



089-659-1717

Office 095-659-1717

H2otour59@gmail.com

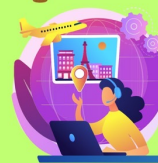
309/167 คอนโดลุมพินี ซิวว ชะอำ ต.ชะอำ อ.ชะอำ จ.เพชรบุรี 76120



ใบอนุญาตเลขที่ 11/08185



@h2otour59



2024

5 วัน 4 คืน

เซี่ยงไฮ้ ฟูโกวซาน

ดินแดนพระโพธิสัตว์กวนอิม



**ไม่เข้าร้านรัฐบาล
รวมทีปแล้ว!**






มกราคม - เมษายน 68

เริ่มต้น

42,900.-

นมัสการพระแม่กวนอิม พักบนเกาะฟูโกวซาน 1 คืน
พิเศษ เสี่ยวหลงเปา ไก่อกานหมูพันปี บุฟเฟ่ต์ปังย่างทะเล

TG664

BKK-PVG

10:35-15:50

TG665

PVG-BKK

17:20-21:15

กำหนดวันเดินทาง				
เดือนมกราคม 2568	เดือนกุมภาพันธ์ 2568	เดือนมีนาคม 2568	เดือนเมษายน 2568	เดือนพฤษภาคม 2568
15-19 มกราคม 2568	16-20 กุมภาพันธ์ 2568	8-12 มีนาคม 2568	19-23 เมษายน 2568	10-14 พฤษภาคม 2568
	22-26 กุมภาพันธ์ 2568	22-26 มีนาคม 2568	26-30 เมษายน 2568	24-28 พฤษภาคม 2568
		29 มี.ค.-02 เม.ย. 2568		

วันแรก

กรุงเทพฯ (ท่าอากาศยานสุวรรณภูมิ) – เชียงใหม่ – ดิค STARBUCKS ใหญ่ที่สุดในโลก

07.30 น.

คณะพร้อมกัน ณ ท่าอากาศยานสุวรรณภูมิ อาคารผู้โดยสารขาออก ณ เคาน์เตอร์สายการบิน Thai Airways โดยมีเจ้าหน้าที่ของบริษัทฯ คอยต้อนรับและดูแลความสะดวกเรื่องเอกสารและสัมภาระแก่ทุกท่าน

10.35 น.

นำท่านบินตรงสู่ นครเชียงใหม่ โดยสายการบิน Thai Airways เที่ยวบิน TG664

15.50 น.

เดินทางถึง สนามบินผู้ตง เชียงใหม่ เป็นเมืองที่มีขนาดใหญ่ที่สุดเมืองหนึ่งของโลก มหานครนี้ขึ้นตรงต่อรัฐบาลกลางของจีนและมีประชากรมากเป็นอันดับหนึ่งของประเทศ โดยการผลักดันของรัฐบาลทำให้นครเชียงใหม่ก้าวขึ้นเป็นศูนย์กลางด้านเศรษฐกิจในภูมิภาคและได้รับขนานนามว่าเป็น “นครปารีสแห่งตะวันออก” หลังผ่านการตรวจคนเข้าเมือง จากนั้นนำท่านสู่ ดิค STARBUCKS ที่ใหญ่และสวยที่สุดในโลก ร้านกาแฟ Starbucks Reserve Roastery สตาร์บัคส์ สาขาใหม่ที่นครเชียงใหม่ มาพร้อมกับความยิ่งใหญ่ของการครองตำแหน่งสตาร์บัคส์ที่สวยงามที่สุดในโลก เปิดให้บริการ เมื่อวันที่ 6 ธันวาคม 2560 มีเครื่องดื่มหลากหลายมากกว่า 100 ชนิด รวมทั้งเครื่องดื่มที่มีเฉพาะสาขานี้แห่งเดียว นอกจากนี้สตาร์บัคส์ยังนำเทคโนโลยี AR สร้างความสนุกสนานให้กับลูกค้า โดยร่วมมือกับบริษัทยักษ์ใหญ่ อาลีบาบา เมื่อจ่อโทรศัพท์ไปยังจุดต่างๆ ในร้าน เช่น ถังคั่ว กาแฟ ก็จะมีรายละเอียดต่างๆปรากฏขึ้นบนหน้าจอโทรศัพท์



เย็น

🕒 บริการอาหารเย็น ณ ภัตตาคาร

จากนั้นนำท่านเข้าสู่ที่พัก Express By Holiday Inn Shanghai ระดับ 4 ดาว หรือเทียบเท่า (โรงแรมไม่มีบริการเตียงเสริม พัก 3 ท่านไม่ได้)

วันที่สอง

เชียงใหม่ – ท่าเรือจูเจียเจียน – เกาะผู้โถวซาน – วัดฝูจี – วัดไผ่ม่วง – เจ้าแม่กวนอิมไม่ยอมไปองค์เจ้าแม่กวนอิมทะเลใต้ (หนานไห่กวนอิม) ***พักบนเกาะ***

เช้า

🕒 บริการอาหารเช้า ณ ห้องอาหาร โรงแรม

จากนั้นนำท่านเดินทางสู่ ท่าเรือจูเจียเจียน เพื่อเดินทางสู่เกาะผู้โถวซาน (ใช้เวลาเดินทาง ประมาณ 2 ชั่วโมง) ท่านจะได้ชมวิวทิวทัศน์ตลอดสองข้างทาง

กลางวัน

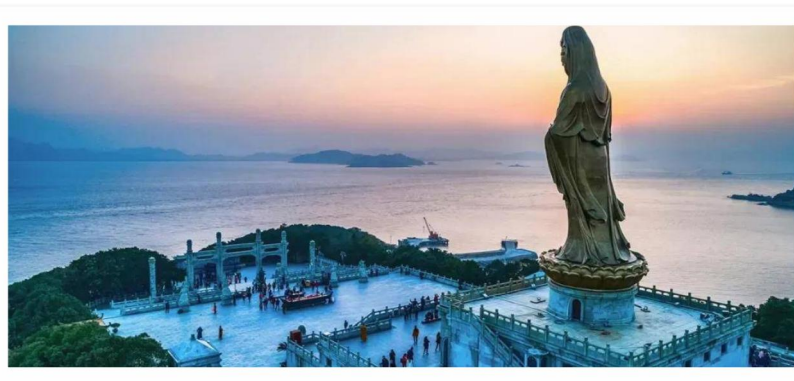
🕒 บริการอาหารกลางวัน ณ ภัตตาคาร

หลังอาหาร นำท่านโดยสารเรือสู่ เกาะผู้โถวซาน (ใช้เวลาในการนั่งเรือประมาณ 15 นาที) ซึ่งตั้งอยู่ในทะเลเหลืองฮ้วง ห่างจากอ่าวหางโจวมณฑลเจ้อเจียง ประมาณ 100 ไมล์ทะเล

นำท่านเดินทางสู่ วัดฝูจี เพื่อนมัสการเจ้าแม่กวนอิมองค์ใหญ่และศักดิ์สิทธิ์ของเกาะผู้โถวซาน ชาวบ้านเรียกวัดนี้ว่า เฉียนซือ หรือ วัดก่อน สร้างในสมัยราชวงศ์ซ่งตรงกับปี ค.ศ. 1080

สมควรแก่เวลา นำท่านชม วัดไผ่ม่วง ภายในประดิษฐานพระพุทธรูปหยกขาว ซึ่งอยู่ด้านหน้าของตำหนักเจ้า

แม่กวนอิมไม่ยอมไป บริเวณรอบวัดจะปลูกต้นไม้ซึ่งมีลักษณะพิเศษคือมีลำต้นเป็นสีม่วงซึ่งสามารถปลูกได้ทีเดียวคือบนเกาะผู้โถวซานเท่านั้น



นำท่านชม **เจ้าแม่กวนอิมไม่ยอมไป** ซึ่งเป็นเจ้าแม่กวนอิมองค์แรกของผู้โถวซาน สร้างขึ้นในปี ค.ศ. 916 สมัยราชวงศ์ถัง ซึ่งเป็น ยุคเจริญรุ่งเรืองของพุทธศาสนาในประเทศจีน โดยหลวงพ่อู่ฮ้อ พระภิกษุจากประเทศญี่ปุ่นที่เดินทางมาศึกษาธรรมในจีนเป็นครั้งที่สาม ท่านได้อัญเชิญองค์กวนอิมไปยังประเทศญี่ปุ่น ขณะที่ผ่านเกาะผู้โถวซานได้เกิดพายุฝน จึงได้อาศัยบริเวณสวนใต้ม่วงนี้เป็นที่หลบฝนอยู่เป็นเวลานาน จนเข้าใจว่าองค์กวนอิมไม่รับอัญเชิญไปญี่ปุ่น ท่านและชาวบ้านจึงสร้างศาลเล็กๆ ไว้และตั้งชื่อศาลแห่งนี้ว่า **ปู่เงินชวีกวนอินเยวี่ยน** หรือ **วัดเจ้าแม่กวนอิมไม่ยอมจากไป**

เย็น **๑๐**บริการอาหารเย็น ณ ภัตตาคาร จากนั้นนำท่านเข้าสู่ที่พัก **Putuoshan Grand Hotel ***พักบนเกาะ****
(โรงแรมไม่มีบริการเตียงเสริม พัก 3 ท่านไม่ได้)

วันที่สาม ผู้โถวซาน – หังโจว – ล่องซีหู – ถนนหนงฝ่งเจีย

เช้า **๑๐**บริการอาหารเช้า ณ ห้องอาหาร โรงแรม

หลังอาหาร นำท่านเดินทางสู่ **เมืองหังโจว** เป็นเมืองเก่าแก่ 1 ใน 6 ของประเทศจีน (ใช้เวลาเดินทางโดยประมาณ 3 ชั่วโมง) เมืองหังโจวในอดีตเป็นเมืองหลวงเก่าของราชวงศ์ซ่ง ถูกเรียกว่าสนามหลังบ้านของเซี่ยงไฮ้ เคยเป็นเจ้าภาพการประชุมสุดยอด G20 ปี ค.ศ. 2016 ได้รับการสถาปนาเป็น "เมืองที่สวยที่สุดในโลก" โดย Marco Polo นักสำรวจและพ่อค้าชื่อดังในประวัติศาสตร์อีกด้วย



กลางวัน **๑๐**บริการอาหารกลางวัน ณ ภัตตาคาร

หลังอาหารนำท่าน **ล่องเรือชมทะเลสาบซีหู** ซึ่งตั้งอยู่ที่เมืองหังโจว เมืองหลวงของมณฑลเจ้อเจียง เป็นมณฑลที่อยู่ทางฝั่งตะวันออกของสาธารณรัฐประชาชนจีน เป็นทะเลสาบน้ำจืดขนาดใหญ่เส้นผ่าศูนย์กลางประมาณ 15 กิโลเมตร ได้รับการขึ้นทะเบียนเป็นมรดกโลกทางวัฒนธรรมจากองค์การยูเนสโกเมื่อปี ค.ศ. 2011

สมควรแก่เวลานำท่านเดินทางสู่ **ถนนหนอฝ่งเจีย** เขตเมืองเก่าของหังโจว บ้านเรือนทั้งสองข้างทางสร้างจากไม้ และมุงหลังคาสีคราม ลักษณะเรียบง่ายแบบโบราณ ถนนสายนี้ส่วนใหญ่เป็นร้านค้าทั่วไปมีสินค้าพื้นเมือง และสินค้าที่ระลึก



เย็น

🕒 บริการอาหารเย็น ณ ภัตตาคาร

จากนั้นนำท่านเข้าสู่ที่พัก **Express By Holiday Inn Hangzhou** ระดับ 4 ดาว หรือเทียบเท่า (โรงแรมไม่มี บริการเตียงเสริม พัก 3 ท่านไม่ได้)

วันที่สี่

เซี่ยงไฮ้ – หาดไว่ทาน – ถนนนานกิงถู – ร้าน POP MART

เช้า

🕒 บริการอาหารเช้า ณ ห้องอาหาร โรงแรม

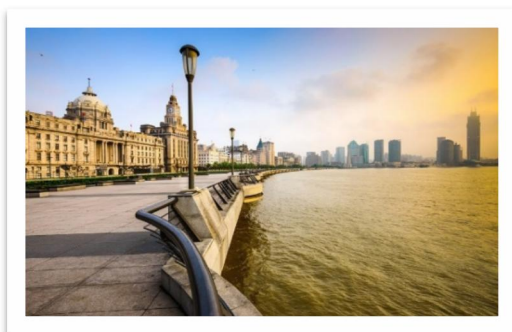
หลังอาหารเช้าท่านเดินทางกลับ **เมืองเซี่ยงไฮ้** (ใช้เวลาเดินทางโดยประมาณ 2 ชั่วโมง)



กลางวัน

🕒 บริการอาหารกลางวัน ณ ภัตตาคาร

หลังอาหาร นำท่านชม **หาดไว่ทาน** ตั้งอยู่บนฝั่งตะวันตกของแม่น้ำหวงผู่ มีความยาวจากเหนือจรดใต้ถึง 4 กิโลเมตร เป็นเขตสถาปัตยกรรมที่ได้ชื่อว่า “พิพิธภัณฑ์นานาชาติ” ถือเป็นสัญลักษณ์ที่โดดเด่นของนครเซี่ยงไฮ้ อีกทั้งถือเป็นศูนย์กลางทางการเงินการธนาคารที่สำคัญแห่งหนึ่งของเซี่ยงไฮ้ ตลอดแนวยาวของไว่ทานเป็นแหล่งรวมศิลปะและสถาปัตยกรรมที่หลากหลาย



สมควรแก่เวลา อีสระท่านซื้อป๊อปปิ้ง **ถนนนานกิงถู** ซึ่งเป็นถนนช้อปปิ้งหลักของเซี่ยงไฮ้ที่ยาวกว่า 5.5 กิโลเมตร และยังเป็นหนึ่งในถนนช้อปปิ้งที่คนเยอะที่สุดของโลก ถนนนานกิงถุนั้นมีประวัติความเป็นมาอันยาวนาน ตั้งแต่หลังสงครามฝิ่น เป็นสถานที่แรกๆ ในประเทศจีนที่มีสินค้าจากต่างประเทศเข้ามาขาย จนกลายมาเป็น

ถนนช้อปปิ้งหลัก ในปัจจุบันมีร้านค้ามากมายหลายร้อยร้านบนถนนเส้นนี้ ทั้งแบรนด์หรูอย่างกุชชี (Gucci) หลุยส์ วิตตอง (Louis Vuitton) และอีกมากมาย รวมไปถึงแบรนด์แฟชั่นอีกหลากหลายให้ท่านได้เลือกซื้อเป็นของฝาก จากนั้นนำท่านแวะร้าน **POP MART** ศูนย์รวม ART TOY สุดน่ารัก ที่เป็นกระแสอยู่ในขณะนี้ เลือกซื้อกล่องสุ่มหลากหลายรุ่นไม่ว่าจะเป็น ลานูบู้ มอลลี่ และอีกมากมาย ให้ท่านได้เลือกซื้ออย่างจุใจ

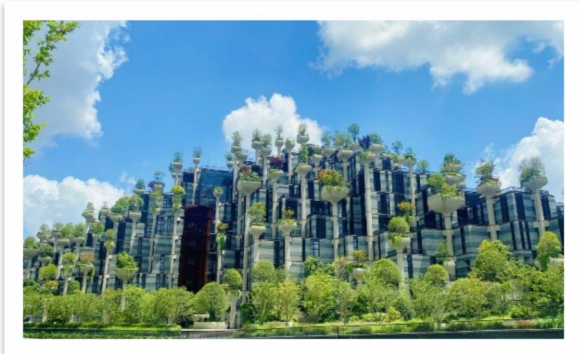


เย็น ๑๐|บริการอาหารเย็น ณ ภัตตาคาร
จากนั้นนำท่านเข้าสู่ที่พัก **Shanghai Express by Holiday Inn** หรือเทียบเท่าระดับ 4 ดาว (โรงแรมไม่มีบริการเตียงเสริม พัก 3 ท่านไม่ได้)



วันที่ห้า เชียงไฮ้ – ถ่ายรูปตึกพันต้น – ตลาดร้อยปีเงินหวงเมี่ยว – กรุงเทพฯ (ท่าอากาศยานสุวรรณภูมิ)

เช้า ๑๐| บริการอาหารเช้า ณ ห้องอาหารโรงแรม
หลังอาหาร นำท่านถ่ายรูป **ตึกพันต้น** กลุ่มอาคารตั้งอยู่ริมฝั่งแม่น้ำจูโจวหรือแม่น้ำอู่ซง ซึ่งครอบคลุมพื้นที่กว่า 300,000 ตารางเมตร (ราว 187 ไร่) และได้รับการขนานนามว่าเป็นสิ่งมหัศจรรย์ของโลกสมัยใหม่ที่เทียบได้กับสวนลอยบาบิโลนโบราณ ทั้งนี้อาคารพาณิชย์ที่ตกแต่งด้วยต้นไม้ ได้รับแรงบันดาลใจมาจาก ‘เขาหวงซาน’ ในมณฑลอันฮุย ซึ่งมีทิวทัศน์งดงามคุณภาพดีและได้รับการขึ้นทะเบียนเป็นมรดกโลกโดยยูเนสโก (UNESCO) นอกจากนี้ยังหวังว่าอาคารพาณิชย์ที่ตกแต่งด้วยต้นไม้ 1,000 ต้นนี้ จะช่วยเสริมภูมิทัศน์ที่มีอยู่ของแม่น้ำอู่ซงให้สวยงามตระการตา



สมควรแก่เวลา นำท่านสู่ **ตลาดร้อยปีเงินหวงเมี่ยว** ถนนโบราณชิงหมิงเจียว เล่ากันว่าเริ่มสร้างสมัยราชวงศ์หมิง หรือ ประมาณ 3,000 ปี มาแล้ว ถนนโบราณแห่งนี้ สามารถสะท้อนให้เห็นถึงประวัติศาสตร์ของเมืองอู๋ซี ซึ่งมีมาอย่างยาวนาน ตลอดถนนบประเพณี วิถีชีวิตและบ้านเรือนของเมืองอู๋ซี รวมไปถึงสามารถใช้เป็นแหล่งท่องเที่ยวเชิงวัฒนธรรมได้อีกทางหนึ่ง สามารถเที่ยวชมและเลือกซื้อสินค้าพื้นเมืองไว้เป็นของฝากหรือของที่ระลึกอีกด้วย

กลางวัน

๑๑) บริการอาหารกลางวัน ณ ภัตตาคาร

สมควรแก่เวลา นำท่านเดินทางสู่ **ท่าอากาศยานผู้ตงเซียงไฮ้**

17:00 น.

ลัดฟ้ากลับกรุงเทพฯ โดยสายการบิน **Thai Airways** เที่ยวบิน **TG665**

20:40 น.

เดินทางถึง **ท่าอากาศยานสุวรรณภูมิ** โดยสวัสดิภาพ

อัตราค่าบริการ

กำหนดวันเดินทาง	ราคาผู้ใหญ่พัก 2 ท่าน (พักห้องคู่)	พักเดี่ยว (เพิ่ม)
11 - 15 มกราคม 2568	42,900.-	6,000.-
16 - 20 กุมภาพันธ์ 2568	42,900.-	6,000.-
22 - 26 กุมภาพันธ์ 2568	42,900.-	6,000.-
8 - 12 มีนาคม 2568	42,900.-	6,000.-
22 - 26 มีนาคม 2568	43,900.-	6,000.-
29 มีนาคม - 02 เมษายน 2568	43,900.-	6,000.-
19 - 23 เมษายน 2568	43,900.-	6,000.-
26-30 เมษายน 2568	43,900.-	6,000.-
10-14 พฤษภาคม 2568	43,900.-	6,000.-
24-28 พฤษภาคม 2568	43,900.-	6,000.-

***** หมายเหตุ ราคาค้างกล่าวอาจมีการเปลี่ยนแปลงได้ตามความเหมาะสมของช่วงเวลา
เทศกาล และตั๋วเครื่องบิน ในกรณีที่ไม่ถึง 15 ท่าน บริษัทขอสงวนสิทธิ์โดยไม่มีหัวหน้าทัวร์ *****

อัตรานี้ รวม

- ค่าตัวเครื่องบินไป-กลับ
- ค่าน้ำหนักกระเป๋าท่านละไม่เกิน 20 กิโลกรัม (ตามที่สายการบินกำหนด)
- ค่าโรงแรมที่พัก ตามรายการที่ระบุ
- ค่าเข้าชมสถานที่ต่างๆรายการที่ระบุ
- ค่าอาหารและเครื่องดื่มตามรายการที่ระบุ
- ค่ารถรับส่งและระหว่างนำเที่ยวตามรายการที่ระบุ
- ค่าภาษีสนามบินทุกแห่งถ้ามี
- ค่าประกันอุบัติเหตุระหว่างการเดินทาง ท่านละไม่เกิน 1,000,000 บาท (ค่ารักษาพยาบาล 200,000 บาท) ทั้งนี้ย่อมอยู่ใน
ข้อจำกัดที่มีการตกลงไว้กับบริษัทประกันชีวิต
- ค่าทิปไกด์ วันละ 10 หยวน ต่อวัน ต่อคน
- ค่าทิปคนขับรถ วันละ 10 หยวน ต่อวัน ต่อคน
- ค่าทิปหัวหน้าทัวร์ วันละ 10 หยวน ต่อวัน ต่อคน

อัตรานี้ ไม่รวม

- ค่าวีซ่า
- ค่าทำหนังสือเดินทาง (Passport)
- ค่าอาหารที่ไม่ได้ระบุไว้ในรายการ

- ☒ ค่าใช้จ่ายส่วนตัวนอกเหนือจากรายการ เช่น ค่าเครื่องสำอาง, ค่าอาหารที่สั่งเพิ่มเอง, ค่าโทรศัพท์, ค่าซักกรีด ฯลฯ
- ☒ ค่าทำใบอนุญาตที่กลับเข้าประเทศของคนต่างชาติหรือคนต่างด้าว
- ☒ ค่าภาษีมูลค่าเพิ่ม 7% (กรณีต้องการใบกำกับภาษี) และค่าภาษีบริการหัก ณ ที่จ่าย 3%

เงื่อนไขการให้บริการ

- หลังจากจอง ครอบคลุมชำระมัดจำท่านละ 15,000 บาท เพื่อเป็นการประกันที่นั่ง
- ส่วนที่เหลือชำระก่อนการเดินทาง 20 วัน
- **กรณีคณะออกเดินทางได้**
 1. คณะทัวร์จำนวนผู้ใหญ่ 10 ท่านออกเดินทาง (ไม่มีหัวหน้าทัวร์ แต่มีไกด์ท้องถิ่นพูดไทยรับที่เมืองจีน)
 2. คณะจองจำนวนผู้ใหญ่ 15 ท่านขึ้นไป ออกเดินทาง (มีหัวหน้าทัวร์)
 3. คณะจองจำนวนผู้ใหญ่น้อยกว่า 10 ท่าน ไม่ออกเดินทาง



**บริษัทมีประกันอุบัติเหตุในวงเงินจำนวนประมาณ
1,000,000 บาท**
ผู้ได้รับสิทธิ์ประกันอุบัติเหตุมีอายุไม่เกิน 80 ปีบริบูรณ์
**กรณี เกิดอุบัติเหตุบริษัทรับผิดชอบและคุ้มครองตาม
เงื่อนไขของประกันเท่านั้น !!**



ติดขัดกับสายการบิน ไม่สามารถคืนเงินได้ทุกกรณี)

2. ยกเว้นกรณีที่เดินทางช่วงวันหยุด หรือเทศกาลที่ต้องกักตัวติดขัดกับสายการบิน หรือกรณีที่มีการกักตัวค่ามัดจำที่หักโดยตรงหรือโดยการผ่านตัวแทนในประเทศหรือต่างประเทศและไม่อาจขอคืนเงินได้ รวมถึงเที่ยวบินพิเศษ เช่น EXTRA FLIGHT และ CHARTER FLIGHT จะไม่มีการคืนเงินมัดจำหรือค่าทัวร์ทั้งหมด เนื่องจากค่าตัวเป็นการเหมาจ่ายในเที่ยวบินนั้นๆ เมื่อมัดจำแล้วท่านสามารถหาผู้เดินทางมาเปลี่ยนแทนในช่วงเวลาที่กำหนดสายการบินออกตัว



หมายเหตุ

1. บริษัทฯ มีสิทธิ์ที่จะเปลี่ยนแปลงรายละเอียดบางประการในทัวرنี เมื่อเกิดเหตุสุดวิสัยจนไม่อาจแก้ไขได้
 2. บริษัทฯ ไม่รับผิดชอบค่าเสียหายในเหตุการณ์ที่เกิดจากสายการบิน ภัยธรรมชาติ ปฏิวัติและอื่นๆ ที่อยู่นอกเหนือการควบคุมของทางบริษัทฯ หรือค่าใช้จ่ายเพิ่มเติมที่เกิดขึ้นทางตรงหรือทางอ้อม เช่น การเจ็บป่วย, การถูกทำร้าย, การสูญหาย, ความล่าช้า หรือจากอุบัติเหตุต่างๆ
 3. หากท่านถอนตัวก่อนรายการท่องเที่ยวจะสิ้นสุดลง ทางบริษัทฯ จะถือว่าท่านสละสิทธิ์และจะไม่รับผิดชอบค่าบริการที่ท่านได้ชำระไว้แล้ว ไม่ว่ากรณีใดๆ ทั้งสิ้น
 4. บริษัทฯ จะไม่รับผิดชอบต่อการห้ามออกนอกประเทศ หรือห้ามเข้าประเทศ อันเนื่องมาจากมีสิ่งผิดกฎหมาย หรือเอกสารเดินทางไม่ถูกต้อง หรือการถูกปฏิเสธในกรณีอื่นๆ
 5. รายการนี้เป็นเพียงข้อเสนอที่ต้องได้รับการยืนยันจากบริษัทฯ อีกครั้งหนึ่ง หลังจากได้สำรองที่นั่งบนเครื่องบิน และโรงแรมที่พักในต่างประเทศเป็นที่เรียบร้อยแล้ว แต่อย่างไรก็ตาม รายการนี้อาจเปลี่ยนแปลงได้ตามความเหมาะสม
 6. ราคานี้คิดตามราคาตั๋วเครื่องบินในปัจจุบัน หากราคาตั๋วเครื่องบินปรับสูงขึ้น บริษัทฯ สงวนสิทธิ์ที่จะปรับราคาตั๋วเครื่องบินตามสถานการณ์ดังกล่าว
 7. กรณีเกิดความผิดพลาดจากตัวแทน หรือหน่วยงานที่เกี่ยวข้อง จนมีการยกเลิก ล่าช้า เปลี่ยนแปลง การบริการจากสายการบินบริษัทฯ ขนส่ง หรือหน่วยงานที่ให้บริการ บริษัทฯ จะดำเนินการโดยสุดความสามารถที่จะจัดบริการทัวร์อื่นทดแทนให้ แต่จะไม่คืนเงินให้สำหรับค่าบริการนั้นๆ
 8. มัคคุเทศก์ พนักงาน และตัวแทนของบริษัทฯ ไม่มีสิทธิ์ในการให้คำสัญญาใดๆ ทั้งสิ้นแทนบริษัทฯ นอกจากนี้เอกสารลงนามโดยผู้มีอำนาจของบริษัทฯ กำกับเท่านั้น
 9. หากไม่สามารถไปเที่ยวในสถานที่ที่ระบุในโปรแกรมได้ อันเนื่องมาจากธรรมชาติ ความล่าช้า และความผิดพลาดจากทางสายการบินจะไม่มีการคืนเงินใดๆ ทั้งสิ้น แต่ทั้งนี้ทางบริษัทฯ จะจัดหารายการเที่ยวสถานที่อื่นๆ มาให้ โดยขอสงวนสิทธิ์การจดหมายนี้โดยไม่แจ้งให้ทราบล่วงหน้า
 10. ในกรณีลูกค้าชำระเงินด้วยบัตรเครดิต หากกรณียกเลิกไม่สามารถออกได้ ในการคืนเงินลูกค้าจะถูกหัก 3% จากยอดจำนวนเต็ม
- ***บริษัทฯ ขอสงวนสิทธิ์เปลี่ยนแปลงรายการตามความเหมาะสม แต่คงรักษามาตรฐานการบริการและผลประโยชน์**
ผู้เดินทางเป็นสำคัญ (ราคาดังกล่าวอาจเปลี่ยนแปลงได้ ทั้งนี้ขึ้นอยู่กับค่าเงินบาทและค่าน้ำมันเพิ่มเติมที่สายการบินเรียกเก็บ)

