



089-659-1717

Office 095-659-1717

H2otour59@gmail.com

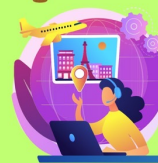
309/167 คอนโดลุมพินี ชีว ชะอำ ต.ชะอำ อ.ชะอำ จ.เพชรบุรี 76120



ใบอนุญาตเลขที่ 11/08185



@h2otour59



2024

Wonderful Kunming

คุนหมิง ภูเขาหิมะมังกรหยก 6 วัน 5 คืน

T2G-KMG12TG

พิกัด 4 ดาวทุกคืน
ไม่ลงร้านรัฐบาล

WONDERFUL KUNMING
คุนหมิง • ต้าหลี่ • ลี่เจียง • แฉงกรีล่า • ภูเขาหิมะมังกรหยก

ขึ้นกระเช้าใหญ่ ชมภูเขาหิมะมังกรหยก + ชมโชว์ความประทับใจลี่เจียง
เมืองโบราณลี่เจียง • เมืองโบราณต้าหลี่ • เมืองโบราณแฉงกรีล่า
อุทยานน้ำหยกไป๋ซู่เหย่ • วัดลามะชงจ้านหลิน • ช่องแคบเล็กระโอบ • เขาซีซาน

ราคาเริ่มต้น **35,999.-**

6 วัน 5 คืน
THAI AIRWAYS (TG) THAI

วันเดินทาง 11-16 ต.ค.67
29 ต.ค. - 3 ม.ค.68

มีประกันอุบัติเหตุ 25 ไร่
บริการรถส่วนตัว 24 ชม.
ประกันภัยการเดินทาง

รวมค่ามัดมือค่าน้ำดื่ม-เครื่องดื่ม

รวมค่ารถไฟความเร็วสูง 1 ไร่

อุทยานน้ำหยกไป๋ซู่เหย่

วัดลามะชงจ้านหลิน

ช่องแคบเล็กระโอบ

วันที่	กำหนดการ	เข้า	เที่ยง	เย็น	โรงแรม
1	สนามบินสุวรรณภูมิ BKK-KMG TG612 (10.45-14.00) สนามบินเมืองคุนหมิง - วัดหยวนทง - ประตุม้าทองไถ่หยก	X	✈	🕒	JINJIANG HOTEL 4 ดาว หรือเทียบเท่า
2	นั่งรถไฟความเร็วสูง D8672 (09.04-11.23) - เมืองโบราณต้าหลี่ - ผ่านชมด่านเจดีย์ 3 องค์ - เมืองจงเตี้ยน (แขวงกรีสล่า) - เมืองโบราณแขวงกรีสล่า	🕒	🕒	🕒	GRACE HOTEL 4 ดาว หรือเทียบเท่า
3	วัดลามะชงจ้านหลิน - ช่องแคบเสือกระโจน (รวมค่าขึ้น-ลงบันไดเลื่อนแล้ว) - สระมัจจกรตา - เมืองโบราณลี่เจียง	🕒	🕒	🕒	FENG HUANG YANG SHENG 4 ดาว หรือเทียบเท่า
4	ภูเขาหิมะมังกรหยก (รวมกระเช้าใหญ่ไป-กลับ) - ชมการแสดงความประทับใจลี่เจียง - ทะเลสาบไป๋ส่วยเหอ หรือ หุบเขาพระจันทร์สีน้ำเงิน (รวมค่ารถแบดเตอร์+รถกอล์ฟทุกจุดในอุทยานแล้ว) → เมืองจู่ฉง	🕒	🕒	🕒	WEN DING HOTEL 4 ดาว หรือเทียบเท่า
5	เมืองจู่ฉง → เมืองคุนหมิง - เขาซีซาน (รวมกระเช้าขึ้น+รถแบดเตอร์ขาลง) - เทียวต่าหนักทง	🕒	🕒	🕒	LONG WAY 4 ดาว หรือเทียบเท่า
6	KUNMING PARK 1903 (POPMART) - สนามบินคุนหมิง KMG-BKK TG613 (15.20-16.30) - สนามบินสุวรรณภูมิ	🕒	🕒	✈	-

อัตราค่าบริการ (ราคาต่อท่าน)

กำหนดการเดินทาง	ผู้ใหญ่ พักห้องละ 2-3 ท่าน	จอยแลนด์ ไม่รวมตัว	พักเดี่ยวจ่ายเพิ่ม
11 - 16 ตุลาคม 2567	35,999	26,999	7,900
29 ธ.ค. - 3 ม.ค. 2568	39,999	29,999	8,900

ราคาทัวร์ดังกล่าวข้างต้น รวมค่าทิปไกด์ท้องถิ่น และคนขับรถแล้ว

ส่วนหัวหน้าทัวร์ไทยที่ดูแลคณะจากเมืองไทย สามารถให้ทิปตามแต่ท่านจะเห็นสมควร

ราคาเด็กทารก (อายุไม่เกิน 2 ขวบ นับจากวันเดินทาง) เพิ่มคนละ 9000.-

น้ำหนักกระเป๋าโหลดใต้เครื่อง ท่านละ 25 กก.

โปรแกรมอาจมีการปรับเปลี่ยนตามความเหมาะสมของสภาพอากาศและฤดูกาล
หิมะจะมากหรือน้อย ขึ้นอยู่กับสภาพอากาศ
ซึ่งอยู่นอกเหนือการควบคุมของบริษัท

วันแรก

สนามบินสุวรรณภูมิ - สนามบินคุนหมิง - วัดหยวนตง - ประตูม้าทองไถ่หยก

- 07.00 น. พร้อมกันที่ **สนามบินสุวรรณภูมิ** อาคารผู้โดยสารขาออก ชั้น 4 เคาน์เตอร์สายการบินไทย THAI AIRWAYS (TG) โดยมีเจ้าหน้าที่อำนวยความสะดวกแก่ทุกท่าน
- 10.45 น. ออกเดินทางสู่ **คุนหมิง ประเทศจีน** โดย เที่ยวบินที่ **TG612 (มีบริการอาหารร้อน+น้ำดื่มบนเครื่อง)**
- 14.00 น. เดินทางถึง **สนามบินนานาชาติฉางสู่ย เมืองคุนหมิง** เมืองหลวงและเป็นเมืองที่ใหญ่ที่สุดในมณฑลยูนนาน ได้สมญานามว่า **“นครแห่งฤดูใบไม้ผลิ”**

เวลาที่จีนเร็วกว่าไทย 1 ชั่วโมง กรุณาปรับเวลาของท่าน เพื่อให้ตรงตามเวลานัดหมาย



จากนั้นนำท่านเดินทางสู่ **วัดหยวนตง (Yuantong Temple)** วัดแห่งนี้เป็นวัดที่ใหญ่และเก่าแก่ที่สุดในเมืองคุนหมิง สร้างมาตั้งแต่สมัยราชวงศ์ถังมีอายุยาวนานประมาณ 1,200 กว่าปี แต่การสร้างวัดแห่งนี้ดูแล้วจะแปลกตากว่าวัดอื่นๆในจีน เพราะปกติแล้วการสร้างวัดของจีนส่วนมากจะต้องสร้างอยู่บนภูเขา แต่วัดหยวนตงสร้างวัดต่ำกว่าภูเขา โดยวิหารจะอยู่ต่ำที่สุด เนื่องจากวัดแห่งนี้ไม่ได้สร้างขึ้นเพื่อเป็นวัดโดยตรง แต่เคยเป็นศาลเจ้าแม่กวนอิมมาก่อน วัดหยวนตงที่เราเห็นอยู่นี้เป็นลักษณะของวัดในสมัยราชวงศ์ชิง เนื่องจากวัดนี้ได้ถูกทำลายในสมัยราชวงศ์หมิง และได้รับการบูรณะโดยคู่ชานกั๋ว ในสมัยที่คู่ชานกั๋วมาปกครองที่คุนหมิง วัดหยวนตง เป็นวัดที่ผสมผสานทั้งวัดไทย พม่า และทิเบต วัดแห่งนี้เป็นศูนย์กลางของพระพุทธศาสนาถึง 3 นิกาย สร้างมาตั้งแต่สมัยราชวงศ์ถังมีอายุยาวนานประมาณ 1,200 กว่าปี ที่ตั้งของวัดลามะ หรือวัดทิเบตอีกด้วย



จากนั้นนำท่านสู่ **ประตูม้าทองไก่อหยก** ให้ท่านอิสระช้อปปิ้งที่ถนนที่เก่าแก่ที่สุดของเมืองคุนหมิง ซึ่งมีซุ้มประตูม้าทองและซุ้มประตูไก่อหยก ภาษาจีนเรียกว่าจินหม่าและปี้จี้ จนเป็นที่มาของชื่อถนนแห่งนี้ โดยซุ้มม้าทองและไก่อรกตมีอายุร่วม 400 ปี สร้างขึ้นในสมัยราชวงศ์หมิง ในถนนย่านการค้าแห่งนี้ เป็นแหล่งเสื้อผ้าแบรนด์เนมทั้งของจีนและต่างประเทศ ที่ประตูม้าทองไก่อหยกรวมทั้งเครื่องประดับ ประตูม้าทองไก่อหยกมีอัญมณีชั้นเยี่ยม ร้านเครื่องดื่มและประตูม้าทองไก่อหยกมีร้านอาหารพื้นเมือง

เย็น **รับประทานอาหารเย็น ณ ร้านอาหาร**
ที่พัก **JINJIANG HOTEL 4 ดาว หรือเทียบเท่า**

วันที่ 2 **นั่งรถไฟความเร็วสูง D8672 (09.04-11.23) - เมืองโบราณต้าหลี่ - ผ่านชมด้านเจดีย์ 3 องค์ - เมืองจงเตี้ยน (แซงกริล่า) - เมืองโบราณแซงกริล่า**

เช้า **รับประทานอาหารเช้า ณ ห้องอาหารของโรงแรม**

จากนั้น เดินทางไปยัง **สถานีรถไฟ** **นั่งรถไฟความเร็วสูง** มุ่งหน้าสู่ **เมืองต้าหลี่**

(หมายเหตุ: กระเป๋าเดินทางและสัมภาระทุกชิ้น ทางบริษัท จะมียกขึ้นรถกระเป๋าส่งให้ทุกท่านที่โรงแรม โดยท่านไม่ต้องลำบากลากกระเป๋าไปขึ้นรถไฟด้วยตัวเอง ดังนั้น หากท่านใดมีของใช้ส่วนตัว ที่ต้องหยิบใช้ระหว่างวัน ให้ท่านแยกกระเป๋าใบเล็กสำหรับติดตัวไว้ด้วยค่ะ)





จากนั้นนำท่านเดินทางสู่ **เมืองโบราณต้าหลี่ (Ancient Town of Dali)** สัมผัสบรรยากาศอันสงบเงียบของ เมืองไท่เหอ อันเป็นนครหลวงของอาณาจักรโบราณน่านเจ้า มีประวัติศาสตร์ยาวนานกว่า 1000 ปี มีกำแพงเมืองที่สวยงาม บนกำแพงยังมีหอซึ่งมี **ป้ายหินแกะสลักคำว่า "ต้าหลี่"** หากท่านมาถึงจุดนี้ เสมือนว่าท่านได้มาถึงอาณาจักรน่านเจ้าแล้ว ภายในเมืองโบราณยังมีสินค้าพื้นเมืองให้ท่านได้ซื้อหา เพื่อเป็นของฝากได้อย่างจุใจ จากนั้น **ผ่านชมด้านเจดีย์สามองค์** อันเป็นสัญลักษณ์ของเมืองต้าหลี่ที่โดดเด่นงดงามอยู่ริม **ทะเลสาบเอ๋อไห่** ประกอบด้วยเจดีย์สีขาวสวยงาม 3 องค์

เที่ยง

รับประทานอาหารเที่ยง ณ ร้านอาหาร

จากนั้นนำท่านเดินทางสู่ **เมืองจงเตี้ยน (แซงกริล่า) (ใช้เวลาเดินทางประมาณ 4 ชม.)** ซึ่งอยู่ทางทิศตะวันออกเฉียงเหนือของมณฑลยูนนานซึ่งมีพรมแดนติดกับอาณาเขตหนานซี ของเมืองลี่เจียง และอาณาจักรหยาของเมืองหนิงหลง สถานที่แห่งนี้จึงได้ชื่อว่า **"ดินแดนแห่งความฝัน"**

ระหว่างทาง อีสระให้ท่านเพลิดเพลินกับวิวสองข้างทาง มีจุดแวะพักเข้าห้องน้ำ หรือให้ท่านได้แวะซื้อสินค้าท้องถิ่นที่ชาวบ้านแถวนั้นนำมาขายตามจุดพักรถ จากนั้นเดินทางต่อสู่ **เมืองโบราณแซงกริล่า** หรือเดิมมีชื่อว่า **เมืองโบราณจงเตี้ยน** ที่ชื่อว่า **Dukezong Ancient Town** เทศมณฑลในจังหวัดปกครองตนเองชนชาติทิเบต ตีซิ่ง ตั้งอยู่ทางตะวันตกเฉียงเหนือของมณฑลยูนนาน มีชนชาติส่วนน้อย 25 ชนชาติ เมืองโบราณแซงกริล่าเป็นชุมชนเก่าของชาวทิเบต ชาวบ้านเรียก **เกลทัง** รายล้อมไปด้วยร้านอาหาร ร้านกาแฟ ร้านของที่ระลึกและเกสต์เฮาส์ ถนนดินกลายเป็นถนนปูด้วยหินกรวด ตอนเย็นจะมีการแสดงพื้นบ้านของชาวทิเบตที่จัตุรัสใหญ่ ด้านหลังเมืองเก่าจะมองเห็น **กงล้อมนต์สีทอง** สูง 23 เมตร ผู้คนนิยมไปหมั่นวนเพื่อให้บพทวดนั้นกังวานไปถึงสรวงสวรรค์

อีสระให้ท่าน เข้าชุดแต่งหน้าแต่งตัวตามอัธยาศัย ณ เมืองโบราณแซงกริล่า โดยแต่ละร้าน ราคาก็จะแตกต่างกันออกไป ราคาประมาณ 160 – 400 หยวน **(ราคาทัวร์ไม่รวมค่าเช่าชุด)**

วันที่ 3

วัดลามะซงจ้านหลิน – ช่องแคบเสือกะโจน (รวมค่าขึ้น-ลงบันไดเลื่อนแล้ว) - เมืองลี่เจียง
– สระมังกรดำ - เมืองโบราณลี่เจียง

เช้า

รับประทานอาหารเช้า ณ ห้องอาหารของโรงแรม



จากนั้นนำท่านเดินทางสู่ **วัดลามะซงจ้านหลิน (Ganden Sumtseling Monastery)** วัดซงจ้านหลิน

เป็นวัดลามะที่ใหญ่ที่สุดของมณฑลยูนนาน ทางภาคตะวันตกเฉียงใต้ของจีน ตั้งอยู่บริเวณเชิงเขาฝอปิง อยู่ห่างจากตัวเมืองแชกาลีล่า 5 กิโลเมตร ถูกสร้างขึ้นในปีค.ศ.1679 เป็นวัดลามะที่มีอายุเก่าแก่กว่า 300 ปี มีพระลามะจำพรรษาอยู่กว่า 700 รูป องค์ดาไลลามะที่ห้าของทิเบตเป็นผู้เลือกสรรสถานที่สร้างวัดแห่งนี้ หลังกราบพุทธจักรพรรดิ คังซีแห่ง



ราชวงศ์ ชิง และจักรพรรดิ คังซีได้พระราชทานนามว่า **กุยฮว่าซือ**

จากนั้น เดินทางสู่ **หุบเทียวเสีย** หรือ **ช่องแคบเสือกะโจน (ใช้เวลาเดินทางประมาณ 2 ชม.)** เป็นร่องน้ำเชี่ยวในหุบเขาที่มีความยาวต่อเนื่องกันถึง 25 กม. มีแก่งอันตรายถึง 18 แห่ง จึงไม่มีใครกล้าล่องแก่งในแถบนี้ จุดแคบที่สุดวัดได้ 30 เมตร และเป็นช่องแคบที่ลึกที่สุดในโลก คือประมาณ 3,900 เมตร ตามตำนานเล่าว่า ในอดีตช่องแคบเสือกะโจนสามารถกระโดดข้ามไปยังฝั่งตรงข้ามได้ จึงเป็นที่มาของ **"ช่องแคบเสือกะโจน"**

(รวมค่าบันไดเลื่อนขึ้น-ลงแล้ว)



เที่ยง

รับประทานอาหารเที่ยง ณ ร้านอาหาร

จากนั้นนำท่านเดินทางสู่ **เมืองลี่เจียง (Lijiang)** เขตการปกครองทางตะวันตกเฉียงเหนือของมณฑลยูนนาน สาธารณรัฐประชาชนจีน จึงได้รับการขึ้นทะเบียนให้เป็น มรดกโลกทางวัฒนธรรมในปี 1997 จากองค์การยูเนสโก พื้นที่แห่งนี้มีประวัติศาสตร์เก่าแก่ยาวนานหลายร้อยปี และเป็นที่ตั้งถิ่นฐานของชนเผ่าหน้าซี (Naxi) ที่อพยพมาจากทิเบต



นำท่านชม **สระมังกรดำ (Heilongtan, Black Dragon Pool)** หรือ **เฮยหลงถัน (ใช้เวลาเดินทางประมาณ 1.30 ชม.)** อยู่ในสวนสาธารณะขนาดใหญ่ เรียกกันว่า **สวนยู่วจวน** ตั้งอยู่ในตัวเมืองลี่เจียง ห่างจากตัวเมืองเก่าลี่เจียงไปทางทิศเหนือประมาณ 1 กิโลเมตร และทางยูเนสโก ยกให้เป็นมรดกโลกอีกด้วย โดยสระน้ำมังกรนี้สร้างขึ้นสมัยราชวงศ์ชิง (แมนจู) **จุดเด่นของที่นี่คือ ความใสของน้ำที่ใสราวกับมรกต** สระน้ำมังกรดำ แห่งนี้มีเรื่องเล่าขานต่อกันมาว่า ในอดีตมีคนพบเห็นมังกรดำปรากฏกายได้น้ำบ้าง ผุดขึ้นมาจากสระน้ำบ้าง บรรยากาศภายในสวนนั้นเงียบสงบและงดงามด้วยบึงน้ำใสสะอาดสะท้อนภาพทิวทัศน์ของเทือกเขาหิมาลัยมังกรหยกได้อย่างชัดเจน



นำท่านชม **เมืองโบราณลี่เจียง (Ancient Town of Lijiang)** (ใช้เวลาเดินทางประมาณ 20 นาที)



เมืองเก่ากว่า 800 ปี ที่มีสถาปัตยกรรม ประวัติศาสตร์ และวัฒนธรรมแตกต่างไปจากเมืองโบราณอื่นๆ ของจีน เนื่องจากเป็นเมืองที่เป็นที่ตั้งรกรากของชาวหน่าซี หรือนาซี มาตั้งแต่สมัยโบราณ เมืองนี้ยังได้รับการขนานนามว่า **"เวนิสแห่งตะวันออก"** และเป็นเมืองมรดกโลกอีกด้วย และเมืองโบราณลี่เจียงเองก็ยังคงรักษาความงามในอดีตไว้ได้เป็นอย่างดี มีทางเดินที่ปูด้วยหินอัดแน่น อาคารไม้แบบจีนโบราณ ลำธารที่ไหลผ่านเกือบทุกหลังคาเรือน **สะพานโค้งหินเก่าแก่** ต้นหลิวริมลำธารที่กิ่งใบไหวไปตามสายลม ถนนแต่

ละสายในเขตเมืองเก่าจะมาบรรจบกันที่ **ตลาดสี่เหลี่ยม "ซือฟางเจีย"** ศูนย์กลางการซื้อขายสินค้า

เย็น

รับประทานอาหารเย็น ณ ร้านอาหาร

ที่พักร

FENG HUANG YANG SHENG 4 ดาว หรือเทียบเท่า

วันที่ 4

ภูเขาหิมะมังกรหยก (รวมกระเช้าใหญ่ไป-กลับ) ชมการแสดงความประทับใจสี่เจียง -
อุทยานน้ำหยกทะเลสาบไป๋ส่วยเหอ (รวมค่ารถแบตเตอร์) – เมืองฉู่ฉ่าง

เช้า

รับประทานอาหารเช้า ณ ห้องอาหารของโรงแรม



นำท่านสู่ **อุทยานภูเขาหิมะมังกรหยก (Jade Dragon Snow Mountain)** หรือ **อวิ๋หลงเซี่ยซาน (ใช้เวลาเดินทางประมาณ 1 ชม.)** ตั้งอยู่ทางตะวันตกเฉียงเหนือของเมืองเก๋าลี้เจียง เป็นภูเขาสูงที่ตั้งตระหง่านซึ่งมีหิมะปกคลุมอยู่ตลอดทั้งปี ทิวเขาแห่งนี้ประกอบไปด้วยสภาพแวดล้อมต่างๆ ทั้งหุบห้วย ธารน้ำ แนวผา และทุ่งหญ้าหน้าซี ทิวเขาแห่งนี้เมื่อมองจากระยะไกล จะเห็นเป็นลักษณะคล้ายมังกรกำลังเลื้อย สีขาวของหิมะที่ปกคลุมอยู่นั้นดูราวกับหยกขาว ที่ตัดกับสีน้ำเงินของท้องฟ้า คล้ายมังกรขาวบนฟากฟ้า ทิวเขาแห่งนี้จึงได้ชื่อว่า ภูเขาหิมะมังกรหยก นำท่าน**นั่งรถอุทยานไปยังจุดขึ้นกระเช้าใหญ่ (กระเช้าสามารถนั่งได้ประมาณ 6 – 8 ท่าน)** ขึ้นสู่บริเวณ จุดชมวิวบนเขาหิมะมังกรหยก ที่ระดับความสูง 3,536 เมตร และสูงจากระดับน้ำทะเลถึง 4,506 เมตร สัมผัสความหนาวเย็นและยิ่งใหญ่จนได้รับคำกล่าวขานว่าเป็นหนึ่งในทิวทัศน์ที่งดงามที่สุดของแผ่นดินประเทศจีน **(ราคาทัวร์รวมกระเช้าไป-กลับแล้ว)**

****หมายเหตุ :** การขึ้นมาบริเวณจุดชมวิวเป็นจุดที่มีออกซิเจนบางเบา และมีความกดอากาศต่ำ ซึ่งทำอาจจะทำให้หายใจลำบาก และบางคนอาจจะเกิดอาการแพ้ความสูงได้ ควรจะเดินช้าๆ เพื่อให้อ่างกายปรับสภาพให้คุ้นชิน หรือ สามารถหาซื้ออุปกรณ์ป้องกันออกซิเจนที่มีขายจากไกด์ท้องถิ่น จะช่วยให้หายใจสะดวกมากยิ่งขึ้น

หากสถานที่ท่องเที่ยวปิด เนื่องจากสภาพอากาศไม่เอื้ออำนวย ภัยธรรมชาติ รัฐบาลสั่งปิด หรือเกิดเหตุขัดข้องต่างๆ ทำให้ไม่สามารถท่องเที่ยวภายในอุทยานได้ ทางบริษัทฯ ขอสงวนสิทธิ์ปรับรายการทดแทนเป็น กระเช้าหยุนชันผิง แทน โดยไม่มีการคืนเงินใดๆทั้งสิ้น**

หากท่านชำระค่าทัวร์เข้ามา เท่ากับท่านได้ยอมรับเงื่อนไขตามหมายเหตุที่แจ้งนี้แล้ว



จากนั้นนำท่าน **ชมโชว์สุดอลังการ ความประทับใจลี้เจียง** โดยมีฉากหลังเป็นภูเขาหิมะมังกรหยกสุดยิ่งใหญ่ “IMPRESSION OF LIJIANG” การแสดงโชว์จากผู้กำกับชื่อดังก้องโลก จาง อี้ โหมว แสดงโดยชาวจีนเผ่าพื้นเมืองนาซีกว่า 600 ชีวิต บอกเล่าวิถีชีวิตของชาวเผ่านาซีและชาวเผ่าโมซัว บนความสูง 3,100 เมตรเหนือระดับน้ำทะเล ยิ่งในวันที่ฟ้าโปร่งไร้เมฆมาบดบัง ทำให้มองเห็นภูเขาหิมะมังกรหยกได้สวยงามชัดเจน

ในการชมโชว์ แนะนำให้ทุกท่านเตรียมหมวก เตรียมร่ม เพื่อกันแดด เนื่องจากเป็นโชว์กลางแจ้ง ระยะเวลาชมโชว์ประมาณ 45 นาที

เที่ยง

รับประทานอาหารเที่ยง ณ ร้านอาหาร

จากนั้น ชมความงดงามผืนน้ำสีเทอควอยซ์ของ **ทะเลสาบไป๋สฺยเหอ** หรือ **หุบเขาพระจันทร์สีน้ำเงิน** ทะเลสาบที่อยู่อีกด้านหนึ่งของภูเขาหิมะมังกรหยก น้ำในทะเลสาบแห่งนี้ไหลลงมาจากการละลายของหิมะบนภูเขาหิมะมังกรหยก สามารถดื่มชมความสวยของทะเลสาบได้ตลอดระยะทาง 3 กิโลเมตร หรือจะเลือกนั่งรถรับส่งได้ตามสะดวกไปยังจุดท่องเที่ยวยอดนิยม **(รวมค่ารถแบตเตอร์+รถกอล์ฟ เที่ยวทุกจุดไฮไลท์**

ในอุทยานแล้ว)



จากนั้นนำท่านเดินทางสู่ **เมืองฉู่ฉิ่ง** (ใช้เวลาเดินทางประมาณ 3 ชม.)

เย็น **รับประทานอาหารเย็น ณ ร้านอาหาร**

ที่พัก **Wending Hotel 4 ดาว หรือเทียบเท่า (เมืองฉู่ฉิ่ง)**

วันที่ 5 **ฉู่ฉิ่ง → คุณหมิง - เขาซีซาน (รวมรถแบริด+กระเช้า) - ดำหนักทอง**

เช้า **รับประทานอาหารเช้า ณ ห้องอาหารของโรงแรม**

จากนั้น นำท่านเดินทางสู่ **เมืองคุณหมิง** (ใช้เวลาเดินทางประมาณ 3 ชม.) เมืองแห่งฤดูใบไม้ผลิ มีสภาพอากาศเย็นสบายตลอดปี ฤดูหนาวไม่หนาวจัด และฤดูร้อนไม่ร้อนมาก ถือเป็นเมืองเอกในมณฑลยูนนาน มีชนชาติต่างๆ ดำรงชีวิตอยู่ทั้งหมด 26 ชนชาติ ซึ่งเป็นมณฑลที่มีชนชาติมากที่สุดในประเทศจีน

เที่ยง **รับประทานอาหารเที่ยง ณ ร้านอาหาร**

นำท่านพิชิต **ยอดเขาซีซาน** ภูเขาที่มีประวัติความเป็นมาว่า 1,000 ปี ชมทิวทัศน์อันงดงามของนครคุณหมิง



งเบื่องล้ง และทะเลสาบเตียนฉืออันกว้างใหญ่สุดสายตา ได้รับการขนานนามว่า **"ไข่มุกทองแสงแห่งที่ราบสูง"** เรียกได้ว่าเป็นวิถทองคำเลยก็ว่าได้ สิ่งสำคัญไม่แพ้กันคือการได้สักการะสิ่งศักดิ์สิทธิ์ที่ประจำอยู่ตามตำแหน่งต่าง ๆ ซึ่งต้องเดินขึ้นไปตามทางเดินเลียบบไหล่เขา **จุดหมายสำคัญของการพิชิตยอดเขาซีซานคือ**

การลอดซุ้มประตูมังกรหลงเหมิน ซึ่งสร้างขึ้นในสมัยราชวงศ์หมิง เชื่อกันว่าเป็นประตูแห่งความมงคล ผู้ใดได้ลอดจะประสบแต่ความสำเร็จ โชคดี เจริญรุ่งเรือง คำขायมีกำไร ทรัพย์สินเพิ่มพูน คิดหวังอะไรก็สมปรารถนา

(ราคาตั๋วรวมรถแบตเตอรี่ และกระเช้าแล้ว หากกระเช้าปิดปรับปรุง หรือเกิดลมแรงจนไม่สามารถให้นั่งกระเช้าได้ ทางตั๋วขอสงวนสิทธิ์ เปลี่ยนเป็นนำท่านนั่งรถแบตเตอรี่ขึ้นไปบนเขาแทน)

สักการะ 5 สิ่งศักดิ์สิทธิ์ เขาซีซาน

จุดที่หนึ่ง เทพเจ้าไฉชิงเอี้ย หรือ เทพเจ้าแห่งโชคลาภ วิธีการขอพร >> นำมือไปจับก้อนทองแล้วอธิษฐานขอพร จากนั้นนำพานำมาใส่กระเป่าเงินของเรา เชื่อว่าจะทำให้มีเงินทองไหลมาเทมา เพิ่มพูนไม่ขาดสาย

จุดที่สอง ศาลเจ้าตัวเล่าเอี้ย และรูปปั้นงูพันเต่า (ศาลเจ้าพ่อเสือ) สักการะองค์เทพเจ้าตัวเล่าเอี้ย และอย่าลืมอธิษฐานขอพรรูปปั้นงูพันเต่า วิธีการขอพร >> ให้ลูบหัวเต่าและตัวงูที่พันอยู่โดยรอบ เชื่อว่าจะทำให้อายุยืนและสุขภาพแข็งแรง

จุดที่สาม บ่อน้ำศักดิ์สิทธิ์วัดตัณยู มีเรื่องเล่าว่า... วัดตัวนี้ใช้เขาเจาะหน้าผาตรงหินจนน้ำไหลออกมาเป็นบ่อเล็กๆ ให้เจ้าของได้กิน ถือเป็นกุศโลบายในการสั่งสอนมนุษย์ว่า “อย่าฆ่าสัตว์... เพราะสัตว์มีความกตัญญูต่อเจ้าของอย่างมาก”

จุดที่สี่ ศาลเจ้าแม่กวนอิม สงeluk คู่รักที่แต่งงานแล้วอยากมีบุตร นิยมมาอธิษฐานขอบุตร

จุดที่ห้า ซุ้มประตูมังกรหลงเหมิน (ศาลเจ้ามังกร) อธิษฐานขอโชคลาภ วาสนา เหลือกินเหลือใช้ วิธีการขอพร >> ใช้มือข้างหนึ่งลูบแก้วมังกรที่อยู่กลางซุ้มประตู และมืออีกข้างหนึ่งลูบหัวปลาที่เกาะสลักอยู่ข้างๆ และอธิษฐานขอพรอย่างตั้งใจ จากนั้นไหว้ศาลเจ้ากฤษณินข้างๆ ซึ่งเป็นเทพเกี่ยวกับการศึกษา ขอพรเรื่องการเรียน การสอบจะเห็นผลมากๆ ในสมัยก่อนใครจะเข้าสอบจอหงวนก็จะมาสักการะบูชาเพื่อความป็นสิริมงคล

จากนั้นนำท่านเดินทางชม **ตำหนักทองจินเตี้ยน (Jindian)** ตั้งอยู่บนภูเขา หมิงฟิงซาน ด้านทิศตะวันออกของตัวเมืองคุนหมิง ตำหนักทองจินเตี้ยนถูกสร้างขึ้นในสมัยราชวงศ์ หมิง และได้รับการบูรณะโดยฮ่อง หลู

ชันก๊วย ผู้ปกครองดินแดนแถบนี้ในสมัยราชวงศ์ชิง ตำหนักหลังนี้มีความสูง 6.7 เมตร กว้างและยาว 6. 2 เมตร สร้างขึ้นด้วยทองเหลืองทั้งหลัง น้ำหนัก กว่า 250 ตัน เป็นสิ่งปลูกสร้างทองเหลืองที่ใหญ่ที่สุดของจีน มีกำแพงและป้อมล้อมรอบตำหนักเสมือนกำแพงที่ล้อมรอบเมือง มีกระป๋องเจ็ดดาวน้ำหนัก 12 กิโลกรัม และดาบกายสิทธิ์น้ำหนัก 20 กิโลกรัมถูกเก็บรักษาไว้ในศาลา เชื่อว่าทั้งสองเป็นอาวุธประจำกายของฮ่อง หลูชันก๊วย



เย็น **รับประทานอาหารเย็น ณ ร้านอาหาร**

ที่พัก **LONG WAY 4 ดาว หรือเทียบเท่า (เมืองคุนหมิง)**

วันที่ 6

Kunming Park 1903 - สนามบินคุนหมิง - สนามบินสุวรรณภูมิ

เช้า

รับประทานอาหารเช้า ณ ห้องอาหารโรงแรม



นำท่านเดินทางสู่ **KUNMING PARK 1903 คอมเพล็กซ์มอลล์** แลนด์มาร์คแห่งใหม่ของเมืองคุนหมิง เป็นย่านการค้าที่ผสมผสานร้านแบรนด์ดัง และศูนย์รวมอาหารของกินได้มากมาย นำท่านสู่ร้าน **POP MART** ร้านอาร์ตทอยส์ ในรูปแบบกล่องสุ่มที่กำลังเป็นที่นิยมของนักสะสมของเล่น ตามหาคอลเลคชั่นพิเศษ

เที่ยง

รับประทานอาหารเช้า ณ ร้านอาหาร

จากนั้นนำท่านเดินทางสู่ **สนามบินคุนหมิงฉางสุ่ย คุนหมิง** เพื่อเตรียมตัวเดินทางกลับกรุงเทพฯ

15.20 น.

ออกเดินทางสู่ สนามบินสุวรรณภูมิ กรุงเทพฯ **สายการบินไทย** เที่ยวบินที่ **TG613**

(มีบริการอาหารร้อน+เครื่องดื่มบนเครื่อง)

16.30 น.

ถึง **สนามบินสุวรรณภูมิ กรุงเทพฯ** โดยสวัสดิภาพ

+++++

CHINA



กรุณาศึกษารายละเอียดทั้งหมด ก่อนทำการจองทัวร์

เพื่อความถูกต้องและความเข้าใจตรงกันระหว่างลูกค้า และ บริษัททัวร์ลูกค้า
เมื่อกำหนดตกลงชำระเงินมัดจำ หรือ ค่าทัวร์ทั้งหมดแล้ว
ทางบริษัทฯ จะถือว่าท่านได้ยอมรับเงื่อนไข ข้อตกลงต่างๆ ทั้งหมด

เที่ยวบินภายในประเทศ
ขอสงวนสิทธิ์ไม่รับประกันทุกกรณี

หากท่านมีความจำเป็นจะต้องซื้อตั๋วเครื่องบินภายในประเทศ เพื่อบินไปและกลับจาก
กรุงเทพฯ กรุณาสอบถามเที่ยวบินเพื่อยืนยันกับทางเจ้าหน้าที่ก่อนทำการจอง และ**ขอ**
ความกรุณาให้ท่านซื้อตั๋วเครื่องบินประเภทที่สามารถเลื่อนวันและเวลาเดินทางได้ อัน
เนื่องมาจาก หากเกิดความผิดพลาดจากทางสายการบิน ไม่ว่าจะเป็นการยกเลิกเที่ยวบิน
การล่าช้าของสายการบิน การยุบเที่ยวบินรวมกัน ตารางการเดินทางมีการเปลี่ยนแปลง
ซึ่งสายการบินพิจารณาสถานการณ์แล้วพบว่าอยู่เหนือการควบคุมของทางสายการบิน
หรือจะเป็นเหตุผลเชิงพาณิชย์ หรือเป็นเหตุผลด้านความปลอดภัย ดังนั้นเหตุผลเหล่านี้ อยู่
เหนือการควบคุมของบริษัทฯ

บริษัทฯ ขอสงวนสิทธิ์ที่จะไม่รับประกันและไม่คืนค่าใช้จ่ายใดๆ ทั้งสิ้น

**โปรดตรวจสอบหนังสือเดินทาง
(PASSPORT)**



*****สำคัญมาก** สำเนาหน้าพาสปอร์ตผู้เดินทาง จะต้องมียอายุเหลือมากกว่า 6 เดือน
ก่อนหมดอายุ นับจากวันที่เดินทางกลับ และต้องเหลือหน้าว่างอย่างน้อย 2 หน้า**

**กรุณาตรวจสอบก่อนส่งให้บริษัทฯ มิฉะนั้น ทางบริษัทจะไม่รับประกันกรณีพาส
ปอร์ตหมดอายุ และด้านตรวจปฏิบัติเสรีการเข้า-ออกเมืองของท่าน
กรุณาส่งหน้าพาสปอร์ต พร้อมหลักฐานการโอนเงิน**



เงื่อนไขการจองและการยกเลิก

✕ 📄 🗑️ การจองทัวร์ ☆

กรุณาจองทัวร์ล่วงหน้าก่อนการเดินทาง **พร้อมชำระมัดจำ 15,000 บาท ภายใน 3 วัน หลังการจอง** ส่วนที่เหลือชำระทันทีก่อนการเดินทาง ไม่น้อยกว่า 25 วัน มิฉะนั้น ถือว่าท่านยกเลิกการเดินทางโดยอัตโนมัติ (ช่วงวันหยุดยาว หรือ เทศกาล กรุณาชำระก่อนเดินทาง 30 วัน

✕ 📄 🗑️ กรณียกเลิก (จอยกรุป) ☆

ยกเลิกก่อนการเดินทาง **30 วันขึ้นไป** บริษัทฯ จะคืนเงินค่ามัดจำให้ทั้งหมด โดยหักค่าใช้จ่ายที่เกิดขึ้นจริง เช่น ค่าตัว หรือ ค่าวีซ่า



ยกเลิกการเดินทาง
15-29 วัน
ก่อนเดินทาง

หักค่าทัวร์ 50% จากราคาขาย และหักค่าใช้จ่ายที่เกิดขึ้นจริงทั้งหมดไม่ว่ากรณีใด ๆ ทั้งสิ้น



ยกเลิกการเดินทาง
0-14 วัน
ก่อนเดินทาง

บริษัทฯ ขอสงวนสิทธิ์เก็บเงินค่าทัวร์ทั้งหมดไม่ว่ากรณีใด ๆ ทั้งสิ้น



อัตราค่าบริการรวม

- ✓ **ค่าตัวเครื่องบินไป-กลับ พร้อมคณะ**
- ✓ **โรงแรมที่พักตามรายการที่ระบุ หรือ ระดับเทียบเท่า**
 - กรณีห้อง TWIN BED (เตียงเดี่ยว 2 เตียง) ซึ่งโรงแรมไม่มีหรือเต็ม ทางบริษัทขอปรับเป็นห้อง DOUBLE BED แทนโดยมีต้องแจ้งให้ทราบล่วงหน้า
 - หากต้องการห้องพักแบบ DOUBLE BED ซึ่งโรงแรมไม่มีหรือเต็ม ทางบริษัทขอปรับเป็นห้อง TWIN BED แทนโดยมีต้องแจ้งให้ทราบล่วงหน้า
 - กรณีพักแบบ TRIPLE ROOM 3 ท่าน 1 ห้อง ท่านที่ 3 อาจเป็นเสริมเตียง หรือ SOFA BED หรือ เสริมพูกที่นอน ทั้งนี้ขึ้นอยู่กับรูปแบบการจัดห้องพักของโรงแรมนั้นๆ
- ✓ **ค่าอาหาร ค่าเข้าชม ค่ายานพาหนะทุกชนิด ตามที่รายการทัวร์ระบุ**
- ✓ **น้ำหนักสัมภาระ ท่านละไม่เกิน 25 กิโลกรัม และสัมภาระติดตัวขึ้นเครื่องได้ 1 ชิ้น ต่อท่าน น้ำหนักต้องไม่เกิน 7 กิโลกรัม**
- ✓ **มัคคุเทศก์ท้องถิ่น และหัวหน้าทัวร์นำเที่ยวคนไทย**
- ✓ **ค่าประกันอุบัติเหตุในระหว่างการเดินทางท่องเที่ยว วงเงินประกันท่านละ 1,000,000 บาท และประกันสุขภาพ วงเงินประกันท่านละ 500,000 บาท ครอบคลุม สุขภาพ อาการเจ็บป่วย อุบัติเหตุต่างๆ ที่เกิดขึ้นภายในวันเดินทาง**
- ✓ **รวมค่าทิปไกด์ท้องถิ่นและคนขับรถแล้ว แต่ยังไม่รวมค่าทิปหัวหน้าทัวร์จากไทย ลูกค้าสามารถให้ตามความพึงพอใจ**



อัตราค่าบริการไม่รวม

- ✘ ค่าหนังสือเดินทาง และเอกสารต่างดาวต่างๆ
- ✘ ค่าใช้จ่ายส่วนตัว เช่น ค่าอาหารหรือเครื่องดื่มที่สั่งเพิ่มพิเศษ ค่าโทรศัพท์ ค่าอินเทอร์เน็ต ค่ามินิบาร์ ค่าบริการซักรีด หรืออื่นๆ ที่ไม่ได้ระบุไว้ในรายการทัวร์
- ✘ ค่าส่วนต่างน้ำหนักกระเป๋าเดินทาง ในกรณีที่เกินกว่าสายการบินกำหนด
- ✘ ค่าใช้จ่ายอันเกิดจากความล่าช้าของสายการบิน อุบัติภัยทางธรรมชาติ การประท้วง การก่อกองลาจล การนัดหยุดงาน ซึ่งอยู่นอกเหนือความควบคุมของบริษัทฯ
- ✘ ค่าดำเนินการคัดกรองตรวจหาเชื้อ RT-PCR หรือ ATK ในกรณีที่ประเทศจีนต้องให้ตรวจ
- ✘ ค่าใช้จ่ายอันเกิดจากการถูกปฏิเสธไม่ให้เข้าและออกเมืองจากเจ้าหน้าที่ตรวจคนเข้าเมือง ซึ่งอยู่นอกเหนือการควบคุมของบริษัทฯ
- ✘ ค่าใช้จ่ายส่วนเกิน หากหน่วยงานรัฐบาลไทย/รัฐบาลจีน มีการปรับเปลี่ยนข้อกำหนดเกี่ยวกับการกักตัวเพิ่มเติม หรือขอเรียกตรวจโรคเพิ่ม
- ✘ ค่าวีซ่าท่องเที่ยวเข้าประเทศจีน แบบเดี่ยว ท่านละ 2,500 บาท กรณีทางรัฐบาลจีน ประกาศยกเลิกวีซ่าหน้าด่าน หรือ วีซ่ากรุป

หมายเหตุ

- 1. บริษัทฯ มีสิทธิ์ที่จะเปลี่ยนแปลงรายละเอียดบางประการในทัวร์นี้ เมื่อเกิดเหตุสุดวิสัยจนไม่อาจแก้ไขได้**
- บริษัทฯ ไม่รับผิดชอบค่าเสียหายในเหตุการณ์ที่เกิดจากสายการบิน ภัยธรรมชาติ ปฏิวัติและอื่นๆ ที่อยู่นอกเหนือการควบคุมของทางบริษัทฯ หรือค่าใช้จ่ายเพิ่มเติมที่เกิดขึ้นทางตรงหรือทางอ้อม เช่น การเจ็บป่วย, การถูกทำร้าย, การสูญหาย, ความล่าช้า หรือจากอุบัติเหตุต่างๆ
- หากท่านถอนตัวก่อนรายการท่องเที่ยวจะสิ้นสุดลง ทางบริษัทฯ จะถือว่าท่านสละสิทธิ์และจะไม่คืนเงินค่าบริการที่ท่านได้ชำระไว้แล้วไม่ว่ากรณีใดๆ ทั้งสิ้น
- บริษัทฯ จะไม่รับผิดชอบต่อการห้ามออกนอกประเทศ หรือ ห้ามเข้าประเทศ อันเนื่องมาจากมีสิ่งผิดกฎหมาย หรือเอกสารเดินทางไม่ถูกต้อง หรือ การถูกปฏิเสธในกรณีอื่นๆ
- รายการทัวร์นี้เป็นเพียงข้อเสนอที่ต้องได้รับการยืนยันจากบริษัทฯ อีกครั้งหนึ่ง หลังจากได้รับการยืนยันที่นั่งจากสายการบิน และโรงแรมที่พักในต่างประเทศเป็นที่เรียบร้อยแล้ว แต่อย่างไรก็ตามรายการนี้อาจเปลี่ยนแปลงได้ตามความเหมาะสม
- มัคคุเทศก์ พนักงาน และตัวแทนของบริษัทฯ ไม่มีสิทธิ์ในการให้คำสัญญาใดๆ ทั้งสิ้นแทนบริษัทฯ นอกจากนี้เอกสารลงนามโดยผู้มีอำนาจของบริษัทฯ กำกับเท่านั้น
- 7. หากไม่สามารถไปเที่ยวในสถานที่ที่ระบุในโปรแกรมได้ อันเนื่องมาจากธรรมชาติ ความล่าช้า และความผิดพลาดจากทางสายการบิน บริษัทฯ จะไม่มีการคืนเงินใดๆ ทั้งสิ้น แต่ทั้งนี้ทางบริษัทฯ จะจัดหาสถานที่ท่องเที่ยวอื่น ๆ มาทดแทน โดยขอสงวนสิทธิ์การจดหมายนี้โดยไม่แจ้งให้ทราบล่วงหน้า**
- เมื่อท่านออกเดินทางไปกับคณะแล้ว ท่านงดการใช้บริการรายการใดรายการหนึ่ง หรือไม่เดินทางพร้อมคณะถือว่าท่านสละสิทธิ์ ไม่อาจเรียกร้องค่าบริการ และเงินมัดจำคืน ไม่ว่ากรณีใดๆ ทั้งสิ้น

***เมื่อท่านชำระเงินค่าทัวร์ให้กับทางบริษัทฯ แล้ว**

ทางบริษัทฯ จะถือว่าท่านได้ยอมรับเงื่อนไขข้อตกลงทั้งหมดนี้แล้ว*