



089-659-1717

Office 095-659-1717

H2otour59@gmail.com

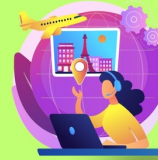
309/167 คอนโดลุมพินี ซิว ชะอำ ต.ชะอำ อ.ชะอำ จ.เพชรบุรี 76120



ใบอนุญาตเลขที่ 11/08185



@h2otour59



2024

Exclusive Chengdu

จิวจ้ายโกว ภูเขาสี่ดรุณี 6D 5N (TG)

T2G-TFU08TG

พัก 5 ดาว 4 คืน
ไม่เข้าร้านรัฐบาล
รวมทิปไกด์แล้ว

Exclusive Chengdu
สี่ดรุณี • ขวงเจียวโกว • จิวจ้ายโกว • หวงหลง

มหัศจรรย์ความงาม จุกยานจิวจ้ายโกว (รวมรถเหมาเที่ยวจุกยานเต็มวัน)
ชมจุกยานหวงหลง (รวมกระเช้า) • สี่ดรุณี • จุกยานขวงเจียวโกว (รวมรถจุกยาน)
เมืองท่าชงฟาน • ถนนคนเดินจินหลี่ • ไท่กู๋หลี่ • POP MART • แพนด้ายักษ์ปิ่นตึก

ราคาเริ่มต้น **39,999.-**

วันเดินทาง **พ.ย.-ร.ค.2567**

6 วัน 5 คืน
สามารถขึ้น **THAI AIRWAYS (TG)**

THAI

นำบัตรสมาชิก 25 คน

ประกันอุบัติเหตุ + ประกันสุขภาพ

สี่ดรุณี ขวงเจียวโกว

รวมรถเหมา จิวจ้ายโกวเต็มวัน

จุกยานหวงหลง

แพนด้ายักษ์ปิ่นตึก

วันที่	กำหนดการ	เข้า	เที่ยว	เย็น	โรงแรม
1	สนามบินสุวรรณภูมิ BKK-TFU TG618 (10.05-14.00) สนามบินเจิงตู → เมืองตูเจียงเยียน - เข้าโรงแรม	X	✈	🕒	Bailun Inter Hotel 5 ดาว หรือเทียบเท่า
2	ตูเจียงเยียน → สีดรุณี - อุทยานชวงเจียวโกว (รวมรถอุทยาน) → เมืองเม่าเสี้ยน	🕒	🕒	🕒	Miaoxian Inter 4 ดาว หรือเทียบเท่า
3	เม่าเสี้ยน → อุทยานหวงหลง (รวมกระเช้าขาไป-ขากลับแล้ว) - จิวจ้ายโกว	🕒	🕒	🕒	Howard Johnson 5 ดาว หรือเทียบเท่า
4	อุทยานจิวจ้ายโกว (รวมรถบัสส่วนตัวเฉพาะกรุ๊ป - เต็มวัน)	🕒	🕒	🕒	Howard Johnson 5 ดาว หรือเทียบเท่า
5	เมืองชวงจูซื่อ → เมืองโบราณชงพาน - ทะเลสาบเตี้ยซี → เจิงตู - แพนด้ายักษ์ปิ่นตึก (IFS) - ถนนไท่กุ๋หลี่ - ชุนซีลู่ - POP MART	🕒	🕒	🕒	Felton Grand Hotel 5 ดาว หรือเทียบเท่า
6	ถนนคนเดินจินหลี่ - สนามบินเจิงตู TFU-BKK TG619 (15.15-17.30) - สนามบินสุวรรณภูมิ	🕒	🕒	✈	

อัตราค่าบริการ (ราคาต่อท่าน)

กำหนดการเดินทาง	ผู้ใหญ่ พักห้องละ 2-3 ท่าน	พักเดี่ยว จ่ายเพิ่ม
1 - 6 พ.ย. 2567	42,999	9,900
3 - 8 ธ.ค. 2567	39,999	8,900
28 ธ.ค. - 2 ม.ค. 2568 --- BUS 1	45,999	9,900
28 ธ.ค. - 2 ม.ค. 2568 --- BUS 2	45,999	9,900
30 ธ.ค. - 4 ม.ค. 2568	45,999	9,900

ราคาทัวร์ดังกล่าวข้างต้น รวมค่าทิปไกด์ท้องถิ่น และคนขับรถแล้ว
ส่วนหัวหน้าทัวร์ไทยที่ดูแลคณะจากเมืองไทย สามารถให้ทิปตามแต่ท่านจะเห็นสมควร

ราคาเด็กทารก (อายุไม่เกิน 2 ขวบ นับจากวันเดินทาง) เพิ่มคนละ 9000.-

น้ำหนักกระเป๋าโหลดใต้เครื่อง ท่านละ 25 กก.

โปรแกรมอาจมีการปรับเปลี่ยนตามความเหมาะสมของสภาพอากาศและฤดูกาล
หิมะจะมากหรือน้อย ขึ้นอยู่กับสภาพอากาศ
ซึ่งอยู่นอกเหนือการควบคุมของบริษัท

วันแรก**สนามบินสุวรรณภูมิ – สนามบินเจิ้งตูเทียนฟู่ - เมืองตูเจียงเยียน**

07.00 น. คณะพร้อมกันที่ **สนามบินสุวรรณภูมิ** ณ อาคารผู้โดยสารขาออก (ระหว่างประเทศ) ชั้น 4 ประตู 2-3 **สายการบินไทย (TG)** โดยมีเจ้าหน้าที่คอยอำนวยความสะดวกให้กับท่าน

10.05 น. ออกเดินทางสู่ **เมืองเจิ้งตู** โดย**สายการบินไทย** เที่ยวบินที่ **TG618 (มีบริการอาหารร้อนและเครื่องดื่มบนเครื่อง ทั้งขาไป-ขากลับ)**

14.00 น. เดินทางถึง **สนามบินเทียนฟู่ นครเจิ้งตู** เมืองหลวงของมณฑลเสฉวนและมีประชากรหนาแน่นที่สุดของประเทศจีน หลังจากผ่านพิธีการตรวจคนเข้าเมืองแล้ว

เวลาที่จีนเร็วกว่าไทย 1 ชั่วโมง กรุณาปรับเวลาของท่าน เพื่อให้ตรงตามเวลานัดหมาย

เดินทางถึง **เมืองเจิ้งตู เมืองเอกของมณฑลเสฉวน** หลังผ่านขั้นตอนการตรวจคนเข้าเมือง นำท่านเดินทางสู่ **เมืองตูเจียงเยียน (ใช้เวลาเดินทางประมาณ 2 ชม.)** ตูเจียงเยียน เป็นสถานที่ท่องเที่ยวระดับ 5A ของจีน ซึ่งตั้งอยู่บริเวณที่ราบลุ่มของแม่น้ำหมีนเจียง ในเมืองตูเจียงเยียน ของนครเจิ้งตู มณฑลเสฉวน จัดเป็นระบบชลประทานที่เก่าแก่ที่สุดของโลก ซึ่งถูกสร้างขึ้นมานานกว่า 2,250 ปี ทั้งยังเป็นโครงการน้ำขนาดใหญ่เพียงแห่งเดียวที่ยังหลงเหลืออยู่จากสมัยโบราณ ที่ใช้เทคนิคการทดน้ำโดยที่ไม่ได้มีการสร้างเขื่อนกักน้ำ

เย็น **รับประทานอาหารเย็น ณ ร้านอาหาร**

ที่พัก **Bailun Inter Hotel** ระดับ 5 ดาว หรือเทียบเท่า

หมายเหตุ : ชื่อโรงแรมที่ท่านพัก ทางบริษัทฯ จะทำการแจ้งพร้อมใบนัดหมาย 3-5 วันก่อนการเดินทาง

วันที่ 2**ตูเจียงเยียน → สีดรุณี - อุทยานชวงเฉียวโกว (รวมรถอุทยาน) → เมืองเม่าเสี้ยน**

เช้า **รับประทานอาหารเช้า ณ ห้องอาหารของโรงแรม**

จากนั้นนำท่านเดินทางสู่ **ภูเขาสิ่ดรุณี “สิ่ดรุณี” หรือ ชื่อภูเขินียงซาน (ใช้เวลาเดินทางประมาณ 3.30 ชม.)** ตั้งอยู่ในมณฑลเสฉวน ประเทศจีน เป็นยอดเขา 4 ลูกที่เรียงรายติดต่อกันไปจากทิศเหนือถึงทิศใต้ เป็นระยะทาง 3.5 กิโลเมตร โดยมีความสูงเหนือระดับน้ำทะเลแบ่งเป็น 6,250 เมตร/ 5,664 เมตร/ 5,454 เมตร และ 5,355 เมตร บนยอดเขาทั้ง 4 แห่งนี้จะมีหิมะปกคลุมตลอดทั้งปี ทำให้ดูเหมือนส่วนศีรษะที่คลุมด้วยผ้าสีขาวของหญิงสาว 4 คน จึงเป็นที่มาของชื่อ **“ภูเขาสิ่ดรุณี”** นั่นเองพื้นที่บริเวณภูเขาสิ่ดรุณีนั้นเป็นพื้นที่ชั้นหินแบบยุคโบราณ เพราะเหตุผลที่ว่า ยอดเขามีลักษณะแปลกที่พบเห็นได้น้อย บนยอดเขามีหิมะปกคลุมตลอดปี ทำให้ได้รับฉายาว่า **“ราชินีแห่งดินแดนเสฉวน”** หรือ **“ภูเขาศักดิ์สิทธิ์แห่งดินแดนทางทิศตะวันออก”** มียอดเขาที่มีระดับความสูงน้ำทะเลสูงเกิน 5000 เมตร ถึง 61 ลูก รอยต่อระหว่างภูเขามีบ่อบึงทะเลสาบอยู่ถึง 25 แห่ง มีน้ำตกอยู่ 120 กว่าแห่ง

เที่ยง **รับประทานอาหารเที่ยง ณ ร้านอาหาร**

นำท่านเดินทางเข้าสู่ **อุทยานแห่งชาติฉางผิง** ซึ่งเป็นที่ตั้งของ **ภูเขาสิ่ดรุณี (ชื่อภูเขินียงซาน)** ชาวทิเบตนิยมเรียกกันในนามเทพแห่งความศักดิ์สิทธิ์ "SKOLA" แปลว่า "เทพเจ้าผู้ปกป้องรักษา" ขึ้นชมความงดงามของภูเขาที่นักท่องเที่ยวชาวต่างชาติทั่วโลกพากันปักหมุดว่า **“สักครั้งในชีวิตต้องมาเห็นด้วยตาตัวเอง”** อีกทั้งธรรมชาติที่อุดมสมบูรณ์จึงเป็นจุดดึงดูดผู้คนให้มาสัมผัส



ชมความงามระดับโลกของ **ภูเขาสีดรุณี** ภูเขาหินใหญ่โตที่มีลักษณะที่สูงชัน ด้านบนยอดเขาถูกปกคลุมไปด้วยหิมะขาวโพลนตลอดทั้งปี มองดูเหมือนหญิงสาวที่ปกคลุมหน้าด้วยผ้าขาว **ตั้งตำนานของสี่สาวพี่น้อง คือ ต้าภูเหนียงซาน เฮอร์ภูเหนียงซาน ซานภูเหนียงซาน และซื่อภูเหนียงซาน** บริเวณตีนเขานั้นจะถูกปกคลุมไปด้วยผืนป่าอันอุดมสมบูรณ์ มีธารน้ำใสที่ไหลผ่าน และมีสายลมเย็นพัดผ่านทุ่งหญ้าและผืนป่า จนทำให้ความสวยงามของภูเขาสีดรุณีมีความสวยงามเหมือนกับยุโรปตอนใต้ ทำให้ที่นี่ได้รับการขนานนามว่า **“เทือกเขาแอลป์แห่งดินแดนตะวันออก”** ซึ่งความสวยงามของภูเขาสีดรุณีจะเปลี่ยนแปลงไปตามฤดูกาล **(รวมรถอุทยานแล้ว)**





นำท่านชมความงามของ **เส้นทางหุบเขาซวงเจียวโกว** เส้นทางยอดนิยมในการชมความสวยงามของภูเขาสี่ดรุณี มีระยะทางประมาณ 34 กม. โดยมีจุดท่องเที่ยวแบ่งออกเป็น 3 ส่วนด้วยกัน

- **หุบเขาหยินหยาง** ล้อมรอบไปด้วยภูเขาทุกทิศทุกทาง ซึ่งอยู่ในส่วนที่ลึกที่สุดและจะได้เห็นธารน้ำแข็งภูเขากระจกแก้ว ภูเขาดวงอาทิตย์ ภูเขาดวงจันทร์ ยอดเขากระต่าย
- **ทุ่งหญ้าเหนียนหยูป่า** ชมยอดเขารูปร่างแปลกตา เช่น ยอดเขาพราน ยอดวังไปตالا ยอดเขาเพชร
- **ภูเขาหญิงตั้งครรภ์** มีทิวทัศน์ที่สวยงามของท้องทุ่งกว้าง โดยมีฉากหลังเป็นภูเขาสูงปกคลุมด้วยหิมะขาว และในหุบเขาจะมีลำธารใสสะอาดรวมถึงต้นสนสูงสลบด้วยต้นไม้หลายหลากชนิดสี เช่น เขียวอ่อน เขียวแก่ เหลืองส้ม แดง น้ำตาลเข้ม มีฝูงจามรีให้เห็นตลอดเส้นทาง และมีทะเลสาบที่ตั้งอยู่ท่ามกลางทุ่งหญ้าที่มีภูเขาหิมะล้อมรอบ

นำท่านเดินทางสู่ **เมืองเม่าเสียน (ใช้เวลาเดินทางประมาณ 3.30 ชม.)** ตั้งอยู่ทางทิศตะวันออกเฉียงใต้ของมณฑลเสฉวน ประชากรส่วนใหญ่เป็นชนชาวเผ่าเซียง อีกทั้งยังเป็นแหล่งเพาะพันธุ์หมีแพนด้าที่สำคัญของจีนแห่งหนึ่ง

เย็น **รับประทานอาหารเย็น ณ ร้านอาหาร**

ที่พัก **Maoxian Inter Hotel** ระดับ 4 ดาว หรือเทียบเท่า

หมายเหตุ : ชื่อโรงแรมที่ท่านพัก ทางบริษัทฯ จะทำการแจ้งพร้อมใบนัดหมาย 3-5 วันก่อนการเดินทาง

วันที่ 3

เมาเสี้ยน → อุทยานหวงหลง (รวมกระเช้าขาไป-ขากลับแล้ว) → จิวจ้ายโกว

เช้า

รับประทานอาหารเช้า ณ ห้องอาหารของโรงแรม

จากนั้นนำท่านเดินทางสู่ **อุทยานหวงหลง (ใช้เวลาเดินทางประมาณ 3.30 ชั่วโมง)** อยู่ในอำเภอชงพาน ในเขตปกครองตนเองของชนเผ่าทิเบตอาป่าและเผ่าเซียง ทางตอนเหนือของมณฑลชื้อชวน (เสฉวน) ของจีน ติดต่อกับเขตอุทยานแห่งชาติจิวไจ้โกว ครอบคลุมพื้นที่กว่า 1,340 ตร.กม. บนความสูงกว่าระดับน้ำทะเล 3,000-5,588 เมตร ระหว่างทางจะสามารถชมวิวกุษา ทะเลสาบ และธรรมชาติ

เที่ยง

รับประทานอาหารเช้า ณ ร้านอาหาร



จากนั้นนำท่านเดินทางไปชม **อุทยานหวงหลง หรือ หุบเขามังกรเหลือง (รวมกระเช้าขึ้น-ลงแล้ว)** ตั้งอยู่ในเขตการปกครองตนเองของชนทิเบตอาป่าและเผ่าเซียง ทางตอนเหนือของมณฑลเสฉวน หวงหลง เป็นแหล่งมรดกโลกที่สวยงามด้วยภูมิประเทศของภูเขาบริเวณนี้มียอดเขาที่ถูกปกคลุมไปด้วยหิมะตลอดทั้งปี ความสวยงามของที่นี่เกิดจากแผ่นดินที่เลื่อนตัวเข้ามาติดกันจึงทำให้เกิดทัศนียภาพที่น่าตื่นตาตื่นใจของ หุบเขาลึกลับนับพันเมตรแห่งนี้ และที่นี่ยังถือว่าเป็นแหล่งกำเนิดแม่น้ำสำคัญถึง 3 สาย ของประเทศจีน ซึ่งได้แก่ ลำน้ำฉู่เจียง หมินเจียง และเจียงหลิงก่อนที่จะมาบรรจบกันกลายเป็นแม่น้ำแยงซีเกียงที่หล่อเลี้ยงชีวิตของคนในประเทศจีนเรื่อยมา

***** ในกรณีเข้าชมอุทยานแห่งชาติหวงหลงไม่ได้** เนื่องจากสภาพอากาศไม่เอื้ออำนวย ทางบริษัทขอเปลี่ยนโปรแกรมเป็น นำท่านเดินทางสู่ **อุทยานโหมวหนิโกว** ตั้งอยู่ทางตะวันตกของอำเภอชงพาน ภายในหมู่บ้านโหมวหนิโกว มีพื้นที่ 160 ตร.กม. อยู่สูงจากระดับน้ำทะเล 2,800 เมตร จุดที่สูงที่สุดถึง 4,070 เมตร อุณหภูมิ

เฉลี่ยตลอดทั้งปีอยู่ที่ 4 องศา องศาประกอบสำคัญของทิวทัศน์คือ ภูเขา ถ้ำ ป่า ทะเลสาบ ทะเลสาบใหญ่น้อยมีความงดงามสามารถที่จะประชันกับจิ่วจ้ายโกวได้ ส่วนน้ำตกก็สามารถประชันกับหวงหลงได้***

จากนั้นนำท่านเดินทางสู่ **จิ่วจ้ายโกว (ใช้เวลาเดินทางประมาณ 2 ชั่วโมง)**

เย็น **รับประทานอาหารเย็น ณ ร้านอาหาร**

ที่พัก **Howard Johnson Tianyuan Resort** ระดับ 5 ดาว หรือเทียบเท่า

วันที่ 4 **อุทยานจิ่วจ้ายโกว (รถบัสส่วนตัวเฉพาะกรุ๊ป)**

เช้า **รับประทานอาหารเช้า ณ ห้องอาหารของโรงแรม**

นำท่านเดินทางสู่ **อุทยานแห่งชาติจิ่วจ้ายโกว (รวมรถเหมาส่วนตัวเที่ยวเต็มวัน)** เพื่อชมแหล่งมรดกโลกทางธรรมชาติธารสวรรค์ “**จิ่วจ้ายโกว**” ซึ่งตั้งอยู่ที่ อำเภอหนานปิง อยู่ทางเหนือของมณฑลเสฉวน ห่างจากตัวเมืองเฉิงตูประมาณ 500 กิโลเมตร และอยู่สูงกว่าระดับน้ำทะเลถึง 2,500 เมตร มีอาณาบริเวณถึง 148,260 เฮกเตอร์ ให้ท่านสัมผัสกับความงาม ซึ่งได้รับการอนุรักษ์ให้เป็นมรดกโลกเมื่อ 14 ธันวาคมปี ค.ศ.1992 อุทยานแห่งชาติจิ่วจ้ายโกวดินแดนที่ธรรมชาติได้เนรมิตประดุกตั้งแดนสวรรค์ อุทยานจิ่วจ้ายโกวได้พัฒนาเป็นแหล่งท่องเที่ยวทางธรรมชาติมีเนื้อที่ 40 ตารางกิโลเมตร มีชนชาติจั้ง ทั้งหมดเก้าหมู่บ้าน ฉะนั้นจึงได้ชื่อว่า จิ่วจ้ายโกว มีแม่น้ำลำธาร มีทะเลสาบใหญ่น้อยมากมายหลายร้อยกว่าแห่ง ซึ่งชาวท้องถิ่นเรียกว่าลูกทะเล น้ำในทะเลสาบใสสะอาดและสวยงามตระการตา จะเห็นเงาสะท้อนภาพของภูเขาและป่าดงดิบท้องฟ้าเป็นสีครามสัมผัสธรรมชาติบริสุทธิ์ที่ได้รับการดูแลรักษาไว้เป็นอย่างดีโดยไม่ถูกทำลายด้วยน้ำมือมนุษย์ซึ่งทุกสถานที่ล้วนเป็นความงามที่ธรรมชาติได้บรรจงสร้างไว้ได้ตั้งภาพวาดในจินตนาการของเหล่ากวีทั้งหลาย นำท่านชมความงาม เริ่มตั้งแต่ **น้ำตกโนฮือหล่าง** สูงจากระดับน้ำทะเล 2,365 เมตร กว้าง 320 เมตร สูง 25 เมตร เป็น **น้ำตกหินปูนที่กว้างที่สุดของอุทยานจิ่วจ้ายโกว** และกว้างที่สุดในประเทศจีน จากนั้นชม **หมู่ทะเลสาบซูเจิ้น** ให้ท่านได้อิสระกับการบันทึกถ่ายภาพและดื่มด่ำกับธรรมชาติ ที่สวยงามงดงามได้อย่างเต็มที่



เที่ยง

รับประทานอาหารเที่ยง



นำท่านชม **ทะเลสาบมังกรคู่** ซึ่งชื่อของทะเลสาบนี้มาจากแนวหินปูนกั้นทะเลสาบที่มีรูปร่างเหมือนมังกรสองตัว จากนั้นนำท่านชม **ทะเลสาบยาวใหญ่ที่สุดในจิวจ้ายโกว** ยาวกว่า 7 กิโลเมตรอยู่ท่ามกลางขุนเขาในบรรยากาศที่เงียบสงบแต่งดงาม ชม **ทะเลสาบห้าสี** เป็นทะเลสาบที่มีสีของน้ำแปลกตาโดยเฉพาะเมื่อยามแสงอาทิตย์ตกกระทบพื้นน้ำ สีของน้ำในทะเลสาบจะเปล่งประกายเป็นสีรุ้งดูงดงาม

*****โปรดทราบ :** ในกรณีที่ไม่สามารถเข้าชมอุทยานจิวจ้ายโกวได้ อันเนื่องมาจากประกาศของทางอุทยาน โดยยึดถือตามประกาศของทางอุทยานเป็นสำคัญ ทางบริษัทฯ ขอสงวนสิทธิ์ในการเปลี่ยนแปลงโปรแกรมโดยไม่ต้องแจ้งให้ท่านทราบล่วงหน้า ทั้งนี้จะคำนึงถึงผลประโยชน์ของลูกค้าเป็นสำคัญ ***

เย็น

รับประทานอาหารเย็น ณ ร้านอาหาร

ที่พัก

Howard Johnson Tianyuan Resort ระดับ 5 ดาว หรือเทียบเท่า

วันที่ 5

เมืองชานจูซือ → เมืองโบราณซงพาน – ทะเลสาบเตี้ยซี → เจิงตู - แพนด้ายักษ์ป็นติก (IFS) - ถนนไท่กู่หลี่ – ถนนซุนซีลู่ – POP MART

เช้า รับประทานอาหารเช้า ณ ห้องอาหารของโรงแรม



เที่ยง รับประทานอาหารเที่ยง ณ ร้านอาหาร

จากนั้นนำท่านเดินทางสู่ **เมืองเจิงตู (ใช้เวลาเดินทางประมาณ 5 ชม.)** เมื่อเดินทางถึงแล้ว จากนั้นนำท่านเดินทางสู่ **ถนนไท่กู่หลี่** นำท่านสักการะสิ่งศักดิ์สิทธิ์ **วัดต้าจื่อ** วัดเก่าแก่ที่มีอายุยาวนานกว่า 1,600 ปี ตั้งอยู่ใจกลางเมืองในย่านที่คึกคักที่สุดของเจิงตู รอบๆ วัดเป็นตึกสูง และมีห้างสรรพสินค้ารายล้อมมากมาย แต่ภายในวัดบรรยากาศดีให้ความรู้สึกสงบร่มรื่น

อิสระช้อปปิ้ง **ถนนคนเดินซุนซีลู่** แหล่งช้อปปิ้งชื่อดังของเมืองเจิงตู ช้อปปิ้งแบรนด์เนม สินค้าพื้นเมือง และขนมท้องถิ่น ฯลฯ ตามอัธยาศัย และนักสะสม ART TOY ต้องแวะมานั้นก็คือ **POP MART**

จากนั้นนำท่านเดินทางไปชม **เมืองโบราณซงพาน (ใช้เวลาเดินทางประมาณ 2.30 ชม.)** อยู่ติดชายแดนจีน – ทิเบต ห่างจากเมืองเจิงตู 322 กิโลเมตร สร้างในสมัยราชวงศ์หมิง ปี ค.ศ. 1933 กำแพงเมืองโบราณเป็นสี่เหลี่ยมผืนผ้า มีความยาว 6.2 กิโลเมตร ทำจากอิฐและหินที่มีความสูง 12.5 เมตร หนา 12 เมตร ใช้คนสร้างมากกว่าหนึ่งแสนคน มีรูปปั้นของเจ้าเหวินเจิน กับกษัตริย์ซงเซินกัมโป แห่งทิเบต ตั้งอยู่ด้านหน้าทางเข้า

จากนั้นนำท่านเดินทางสู่ **ทะเลสาบเตี้ยซี** ชม **ทะเลสาบเตี้ยซี** ทะเลสาบน้ำสีเขียวดั่งมรกต บนที่ราบสูงรายล้อมไปด้วยภูเขา เกิดจากเหตุการณ์แผ่นดินไหวครั้งใหญ่ในมณฑลเสฉวน ผลพวงของความสวยงามนั้นทำให้แผ่นดินทรุดจนเกิดรอยแยก และกลายเป็นมาเป็นทะเลสาบสีเขียวเทอร์ควอยซ์ที่ไหลไปตามแอ่งหุบเขา



นำท่านชม **แพนด้ายักษ์ปิ่นตึก (IFS Building)** เป็นประติมากรรมแพนด้าที่มีรูปร่างอ่อนน่ารัก กำลังปีนป่ายขึ้นไปบนตึก IFS ในใจกลางเมืองเฉิงตู มณฑลเสฉวน ประเทศจีน รูปปั้นนี้ตั้งอยู่บนชั้น 7 ของตึก IFS ทาวเวอร์ 1 รูปปั้นนี้มีความสูงถึง 15 เมตร หนักกว่า 100 ตัน ได้รับการออกแบบโดยศิลปินชาวจีนชื่อ หวัง ชุน หยวน

เย็น **รับประทานอาหารเย็น ณ ร้านอาหาร**
ที่พัก **Felton Grand Hotel** ระดับ 5 ดาว หรือเทียบเท่า

วันที่ 6 ถนนคนเดินจินหลี่ – สนามบินเฉิงตู – สนามบินสุวรรณภูมิ

เช้า **รับประทานอาหารเช้า ณ ห้องอาหารของโรงแรม**

จากนั้นนำท่านเดินทางสู่ **ถนนคนเดินจินหลี่ (Jinli Ancient Street)** ตั้งอยู่ใจกลางเมืองเฉิงตู มณฑลเสฉวน ประเทศจีน เป็นถนนคนเดินที่มีชื่อเสียงโด่งดัง เต็มไปด้วยเสน่ห์และกลิ่นอายของวัฒนธรรมจีนโบราณ ดึงดูดนักท่องเที่ยวจากทั่วโลกให้มาเยือน ถนนโบราณจินหลี่มีประวัติยาวนานกว่า 2,300 ปี สร้างขึ้นครั้งแรกในสมัยราชวงศ์จิ้น เดิมทีถนนสายนี้เป็นตลาดค้าขายสินค้าพื้นเมือง ต่อมาในสมัยราชวงศ์ถัง (ค.ศ. 618-907) ถนนจินหลี่ได้รับการพัฒนาและขยายใหญ่ขึ้น กลายเป็นศูนย์กลางการค้าและวัฒนธรรมที่สำคัญของเมืองเฉิงตู **ถนนจินหลี่มีระยะทางยาวประมาณ 550 เมตร เรียงรายไปด้วยอาคารไม้โบราณแบบดั้งเดิมสองชั้น** ตกแต่งด้วยโคมไฟแดงสลักกับสีทองประดับด้วยไม้แกะสลักอย่างประณีต บรรยากาศภายในถนนคึกคักไปด้วยนักท่องเที่ยว ร้านค้า ร้านอาหาร และร้านขายของที่ระลึกมากมาย

เที่ยง **รับประทานอาหารเที่ยง ณ ร้านอาหาร**

จากนั้นนำท่านเดินทางสู่ **สนามบินเฉิงตู** เพื่อเตรียมตัวเดินทางกลับกรุงเทพฯ

15.15 น. ออกเดินทางสู่ **สนามบินสุวรรณภูมิ** กรุงเทพฯ **สายการบินไทย THAI AIRWAYS** เที่ยวบินที่ **TG619**
(บริการอาหารและเครื่องดื่มบนเครื่อง)

17.30 น. ถึง **สนามบินสุวรรณภูมิ** กรุงเทพฯ โดยสวัสดิภาพ

+++++



กรุณาศึกษารายละเอียดทั้งหมด ก่อนทำการจองทัวร์

เพื่อความถูกต้องและความเข้าใจตรงกันระหว่างลูกค้า และ บริษัททัวร์ลูกค้า
เมื่อท่านตกลงชำระเงินมัดจำ หรือ ค่าทัวร์ทั้งหมดแล้ว
ทางบริษัทฯ จะถือว่าท่านได้ยอมรับเงื่อนไข ข้อตกลงต่างๆ ทั้งหมด

เที่ยวบินภายในประเทศ ขอสงวนสิทธิ์ไม่รับผิดชอบทุกกรณี

หากท่านมีความจำเป็นจะต้องซื้อตั๋วเครื่องบินภายในประเทศ เพื่อบินไปและกลับจาก
กรุงเทพฯ กรุณาสอบถามเที่ยวบินเพื่อยืนยันกับทางเจ้าหน้าที่ก่อนทำการจอง และ **ขอ**
ความกรุณาให้ท่านซื้อตั๋วเครื่องบินประเภทที่สามารถเลื่อนวันและเวลาเดินทางได้ อัน
เนื่องมาจาก หากเกิดความผิดพลาดจากทางสายการบิน ไม่ว่าจะเป็นการยกเลิกเที่ยวบิน
การล่าช้าของสายการบิน การยุบเที่ยวบินรวมกัน ตารางการเดินทางมีการเปลี่ยนแปลง
ซึ่งสายการบินพิจารณาสถานการณ์แล้วพบว่าอยู่เหนือการควบคุมของทางสายการบิน
หรือจะเป็นเหตุผลเชิงพาณิชย์ หรือเป็นเหตุผลด้านความปลอดภัย ดังนั้นเหตุผลเหล่านี้ อยู่
เหนือการควบคุมของบริษัทฯ

บริษัทฯ ขอสงวนสิทธิ์ที่จะไม่รับผิดชอบและไม่คืนค่าใช้จ่ายใดๆ ทั้งสิ้น

โปรดตรวจสอบหนังสือเดินทาง
(PASSPORT)



*****สำคัญมาก** สำเนาหน้าพาสปอร์ตผู้เดินทาง จะต้องมียอายุเหลือมากกว่า 6 เดือน
ก่อนหมดอายุ นับจากวันที่เดินทางกลับ และต้องเหลือหน้าว่างอย่างน้อย 2 หน้า**

**กรุณาตรวจสอบก่อนส่งให้บริษัทฯ มิฉะนั้น ทางบริษัทฯ จะไม่รับผิดชอบกรณีพาส
ปอร์ตหมดอายุ และด้านตรวจปฏิเสการเข้า-ออกเมืองของท่าน
กรุณาส่งหน้าพาสปอร์ต พร้อมหลักฐานการโอนเงิน**



เงื่อนไขการจองและการยกเลิก

การจองทัวร์

กรุณาจองทัวร์ล่วงหน้าก่อนการเดินทาง **พร้อมชำระมัดจำ 15,000 บาท ภายใน 3 วัน หลังการจอง** ส่วนที่เหลือชำระทันทีก่อนการเดินทาง ไม่น้อยกว่า 25 วัน มิฉะนั้น ถือว่าท่านยกเลิกการเดินทางโดยอัตโนมัติ (ช่วงวันหยุดยาว หรือ เทศกาล กรุณาชำระก่อนเดินทาง 30 วัน

กรณียกเลิก (จอยกรุป)

ยกเลิกก่อนการเดินทาง **30 วันขึ้นไป** บริษัทฯ จะคืนเงินมัดจำให้ทั้งหมด โดยหักค่าใช้จ่ายที่เกิดขึ้นจริง เช่น ค่าตัว หรือ ค่าวีซ่า

ยกเลิกการเดินทาง
15-29 วัน
ก่อนเดินทาง

หักค่าทัวร์ 50% จากราคาขาย และหักค่าใช้จ่ายที่เกิดขึ้นจริงทั้งหมดไม่ว่ากรณีใด ๆ ทั้งสิ้น

ยกเลิกการเดินทาง
0-14 วัน
ก่อนเดินทาง

บริษัทฯ ขอสงวนสิทธิ์เก็บเงินค่าทัวร์ทั้งหมดไม่ว่ากรณีใด ๆ ทั้งสิ้น



อัตราค่าบริการรวม

- ✓ **ค่าตัวเครื่องบินไป-กลับ พร้อมคณะ**
- ✓ **โรงแรมที่พักตามรายการที่ระบุ หรือ ระดับเทียบเท่า**
 - กรณีห้อง TWIN BED (เตียงเดี่ยว 2 เตียง) ซึ่งโรงแรมไม่มีหรือเต็ม ทางบริษัทขอปรับเป็นห้อง DOUBLE BED แทนโดยมีต้องแจ้งให้ทราบล่วงหน้า
 - หากต้องการห้องพักแบบ DOUBLE BED ซึ่งโรงแรมไม่มีหรือเต็ม ทางบริษัทขอปรับเป็นห้อง TWIN BED แทนโดยมีต้องแจ้งให้ทราบล่วงหน้า
 - กรณีพักแบบ TRIPLE ROOM 3 ท่าน 1 ห้อง ท่านที่ 3 อาจเป็นเสริมเตียง หรือ SOFA BED หรือ เสริมฟูกที่นอน ทั้งนี้ขึ้นอยู่กับรูปแบบการจัดห้องพักของโรงแรมนั้นๆ
- ✓ **ค่าอาหาร ค่าเข้าชม ค่ายานพาหนะทุกชนิด ตามที่รายการทัวร์ระบุ**
- ✓ **น้ำหนักสัมภาระ** ท่านละไม่เกิน 25 กิโลกรัม และสัมภาระติดตัวขึ้นเครื่องได้ 1 ชิ้น ต่อท่าน น้ำหนักต้องไม่เกิน 7 กิโลกรัม
- ✓ **มัคคุเทศก์ท้องถิ่น และหัวหน้าทัวร์นำเที่ยวคนไทย**
- ✓ **ค่าประกันอุบัติเหตุในระหว่างการเดินทางท่องเที่ยว วงเงินประกัน** ท่านละ 1,000,000 บาท และประกันสุขภาพ วงเงินประกันท่านละ 500,000 บาท ครอบคลุม สุขภาพ อาการเจ็บป่วย อุบัติเหตุต่างๆ ที่เกิดขึ้นภายในวันเดินทาง
- ✓ **รวมค่าทิปไกด์ท้องถิ่นและคนขับรถแล้ว แต่ยังไม่รวมค่าทิปหัวหน้าทัวร์จากไทย** ลูกค้าสามารถให้ตามความพึงพอใจ



อัตราค่าบริการไม่รวม

- ✘ ค่าหนังสือเดินทาง และเอกสารต่างดาวต่างๆ
- ✘ ค่าใช้จ่ายส่วนตัว เช่น ค่าอาหารหรือเครื่องดื่มที่สั่งเพิ่มพิเศษ ค่าโทรศัพท์ ค่าอินเทอร์เน็ต ค่ามินิบาร์ ค่าบริการซักรีด หรืออื่นๆ ที่ไม่ได้ระบุไว้ในรายการทัวร์
- ✘ ค่าส่วนต่างน้ำหนักกระเป๋าเดินทาง ในกรณีที่เกิดขึ้นกว่าสายการบินกำหนด
- ✘ ค่าใช้จ่ายอันเกิดจากความล่าช้าของสายการบิน อุบัติภัยทางธรรมชาติ การประท้วง การก่อกองลาจล การนัดหยุดงาน ซึ่งอยู่นอกเหนือความควบคุมของบริษัทฯ
- ✘ ค่าดำเนินการคัดกรองตรวจหาเชื้อ RT-PCR หรือ ATK ในกรณีที่ประเทศจีนต้องให้ตรวจ
- ✘ ค่าใช้จ่ายอันเกิดจากการถูกปฏิเสธไม่ให้เข้าและออกเมืองจากเจ้าหน้าที่ตรวจคนเข้าเมือง ซึ่งอยู่นอกเหนือการควบคุมของบริษัทฯ
- ✘ ค่าใช้จ่ายส่วนเกิน หากหน่วยงานรัฐบาลไทย/รัฐบาลจีน มีการปรับเปลี่ยนข้อกำหนดเกี่ยวกับการกักตัวเพิ่มเติม หรือขอเรียกตรวจโรคเพิ่ม
- ✘ ค่าวีซ่าท่องเที่ยวเข้าประเทศจีน แบบเดี่ยว ท่านละ 2,500 บาท กรณีทางรัฐบาลจีน ประกาศยกเลิกวีซ่าหน้าด่าน หรือ วีซ่ากรุป

หมายเหตุ

1. บริษัทฯ มีสิทธิ์ที่จะเปลี่ยนแปลงรายละเอียดบางประการในทัวرنี เมื่อเกิดเหตุสุดวิสัยจนไม่อาจแก้ไขได้
2. บริษัทฯ ไม่รับผิดชอบค่าเสียหายในเหตุการณ์ที่เกิดจากสายการบิน ภัยธรรมชาติ ปฏิบัติและอื่นๆ ที่อยู่นอกเหนือการควบคุมของทางบริษัทฯ หรือค่าใช้จ่ายเพิ่มเติมที่เกิดขึ้นทางตรงหรือทางอ้อม เช่น การเจ็บป่วย, การถูกทำร้าย, การสูญหาย, ความล่าช้า หรือจากอุบัติเหตุต่างๆ
3. หากท่านถอนตัวก่อนรายการท่องเที่ยวจะสิ้นสุดลง ทางบริษัทฯ จะถือว่าท่านสละสิทธิ์และจะไม่คืนเงินค่าบริการที่ท่านได้ชำระไว้แล้วไม่ว่ากรณีใดๆ ทั้งสิ้น
4. บริษัทฯ จะไม่รับผิดชอบต่อการห้ามออกนอกประเทศ หรือ ห้ามเข้าประเทศ อันเนื่องมาจากมีสิ่งผิดกฎหมาย หรือเอกสารเดินทางไม่ถูกต้อง หรือ การถูกปฏิเสธในกรณีอื่นๆ
5. รายการทัวرنีนี้เป็นเพียงข้อเสนอที่ต้องได้รับการยืนยันจากบริษัทฯ อีกครั้งหนึ่ง หลังจากได้รับการยืนยันที่นั่งจากสายการบิน และโรงแรมที่พักในต่างประเทศเป็นที่เรียบร้อยแล้ว แต่อย่างไรก็ตามรายการนี้อาจเปลี่ยนแปลงได้ตามความเหมาะสม
6. มัคคุเทศก์ พนักงาน และตัวแทนของบริษัทฯ ไม่มีสิทธิ์ในการให้คำสัญญาใดๆ ทั้งสิ้นแทนบริษัทฯ นอกจากนี้เอกสารลงนามโดยผู้มีอำนาจของบริษัทฯ กำกับเท่านั้น
7. หากไม่สามารถไปเที่ยวในสถานที่ที่ระบุในโปรแกรมได้ อันเนื่องมาจากธรรมชาติ ความล่าช้า และความผิดพลาดจากทางสายการบิน บริษัทฯ จะไม่มีการคืนเงินใดๆ ทั้งสิ้น แต่ทั้งนี้ทางบริษัทฯ จะจัดหาสถานที่ท่องเที่ยวอื่นๆ มาทดแทน โดยขอสงวนสิทธิ์การกำหนดนี้โดยไม่แจ้งให้ทราบล่วงหน้า
8. เมื่อท่านออกเดินทางไปกับคณะแล้ว ท่านงดการใช้บริการรายการใดรายการหนึ่ง หรือไม่เดินทางพร้อมคณะถือว่าท่านสละสิทธิ์ ไม่อาจเรียกร้องค่าบริการ และเงินมัดจำคืน ไม่ว่ากรณีใดๆ ทั้งสิ้น

***เมื่อท่านชำระเงินค่าทัวริให้กับทางบริษัทฯแล้วทางบริษัทฯ**

จะถือว่าท่านได้ยอมรับเงื่อนไขข้อตกลงทั้งหมดนี้แล้ว*