

H2
TOUR
เฮซ ทุ โอ ทัวร์



089-659-1717

Office 095-659-1717

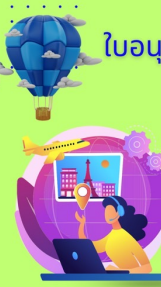
H2otour59@gmail.com

309/167 คอนโดลุมพินี ชิววี่ ซะอำ ต.ชะอำ อ.ชะอำ จ.เพชรบุรี 76120

ใบอนุญาตเลขที่ 11/08185



@h2otour59



2024

Lion Air

จางเจียเจีย

ราคา
เริ่มต้น

30,999

บาท/ท่าน

เดินทาง : มีนาคม - มิถุนายน 2568

6D5N

จางเจียเจีย เฟื่องหวง พูหลงเจิ้น 6 วัน 5 คืน

- อุทยานแห่งแรกของจีน และมรดกโลกทางธรรมชาติของยูเนสโก
- ตระการตาป่าเส้าหินควอตซ์สูงตระหง่านเสียดฟ้ากว่า 3,000 ต้น
- อลังการสะพานหินใต้ฟ้าอันดับ 1 เกียนเสี่ยตี้จี้เจียว
- ประตูล้อมรั้วแห่งเกียนเหมินซาน ภูเขาสวยติดอันดับ 1 ใน 4 ของจีน
- แกรนด์แคนยอน จุดชมสะพานแก้วข้ามเขายาวที่สุดในโลก
- เมืองโบราณเฟื่องหวง ย้อนอดีตกว่า 300 ปี
- หมู่บ้านโบราณพูหลงเจิ้น

อาหารพิเศษ

บุฟเฟ่ต์ซีฟู้ด

หมวย่างเกาหลี

สุกี้เห็ด

✓ พัก 4 และ 5 ดาว

✓ อาหารครบทุกมื้อ

✓ รวมทิปไกด์และพนักงานขับรถ

✓ รวมบัตรเข้าชมตลอดทริป

👍 เกี่ยวเพลิน
ไม่เข้า
ร้าน Shop



กำหนดการเดินทาง

วันเดินทาง มีนาคม – มิถุนายน 2568	ราคาทัวร์ พักห้องละ 2-3 ท่าน	ราคาเด็กอายุตั้งแต่ 2 ปี- ไม่เกิน 12 ปี (ไม่มีเตียง)	พักเดี่ยว เพิ่ม
1 – 6 มีนาคม	30,999	30,999	4,500
11 – 16 มีนาคม	30,999	30,999	4,500
21 – 26 มีนาคม	30,999	30,999	4,500
11 – 16 เมษายน	32,999	32,999	4,500
24 – 29 เมษายน	31,999	31,999	4,500
21 – 26 พฤษภาคม	30,999	30,999	4,500
31 พฤษภาคม – 5 มิถุนายน	30,999	30,999	4,500
19 – 24 มิถุนายน	30,999	30,999	4,500
***** รวมทิปแล้ว และไม่ลงร้านช้อปปิ้ง *****			

รายการท่องเที่ยว

วัน	รายการทัวร์	อาหาร			โรงแรม
		เช้า	เที่ยง	เย็น	
1	สนามบินดอนเมือง - สนามบินฉางซา - จางเจียเจี๋ย - ตึก 72 ชั้น	✈		✓	BEST WESTERN ZHANGJIAJIE HOTEL ★★★★ หรือเทียบเท่า
2	เขายเทียนจื่อซาน(รวมลิฟท์แก้วไปหลง+ลงกระเช้าเทียนจื่อ)- จุดชมวิวยวนเจียเจี๋ย - เขาวตาร - สะพานหนึ่งในใต้หล้า	✓	✓	✓	BEST WESTERN ZHANGJIAJIE HOTEL ★★★★หรือเทียบเท่า
3	เทียนเหมินซาน - ถ้ำประตูสวรรค์ (รวมกระเช้า+บันไดเลื่อน+รถอุทยาน) - หน้าผากระจก - ภาพวาดทราย - ฟุหรงเจิ้น - เมืองโบราณฟุหรงเจิ้น - ล่องเรือชมน้ำตกฟุหรงเจิ้น - เที่ยวชมบรรยากาศยามค่ำคืน	✓	✓	✓	JUN YA HOTEL FURONG ★★★★หรือเทียบเท่า
4	ฟุหรงเจิ้น - เฟิงหวง - เมืองโบราณเฟิงหวง(นั่งเรือแจว) - สะพานหง - ซุปป์ิงถนน SHIBAN	✓	✓	✓	FENG XI WEN HAO INTERNATIONAL HOTEL ★★★★หรือเทียบเท่า
5	เฟิงหวง - รถไฟความเร็วสูง - ฉางซา - ถนนคนเดิน หวงซิงลู่+ตึกIFC ร้านPOPMART	✓	✓	✓	VOCO AIRPORT CHANGSHA HOTEL ★★★★หรือเทียบเท่า
6	OUTLET BAI LIAN - สนามบินฉางซา - สนามบินดอนเมือง	✓	✈		
** รายการทัวร์ข้างต้นอาจมีการสลับปรับเปลี่ยนเพื่อความเหมาะสม **					

วันแรก

สนามบินดอนเมือง – สนามบินฉางซา – จางเจียเจี๋ย – ตึก 72 ชั้น

101 (D)

06.35 น.

พร้อมกันที่สนามบินนานาชาติดอนเมือง อาคารผู้โดยสารขาออกระหว่างประเทศ เคาน์เตอร์สายการบิน **ไทยไลออนแอร์ (THAI LION AIR)** เจ้าหน้าที่คอยอำนวยความสะดวกตรวจเช็คเอกสารและสัมภาระ ก่อนการเดินทาง

หมายเหตุ การจัดที่นั่งของสายการบินเป็นระบบ Random ไม่สามารถเลือกที่นั่งล่วงหน้า อาจจะได้ที่นั่งติดกัน หรือ นั่งคนละโซนซึ่งเป็นไปตามการจัดการและเงื่อนไขของสายการบิน

09.35 น.

ออกเดินทางสู่เมืองฉางซา มณฑลหูหนานโดยเที่ยวบินที่ **SL 934**

13.35 น.

เดินทางถึง **สนามบินนานาชาติหวงฮวา ฉางซา.....** หลังผ่านพิธีการศุลกากรและรับกระเป๋าสัมภาระเป็นที่เรียบร้อยแล้ว

*** บริการท่านด้วยแอสแมเบอร์เกอร์ ท่านละ 1 ชิ้น ***

นำท่านเดินทางต่อไปยัง **เมืองจางเจียเจี๋ย** (ใช้เวลาประมาณ 4 ชั่วโมง)

ซึ่งตั้งอยู่ทางตะวันตกเฉียงเหนือของมณฑลหูหนาน เป็นเมืองซึ่งเป็นที่ตั้งของอุทยานจางเจียเจี๋ย ที่มีธรรมชาติอันสวยงามยิ่งใหญ่ มีชื่อเสียงระดับโลก ระหว่างทางให้ท่านพักผ่อนอริยาบถบนรถตามอัธยาศัย..... เดินทางถึงจางเจียเจี๋ย

นำท่านเข้าชม **ตึกมหัศจรรย์ 72** แลนด์มาร์คแห่งใหม่ของเมืองจางเจียเจี๋ย โครงการลงทุนเพื่อ

พัฒนาการท่องเที่ยวธรรมชาติและ

วัฒนธรรม สร้างอาคารขนาดใหญ่ที่

จำลองบ้านเรือนสถาปัตยกรรมเผ่าถู่เจี๋ย

ผสมผสานเข้ากับประตูสวรรค์แห่งภูเขา

เทียนเหมินซาน สัญลักษณ์แห่งจางเจีย

เจี๋ยเข้าไว้ด้วยกัน ด้วยความสูงของอาคาร

ถึง 109.9 เมตรภายในโครงการมีทั้ง

รีสอร์ท, ภัตตาคาร ร้านอาหาร, ร้านชา

กาแฟ, ร้านสินค้าของที่ระลึก รองรับ

นักท่องเที่ยว โดยเฉพาะในยามค่ำคืนที่มีการ

เปิดไฟแสงสีสวยงามอลังการ

กลายเป็นจุดเช็คอินที่ได้รับความนิยมเป็นอย่างมาก.....



ค่ำ

📍 บริการอาหารค่ำ ณ ภัตตาคาร

ที่พัก **BEST WESTERN ZHANGJIAJIE HOTEL** ระดับ 4 ดาว หรือเทียบเท่า



วันที่สอง

เขาเทียนจื่อซาน(รวมลิฟท์แก้วไปหลง+ลงกระเช้าเทียนจื่อ) - จุดชมวิวยวนเจียเจีย -
เขาวตาร - สะพานหนึ่งในได้หล้า

📍 (B/L/D)

เช้า

📍 บริการอาหารเช้า ณ ห้องอาหารของโรงแรม

นำท่านเดินทางไปยัง **อุทยานจางเจียเจีย** อุทยานแห่งชาติแห่งแรกของสาธารณรัฐประชาชนจีนในปี ค.ศ. 1982 แบ่งออกเป็นสามส่วน คือส่วนวนอุทยานแห่งชาติ หุบเขาซูยี่ และภูเขาเทียนจื่อ และได้รับการประกาศให้เป็นมรดกโลกทางธรรมชาติในปี ค.ศ.1992มีเนื้อที่กว่า 369 ตารางกิโลเมตร ความโดดเด่นของสถานที่ท่องเที่ยวแห่งนี้คือ ยอดเขาและเสาหินควอตซ์สูงประมาณ 200 เมตร ตั้งตระหง่านกว่า 3,000 ยอด มีช่องแคบ ลำธาร และถ้ำกว่า 40 แห่ง



นำท่านไปเที่ยวชม **ทัศนียภาพของขุนเขาเทียนจื่อ** ในเขต **หยวนเจียเจีย** มีเนื้อที่ 65 ตาราง กิโลเมตร สูงจากระดับน้ำทะเลประมาณ 1200 เมตร (**ขึ้นเขาโดยใช้ลิฟท์แก้วและลง กระเช้าเทียนจื่อ**) **ลิฟท์แก้วไปหลง** ซึ่งเป็นลิฟท์แก้วขนาดใหญ่แห่งแรกและแห่งเดียวในเอเชียที่สูงถึง 326 เมตร เที่ยวชมทิวทัศน์อันแสนงดงาม ซึ่งท่านจะได้ตื่นตาตื่นใจกับมวลหมู่ยอดเขาชะงอนผาอันสูงชัน โดยยอดเขาสูงสุดวัดได้ถึง 1250 เมตร ยอดเขาแต่ละยอดจะมีลักษณะแตกต่างกันไปตามจินตนาการของแต่ละบุคคล นับเป็นยอดเขาที่มีความโดดเด่นกว่าแหล่งท่องเที่ยวแหล่งอื่นๆ จนมีคำกล่าวไว้ว่าหากจะเที่ยวทัศนียภาพของยอดเขาต้องที่หยวนเจียเจียเท่านั้น



กลางวัน

🕒 บริการอาหารกลางวัน ณ ภัตตาคาร

นำท่านชม **เทียนเสียดี้ฉีเฉียว** (สะพานหนึ่งในใต้หล้า) ซึ่งเป็นสิ่งมหัศจรรย์ที่เกิดจากธรรมชาติ รังสรรค์ขึ้นได้อย่างลงตัวโดยเป็นสะพานข้ามเชื่อมระหว่างเขา 2 ลูกตั้งสะพานทางข้างเผือกในนวนิยายเรื่อง คนเลี้ยงวัวกับนางฟ้าทอผ้า ซึ่งคอยเชื่อมคู่รักให้คู่รักต่างภพได้มีโอกาสมาเจอกันช่วงเดือน 7 ของทุกปี และได้นำวิวทิวทัศน์บางส่วนของขุนเขามาเป็นฉาก **ภูเขาฮัลเลลูย่าห์** ในการถ่ายทำภาพยนตร์ **อวตาร** ภาพยนตร์ชื่อดังของฮอลลีวูด ให้ทุกท่านเพลิดเพลินกับการชมทิวทัศน์อันสวยงาม

หมายเหตุ : กรณีที่กระเช้าหรือลิฟท์ งดให้บริการ... บริษัท ฯ ขอสงวนสิทธิ์ในปรับเปลี่ยนการขึ้น-ลงเขาด้วยกระเช้า หรือลิฟท์แกว้ทั้งไปและกลับแทน



นำท่านลงจากเขา.....

ค่ำ

📍 บริการอาหารค่ำ ณ ภัตตาคาร

ที่พัก **BEST WESTERN ZHANGJIAJIE HOTEL** ระดับ 4 ดาว หรือเทียบเท่า



วันที่สาม เทียนเหมินซาน - ถ้ำประตูสวรรค์ (รวมกระเช้า+บันไดเลื่อน+รถอุทยาน) - หน้าผากระจก - ภาพวาดทราย - พูหรงเจิ้น - เมืองโบราณพูหรงเจิ้น - ล่องเรือชมน้ำตกพูหรงเจิ้น - เที่ยวชมบรรยากาศยามค่ำคืน

📍 (B/L/D)

เช้า

📍 บริการอาหารเช้า ณ ห้องอาหารของโรงแรม

นำท่านไปชม **เทียนเหมินซาน** เดิมเทียนเหมินซานเป็นชื่อของถ้ำตั้งแต่สมัยสามก๊ก และใช้เรียกเป็นชื่อของภูเขาด้วยในภายหลัง ปี ค.ศ.1999 เทียนเหมินซานมีชื่อเสียงเป็นที่รู้จักทั่วโลก จากการเชิญนักบินมาใช้เครื่องบินเล็กทดสอบฝีมือบินลอดประตูสวรรค์ซึ่งเป็นช่องเขา คล้ายช่องประตูสูง 13.15 เมตร กว้าง 57

เมตร ลึก 60 เมตร มีบันได 999 ขั้น นำท่านโดยสารกระเช้าไฟฟ้าจากตัวเมืองจางเจียเจียขึ้นสู่ยอด **เขาเทียนเหมินซาน** ระยะทาง 7.5 กิโลเมตร ระหว่างเส้นทางที่กระเช้าผ่าน ท่านจะได้ชมทัศนียภาพมุมกว้างของเทียนเหมินซาน และเส้นทางเขาคดโค้งถึง 99 โค้งดูคล้ายกับกำแพงเมืองจีนจากนั้นนำท่านออกเดินเท้าไปยัง **หน้าผากระจก** (ระยะทางประมาณ 60 เมตร) ณ ความสูงจากระดับน้ำทะเล 1,400 เมตร พิสูจน์ความกล้า และชมความสวยงาม ทัศนียภาพเบื้องล่างและ หุบเหวของเทียนเหมินซานผ่านกระจกใสใต้ฝ่าเท้าของท่าน(ทั้งนี้การชมทางเดินกระจกขึ้นกับสภาพอากาศเป็นสำคัญโดยคำนึงถึงความปลอดภัยของนักท่องเที่ยวเป็นหลัก)....นำท่านลงจากยอดเขาด้วยบันไดเลื่อนสู่ **ช่องประตูสวรรค์** ให้ท่านเดินชมบันได 999ขั้น (หากท่านใดเดินไม่ไหว สามารถนั่งพักรอและถ่ายรูปบริเวณโดยรอบได้)

หมายเหตุ : 1. รายการนี้ไ้จัดจะดูความเหมาะสมของเวลา โดยการเลือกนั่งกระเช้าขึ้นและลงบันไดเลื่อน หรือเลือกขึ้นบันไดเลื่อนและลงกระเช้า

2. กรณีที่ไม่สามารถขึ้นไปสู่จุดชมช่องเขาเทียนเหมินซานได้ อันเนื่องมาจากสภาพอากาศ และเหตุผลเรื่องความปลอดภัยของท่าน เป็นสำคัญตามประกาศของทางอุทยาน ซึ่งอาจจะไม่มีการแจ้งให้ทราบล่วงหน้าบริษัทไม่มีการคืนเงินทุกกรณี แต่จะจัดหารายการอื่นทดแทน



จากนั้นนำท่านชม **ภาพวาดทราย** ณ พิพิธภัณฑ์จวินเซิงฮวาเยียน เป็นสถานที่จัดแสดงภาพวาดด้วยทราย ศิลปะจีนแบบใหม่ที่มีความละเอียด ประณีต สวยงาม ด้วยฝีมือของของหลี่จวินเซิง ผู้ริเริ่มศิลปะแบบใหม่ขึ้นมาด้วยใจรัก

กลางวัน

☉ บริการอาหารกลางวัน ณ ภัตตาคาร

นำท่านเดินทางสู่ **ฟูหรงเจิ้น** หมู่บ้านโบราณเล็ก ๆ ริมหน้าตกแสนสวยของชนเผ่าถู่เจีย และแม้วเซียงซี ซึ่งเดิมชื่อ หวังซุน มีประวัติความเป็นมายาวนานถึง 2,000 ปี ตั้งแต่สมัยราชวงศ์ฮั่นตะวันตก และเป็นที่อยู่อาศัยของชาวถู่เจียเรื่อยมา แต่หลังจากที่ภาพยนตร์เรื่อง Hibiscus Town ที่มาถ่ายทำในหมู่บ้านหวังซุนได้ออกฉายไปเมื่อปี ค.ศ. 1986 หมู่บ้านแห่งนี้ก็กลายเป็นที่รู้จักในวงกว้างมากขึ้น ก่อนจะเปลี่ยนชื่อเป็น ฟูหรงเจิ้น เมื่อปี 2007 ไฮไลท์ที่ทำให้ฟูหรงเจิ้นกลายเป็นจุดเช็คอินแห่งใหม่มาจาก ภาพของหมู่บ้านโบราณหรือ ที่เรียกกันว่าเตียวเจียวโหลว ตั้งอยู่ริมหน้าผาและมีน้ำตกฟูหรงโหลวลงมาจากหน้าผาสูง 60 เมตร ร่ายล้อมไปด้วยต้นไม้เขียวขจีนำท่านล่องเรือชมหน้าตกฟูหรงเจิ้น

ค่ำ

📍 บริการอาหารค่ำ ณ ภัตตาคารภายในหมู่บ้าน

อิสระเที่ยวชมบรรยากาศอันสวยงามในยามค่ำคืนเมื่อแสงไฟประดับประดาส่องสว่างไปทั่วหมู่บ้าน



ที่พัก **JUN YA HOTEL FURONG** ระดับ 4 ดาวหรือเทียบเท่า (ที่พักอยู่ด้านนอกหมู่บ้าน)



วันที่สี่

ฟูหรงเจิ้น - เฟิงหวง - เมืองโบราณเฟิงหวง(นั่งเรือแจว) - สะพานหง - ซ้อปี้งถนน

SHIBAN

📍 (B/L/D)

เช้า

🕒 บริการอาหารเช้า ณ ห้องอาหารของโรงแรม

นำท่านเดินทางสู่ **เมืองโบราณฝิ่งหวง** หรือ **เมืองหงส์** เป็นเขตปกครองตนเองของชนเผ่าน้อยผู้เจียง ซึ่งอยู่ทางทิศตะวันตกของมณฑลหูหนาน เมืองโบราณหงส์ตั้งอยู่ริมน้ำแม่ น้ำถั่ว ล้อมรอบด้วยขุนเขาเสมือนด่านช่องแคบเขา ที่เด่นตระหง่านมียอดเขาติดต่อกันเป็นแนวแม่น้ำลำธารที่ใสสะอาดจนเป็นเห็นกันบึง รวมถึงบ้านช่องที่ยกพื้นสูงเรียงรายกันบนริมน้ำ ช่างเป็นทัศนียภาพที่สวยงามราวกับเมืองมนุษย์และเมืองสวรรค์ประกอบกันก็ไม่ปาน



กลางวัน

🕒 บริการอาหารกลางวัน ณ ภัตตาคาร

นำท่านเดินเที่ยวชมบรรยากาศของเมืองโบราณฝิ่งหวง ชม **หงเจียว** สะพานไม้โบราณสีหลังคาคลุม เหมือนสะพานข้ามคลองที่เวนิส ชมบ้านไม้โบราณอายุกว่า 300 ปีที่ยังคงรักษาไว้เป็นอย่างดี นำท่าน **ล่องเรือแจว** เที่ยวชมบ้านเรือนสองฟากฝั่งแม่น้ำถู่เจียง พร้อมเก็บภาพประทับใจไว้เป็นที่ระลึก

ค่ำ

🕒 บริการอาหารค่ำ ณ ภัตตาคาร

ที่พัก **FENG XI WEN HAO INTERNATIONAL HOTEL** ระดับ 5 ดาวจีน หรือเทียบเท่า



วันที่ห้า เฟิ่งหวง - รถไฟความเร็วสูง - ฉางซา - **HUNAN WENHEYOU** - ถนนคนเดินหวงซิงลู่ +
ตึก IFC ร้าน **POPMART** 🕒

***** วันนี้คณะจะเดินทางกลับฉางซาด้วยรถไฟความเร็วสูง เพื่ออำนวยความสะดวกแก่ทุกท่าน
ขอให้ท่านจัดแยกสัมภาระที่ไม่ได้ใช้ไปกับกระเป๋าใบใหญ่ ซึ่งจะจัดส่งโดยรถบัสกลับไปโรงแรมที่พักใน
ฉางซา*****

เช้า

🕒 บริการอาหารเช้า ณ ห้องอาหารของโรงแรม

นำท่านเดินทางสู่สถานีรถไฟเมืองเฟิ่งหวง เพื่อขึ้นรถไฟความเร็วสูงสู่เมืองฉางซา

.....

ออกเดินทางสู่ **เมืองฉางซา** โดยขบวนรถที่.....

.....

เดินทางถึง **เมืองฉางซา** แล้ว นำท่านไปยังภัตตาคาร

กลางวัน

🕒 บริการอาหารกลางวัน ณ ภัตตาคาร

นำท่านเที่ยวชมบรรยากาศของ **ถนนคนเดินหวงซิงลู่+ ตึกIFC ร้านPOPMART**

อิสระช้อปปิ้งสินค้าตามอัธยาศัย

ค่ำ

🕒 บริการอาหารค่ำ ณ ภัตตาคาร

ที่พัก **VOCO AIRPORT CHANGSHA HOTEL** ระดับ 5 ดาว หรือเทียบเท่า



วันที่หก

OUTLET BAI LIAN - สนามบินฉางซา- สนามบินดอนเมือง

๑๑ (B)

เช้า

๑๑ บริการอาหารเช้า ณ ห้องอาหารของโรงแรม

นำท่านไปยังแหล่งช้อปปิ้ง **OUTLET BAI LIAN** เป็นเอาท์เล็ตที่มีชื่อเสียงของเมืองฉางซา เป็นพรีเมียมเอาท์เล็ตแบรนด์ดังจากต่างประเทศ และแบรนด์ดังของจีน ให้ท่านได้เลือกช้อปปิ้งตามอัธยาศัย



.....

ได้เวลาสมควรนำท่านไปยัง **สนามบินนานาชาติหวงฮวา ฉางซา**

14.35 น

ออกเดินทางกลับโดยเที่ยวบินที่ **SL 935**

17.15 น.

เดินทางกลับถึง**สนามบินนานาชาติดอนเมือง** โดยสวัสดิภาพ.....

จางเจียเจีย เฟื่องหวง พูหรงเจิ้น 6 วัน 5 คืน

THAI LION AIR (SL)

อัตรานี้รวม

1. ตัวเครื่องบิน เส้นทาง กรุงเทพฯ-ฉางซา -กรุงเทพฯ
**กระเป๋าสัมภาระ 1 ใบ น้ำหนักไม่เกิน 20 กก. และ กระเป๋าถือขึ้นเครื่องบิน 1 ใบ น้ำหนักไม่เกิน 5 กก. **
2. ที่พักโรงแรมตามรายการ พักห้องละ 2-3 ท่าน
3. อาหารตามที่ระบุในรายการ (สงวนสิทธิ์ในการสลับมือหรือเปลี่ยนแปลงเมนูตามสถานการณ์)
4. ค่ารถโค้ชนำเที่ยวตามที่ระบุในรายการ
5. ค่าธรรมเนียมเข้าชมสถานที่
6. ค่าน้ำดื่มบนรถวันละ 1 ขวด/ท่าน
7. **ค่าทิปไกด์ท้องถิ่น, คนขับรถ และหัวหน้าทัวร์**
8. **ค่าประกันภัยอุบัติเหตุระหว่างการเดินทางวงเงิน 1 ล้านบาท (เงื่อนไขเป็นไปตามกรมธรรม์)**

อัตรานี้ไม่รวม

1. ค่าใช้จ่ายส่วนตัว เช่น อาหารและเครื่องดื่มที่สั่งเพิ่มพิเศษ, โทรศัพท์, โทรสาร, อินเทอร์เน็ต, มินิบาร์และอื่นๆที่ไม่ได้ระบุในรายการ
2. ค่าส่วนต่างน้ำหนักกระเป๋าสัมภาระเกิน 20 กก.
3. ค่าภาษีมูลค่าเพิ่ม 7% และ ภาษีบริการ 3%(กรณีนิติบุคคล)
4. ค่าใช้จ่ายอันเกิดจากความล่าช้าของสายการบิน, อุบัติเหตุทางธรรมชาติ, การประท้วง, การก่อการจลาจล, การนัดหยุดงาน, ซึ่งอยู่เหนือความควบคุมของบริษัท
5. ค่าใช้จ่ายอันเกิดจากการถูกปฏิเสธไม่ให้ออก และเข้าเมืองจากเจ้าหน้าที่ตรวจคนเข้าเมือง เจ้าหน้าที่กรมแรงงานทั้งในประเทศไทย และต่างประเทศ ซึ่งอยู่นอกเหนือความควบคุมของบริษัท

เงื่อนไขการจอง

1. กรุณาวางเงินมัดจำท่านละ 10,000 บาท / 15,000 บาท (ช่วงเทศกาล) ภายใน 2 วันหลังการจอง
2. ค่าทัวร์ส่วนที่เหลือชำระ 30 วันก่อนเดินทาง (นับรวมวันเสาร์และวันอาทิตย์)
3. กรณีจองน้อยกว่าวันเดินทาง 30 วัน บริษัท ขอสงวนสิทธิ์เก็บค่าทัวร์เต็มจำนวนในวันที่จองเท่านั้น
4. กรณีที่ท่านชำระค่าทัวร์ทั้งหมดแล้ว หรือบางส่วนบริษัท ถือว่าท่านได้ยอมรับเงื่อนไขและข้อตกลงต่างที่ได้ระบุไว้ทั้งหมดนี้แล้ว

เงื่อนไขการยกเลิกการเดินทาง

1. แจ้งยกเลิกก่อนการเดินทางล่วงหน้า 30 วันขึ้นไป (นับรวมเสาร์-อาทิตย์) ก่อนวันนำเที่ยว คืนเงินทั้งหมดที่เหลือหลังหักค่าใช้จ่ายที่เกิดขึ้นจริง เช่นค่าวีซ่า ค่ามัดจำบัตรโดยสารของสายการบิน และค่าใช้จ่ายที่จำเป็นอื่นๆ
2. แจ้งยกเลิกก่อนการเดินทาง 15-29 วันก่อนวันนำเที่ยว คืนเงิน 50 %ของค่าทัวร์ ในทุกรณี
3. แจ้งยกเลิกก่อนเดินทาง 0-14 วัน วันก่อนวันนำเที่ยว ขอสงวนสิทธิ์เก็บเงินค่าทัวร์ทั้งหมดในทุกรณี

เงื่อนไขการออกเดินทาง

1. **คณะเดินทางจำเป็นต้องมี 15 ท่าน** หากต่ำกว่ากำหนด คณะจะไม่สามารถเดินทางได้ แต่หากผู้เดินทางทุกท่านยินดีที่จะชำระค่าบริการเพิ่มเพื่อให้คณะออกเดินทางได้ ทางบริษัทยินดีที่จะประสานงาน เพื่อให้ทุกท่านเดินทางตามความประสงค์ต่อไป และทางบริษัทขอสงวนสิทธิ์ในการงดออกเดินทาง หรือ เลื่อนการเดินทางไปในพีเรียดวันอื่นต่อไป โดยทางบริษัทฯ จะแจ้งให้ท่านทราบล่วงหน้าอย่างน้อย 10 วันก่อนเดินทางเพื่อวางแผนการเดินทางใหม่อีกครั้ง ทั้งนี้ กรุณาอย่าเพิ่งคอนเฟิร์มกลางาน
2. บริษัทขอสงวนสิทธิ์ในการเก็บค่าใช้จ่ายทั้งหมด กรณีที่ท่านยกเลิกการเดินทางและมีผลให้คณะเดินทางไม่ครบตามจำนวนที่บริษัท กำหนดไว้ (20 ท่าน)เนื่องจากเกิดความเสียหายต่อทางบริษัท และผู้เดินทางคนอื่นๆ ในคณะเดียวกัน บริษัทฯต้องนำไปชำระค่าเสียหายต่างๆจากการยกเลิกของท่าน

เงื่อนไขอื่นๆ

1. รายการและราคาสามารถเปลี่ยนแปลงได้ตามเหมาะสมโดยไม่ต้องแจ้งให้ทราบล่วงหน้าขึ้นอยู่กับประกาศเปลี่ยนแปลงราคาของสายการบินและอัตราแลกเปลี่ยน
2. หากท่านถูกปฏิเสธการเข้า - ออกเมืองด้วยเหตุผลทางการเมือง หรือเหตุผลใดๆก็ตาม ซึ่งอยู่นอกเหนือความรับผิดชอบของบริษัทฯ บริษัทฯไม่คืนเงิน และไม่มีการจ่ายค่าชดเชยให้แก่ท่าน ไม่ว่ากรณีใดๆ (ไม่ว่าทั้งหมดหรือบางส่วน) รวมทั้งเหตุสุดวิสัย เช่น ภัยธรรมชาติต่างๆ การนัดหยุดงาน, การสไตรค์, ปัญหาอันเนื่องมาจากสุขภาพส่วนบุคคล, ปัญหาความล่าช้าของสายการบิน, การยกเลิกเที่ยวบินหรือการเปลี่ยนแปลงเที่ยวบินอันเนื่องมาจากสายการบิน
3. ค่าบริการที่ท่านชำระเป็นการชำระแบบเหมาขาด และบริษัทได้ชำระให้กับตัวแทนแต่ละแห่งแบบเหมาขาดเช่นกัน หากท่านมิได้ท่องเที่ยวตามรายการ หรือไม่ใช้บริการส่วนหนึ่งส่วนใด ท่านจะขอค่าบริการคืนไม่ได้
4. **กรุ๊ปที่เดินทางช่วงหน้าเทศกาลที่ต้องการรันเต็มมัดจำกับสายการบิน หรือผ่านตัวแทนทั้งในและต่างประเทศ รวมไปถึงเที่ยวบินพิเศษ Charter flight, Extra flight จะไม่มีการคืนเงินมัดจำหรือเงินค่าทัวร์ทั้งหมด**
5. สำหรับท่านที่จะออกตัวเครื่องบินภายในประเทศ, ตั๋วรถไฟ, ตั๋วรถทัวร์ กรุณาสอบถามเจ้าหน้าที่ทุกครั้งก่อนทำการออกตัว เพื่อยืนยันว่าทัวร์คณะที่ท่านจองไว้สามารถออกเดินทางได้หรือไม่ หรือสายการบินมีการ

ปรับเปลี่ยนเที่ยวบิน หรือเวลาบินหรือไม่ หากท่านออกบัตรโดยสารโดยไม่ได้รับการยืนยันจากบริษัทฯ แล้ว
ปรากฏว่าเที่ยวบินนั้นยกเลิก หรือสายการบินเปลี่ยนแปลงเวลาบิน และเที่ยวบิน บริษัทฯไม่รับผิดชอบ
ค่าใช้จ่ายใดๆ เพราะถือว่าท่านได้ยอมรับเงื่อนไขดังกล่าวแล้ว

6. กรุณาตรวจสอบพาสปอร์ตของท่านก่อนออกเดินทางทุกครั้งว่า หนังสือเดินทางต้องไม่มีการชำรุด เปียกน้ำ การ
ขีดเขียนรูปต่างๆ หรือมีตราประทับลวดลายการ์ตูน ที่ไม่ใช่การประทับตราอย่างเป็นทางการของประเทศนั้นๆ
หากเจ้าหน้าที่ตรวจคนเข้าเมืองปฏิเสธการเข้าหรือ ออกเมืองของท่าน ทางบริษัทฯไม่รับผิดชอบใดๆทั้งสิ้น
7. กรณีที่มี “คดีความ” ที่ไม่อนุญาตให้เดินทางออกนอกประเทศได้ กรุณาตรวจสอบก่อนการจองตั๋วว่าท่าน
สามารถเดินทางออกประเทศได้หรือไม่ ซึ่งเป็นสิ่งที่ยื่นนอกเหนือการควบคุมของบริษัทฯ ถ้าไม่สามารถเดินทาง
ได้ ทางบริษัทฯไม่ขอรับผิดชอบใดๆทั้งสิ้น
8. กรณีหญิงตั้งครรภ์ เดินทาง ท่านต้องมีใบรับรองแพทย์ระบุชัดเจนว่าสามารถเดินทางออกนอกประเทศได้
รวมถึงอายุครรภ์ที่ชัดเจน ซึ่งเป็นสิ่งที่ยื่นนอกเหนือการควบคุมของบริษัทฯ ทางบริษัทฯไม่ขอรับผิดชอบใดๆ
ทั้งสิ้น
9. **เมื่อท่านตกลงชำระเงินมัดจำหรือค่าตั๋วทั้งหมดกับทางบริษัทฯ แล้วทางบริษัทฯจะถือว่าท่านได้ยอมรับ
เงื่อนไขและข้อตกลงต่างๆ ทั้งหมด**

ข้อมูลเพิ่มเติมเรื่องตัวเครื่องบิน

1. ในการเดินทางเป็นหมู่คณะ ผู้โดยสารจะต้องเดินทางไป-กลับพร้อมกัน หากต้องการเลื่อนวันเดินทางกลับ
ท่านจะต้องชำระค่าใช้จ่ายส่วนต่างที่สายการบิน และบริษัทฯตั๋วเรียกเก็บ
2. การจัดที่นั่งของกรุ๊ป เป็นไปโดยสายการบินเป็นผู้กำหนด ซึ่งทางบริษัทฯ ไม่สามารถเข้าไปแทรกแซงได้
3. ในกรณียกเลิกการเดินทาง และได้ดำเนินการ ออกตัวเครื่องบินไปแล้ว (กรณีที่ตัวสามารถทำ REFUNDได้) ผู้
เดินทางต้องรอ REFUND ตามระบบของสายการบินเท่านั้น

ข้อมูลเพิ่มเติมเรื่องโรงแรมที่พัก

1. เนื่องจากการวางแผนห้องพักของแต่ละโรงแรมแตกต่างกัน จึงอาจทำให้ห้องพักแบบห้องเดี่ยว (Single) และ
ห้องคู่ (Twin/Double) และห้องพักแบบ 3 ท่าน (Triple Room) ห้องพักอาจจะไม่ติดกัน
2. กรณีที่มีงานจัดประชุมนานาชาติ (Trade Fair) หรือเทศกาล เป็นผลให้ค่าโรงแรมสูงขึ้นมากและห้องพักอาจ
เต็ม บริษัทฯขอสงวนสิทธิ์ในการ ปรับเปลี่ยนเพื่อให้เกิดความเหมาะสม

การเดินทางเป็นครอบครัว

- หากท่านเดินทางเป็นครอบครัวใหญ่ หรือเดินทางพร้อมสมาชิกในครอบครัวที่ต้องได้รับการดูแลเป็นพิเศษ
(Wheelchair), เด็ก, และผู้สูงอายุ มีโรคประจำตัว ไม่สะดวกในการเดินทางท่องเที่ยวติดต่อกัน ท่านและครอบครัว

ต้องให้การดูแลสมาชิกภายในครอบครัวของท่านเอง เนื่องจากการเดินทางเป็นหมู่คณะ หัวหน้าทัวร์มีความจำเป็นต้องดูแลคณะทัวร์ทั้งหมด

ความรับผิดชอบ

- บริษัทเป็นเพียงตัวแทนการท่องเที่ยว สายการบิน และตัวแทนการท่องเที่ยวในต่างประเทศซึ่งไม่อาจรับผิดชอบต่อความเสียหายต่างๆ ที่อยู่เหนือการควบคุมของเจ้าหน้าที่บริษัทฯ อาทิ การนัดหยุดงาน การจลาจล เปลี่ยนแปลงเที่ยวบินหรือกำหนดเวลาในตารางบิน ภัยธรรมชาติ ฯลฯ หรือค่าใช้จ่ายเพิ่มเติมที่เกิดขึ้น ทั้งทางตรง หรือทางอ้อม เช่น การเจ็บป่วย การถูกทำร้าย การสูญหาย ความล่าช้า หรือ จากอุบัติเหตุต่างๆ ฯลฯ หรือต่อการตอบปฎิเสธการเข้าและออกเมืองของเจ้าหน้าที่ตรวจคนเข้าหรือออกเมือง อันเนื่องมาจากมีสิ่งผิดกฎหมาย หรือเอกสารการเดินทางไม่ถูกต้อง หรือการถูกปฏิเสธในกรณีอื่นๆ