

H2
TOUR
เฮชทูโอทัวร์



HOT LINE 089-659-1717

Office 095-659-1717

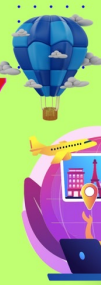
H2otour59@gmail.com

309/167 คอนโดลุมพินี ชิว ชะอำ ต.ชะอำ อ.ชะอำ จ.เพชรบุรี 76120

ใบอนุญาตเลขที่ 11/08185



@h2otour59



บินตรงต้าหลี่ แขงกรี่ล่า เต๋อซิ่น ภูเขาหิมะเหมยหลี่
ภูเขาหิมะมังกรหยก 6 วัน 5 คืน เข้า 2 ไร่ บิน West Air (PN)

West Air MTW1250037

บินตรงต้าหลี่
แขงกรี่ล่า เต๋อซิ่น ภูเขาหิมะเหมยหลี่
ภูเขาหิมะมังกรหยก

6 วัน 5 คืน

เข้าเพียง 2 ไร่เท่านั้น

เข้าร้าน ช้อปปิ้ง

เดินทาง มีนาคม - พฤษภาคม 2568

เที่ยวครบทุกไฮไลท์ นั่งกระเช้าขึ้นภูเขาหิมะมังกรหยก
ช่องแคบเสือกระโจน โชว์อสังการ IMPRESSION LIJIANG
ซานโตรินี่ เมืองโบราณสี่เจียง เมืองโบราณต้าหลี่

เริ่มต้น **17,900.-**

✈️ อาหาร 14 มื้อ 🛏️ พักโรงแรม 4 ดาว ★★★★★ 🚌 รถปรับอากาศเที่ยว 🧳 น้ำหนักกระเป๋า 20 กก.



เมืองต้าหลี่



ย่านซานโตรินี่



ย่านชายหาดรูป S

วันแรก ท่าอากาศยานสุวรรณภูมิ – เมืองต้าหลี่ – ย่านซานโตรินี่ – ย่านชายหาดรูป S -เมืองโบราณต้าหลี่

- 08.30 น.** คณะเดินทางพร้อมกันที่ **ท่าอากาศยานสุวรรณภูมิ** อากาศผู้โดยสารขาออกชั้น 4 ประตูหมายเลข 10 เคาน์เตอร์เช็คอิน **สายการบิน WEST AIR** เจ้าหน้าที่บริษัทฯ คอยให้การต้อนรับและอำนวยความสะดวกในการเช็คอิน
- 11.20 น.** นำท่านเดินทางสู่ **สนามบินนานาชาติ เมืองต้าหลี่** โดยสายการบิน **WEST AIR** เที่ยวบินที่ **PN6526** (เที่ยวบินใช้เวลาบินประมาณ 2 ชั่วโมง 20 นาที) ท่านสามารถเลือกซื้ออาหารหรือเครื่องดื่มบนเครื่อง ระหว่างเที่ยวบิน
- 14.25 น.** เดินทางถึง **สนามบินนานาชาติเฟิงหยี่ เมืองต้าหลี่** ผ่านพิธีการตรวจคนเข้าเมืองและศุลกากร นำคณะขึ้นรถบัสเพื่อเดินทางเข้าสู่เมืองต้าหลี่.....**เมืองต้าหลี่ 大理** เป็นเอกของเขตปกครองตนเองชนเผ่าไปต้าหลี่ ตั้งอยู่บริเวณที่ราบสูงขุนนานกู่โจว ทางทิศตะวันตกของมณฑลยูนนาน ขนาบด้วยภูเขาขางซานและทะเลสาบเอ๋อไห่ เป็นเมืองประวัติศาสตร์ที่อดีตเคยเป็นราชอาณาจักรทางตะวันตกเฉียงใต้ของจีน.....



ย่านซานโตรินี่

นำท่านสู่ **ย่านซานโตรินี่ 圣托里尼** จุดเช็คอินถ่ายภาพยอดนิยมริมทะเลสาบเอ๋อไห่ เมืองต้าหลี่ นอกจากวิวริมทะเลสาบหลักล้าน ที่นี้ยังมีร้านกาแฟ(คาร์เฟ่) สไตล์กรีกสุดเก๋ไก๋ที่ออกแบบตามคาเฟ่ดังบนเกาะซานโตรินี่ในประเทศกรีซ ตัวร้านกาแฟสร้างอยู่บนเชิงเขาริมทะเลสาบเอ๋อไห่ เป็นจุดชมวิวทะเลสาบและพระอาทิตย์ตกดินที่กลายเป็นจุดเช็คอินยอดฮิตของเมืองต้าหลี่ (ค่าทัวร์ไม่รวมค่าเครื่องดื่มที่ลูกค้าสั่งทานภายในร้านกาแฟ ทางร้านจะอนุญาตเฉพาะลูกค้าที่สั่งซื้อเครื่องดื่มจากภายในร้านเข้าเช็คอินและถ่ายรูปด้านในร้านกาแฟ).....

จากนั้นนำท่านสู่ **ย่านชายหาดรูปอักษร S 洱海 S湾** เป็นอีกโรแมนติคสถานสำหรับคู่รักและนักท่องเที่ยวที่ขี้มอมหามุมถ่ายภาพสวย ๆ ที่นี้เป็นถนนสายเรียบชายฝั่งริมทะเลสาบเอ๋อไห่ แนวถนนทอดยาวไปตามแนวชายฝั่งที่เป็นเส้นโค้งคล้ายรูปอักษร S มีร้านอาหารชื่อดังด้วยยอดขายหลายร้อยล้านในเวลาสามปี จนทำให้ที่นี่กลายเป็น

จุดเช็คอินและถ่ายภาพยอดเยี่ยมที่สุดของของเมืองต้าหลี่ (ค่าทัวร์ไม่รวมค่าเครื่องดืมที่ลูกค้าทัวร์สั่งทานภายในร้านกาแฟ ทางร้านจะอนุญาตเฉพาะลูกค้าทัวร์ที่สั่งซื้อเครื่องดื่มจากภายในร้านเข้าเช็คอินและถ่ายรูปด้านในร้านกาแฟ)....

คำ

รับประทานอาหารเช้า ณ ภัตตาคาร



เมืองโบราณต้าหลี่

หลังอาหารนำท่านชม **เมืองโบราณแห่งต้าหลี่** สร้างขึ้นเมื่อกว่า 1,000 ปีก่อน สัมผัสบรรยากาศอันสงบเงียบของเมืองไท่เหอ สองฟากของถนนสายเก่าแก่มีบ้านโบราณปลูกสร้างไว้อย่างกระจัดกระจาย มีถนนสายเก่าแก่ที่ตัดผ่านตัวเมืองโบราณสายหนึ่งซึ่งทุกวันนี้ได้กลายเป็นถนนย่านการค้าที่เจริญคึกคัก ตามสองข้างถนนเต็มไปด้วยร้านค้าต่างๆ มีพ่อค้าชาวชนชาติไปี่ที่แต่งชุดประจำชนชาติกำลังค้าขายสินค้าพื้นเมืองต่างๆ เช่น หินอ่อนต้าหลี่ ผ้าพื้นเมืองและเครื่องเงิน เป็นต้น.....

พักที่ **DALI ZHUANGYUAN HOTEL** โรงแรมระดับ 4 ดาวท้องถิ่น หรือเทียบเท่าในเมืองต้าหลี่



เจดีย์สามองค์

โรงถ่ายทำภาพยนตร์ แปดเทพอสูรมังกรฟ้า

ซุ้มพ้ายับต์หลากสี

วันที่สอง เมืองต้าหลี่ – เจดีย์สามองค์ – โรงถ่ายหนังแปดเทพอสูรฯ –เดินทางไปแชงกรีล่า –ซุ้มผ้ายันต์ –เมืองโบราณแชงกรีล่า

เช้า

รับประทานอาหารเช้า ณ ห้องอาหารของโรงแรม

หลังอาหารนำท่านชม **เจดีย์สามองค์ 大理三塔** แลนด์มาร์คที่โดดเด่นของเมืองต้าหลี่ที่สามารถมองเห็นได้ในระยะไกล ตั้งอยู่ภายใน**วัดจงเซิ่งชื้อ** ที่เป็นวัดพุทธเก่าแก่ของเมืองต้าหลี่ เจดีย์หลักเป็นเจดีย์ทรงหกเหลี่ยม 16 ชั้นที่สร้างขึ้นในยุคราชวงศ์ถัง ได้รับการขึ้นทะเบียนเป็น โบราณสถานคุ้มครองสำคัญของจีน (ลูกค้าทัวร์สามารถเข้าชมและถ่ายภาพภายในวัด โดยไม่เสียค่าเข้าชม ค่าทัวร์ไม่รวมค่ารถกอล์ฟที่วิ่งให้รับส่งนักท่องเที่ยวภายในวัด)..

นำท่านเที่ยวชม **โรงถ่ายทำภาพยนตร์ แปดเทพอสูรมังกรฟ้า 天龙八部影视城** สถานที่ถ่ายทำภาพยนตร์เรื่องแปดเทพอสูรมังกรฟ้าที่โด่งดังไปทั่วยุทธภพที่ประพันธ์โดย กิมย้ง นักเขียนนวนิยายกำลังภายในเลื่องชื่อ โดย

เมืองต้าหลี่เป็นเมืองที่ถูกอ้างอิงถึงจากภาพยนตร์เรื่องนี้ ให้ท่านเดินชมและเก็บภาพที่ระลึกตามมุมถ่ายภาพต่างๆ ในโรงถ่ายแห่งนี้...

เที่ยง

รับประทานอาหารกลางวัน ณ ภัตตาคาร

หลังอาหารนำท่านเดินทางโดยรถบัสสู่เมืองเซงกรีล่า (ระยะทาง 308 กม. ใช้เวลาเดินทางผ่านถนนซุเปอร์ไฮเวย์ ประมาณ 4 ชั่วโมงครึ่ง)

นำท่านชม **ซุ้มผ้ายันต์หลากสี 大经幡** ที่เป็นสัญลักษณ์ทางศาสนาที่โดดเด่นของทิเบต มีลักษณะเป็นซุ้มที่มีความสูง 5-8 เมตร ประกอบด้วยผ้ายันต์หลากหลายสีเส้นที่เรียงเป็นแนว เมื่อมองแต่ไกลจะเหมือนเป็นซุ้มขนาดใหญ่.....ให้ท่านชมและถ่ายภาพคู่กับซุ้มผ้ายันต์เพื่อความเป็นมงคล

ค่ำ

รับประทานอาหารค่ำ ณ ภัตตาคาร



เมืองโบราณเซงกรีล่า

หลังอาหารนำท่านเที่ยวชมและเก็บภาพบรรยากาศของ **เมืองโบราณเซงกรีล่า 独克宗古城** เป็นเมืองโบราณบนที่ราบสูงที่ท่ามกลางบรรยากาศที่อบอุ่นด้วยประเพณีและวัฒนธรรมชนเผ่าทิเบต นอกจากอาคารบ้านเรือนสไตล์ทิเบตที่โดดเด่นด้วยเอกลักษณ์แล้ว ที่นี่ยังเต็มไปด้วยร้านค้าของที่ระลึก ร้านอาหารพื้นเมืองและการร้องรำทำเพลงของชนกลุ่มน้อย.....

พักที่ **PHOENIX HOTEL** โรงแรมระดับ 4 ดาวท้องถิ่น หรือเทียบเท่าในเมืองเซงกรีล่า



โค้งแรกของแม่น้ำจินชาเจียง



จุดชมวิว 五后山

วันที่สาม

เมืองแซงกรีล่า –จุดชมวิวมแม่น้ำ U TURN– จุดชมวิวกูเขาหิมะเหมยหลี่ (จุดชมวิวนอกเขตอุทยาน)
- OPTIONAL TOUR ไกด์ท้องถิ่นนำเสนอโปรแกรมทัวร์เสริม

เช้า **รับประทานอาหารเช้า ณ ห้องอาหารของโรงแรม**

หลังอาหารเช้าท่านเดินทางสู่ **เมืองเต๋อชิง 德钦** (ระยะทาง 168 กม. ใช้เวลาเดินทางโดยรถบัสประมาณ 2 ชั่วโมง) เมืองเต๋อชิงเป็นหัวเมืองระดับอำเภอทางด้านทิศตะวันตกเฉียงเหนือของมณฑลยูนนาน มีลักษณะภูมิประเทศแบบที่ราบสูงสลับกับภูเขาหิมะ และหุบเขาลึก เป็นที่ตั้งของ กูเขาหิมะเหมยหลี่ ทำให้เมืองนี้กลายเป็นเมืองท่องเที่ยวยอดนิยมของมณฑลยูนนาน.....ระหว่างผ่านชมทัศนียภาพทางธรรมชาติที่งดงามราวภาพเขียนของที่ราบสูง กูเขาหิมะสลับกับทิวเขาที่สลับซับซ้อนและสวยงาม...

ชม **โค้งแรกของแม่น้ำจินซาเจียง 金沙江第一弯 (แม่น้ำ U TURN)** ชมความมหัศจรรย์ที่ธรรมชาติเนรมิตขึ้น และถูกขนานนามว่าเป็นหนึ่งในโค้งน้ำที่สวยงามและมหัศจรรย์ที่สุดของโลก เป็นปรากฏการณ์ที่แม่น้ำจินซาเจียงที่ไหลมาจากที่ราบสูงในมณฑลชิงไห่ ได้เลี้ยวหันหลัง 180 องศาอย่างน่าทึ่ง เมื่อมองจากมุมสูงจะเห็นภาพแม่น้ำไหลเวียนอ้อมภูเขาและ U TURN กลับไปในทิศทางเดิม คุณค่ายโลโก้ของ โอเมก้า แบรินค่นาฬิกาของ สวิส.....ให้ท่านเต็มอิ่มกับการเช็คอิน เก็บภาพ ณ จุดชมวิวกิ่งแม่น้ำ ฯ

จากนั้นนำท่านสู่จุดชมวิวกิ่ง **วูหนงตั้ง 雾浓顶观景台** (จุดชมวิวดังอยู่นอกเขตอุทยาน ในจุดที่สามารถมองเห็นกูเขาหิมะเหมยหลี่ได้ ค่าทัวร์ไม่รวมค่าบัตรเข้าเขตอุทยาน ฯ) เพื่อชมความสวยงามและอลังการของ **กูเขาหิมะเหมยหลี่ 梅里雪山** กูเขาหิมะที่ยิ่งใหญ่อลังการที่ประกอบด้วยยอดเขาที่มีความสูง 6,000 เมตรเหนือระดับน้ำทะเลถึง 13 ยอด พระเอกของเหล่ายอดเขา คือ **ยอดเขาคาหว่าเก๋ปัว 喀瓦格博** เป็นยอดเขาทรงพีรามิดด้วยความสูง 6,740 เมตรเหนือระดับน้ำทะเล ในเวลากลางวันที่มีแสงแดดส่องถึงยอดเขาจะปรากฏเป็นสีทองตระการตา ยิ่งจนถูกขนานนามว่าเป็นกูเขาหิมะทองคำ.....

เที่ยง **รับประทานอาหารกลางวัน ณ ภัตตาคาร**

หลังอาหารเช้าท่านเข้าสู่โรงแรมที่พักในเมืองเต๋อชิง ให้ท่านพักผ่อนหรือเดินเล่นถ่ายภาพในเมืองตามอัธยาศัย



กูเขาหิมะเหมยหลี่



หรือท่านสามารถเลือกซื้อโปรแกรมเสริม **OPTIONAL TOUR แพคเกจท่องเที่ยวกูเขาหิมะเหมยหลี่แบบครึ่งวัน อัตราค่าบริการท่านละ 3,500 บาท ในอัตราค่าบริการรวมรายการดังนี้**

-บัตรเข้าชมอุทยานท่องเที่ยว **กูเขาหิมะ เหมยหลี่**

-รถบัสหรือรถกอล์ฟรับ ส่งภายในอุทยาน

-จุดชมธารน้ำแข็ง **หมิงหย่ง**



ธารน้ำแข็ง หมิงหย่ง



ระยะเวลาที่ใช้เที่ยวชม อุทยานภูเขาหิมะ ประมาณ 3-4 ชั่วโมง(ขึ้นอยู่กับจำนวนนักท่องเที่ยวที่รอคิวในแต่ละวัน) สำหรับท่านที่ไม่เลือกซื้อโปรแกรมเสริมนี้ สามารถพักผ่อนในโรงแรมหรือเดินเล่นบริเวณรอบ ๆ โรงแรม

ค่ำ

รับประทานอาหารค่ำ ณ ภัตตาคาร

พักที่ **DEQING HOTEL** ระดับ 4 ดาวท้องถิ่นหรือเทียบเท่าในเมืองเต๋อซิ่น



ช่องแคบเสื่อกระโจน



สระน้ำมังกรดำ



เมืองโบราณลี่เจียง

วันที่สี่

เมืองเต๋อซิ่น- ช่องแคบเสื่อกระโจน-เมืองลี่เจียง - สระมังกรดำ - เมืองโบราณลี่เจียง

เช้า

รับประทานอาหารเช้า ณ ห้องอาหารของโรงแรม

หลังอาหารนำท่านชม **อุทยานท่องเที่ยวช่องแคบเสื่อกระโจน 虎跳峡景区** ตั้งอยู่ในหุบเขาบริเวณจุดผ่านของแม่น้ำแยงซีเกียงตอนต้น ทางด้านทิศตะวันตกเฉียงใต้ของมณฑลยูนนาน หุบเขาเสื่อกระโจนเป็นหุบเขาที่ลึกและมีความหวาดเสียวที่สุดแห่งหนึ่งของโลก เกิดจากการซัดเซาะของแม่น้ำ จินซาเจียง ทำให้เกิดเป็นช่องแคบที่มีความยาว 16 กิโลเมตร และมีความสูง 3,000 กว่าเมตร เป็นจุดชมวิวกีฬาผู้มาเยือนแข่งกริล่าไม่ควรพลาด เล่ากันว่าในอดีตมีชาวบ้านที่ออกหาของป่ามักพบเห็นเสือโคร่งปรากฏตัวและกระโดดข้ามจากฝั่งแม่น้ำฝั่งหนึ่งไปยังอีกฝั่งหนึ่งและหายตัวไปอย่างลึกลับ จนเป็นชื่อเรียกสถานที่แห่งนี้ในภายหลัง.....

หมายเหตุ การเที่ยวชมอุทยานช่องแคบเสือกระโจน สามารถเที่ยวได้ด้วยการเดินลง และขึ้นบันไดจากบริเวณลานจอดรถลงไปยังจุดชมวิวริมแม่น้ำที่อยู่ด้านล่าง (บันไดราว 430 ขั้น) หรือท่านสามารถซื้อตั๋วบันไดเลื่อนในราคา 70 -100 หยวนรวมขาลงและขาขึ้น (โดยราคา 70 หยวนจะมีเฉพาะช่วงที่มีโปรโมชันเท่านั้น) ค่าตั๋วของเราได้รวมค่าเข้าชมอุทยานเสือกระโจน แต่ยังไม่รวมค่าบันไดเลื่อน หากท่านต้องการซื้อตั๋วบันไดเลื่อน ท่านสามารถแจ้งความประสงค์กับไกด์ท้องถิ่นเพื่อให้ไกด์ดำเนินการจองตั๋วแบบหมู่คณะล่วงหน้า

พิเศษ นำท่านเช็คอิน ณ MOYA CLIFF COFFEE ร้านกาแฟใกล้ที่สามารถเห็นวิวสวย ๆ ของช่องแคบเสือกระโจน (ค่าตั๋วไม่รวมค่าเครื่องดื่มหรือค่ากาแฟที่ลูกค้าสั่งเอง)

เที่ยง

รับประทานอาหารกลางวัน ณ ภัตตาคาร

หลังอาหาร นำท่านเดินทาง **สู่เมืองลี่เจียง 丽江**(ระยะทาง 85 กม. ใช้เวลาเดินทางผ่านประมาณ 1 ชั่วโมงครึ่ง) นำท่านชม **สวนสาธารณะเหยหลงถาน 黑龙潭** หรือ **สระน้ำมังกรดำ** อยู่ที่ทางชานเมืองด้านเหนือ เล่ากันว่าเมื่อหลายร้อยปีก่อนที่นั่นยังเป็นบ่อน้ำธรรมดา อยู่มาวันหนึ่งชาวบ้านเห็นมังกรดำโผล่ขึ้นมาจากบ่อน้ำแห่งนั้น ชาวนาซีมีความเชื่อเรื่องมังกรอยู่แล้ว จึงตั้งชื่อบ่อน้ำนั้นว่า บ่อน้ำมังกรดำ ปัจจุบันได้ปรับปรุงให้เป็นสวนสาธารณะที่สวยงาม จัดสร้างสะพาน ศาลาพักผ่อนแบบเก๋จีน สองข้างทางมีต้นเกาลัดขึ้นเต็ม มีเนื้อที่ประมาณ 4 ตารางกิโลเมตร ได้มีการจัดแบ่งส่วนอย่างเหมาะสม เป็นบ่อน้ำใน และบ่อน้ำนอก มีสะพานหินอ่อนกั้น น้ำในบ่อผุดขึ้นมาจากใต้ดินในลักษณะเป็นตาน้ำ น้ำใสจนมองเห็นก้นบ่อที่มีสาหร่ายได้อย่างชัดเจน....

พิเศษ บริการกาแฟหรือเครื่องดื่ม ท่านละ 1 แก้ว ณ ร้านกาแฟสุดเก๋ภายในสวนสระน้ำมังกรดำ....

นำท่านแวะชม **ศูนย์จำหน่ายหยก** หนึ่งในสินค้าขึ้นชื่อของจีนตั้งแต่อดีตจนกระทั่งปัจจุบัน โดยคนจีนมีความเชื่อว่าหยกเป็นเครื่องนำโชคหลาก บารมีและอำนาจ เครื่องประดับคิดค้นที่ทำจากหยกจึงเป็นที่นิยมสำหรับชาวจีนมาตั้งแต่อดีตกระทั่งปัจจุบัน.....



จากนั้นนำท่านชม **เมืองโบราณลี่เจียง 丽江古城** หรือ เมืองโบราณต้าเหยียนเจิ้ง ซึ่งเป็นเมืองที่สร้างขึ้นในสมัยต้นราชวงศ์ถัง มีประวัติยาวนานกว่า 800 ปี ตัวเมืองตั้งอยู่ท่ามกลางการโอบล้อมด้วยสายน้ำน้อยใหญ่ที่ไหลมาจากสระมังกรดำ รูปร่างลักษณะคล้ายหินผ่นหมึกจีน ซึ่งยังคงความงามในอดีตไว้อย่างสมบูรณ์ อาทิ เช่น อาคารไม้แบบจีนโบราณ ต้นหลิวริมธารที่ยังคงพลิ้วไปตามสายลม ลำธารน้ำที่ไหลผ่านเมืองแห่งนี้ ด้วยความสวยงามเหล่านี้ทำให้เมือง โบราณลี่เจียงได้ถูกบันทึกเป็นมรดกทางวัฒนธรรมของโลกโดยองค์การยูเนสโก ในยามค่ำคืนก็มีการประดับ ไฟและแสงสีงดงามเป็นการเพิ่มเสน่ห์ให้เมืองโบราณแห่งนี้

ค่ำ

รับประทานอาหารค่ำ ณ ภัตตาคาร

พักที่ **LIJIANG FENGHUANG HOTEL** ระดับ 4 ดาวท้องถิ่นหรือเทียบเท่าในเมืองลี่เจียง



ภูเขาหิมะมังกรหยก (เบ็กระเช้าใหญ่)



วันที่ห้า

กระเช้าขึ้นภูเขาหิมะมังกรหยก-หุบเขาพระจันทร์สีน้ำเงิน(ไปสู่อุ้ยเหอ) –ชมการแสดง IMPRESSION OF LIJIANG ศูนย์สมุนไพรจีน- เดินทางสู่เมืองต้าหลี่

เช้า

รับประทานอาหารเช้า ณ ห้องอาหารของโรงแรม

หลังอาหารเช้านำท่านเดินทางสู่ **ภูเขาหิมะมังกรหยก 玉龙雪山** ตั้งอยู่ทางตะวันตกเฉียงเหนือของเมืองเก่าลี่เจียง เป็นภูเขาสูงที่ตั้งตระหง่าน ซึ่งมีหิมะปกคลุมอยู่ตลอดทั้งปี ชาวลี่เจียงมีความเชื่อว่าภูเขาหิมะมังกรหยกเป็นที่สิงสถิตย์ของเหล่าสิ่งศักดิ์สิทธิ์ และเป็นปรากฏการณ์ที่ขวางกันพยับอันตรายจากต่างแดนไม่ให้เข้าใกล้ นำท่าน **โดยสารกระเช้าไฟฟ้า 玉龙雪山大索道** (กระเช้าใหญ่ลำเดียวได้โบกี้ละ 8 ท่าน) ขึ้นสู่บริเวณจุดชมวิว บนภูเขาหิมะมังกรหยก **ที่ความสูงระดับ 4,506 เมตร** ให้ท่านได้สัมผัสความอลังการของยอดเขาหิมะที่หนาวเย็นและยิ่งใหญ่ เนื่องจากบนยอดเขามีออกซิเจนเบาบางและอุณหภูมิต่ำ ท่านที่ขึ้นถึงยอดเขาแล้วไม่ควรเดินหรือเคลื่อนไหวเร็ว เพราะอาจทำให้หัวใจเต้นเร็วขึ้น เมื่อท่านรู้สึกมีอาการหายใจลำบาก วิงเวียนศีรษะ หรือหัวใจเต้นเร็วกว่าปกติ ท่านสามารถโดยสารกระเช้าลงมารออยู่ที่สถานีด้านล่างก่อนเวลานัดหมาย.....

หมายเหตุ กรณีที่กระเช้าใหญ่ขึ้นภูเขาหิมะมังกรหยกปิดให้บริการ ด้วยเหตุที่สภาพอากาศไม่เอื้ออำนวย หรือเป็นการปิดเพื่อตรวจสอบสภาพและซ่อมแซมประจำปี ทางทัวร์ขอสงวนสิทธิ์ที่จะจัดโปรแกรมขึ้นกระเช้า ที่จุดชมวิวภูเขาหิมะมังกรหยก ณ สถานีกระเช้าหุนซานผิง แทน

เมื่อคณะโดยสารกระเช้าลงจากภูเขาหิมะมังกรหยก



หุบเขาพระจันทร์สีน้ำเงิน "ไปสู่อุ้ยเหอ"



นำท่านขึ้นรถบัสสู่ **อุทยานไปสู่อุ้ยเหอ 白水河** หรือ **หุบเขาพระจันทร์สีน้ำเงิน** (รวมค่ารถกอล์ฟ) ให้ท่านได้สัมผัสกับทัศนียภาพที่สวยงามที่สุดอลังการของภูเขาหิมะมังกรหยกจากบริเวณเชิงเขาที่มีลำธารใสไหลผ่าน น้ำในลำธารมีความใสบริสุทธิ์ เกิดจากการละลายของหิมะและน้ำแข็งบนภูเขาหิมะมังกรหยก บางช่วงจะมีสีเป็นสีขาวราว

หิมะ บางช่วงจะมีสีเป็นสีเขียวมรกต ที่นี้จึงเป็นจุดชมวิว เช็คอินและถ่ายภาพที่นักท่องเที่ยวห้ามพลาดในการมาเที่ยวชมภูเขาหิมะมังกรหยก (สำหรับท่านที่พลาดโอกาสเก็บภาพสวย ๆ บนยอดเขา ท่านต้องไม่พลาดกับการเก็บภาพสวย ๆ ตรงหุบเขาพระจันทร์สีน้ำเงินนี้ นะครับจะบอกให้ สำหรับท่าน สวที่ไม่ได้ขึ้นเขา เยียวยาท่านด้วยจุดนี้ ไม่เสียเที่ยวครับ)

เที่ยง

รับประทานอาหารกลางวัน ณ ภัตตาคาร

ชมการแสดง **IMPRESSION OF LIJIANG** โชว์อันยิ่งใหญ่โดยผู้กำกับชื่อดังของโลก จาง อี้โหมว ได้เนรมิตให้ภูเขาหิมะมังกรหยกเป็นฉากหลัง และบริเวณทุ่งหญ้าเป็นเวทีการแสดง โดยใช้นักแสดงกว่า 600 ชีวิต แสง สี เสียง การแต่งกายตระการตา เล่าเรื่องราวชีวิตความเป็นอยู่ และชาวเผ่าต่างๆของเมืองลี่เจียง เมื่อคณะโดยสารกระเช้าลงจากภูเขาหิมะมังกรหยก นำท่านขึ้นรถบัสสู่เมืองลี่เจียง



*****โปรดทราบ การแสดงนี้จัดขึ้นบริเวณลานกลางแจ้ง หากมีการงดการแสดงในวันนั้น ๆ ไม่ว่าจะด้วยสภาพอากาศหรือกรณีอื่นใด ทำให้ไม่สามารถชมการแสดงได้ ผู้จัดสามารถจัดโชว์พื้นเมืองชุดอื่นมาทดแทนให้ท่านนั้น โดยไม่มีการคืนค่าบริการใดๆ ทั้งสิ้น *****

จากนั้นนำท่านแวะ **ศูนย์จำหน่ายสมุนไพรจีน** ที่นี้มีบริการนวดฝ่าเท้าฟรี และมีบริการตรวจสุขภาพโดยแพทย์แผนจีน มีจำหน่ายยาสมุนไพรจีนทั้งแผนโบราณและแผนปัจจุบัน.....

ค่ำ

รับประทานอาหารค่ำ ณ ภัตตาคาร

หลังอาหารนำท่านเดินทางโดยรถบัสกลับเมืองต้าหลี่ (ระยะทาง 188 กม. ใช้เวลาเดินทางผ่านถนนซูปเปอร์ไฮเวย์ ประมาณ 2 ชั่วโมงเศษ)

พักที่ **DALI ZHUANGYUAN HOTEL** ระดับ 4 ดาวท้องถิ่นหรือเทียบเท่าในเมืองต้าหลี่

วันที่หก เมืองต้าหลี่ - บินกลับกรุงเทพฯ

เช้า รับประทานอาหารเช้า ณ ห้องอาหารของโรงแรม

09.00 น. เหมิรฟ้ากลับสู่ กรุงเทพฯ โดยสายการบิน **WEST AIR เที่ยวบินที่ PN6525** (เที่ยวบินใช้เวลาบินประมาณ 2 ชั่วโมง 20 นาที)

10.20 น. เดินทางกลับถึง ท่าอากาศยานสุวรรณภูมิ กรุงเทพฯ โดยสวัสดิภาพ พร้อมความประทับใจ

อัตราค่าบริการ

| วันเดินทาง | ราคาทัวร์/ท่าน | ราคาทัวร์เด็ก/ท่าน | ราคา |
|-----------------------|--------------------|---------------------|---------------|
| | พักห้องละ 2-3 ท่าน | (อายุไม่เกิน 18 ปี) | ห้องพักเดี่ยว |
| 15 - 20 มีนาคม 68 | 17,900.- | 17,900.- | 5,000 |
| 20 - 25 มีนาคม 68 | 17,900.- | 17,900.- | 5,000 |
| 22 - 27 มีนาคม 68 | 17,900.- | 17,900.- | 5,000 |
| 27 มี.ค. - 1 เม.ย. 68 | 18,900.- | 18,900.- | 5,000 |
| 29 มี.ค. - 3 เม.ย. 68 | 18,900.- | 18,900.- | 5,000 |
| 3 - 8 เมษายน 68 | 19,900.- | 19,900.- | 5,000 |
| เดือน เมษายน | | | |
| 5 - 10 เมษายน 68 | 19,900.- | 19,900.- | 5,000 |
| 10 - 15 เมษายน 68 | 24,900.- | 24,900.- | 5,000 |
| 12 - 17 เมษายน 68 | 23,900.- | 23,900.- | 5,000 |
| 17 - 22 เมษายน 68 | 19,900.- | 19,900.- | 5,000 |
| 19 - 24 เมษายน 68 | 19,900.- | 19,900.- | 5,000 |
| 24 - 29 เมษายน 68 | 19,900.- | 19,900.- | 5,000 |
| 26 เม.ย. - 1 พ.ค. 68 | 20,900.- | 20,900.- | 5,000 |
| เดือน พฤษภาคม | | | |
| 1 - 6 พฤษภาคม 68 | 20,900.- | 20,900.- | 5,000 |
| 3 - 8 พฤษภาคม 68 | 20,900.- | 20,900.- | 5,000 |
| 8 - 13 พฤษภาคม 68 | 18,900.- | 18,900.- | 5,000 |
| 10 - 15 พฤษภาคม 68 | 18,900.- | 18,900.- | 5,000 |

อัตรารวม

1. ค่าตัวเครื่องบินไป-กลับ ชั้นประหยัด และ ค่าภาษีสนามบิน และน้ำหนักกระเป๋าโหลดใต้ท้องเครื่องท่านละ 23 กิโลกรัม
2. ค่าโรงแรมที่พักตามรายการที่ระบุ (ห้องพักได้ 2 ท่าน ในกรณีที่เดินทางด้วยกัน 3 ท่าน ทางโรงแรมจัดห้องพักให้ท่านแบบ 2 เตียงและมีเตียงเสริมให้ท่าน 1 เตียง)
3. ค่าเข้าชมสถานที่ต่างๆ ตามที่รายการทัวร์ระบุ
4. ค่าอาหารและเครื่องดื่มตามที่รายการทัวร์ระบุ
5. ค่ารถรับส่งระหว่างนำเที่ยวตามที่รายการระบุ
6. ค่าประกันอุบัติเหตุคุ้มครองในระหว่างการเดินทาง คุ้มครองในวงเงินท่านละ 1,000,000 บาท ค่า รักษาพยาบาลกรณีเกิดอุบัติเหตุวงเงินท่านละ 500,000 บาท ตามเงื่อนไขของกรมธรรม์

อัตรานี้ไม่รวม

1. ค่าน้ำหนักกระเป๋าเฉพาะส่วนที่เกินจาก 20 กิโลกรัมตามที่สายการบินกำหนด
2. ค่าธรรมเนียมในการทำหนังสือเดินทาง
3. ค่าใช้จ่ายส่วนตัวนอกเหนือจากที่รายการทัวร์ระบุ เช่น ค่าอาหารและเครื่องดื่มที่สั่งเพิ่มเอง, ค่าโทรศัพท์, ค่าเช่าพอกเก็ตไวไฟ ฯลฯ
4. ค่าทำใบอนุญาตที่กลับเข้าประเทศของคนต่างชาติหรือคนต่างด้าว
5. ค่าภาษีมูลค่าเพิ่ม 7% และค่าภาษีบริการหัก ณ ที่จ่าย 3% (กรณีต้องการใบกำกับภาษี)
6. ค่าทิปไกด์ คนขับรถ หัวหน้าทัวร์ 1,600 บาทต่อหนึ่งผู้เดินทาง

เงื่อนไขการจอง และยกเลิกทัวร์

1. แจ้งจำนวนผู้เดินทาง **พร้อมชำระเงินมัดจำงวดแรก ท่านละ 10,000.- บาท** ขึ้นอยู่กับโปรแกรมทัวร์ที่ท่านเลือกจอง หากท่านยกเลิกหลังการชำระค่ามัดจำแล้ว ทางบริษัทฯ ไม่สามารถคืนค่ามัดจำให้ท่านในทุกกรณี แต่ท่านสามารถหาผู้เดินทางใหม่มาใช้สิทธิ์แทนได้ โดยไม่ต้องเสียค่าใช้จ่ายใด ๆ
2. ชำระค่าทัวร์ส่วนที่เหลือ ก่อนการเดินทาง 20 วัน หากท่านยกเลิกหลังการชำระค่าทัวร์ทั้งหมดแล้ว ทางบริษัทฯ ไม่สามารถคืนค่าทัวร์ทั้งหมด หรือบางส่วนให้ท่านในทุกกรณี แต่ท่านสามารถหาผู้เดินทางใหม่มาใช้สิทธิ์แทนได้ โดยเสียค่าใช้จ่ายบางส่วนเพิ่ม เช่น ค่าวีซ่าสำหรับผู้ที่มาแทนท่าน และค่าเปลี่ยนชื่อที่ต้องจ่ายให้กับสายการบิน
3. เมื่อท่านเลือกวันเดินทาง และได้วางเงินมัดจำ หรือค่าทัวร์ทั้งหมดแล้ว ท่านไม่สามารถเลื่อนการเดินทางได้ หรือเปลี่ยนโปรแกรมทัวร์ได้ การเลื่อนหรือเปลี่ยนโปรแกรมทัวร์เท่ากับการยกเลิกทัวร์ ซึ่งทางบริษัทฯ จะไม่สามารถคืนเงินค่าทัวร์ หรือเงินมัดจำทัวร์ให้ท่านได้

หมายเหตุ

1. บริษัทฯ มีสิทธิ์ที่จะเปลี่ยนแปลงรายละเอียดบางประการในทัวร์นี้ เมื่อเกิดเหตุสุดวิสัยจนไม่อาจแก้ไขได้
2. บริษัทฯ ไม่รับผิดชอบค่าเสียหายในเหตุการณ์ที่เกิดจากสายการบิน ภัยธรรมชาติ ปฏิบัติและอื่นๆ ที่อยู่นอกเหนือการควบคุมของทางบริษัทฯ หรือค่าใช้จ่ายเพิ่มเติมที่เกิดขึ้นทางตรงหรือทางอ้อม เช่น การเจ็บป่วย, การถูกทำร้าย, การสูญหาย, ความล่าช้าหรือจากอุบัติเหตุต่างๆ
3. หากท่านถอนตัวก่อนรายการท่องเที่ยวจะสิ้นสุดลง ทางบริษัทฯ จะถือว่าท่านสละสิทธิ์และจะไม่คืนเงินค่าบริการที่ท่านได้ชำระไว้แล้วไม่ว่ากรณีใดๆ ทั้งสิ้น
4. บริษัทฯ จะไม่รับผิดชอบต่อการห้ามออกนอกประเทศ หรือ ห้ามเข้าประเทศ อันเนื่องมาจากมีสิ่งผิดกฎหมาย หรือเอกสารเดินทางไม่ถูกต้อง หรือ การถูกปฏิเสธในกรณีอื่นๆ
5. รายการทัวร์นี้เป็นเพียงข้อเสนอที่ต้องได้รับการยืนยันจากบริษัทฯ อีกครั้งหนึ่ง หลังจากได้รับการยืนยันที่นั่งจากสายการบิน และโรงแรมที่พักในต่างประเทศเป็นที่เรียบร้อยแล้ว อย่างไรก็ตามรายการนี้อาจเปลี่ยนแปลงได้ตามความเหมาะสม
6. มัคคุเทศก์ พนักงาน และตัวแทนของบริษัทฯ ไม่มีสิทธิ์ในการให้คำสัญญาใดๆ ทั้งสิ้นแทนบริษัทฯ นอกจากนี้เอกสารลงนามโดยผู้มีอำนาจของบริษัทฯ กำกับเท่านั้น
7. หากไม่สามารถไปเที่ยวในสถานที่ที่ระบุในโปรแกรมได้ อันเนื่องมาจากธรรมชาติ ความล่าช้า และความผิดพลาดจากทางสายการบิน บริษัทฯ จะไม่มีการคืนเงินใดๆ ทั้งสิ้น แต่ทั้งนี้ทางบริษัทฯ จะจัดหาสถานที่ท่องเที่ยวอื่นมาทดแทน โดยขอสงวนสิทธิ์การเจ้าหน้าที่โดยไม่แจ้งให้ทราบล่วงหน้า
8. เมื่อท่านออกเดินทางไปกับคณะแล้ว ท่านงดการใช้บริการรายการใดรายการหนึ่ง หรือไม่เดินทางพร้อมคณะถือว่าท่านสละสิทธิ์ ไม่อาจเรียกร้องค่าบริการ และเงินมัดจำคืน ไม่ว่ากรณีใดๆ ทั้งสิ้น
9. ในกรณีที่ลูกค้าต้องซื้อตั๋วโดยสารรถทัวร์ หรือเครื่องบินภายในประเทศล่วงหน้า กรุณาติดต่อเจ้าหน้าที่ของบริษัทฯ พร้อมขอคำยืนยันว่ากรุ๊ปสามารถออกเดินทางได้หรือไม่ มิเช่นนั้นทางบริษัทฯ จะไม่รับผิดชอบค่าใช้จ่ายใดๆ ทั้งสิ้น

หนังสือเดินทางที่ไม่สามารถใช้เดินทางได้

- หนังสือเดินทางที่มีอายุเหลือไม่ถึง 6 เดือน หมายถึงหนังสือเดินทางที่ใกล้จะหมดอายุ หากนับจากวันที่ต้องใช้เดินทางจนถึงวันหมดอายุ ถ้าน้อยกว่า 6 เดือนถือว่าใช้เดินทางไม่ได้ ท่านต้องไปทำเล่มใหม่ทันที
- หนังสือเดินทางที่ชำรุด หมายถึงหนังสือเดินทางที่มีส่วนใดส่วนหนึ่งขาดหายหรือชำรุด เช่น หน้าแรกที่มีรูปและรายละเอียดของผู้เดินทางมีรอยฉีกขาด หรือขูดขีด หรือมีการแฉกสีหรือหมึกจนทำให้ไม่สามารถมองเห็นรายละเอียดได้ครบถ้วน หน้าในเล่มหนังสือเดินทางขาดหายทั้งหน้า หรือบางส่วน ใช้กาวยึดหน้าใดหน้าหนึ่งในเล่มจนไม่สามารถเปิดดูรายละเอียดได้ ล้วนถือว่าเป็นหนังสือเดินทางชำรุดที่ไม่สามารถใช้เดินทางได้

หมายเหตุ เพื่อหลีกเลี่ยงข้อผิดพลาดในเรื่องเอกสารการเดินทาง ซึ่งอาจส่งผลให้ผู้เดินทางไม่สามารถเดินทางตามกำหนดได้ กรุณาส่งหนังสือเดินทางเล่มจริงของผู้เดินทางมาให้บริษัทฯ ตรวจสอบและจัดเตรียมแบบฟอร์มเข้า ออกประเทศให้เรียบร้อย โดยเจ้าหน้าที่จะคืนหนังสือเดินทางให้ท่านที่สนามบินในวันเดินทาง สำหรับท่านผู้เดินทางที่ถือหนังสือเดินทางติดตัวไปสนามบินในวันเดินทาง กรุณาตรวจเช็คอีกครั้งก่อนเดินทางไปสนามบิน ว่าไม่หีบผิดเล่ม หนังสือเดินทางต้องไม่หมดอายุ และไม่ชำรุด บริษัทฯ จะไม่รับผิดชอบใด ๆ หากหนังสือเดินทางของท่านมีปัญหาดังกล่าวจนทำให้ท่านไม่สามารถเดินทางได้