



089-659-1717

Office 095-659-1717

H2otour59@gmail.com

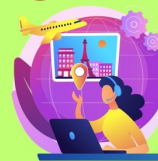
309/167 คอนโดลุมพินี ซิว ซะอำ ต.ชะอำ อ.ชะอำ จ.เพชรบุรี 76120



ใบอนุญาตเลขที่ 11/08185



@h2otour59



2024

# Highlight of Shanghai

## เซี่ยงไฮ้ เมืองโบราณจู่เจียเจี้ยว 5 วัน

T2G-PVG03MU

### HIGHLIGHT of SHANGHAI

เซี่ยงไฮ้ • เมืองโบราณจู่เจียเจี้ยว • หาดไว่ทาน



5 วัน 3 คืน  
วันเดินทาง  
มี.ค. - พ.ค.  
2568

ไม่ลงร้านค้า  
อิสระช้อปปิ้งเต็มวัน

เซี่ยงไฮ้ • ล่องเรือเมืองโบราณจู่เจียเจี้ยว • นั่งรถไฟลอดอุโมงค์เลเซอร์  
POP MART • วัดจิ่งอัน • อาคารพันต้นไม้ • ตลาดรอยปีเงินหวงเมี้ยว  
อิสระช้อปปิ้งเต็มวัน หรือ จะซื้อตั๋วเที่ยวดีสนีย์แลนด์



"ลอดอุโมงค์เลเซอร์"



"วัดจิ่งอัน"



"อาคารพันต้นไม้"

ราคาเริ่มต้น

24,999.-

★★★★★  
พาร์ท 4 ดาวทุกคืน

นำหมักระเป่า  
23 กก.

ประกันอุบัติเหตุ  
+ ประกันสุขภาพ

วันที่	กำหนดการ	เข้า	เที่ยง	เย็น	โรงแรม
1	นัดหมาย พร้อมกันที่ สนามบินสุวรรณภูมิ	X	X	X	
2	เชียงใหม่ BKK-PVG <b>MU548</b> (01.55-07.10) – Starbucks Reserve Roastery – ย่าน Tian Zi Fang " เทียนจื่อฝาง – ตลาดร้อยปีเจินหวังเมี่ยว – เดอะบันด์ - ลอดจ็อมงค์เลเซอร์ – ชมหอไข่มุก (ด้านนอก) – ถนนนาหิง + POP MART	✈	🕒	🕒	SHANGHAI HOLIDAY INN EXPRESS HOTEL 4 ดาว หรือเทียบเท่า
3	เมืองโบราณจูเจียเจี้ยว (รวมล่องเรือ) - ดึกแดง The Roof – ถนนสุดฮิต ซินเทียนตี้	🕒	🕒	🕒	
4	อิสระท่องเที่ยว ช้อปปิ้ง ตามอัธยาศัย หรือ เที่ยวเชียงใหม่ดิสนีย์แลนด์ – <b>ไม่มีรถให้บริการ --</b>	🕒	X	X	
5	วัดจิ่งอัน - อาคารพันต้นไม้ หรือ เทียนอันเซียนซู – ฟลอเรนเทีย วิลเลจ เอาร์ทเล็ด - สนามบินเชียงใหม่ PVG - BKK <b>MU547</b> (21.20-00.55+1) - สนามบินสุวรรณภูมิ	🕒	🕒	X ✈	

### อัตราค่าบริการ (ราคาต่อท่าน)

กำหนดการเดินทาง	ผู้ใหญ่ พักห้องละ 2-3 ท่าน	พักเดี่ยวจ่ายเพิ่ม
<b>2 - 6 มี.ค. 2568</b>	<b>24,999</b>	<b>5,900</b>
<b>12 - 16 มี.ค. 2568</b>	<b>25,999</b>	<b>5,900</b>
<b>20 - 24 เม.ย. 2568</b>	<b>25,999</b>	<b>5,900</b>
<b>23 - 27 พ.ค. 2568</b>	<b>25,999</b>	<b>5,900</b>

**ไม่มีราคาเด็ก** ยกเว้น เด็กทารก อายุไม่เกิน 2 ขวบนับจากวันเดินทาง คนละ **7,000** บาท

**น้ำหนักกระเป๋า โหลดใต้เครื่อง ท่านละ 23 กก.**

ราคาทัวร์ดังกล่าวข้างต้น ยังไม่รวมค่าทิปไกด์ท้องถิ่น และคนขับรถ **1500** บาท/ท่าน/ทริป

**ขอสงวนสิทธิเก็บค่าทิปดังกล่าว ณ วันเช็คอิน ที่ สนามบิน (ขาไป)**

ส่วนหัวหน้าทัวร์ไทยที่ดูแลคณะจากเมืองไทย สามารถให้ทิปตามแต่ท่านจะเห็นสมควร

**วันแรก** **สนามบินสุวรรณภูมิ**

**22.30 น.** พร้อมกันที่ **สนามบินสุวรรณภูมิ** อาคารผู้โดยสารขาออก ชั้น 4 เคาน์เตอร์ **สายการบิน China Eastern Airlines (MU)** โดยมีเจ้าหน้าที่อำนวยความสะดวกแก่ทุกท่าน

**วันที่ 2** **สนามบินเชียงใหม่ – Starbucks Reserve Roastery – ย่าน Tian Zi Fang "**  
**เทียนจื่อฝาง – ตลาดร้อยปีเงินหวังเมี่ยว – เดอะบันด์ - ลอดจูมิงค์เลเซอร์ – ชมหอไข่มุก**  
**(ด้านนอก) – ถนนนานจิง + POP MART**

**01.55 น.** ออกเดินทางสู่ **เมืองเชียงใหม่ ประเทศจีน** โดย เที่ยวบินที่ **MU548**

**(มีบริการอาหาร+น้ำดื่มบนเครื่อง)**

**ใช้เวลาในการบินประมาณ 4 ชม.**

**07.10 น.** เดินทางถึง **ท่าอากาศยานนานาชาติเชียงใหม่**

เป็นมหานครที่ใหญ่ที่สุดของประเทศจีนที่ได้รับการพัฒนาจนถูกขนานนามว่า **"ปารีส ตะวันออก"**  
เป็นศูนย์กลางการคมนาคมและเศรษฐกิจทางภาคตะวันออกเฉียงใต้ มีพื้นที่ **6,200 ตร.กม.**  
มีประชากรประมาณ **14** ล้านคน เป็นเมืองท่าพาณิชย์ขนาดใหญ่แห่งทะเลจีนใต้

**เวลาที่จีนเร็วกว่าไทย 1 ชั่วโมง กรุณาปรับเวลาของท่าน เพื่อให้ตรงตามเวลาจุดหมาย**



จากนั้นนำท่านเดินทางสู่ **Starbucks Reserve Roastery** สตาร์บัคส์สาขาที่ใหญ่ที่สุดในโลก อยู่ที่เชียงใหม่ ใหญ่กว่าสาขาปกติถึง 300 เท่า แน่นอนว่าไม่ได้มีดีแค่ความกว้างใหญ่ เพราะใส่ใจทุกรายละเอียด แค่ก้าวแรกก็เห็นถึงความยิ่งใหญ่ตระการตา ด้านบนของร้านตกแต่งด้วยแผ่นไม้รูปหกเหลี่ยม เป็นงานแฮนด์เมดจำนวน 10,000 แผ่น ถึงคิวกาแฟของเหลือขนาด 40 ตัน สูงเท่าตึก 2 ชั้น ประดับประดาด้วยแผ่นตราประทับแบบจีนโบราณมากกว่า 1,000 แผ่น ยังมีบาร์จิบกาแฟที่ยาวที่สุดในโลก ยาวถึง 88 ฟุต และยังมีบาร์นั่งจิบกาแฟ เามาไว้รวมกันได้ทั้งหมด 3 บาร์ด้วยกัน หอมกรุ่นกลิ่นกาแฟคั่ว ที่คั่วกาแฟกันสดๆ ให้เราชมไปเพลินๆ มีเครื่องดื่มมากกว่า 100 ชนิด รวมไปถึงเครื่องดื่มที่มีเฉพาะสาขานี้แห่งเดียว เป็นสาขาแรกที่นำเทคโนโลยี **AR (Augmented Reality** การผสมผสานโลกความเป็นจริงเข้ากับโลกเสมือน) เอมือถือส่องไปตรงไหนก็จะมีข้อมูลออกมา สร้างความสนุกสนานยิ่งขึ้นไปอีก



จากนั้นนำท่านเที่ยวชม **ย่านเทียนจื่อฝาง (Tian Zi Fang)** ย่านสุดชิคเล็กๆ แต่น่ารัก ของเชียงใหม่ หนึ่งในสถานที่สายช้อปปิ้งของ local เก๋ๆ ของกินพื้นเมือง ถ่ายรูปแนว **Street Art** ตรอกเทียนจื่อฝาง คือคำตอบ ที่นี่คือเขตอยู่อาศัยของชาวบ้านในยุค ค.ศ.1920 - 1930 ด้วยสถาปัตยกรรมบ้านทรงยุโรปสลับกับบ้านแบบจีนอย่างลงตัว อาคารแบบนี้เป็นลักษณะเฉพาะของเชียงใหม่ที่เค้าเรียกกันว่า **ชิคคูเหมิน (Shikumen)**

จากนั้นนำท่านเดินชม **ตลาดร้อยปีเจิงหวังเหมียว** เป็นตลาดเก่าของผู้ตั้ง เมืองเชียงใหม่อาคารบ้านเรือนบริเวณนี้เป็นสถาปัตยกรรมโบราณสมัยราชวงศ์หมิงและชิง แต่ทำเป็นร้านขายของมีทั้งของพื้นเมืองโบราณ ของที่ระลึก และสินค้าสมัยใหม่อย่างรองเท้ากีฬา กระเป๋า อีกทั้งยังมีร้านขายขนมและอาหารพื้นเมืองอีกมากมาย





จากนั้นนำท่านเดินทางสู่ **The Bund เดอะบันด์** หรือที่เรียกว่า **ไ่ว่ทาน (ใช้เวลาเดินทางประมาณ 1 ชม.)** ตั้งอยู่ที่เมืองเซี่ยงไฮ้ ประเทศจีน เป็นบริเวณของจุดชมวิวและทางเดินที่อยู่เลียบบแม่น้ำหวงผู่ แม่น้ำสายสำคัญของเซี่ยงไฮ้นั่นเองคะ อีกทั้งขึ้นชื่อได้ว่าเป็นสถานที่ท่องเที่ยวยอดนิยมของนักท่องเที่ยวเลย เพราะบริเวณนี้เราสามารถเห็นความสวยงามของ **หอคอยไข่มุก** ที่ตั้งอยู่ฝั่งตรงข้ามได้

นำท่าน**นั่งรถรางลอด อุโมงค์เลเซอร์ (The Bund sightseeing tunnel)** เป็น 1 ใน 5 อย่างที่นักท่องเที่ยวที่ไปเซี่ยงไฮ้มักจะไม่ว่างพลาด **ที่นี่เป็นอุโมงค์ลอดแม่น้ำสายแรกในประเทศจีน** ภายในอุโมงค์ตกแต่งด้วยแสงเลเซอร์หลากสี มีบานหน้าต่างและประตูเป็นกระจกรอบคัน ทำให้มองเห็นแสงสีในอุโมงค์ได้ชัดเจน **(ราคาทัวร์รวมค่าลอดอุโมงค์ 1 เที่ยว)**

จากนั้นท่านเดินทางสู่ **ถนนนานกิง** ถนนแห่งนี้เปรียบเหมือนย่านสีลมของเมืองไทย หรือย่านออร์ชาร์ดของสิงคโปร์ ถนนนี้มีความยาวประมาณ **5** กิโลเมตร มีห้างสรรพสินค้ามากมายอยู่บนถนนแห่งนี้เป็นย่านที่คึกคักและทันสมัยที่สุดในเซี่ยงไฮ้





จากนั้นนำท่านเดินทางสู่ **เมืองโบราณจูเจียเจียว** (ใช้เวลาเดินทางประมาณ **1 ชม.**)  
เมืองน้ำโบราณที่มีประวัติศาสตร์ยาวนานกว่า **1,700** ปี **Zhujiajiao**  
เป็นสถานที่ที่ต้องมาเยี่ยมชมเมื่ออยู่ในเซี่ยงไฮ้ ซึ่งเป็นเมืองโบราณที่ได้รับการอนุรักษ์ไว้เป็นอย่างดีที่สุดในเมือง  
เป็นที่รู้จักจากสะพานที่เป็นเอกลักษณ์ ลำธารที่ไหลเป็นฟอง และแม่น้ำสายเล็กๆ ที่ปกคลุมด้วยต้นวิลโลว์  
ซึ่งเป็นสถานที่พักผ่อนที่สมบูรณ์แบบจากเมืองเซี่ยงไฮ้ที่วุ่นวาย (**ราคาทัวร์รวมค่าล่องเรือแล้ว**)

### เที่ยง **รับประทานอาหารเที่ยง ณ ร้านอาหาร**



จากนั้นนำท่านเดินทางสู่ **The Roof** หรือที่รู้จักกันในชื่อ  
**"อาคารสีแดง"** ในซินเทียนตี้  
เป็นศูนย์กลางไลฟ์สไตล์ที่เพิ่งเปิดใหม่ตรงหัวมุมของ **Madang Lu** และ  
**Jianguo Dong Lu** ซึ่งเป็นที่ตั้งของร้านอาหาร บาร์ ร้านกาแฟ ร้านบูติก  
และสำนักงาน สถาปัตยกรรมและการออกแบบได้รับแรงบันดาลใจจาก  
**Longtangs** ของเซี่ยงไฮ้ ซึ่งเป็นแนวคิดของ **Aspect Studios** และ  
**Ateliers Jean Nouvel** (สวนแนวตั้ง ห้องโถงใหญ่โอ่อ่า  
และการออกแบบโดยรวมดึงดูคนักเซล์ฟีได้ไม่มากนัก) **The Roof**  
มีพื้นที่รวมเกือบ **45,000** ตารางเมตร  
โดยมีอาหารและเครื่องดื่มและไลฟ์สไตล์กระจายอยู่ชั้นล่างและอีก **2**  
ชั้นล่างที่เรียงซ้อนกัน ชั้นบนสงวนไว้สำหรับสำนักงานมีร้านอาหาร ร้านกาแฟ  
และบาร์เกือบ **20** แห่งที่นี่





จากนั้น นำท่านเดินทางสู่ **ย่านซินเทียนตี้**

ย่านฮิปเตอร์ใจกลางนครเซี่ยงไฮ้ ที่วัยรุ่นต้องมาถือว่าเป็นอีก 1 ไฮไลต์เด็ดของนครแห่งนี้ เนื่องจากเอกลักษณ์ที่ไม่เหมือนใคร สิ่งปลูกสร้างที่ใช้วัสดุบล็อกแบบสถาปัตยกรรมแบบ **Shikumen** (ซิกเหมิน)

การผสมผสานระหว่างสถาปัตยกรรมตะวันตกกับจีนเข้าด้วยกัน ทางเดินหิน กำแพงหิน ประตูหิน บ้านเมืองเก่าแต่ดูแลรักษาอย่าง

**เย็น**                      **รับประทานอาหารเย็น ณ ร้านอาหาร**

**ที่พัก**                      **Shang Hai Holiday Inn Express Hotel** ระดับ 4 ดาว หรือเทียบเท่า

**วันที่ 4** อิสระท่องเที่ยว ซ้อปปี้ง ตามอัธยาศัย หรือ เที่ยวเซี่ยงไฮ้ดิสนีย์แลนด์ – **ไม่มีรถให้บริการ**

**เช้า** รับประทานอาหารเช้า ณ ห้องอาหารของโรงแรม



**อิสระท่องเที่ยว หรือ ซ้อปปี้งตามอัธยาศัย (ไม่มีรถบัสให้บริการ) หรือ**

**เที่ยวสวนสนุกดิสนีย์แลนด์เซี่ยงไฮ้ (ลูกค้าซื้อบัตรเอง) สวนสนุกแห่งนี้ 6 ของอาณาจักรดิสนีย์ มีขนาดใหญ่เป็นอันดับ 2 ของโลกรองจากสวนสนุกดิสนีย์แลนด์ในออร์แลนโด รัฐฟลอริดา สหรัฐฯ และเป็นสวนสนุกดิสนีย์แลนด์แห่งที่ 3 ในเอเชีย**

มีสาร์พัดเครื่องเล่นหวาดเสียวและแหล่งรวมความบันเทิงที่น่าสนใจ **พบกับไฮไลต์ Enchanted Storybook Castle** ปราสาทดิสนีย์ที่ใหญ่ที่สุดในโลก ภายในมีทั้งหมด 6 ธีมพาร์คด้วยกัน Adventure Isle, Mickey Avenue, Gardens of Imagination, Tomorrowland, Treasure Cove และ Fantasyland

**// เพื่อความสะดวกในการท่องเที่ยว อิสระอาหารเที่ยงและเย็น //**

**ที่พัก** **Holiday Inn Express Hotel Shanghai** ระดับ 4 ดาว หรือเทียบเท่า (เซี่ยงไฮ้)

**วันที่ 5** วัดจิ้งอัน - อาคารพันต้นไม้ หรือ เทียนอันเซียนซู่ - ฟลอเรนเทีย วิลเลจ เอาท์เล็ต - สนามบินเซี่ยงไฮ้ - สนามบินสุวรรณภูมิ

**เช้า** รับประทานอาหารเช้า ณ ห้องอาหารของโรงแรม






จากนั้นนำท่านเดินทางสู่ **วัดจิ้งอัน Jing'an Temple** เป็นวัดจีนชื่อดังของเซี่ยงไฮ้ที่มีอายุกว่า 800 ปี สร้างขึ้นตั้งแต่สมัยราชวงศ์หมิง และราชวงศ์ชิง ต่อมาได้รับการบูรณะจากรัฐบาลจีนด้วยงบประมาณกว่าพันล้านหยวน จึงทำให้ดูใหม่และสวยงามอลังการมาก ด้วยการใช้สีทองเป็นสีหลักของวัด ภายในวัดมีพระใหญ่อยู่ที่หอคอยกลาง พระพุทธรูปและเทพศักดิ์สิทธิ์ทั้งหลาย ภาพวาดจากฝีมือของ **Zhu Pa** ศิลปินจากราชวงศ์หมิง **กิจกรรมที่คนเซี่ยงไฮ้นิยมทำกันก็คือ การโยนเหรียญให้เข้าไปในเจดีย์รูป**



จากนั้นนำทุกท่านเยี่ยมชม **"อาคารพันต้นไม้"** สวนลอยบาบิโลนยุคใหม่กลางเซี่ยงไฮ้ กลุ่มอาคารพาณิชย์ที่ประดับตกแต่งด้วยต้นไม้มากกว่า 1,000 ต้น ในตัวเมืองเทศบาลนครเซี่ยงไฮ้ ทางตะวันออกของจีน ได้เปิดให้ประชาชนทั่วไปเข้าเยี่ยมชม อาคารดังกล่าวมีชื่อว่า **"เทียนอันเซียนซู่" (Tian An 1,000 Trees)** ออกแบบโดยสถาปนิกชาวอังกฤษ **โทมัส เฮเธอร์วิก**

ผู้อยู่เบื้องหลังการออกแบบพาววิลเลียนของสหราชอาณาจักร ในงาน Shanghai World Expo ปี 2010 และอาคารพันทันไม้ในครั้งนี้ ได้แรงบันดาลใจมาจาก "เซาหวงซาน" มรดกโลกที่ยิ่งใหญ่ของจีน ในมณฑลอันฮุย

**เที่ยง** **รับประทานอาหารเที่ยง ณ ร้านอาหาร**

จากนั้นนำท่านซื้อป๊ิงที่ **ฟลอเรนเทีย** **วิลเลจ** **เอาท์เล็ด**  
เป็นแหล่งซื้อป๊ิงเอาท์เล็ดที่  ที่ยอดเยี่ยมในเซี่ยงไฮ้ มีบรรยากาศแบบอิตาลี  
พร้อมสถาปัตยกรรมที่สวยงามให้ความรู้สึกเหมือนเดินซื้อป๊ิงในหมู่บ้านเล็กๆ ของอิตาลี  
ภายในมีร้านค้าจากหลากหลายแบรนด์ดัง และแบรนด์ยอดนิยมมากมาย เช่น **Gucci , Prada, Michael Kors, Nike** และอีกมากมาย ทั้งนี้ยังมีร้านอาหารและคาเฟ่ให้แวะพักผ่อนและซื้อป๊ิง

จากนั้นนำท่านเดินทางสู่ **สนามบินเซี่ยงไฮ้** เพื่อเตรียมตัวเดินทางกลับกรุงเทพฯ

**21.20 น.** ออกเดินทางสู่ **สนามบินสุวรรณภูมิ กรุงเทพฯ** สายการบิน **CHINA EASTERN (MU)** เที่ยวบินที่ **MU547**

**00.55+1 น.** ถึง **สนามบินสุวรรณภูมิ กรุงเทพฯ** โดยสวัสดิภาพ

+++++



# กรุณาศึกษารายละเอียดทั้งหมด ก่อนทำการจองทัวร์

เพื่อความถูกต้องและความเข้าใจตรงกันระหว่างลูกค้า และ บริษัททัวร์คู่ค้า  
เมื่อกำหนดตกลงชำระเงินมัดจำ หรือ ค่าทัวร์ทั้งหมดแล้ว  
ทางบริษัทฯ จะถือว่าท่านได้ยอมรับเงื่อนไข ข้อตกลงต่างๆ ทั้งหมด

## เที่ยวบินภายในประเทศ ขอสงวนสิทธิ์ไม่รับประกันทุกกรณี

หากท่านมีความจำเป็นจะต้องซื้อตั๋วเครื่องบินภายในประเทศ เพื่อบินไปและกลับจาก  
กรุงเทพฯ กรุณาสอบถามเที่ยวบินเพื่อยืนยันกับทางเจ้าหน้าที่ก่อนทำการจอง และ**ขอ**  
**ความกรุณาให้ท่านซื้อตั๋วเครื่องบินประเภทที่สามารถเลื่อนวันและเวลาเดินทางได้** อัน  
เนื่องมาจาก หากเกิดความผิดพลาดจากทางสายการบิน ไม่ว่าจะเป็นการยกเลิกเที่ยวบิน  
การล่าช้าของสายการบิน การยุบเที่ยวบินรวมกัน ตารางการเดินทางมีการเปลี่ยนแปลง  
ซึ่งสายการบินพิจารณาสถานการณ์แล้วพบว่าอยู่เหนือการควบคุมของทางสายการบิน  
หรือจะเป็นเหตุผลเชิงพาณิชย์ หรือเป็นเหตุผลด้านความปลอดภัย ดังนั้นเหตุผลเหล่านี้ อยู่  
เหนือการควบคุมของบริษัทฯ

**บริษัทฯ ขอสงวนสิทธิ์ที่จะไม่รับประกันและไม่คืนค่าใช้จ่ายใดๆ ทั้งสิ้น**

โปรดตรวจสอบหนังสือเดินทาง  
(PASSPORT)



**\*\*\*สำคัญมาก\*\* สำเนาหน้าพาสปอร์ตผู้เดินทาง จะต้องมียุ่เหลือมากกว่า 6 เดือน  
ก่อนหมดอายุ นับจากวันที่เดินทางกลับ และต้องเหลือหน้าว่างอย่างน้อย 2 หน้า**

กรุณาตรวจสอบก่อนส่งให้บริษัทฯ มิฉะนั้น ทางบริษัทฯจะไม่รับประกันกรณีสพาส  
ปอร์ตหมดอายุ และด้านตรวจปฏิเสการเข้า-ออกเมืองของท่าน  
**กรุณาส่งหน้าพาสปอร์ต พร้อมหลักฐานการโอนเงิน**



# เงื่อนไขการจองและการยกเลิก

## ✕ ☐ ☐ การจองทัวร์



กรุณาจองทัวร์ล่วงหน้าก่อนการเดินทาง **พร้อมชำระมัดจำ 10,000 บาท ภายใน 3 วันหลังการจอง** ส่วนที่เหลือชำระทันทีก่อนการเดินทาง ไม่น้อยกว่า 21 วัน มิฉะนั้น ถือว่าท่านยกเลิกการเดินทางโดยอัตโนมัติ (ช่วงวันหยุดยาว หรือ เทศกาล กรุณาชำระก่อนเดินทาง 30 วัน

## ✕ ☐ ☐ กรณียกเลิก (จอยกรุป)



ยกเลิกก่อนการเดินทาง **30 วันขึ้นไป** บริษัทฯ จะคืนเงินค่ามัดจำให้ทั้งหมด โดยหักค่าใช้จ่ายที่เกิดขึ้นจริง เช่น ค่าตัว หรือ ค่าวีซ่า



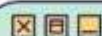
ยกเลิกการเดินทาง **15-29 วัน**  
ก่อนเดินทาง

หักค่าทัวร์ 50% จากราคาขาย และหักค่าใช้จ่ายที่เกิดขึ้นจริงทั้งหมดไม่ว่ากรณีใด ๆ ทั้งสิ้น



ยกเลิกการเดินทาง **0-14 วัน**  
ก่อนเดินทาง

บริษัทฯ ขอสงวนสิทธิ์เก็บเงินค่าทัวร์ทั้งหมดไม่ว่ากรณีใด ๆ ทั้งสิ้น



กรณีเจ็บป่วย จนไม่สามารถเดินทางได้ ซึ่งจะต้องมีใบรับรองแพทย์จากโรงพยาบาลรับรอง บริษัทฯ จะทำการเลื่อนการเดินทางของท่านไปยัง **คณะต่อไป** แต่ทั้งนี้ท่านจะต้องเสียค่าใช้จ่ายที่ไม่สามารถยกเลิก หรือ **เลื่อนการเดินทางได้ตามความเป็นจริง** เช่น ค่าตัวเครื่องบิน ค่าโรงแรม ค่าวีซ่า เป็นต้น



# อัตราค่าบริการรวม



**ค่าตัวเครื่องบินไป-กลับ พร้อมคณะ**



**โรงแรมที่พักตามรายการที่ระบุ หรือ ระดับเทียบเท่า**

- กรณีห้อง TWIN BED (เตียงเดี่ยว 2 เตียง) ซึ่งโรงแรมไม่มีหรือเต็ม ทางบริษัทขอปรับเป็นห้อง DOUBLE BED แทนโดยมีต้องแจ้งให้ทราบล่วงหน้า
- หากต้องการห้องพักแบบ DOUBLE BED ซึ่งโรงแรมไม่มีหรือเต็ม ทางบริษัทขอปรับเป็นห้อง TWIN BED แทนโดยมีต้องแจ้งให้ทราบล่วงหน้า
- กรณีพักแบบ TRIPLE ROOM 3 ท่าน 1 ห้อง ท่านที่ 3 อาจเป็นเสริมเตียง หรือ SOFA BED หรือ เสริมฟูกที่นอน ทั้งนี้ขึ้นอยู่กับรูปแบบการจัดห้องพักของโรงแรมนั้นๆ



**ค่าอาหาร ค่าเข้าชม ค่ายานพาหนะทุกชนิด ตามที่รายการทัวร์ระบุ**



**น้ำหนักสัมภาระ ท่านละไม่เกิน 23 กิโลกรัม และสัมภาระติดตัวขึ้นเครื่องได้ 1 ชิ้น ต่อท่าน น้ำหนักต้องไม่เกิน 7 กิโลกรัม**



**มัคคุเทศก์ท้องถิ่น และหัวหน้าทัวร์นำเที่ยวคนไทย**



**ค่าประกันอุบัติเหตุในระหว่างการเดินทางท่องเที่ยว วงเงินประกันท่านละ 1,000,000 บาท และประกันสุขภาพ วงเงินประกันท่านละ 500,000 บาท ครอบคลุม สุขภาพ อาการเจ็บป่วย อุบัติเหตุต่างๆ ที่เกิดขึ้นภายในวันเดินทาง**



## อัตราค่าบริการไม่รวม

- ✘ ค่าหนังสือเดินทาง และเอกสารต่างด้าวต่างๆ
- ✘ ค่าใช้จ่ายส่วนตัว เช่น ค่าอาหารหรือเครื่องดื่มที่สั่งเพิ่มพิเศษ ค่าโทรศัพท์ ค่าอินเทอร์เน็ต ค่ามิเนิบาร์ ค่าบริการชกரிด์ หรืออื่นๆ ที่ไม่ได้ระบุไว้ในรายการทัวร์
- ✘ ค่าส่วนต่างน้ำหนักกระเป๋าเดินทาง ในกรณีที่เกิดกว่าสายการบินกำหนด
- ✘ ค่าใช้จ่ายอันเกิดจากความล่าช้าของสายการบิน อุบัติภัยทางธรรมชาติ การประท้วง การก่อกบฏ การนัดหยุดงาน ซึ่งอยู่นอกเหนือความควบคุมของบริษัทฯ
- ✘ ค่าดำเนินการคัดกรองตรวจหาเชื้อ RT-PCR หรือ ATK ในกรณีที่ประเทศจีนต้องให้ตรวจ
- ✘ ค่าใช้จ่ายอันเกิดจากการถูกปฏิเสธไม่ให้เข้าและออกเมืองจากเจ้าหน้าที่ตรวจคนเข้าเมือง ซึ่งอยู่นอกเหนือการควบคุมของบริษัทฯ
- ✘ ค่าใช้จ่ายส่วนเกิน หากหน่วยงานรัฐบาลไทย/รัฐบาลจีน มีการปรับเปลี่ยนข้อกำหนดเกี่ยวกับการกักตัวเพิ่มเติม หรือขอเรียกตรวจโรคเพิ่ม
- ✘ ค่าวีซ่าท่องเที่ยวเข้าประเทศจีน ในกรณีที่ทางรัฐบาลจีน มีการยกเลิกฟรีวีซ่าท่องเที่ยว
- ✘ ค่าทิปไกด์ท้องถิ่น+คนขับรถ (บังคับตามระเบียบของประเทศจีน) ท่านละ 1500 บาท ขอสงวนสิทธิ์เรียกเก็บค่าทิปดังกล่าวนี้ ณ วันเช็กอินที่ สนามบิน (ขาไป) ส่วนค่าทิป หัวหน้าทัวร์จากไทย แล้วแต่ความพึงพอใจของลูกค้าย่านางาน



## หมายเหตุ

1. บริษัทฯ มีสิทธิที่จะเปลี่ยนแปลงรายละเอียดบางประการในทัวرنี เมื่อเกิดเหตุสุดวิสัยจนไม่อาจแก้ไขได้
2. บริษัทฯ ไม่รับผิดชอบค่าเสียหายในเหตุการณ์ที่เกิดจากสายการบิน ภัยธรรมชาติ ปฏิบัติและอื่น ๆ ที่อยู่นอกเหนือการควบคุมของทางบริษัทฯ หรือค่าใช้จ่ายเพิ่มเติมที่เกิดขึ้นทางตรงหรือทางอ้อม เช่น การเจ็บป่วย, การถูกทำร้าย, การสูญหาย, ความล่าช้า หรือจากอุบัติเหตุต่างๆ
3. หากท่านถอนตัวก่อนรายการท่องเที่ยวจะสิ้นสุดลง ทางบริษัทฯ  
จะถือว่าท่านสละสิทธิ์และจะไม่คืนเงินค่าบริการที่ท่านได้ชำระไว้แล้วไม่ว่ากรณีใดๆ ทั้งสิ้น
4. บริษัทฯ จะไม่รับผิดชอบต่อการห้ามออกนอกประเทศ หรือ ห้ามเข้าประเทศ อันเนื่องมาจากมีสิ่งผิดกฎหมาย หรือเอกสารเดินทางไม่ถูกต้อง หรือ การถูกปฏิเสธในกรณีอื่นๆ
5. **มัคคุเทศก์ พนักงาน และตัวแทนของบริษัทฯ ไม่มีสิทธิในการให้คำสัญญาใดๆ ทั้งสิ้นแทนบริษัทฯ นอกจากมีเอกสารลงนามโดยผู้มีอำนาจของบริษัทฯ กำกับเท่านั้น**
6. หากไม่สามารถไปเที่ยวในสถานที่ที่ระบุในโปรแกรมได้ อันเนื่องมาจากธรรมชาติ ความล่าช้า  
และความผิดพลาดจากทางสายการบิน บริษัทฯ จะไม่มี การคืนเงินใดๆ ทั้งสิ้น  
แต่ทั้งนี้ทางบริษัทฯ จะจัดหาสถานที่ท่องเที่ยวอื่นๆ มาทดแทน โดยขอสงวนสิทธิ์การเจ้าหน้าที่โดยไม่แจ้งให้ทราบล่วงหน้า
7. เมื่อท่านออกเดินทางไปกับคณะแล้ว ท่านงดการใช้บริการรายการใดรายการหนึ่ง  
หรือไม่เดินทางพร้อมคณะถือว่าท่านสละสิทธิ์ ไม่อาจเรียกร้องค่าบริการ และเงินมัดจำคืน ไม่ว่ากรณีใดๆ ทั้งสิ้น

**\*เมื่อท่านชำระเงินค่าทัวร์ให้กับทางบริษัทฯ แล้วทางบริษัทฯ**

**จะถือว่าท่านได้ยอมรับเงื่อนไขข้อตกลงทั้งหมดนี้แล้ว\***