

**H<sub>2</sub>**  
TOUR  
เฮช ทุ โอ ทัวร์



**089-659-1717**

Office 095-659-1717

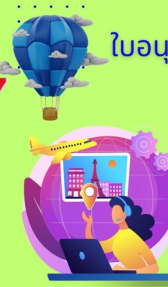
H2otour59@gmail.com

309/167 คอนโดลุมพินี ชิววี่ ซะอำ ต.ชะอำ อ.ชะอำ จ.เพชรบุรี 76120

ใบอนุญาตเลขที่ 11/08185



@h2otour59



2024



中國東方航空  
CHINA EASTERN

เริ่ม  
ต้น **25,999** บาท/  
ต้น

ภายในเดือน มีนาคม 68 เท่านั้น

# BEAUTIFUL GOLD

**5D  
4N**

## คุณหมิง ซากระ หุ่นดอกไม้สตาร์ด

- ความสวยงามที่หาชมยาก หุบเขาซากระอิเหลียง ขึ้นชื่อเรื่อง เทียวธรรมชาติ
- เมืองโบราณเฟิงหลิงปู้ยี้ งดงามราวสวรรค์
- อลังการทุ่งดอกไม้สตาร์ด ดอกคาโนล่า หรือ ดอกน้ำมัน งดงามหนึ่งปีมีครั้งเดียว ช่วงเวลาสั้นๆ
- ภูเขาหมื่นยอดว่านฟงหลิง เขาศักดิ์สิทธิ์แห่งจีน
- สวนดอกไม้ลาวยี่เหอ ชมความงามดอกทิวลิป

อาหารพิเศษ

เปิดอย่างอิเหลียง



👍 เทียวเพลิน  
**ไม่เข้า**  
ร้าน Shop

- ✓ พักโรงแรม 4 ดาว
- ✓ รวมทิปไกด์และพนักงานขับรถ
- ✓ อาหารครบทุกมื้อ
- ✓ รวมบัตรเข้าชมตลอดทริป

## กำหนดการเดินทาง

วันเดินทาง	ราคา(บาท)พักห้องละ 2-3 ท่าน	ราคา(บาท) เด็กอายุตั้งแต่ 2 ปี- ไม่เกิน 12 ปี (มี เตียง)	พักเดี่ยว เพิ่ม
11-15 มีนาคม 2568	25,999	25,999	4,000
19-23 มีนาคม	26,999	26,999	4,000
25-29 มีนาคม	26,999	26,999	4,000

**\*\*\* ราคารวมทิปแล้ว และไม่เข้าร้านช้อปปิ้ง \*\*\***

### กำหนดการเดินทาง

มีนาคม 2568

วันแรก                      กรุงเทพฯ – สนามบินสุวรรณภูมิ – คุณหมิง – สวนดอกทิวลิป – สือหลิน 101 (-/L/D)

**07.30 น.**                      พร้อมกัน ณ สนามบินสุวรรณภูมิ อาคารผู้โดยสารขาออกชั้น 4 เคาน์เตอร์สายการบินไชน่าอีสเทิร์นแอร์ไลน์ **CHINA EASTERN AIRLINES**

หมายเหตุ : เคาน์เตอร์เช็คอินปิดบริการก่อนเวลาเครื่องออก 60 นาที และไม่มีประกาศเตือนผู้โดยสารขึ้นเครื่อง ดังนั้นผู้โดยสารจำเป็นต้องพร้อม ณ ประตูขึ้นเครื่องก่อนเวลาเครื่องออกอย่างน้อย 45 นาที

**10.30 น.**                      ออกเดินทางสู่นครคุนหมิง ประเทศจีนโดยเที่ยวบิน **MU 9636**

(น้ำหนักกระเป๋าโหลดใต้ท้องเครื่อง ท่านละ 1 ใบ น้ำหนักรวมสูงสุดไม่เกิน 23 กิโลกรัม และถือขึ้นเครื่องได้อีกท่านละ 1 ใบ ไม่เกิน 5 กิโลกรัม)

**14.00 น.**                      เดินทางถึง **สนามบินนานาชาติฉางสูย** (CHANGSHUI INTERNATIONAL AIRPORT) เมืองคุนหมิง (เวลาท้องถิ่นเร็วกว่าประเทศไทย 1 ชั่วโมง) ผ่านพิธีการตรวจเอกสารการเข้าเมืองแล้ว

นำท่านเดินทางไปยัง **สวนดอกทิวลิปลาวยี่เหอ** สวนนี้เพาะปลูกทิวลิปไว้มากกว่า 23 สายพันธุ์ทั้งสีชมพู, เหลือง, ขาว, ส้ม, ม่วง มีปริมาณดอกทิวลิปถึง 1 ล้านดอกที่พากันแบ่งบานอวดสีสันความงดงามในฤดู

ใบไม้ผลิ ดึงดูดนักท่องเที่ยวและประชาชนให้เข้ามาพักผ่อนชมความงามของทิวลิปอย่างเพลิดเพลินใจท่ามกลางอากาศกำลังเย็นสบาย



ได้เวลาสมควรนำท่านเดินทางไปยังเมืองลี่หลิน

**ค่ำ** | บริการอาหารค่ำ ณ ภัตตาคาร เมนูพิเศษ เปิดย่างอีเหลียงอาหารพื้นเมืองเลื่องชื่อ

ที่พัก **YIN RUI LIN INTERNATIONAL HOTEL** ระดับ 4 ดาวหรือเทียบเท่า



**วันที่สอง** หลัวผิง - ทุ่งดอกมัสตาร์ด - จุดชมวิวกุ๋นเขาไก่ทอง(รวมรถแบตเตอร์รี่) - เมืองชิงยี - เมืองโบราณเฟิงหลิงปู้ยี(รวมรถแบตเตอร์รี่)

**เช้า** | บริการอาหารเช้า ณ ห้องอาหารของโรงแรม

นำท่านเดินทางไปยัง **หลัวผิง** (ใช้เวลาประมาณ 2 ชั่วโมง) เมืองที่มีชายแดนติดต่อด้านทิศตะวันตกของมณฑลกุ้ยโจว เป็นถิ่นฐานดั้งเดิมของชนเผ่าอี๋, ม้ง, หุย และปู้ยี ชมธรรมชาติอันสวยงามระหว่างเส้นทาง หลัวผิงเป็นแหล่งปลูกพืชน้ำมันโหยวไซฮวา, ดอกมัสตาร์ด หรือ คาโนล่า มากที่สุดของจีน มีพื้นที่ปลูกประมาณ 8 หมื่นไร่ ซึ่งนำไปสกัดเป็นน้ำมันเพื่อใช้ในการบริโภค หรือทำอาหาร ..... ในเดือนกุมภาพันธ์ถึงเดือนมีนาคม ไร่นาหลัวผิงจะปกคลุมด้วยสีเหลืองทองของทุ่งดอกน้ำมันโหยวไซ ที่

พร้อมใจกันแบ่งบานไปทั่วทุกแห่งหนเปรียบประดุจพรมสีเหลืองทองปลูลาดไปทั้งท้องทุ่ง เสมือนอุทยานดอกไม้ขนาดใหญ่ของประเทศจีน.....

กลางวัน

### ๑๐๑ บริการอาหารกลางวัน ณ ภัตตาคาร

นำท่านชมธรรมชาติและถ่ายภาพธรรมชาติอันสวยงามของทุ่งดอกไม้สีเหลืองทองกว้างไกลสุดสายตา ณ **จุดชมวิวกุชเชาไถ่ทอง** (รวมรถแบตเตอร์)



นำท่านเดินทางสู่เมือง **ชิงยี** ชายแดนมณฑลกุ้ยโจว ซึ่งอยู่ติดกับมณฑลยูนนานเป็นเมืองท่องเที่ยวที่มีชื่อเสียงในประเทศจีน ในการเที่ยวชมกุชเชาหินปูน, ถ้ำ และน้ำตกขนาดใหญ่

ค่ำ

### ๑๐๑ บริการอาหารค่ำ ณ ภัตตาคาร

หลังอาหารนำท่านเที่ยวชม **เมืองโบราณเฟิงหลิงปู้ยี้** หมู่บ้านที่สร้างขึ้นโดยมนุษย์เพียงแห่งเดียวในเมืองกุ้ยโจว ที่นี่เป็นสถานที่เพื่อการพักผ่อนที่มีวัฒนธรรมชนเผ่าปู้ยี้เป็นธีม โดยผสมผสานประสบการณ์ทางวัฒนธรรมของชนกลุ่มน้อย ใช้เวลาสร้าง 7 ปี และเป็นต้นแบบในการส่งเสริมการพัฒนาคุณภาพสูงของอุตสาหกรรมการท่องเที่ยวเชิงวัฒนธรรม เมืองโบราณเฟิงหลิงปู้ยี้ ตั้งอยู่ใจกลางของป่าตองเฟิงมีภูมิประเทศทางธรณีวิทยามากมาย เช่น ยอดเขาที่โดดเดี่ยว หินงอก และถ้ำ โดยมี "น้ำ" เป็นศูนย์กลางระบบนิเวศน์ทางธรรมชาติถูกรวมเข้ากับที่อยู่อาศัยของชาวปู้ยี้ ที่อาศัยอยู่เป็นกลุ่มใกล้ภูเขาและแม่น้ำมากกว่า 600 หลัง



ที่พัก **ARGYLE GRAND HOTEL XINGYI** ระดับ 5 ดาวหรือเทียบเท่า



วันที่สาม **ภูเขาหมื่นยอดว่านเฟิงหลิง(รวมรถแบตเตอร์รี่) – จุดชมวิวซีเฟิงหลิง – สือหลิน**

🚗 (B/L/D)

เช้า 🚗 บริการอาหารเช้า ณ ห้องอาหารของโรงแรม

นำท่านชมความงาม **ภูเขาหมื่นยอด** (รวมรถแบตเตอร์รี่)หรือ **ว่านฟงหลิง** ณ บริเวณจุดชมวิวซีเฟิงหลิง ท่านจะได้ชมภาพพาโนรามาของภูเขาหินปูนสีเขียวเกือบ 20,000 ลูก ทั้งรูปโดม, กรวย, พีรามิด กระจัดกระจายตัวออกไปสุดสายตาท่ามกลางท้องทุ่งไร่นา, หมู่บ้าน, ธารน้ำสายเล็กๆที่ไหลผ่าน เป็นภาพความงดงามของธรรมชาติอันน่าประทับใจ



กลางวัน

🕒 บริการอาหารกลางวัน ณ ภัตตาคาร

นำท่านเดินทางกลับ สือหลิน (ใช้เวลาประมาณ 3 ชั่วโมง 30 นาที)

ค่ำ

🕒 บริการอาหารค่ำ ณ ภัตตาคาร

ที่พัก **YIN RUI LIN INTERNATIONAL HOTEL** ระดับ 4 ดาวหรือเทียบเท่า



เช้า

101 บริการอาหารเช้า ณ ห้องอาหารของโรงแรม

นำท่านเดินทางไปยัง **หุบเขาซากุระอี้เหลียง** ชมความงดงามของดอกซากุระ 370,000 ต้น, 61 สายพันธุ์ โดยเฉพาะสีปากีสถานซากุระ, ซากุระโซเมอีโยชิโนะ, ซากุระภูเขาดูเจี้ยน แบ่งบานสะพรั่งไปทั่วหุบเขาครอบคลุมพื้นที่ประมาณ 3,800 ไร่ เป็นจุดชมซากุระที่ใหญ่ที่สุดของมณฑลยูนนาน ซากุระที่นี่มีหลากหลาย หลายสี หลายชั้น ทั้งขาว,แดง,ชมพู งดงามยิ่งนัก ซากุระที่นี่จะบานเต็มที่เดือนมีนาคม - ต้นเดือนเมษายน



กลางวัน

📍 บริการอาหารกลางวัน ณ ภัตตาคาร

นำท่านเดินทางกลับคุนหมิง ชม

**สวนน้ำตกหยูหลานเจียง** หรือ สวนน้ำตก

คุนหมิง ตั้งอยู่ในเขตพื้นที่ใหม่ของภูมิทัศน์ทาง  
ตอนเหนือของคุนหมิง ซึ่งเป็นส่วนหนึ่งของ  
โครงการผันน้ำจากแม่น้ำหิวหลาน เพื่อสร้าง  
ทะเลสาบ และน้ำตกเทียมที่มีความสูง 12.5  
เมตรและกว้าง 400 เมตร เป็นน้ำตกเทียมที่ใหญ่  
ที่สุดในประเทศ



นำท่านเที่ยวชม **PARK 1903** โครงการพัฒนาพื้นที่เชิงพาณิชย์ แลนด์มาร์กใหม่ของคุนหมิงและเป็นจุด  
เช็คอินใหม่ที่ได้รับความนิยมจากนักท่องเที่ยว ภายในโครงการจำลองบรรยากาศจากฝรั่งเศส มีร้านค้า  
ร้านอาหาร, ร้านเครื่องสำอางค์, พิพิธภัณฑ์, น้ำพุดนตรี และพื้นที่สำหรับครอบครัวและเด็ก



ค่ำ

📍 บริการอาหารค่ำ ณ ภัตตาคาร เมนูอาหารกวางตุ้ง

ที่พัก **DYNASTY INTERNATIONAL HOTEL** ระดับ 4 ดาวหรือเทียบเท่า



วันที่ห้า

คุณหมิง – วัดหยวนทง – ชุมประตุม้าทองและชุมประตูไก่อมรกต – ถนนคนเดินจินปี้ลู่ –  
POPMART – สนามบินสุวรรณภูมิ

101 (B/L)

เช้า

101 บริการอาหารเช้า ณ ห้องอาหารของโรงแรม

นำท่านเดินทางไปยัง **วัดหยวนทง** สักการะเจ้าแม่กวนอิม 24 พระหัตถ์ และพระพุทธรูปชินราชจำลองที่อดีตนายกรัฐมนตรีฯ พณฯ เกรียงศักดิ์ ชมะนันทน์ ได้มอบให้เป็นการเชื่อมสัมพันธไมตรีพุทธศาสนิกชนระหว่างไทย-จีน วัดหยวนทงแห่งนี้สร้างในสมัยราชวงศ์ถังเป็นวัดหลวงเก่าแก่ประจำเมืองคุนหมิง เป็นวัดที่ใหญ่ที่สุดและมีประวัติยาวนานกว่า 1,200 ปี



กลางวัน

101 บริการอาหารกลางวัน ณ ภัตตาคาร

นำท่านชม **ชุมประตุม้าทองและชุมประตูไก่อมรกต**

ซึ่งภาษาจีนเรียกว่าจินหม่าและปี้จี ก็คือ“ถนน(ม้า)ทอง (ไก่อ)มรกต” เริ่มสร้างขึ้นในรัชศกชว

เต๋อราชวงศ์หมิง ถึงปัจจุบันนี้มีประวัติร่วม 400 ปี

ลวดลายชุมจินหม่าปี้จีเป็นตราสัญลักษณ์ของนคร

คุนหมิง อิสระช้อปปิ้ง ณ **ถนนคนเดินจินปี้ลู่** ใจ

กลางเมืองคุนหมิง แหล่งเสื้อผ้าแบรนด์เนมทั้งของจีน

และต่างประเทศ เครื่องประดับอัญมณีชั้นเยี่ยม ร้านเครื่องดื่ม ร้านอาหารพื้นเมือง ร้านขายของที่ระลึก

รวมถึง **ร้านPOPMART** และ**ตลาดหนานเจียง** ให้ท่านได้ช้อปปิ้งตามอัธยาศัย

....ได้เวลาสมควรนำท่านไปยังสนามบิน



19.25 น.

ออกเดินทางสู่สนามบินสุวรรณภูมิโดยเที่ยวบินที่ **MU 9611**

20.55 น.

เดินทางถึงสนามบินสุวรรณภูมิโดยสวัสดิภาพและความประทับใจ

\*\*\*\*\*

**KUNMING BEAUTIFUL GOLD 5 Days 4 Nights**

**China Eastern Airlines (MU)**

## อัตรานี้รวม

1. ตัวเครื่องบิน เส้นทาง กรุงเทพฯ-คุนหมิง -กรุงเทพฯ  
\*\*\*กระเป๋าสัมภาระน้ำหนักไม่เกิน 23 กก. และ กระเป๋าถือขึ้นเครื่องบิน 1 ใบน้ำหนักไม่เกิน 5 กก. \*\*\*
2. ค่าโรงแรมที่พักตามรายการ พักห้องละ 2-3 ท่าน
3. ค่าอาหารตามที่ระบุในรายการ (สงวนสิทธิ์ในการสลับมือหรือเปลี่ยนแปลงเมนูตามสถานการณ์)
4. ค่ารถโค้ชนำเที่ยวตามที่ระบุในรายการ
5. ค่าธรรมเนียมเข้าชมสถานที่
6. ค่าน้ำดื่มบนรถวันละ 1 ขวด/ท่าน
7. **ค่าทิปไกด์ท้องถิ่น, คนขับรถ และหัวหน้าทัวร์**
8. **ค่าประกันภัยอุบัติเหตุระหว่างการเดินทางวงเงิน 1 ล้านบาท (เงื่อนไขเป็นไปตามกรมธรรม์)**

## อัตรานี้ไม่รวม

1. ค่าใช้จ่ายส่วนตัว เช่น อาหารและเครื่องดื่มที่สั่งเพิ่มพิเศษ, โทรศัพท์, โทรสาร, อินเทอร์เน็ต, มินิบาร์และอื่นๆที่ไม่ได้ระบุในรายการ
2. ค่าส่วนต่างน้ำหนักกระเป๋าสัมภาระเกิน 23 กก.
3. ค่าภาษีมูลค่าเพิ่ม 7% และ ภาษีบริการ 3%(กรณีนิติบุคคล)
4. ค่าใช้จ่ายอันเกิดจากความล่าช้าของสายการบิน, อุบัติภัยทางธรรมชาติ, การประท้วง, การก่อการจลาจล, การนัดหยุดงาน, ซึ่งอยู่เหนือความควบคุมของบริษัท
5. ค่าใช้จ่ายอันเกิดจากการถูกปฏิเสธไม่ให้ออก และเข้าเมืองจากเจ้าหน้าที่ตรวจคนเข้าเมือง เจ้าหน้าที่กรมแรงงานทั้งในประเทศไทย และต่างประเทศ ซึ่งอยู่นอกเหนือความควบคุมของบริษัท

## เงื่อนไขการจอง

1. กรุณาวางเงินมัดจำท่านละ 10,000 บาทภายใน 2 วันหลังการจอง
2. ค่าทัวร์ส่วนที่เหลือชำระภายใน 30 วันก่อนเดินทาง (นับรวมวันเสาร์และวันอาทิตย์)
3. กรณีจองน้อยกว่าวันเดินทาง 30 วัน บริษัท ขอสงวนสิทธิ์เก็บค่าทัวร์เต็มจำนวนในวันที่จองเท่านั้น
4. กรณีที่ท่านชำระค่าทัวร์ทั้งหมดแล้ว หรือบางส่วนบริษัท ถือว่าท่านได้ยอมรับเงื่อนไขและข้อตกลงต่างที่ได้ระบุไว้ทั้งหมดนี้แล้ว

## เงื่อนไขการยกเลิกการเดินทาง

1. แจ้งยกเลิกก่อนการเดินทางล่วงหน้า 30 วันขึ้นไป (นับรวมเสาร์-อาทิตย์) ก่อนวันนำเที่ยว คืนเงินทั้งหมดที่เหลือหลังหักค่าใช้จ่ายที่เกิดขึ้นจริง เช่นค่าวีซ่า ค่ามัดจำบัตรโดยสารของสายการบิน และค่าใช้จ่ายที่จำเป็นอื่นๆ
2. แจ้งยกเลิกก่อนการเดินทาง 15-29 วันก่อนวันนำเที่ยว คืนเงิน 50 %ของค่าทัวร์ในทุกกรณี
3. แจ้งยกเลิกก่อนเดินทาง 0-14 วัน ก่อนวันนำเที่ยว ขอสงวนสิทธิ์เก็บเงินค่าทัวร์ทั้งหมดในทุกกรณี

## เงื่อนไขการออกเดินทาง

1. **คณะเดินทางจำเป็นต้องมีขั้นต่ำ 15 ท่าน** หากต่ำกว่ากำหนด คณะจะไม่สามารถเดินทางได้ แต่หากผู้เดินทางทุกท่านยินดีที่จะชำระค่าบริการเพิ่มเพื่อให้คณะออกเดินทางได้ ทางบริษัทยินดีที่จะประสานงาน เพื่อให้ทุกท่านเดินทางตามความประสงค์ต่อไป และทางบริษัทขอสงวนสิทธิ์ในการงดออกเดินทาง หรือ เลื่อนการเดินทางไปในพีเรียดวันอื่นต่อไป โดยทางบริษัทฯ จะแจ้งให้ท่านทราบล่วงหน้าอย่างน้อย 10 วันก่อนเดินทางเพื่อวางแผนการเดินทางใหม่อีกครั้ง ทั้งนี้ กรุณาอย่าเพิ่งคอนเฟิร์มผลงาน
2. บริษัทขอสงวนสิทธิ์ในการเก็บค่าใช้จ่ายทั้งหมด กรณีที่ท่านยกเลิกการเดินทางและมีผลให้คณะเดินทางไม่ครบตามจำนวนที่บริษัท กำหนดไว้ (15 ท่าน) เนื่องจากเกิดความเสียหายต่อทางบริษัท และผู้เดินทางคนอื่นๆ ในคณะเดียวกัน บริษัทฯต้องนำไปชำระค่าเสียหายต่างๆจากการยกเลิกของท่าน

## เงื่อนไขอื่นๆ

1. รายการและราคาสามารถเปลี่ยนแปลงได้ตามเหมาะสมโดยไม่ต้องแจ้งให้ทราบล่วงหน้าขึ้นอยู่กับประกาศเปลี่ยนแปลงราคาของสายการบินและอัตราแลกเปลี่ยน
2. หากท่านถูกปฏิเสธการเข้า – ออกเมืองด้วยเหตุผลทางการเมือง หรือเหตุผลใดๆก็ตาม ซึ่งอยู่นอกเหนือความรับผิดชอบของบริษัทฯ บริษัทฯไม่คืนเงิน และไม่มีการจ่ายค่าชดเชยให้แก่ท่าน ไม่ว่ากรณีใดๆ (ไม่ว่าทั้งหมดหรือบางส่วน) รวมทั้งเหตุสุดวิสัย เช่น ภัยธรรมชาติต่างๆ การนัดหยุดงาน, การสไตรค์, ปัญหาอันเนื่องมาจากสุขภาพส่วนบุคคล, ปัญหาความล่าช้าของสายการบิน, การยกเลิกเที่ยวบินหรือการเปลี่ยนแปลงเที่ยวบินอันเนื่องมาจากสายการบิน
3. ค่าบริการที่ท่านชำระเป็นการชำระแบบเหมาขาด และบริษัทฯได้ชำระให้กับตัวแทนแต่ละแห่งแบบเหมาขาดเช่นกัน หากท่านมิได้ท่องเที่ยวตามรายการ หรือไม่ใช้บริการส่วนหนึ่งส่วนใด ท่านจะขอค่าบริการคืนไม่ได้
4. **กรุ๊ปที่เดินทางช่วงหน้าเทศกาลที่ต้องการรันตีมัดจำกับสายการบิน หรือผ่านตัวแทนทั้งในและต่างประเทศ รวมไปถึงเที่ยวบินพิเศษ Charter flight, Extra flight จะไม่มีการคืนเงินมัดจำหรือเงินค่าทัวร์ทั้งหมด**
5. สำหรับท่านที่จะออกตัวเครื่องบินภายในประเทศ, ตั๋วรถไฟ, ตั๋วรถทัวร์ กรุณาสอบถามเจ้าหน้าที่ทุกครั้งก่อนทำการออกตัว เพื่อยืนยันว่าทัวร์คณะที่ท่านจองไว้สามารถออกเดินทางได้หรือไม่ หรือสายการบินมีการปรับเปลี่ยนเที่ยวบิน หรือเวลาบินหรือไม่ หากท่านออกบัตรโดยสารโดยไม่ได้รับการยืนยันจากบริษัทฯ แล้วปรากฏว่าทัวร์คณะนั้นยกเลิก หรือสายการบินเปลี่ยนแปลงเวลาบิน และเที่ยวบิน บริษัทฯไม่รับผิดชอบค่าใช้จ่ายใดๆ เพราะถือว่าท่านได้ยอมรับเงื่อนไขดังกล่าวแล้ว
6. กรุณาตรวจสอบพาสปอร์ตของท่านก่อนออกเดินทางทุกครั้งว่า หนังสือเดินทางต้องไม่มีการชำรุด เปียกน้ำ การขีดเขียนรูปต่างๆ หรือมีตราประทับลวดลายการ์ตูน ที่ไม่ใช่ว่าการประทับตราอย่างเป็นทางการของประเทศนั้นๆ หากเจ้าหน้าที่ตรวจคนเข้าเมืองปฏิเสธการเข้าหรือ ออกเมืองของท่าน ทางบริษัทฯไม่รับผิดชอบใดๆทั้งสิ้น
7. กรณีที่มี “คดีความ” ที่ไม่อนุญาตให้เดินทางออกนอกประเทศได้ กรุณาตรวจสอบก่อนการจองทัวร์ว่าท่านสามารถเดินทางออกประเทศได้หรือไม่ ซึ่งเป็นสิ่งที่อยู่นอกเหนือการควบคุมของบริษัทฯ ถ้าไม่สามารถเดินทางได้ ทางบริษัทฯไม่ขอรับผิดชอบใดๆทั้งสิ้น
8. กรณีหญิงตั้งครรภ์ เดินทาง ท่านต้องมีใบรับรองแพทย์ระบุชัดเจนว่าสามารถเดินทางออกนอกประเทศได้ รวมถึงอายุครรภ์ที่ชัดเจน ซึ่งเป็นสิ่งที่อยู่นอกเหนือการควบคุมของบริษัทฯ ทางบริษัทฯไม่ขอรับผิดชอบใดๆทั้งสิ้น

## 9. เมื่อท่านตกลงชำระเงินมัดจำหรือค่าทัวร์ทั้งหมดกับทางบริษัทฯ แล้วทางบริษัทฯจะถือว่าท่านได้ยอมรับเงื่อนไขและข้อตกลงต่าง ๆ ทั้งหมด

### ข้อมูลเพิ่มเติมเรื่องตั๋วเครื่องบิน

1. ในการเดินทางเป็นหมู่คณะ ผู้โดยสารจะต้องเดินทางไป-กลับพร้อมกัน หากต้องการเปลี่ยนวันเดินทางกลับท่านจะต้องชำระค่าใช้จ่ายส่วนต่างที่สายการบิน และบริษัททัวร์เรียกเก็บ
2. การจัดที่นั่งของกรุ๊ป เป็นไปโดยสายการบินเป็นผู้กำหนด ซึ่งทางบริษัทฯ ไม่สามารถเข้าไปแทรกแซงได้
3. ในกรณียกเลิกการเดินทาง และได้ดำเนินการ ออกตั๋วเครื่องบินไปแล้ว (กรณีที่ตัวสามารถทำ REFUND ได้) ผู้เดินทางต้องรอ REFUND ตามระบบของสายการบินเท่านั้น

### ข้อมูลเพิ่มเติมเรื่องโรงแรมที่พัก

1. เนื่องจากการวางแผนห้องพักของแต่ละโรงแรมแตกต่างกัน จึงอาจทำให้ห้องพักแบบห้องเดี่ยว (Single) และห้องคู่ (Twin/Double) และห้องพักแบบ 3 ท่าน (Triple Room) ห้องพักอาจจะไม่ติดกัน
2. กรณีที่มีงานจัดประชุมนานาชาติ (Trade Fair) หรือเทศกาล เป็นผลให้ค่าโรงแรมสูงขึ้นมากและห้องพักอาจเต็ม บริษัทฯ ขอสงวนสิทธิ์ในการ ปรับเปลี่ยนเพื่อให้เกิดความเหมาะสม

### การเดินทางเป็นครอบครัว

- หากท่านเดินทางเป็นครอบครัวใหญ่ หรือเดินทางพร้อมสมาชิกในครอบครัวที่ต้องได้รับการดูแลเป็นพิเศษ (Wheelchair), เด็ก, และผู้สูงอายุ มีโรคประจำตัว ไม่สะดวกในการเดินทางท่องเที่ยวติดต่อกัน ท่านและครอบครัว ต้องให้การดูแลสมาชิกภายในครอบครัวของตนเอง เนื่องจากการเดินทางเป็นหมู่คณะ หัวหน้าทัวร์มีความจำเป็นต้องดูแลคณะทัวร์ทั้งหมด

### ความรับผิดชอบ

- บริษัทเป็นเพียงตัวแทนการท่องเที่ยว สายการบิน และตัวแทนการท่องเที่ยวในต่างประเทศซึ่งไม่อาจรับผิดชอบต่อความเสียหายต่างๆ ที่อยู่เหนือการควบคุมของเจ้าหน้าที่บริษัทฯ อาทิ การนัดหยุดงาน การจลาจล เปลี่ยนแปลงเที่ยวบินหรือกำหนดเวลาในตารางบิน ภัยธรรมชาติ ฯลฯ หรือค่าใช้จ่ายเพิ่มเติมที่เกิดขึ้นทั้งทางตรง หรือทางอ้อม เช่น การเจ็บป่วย การถูกทำร้าย การสูญหาย ความล่าช้า หรือ จากอุบัติเหตุต่างๆ ฯลฯ หรือต่อการตอบปฎิเสธการเข้าและออกเมืองของเจ้าหน้าที่ตรวจคนเข้าหรือออกเมือง อันเนื่องมาจากมีสิ่งผิดกฎหมาย หรือเอกสารการเดินทางไม่ถูกต้อง หรือการถูกปฏิเสธในกรณีอื่นๆ