

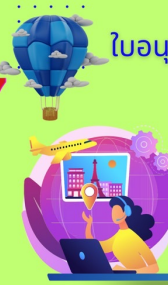


089-659-1717

Office 095-659-1717

H2otour59@gmail.com

309/167 คอนโดลุมพินี ชิว ชะอำ ต.ชะอำ อ.ชะอำ จ.เพชรบุรี 76120



ใบอนุญาตเลขที่ 11/08185



@h2otour59



2024

# เชียงใหม่ – สวนสนุกเชียงใหม่ดิสนีย์แลนด์ 5วัน3คืน เชียงใหม่ หางโจว เที่ยวครบทุกวัน //ไม่ลงร้านช้อปปิ้ง\*\*

BC03PVG-HO



✗ ไม่ลงร้านช้อปปิ้ง

# เชียงใหม่ ดิสนีย์

สวนสนุกดิสนีย์แลนด์เต็มวัน



พิเศษ...ซีโครหมู่วู้ซี เสี่ยวหลงเฟา ชาหมูเชียงใหม่

- โบราณสถานวัฒนธรรมกวางฟู(ถ่ายรูปด้านนอก)
- Tian An 1000 Trees
- วัดพระหยกขาว
- อีกระชอปิ้งถนนนาทิง
- สตาร์ทบิคส์ที่ใหญ่ที่สุด
- ล่องเรือคลองใหญ่ปิกกิง-หางโจว

อาหาร 08มื้อ

น้ำหนักกระเป๋า 20KG

พักรักษา 4ดาว

เชียงใหม่ หางโจว ดิสนีย์แลนด์

เดินทาง ส.ค.-ร.ค.67 5วัน 3คืน

เริ่มต้น **23,900.-**

## ทัวร์คุณภาพ พัก4ดาว

พิเศษ...บุฟเฟต์BBQ ,ซีโครงหมู่อู๋ซี เสี่ยวหลงเปา ชาหมู๋เซียงไฮ้

วันที่	รายการ	อาหาร			โรงแรม
		B	L	D	
1	สนามบินสุวรรณภูมิ(กทม)- เซี่ยงไฮ้ (HO1358 01.30-06.50 น.)	-	-	-	
2	เซี่ยงไฮ้-เดินทางสู่หางโจว-ล่องเรือคลองใหญ่ปักกิ่ง-หางโจว (มรดกโลก)- หมู่บ้านวัฒนธรรมXiaohe Street Historic -สะพานGongchern bride –หมู่บ้าน ชาเหมยเจียอู่ พิเศษ! บุฟเฟต์นานาชาติ (สุกี้+BBQ และเครื่องดื่ม)	☺☺	☺☺	☺☺	HOLIDAY IN EXPRESS HANGZHOU GONGZHOU 4ดาว หรือเทียบเท่า(หางโจว)
3	หางโจว-เซี่ยงไฮ้-โบราณสถานวัฒนธรรมกวางฟู(ถ่ายรูปด้านนอก)-วัดหลงหัว- STARBUCKS RESERVE ROASTERY - หาดไว่ทาน - อีระช้อปpingถนนนา กิง-ร้าน POP MART เซี่ยงไฮ้	☺☺	☺☺	-	HOLIDAY IN EXPRESS 4ดาว หรือเทียบเท่า(เซี่ยงไฮ้)
4	เซี่ยงไฮ้ – สวนสนุกเซี่ยงไฮ้ดิสนีย์แลนด์ ( รวมรถรับ-ส่ง)	☺☺	-	-	HOLIDAY IN EXPRESS 4ดาว หรือเทียบเท่า(เซี่ยงไฮ้)
5	เซี่ยงไฮ้ — วัดพระหยกขาว – Tian An 1000 Trees -Firentia Vilage OUTLAGE- สนามบินเซี่ยงไฮ้-กรุงเทพฯ (HO1357 21.00-00.30+1 น.)	☺☺	☺☺	-	

กำหนดการเดินทาง		ผู้ใหญ่ ห่องละ 2-3 ท่าน อัตราท่านละ	พักเดี่ยวเพิ่มอัตรา ท่านละ
สุกรี-อังคาร	30 ส.ค.-03 ก.ย.67	24,900.-	3,900.-
เสาร์-พุธ	14-18 ก.ย.67	23,900.-	3,900.-
อาทิตย์-พฤหัสบดี	22-26 ก.ย.67	24,900.-	3,900.-
อาทิตย์-พฤหัสบดี	13-17 ต.ค.67	26,900.-	3,900.-
อังคาร-เสาร์	15-19 ต.ค.67	25,900.-	3,900.-
อาทิตย์-พฤหัสบดี	20-24 ต.ค.67	26,900.-	3,900.-
อังคาร-เสาร์	29 ต.ค.-02พ.ย.	24,900.-	3,900.-
อังคาร-เสาร์	05-09 พ.ย.67	24,900.-	3,900.-
อังคาร-เสาร์	12-16 พ.ย.67	23,900.-	3,900.-
อังคาร-เสาร์	19-23 พ.ย.67	24,900.-	3,900.-
อังคาร-เสาร์	26-30 พ.ย.67	24,900.-	3,900.-
อาทิตย์-พฤหัสบดี	30 พ.ย.-04 ธ.ค.67	24,900.-	3,900.-
อาทิตย์-พฤหัสบดี	08-12 ธ.ค.67	24,900.-	3,900.-
อังคาร-เสาร์	10-14 ธ.ค.67	25,900.-	3,900.-
อาทิตย์-พฤหัสบดี	15-19 ธ.ค.67	24,900.-	3,900.-

ไม่รวมค่าทิปไกด์ท้องถิ่น  
และพนักงานขับรถท้องถิ่น  
**ท่านละ 1,500 บาท/ลูกค้ำ1ท่าน**

- ค่าทิปหัวหน้าทัวร์ตามความพึงพอใจของท่าน

- ไม่มีราคาเด็กเนื่องจากเป็นทัวร์ราคาพิเศษ!!
- ไม่สามารถเลือกที่นั่งบนเครื่องบินได้เนื่องจากเป็นตั๋วกรุ๊ปทัวร์
- ฟรีพาสปอร์ตไทย ไม่มีค่าธรรมเนียมวีซ่า (เฉพาะพาสปอร์ตไทย) เดินทางไป-กลับพร้อมกรุ๊ป

### รายละเอียดการเดินทาง

**วันแรก** สหามบินสุวรรณภูมิ(กทม)- เชียงใต้ (HO1358 01.30-06.50 น.)

**22.00 น.** คณะพร้อมกัน ณ ท่าอากาศยานสุวรรณภูมิ ชั้น 4 เคาน์เตอร์สายการบิน **JUNEYAO AIR (HO)** โดยมีเจ้าหน้าที่ของบริษัทคอยให้การต้อนรับ \*กรุณาเผื่อเวลาในการเดินทางมายังสหามบิน\*  
เนื่องจากต้องใช้เวลาในการเช็คอิน สายการบินจะปิดให้ทำการเช็คอินก่อนเวลาบินประมาณ 1 ชั่วโมง\*

วันที่สอง

กรุงเทพฯ - เชียงไฮ้ - เดินทางสู่หางโจว-ล่องเรือคลองใหญ่ปักกิ่ง-หางโจว(มรดกโลก)  
หมู่บ้านวัฒนธรรม Xiaohe Street Historic - สะพานGongchern bride – สวนชา  
หมู่บ้านเหมยเจียอู พิเศษ! บุฟเฟ่ต์นานาชาติ (สุกี้+BBQ และเครื่องดื่ม)

01.30 น. ออกเดินทางสู่ ท่าอากาศยานเซี่ยงไฮ้ ประเทศจีน โดย เที่ยวบินที่ HO1358

06.50 น. เดินทางถึง ท่าอากาศยานเซี่ยงไฮ้ ประเทศจีน (เวลาท้องถิ่นเร็ว กว่าประเทศไทย 1 ชั่วโมง) หลังผ่าน  
ขั้นตอนการตรวจหนังสือเดินทางและตรวจรับสัมภาระเรียบร้อยแล้ว

เช้า ๑๐) บริการอาหารเช้าแบบ SET BOX



เดินทางสู่ หางโจว (Hangzhou) เป็นเมืองที่ใหญ่ที่สุดในมณฑล เจ้อเจียง เป็นพื้นที่เศรษฐกิจที่สำคัญใน  
ระดับประเทศ และยังเป็นเมืองที่มีความก้าวหน้าทางเทคโนโลยีขั้นสูง จนได้รับฉายาว่าเป็น 'Silicon  
Valley' ของจีน เป็นเมืองหลวงของมณฑลเจ้อเจียง สาธารณรัฐประชาชนจีน เมืองหางโจว ซึ่งเป็นเมือง  
เก่าแก่ 1 ใน 6 ของประเทศจีน (ใช้เวลาเดินทางโดยประมาณ 3ชม)

กลางวัน ๑๐) บริการอาหารกลางวัน ณ ภัตตาคาร



คลองใหญ่ปักกิ่ง-หางโจว



จากนั้นนำท่านล่องเรือ คลองใหญ่ปักกิ่ง-หางโจว (Beijing-Hangzhou Grand Canal) ซึ่งเป็นคลองขุดที่  
เก่าแก่และยาวที่สุดในโลก ได้เปิดพื้นที่คลองในส่วนเมืองหางโจวให้ท่องเที่ยวแล้วเมื่อวันที่ 1 กันยายนที่  
ผ่านมา เพื่อเปิดโอกาสให้ผู้มาเยือนได้ชื่นชมกับสุดยอดคลองขุดที่มีมาอย่างยาวนานของจีน คลองใหญ่  
ปักกิ่ง-หางโจว มีความยาวถึง 1,794 กิโลเมตร (1,115 ไมล์) ทั้งยังมีประวัติศาสตร์นานกว่า 2,500 ปี เริ่ม

ตั้งแต่กรุงปักกิ่งทางตอนเหนือ ทอดยาวไปสุดที่เมืองหางโจวทางตอนใต้ของประเทศ และทำหน้าที่เป็นเส้นเลือดหลักในการเดินทางสมัยจีนโบราณ โดยหนึ่งในแปดของคลองนี้ทอดผ่านเมืองซางโจว ห่างจากกรุงปักกิ่งไปประมาณ 180 กิโลเมตร ยังถูกยกให้เป็นมรดกโลกเมื่อปี 2557 ด้วย จากนั้นให้ท่านได้เดินชมถนนหมู่บ้านวัฒนธรรม **Xiaoh Street Historic** หมู่บ้านคนเดินวัฒนธรรมที่มีชีวิตชีวาและน่ารัก ร้านกาแฟเล็กๆ ที่มีอาหารและชาและกาแฟ ร้านเสื้อผ้าสไตล์วินเทจ นอกจากนี้ยังมีร้านอาหารที่สามารถมองเห็นวิวแม่น้ำซึ่งสวยงามมากแนะนำมาก นำท่านชม สะพานกงเชิน (**Gongchen Bridge**)



จากนั้นนำท่านชม หมู่บ้านชาเหมยเจียอู ปลูก"ชาหลงจิ่ง" ชาที่ขึ้นชื่อของจีน ชาที่ปลูกในหมู่บ้านนี้มีคุณภาพดีมาก แหล่งผลิตใบชาที่ขึ้นชื่อของหังโจว ใบชา "หลงจิ่ง" ซึ่งแปลว่า ชาป้อมมังกร ของทะเลสาบซีหู นั้น เป็นใบชาที่มีชื่อเสียงที่สุดชนิดหนึ่งของประเทศจีน กล่าวกันว่า "ดื่มชาหลงจิ่ง เพียง 1 จิบ ปากจะหอมตลอดวัน" นอกจากนี้จะมีไร่ชาอันกว้างใหญ่ให้ชมแล้ว ยังจะได้ชมกระบวนการผลิตใบชาแห้งและชิมชาด้วย

ค่ำ

🍷 บริการอาหารค่ำ ณ ภัตตาคาร **บุฟเฟต์BBQ**

พักที่ **HOLIDAY IN EXPRESS HANGZHOU GONGZHOU** หรือเทียบเท่า 4ดาวจีน\*

วันที่สาม เชียงไฮ้-โบราณสถานวัฒนธรรมกวางฟู(ถ่ายรูปด้านนอก)-วัดหลงหัว-**STARBUCKS**

**RESERVE ROASTERY** - หาดไว่ทาน - อีระซ้อปั้งถนนนาทิง-ร้าน **POP MART** เชียงไฮ้

เช้า 🍷 บริการอาหารเช้า ณ โรงแรม

จากนั้นเดินทางสู่ นครเซียงไฮ้ นำชม โบราณสถานวัฒนธรรมกวางฟูหลิน **Guangfulin (ชมด้านนอก)** เป็นโบราณสถานในเขตชงเจียง เซียงไฮ้ คาดว่าจะมีอายุมากกว่า 5,000 ปี มีการค้นพบสิ่งประดิษฐ์จากราชวงศ์โจวที่ไซต์ด้วย ไซต์ครอบคลุมพื้นที่ 250 ตารางกิโลเมตร (c.97 ตารางไมล์) ได้รับการประกาศให้เป็นสถานที่คุ้มครองมรดกวัฒนธรรมเซียงไฮ้ในเดือนธันวาคม พ.ศ. 2527 และได้รับการอนุมัติจากสภาแห่งรัฐว่าเป็นหนึ่งในหน่วยพิทักษ์มรดกวัฒนธรรมที่สำคัญแห่งชาติชุดที่เจ็ดในเดือนพฤษภาคม พ.ศ. 2556 ที่นี้ยังมีประวัติความเป็นมาของสิ่งทอที่เก่าแก่ พื้นที่จัดแสดงทั้งหมดตั้งอยู่ใต้น้ำหลังคาเหมือนปิรามิดลอยอยู่ในทะเลสาบกุลินผสมผสานกับสภาพแวดล้อมโดยรอบวาดภาพที่สวยงาม ห้องโถงนิทรรศการใช้แนวคิด "การเดินทางเวลาและอวกาศ" ผสมผสานเทคโนโลยีการมองเห็นและเสียงที่ทันสมัย ออกแบบความทรงจำทางโบราณคดี



นำท่านสู่ วัดหลงหัว (Longhua Temple) เป็นวัดที่เก่าแก่ที่สุดและใหญ่ที่สุดของเซี่ยงไฮ้ เต็มไปด้วยประวัติศาสตร์อันยาวนานกว่า 1,700 ปี ในยุคสมัยสามก๊ก แต่ได้รับความเสียหายหลายครั้งจากสงคราม และมีการบูรณะขึ้นมาใหม่ในช่วงสมัยของพระจักรพรรดิถังจื้อและพระจักรพรรดิถังจ้าวแห่งราชวงศ์ซิง ภายในวัดมีวิหารเจ็ดหลังรายล้อมด้วยพระพุทธรูปสีทอง 500 องค์ การเข้าชมภายในตัววัดมีค่าใช้จ่าย 10 หยวน รวมรูปแล้ว ปัจจุบันถือว่าเป็นวัดคู่บ้านคู่เมืองของเซี่ยงไฮ้ และยังใช้เป็นสถานที่สำหรับประกอบพิธีการทางศาสนาพุทธอยู่จนถึงทุกวันนี้



กลางวัน

📍 บริการอาหารกลางวัน ณ ภัตตาคาร **เมนูเสี่ยวหลงเปา**



นำท่านสู่ร้าน **STARBUCKS RESERVE ROASTERY** สาขาใหม่ที่นครเซี่ยงไฮ้ มาพร้อมกับความยิ่งใหญ่อลังการ ครองตำแหน่งสตาร์บัคส์ที่ใหญ่และสวยที่สุดในโลก ซึ่งได้ทำการเปิดตัวไปเมื่อวันที่ 6 ธันวาคม 2560 มีเนื้อที่ใหญ่โตถึง 2,787 ตารางเมตร ด้านบนของร้านตกแต่งด้วยแผ่นไม้รูปหกเหลี่ยมซึ่งเป็นงานแฮนด์เมดจำนวน 10,000 แผ่น และที่ตั้งตระหง่านอยู่กลางร้านคือถังกั่วกาแพทองเหลืองขนาด 40 ตัน สูงเท่าตึก 2 ชั้น ประดับประดาด้วยแผ่นตราประทับแบบจีนโบราณมากกว่า 1,000 แผ่น ซึ่งบอกเล่าเรื่องราวความเป็นมาของสตาร์บัคส์ กาแฟที่คั่วในถังทองเหลืองนี้จะถูกส่งผ่านไปตามท่อทองเหลืองด้านบน ซึ่งจะทำให้เกิดเสียงราวกับเสียงดนตรี มีเคาน์เตอร์ที่ยาวที่สุด ซึ่งมีความยาวถึง 26.9 เมตร



นำท่านเดินทางสู่ **หาดไวทาน** ตั้งอยู่บนฝั่งตะวันตกของแม่น้ำหวงผู้มีความยาวจากเหนือจรดใต้ถึง 4 กิโลเมตรเป็นเขตสถาปัตยกรรมที่ได้ชื่อว่า“พิพิธภัณฑ์สถาปัตยกรรมนานาชาติ”ถือเป็นสัญลักษณ์ที่โดดเด่นของนครเซี่ยงไฮ้อีกทั้งถือเป็นศูนย์กลางทางด้านการเงินการธนาคารที่สำคัญแห่งหนึ่งของเซี่ยงไฮ้ตลอดแนวยาวของหาดไวทานเป็นแหล่งรวมศิลปะสถาปัตยกรรมที่หลากหลาย เช่น สถาปัตยกรรมแบบโรมันโกธิคबारอครวมทั้งการผสมผสาน ระหว่างสถาปัตยกรรมตะวันออก-ตะวันตกเป็นที่ตั้งของหน่วยงานภาครัฐเช่น กรมศุลกากร โรงแรม และสำนักงานใหญ่ของธนาคารต่างชาติเป็นต้น จากนั้นอิสระช้อปปิ้งถนนหนาทึก ถนนแห่งนี้เปรียบเหมือนย่านสีลมของเมืองไทย หรือย่านออร์ชาร์ด ของสิงคโปร์ ถนนนี้มีความยาวประมาณ 5 กิโลเมตร มีห้างสรรพสินค้ามากมายอยู่บนถนนแห่งนี้เป็นย่านที่คึกคักและทันสมัยที่สุดในเซี่ยงไฮ้ ให้ท่านได้สัมผัสความน่ารักของตัวการ์ตูนชื่อดัง ณ ร้าน **POP MART** ให้ท่านเลือกซื้อสินค้าตามความพึงพอใจของท่าน

**\*\*วันอิสระอาหารเย็น เพื่อสะดวกสบายในการเดินทางท่องเที่ยวของท่าน\*\***

พักที่ HOLIDAY IN EXPRESS 4ดาว หรือเทียบเท่า 4ดาวจีน\*(เซี่ยงไฮ้)

**วันที่สาม** เซี่ยงไฮ้ – สวนสนุกเซี่ยงไฮ้ดิสนีย์แลนด์ (รวมรถรับ-ส่ง)

**เช้า** **🍽️ บริการอาหารเช้า ณ โรงแรม**

จากนั้นนำท่านเดินทางสู่**สวนสนุกเซี่ยงไฮ้ดิสนีย์แลนด์** สวนสนุกแห่งที่ 6 แห่งอาณาจักรดิสนีย์ซึ่งมีขนาดใหญ่อันดับ 2 ของโลกรองจากดิสนีย์แลนด์ในออร์แลนโด รัฐฟลอริดา สหรัฐอเมริกา และเป็นสวนสนุกดิสนีย์แลนด์แห่งที่ 3 ในเอเชีย ตั้งอยู่ในเขตฉวนซาใกล้กับแม่น้ำหวงผู้และสนามบินผู้ตง สวนสนุกเซี่ยงไฮ้ดิสนีย์แลนด์มีขนาดใหญ่กว่าฮ่องกงดิสนีย์แลนด์ถึง 3 เท่า เปิดให้บริการเมื่อวันที่ 16 มิถุนายน 2016 ซึ่งใช้เวลาร่วม 5 ปีในการก่อสร้าง โดยใช้งบทั้งสิ้นราว 5.5 พันล้านเหรียญสหรัฐฯ หรือราว 180,000 ล้านบาท



**ADVENTURE ISLE** ดินแดนให้การผจญภัยที่จะทำให้นักท่องเที่ยวได้ตื่นตาตื่นใจกับบรรยากาศหุบเขาลึกลับในยุคดึกดำบรรพ์ 'CASMP DISCOVERY' พร้อมเชิญชวนให้ร่วมเดินสำรวจดินแดนที่แฝงไปด้วยปริศนาและความลึกลับ และลงเรือเข้าไปสู่อุโมงค์ถ้ำปริศนาในช่องเขารอรั้ว ซึ่งเป็นที่อยู่ของจระเข้ยักษ์น้ำเกรงขาม และ ROARING OVER THE HORIZON เป็นเครื่องเล่นแนว 4D จะพาเราบินชมธรรมชาติและสิ่งก่อสร้างต่างๆทั่วโลก

**TOMORROW LAND** อีกหนึ่งไฮไลท์เด่นของสวนสนุกดิสนีย์ ที่มักจะสร้างโลกแห่งอนาคต เพื่อสร้างจินตนาการให้กับเด็กๆ พร้อมกับดีไซน์เครื่องเล่นสุดล้ำให้เข้ากับคอนเซ็ปต์ สำหรับที่ดิสนีย์แลนด์แห่งใหม่นี้ เปิดตัวเครื่องเล่นที่มีจากวิดีโอเกมและภาพยนตร์ไซไฟชื่อดัง TRON รถไฟเหาะรูปทรงจรวดยานยนต์ไฮเทค ที่ถูกขนานนามไว้ว่า "LIGHTCYCLE POWER RUN" เป็นหนึ่งสุดยอดรถไฟเหาะตีลังกาสำหรับเซียงไฮ้ ดิสนีย์แลนด์ที่ห้ามพลาด หรือจะเอาใจสาวก STAR WAR อย่าง "STAR WARS LAUGH BAY" ได้ถ่ายรูปแบบ DARTH VADER ตัวเป็นๆ

**GARDENS OF IMAGINATION** มีจุดเด่นเรื่องวัฒนธรรมของจีน ส่งเสริมเอกลักษณ์ของสวนพฤกษศาสตร์ในสวนสนุกแห่งนี้ได้อย่างเต็มที่ สวนที่ตั้งอยู่ไม่ไกลจากปราสาทเทพนิยาย 'WANDERING MOON TEAHOUSE' เป็นโรงน้ำชาที่พักผ่อนหย่อนใจที่งดงามอย่างลงตัว อีกทั้งยังมีสวนที่เลือกตัวละครสัตว์ของดิสนีย์ ดัดแปลงเป็นเหล่า 12 นักกษัตริย์ ตามแบบปฏิทินจีน มี 2 เครื่องเล่นเบาๆเด็กๆเล่นได้ ผู้ใหญ่เล่นดี คือ FANTASIA CAROUSEL (ม้าหมุน) กับ DUMBO THE FLYING ELEPHANT

**TREASURE COVE** เป็นธีมโจรสลัด เนรมิตมาจากภาพยนตร์ชื่อดัง THE PIRATES OF THE CARIBBEAN กลายเป็นเครื่องเล่นและการแสดงโชว์สุดตระการตา ที่หาชมได้แค่เพียงที่ เซียงไฮ้ เท่านั้น จำลองฉากต่างๆ ริมทะเล เครื่องเล่นไฮไลท์คือ PIRATES OF THE CARIBBEAN – BATTLE FOR THE SUNKEN TREASURE เป็นเครื่องเล่นแนว 4D จะพาเรานั่งเรือผจญภัยไปกับต่อสู้อันน่ากลัวของเรือ BLACK PEARL กับ FLYING DUTCHMAN นอกจากนี้ยังมีเครื่องเล่นมากมาย เช่น 'BARBOSSA'S REVENGE' และ 'SIREN'S REVENGE'



**FANTASY LAND** สนุกกับเมืองเทพนิยาย ท่านจะได้พบกับโชว์อันยิ่งใหญ่ตระการตาและตัวการ์ตูนที่ท่านชื่นชอบ อาทิเช่น สโนว์ไวท์, เจ้าหญิงนิทรา, ซินเดอเรลล่า, มิกกี้เมาท์, หมีพู และเพื่อนๆตัวการ์ตูนอันเป็นที่ใฝ่ฝันของทุกคน

**\*\*วันอิสระอาหารกลางวันและอาหารเย็น เพื่อความสะดวกสบายในการเดินทางท่องเที่ยวของท่าน\*\***

พักที่ HOLIDAY IN EXPRESS 4ดาว หรือเทียบเท่า 4ดาวจีน\*(เชียงใหม่)

วันที่ห้า เชียงใหม่ – วัดพระหยกขาว – Tian An 1000 Trees -Firentia Vilage OUTLAGE- สหามบินเชียงใหม่-กรุงเทพฯ (HO1361 17.40-21.15)

เช้า ๑๐ บริการอาหารเช้า ณ โรงแรม

จากนั้นนำท่านสู่ วัดพระหยก หรือวัดพระหยกขาว เป็นวัดที่มีชื่อเสียงมากที่สุดในเมืองเชียงใหม่ ซึ่งเป็นที่รู้จักจากพระพุทธรูปสององค์ที่สร้างขึ้นจากหยกทั้งแท่ง องค์พระพุทธรูปปางนั่งมีความสูง 190 เซนติเมตร และ หุ้มด้วยเพชรพลอย หินมโนรา และ มรกต และองค์พระพุทธรูปปางไสยาสน์ มีความยาว 96 เซนติเมตร นอนเอียงด้านขวาและหนุนพระเศียรด้วยพระหัตถ์ขวา ถือเป็นวัดที่มีทั้งชาวจีนและนักท่องเที่ยวเดินทางมาสักการบูชาตลอดทั้งวัน ตั้งอยู่ในเมืองเชียงใหม่ ประเทศจีน



นำท่านสู่เทียนอันเซียนชู (Tian An 1,000 Trees) หรือเรียกว่า อาคารพันต้นไม้ ชมความอลังการของอาคารพานิชย์ที่ประดับตกแต่งด้วยต้นไม้มากกว่า 1,000 ต้น และได้รับการขนานนามว่าเป็นสิ่งมหัศจรรย์ของโลกสมัยใหม่ โดยคาดว่าต้นไม้ 1,000 ต้นเหล่านี้จะสามารถช่วยดูดซับคาร์บอนไดออกไซด์ 21 ตันต่อปี ด้านในของอาคารมีทั้งส่วนของที่พักอาศัย ร้านอาหาร ฟิฟท์ฟลอร์ แกลเลอรีศิลปะ อาหารสำนักงานและห้างสรรพสินค้า



กลางวัน ๑๐ บริการอาหารกลางวัน ณ ภัตตาคาร **พิเศษ!! ขาหมูเชียงใหม่**

จากนั้นนำท่านเดินทางสู่ Florentia Village Outlet ให้อิสระท่านเลือกซื้อสินค้าแบรนด์ชั้นนำกว่า 600 แบรนด์ เช่น HUGOBOSS, ERMENEILDO ZEGNA, MAXMARA, DUNHILL, KENZO, ST.JOHN, CANALI, SWAROVSKI, GANT, TIMBERLAND เป็นต้น นอกจากนี้ภายในยังมีร้านอาหารและเครื่องดื่มจำหน่ายอีกด้วย

**\*\*อิสระอาหารค่ำ เพื่อความสะดวกในการช้อปปิ้ง\*\***

ได้เวลาอันสมควรนำท่านเดินทางสู่ สหามบินเชียงใหม่

21.00 น. ออกเดินทางจากอากาศยานนานาชาติท่าอากาศยานนานาชาติเชียงใหม่ผู้ตั้งโดยเที่ยวบินที่ HO1357  
00.30+1 น. ถึง สนามบินนานาชาติสุวรรณภูมิโดยสวัสดิภาพและประทับใจ



\*\*โปรแกรมและรายละเอียดของการเดินทางอาจมีการเปลี่ยนแปลงได้ ทั้งนี้ขึ้นอยู่กับภาวะอากาศ และเหตุสุดวิสัยต่างๆ  
ที่ไม่สามารถคาดการณ์ล่วงหน้าโดยทางบริษัทฯ จะคำนึงถึงผลประโยชน์และความปลอดภัยของผู้ร่วมเดินทางเป็นสำคัญ\*\*



# สำคัญมาก !!

## พาสปอร์ตควรมีอายุมากกว่า6เดือนก่อนเดินทาง

บริษัทฯ สงวนสิทธิ์ไม่สามารถรับประกันคุณภาพ กรณีที่ท่านส่งหนังสือเดินทางหมดอายุหรือผิดเล่ม

**กรุณาส่งเอกสารอย่างน้อย 10 วันก่อนเดินทาง**



### ข้อควรระวัง!!!

ท่านใดที่ต้องออกตัวภายในประเทศ (เครื่องบิน,รถทัวร์,รถไฟ) กรุณาแจ้งเจ้าหน้าที่บริษัท  
ทัวร์ให้ทราบและคอนเฟิร์มการเดินทางก่อนทุกครั้ง หากท่านทำการจองตัวเครื่อง  
ก่อนที่ท่านจะได้รับการคอนเฟิร์มเดินทางจากบริษัท ทางบริษัทจะไม่รับประกันในทุกกรณี



หมายเหตุ : สำหรับผู้เดินทางที่อายุไม่ถึง 18 ปี และไม่ได้เดินทางกับบิดา มารดา  
ต้องมีจดหมายยินยอมให้บุตรเดินทางไปต่างประเทศจากบิดาหรือมารดาแนบมาด้วย

### อัตราค่าบริการรวม

- ค่าตัวเครื่องบินเดินทางไป-กลับ ชั้นประหยัด ตามเส้นทางและสายการบิน รวมถึงค่าภาษีสนามบินที่ระบุในรายการ (น้ำหนักโหลดท่านละไม่เกิน 20 กิโลกรัม / ถู้อื่นเครื่อง 7 กิโลกรัม)
- ค่าที่พักระดับ 4 ดาว (ห้องละ 2 - 3 ท่าน)
- ค่าพาหนะนำเที่ยวตลอดเส้นทาง
- ค่าอาหารตามที่รายการระบุ
- ค่าเข้าชมตามสถานที่ต่าง ๆ ตามที่ระบุในรายการ

- ค่าไกด์ท้องถิ่นและหัวหน้าทัวร์ไทยตลอดเส้นทาง
- ค่าประกันอุบัติเหตุระหว่างการเดินทาง ท่านละ 1 ล้านบาท กรณีรักษาพยาบาล 5 แสนบาท(เงื่อนไขตามกรมธรรม์)

## อัตราค่าบริการไม่รวม

- ค่าน้ำมันรถกระบะเป่าเดินทางที่เกินจากสายการบินกำหนด
- ค่าธรรมเนียมน้ำมันและภาษีสนามบิน ในกรณีที่สายการบินมีการปรับขึ้นราคา
- ค่าเอกสารเข้าเมืองประเทศจีน \*\* กรณีที่ประเทศจีนเปลี่ยนนโยบายการเข้าประเทศ (ฟรีค่าธรรมเนียมวีซ่าพาสปอร์ตไทย)
- ค่าใช้จ่ายส่วนตัว อาทิเช่น ค่าโทรศัพท์ , ค่าซักรีด , ค่าอาหารและเครื่องดื่มนอกเหนือจากในรายการ
- ค่าภาษีมูลค่าเพิ่ม 7% และภาษีหัก ณ ที่จ่าย 3% (กรณีลูกค้าต้องการใบเสร็จรับเงินแบบเต็มรูปแบบ)
- **ค่าสินไหม้สำหรับมัลติคัลที่ท้องถิ่น, คนขับรถ ท่านละ 1,500.- บาท/ทริป (ชำระวันเดินทาง)หัวหน้าทัวร์ขึ้นอยู่กับความพึงพอใจในการบริการ**
- ค่าทิปพนักงานยกกระเป๋าที่โรงแรม (ใบละ 5 หยวน ต่อครั้ง) , ค่าทิปต่าง ๆ หากท่านใช้บริการเหล่านั้น
- ค่าวีซ่าจีนสำหรับชาวต่างชาติ

## การชำระค่าทัวร์

1. สำรองที่นั่งโดยมัดจำท่านละ 10,000 บาท ภายใน 3 วันหลังทำการจอง
2. ค่าทัวร์ส่วนที่เหลือชำระก่อนวันเดินทางอย่างน้อย 21 วันทำการ

**\*กรณียกเลิกการเดินทาง หลังมัดจำมัดตัวกับสายการบินแล้ว บริษัทฯ ขอสงวนสิทธิ์ในการคืนมัดจำ**

\*\*\*หมายเหตุ กรณีมีทำวีซ่ากรุ๊ปเรียบร้อยแล้ว ทางรัฐบาลจีนประกาศยกเลิกวีซ่าหน้าด่าน ผู้เดินทาง จะต้องเสียค่าใช้จ่ายในการทำวีซ่าเพิ่ม\*\*และลูกค้าเคยเดินทางไป 22 ประเทศดังนี้ (ภายในระยะเวลาก่อนเดินทาง 6 เดือน) ต้องทำวีซ่าเดี่ยว

## เงื่อนไขการสำรองที่นั่ง

- กรณียกเลิกการเดินทางน้อยกว่า 30 วันทำการและช่วงวันหยุดยาวหรือวันหยุดเทศกาล กรุณาแจ้งยกเลิกการเดินทางมากกว่า 45 วัน บริษัทฯ ขอสงวนสิทธิ์ในการคืนมัดจำ หรือหักค่าใช้จ่ายที่เกิดขึ้นจริง
- หากไม่ชำระมัดจำตามที่กำหนด ขออนุญาตตัดที่นั่งให้ลูกค้าท่านอื่นที่รออยู่
- หากชำระไม่ครบตามจำนวน บริษัทฯ ถือว่าท่านยกเลิกการเดินทางโดยอัตโนมัติโดยไม่มีเงื่อนไข
- เมื่อท่านชำระเงินไม่ว่าจะทั้งหมดหรือบางส่วน ทางบริษัทฯ ถือว่าท่านได้ยอมรับเงื่อนไขและข้อตกลงต่างๆ ที่ได้รับไว้ทั้งหมดนี้แล้ว
- หากชำระเงินในแต่ละส่วนแล้ว โปรดส่งสำเนาการโอนเงิน มาทางอีเมลล์ของเซลล์ที่ท่านติดต่อ
- ส่งรายชื่อสำรองที่นั่ง ผู้เดินทางต้องส่งสำเนาหนังสือเดินทาง (Passport) ส่งสำเนาหนังสือเดินทางตัวจริง, พร้อมรูปถ่ายแนบคู่ (ตามกฎของการขอวีซ่าจีนในหัวข้อด้านล่าง) // [หากไม่ส่งสำเนาหนังสือเดินทาง (Passport) มาให้ ทางบริษัทฯ ขอสงวนสิทธิ์ไม่รับผิดชอบค่าเสียหายอันเกิดจากความผิดพลาดจากการสะกดชื่อ-นามสกุล และอื่นๆ เพื่อใช้ในการจองตั๋วเครื่องบินทั้งสิ้น

## หมายเหตุ

- กรณีผู้ร่วมคณะยินดีที่จะเดินทางน้อยกว่า 15 ท่าน ทางบริษัทสงวนสิทธิ์ไม่มีหัวหัวหน้าทัวร์ (มีไกด์ท้องถิ่นตลอดการเดินทาง)
  - กรณีเจ้าหน้าที่ตรวจคนเข้าเมืองของประเทศนั้น ๆ ปฏิเสธการเข้า-ออก ด้วยเหตุผลใดก็ตาม ถือเป็นเหตุผลซึ่งอยู่นอกเหนืออำนาจและความรับผิดชอบ ทางบริษัทฯ ขอสงวนสิทธิ์ที่จะไม่คืนเงินทั้งหมดหรือบางส่วน
  - กรณีเทศกาลที่ต้องมีการยืนยันที่นั่งกับทางสายการบิน และทางโรงแรม โดยการผ่านตัวแทนทั้งในและต่างประเทศ รวมถึงเที่ยวบินพิเศษและเที่ยวบินเหมาลำทางบริษัทฯ ขอสงวนสิทธิ์ในการไม่คืนเงินทั้งหมดหรือบางส่วน
  - บริษัทฯ ขอสงวนสิทธิ์ที่จะไม่รับผิดชอบค่าใช้จ่ายใด ๆ ในกรณีที่เกิดเหตุสุดวิสัยที่บริษัทฯ ไม่สามารถควบคุมได้ เช่น การยกเลิกไฟล์ทบิน เปลี่ยนตารางเวลาบิน หรือล่าช้าของสายการบิน, อุบัติเหตุ, ภัยธรรมชาติ, การนัดหยุดงาน, การจลาจล หรือสิ่งของสูญหายตามสถานที่ต่าง ๆ
  - บริษัทฯ ขอสงวนสิทธิ์ที่จะเปลี่ยนแปลงราคาโดยมีต้องแจ้งให้ทราบล่วงหน้า ในกรณีที่มีการขึ้นลงของเงินตราต่างประเทศ และจากการปรับขึ้นค่าน้ำมันของสายการบิน
  - บริษัทฯ ขอสงวนสิทธิ์ในการเปลี่ยนแปลงรายการท่องเที่ยวได้ตามความเหมาะสม ทั้งนี้จะยึดถือผลประโยชน์ของคณะผู้เดินทางเป็นสำคัญและบริษัทฯ ยังคงรักษามาตรฐานการบริการเช่นเดิม
  - บริษัทฯ ขอสงวนสิทธิ์เมื่อท่านเดินทางไปพร้อมคณะ แล้วท่านงดใช้บริการใด หรือไม่เดินทางพร้อมคณะถือว่าท่านละสิทธิ์ ไม่อาจเรียกร้องค่าบริการ และเงินคืน ไม่ว่ากรณีใด ๆ ทั้งสิ้นและทางบริษัทฯ จะขอเรียกเก็บค่าใช้จ่ายท่านเป็นจำนวน 400 หยวน / วัน / คน
- บริษัทฯ ขอสงวนสิทธิ์เลื่อนการเดินทางในกรณีที่มีผู้ร่วมคณะเป็นผู้ใหญ่ไม่ครบจำนวนตามที่แจ้งไว้

**\*กรณีที่ลูกค้าจองทัวร์และชำระมัดจำแล้วถือว่าท่านได้ยอมรับในข้อความและเงื่อนไขที่บริษัทฯแจ้งข้างต้น\*\***