



089-659-1717

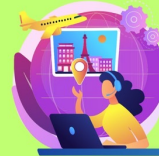
Office 095-659-1717

H2otour59@gmail.com

309/167 คอนโดลุมพินี ซิว ชะอำ ต.ชะอำ อ.ชะอำ จ.เพชรบุรี 76120



ใบอนุญาตเลขที่ 11/08185



@h2otour59



2024

WDYCU002.1

ทัวร์พรีเมียม
Wonder China

ช้อป ตัวต๋าย
สู่สามจีนซีฮ่องเต้

เพียงท่านละ

34,999.-

รอบวันเดินทาง	Day	Night
18-23 เมษายน 2568	6	5

ชมความงามเทศกาลดอกโบตั๋น 1 ปีมีครั้งเดียว
สัมผัสความยิ่งใหญ่กองทัพดินเผาจีนซีฮ่องเต้
ถ้ำน้ำแข็งหมื่นปี น้ำตกหูโข่ว บ้านประธานเหมา

เมนูพิเศษ!!
สุกั่มองโก-เป็ดย่างซีอิ้ว

- ประกันอุบัติเหตุ
- อาหารครบทุกมื้อ
- พักรองแรม 4 ดาว
- น้ำหนักกระเป๋า 20 kg.

Air-Asia

บินด้วยสายการบิน (FD) : ขึ้นเครื่องบินที่สนามบินดอนเมือง

Air Asia

FD588

DMK (ดอนเมือง) - XIY (ซีอาน)

16:40 - 21:35 น.

FD589

XIY (ซีอาน) - DMK (ดอนเมือง)

22:50 - 01:45 น.



โหลดกระเป๋าสัมภาระได้น้ำหนักไม่เกิน 20 กก. และถือขึ้นเครื่องบินได้น้ำหนักไม่เกิน 7 กก.



PASSPORT ต้องมีอายุใช้งานคงเหลือไม่น้อยกว่า 6 เดือน ณ วันกลับ

วันที่	โปรแกรม	อาหาร เช้า เกียง เย็น	โรงแรม
1	กรุงเทพฯ สนามบินดอนเมือง- สนามบินซีอานประเทศจีน (FD588 16.40-21.35) - เข้าที่พัก		HOLIDAY INN EXPRESS XI'AN NORTH STATION หรือเทียบเท่า
2	ซีอาน-รถไฟความเร็วสูง-ฉั่วหยาง-เทศกาลดอกโบตั๋น-วัดเส้าหลิน (รวมรถแบตเตอรี่)-โซ่วกั๋งฟู-เมืองเต็งฟง		REZEN SELECT HOTEL หรือเทียบเท่า
DAY 3	ฉั่วหยางหลงเหมิน (รวมรถแบตเตอรี่)-อุทยานอวิ้นชิวชาน-ฉั่วน้ำแข็งหมื่นปี - พักยุ่นเฉิง		WEIYUAN INTERNATIONAL หรือเทียบเท่า
4	ยุ่นเฉิง -เที่ยวชมน้ำตกหูโซ่ว(รวมรถแบตเตอรี่)-บ้านท่านประธานเหมา-พักเหยียนอัน		NAN LIN HONG YUE หรือเทียบเท่า
5	เมืองเหยียนอัน-แกรนด์แคนยอนยูฉาโกว (รวมรถอุทยาน)-เมืองซีอาน Option : โซ่วเส้นทางสายไหม หรือ โซ่วราชวงศ์ถัง 400หยวน		HOLIDAY INN EXPRESS XI'AN NORTH STATION หรือเทียบเท่า
6	ซีอาน-วัดลามะ-ผ่านชมกำแพงเมืองโบราณ-ถนนมุสลิม-ผ่านชมจัตุรัสหอกลอง หอระฆัง-สุสานทหารจีนซี(รวมรถแบตเตอรี่)-สนามบิน		

สนามบินดอนเมือง – สนามบินซีอานเสียนหยาง ประเทศจีน ☺(---/---)

14.00 น. คณะพร้อมกัน ณ **สนามบินดอนเมือง** อาคาร 1 ชั้น 2 เคาน์เตอร์สายการบินแอร์เอเชีย มีเจ้าหน้าที่ของบริษัทฯ คอยอำนวยความสะดวกให้แก่ท่านก่อนเดินทางขึ้นเครื่อง

16.40 น. ออกเดินทางสู่ **เมืองซีอาน** ประเทศจีน **โดยสายการบิน THAI AIRASIA เที่ยวบินที่ FD588**

*****หมายเหตุ : เคาน์เตอร์เช็คอินปิดบริการก่อนเวลาเครื่องออก 60 นาที และไม่มีประกาศเตือนผู้โดยสารขึ้นเครื่อง ดังนั้นผู้โดยสารจำเป็นต้องพร้อม ณ ประตูขึ้นเครื่องก่อนเวลาเครื่องออกอย่างน้อย 45 นาที *****

21.35 น. เดินทางถึง**สนามบินซีอานเสียนหยาง** ประเทศจีน นำท่านเข้าพิธีการตรวจคนเข้าเมือง หลังผ่านพิธีกรรมตรวจคนเข้าเมืองเป็นที่เรียบร้อยแล้ว รับกระเป๋าสัมภาระ เดินทางโดยรถโค้ชปรับอากาศ (เวลาท้องถิ่นที่จีนเร็วกว่าประเทศไทย 1 ชั่วโมง) จากนั้นนำท่านเดินทางเข้าสู่ที่พัก

ที่พัก HOLIDAY INN EXPRESS XI'AN HOTEL หรือระดับเทียบเท่า 4 ดาว

เช้า ๑๐ รับประทานอาหารเช้า ณ ห้องอาหารโรงแรม

หลังอาหารเช้าท่านเดินทางสู่ เมืองลั่วหยาง โดยรถไฟความเร็วสูง ใช้เวลาประมาณ 1 ชม.

**** การขึ้นรถไฟลูกค้าต้องลากกระเป๋าด้วยตัวเอง เพื่อความรวดเร็วในการขึ้นหรือลงรถไฟ สำภาระ และกระเป๋าเดินทางของท่านควรจัดให้เรียบร้อยและไม่ควรใช้กระเป๋าที่มีขนาดใหญ่จนเกินไป **** นำ

ทุกท่านเดินทางสู่ เมืองลั่วหยาง (Luoyang) ที่เป็นแหล่งกำเนิดอารยธรรมจีนโบราณ ถือเป็นเมืองหลวงที่มีประวัติศาสตร์ยาวนานที่สุดของจีน และยังเป็นเมืองหลวงมาหลายราชวงศ์แล้วด้วยไม่ว่าจะเป็น

ราชวงศ์โจวตะวันออก ราชวงศ์ฮั่นตะวันออก และราชวงศ์ถัง โดยเฉพาะช่วงราชวงศ์ถังและราชวงศ์สุย ลั่วหยาง (Luoyang) เลยเป็นเมืองหลวงที่มีความเจริญรุ่งเรืองที่สุด เป็นเมืองเก่าแก่ที่ตั้งอยู่ตอนเหนือของแม่น้ำลั่วเหอ

เที่ยง ๑๐ รับประทานอาหารกลางวัน ณ ภัตตาคาร



จากนั้นนำท่านเที่ยวชม เทศกาลดอกโบตั๋นบาน ใน 1 ปีมีการจัดเทศกาลแค่ครั้งเดียว ในช่วงนี้เท่านั้น สัมผัสกับบรรยากาศงานเทศกาลดอกบัวตั้น ที่สวยงามดงามสีสันตระการตาที่แตกต่างกันถึง 9 สี ได้แก่ สีแดง ขาว ชมพู เหลือง ม่วง ฟ้า เขียว คล้ายดอกกล้วยไม้ ปัจจุบันกลายเป็นดอกไม้มงคลที่มีการขยายพันธุ์ขึ้นในหลายประเทศกว่า 1,200 สายพันธุ์ ดอกโบตั๋นที่สวยงาม หลากหลายสี ซึ่งดอกบัวตั้นหรือ หมู่ตาน เป็นดอกไม้ที่มีความหมายพิเศษสำหรับ ชาวจีน

หมายเหตุ : การบานหรือตูมของดอกโบตั๋นขึ้นอยู่กับสภาพอากาศในช่วงที่ท่านเดินทางไป ทางบริษัทไม่สามารถกำหนดการบานของดอกไม้ได้ จึงเรียนมาเพื่อทราบและทำความเข้าใจ

จากนั้นนำทุกท่านเดินทางสู่ วัดเส้าหลิน Shaolin Temple (รวมรถแบตเตอร์) ซึ่งตั้งอยู่ที่เมืองเจิ้งโจว และอยู่ไม่ไกลจากเมืองลั่วหยาง ถูกสร้างมานานมากกว่า 1,500 ปีแล้ว ตั้งแต่ ค.ศ. 495 ในสมัยจักรพรรดิเซี่ยวหวินตี้ แห่งราชวงศ์เว่ยเหนือ เพื่อเป็นที่จำวัดแก่ ‘ป่า้ว’ หรือ ‘พระภัทรเถระ’ จากอินเดีย เพื่อเผยแผ่พระพุทธศาสนา และอีก 32 ปีต่อมาที่มีพระภิกษุอินเดีย นามว่า ‘ต้าม่อ’ หรือ ‘พระโพธิธรรม ตโมภิกษุ’ หรือที่คนไทยรู้จักกันว่า ‘ตั๊กม้อ’ ได้เดินมาถึงวัดเส้าหลิน และได้เข้าไปใช้ชีวิตในถ้ำและนั่งสมาธินานกว่า 9 ปี



และเป็นกลายเป็นจุดเริ่มต้นของการเผยแพร่กังฟู (หรือ 'เซิน' ในภาษาญี่ปุ่น) ในประเทศจีนนั่นเองสำหรับวิทยายุทธการต่อสู้ในแบบฉบับ **กังฟูวัดเส้าหลิน** นั้น ก็มาจากคิดค้นโดยท่านตั๊กม้อ ที่ใช้การเคลื่อนไหวตามธรรมชาติของสัตว์ต่างๆ มาดัดแปลงเป็นท่าร่างเพื่อการออกกำลังกายและการป้องกันตัวในระหว่างที่ใช้ชีวิตและการเข้าฌานในถ้ำที่เป็นป่าทึบและมีสัตว์ดุร้าย ซึ่งต่อมาก็ถูกพัฒนาต่อจนกลายเป็นศิลปะป้องกันตัวอันโด่งดัง และเคยเป็นส่วนหนึ่งของกองทัพในสงครามในช่วงสมัยราชวงศ์ถัง และราชวงศ์หมิงอีกด้วย



เย็น 10 รับประทานอาหารเย็น ณ ภัตตาคาร

ที่พัก REZEN SELECT HOTEL หรือระดับเทียบเท่า 4 ดาว

DA Y3 เมืองลั่วหยาง • ถ้ำผาลงเหมิน • อุทยานอวิ้นชิวซาน (รวมรถแบดเตอร์) • ถ้ำน้ำแข็งอวิ้นชิวซาน – เมืองยู่เฉิง

10 (B/L/D)

เช้า 10 รับประทานอาหารเช้า ณ ห้องอาหารโรงแรม

จากนั้นนำท่านเดินทางสู่ ถ้ำผาลงเหมิน หลงเหมินคู่มือ หรือถ้ำหินประตูมังกร (รวมรถแบดเตอร์) ตั้งอยู่ที่เมืองลั่วหยาง มณฑลเหอหนานของจีน ถ้ามีความยาวจากทิศเหนือจรดใต้ประมาณ 1 กิโลเมตร จัดเป็น 1 ใน 3 แหล่งปฏิมากรรมโบราณที่ประกอบด้วย ถ้ำผาม่อเกาคุ ถ้ำผาลงเหมิน และถ้ำผาหยุนกั๋ง ที่มีชื่อเสียงที่สุดในจีน



ถ้ำผาลงเหมิน มีอายุราว 1,500 ปี เริ่มก่อสร้างในสมัยราชวงศ์เว่ยเหนือ ค.ศ. 494 ใช้ระยะเวลาในการก่อสร้าง บูรณะ และ ต่อเติมยาวนานถึง 400 กว่าปีจนถึงยุคราชวงศ์ถังและซ่ง ปัจจุบันยังคงหลงเหลือถ้ำผาแกะสลักอยู่จำนวน 2,100 กว่าคูหา โพรงแท่นบูชา 2,345 ช่อง ศิลปจารึกสลักอักษรจีนและหมายเหตุบันทึกต่างๆ อีก 3,600 กว่าหลัก รวมถึง พุทธเจดีย์ 50 กว่าแห่ง พระพุทธรูปสลักมากกว่า 100,000 องค์ องค์ใหญ่สูงสุดคือ 17 เมตร

เที่ยง 10 | รับประทานอาหารเที่ยง ณ ภัตตาคาร

นำท่านเดินทางสู่ **อุทยานอวิ้นชีวซาน (รวมรถเบตเตอร์)** สถานที่ท่องเที่ยวระดับ 5 A ตั้งอยู่ที่เมืองหลินเฟิน และนำท่านชม **ถ้ำน้ำแข็งอวิ้นชีวซาน** ถ้ำน้ำแข็งที่ก่อตัวขึ้นในยุคธารน้ำแข็งยุคที่ 4 เมื่อกว่า 3 ล้านปีก่อน เป็นหนึ่งในสามสิ่งมหัศจรรย์ของถ้ำน้ำแข็งที่สำคัญของโลก แม้แต่สาเหตุของถ้ำก็ยังเป็นเรื่องลึกลับ กลุ่มถ้ำน้ำแข็งทั้งหมดประกอบด้วย โพรงถ้ำ 11 ช่อง ความยาวรวม 199 เมตร กว้างที่สุด 12 เมตร และสูงสุด 15 เมตร และปี อุณหภูมิภายในถ้ำยังคงอยู่ระหว่างลบ 5 องศาถึงลบ 10 องศาตลอดทั้งปี ฤดูกาลทั้งสี่ในถ้ำนั้นงดงามมาก และทิวทัศน์ของผลึกน้ำแข็งที่ใสราวคริสตัล



สมควรแก่เวลานำท่านเดินทางสู่ **เมืองหยุ่นเฉิง**

ค่ำ 10 | รับประทานอาหารค่ำ ณ ภัตตาคาร

หลังอาหารนำท่านเดินทางเข้าสู่ที่พัก

ที่พัก WEIYUAN INTERNATIONAL HOETL หรือระดับเทียบเท่า 4 ดาว

DAY4

เมืองหยุนหนิง • น้ำตกหูโซ่ว (รวมรถแบคเตอร์) • บ้านถ้ำประธานเหมาเจ๋อตุง • เมืองเหยียนอัน

🕒 (B/L/D)

เช้า 🕒 รับประทานอาหารเช้า ณ ห้องอาหารโรงแรม

จากนั้นนำท่านไปเที่ยวชมน้ำตกหูโซ่ว **น้ำตกหูโซ่ว (รวมรถแบคเตอร์)** ขึ้นชื่อว่าเป็นน้ำตกใหญ่สุดของแม่น้ำเหลืองของจีน ตั้งอยู่ระหว่างมณฑลซานซี กับซานซี สายน้ำเอ่อล้นเป็นน้ำตกขนาดมหึมา สีส้มเข้ม สวยงามตระการตา น้ำตกหูโซ่ว เป็นน้ำตกสี่เหลี่ยมแห่งเดียวในโลก เป็นน้ำตกที่ใหญ่เป็นอันดับสองในประเทศจีนรองจากหวงกั๋วซูใหม่ณฑลกุ้ยโจว สายน้ำแห่งแม่น้ำเหลือง (แม่น้ำวิปโยค) สายเลือดใหญ่ที่หล่อเลี้ยงแผ่นดินจีน และสร้างสมอารยธรรมขึ้นมาหลายให้กับสองฝั่งลุ่มแม่น้ำ

เที่ยง 🕒 รับประทานอาหารกลางวัน ณ ภัตตาคาร

นำท่านย้อนเรื่องราวจุดกำเนิดพรรคคอมมิวนิสต์ของจีน ณ **บ้านถ้ำประธานเหมาเจ๋อตุง** ถ้าหลบซ่อนตัวท่านเหมาเจ๋อตุง และศูนย์ปฏิบัติการพรรคคอมมิวนิสต์ เมืองหยันอัน สถานที่ตั้ง ของสำนักเลขาธิการพรรคคอมมิวนิสต์ เป็นสถานที่ทำงานและพักอาศัยของผู้นำคนสำคัญของพรรค รวมทั้งเหมาเจ๋อตุง โจวเอินไหล เต็งเสี่ยวผิง เป็นต้น เดินทางสู่**เมืองเหยียนอัน** เป็นเมืองสำคัญทางประวัติศาสตร์ เป็นจุดเริ่มต้น และเป็นศูนย์กลางของการปฏิวัติพรรคคอมมิวนิสต์ของจีน ใน ปี พ.ศ.2478 และเป็นเมืองอดีตที่ตั้งสำนักงานใหญ่ของพรรคคอมมิวนิสต์

ค่ำ 🕒 รับประทานอาหารค่ำ ณ ภัตตาคาร

ที่พัก NANLIN HONGYUE HOTEL หรือระดับเทียบเท่า 4 ดาว

DAY5

เมืองเหยียนอัน • แกรนด์แคนยอนยูฉาโกว (รวมรถอุทยาน) • เมืองซีอาน 🕒 (B/L/D)

OPTION: ชมโชว์ราชวงศ์ถัง / ชม โชว์เส้นทางสายไหม (ค่าใช้จ่ายท่านละ ราคา 400 หยวน)

เช้า 🕒 รับประทานอาหารเช้า ณ ห้องอาหารโรงแรม

จากนั้นทำท่านเดินทางไปชม **แกรนด์แคนยอนยูฉาโกว (รวมรถอุทยาน)** ชมความมหัศจรรย์ของหุบเขา มีที่ความแปลกประหลาดของซอกหินต่างๆ ตามร่องหุบเขา มีชื่อเสียงโด่งดัง จากการเผยแพร่ภาพสถานที่นี้ โดยช่างภาพชื่อ Chang Bo ทำให้สถานที่นี้ได้รับยกย่อง เป็น “China Antelope Canyon” คล้ายกับ แอนติโลปแคนยอนในรัฐแอริโซนา สหรัฐอเมริกา

เที่ยง 🕒 รับประทานอาหารกลางวัน ณ ภัตตาคาร

จากนั้นเดินทางสู่ **เมืองซีอาน** เป็นเมืองที่ใหญ่ที่สุดทางภาคตะวันตกเฉียงเหนือของประเทศจีนซีอาน เป็นเมืองแห่งประวัติศาสตร์ที่มีชื่อเสียงของโลกเมืองหนึ่ง ความหมาย: ความสงบสุขทางตะวันตก) เป็นเมืองหลวงของมณฑลซานซี ในประเทศจีน และเป็นหนึ่งในเมืองสำคัญในประวัติศาสตร์จีน ในอดีตซีอานได้เป็นเมืองหลวงของ 13 ราชวงศ์ รวมทั้ง โจว ซิน อั่น และ ถัง ซีอานยังเป็นเมืองปลายทางของเส้นทางสายไหม ซีอานมีประวัติอันยาวนานมากกว่า 3,100 ปี โดยชื่อเดิมว่า ฉางอาน ซึ่งมีความหมายว่า “ความสงบสุขชั่วนิรันดร์”

OPTION: โชว์เส้นทางสายไหม หรือ+ ชมโชว์ราชวงศ์ถัง (ค่าใช้จ่ายท่านละ ราคา 450 หยวน)

โชว์ราชวงศ์ถัง : เป็นการแสดงถึงเรื่องราวของชาวซีอาน วิถีชีวิต ที่เกี่ยวข้องกับชาวซีอานและราชวงศ์ถัง สัมผัสกับความอลังการ ตื่นตา ตื่นใจ ระบบแสงสีเสียงอันตระการตากับการแสดงโชว์ย้อนยุคสมัย

โชว์เส้นทางสายไหม : โชว์ที่บอกเล่าเรื่องราวเส้นทางการค้าโบราณจากนครฉางอาน (ซีอาน) ไปยังอินเดีย เปอร์เซีย ยุโรปและคาบสมุทรอาหรับ สัมผัสกับความอลังการตื่นตาตื่นใจและระบบแสงสีเสียงภายในโรงละครที่ยิ่งใหญ่ (โชว์ที่สวยงามที่สุดของเมืองซีอาน)

ค่ำ 🕒 รับประทานอาหารค่ำ ณ ภัตตาคาร

ที่พัก HOLIDAY INN EXPRESS XI'AN HOTEL หรือระดับเทียบเท่า 4 ดาว

DAY6

ซีอาน • วัดลามะกว้างเหริน • กำแพงเมืองซีอาน (ผ่านชม) • ถนนคนเดินมุสลิม • จัตุรัสหอกหลง-จัตุรัสระฆัง • หลงถิน • สุสานทหารจีนซีอองเต้(รวมรถกอล์ฟ) • สนามบินซีอานเซียงหยาง • สนามบินดอนเมือง
🍷 (B/L/D)

เช้า 🍷รับประทานอาหารเช้า ณ ห้องอาหารโรงแรม

จากนั้น เดินทางสู่**เมืองซีอาน** เป็นเมืองที่ใหญ่ที่สุดทางภาคตะวันตกเฉียงเหนือของประเทศจีนซีอาน เป็นเมืองแห่งประวัติศาสตร์ที่มีชื่อเสียงของโลกเมืองหนึ่ง ความหมาย: ความสงบสุขทางตะวันตก) เป็นเมืองหลวงของมณฑลส่านซีในประเทศจีน และเป็นหนึ่งในเมืองสำคัญในประวัติศาสตร์จีน ในอดีตซีอานได้เป็นเมืองหลวงของ 13 ราชวงศ์ รวมทั้งโจว ชิน อี้่น และ ถัง ซีอานยังเป็นเมืองปลายทางของเส้นทางสายไหม ซีอานมีประวัติอันยาวนานมากกว่า 3,100 ปี โดยชื่อเดิมว่า ฉางอาน ซึ่งมีความหมายว่า “ความสงบสุขชั่ววันรันดร” จากนั้นนำท่าน ****ผ่านชม** กำแพงเมืองซีอาน** หรือ **Xian City** หลงเหลืออยู่ในปัจจุบัน ซึ่งไอดีการสร้างกำแพงเมืองซีอานนั้นเริ่มมาตั้งแต่สมัย จินซี อ่องเต้ เช่นเดียวกับกำแพงเมืองจีน แต่มาสร้างสำเร็จในช่วงราชวงศ์หมิงนั่นเอง กำแพงนี้จะทอดยาวไปถึง 14 กม.เลยทีเดียว นักท่องเที่ยวสามารถเดินชมวิวยุโรปชมกำแพงเมืองได้ จะมีร้านค้าเล็กๆ ให้เราสั่งอะไรอุ่นๆ มาดื่มแก้หนาว รวมถึงมีร้านอาหารของที่ระลึกอีกด้วย และในช่วงกลางวันจะมีการเปิดไฟประดับ ทำให้กำแพงดูสวยงามมากๆ ที่เดียว



ระหว่างนั้น ***ผ่านชม จัตุรัสหอกหลง-จัตุรัสระฆัง** ตั้งอยู่ใจกลางเมืองซีอานบนถนนซีตาเจี้ย เป็นสถาปัตยกรรมสมัยราชวงศ์หมิง สร้างขึ้นในปีที่ 17 แห่งการครองราชย์ของ พระจักรพรรดิหงหวู่(จูหยวนจาง) เป็นพระจักรพรรดิองค์แรกของราชวงศ์ ปูดด้วยหินแกรนิต มีความคงทนแข็งแรงทนทาน พร้อมถ่ายรูปแบบที่ระลึก นำท่านชม **วัดลามะกว้างเหริน (Guangren Temple)** หรือ **วัดลามะ** เป็นวัดที่เก่าแก่ในเมืองซีอานและเป็นวัดลามะเพียงแห่งเดียวของมณฑลส่านซี เปรียบเสมือนสัญลักษณ์ของความสัมพันธ์ทางวัฒนธรรมระหว่าง อี้่น และ ทิเบต และยังเคยผ่านการบูรณะมาแล้วหลายต่อหลายครั้ง นำท่านชมกำแพงหินที่มีรูปสลัก 18 อรหันต์ ชมป้ายการอนุญาตให้สร้างวัดโดยคำสั่งของวังหลวงซึ่งเป็นลายมือของฮ่องเต้คังซี หมัสการเจ้าแม่กวนอิมพันต่าพันมือประทับบนดอกบัวในวิหารเทวราช



เที่ยง ๑๐ | รับประทานอาหารกลางวัน ณ ภัตตาคาร

จากนั้นอิสระทุกท่านซื้อป๊อปปี้ที่ **ถนนคนเดินมุสลิม** เป็นแหล่งรวมของอาหารพื้นเมืองขึ้นชื่อหลากหลายชนิด รวมถึงร้านขายของที่ระลึกและร้านขายผลไม้แห้ง เช่น พุทธา อินทผลาลัม ลูกพลับ กีวี วอลนัทและถั่วต่างๆ ก็มีให้ท่านได้เลือกซื้อมากมายหลายร้าน และเนื่องด้วยตลาดแห่งนี้เป็นตลาดมุสลิม ร้านอาหารส่วนใหญ่ของตลาดแห่งนี้จึงเน้น ที่เนื้อวัว เนื้อแกะเสียบเป็นส่วนใหญ่ ให้ทุกท่านซื้อของฝากกลับบ้านด้วยความประทับใจ

นำท่านเดินทางสู่ **เชิงเขาหลี่ซัน หลินถง** ห่างจากเมืองซีอาน มณฑลส่านซี ประเทศจีนไปทางทิศตะวันออกประมาณ 35 กิโลเมตร สถานที่ตั้งสุสานทหารจีนซีฮ่องเต้ นำท่านชม **สุสานทหารจีนซี หรือ สุสานฉินสี่อหวง (รวมรถแบดเตอร์)** สุสานนี้ถูกพบโดยบังเอิญ โดยชาวนาในหมู่บ้านซีหยาง สุสานนี้ตั้งอยู่บริเวณเชิงเขาหลี่ซัน โดยในระหว่างที่ขุดนั้น ก็บังเอิญพบกับซากของทหารดินเผา ที่มีอายุมากกว่า 2,000 ปี ปัจจุบันรัฐบาลจีนขุดค้นพบวัตถุโบราณที่เป็นกองทัพทหารดินเผา สรรพาวุธ รถม้าและม้าศึก จำนวนทั้งสิ้นกว่า 7,400 ชิ้นภายในบริเวณพื้นที่หลุมสุสานกว่า 25,000 ตร.ม. มีการคาดคะเนว่าอาณาเขตของสุสานฉินสี่อหวงจะมีพื้นที่มากกว่า 2,180 ตร.กม. สุสานฉินสี่อหวงได้รับการคัดเลือกให้เป็นมรดกโลกทางวัฒนธรรมในปี พ.ศ. 2530 อีกด้วย



ค่ำ ๑๐ | รับประทานอาหารค่ำ ณ ภัตตาคาร : เมนูพิเศษ!! สุกี้มองโกล

ถึงเวลาอันสมควร นำท่านเดินทางสู่ สนามบินช็อนเชียงหยาง

22.50 น. ออกเดินทางสู่สนามบินดอนเมือง โดยสายการบินแอร์เอเชีย เที่ยวบินที่ **FD589**

01.45+1 น. เดินทางถึง สนามบินดอนเมือง (กรุงเทพฯ) โดยสวัสดิภาพ พร้อมความประทับใจ

อัตราค่าบริการ*ราคาพิเศษ!! ไม่มีราคาเด็ก*

ราคาเด็ก INF ท่านละ 6,900.-

วันเดินทาง	ราคาทัวร์/ท่าน ห้องละ 2-3 ท่าน	ราคาพักเดี่ยว (พัก 1ท่าน/ห้อง)	ที่นั่ง
18-23 เม.ย.68	34,999.-	6,900.-	30+1

ขออนุญาตเก็บค่าทิปมัคคุเทศก์ท้องถิ่นและคนขับรถ

ท่านละ 2,000 บาท

ที่สนามบินสุวรรณภูมิ

*** ค่าทิปหัวหน้าทัวร์ แล้วแต่ความพึงพอใจของท่าน ***



****กรุณาเช็คพาสปอร์ตก่อนเดินทาง****

พาสปอร์ตมีอายุไม่น้อยกว่า 6 เดือนก่อนเดินทาง

✓ อัตราค่าบริการนี้รวม



ค่าตัวเครื่องบินไป-กลับ



ภาษีสนามบิน, ภาษีน้ำมัน (กรณีสายการบินมีการปรับขึ้นค่าภาษีน้ำมัน ขออนุญาตเก็บค่าใช้จ่ายเพิ่มเติม)



ค่าน้ำหนักกระเป๋าสัมภาระ เป็นไปตามสายการบินกำหนด



ค่าเข้าชม สถานที่ท่องเที่ยว ตามระบุในรายการ



ค่าจ้างมัคคุเทศก์คอยบริการ ตลอดการเดินทาง



ค่ารถรับ-ส่ง และนำเที่ยวตามรายการ

เงื่อนไข

การสำรองที่นั่งและการยกเลิก

การสำรองที่นั่ง

- สำรองที่นั่งพร้อมชำระเงินมัดจำ 10,000 บาท ภายใน 15 วัน หลังจากการจอง
- ชำระส่วนที่เหลือทั้งหมด ก่อนเดินทาง 30 วัน
- กรณีสำรองที่นั่ง น้อยกว่า 30 วัน ชำระเงินจำนวนเต็ม

เงื่อนไขการยกเลิก

แจ้งยกเลิก

50 วัน

ก่อนการเดินทางขึ้นไป

คืนค่าตัวรทั้งหมด

โดยหัก ค่าใช้จ่ายที่เกิดขึ้นจริงทุกกรณี

แจ้งยกเลิก

30 - 49 วัน

ก่อนการเดินทางขึ้นไป

หักค่าใช้จ่าย 50% ของค่าตัวร

โดยหัก ค่าใช้จ่ายที่เกิดขึ้นจริงทุกกรณี

แจ้งยกเลิก

0 - 29 วัน

ก่อนการเดินทางขึ้นไป

หักค่าใช้จ่าย 100% ของค่าตัวร

เงื่อนไข

และข้อกำหนดที่ท่านควรทราบก่อน **“เที่ยวจีน”**

ข้อมูลสำคัญที่ท่านควรทราบและทำความเข้าใจ

1. เกี่ยวกับที่นั่งบนเครื่องบิน เนื่องจากบัตรโดยสารเป็นแบบหมู่คณะ (ราคาพิเศษ) สายการบินจึงขอสงวนสิทธิ์ในการเลือกที่นั่งบนเครื่องบินทุกกรณี
2. กรณีที่ท่านเป็นมุสลิม หรือ นับถือศาสนาอิสลาม หรือ ท่านเจ ท่านมังสวิรัต หรือ แพ้อาหารบางประเภท โปรดระบุมาให้ชัดเจนในขั้นตอนการจอง กรณีที่ท่านแจ้งก่อน การเดินทางกันหันหันอาจมีค่าใช้จ่ายเพิ่มเพื่อชำระกับเมนูใหม่ที่ต้องการ เพราะเมนูเดิมของคุณไม่สามารถยกเลิกได้
3. บางสายการบินอาจมีเงื่อนไขเกี่ยวกับการให้บริการอาหารบนเครื่องบินแตกต่างกัน ขอให้ท่านทำความเข้าใจถึงวัฒนธรรมประจำชาติของแต่ละสายการบินที่กำลังให้บริการที่ท่านอยู่
4. สายการบินอาจมีการงดเสิร์ฟอาหารและเครื่องดื่ม หรือเปลี่ยนแปลงรูปแบบอาหารซึ่งขึ้นอยู่กับสายการบินเป็นผู้กำหนด
5. เรื่องห้องพัก รบกวนแจ้งให้ชัดเจนว่าท่านต้องการพักแบบใด
ในทัวร์จะมีแบบ : พัก 2 ท่าน (ห้อง TWIN หรือ DOUBLE)
พัก 3 ท่าน (ห้อง TRIPPLE)
พัก 1 ท่าน (ห้อง SINGLE **จะเสียค่าใช้จ่ายเพิ่ม**)

เงื่อนไข

และข้อกำหนดที่ท่านควรทราบก่อน **“เที่ยวจีน”**

ข้อมูลสำคัญที่ท่านควรทราบและทำความเข้าใจ

6. เรื่องอาหาร แต่ละเส้นทางจะมีเมนูที่แตกต่างกันออกไป แต่ละเมืองจะมีเมนูเด่นต่างกัน รสชาติต่างกัน วิธีการทำต่างกัน วัตถุดิบต่างกัน รบกวนท่านโปรดทำความเข้าใจ

7. โปรแกรมอาจมีการเปลี่ยนแปลงได้ ขึ้นอยู่กับสถานการณ์หน้างาน เช่น การจราจรที่ติดขัด ,สภาพอากาศ ,การเมือง,ภัยพิบัติทางธรรมชาติ หรือเหตุการณ์อื่นๆ ที่เราไม่สามารถควบคุมได้ ทางบริษัทขอสงวนสิทธิ์ในการเปลี่ยนแปลงโปรแกรมโดยไม่ต้องแจ้งให้ทราบล่วงหน้า แต่จะคำนึงถึงประโยชน์ของลูกค้าเป็นสำคัญ

8. กรณีเจ็บป่วยไม่สามารถเดินทางได้ ต้องมีใบรับรองแพทย์จากทางโรงพยาบาล บริษัทจะทำการเลื่อนการเดินทางให้ท่าน หรือยกเลิกให้ท่านตามเงื่อนไข แต่ทั้งนี้ท่านต้องยอมเสียค่าใช้จ่ายที่เกิดขึ้นจริง

9.รบกวนอ่านและศึกษารายละเอียดทั้งหมดก่อนทำการจอง เพื่อความถูกต้องและประโยชน์ของตัวท่านเอง หากท่านได้ทำการจองและชำระมัดจำแล้ว ถือว่าท่านยอมรับเงื่อนไขทั้งหมด

10.กรณีที่ท่านต้องออกตัวบินภายในประเทศ **รบกวนแจ้งทางทีมงานก่อนเพื่อขอไฟล์บินคอนเฟิร์มก่อนออกตัวทุกครั้ง** หากมิได้แจ้งให้ทราบทางเราจะไม่รับผิดชอบในทุกกรณี

เตือนไทย

เอกสารที่ต้องใช้ในการไป “เที่ยงจีน”

1. พาสปอร์ต
2. ตั๋วเครื่องบินไปกลับ
3. ใบจองโรงแรมที่พัก

“PASSPORT THAI FREE VISA”



ทางรัฐบาลจีน อาจมีการประกาศยกเลิกวีซ่าแบบหมู่คณะกะทันหัน กรณีที่ทางบริษัท ฯ ได้นำส่งข้อมูลของท่าน เพื่อขอวีซ่าไปแล้วกับทางบริษัทฯตัวแทนที่ประเทศจีน จะไม่สามารถขอคืนค่าวีซ่าดังกล่าวได้ และอาจจำเป็นต้องยื่นวีซ่าเดี่ยว โดยมีค่าบริการเพิ่มเติม*

เอกสารที่ใช้ในการทำวีซ่ากรุป สามารถเปลี่ยนแปลงได้ตลอดเวลา ทั้งนี้ขึ้นอยู่กับ การตรวจคนเข้าเมืองนั้นเป็นผู้กำหนด จึงอาจทำให้มีการเรียกเก็บเอกสารอื่นๆ เพิ่มเติมกะทันหัน หรืออาจมีค่าบริการเพิ่มจากที่บริษัททัวร์กำหนด*