



089-659-1717

Office 095-659-1717

H2otour59@gmail.com

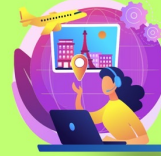
309/167 คอนโดลุมพินี ซิว ชะอำ ต.ชะอำ อ.ชะอำ จ.เพชรบุรี 76120



ใบอนุญาตเลขที่ 11/08185



@h2otour59



2024

**6 วัน 5 คืน**

# บินตรง ลี้เจียง

## ทะเลสาบหลุกูหู ชมวิถีชีวิตเผ่าม้งชิว

**31,900.-** เริ่มต้น

**กุมภาพันธ์-พฤษภาคม 2568**

ภูเขาหิมะ-มังกรหยก-วัดลามะ-ชงจ้านหลิง  
ช่องแคบเสื่อกระโจน-ทะเลสาบหลุกูหู-เมืองโบราณลี่เจียง

✕ **ไม่รวมทิป**

★★★★ **พัก 4 ดาว**

✕ **ไม่เข้าร้าน**

DR5042 BKK-LJG 13:40-17:20  
DR5041 LJG-BKK 10:35-12:40

กำหนดการเดินทาง : วันที่ 13-18, 20-25 กุมภาพันธ์ 68

วันที่ 20-25 มีนาคม 68

วันที่ 24 - 29 เมษายน 68

วันที่ 08-13, 22-27 พฤษภาคม 68

เดินทาง 6 วัน 5 คืน

วันที่	รายการท่องเที่ยว	มื้ออาหาร			โรงแรม
		เช้า	เที่ยง	ค่ำ	
วันแรก	กรุงเทพฯ (สนามบินสุวรรณภูมิ) – ลีเจียง	-	✈	✓	J.P HYLLIS HOTEL หรือเทียบเท่า 4*
วันที่สอง	ภูเขาหิมะมังกรหยก(กระเช้าใหญ่) – โซว์ IMPRESSION – หุบเขาสีน้ำเงิน(รถราง) – อุทยานน้ำหยก – แฉงกริล่า	✓	✓	✓	SILK CIRRUS HOTEL หรือเทียบเท่า 4*
วันที่สาม	วัดลามะซงจ้านหลิง – พิพิธภัณฑน์จามรี – เมืองโบราณแฉงกริล่า – ช่องแคบเสื่อกระโจน(รวมบันไดเลื่อน) – ตำบลลี่	✓	✓	✓	DALI DAY'S BY WYNDHAM HOTEL หรือเทียบเท่า 4*
วันที่สี่	หมู่บ้านซีโจว – ทะเลสาบเอ๋อไห่ – ผ่านชมเจดีย์สามองค์ – เมืองโบราณตำบลลี่ – ทะเลสาบหลูกุฮู – โซว์ กองไฟมั่วซัว	✓	✓	✓	QING CHENG HOTEL หรือเทียบเท่า 4*
วันที่ห้า	ล่องเรือทะเลสาบหลูกุฮู – จุดชมวิวมู่บ้านลีเกอร์ – ทะเลหญ้า – สะพานคู่รัก – ลีเจียง – สระมังกรดำ – เมืองโบราณลีเจียง	✓	✓	✓	J.P HYLLIS HOTEL หรือเทียบเท่า 4*
วันที่หก	ลีเจียง – กรุงเทพฯ (สนามบินสุวรรณภูมิ)	✓	✈	-	



โรงแรมระดับ 4 ดาว หรือเทียบเท่า

## วันแรก ทำอากาศยานสุวรรณภูมิ – ลีเจียง

10.30 น. สนามบินสุวรรณภูมิ อาคารผู้โดยสาร ชั้น 4 เคาน์เตอร์สายการบิน RUILI AIRLINES (DR) โดยมีเจ้าหน้าที่ของบริษัทฯ คอยต้อนรับและอำนวยความสะดวกด้านเอกสารและสัมภาระ



13.40 น. เห็นฟ้าสู่สนามบินลีเจียง สายการบิน RUILI AIRLINES เที่ยวบินที่ DR5042

17.20 น. ถึงท่าอากาศยานเมืองลีเจียง เป็นเมืองที่ตั้งอยู่ทางตอนเหนือของเมืองต้าหลี่ เป็นเมืองพรมแดนระหว่างทิเบตกับจีน ตั้งอยู่ในหุบเขาที่มีทัศนียภาพงดงาม เป็นถิ่นที่อยู่ของชาวหน้าซี ซึ่งอพยพมาจากทิเบต ถือเป็นชนกลุ่มน้อยที่มีความน่าสนใจทั้งทางขนบธรรมเนียมและวัฒนธรรม เช่น การมีโครงสร้างทางสังคมแบบสตรีเป็นใหญ่ และยังมีภาษาภาพสัญลักษณ์ที่เป็นเอกลักษณ์อีกด้วย หลังผ่านพิธีตรวจคนเข้าเมือง

ค่ำ บริการอาหารค่ำ ณ ภัตตาคาร หลังอาหาร

☞ นำท่านเข้าสู่ที่พัก (ลีเจียง) J.P HYLLIS HOTEL หรือเทียบเท่า 4\*

## วันที่สอง ภูเขาหิมะมังกรหยก(กระเช้าใหญ่) – ไชว์ IMPRESSION – หุบเขาสีน้ำเงิน(รถราง) – อุทยานน้ำหยก – แฉงกรีล่า

เช้า บริการอาหารเช้า ณ ที่พัก หลังอาหาร นำท่านนั่งกระเช้าใหญ่ ใช้เวลาประมาณ 20 นาที ขึ้นสู่ยอดเขาหิมะมังกรหยก ที่ระดับความสูง 4,506 เมตร ท่านสามารถชื่นชมธรรมชาติที่โอบล้อมด้วยขุนเขา ปกคลุมไปด้วยหิมะสัมผัสหิมะบนยอดเขา อีศระถ่ายภาพเก็บไว้เป็นที่ระลึก

**หมายเหตุ:** ในกรณีที่มีการประกาศปิดให้บริการกระเช้าใหญ่ อันเนื่องมาจาก อาทิเช่น สภาพแวดล้อม สภาพอากาศ การปิดบำรุงซ่อมแซม การจำกัดคนขึ้น ทางบริษัทขอสงวนสิทธิในการปรับเปลี่ยนโปรแกรม สมควรแก่เวลานำท่านลงจากภูเขาหิมะมังกรหยก นำท่านชมไชว์ IMPRESSION LIJIANG ที่ออกแบบโดยผู้กำกับจางอวี๋โหมว การันตีความยิ่งใหญ่ได้จากผลงานพิธีเปิดและปิดโอลิมปิกเกมส์ ที่กรุงปักกิ่ง 2008 เวทีการแสดงถูกเนรมิตรขึ้นบริเวณใกล้กับภูเขาหิมะมังกรหยก โดยใช้วิวจริงของภูเขาหิมะมังกรหยกเป็นฉากหลังประกอบการแสดงนี้จะเป็นการสะท้อนเรื่องราวที่เกี่ยวข้องกับภูเขาหิมะมังกรหยก อันศักดิ์สิทธิ์ และประเพณีของชนกลุ่มน้อยของเมืองลีเจียง เป็นโชว์ของชนกลุ่มน้อยที่ยิ่งใหญ่ และจะทำให้ท่านประทับใจในมนต์เสน่ห์ของยูนนานอย่างมิรู้ลืม



เที่ยง

**บริการอาหารกลางวัน ณ ภัตตาคาร** นำท่านสู่ **ดินแดนภูเขาพระจันทร์สีน้ำเงิน** ชาวบ้านเรียกกันว่า “สี่ขาเห่ยสี่กู่” ตั้งอยู่ตรงรอยต่อตะเข็บชายแดนทิเบตยูนนาน เสฉวน ภูเขาจะเป็นเทือกเขาใหญ่ที่ชาวโพลนไปด้วยหิมะ เปรียบดังหมวกใบสีขาวบริสุทธิ์ที่ปกคลุมยอดเขา ท่านจะหลงใหลกับภูเขาหิมะสวรรค์แห่งนี้ประหนึ่งดังความฝันที่ไม่อยากตื่นลืมตา ความสูงประมาณ 3,908 เมตรจากระดับน้ำทะเล อากาศด้านบนนั้นบริสุทธิ์ยิ่งนักเกินคำบรรยาย จากนั้นนำท่านสู่ **อุทยานน้ำหยก** สถานที่แห่งนี้เป็นที่มาของตำนานวัฒนธรรมของชนเผ่าหน้าซีที่กลมกลืนกับธรรมชาติที่งดงาม อันประกอบด้วย ประตูล้อมรอบซึ่งมีรูปปั้น แกะสลักด้วยไม้ ช่างขวาเป็นพ่อ ช่างซ้ายเป็นแม่ และน้ำตกมังกร ที่ไหลหลังไปตามไหล่เขา แบ่งได้เป็น 3 ชั้น ชั้นแรกมีชื่อว่า “มังกรออกถ้ำ” ชั้นที่สองมีชื่อว่า “มังกรเล่นน้ำ” ชั้นที่สามมีชื่อว่า “มังกรโบยบิน” และยังมีต้นไม้มหัศจรรย์ซึ่งเป็นที่สักการะของคนท้องถิ่นมีอายุมากกว่า 500 ปี



**ค่ำ** **บริการอาหารค่ำ ณ ภัตตาคาร** หลังอาหาร เข้าสู่ที่พัก **SILK CIRRUS HOTEL หรือเทียบเท่า 4\***

**วันที่สาม วัดลามะซงจ้านหลิง – พิพิธภัณฑน์จามรี – เมืองโบราณแซงกริล่า – ช่องแคบเสื่อกระโจน(รวมบันไดเลื่อน) – ดำหลี่**

**เช้า** **บริการอาหารเช้า ณ ที่พัก** หลังอาหารเช้า นำท่านชม **วัดลามะซงจ้านหลิง** ตั้งอยู่บริเวณเชิงเขาฝอปิงสร้างขึ้นในปี ค.ศ. 1679 เป็นวัดลามะอายุกว่า 300 ปี มีพระลามะจำพรรษาอยู่กว่า 700 รูป สร้างขึ้นโดยดาไลลามะองค์ที่ 5 ใกล้เคียงกับสมัยอยุธยาตอนต้น ในช่วงศตวรรษที่ 18 สมัยจักรพรรดิคังซี แห่งราชวงศ์ชิง และได้มีการซ่อมแซมต่อเติมอีกหลายครั้ง โครงสร้างของวัดแห่งนี้สร้างตามแบบพระราชวังโปตาลา ในเมืองลาซา (ทิเบต) มีหอประชุมหลัก 2 หอ และโอบล้อมไปด้วยห้องพักสำหรับพระกว่า 100 ห้อง ยังมีโบราณวัตถุอีกมากมาย รวมทั้งรูปปั้นทองสัมฤทธิ์ที่มีชื่อเสียงมากที่สุด นำท่านเดินทางสู่ **พิพิธภัณฑน์เนื้อจามรี** เป็นพิพิธภัณฑน์ที่เล่าความเป็นมาอย่างยาวนานเกี่ยวกับจามรี พร้อมโซนจัดแสดงรูปภาพและรูปปั้น โซนการแสดงการผลิตอาหารจากจามรี เพราะที่นี้ถือเป็นฐานโรงงานอุตสาหกรรมการผลิตอาหารแปรรูปจากจามรีอีกด้วย จากนั้นนำท่านกลับสู่เมืองดำหลี่



**เที่ยง** **บริการอาหารกลางวัน ณ ภัตตาคาร** หลังอาหารนำท่านเดินทางสู่สมควรแก่เวลานำท่านเดินทางสู่ **เมืองจงเตี้ยน** นำท่านชม **เมืองโบราณจงเตี้ยน** จุดตั้งย้อนเวลาสู่อดีต บ้านเรือนที่นี่จะเป็นการสร้างโดยใช้ไม้ทั้งหลังลักษณะบ้านจะเป็น 3 ชั้น เมืองเก่าแห่งนี้ตั้งอยู่ติดกับยอดเขาเล็กๆ บนยอดเขานั้นมีวัดต้าฝอ และเจดีย์จ้วนจิง (เจดีย์ระฆัง) และให้ท่านแวะเลือกซื้อสินค้าพื้นเมืองต่างๆตามอัธยาศัย จากนั้นนำท่านชม **ช่องแคบเสื่อกระโจน** ระหว่างทางแยกของเมืองลี่เจียงและเมืองจงเตี้ยน เป็นหน้าผาสูงที่มีความงดงามและมีชื่อเสียงไปทั่วโลก มีความยาว 17 กม. เป็นช่องแคบช่วงที่แม่น้ำแยงซีไหลลงมาจากริมเขาเจียง (แม่น้ำทรายทอง) มีน้ำไหลเชี่ยวช่วงที่แคบที่สุดมีความกว้างเพียง 30 เมตร ตามตำนาน



เล่าได้ว่า ในอดีตของแถบแห่งนี้แคบจนเรือสามารถกระโดดข้ามไปยังฝั่งตรงข้ามได้จึงเป็นที่มาของชื่อของ  
แคบเสือกระโจน จากนั้นนำท่านเดินทางสู่ **ต้าหลี่**

**ค่ำ** บริการอาหารค่ำ ณ ภัตตาคาร หลังอาหาร

➡ นำท่านเข้าสู่ที่พัก **DALI DAY'S BY WYNDHAM HOTEL หรือเทียบเท่า 4\***

**วันที่สี่** หมู่บ้านซีโจว – ทะเลสาบเอ๋อไห่ – ผ่านชมเจดีย์สามองค์ – เมืองโบราณต้าหลี่ –  
ทะเลสาบหลูหนู – โข่วก่องไฟโมโซ

**เช้า** บริการอาหารเช้า ณ ที่พัก หลังอาหารท่านชม **เมืองโบราณซีโจว**

ซึ่งเป็นถนนโบราณ ในสมัยอาณาจักรน่านเจ้า ชมตึกรามบ้านช่องสมัย  
โบราณที่บูรณะตามแบบเดิมเมื่อกว่า 500 ปี ส่วนใหญ่จะเปิดเป็นร้าน  
ขายสินค้าต่างๆ ที่แสดงถึงความเจริญในอดีต ชมประตูเหนือใต้ และ  
สัญลักษณ์ของเมืองต้าหลี่ อีสระให้ท่านได้ช้อปปิ้งสินค้าพื้นเมือง

จากนั้นนำท่านสู่ **ทะเลสาบเอ๋อไห่** หนึ่งในไฮไลต์ของต้าหลี่ พร้อมกับทัศนียภาพของเทือกเขาชางซานที่  
ทอดยาวเรียงตัวเป็นฉากหลัง กลางน้ำมีเกาะแก่งขึ้นอยู่หลายเกาะ นักท่องเที่ยวจะชอบนิยมไปนั่งเรือชมวิว  
แฉะตามเกาะและหมู่บ้านต่างๆ ริมทะเลสาบ บ้างก็ไปเช่าจักรยานขี่ชมวิรรอบๆ ทะเล จากนั้น **ระหว่าง**  
**ทางผ่านชมเจดีย์สามองค์ (ถ่ายรูปด้านนอก)** เป็นสัญลักษณ์ของเมืองต้าหลี่ โดดเด่นสวยงามอยู่ริม  
ทะเลสาบเอ๋อไห่



**เที่ยง** บริการอาหารกลางวัน ณ ภัตตาคาร จากนั้นนำท่านสู่ **เมืองโบราณ**

**ต้าหลี่** อดีตเมืองหลวงของอาณาจักรโบราณน่านเจ้า ชมกำแพงเมือง  
โบราณ บ้านเรือน ร้านค้าและสัมผัสวิถีชีวิตความเป็นอยู่ของชาว  
พื้นเมืองที่ส่วนใหญ่เป็นชนกลุ่มน้อยชาวหน่าซี ให้ท่านเลือกชมและเลือก  
ซื้อสินค้าที่ระลึก นำท่านเดินทางสู่ **หลูหนู** ซึ่งตั้งอยู่บนยอดเขา จากนั้น

นำท่านแวะชมวิวทิวทัศน์ **ทะเลสาบหลูหนู** ซึ่งเป็นหนึ่งในบรรดาทะเลสาบของจีนที่มีความลึกที่สุด ตั้งอยู่บน  
พื้นที่ของสองมณฑลคือ ยูนนานและเสฉวนน้ำใสดูขุ่นมุกที่โดนโอบล้อมไปด้วยบรรดาภูเขา มีคำเปรียบ  
เปรยชื่นชมความงามมากมาย เช่น “อัญมณีแห่งที่ราบสูง” “ทิวทัศน์ที่สวยงามแห่งทิศตะวันออก” ใน  
ทะเลสาบมีเกาะเล็กเกาะน้อยถึง 5 แห่ง 3 แห่งมีภูเขาโอบล้อมทั้งสี่ด้าน



**ค่ำ** บริการอาหารค่ำ ณ ภัตตาคาร หลังอาหาร นำท่าน **ชมการแสดงรอบกองไฟของชาวเผ่าโมโซ** ชมการ  
แสดงต้อนรับแขกที่มาจากเพื่อนของหนึ่งในชนกลุ่มน้อยนับ 41 เผ่าของยูนนาน ชนเผ่าแห่งนี้จะมีผู้หญิงเป็นใหญ่  
เป็นหัวหน้าครอบครัวที่จะมีสิทธิ์ขาดในการเลือกคู่ทั้งยังเป็นที่พักการระของผู้ชายในเผ่าอีกด้วย

➡ นำท่านเข้าสู่ที่พัก **DALI DAY'S BY WYNDHAM HOTEL หรือเทียบเท่า 4\***

**วันที่ห้า** ล่องเรือทะเลสาบหลูหนู – จุดชมวิวมู่บ้านลีเกรย์ – ทะเลหญ้า – สะพานคู่รัก –

**เช้า** บริการอาหารเช้า ณ **ที่พัก** หลังอาหารเช้าท่านเดินทางสู่ **ล่องเรือชมความงามทะเลสาบหลูกุ** เพื่อนำท่านขึ้นเกาะไปสักการะสิ่งศักดิ์สิทธิ์ที่วัดหลู่ปี้ ซึ่งตั้งอยู่บนเกาะกลางทะเลสาบหลูกุอยู่ระหว่างอำเภอหนึ่งลิ่งมณฑลยูนนานกับอำเภอเถียนจินของมณฑลเสฉวนห่างจากลี่เจียงเมืองโบราณที่มีชื่อเสียงของมณฑลยูนนานประมาณ 270 กิโลเมตร เนื่องจากไม่มีมลภาวะน้ำจึงบริสุทธิ์ใสสะอาด จากนั้นนำท่านสู่ **จุดชมวิวมูบ้านลี่เกอรัย** ให้ท่านได้เก็บภาพประทับใจของวิวรอบทะเลสาบจากมุมสูงรายล้อมด้วยหมู่บ้านที่สร้างอย่างเป็นเอกลักษณ์ของชาวโมโซว นำท่านชม **เฉาไห่ หรือทะเลหญ้า** 15,000 ไร่ เป็นอ่าวแห่งหนึ่งในทะเลสาบหลูกุ แต่มีลักษณะพิเศษคือมีหญ้าและพีชน้ำขึ้นอยู่เต็มบริเวณ เนื่องจากการทับถมของตะกอนเป็นเวลาหลายปี เป็นที่อยู่ของพีชน้ำและสัตว์น้ำหลากหลายสายพันธุ์ ทั้งสองฟากมีหมู่บ้านเก่าแก่ ซึ่งเชื่อมต่อกันด้วยสะพานไม้ยาวเหยียดที่รู้จักกันดีว่าเป็น **สะพานหงสาว** หมู่ชาวเผ่าโมโซวจากหมู่บ้านทั้งฝั่งยูนนาน และเสฉวนมักใช้เป็นทางข้ามเพื่อไปพบปะผู้หญิงอีกหมู่บ้าน

**กลางวัน** บริการอาหารกลางวัน ณ **ภัตตาคาร** หลังอาหารเช้าท่านสู่ จากนั้นนำท่านเดินทางสู่ **เมืองลี่เจียง** (ใช้เวลาเดินทางประมาณ 2 ชม.ครึ่ง) ซึ่งเป็นเมืองที่ตั้งอยู่ทางตอนเหนือของเมืองต้าหลี่ เป็นเมืองพรมแดนระหว่างทิเบตกับจีน ตั้งอยู่ในหุบเขาที่มีทัศนียภาพงดงาม เป็นถิ่นที่อยู่ของชาวหน้าซี ซึ่งอพยพมาจากทิเบต ถือเป็นชนกลุ่มน้อยที่มีความน่าสนใจทั้งทางขนบธรรมเนียมและวัฒนธรรม เช่น การมีโครงสร้างทางสังคมแบบสตรีเป็นใหญ่ และยังมีภาษาภาพสัญลักษณ์ที่เป็นเอกลักษณ์อีกด้วย นำท่านชม **สระน้ำมังกรดำ** (Heilongtan, Black Dragon Pool) หรือเฮยหลงตัน สระน้ำมังกรดำมีจุดเด่นที่ความใสของน้ำที่ใสราวกับมรกต นอกจากนี้ภายในสวนยังมีการสถาปัตยกรรมต่างๆ ที่ผสมผสานวัฒนธรรมของชาวฮั่น ทิเบต และหน้าซี ไว้ด้วยกัน ในสวนแห่งนี้มี พิพิธภัณฑ์ศิลปะตงปา ด้านในของพิพิธภัณฑ์มีสิ่งๆ ที่แสดงถึงวัฒนธรรมตงปามากมาย เช่น รูปภาพต่างๆ และอักษรตงปาซึ่งมีลักษณะคล้ายกับอักษร Hieroglyphics ของอียิปต์ บรรยากาศภายในสวนนั้นเงียบสงบและงดงามด้วยบึงน้ำใสสะอาดสะท้อนภาพทิวทัศน์ของเทือกเขาหิมะมังกรหยกได้อย่างชัดเจน นำท่านสู่ **เมืองโบราณลี่เจียง** สร้างในสมัยราชวงศ์ช่งใต้ (พ.ศ. 1670–1814 ) แม้ภายหลัง พ.ศ. 2492 มีการสร้างเมืองใหม่ แต่ชาวหน้าซีก็ยังคงอนุรักษ์และอาศัยในเมืองเก่าแห่งนี้ ปัจจุบันมีประชากรอาศัยอยู่ราว 50,000 คน พื้นที่ประมาณ 5 ตารางกิโลเมตร จึงเรียกชื่อเมืองแห่งนี้ว่าต้าหยัน (ต้าแปลว่าใหญ่ หยันแปลว่าแท่นฝนหมึก) ที่นี่จะมีร้านขายสินค้าในชีวิตประจำวัน เครื่องใช้ ครั้วเรือนที่ทำมาจากทองแดง และของที่ระลึกต่างๆ ความงดงามของธรรมชาติผนวกกับสิ่งๆ ที่มนุษย์สร้างขึ้น ตลอดจนถึงวิถีชีวิตของชาวพื้นเมืองภาพของผู้สูงวัยที่ยังคงแต่งกายในชุดประจำเผ่าของชาวหน้าซีอันเป็นภาพสะท้อนที่ลงตัวและ



กลมกลืนอย่างยิ่ง จึงทำให้เมืองแห่งนี้ได้รับการประกาศให้เป็น มรดกโลกทางวัฒนธรรม จากองค์การยูเนสโก  
ใน พ.ศ. 2540

เย็น บริการอาหารเช้า ณ ภัตตาคาร หลังอาหารนำท่านเข้าสู่ที่พัก JIN JIANG HOTEL หรือเทียบเท่า 4\*

## วันที่หก ลีเจียง – ทำอากาศยานสุวรรณภูมิ

เช้า บริการอาหารเช้า ณ ที่พัก หลังอาหาร นำท่านเดินทางสู่สนามบินลี่เจียง

10.35 น. เห็นฟ้ากลับสู่กรุงเทพฯ สายการบิน RUILI AIRLINES เที่ยวบินที่ DR5041

12.40 น. ถึงท่าอากาศยานสุวรรณภูมิ โดยสวัสดิภาพ

**หมายเหตุ !** โปรแกรมการเดินทางอาจเปลี่ยนแปลงตามความเหมาะสม บริษัทฯ ขอสงวนสิทธิ์ในการ  
ปรับเปลี่ยนราคา หากมีการปรับขึ้นของราคาน้ำมันของสายบิน

อัตราค่าบริการ บินตรงลี่เจียง แข่งกริล่า หลากหู 6 วัน 5 คืน

**“ไม่เข้าร้าน ไม่รวมทิป!!”**

กำหนดเดินทาง	ผู้ใหญ่	พักเดี่ยว
วันที่ 13 – 18, 20 – 25 กุมภาพันธ์ 2568	31,900.-	6,500.-
วันที่ 20 – 25 มีนาคม 2568	31,900.-	6,500.-
วันที่ 24 - 29 เมษายน 2568	32,900.-	6,500.-
วันที่ 08 – 13, 22 – 27 พฤษภาคม 2568	31,900.-	6,500.-

\*\*บริษัทขอสงวนสิทธิ์ที่จะเลื่อนการเดินทางในกรณีที่มีผู้ร่วมคณะไม่ถึง 16 ท่าน \*\*

### อัตราค่าบริการนี้รวม

-ค่าตัวเครื่องบินไปกลับ 20 กิโล รวมค่าภาษีสนามบิน

-ค่าที่พักห้องละ 2 ท่าน

-ค่าวีซ่าจีน (หนังสือเดินทางไทย)

-ค่าเข้าชมสถานที่ตามรายการ

-ค่าประกันอุบัติเหตุการท่องเที่ยว ท่านละ 1,000,000.-บาท

-ค่าอาหารตามรายการ

### อัตราค่าบริการนี้ไม่รวม

-ค่าทำเอกสารของผู้ถือหนังสือเดินทางต่างด้าว

-ค่าวีซ่าของคนต่างชาติ

-ค่าทำหนังสือเดินทาง

-ค่าน้ำหนักเกินจากสายการบินกำหนด 20 กก.

-ค่าใช้จ่ายส่วนตัว เช่น ค่าโทรศัพท์, ค่าซักผ้า, ค่าอาหาร, เครื่องดื่มนอกเหนือรายการ

-ค่าทิปเจ้าหน้าที่บริการของโรงแรม, ค่าภาษีมูลค่าเพิ่ม 7%

- ค่าทิปไกด์ท้องถิ่น 10 หยวน คนขับรถ 10 หยวน หัวหน้าทัวร์ 10 หยวน /ต่อวัน/ต่อคน รวม 6 วัน 180 หยวน

## สำรองที่นั่ง

ชำระเงินมัดจำ ท่านละ **15,000 บาท** พร้อมแจ้งชื่อเป็นภาษาอังกฤษตามหนังสือเดินทาง  
ส่วนที่เหลือชำระทั้งหมดก่อนการเดินทาง 15-20 วัน



### เงื่อนไขการยกเลิก

1. ยกเลิกก่อนการเดินทาง 30 วัน เก็บค่าบริการทั้งหมด 100% ทุกกรณี (หากการันตีมัดจำกับสายการบิน ไม่สามารถคืนเงินได้ทุกกรณี)
2. ยกเว้นกรุปที่เดินทางช่วงวันหยุด หรือเทศกาลที่ต้องการันตีมัดจำกับสายการบิน หรือกรุปที่มีการการันตีมัดจำที่ปักโดยตรงหรือโดยการผ่านตัวแทนในประเทศหรือต่างประเทศและไม่อาจขอคืนเงินได้ รวมถึงเที่ยวบินพิเศษ เช่น EXTRA FLIGHT และ CHARTER FLIGHT จะไม่มีการคืนเงินมัดจำหรือค่าทัวร์ทั้งหมด เนื่องจากค่าตัวเป็นการเหมาจ่ายในเที่ยวบินนั้นๆ เมื่อมัดจำแล้วท่านสามารถหาผู้เดินทางมาเปลี่ยนแปลงในช่วงเวลาที่กำหนดสายการบินออกตัว



บริษัทมีประกันอุบัติเหตุในวงเงินจำนวนประมาณ  
1,000,000 บาท

ผู้ได้รับสิทธิ์ประกันอุบัติเหตุมีอายุไม่เกิน 80 ปีบริบูรณ์

กรณี เกิดอุบัติเหตุบริษัทรับผิดชอบและคุ้มครองตาม  
เงื่อนไขของประกันเท่านั้น !!





# หมายเหตุ

1. บริษัทฯ มีสิทธิ์ที่จะเปลี่ยนแปลงรายละเอียดบางประการในทัวร์นี้ เมื่อเกิดเหตุสุดวิสัยจนไม่อาจแก้ไขได้
  2. บริษัทฯ ไม่รับผิดชอบค่าเสียหายในเหตุการณ์ที่เกิดจากสายการบิน ภัยธรรมชาติ ปฏิวัติและอื่นๆ ที่อยู่นอกเหนือการควบคุมของทางบริษัทฯ หรือค่าใช้จ่ายเพิ่มเติมที่เกิดขึ้นทางตรงหรือทางอ้อม เช่น การเจ็บป่วย, การถูกทำร้าย, การสูญหาย, ความล่าช้า หรือจากอุบัติเหตุต่างๆ
  3. หากท่านถอนตัวก่อนรายการท่องเที่ยวจะสิ้นสุดลง ทางบริษัทฯ จะถือว่าท่านสละสิทธิ์และจะไม่รับผิดชอบค่าบริการที่ท่านได้ชำระไว้แล้ว ไม่ว่ากรณีใดๆ ทั้งสิ้น
  4. บริษัทฯ จะไม่รับผิดชอบต่อการห้ามออกนอกประเทศ หรือห้ามเข้าประเทศ อันเนื่องมาจากมีสิ่งผิดกฎหมาย หรือเอกสารเดินทางไม่ถูกต้อง หรือการถูกปฏิเสธในกรณีอื่นๆ
  5. รายการนี้เป็นเพียงข้อเสนอที่ต้องได้รับการยืนยันจากบริษัทฯ อีกครั้งหนึ่ง หลังจากได้สำรองที่นั่งบนเครื่องบิน และโรงแรมที่พักในต่างประเทศเป็นที่เรียบร้อยแล้ว แต่อย่างไรก็ตาม รายการนี้อาจเปลี่ยนแปลงได้ตามความเหมาะสม
  6. ราคานี้คิดตามราคาตัวเครื่องบินในปัจจุบัน หากราคาตัวเครื่องบินปรับสูงขึ้น บริษัทฯ สงวนสิทธิ์ที่จะปรับราคาตัวเครื่องบินตามสถานการณ์ดังกล่าว
  7. กรณีเกิดความผิดพลาดจากตัวแทน หรือหน่วยงานที่เกี่ยวข้อง จนมีการยกเลิก ล่าช้า เปลี่ยนแปลง การบริการจากสายการบินบริษัทฯ ขนส่ง หรือหน่วยงานที่ให้บริการ บริษัทฯ จะดำเนินการโดยสุดความสามารถที่จะจัดบริการทัวร์อื่นทดแทนให้ แต่จะไม่คืนเงินให้สำหรับค่าบริการนั้นๆ
  8. มีคฤหัสถ์ พนักงาน และตัวแทนของบริษัทฯ ไม่มีสิทธิ์ในการให้คำสัญญาใดๆ ทั้งสิ้นแทนบริษัทฯ นอกจากนี้เอกสารลงนามโดยผู้มีอำนาจของบริษัทฯ ก้กำกับเท่านั้น
  9. หากไม่สามารถไปเที่ยวในสถานที่ที่ระบุในโปรแกรมได้ อันเนื่องมาจากธรรมชาติ ความล่าช้า และความผิดพลาดจากทางสายการบินจะไม่มีการคืนเงินใดๆ ทั้งสิ้น แต่ทั้งนี้ทางบริษัทฯ จะจัดหารายการเที่ยวสถานที่อื่นๆ มาให้ โดยขอสงวนสิทธิ์การจดหาหนีโดยไม่แจ้งให้ทราบล่วงหน้า
  10. ในกรณีลูกค้าชำระเงินด้วยบัตรเครดิต หากกรรผู้ยกเลิกไม่สามารถออกได้ ในการคืนเงินลูกค้าจะถูกหัก 3% จากยอดจำนวนเต็ม
- \*\*\*บริษัทฯ ขอสงวนสิทธิ์เปลี่ยนแปลงรายการตามความเหมาะสม แต่คงรักษามาตรฐานการบริการและผลประโยชน์  
ผู้เดินทางเป็นสำคัญ (ราคาดังกล่าวอาจเปลี่ยนแปลงได้ ทั้งนี้ขึ้นอยู่กับค่าเงินบาทและค่าน้ำมันเพิ่มเติมที่สายการบินเรียกเก็บ)

