



089-659-1717

Office 095-659-1717

H2otour59@gmail.com

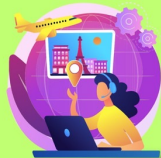
309/167 คอนโดลุมพินี ซิว ชะอำ ต.ชะอำ อ.ชะอำ จ.เพชรบุรี 76120



ใบอนุญาตเลขที่ 11/08185



@h2otour59



2024

หนาวนี้เขาสวยเกิน
ลี่เจียง
 ภูเขาหิมะ-มังกรหยก ต้าหลี่

CDR148
5วัน 4คืน

ชมโชว์สุดอลังการ
IMPRESSION LIJIANG

เดินทาง
ธันวาคม 67 - มีนาคม 68
 สายการบิน Ruili Airlines (DR)
 น้ำหนักกระเป๋า 20 KG

เริ่มต้นเพียง
16,888.-

เมนูพิเศษ!
 สุกีปลาแซลมอน

สุดอลังการนั่งกระเช้าใหญ่ พิชิตภูเขาหิมะมังกรหยก
 ชมความสวยงามของหุบเขาพระจันทร์สีน้ำเงิน
 ช่องแคบเสื่อกระโจน สระมังกรดำ เมืองโบราณลี่เจียง
 เมืองโบราณขวงหลาง ทะเลสาบเอ๋อร์ไห่ นั่งรถม้า ซานโตริณี

FLIGHT:





เที่ยวบิน	เวลาออก	เวลาถึง
DR5042	15.15	19.00

เที่ยวบิน	เวลาออก	เวลาถึง
DR5041	12.10	14.05

CDR148 หนาวนี้เขาสวยเกิน ลี่เจียง ภูเขาหิมะมังกรหยก ต้าหลี่ 5 วัน 4 คืน

สุดอลังการนั่งกระเช้าใหญ่ พิชิตภูเขาหิมะมังกรหยก
ชมความสวยงามของหุบเขาพระจันทร์สีน้ำเงิน ช่องแคบเสือกระโจน
สระมังกรดำ เมืองโบราณลี่เจียง เมืองโบราณชวงหลาง ทะเลสาบเอ๋อร์ไห่ นั่งรถม้า ซานโตรินี

 พิเศษชมโชว์ สุดอลังการ IMPRESSION LIJIANG
 เมนูพิเศษ!! สุกี้ปลาแชลมอน

เดินทางโดยสายการบิน Ruili Airlines (DR) น้ำหนักสัมภาระโหลดใต้ท้องเครื่อง 20 Kg. / CARRY ON 5 Kg.

วันที่	โปรแกรมท่องเที่ยว	เช้า	เที่ยง	เย็น	โรงแรม
1	ทำอากาศยานนานาชาติสุวรรณภูมิ - ทำอากาศยานลี่เจียง ชั้นยี่ - เมืองลี่เจียง DR5042 BKK-LJG 15.15-19.00				LUCKY DRAGON HOTEL หรือระดับใกล้เคียงกัน
2	เมืองลี่เจียง - เมืองต้าหลี่ - เมืองโบราณชวงหลาง - นั่งรถม้า+ทะเลสาบเอ๋อร์ไห่+โค้ง S - ผ่านชมเกาะผู่ตุ่ (xiao putuo) - ซานโตรินี (รวมรถแบบเตอร์ซาขึ้น)				GAN WANG HOTEL หรือระดับใกล้เคียงกัน
3	วัดเจ้าแม่กวนอิม - เมืองโบราณต้าหลี่ - ผ่านชมเจดีย์สามองค์ - เมืองลี่เจียง - สระมังกรดำ - ร้านยา - เมืองโบราณลี่เจียง				LUCKY DRAGON HOTEL หรือระดับใกล้เคียงกัน
4	ภูเขาหิมะมังกรหยก+นั่งกระเช้าใหญ่ - ชมโชว์ IMPRESSION LIJIANG - หุบเขาสีน้ำเงิน ไร่สุ่ยเหอ (รวมค่ารถรางไป-กลับ) - อุกยานน้ำหยก - ร้านหยก				LUCKY DRAGON HOTEL หรือระดับใกล้เคียงกัน
5	ทำอากาศยานลี่เจียง ชั้นยี่ - ทำอากาศยานนานาชาติสุวรรณภูมิ DR5041 LJG-BKK 12.10-14.05				

วันเดินทาง	ราคาผู้ใหญ่ (บาท)	ราคาเด็ก (บาท)	พักเดี่ยว/ เดินทางท่าน เดี่ยว เพิ่ม (บาท)	ที่นั่ง	หมายเหตุ
03-07 ธันวาคม 2567	17,888	(ไม่มีราคาเด็ก INF อายุไม่เกิน 2 ปี ราคา 5,500 บาท)	5,500	20	
10-14 ธันวาคม 2567	17,888			20	
24-28 ธันวาคม 2567	18,888			20	
31 ธันวาคม 2567 – 04 มกราคม 2568	19,888			20	
07-11 มกราคม 2568	18,888			20	
14-18 มกราคม 2568	16,888			20	
21-25 มกราคม 2568	17,888			20	
11-15 กุมภาพันธ์ 2568	18,888			20	
18-22 กุมภาพันธ์ 2568	16,888			20	
25 กุมภาพันธ์ - 01 มีนาคม 2568	18,888			20	
04-08 มีนาคม 2568	17,888			20	
11-15 มีนาคม 2568	18,888			20	
18-22 มีนาคม 2568	18,888			20	

วันที่หนึ่ง ทำอากาศยานนานาชาติสุวรรณภูมิ – ทำอากาศยานลี่เจียง ชั้นยี่ – เมืองลี่เจียง

🍴 อาหาร เย็น

- 12.00 น. พร้อมกัน ณ ทำอากาศยานนานาชาติสุวรรณภูมิ ประเทศไทย อาคารผู้โดยสารขาออกระหว่างประเทศ ชั้น 4 เคาน์เตอร์สายการบิน บิน Ruili Airlines (DR) โดยมีเจ้าหน้าที่บริษัทฯ คอยต้อนรับอำนวยความสะดวกด้านเอกสาร
- 15.15 น. เดินทางสู่ ทำอากาศยานลี่เจียง ชั้นยี่ โดยสายการบิน Ruili Airlines (DR) เที่ยวบินที่ DR5042
- 19.00 น. เดินทางถึง ทำอากาศยานลี่เจียง ชั้นยี่ สาธารณรัฐประชาชนจีน นำท่านสู่ขั้นตอนการตรวจคนเข้าเมืองและศุลกากร (เวลาท้องถิ่นที่สาธารณรัฐประชาชนจีนเร็วกว่าประเทศไทย 1 ชั่วโมง *รบกวนปรับเวลาของท่านเพื่อสะดวกในการนัดหมาย*) เมืองลี่เจียง (Lijiang) มีประวัติศาสตร์ยาวนานกว่า 800 ปี ได้รับขึ้นให้เป็นมรดกโลกทางวัฒนธรรมจากองค์การยูเนสโก (UNESCO) และได้รับฉายาว่า “เวนิสแห่งตะวันออก” เพราะมีลำธารและคูคลองไหลผ่านอาคารบ้านเรือนโบราณและมีสะพานเล็กๆ ข้ามฝั่งไปมามากกว่า 300 สะพาน

เย็น

🍴 รับประทานอาหารเย็น (มื้อที่1)

ที่พัก : LUCKY DRAGON HOTEL หรือระดับใกล้เคียงกัน

(ชื่อโรงแรมที่ท่านพัก ทางบริษัทจะทำการแจ้งพร้อมใบนัดหมาย 5-7 วัน ก่อนวันเดินทาง)

วันที่สอง เมืองลี่เจียง – เมืองต้าหลี่ – เมืองโบราณชวงหลาง – นั่งรถม้า +ทะเลสาบเอ๋อร์ไห่+โค้งตัว S – ผ่านชมเกาะผู่ตุ๋ (xiaoputuo) – ซานโตริณี (รวมรถแบตเตอร์ขาขึ้น)

🍴 อาหาร เช้า, เกียง, เย็น

เช้า

🍴 รับประทานอาหารเช้า ณ โรงแรม (มื้อที่2)

เดินทางเข้าสู่ เมืองต้าหลี่(Dali) เขตปกครองตนเองทางตะวันตกเฉียงใต้ของจีน ในมณฑลยูนนานตั้งอยู่ระหว่างทะเลสาบเอ๋อร์ไห่กับภูเขาฉางชานที่ระดับ 1,975 เมตร **สัมผัสเมืองเก่าที่ยังคงอยู่ที่เมืองโบราณชวงหลาง (Ancient village Shuanglang)** เดินเล่นเพลินๆ เกี้ยวชมหมู่บ้านเล็กๆ เจียบสงบ ตื่นตากับธรรมชาติและวิถีชีวิตความเป็นอยู่ให้ท่านได้ถ่ายรูปเช็คอินตามอรรถยาศัย

Highlight! ที่นี่มีร้านกาแฟให้นั่งพักดื่มด่ำบรรยากาศดีๆ หรือใครอยากได้ของฝากที่นี่ก็มีสินค้า พื้นเมืองมากมาย



เกียง

🍴 รับประทานอาหารเกียง (มื้อที่3)

นั่งรถม้าชมทุ่งนาธรรมชาติที่งดงาม (ค่าตัวรวมนั่งรถม้า) ให้ท่านเดินเล่น ทะเลสาบเอ๋อร์ไห่ (Erhai Lake) เป็นทะเลสาบน้ำจืดบนที่ราบสูงที่ใหญ่เป็นอันดับ 2 ของจีนรองจากทะเลสาบเตียนฉือในเมืองคุนหมิง อยู่ในระดับความสูง 1,972 เมตรเหนือระดับน้ำทะเล คนไทยเรียกทะเลสาบแห่งนี้ว่า “หนองแส” และเชื่อว่าเป็นจุดเริ่มต้นความเชื่อเรื่อง “พญานาค” และพลาดไม่ได้เช็คอินโค้งตัว S

Highlight! จุดเช็คอินใหม่ห้ามพลาด โลเคชั่นสุดฮิต ควรค่าแก่การถ่ายภาพเก็บ





ผ่านชมวิวเกาะพุตู่ (xiao putuo) หรือศาลเจ้าผู้ถ้วน้อย เป็นเกาะกลางทะเลสาบเล็ก ๆ มีศาลเจ้าเก่าแก่กว่า 100 ปีที่ตั้งอยู่บนเกาะนั้น มักมีนกนางนวลมาเกาะหรือบินวนไปมาจึงเกิดเป็นวิวที่สวยงามแปลกตา **แหล่งเช็คอินสุดเก๋ฟิลยุโรป ซานโตรินี (ค่าทัวร์รวมรถแบดเตอร์ขาขึ้น)** มุมถ่ายรูปกับธรรมชาติจะมุมไหนก็สวย หรือจะเดินเล่นสบายๆ ก็จะมีพินไม้ถ่านเดินกลับไปให้ท่านได้เพลิดเพลินถ่ายรูปต่างๆ



เย็น

๓๑ รับประทานอาหารเย็น (เมื่อที่ 4)

ที่พัก : GAN WANG HOTEL หรือระดับใกล้เคียงกัน

(ชื่อโรงแรมที่ท่านพัก ทางบริษัทจะทำการแจ้งพร้อมใบนัดหมาย 5-7 วัน ก่อนวันเดินทาง)

วันที่สาม วัดเจ้าแม่กวนอิม – เมืองโบราณต้าหลี่ – ผ่านชมเจดีย์สามองค์ – เมืองลี่เจียง – สะมังกรดำ – ร้านยา – เมืองโบราณลี่เจียง **🍵 อาหาร** เช้า, เกียง, เย็น

เช้า 🍵 **รับประทานอาหารเช้า ณ โรงแรม (มื้อที่5)**

สักการะเจ้าแม่กวนอิมเพิ่มความปังกันที่วัดเจ้าแม่กวนอิม ตามตำนานเล่าว่าเจ้าแม่กวนอิมได้แปลงกายเป็นหญิงชราแบกก้อนหินใหญ่ไว้บนหลังเพื่อให้ทหารของฝ่ายตรงข้ามได้เห็น เมื่อทหารของฝ่ายศัตรูได้เห็นว่ามีแต่หญิงชรายังแข็งแรงถึงเพียงนี้ จึงไม่ได้ทำการเข้าโจมตีเมืองและถอยทัพกลับไป ที่นี่เป็นวัดที่มีประติมากรรมเยี่ยมยอดแห่งหนึ่งในต้าหลี่



เที่ยวเมืองที่อบอวลด้วยเสน่ห์จนน่าหลงใหลเมืองโบราณต้าหลี่ (Dali Old Town) เป็นที่ตั้งของถนนคนเดิน หอคอยประตูเมือง และวัดวาอารามมากมาย ได้รับการขึ้นทะเบียนเป็นมรดกโลกโดยองค์การยูเนสโกในปี 1997 และได้รับการอนุรักษ์ไว้เป็นอย่างดี



เกียง 🍵 **รับประทานอาหารเกียง (มื้อที่3)**

ผ่านชมสัญลักษณ์ของเมืองต้าหลี่ที่โดดเด่นงดงามเจดีย์สามองค์ (three pagoda dali) หรือซานถ่านที่อยู่ริมทะเลสาบเอ๋อร์ไห่ ประกอบด้วยเจดีย์สีขาวสวยงาม 3 องค์ โดยองค์กลางมีความสูงถึง 70 เมตร มีอายุกว่า 1,000 ปี และในช่วง ค.ศ. 1978 ได้ค้นพบโบราณวัตถุจากศตวรรษที่ 7-10 กว่า 600 ชิ้นในองค์เจดีย์



เดินทางกลับเมืองลี่เจียง มีชื่อเสียงโด่งดังจากทิวทัศน์ที่สวยงาม ผู้คนเป็นมิตร และวัดวาอารามมากมาย เที่ยวชมสระมังกรดำ (Heilongtan, Black Dragon Pool) หรือเฮยหลงถัน อยู่ในสวนสาธารณะขนาดใหญ่ เรียกกันว่ายูเนสโกยกให้เป็นมรดกโลกอีกด้วย จุดเด่นของที่นี่คือความใสของน้ำที่ใสราวกับมรกต ศิลปวัฒนธรรมสถาปัตยกรรมต่างๆ ที่ผสมผสานวัฒนธรรมของชาวจีน ทิเบต

แวะร้านยา มีผลิตภัณฑ์บัวหิมะหรือ ครีมเป่าชู่ถังหรือที่รู้จักกันดีในชื่อ **"ครีมบัวหิมะ"** สรรพคุณเป็นเลิศในด้านรักษาแผลไฟไหม้พุพอง รักษาอาการบวมแดงบนผิวหนัง หรืออาการคันตามผิวหนัง แมลงกัดต่อยเป็นยาสามัญประจำบ้าน เดินเล่นปล่อยใจชิลๆ เมืองโบราณลี่เจียง (Lijiang Old Town) เมืองเก่ากว่า 800 ปี ลำธารที่ไหลผ่านเกือบทุกหลังคาเรือน สะพานโค้งหินเก่าแก่ ได้รับการขนานนามว่า **"เวนิสแห่ง ตะวันออก"** และเป็นเมืองมรดกโลกอีกด้วย



เย็น ๑๐ รับประทานอาหารเย็น (เมื่อที่7) เมนูพิเศษ สุกีปลาแชลมอน

Highlight! สุกีปลาแชลมอนสไตล์จีน ลองจุ่มซีน ปลาแชลมอนลงในหม้อน้ำเดือดๆ พอสุกทานพร้อมผัก และน้ำจิ้ม แบบจีน เพื่อรสชาติที่แปลกใหม่คุ้มค่าแก่การลอง



ที่พัก : LUCKY DRAGON HOTEL หรือระดับใกล้เคียงกัน (ชื่อโรงแรมที่ท่านพัก ทางบริษัทจะทำการแจ้งพร้อมใบนัดหมาย 5-7 วัน ก่อนวันเดินทาง)

วันที่สี่ ภูเขาหิมะมังกรหยก+นั่งกระเช้าใหญ่ - ชมโซว์ IMPRESSION LIJIANG - หุบเขาสีน้ำเงิน ไร่สุ่ยเหอ (รวมค่ารถรางไป-กลับ) - อุทยานน้ำหยก - ไร่หนุ่ย ๑๐ อาหาร เช้า, เกียง, เย็น

เช้า ๑๐ รับประทานอาหารเช้า ณ โรงแรม (เมื่อที่8) หรือบริการอาหารแบบกล่อง SET BOX กรณีที่ห้องอาหารโรงแรมเปิดเช้า หิมะที่ต้องไปเห็นกับตาสักครั้งในชีวิต ภูเขาหิมะมังกรหยก (Jade dragon snow Mountain) ตั้งอยู่ทางตะวันตกเฉียงเหนือของเมืองเก๋าสีเจียง เป็นภูเขาสูงที่ตั้งตระหง่าน ซึ่งมีหิมะปกคลุมอยู่ตลอดทั้งปี จากนั้นนำท่านนั่งกระเช้าไฟฟ้า (กระเช้าใหญ่) ขึ้นสู่บริเวณจุดชมวิว บนเขาหิมะมังกรหยก ให้ท่านได้สัมผัสความหนาวเย็นและยิ่งใหญ่ของภูเขาแห่งนี้

Highlight! ภูเขาหิมะมังกรหยก ได้รับการขนานนามว่าเป็น "เทือกเขาแอลป์แห่งตะวันออก"



**กรณีกระเช้าใหญ่ปิด จะเปลี่ยนมาขึ้นกระเช้าเล็กแทน โดยไม่ต้องแจ้งให้ทราบล่วงหน้า*

****กรณีที่กระเช้าใหญ่ – กระเช้าเล็กปิด** เนื่องจากอากาศไม่เอื้ออำนวย รัฐบาลสั่งปิดหรือเหตุผลขัดข้องในกรณีอื่นๆ ที่ทำให้ไม่สามารถขึ้นกระเช้าใหญ่ – กระเช้าเล็กได้ ทั้งนี้ทางบริษัทฯ จะขอชดเชยเปลี่ยนสถานที่เที่ยวใหม่ โดยไม่แจ้งให้ท่านทราบล่วงหน้าทุกกรณี

ความอลังการที่มาแล้วต้องได้ดูโชว์ IMPRESSION LIJIANG ผู้กำกับชื่อทองโลก จาก อวีโหมวได้เนรมิตให้ภูเขาหิมะมังกรหยกเป็นฉากหลังและบริเวณทุ่งหญ้าเป็นเวทีการแสดง ใช้นักแสดงกว่า 600 ชีวิต การแสดงใช้แสง สี เสียง และเทคนิคพิเศษมากมายเพื่อสร้างประสบการณ์ที่น่าประทับใจแก่ผู้ชม

Highlight! โชว์ IMPRESSION LIJIANG ได้รับการยกย่องว่าเป็นหนึ่งในรายการโชว์ที่ดีที่สุด在中国



หมายเหตุ: กรณีที่ไม่สามารถดูโชว์ได้ เนื่องจากสภาพอากาศไม่เอื้ออำนวย ภัยพิบัติทางธรรมชาติ และรัฐบาลประกาศสั่งปิด หรือเกิดเหตุขัดข้องใดๆ จนไม่สามารถดูโชว์ได้ ทางบริษัทขอเปลี่ยนเป็น ดูโชว์ลีซู๋ยจินซาแทน โดยไม่แจ้งให้ท่านทราบทุกกรณี

เที่ยง ๑๐ รับประทานอาหารเที่ยง (มื้อที่ ๑)

ชวนทุกท่านถ่ายภาพวิวหลักล้านกันที่หุบเขาพระจันทร์สีน้ำเงิน(The Valley of Blue Moon) (ค่าตัววีรกรรมค่ารถทางทั้งไป-กลับ) ชมความงดงามผืนน้ำสีเทอร์ควอยซ์ของทะเลสาบไป๋ซู่เหอ ทะเลสาบที่อยู่อีกด้านหนึ่งของภูเขาหิมะมังกรหยก น้ำในทะเลสาบแห่งนี้ไหลลงมาจากการละลายของหิมะบนภูเขาหิมะมังกรหยก สามารถดื่มชมความสวยงามของทะเลสาบได้ตลอดระยะทาง



ความสวยงามสมเป็นแหล่งท่องเที่ยวระดับ AAAA อุทยานน้ำหยก (Jade Water Village) แห่งนี้ได้รับการตั้งชื่อตามน้ำตกหยกเป็นส่วนหนึ่งของแม่น้ำยางซี และเป็นหนึ่งในน้ำตกที่ใหญ่ที่สุดในจีน มีทั้งหมด 3 ชั้น ชั้นแรกเรียกว่า "มังกรปรากฏตัว" (Appearing Dragon) ชั้นที่สองเรียกว่า "มังกรเล่นน้ำ" (Playing Dragon) และชั้นสุดท้ายเรียกว่า "มังกรโบยบิน" (Farewell Dragon) **เยี่ยมชมร้านหยก** เพื่อเลือกซื้อหยกจีน มีผลิตภัณฑ์เกี่ยวกับหยกให้ท่านเลือกมากมาย ตามความเชื่อของชาวจีนเชื่อว่าหยกจะช่วยปกป้องปิดเป่าไม่ให้สิ่งชั่วร้ายเข้ามาหาผู้ที่ได้ครอบครอง



เย็น ๑๑ รับประทานอาหารเย็น (มื้อที่ 10)

ที่พัก : LUCKY DRAGON HOTEL หรือระดับใกล้เคียงกัน

(ชื่อโรงแรมที่ท่านพัก ทางบริษัทจะทำการแจ้งพร้อมในนัดหมาย 5-7 วัน ก่อนวันเดินทาง)

วันที่ห้า ทำอากาศยานสี่เจียง ซันยี – ทำอากาศยานนานาชาติสุวรรณภูมิ

๑๑ อาหาร เช้า

เช้า ๑๑ รับประทานอาหารเช้า ณ โรงแรม (มื้อที่ 11)

สมควรแก่เวลาเดินทางสู่ ทำอากาศยานสี่เจียง ซันยี สาธารณรัฐประชาชนจีน

12.10 น. เพื่อเดินทางกลับสู่ ประเทศไทย โดยสายการบิน Ruili Airlines (DR) เที่ยวบินที่ DR5041 (มีบริการอาหารว่างบนเครื่องบิน)

14.05 น. เดินทางถึง ทำอากาศยานนานาชาติสุวรรณภูมิ ประเทศไทย โดยสวัสดิภาพ

หมายเหตุ* โปรแกรมอาจมีการสลับวันหรือเปลี่ยนแปลงไปตามความเหมาะสมโดยไม่แจ้งให้ทราบล่วงหน้า ขึ้นอยู่กับตามสถานการณ์ท้องถิ่น สถานที่ท่องเที่ยว เทศกาล หรือ สภาพอากาศท้องถิ่น ณ เวลานั้น ทั้งนี้การเปลี่ยนทางบริษัทจะคำนึงถึงประโยชน์และความปลอดภัยของทุกท่านเป็นหลักสำคัญ

การเที่ยวชมบริเวณเขตพื้นที่ราบสูง ซึ่งมีอากาศเบาบางมีความกดอากาศต่ำ มีผลทำให้ร่างกายรับออกซิเจนได้น้อยกว่าปกติ อาจส่งผลให้เกิดอาการแพ้พื้นที่สูงได้ ข้อเสนอนេះ อาจเกิดขึ้นได้กับทุกเพศทุกวัย ควรซื้อประกันสุขภาพที่คุ้มครองเพียงพอสำหรับค่ารักษาพยาบาลและค่าใช้จ่ายอื่นๆ ที่เกี่ยวข้อง หรืออาจพบแพทย์เพื่อประเมินความพร้อมก่อนเดินทาง หากไม่ได้ระมัดระวังเรื่องสุขภาพ หลายกรณีมีอันตรายถึงชีวิต

****ประกันการเดินทางของบริษัท จัดทำให้เป็นประกันอุบัติเหตุในการเดินทางเท่านั้น ไม่รวมประกันสุขภาพและโรคประจำตัว หากผู้เดินทางต้องการซื้อประกันสุขภาพเพิ่ม กรุณาสอบถามเจ้าหน้าที่ หรือ หัวหน้าทัวร์ก่อนการเดินทาง**

เงื่อนไขการให้บริการ

- ▶ การเดินทางครั้งนี้จะต้องมีจำนวน 15 ท่านขึ้นไป กรณีไม่ถึงจำนวนดังกล่าว
 - จะส่งจอยน์ทัวร์กับบริษัทที่มีโปรแกรมใกล้เคียงกัน
 - หรือเลื่อน หรือยกเลิกการเดินทาง **โดยทางบริษัทฯ จะทำการแจ้งให้ท่านทราบล่วงหน้าก่อนการเดินทาง 15 วัน**
 - หรือขอสงวนสิทธิ์ในการปรับราคาค่าบริการเพิ่ม (ในกรณีที่ผู้เดินทางไม่ถึง 15 ท่าน และท่านยังประสงค์เดินทางต่อ) โดยทางบริษัทจะทำการแจ้งให้ท่านทราบก่อนล่วงหน้า
 - ▶ ในกรณีที่ลูกค้าต้องออกตัวโดยสารภายในประเทศ กรุณาติดต่อเจ้าหน้าที่ของบริษัทฯ ก่อนทุกครั้ง มิฉะนั้นทางบริษัทจะไม่รับผิดชอบใดๆ ทั้งสิ้น
 - ▶ การจองทัวร์และชำระค่าบริการ
 - กรุณาชำระค่ามัดจำ **ท่านละ 8,000 บาท**
 - ค่าทัวร์ส่วนที่เหลือชำระ 15-20 วันก่อนออกเดินทาง กรณีบริษัทฯ ต้องออกตัวหรือวีซ่าออกใกล้วันเดินทางท่านจำเป็นต้องชำระค่าทัวร์ส่วนที่เหลือตามที่บริษัทกำหนดแจ้งเท่านั้น
- **สำคัญ** สำเนาหน้าพาสปอร์ตผู้เดินทาง (จะต้องมีอายุเหลือมากกว่า 6 เดือน ก่อนหมดอายุนับจากวันเดินทางไป-กลับและจำนวนหน้าหนังสือเดินทางต้องเหลือว่างสำหรับติดวีซ่าไม่ต่ำกว่า 3 หน้า) **กรุณาตรวจสอบก่อนส่งให้บริษัท มิฉะนั้นทางบริษัทจะไม่รับผิดชอบกรณีพาสปอร์ตหมดอายุ ** กรุณาส่งพร้อมหลักฐานการโอนเงินมัดจำ**

เงื่อนไขการยกเลิก

- ยกเลิกก่อนการเดินทางตั้งแต่ 30 วันขึ้นไป คืนเงินค่าทัวร์โดยหักค่าใช้จ่ายที่เกิดขึ้นจริง
 - ยกเลิกก่อนการเดินทาง 15-29 วัน ยึดเงิน 50% จากยอดที่ลูกค้าชำระมา และเก็บค่าใช้จ่ายที่เกิดขึ้นจริง(ถ้ามี)
 - ยกเลิกก่อนการเดินทางน้อยกว่า 15 วัน ขอสงวนสิทธิ์ยึดเงินเต็มจำนวน
- *กรณีมีเหตุยกเลิกทัวร์ โดยไม่ใช่ความผิดของบริษัททัวร์ คืนเงินค่าทัวร์โดยหักค่าใช้จ่ายที่เกิดขึ้นจริง(ถ้ามี)
*ค่าใช้จ่ายที่เกิดขึ้นจริง เช่น ค่ามัดจำตัวเครื่องบิน โรงแรม ค่าวีซ่า และค่าใช้จ่ายจำเป็นอื่นๆ

กรณีจองทัวร์วันหยุดเทศกาล วันหยุดนักขัตฤกษ์ วันหยุดยาวต่อเนื่อง หากได้มีการแจ้งยกเลิกทัวร์ ทางบริษัทฯ ขอสงวนสิทธิ์เก็บค่าทัวร์ทั้งหมด โดยไม่มีเงื่อนไขใดๆ ทั้งสิ้น

อัตราค่าบริการนี้ รวม

(บริษัท ดำเนินการให้ กรณียกเลิกทั้งหมด หรืออย่างใดอย่างหนึ่ง ไม่สามารถรื้อฟื้นเป็นเงินหรือการบริการอื่นๆ ได้)

1. ค่าตัวโดยสารเครื่องบินไป-กลับ ชั้นประหยัดพร้อมค่าภาษีสนามบินทุกแห่งตามรายการทัวร์ข้างต้น **(ตัวกรุ๊ปไม่สามารถ Upgrade ที่นั่ง ได้ และต้องเดินทางไป-กลับพร้อมตัวกรุ๊ปเท่านั้นไม่สามารถเลื่อนวันได้)**
2. ค่าที่พักห้องละ 2-3 ท่าน ตามโรงแรมที่ระบุไว้ในรายการหรือ ระดับใกล้เคียงกัน

กรณีพัก 3 ท่านถ้าวันที่เข้าพักโรงแรมไม่มีห้อง TRP (3 ท่าน) อาจจำเป็นต้องแยกพัก 2 ห้อง (มีค่าใช้จ่ายพักเดี่ยวเพิ่ม) กรณีห้อง TWIN BED (เตียงเดี่ยว 2 เตียง) ซึ่งโรงแรมไม่มีหรือเต็ม ทางบริษัทฯขอปรับเป็นห้อง DOUBLE BED

แทนโดยมิต้องแจ้งให้ทราบล่วงหน้า หรือ หากต้องการห้องพักแบบ DOUBLE BED (1 เตียงใหญ่) ซึ่งโรงแรมไม่มีหรือเต็ม ทางบริษัทขอปรับเป็นห้อง TWIN BED แทนโดยมิต้องแจ้งให้ทราบล่วงหน้า

3. ค่าอาหาร ค่าเข้าชม และ ค่ายานพาหนะทุกชนิด ตามที่ระบุไว้ในรายการทัวร์ข้างต้น เจ้าหน้าที่บริษัทฯ คอยอำนวยความสะดวกตลอดการเดินทาง
4. ค่าน้ำหนักกระเป๋าสายการบิน **Ruili Airlines (DR) น้ำหนักสัมภาระโหลดใต้ท้องเครื่อง 20 Kg. / CARRY ON 5 Kg.** และค่าประกันวินาศภัยเครื่องบินตามเงื่อนไขของแต่ละสายการบินที่มีการเรียกเก็บ กรณีสัมภาระเกินท่านต้องเสียค่าปรับตามที่สายการบินเรียกเก็บ
5. ค่าประกันอุบัติเหตุตามกรมธรรม์วงเงิน 1,000,000 บาท ค่ารักษาพยาบาล ตามเงื่อนไขของบริษัทฯ ประกันภัยที่บริษัททำไว้ ทั้งนี้ย่อมอยู่ในข้อจำกัดที่มีการตกลงไว้กับบริษัทประกันชีวิตทุกกรณี ต้องมีใบเสร็จและเอกสารรับรองทางการแพทย์ จากหน่วยงานที่เกี่ยวข้อง เงื่อนไขนี้ไม่คุ้มครองโรคประจำตัว การสูญเสียทรัพย์สินส่วนตัวของผู้เดินทาง และไม่รวมประกันสุขภาพ ท่านสามารถสั่งซื้อประกันสุขภาพเพิ่มได้จากบริษัทประกันทั่วไป
6. ค่าภาษีสนามบิน และค่าภาษีน้ำมันตามรายการทัวร์
7. ค่ารถปรับอากาศนำเที่ยวตามระบุไว้ในรายการ พร้อมคนขับรถ (กฎหมายไม่อนุญาตให้คนขับรถเกิน 12 ชม./วัน
8. รวมภาษีมูลค่าเพิ่ม 7% และภาษีหัก ณ ที่จ่าย 3% (ค่าบริการเท่านั้น)

อัตราค่าบริการนี้ *ไม่รวม*

1. ค่าทำหนังสือเดินทางไทย และเอกสารต่างดาวต่างๆ
2. ค่าใช้จ่ายอื่นๆ ที่นอกเหนือจากรายการระบุ อาทิเช่น ค่าอาหาร เครื่องดื่ม ค่าช้อปปิ้ง ค่าโทรศัพท์ เป็นต้น
3. ค่าภาษีทุกรายการคิดจากยอดบริการ, ค่าภาษีเดินทาง (ถ้ามีการเรียกเก็บ)
4. ค่าภาษีน้ำมันที่สายการบินเรียกเก็บเพิ่มภายหลังจากทางบริษัทฯ ได้ออกตั๋วเครื่องบิน และได้ทำการขายโปรแกรมไปแล้ว
5. ค่าพนักงานยกกระเป๋าที่โรงแรม
6. ค่าวีซ่าเดี่ยว(กรณีถ้ามี)
7. ขออนุญาตเก็บค่าทิปไกด์วันแรก ณ สนามบิน ค่าทิปไกด์ คนขับรถ **ท่านละ 2,000 บาท หรือ 400 หยวน / ท่าน**
*สำหรับหัวหน้าทัวร์แล้วแต่ความประทับใจและน้ำใจจากท่าน

หมายเหตุ

กรุณาอ่านศึกษารายละเอียดทั้งหมดก่อนทำการจอง เพื่อความถูกต้องและความเข้าใจตรงกันระหว่างท่านลูกค้าและบริษัทฯ และเมื่อท่านตกลงชำระเงินมัดจำหรือค่าทัวร์ทั้งหมดกับทางบริษัทฯ แล้ว ทางบริษัทฯ จะถือว่าท่านได้ยอมรับเงื่อนไขข้อตกลงต่างๆ ทั้งหมด

1. บริษัทฯ ขอสงวนสิทธิ์ที่จะเลื่อนการเดินทางหรือปรับราคาค่าบริการขึ้นในกรณีที่มีผู้ร่วมคณะไม่ถึง 15 ท่าน
2. ค่าทัวร์สำหรับคนไทยที่ถือพาสปอร์ตไทย (*ปกเล่มสีเลือดหมู*) เท่านั้น
3. ขอสงวนสิทธิ์การเก็บค่าน้ำมันและภาษีสนามบินทุกแห่งเพิ่ม หากสายการบินมีการปรับขึ้นก่อนวันเดินทาง
4. บริษัทฯ ขอสงวนสิทธิ์ในการเปลี่ยนเที่ยวบิน โดยมีต้องแจ้งให้ทราบล่วงหน้าเนื่องจากสาเหตุต่างๆ
5. บริษัทฯ จะไม่รับผิดชอบใดๆ ทั้งสิ้น หากเกิดกรณีความล่าช้าจากสายการบิน, การยกเลิกบิน, การประท้วง, การนัดหยุดงาน, การก่อการจลาจล, ภัยธรรมชาติ, การนำสิ่งของผิดกฎหมาย ซึ่งอยู่นอกเหนือความรับผิดชอบของบริษัทฯ

6. บริษัทฯ จะไม่รับผิดชอบใดๆ ทั้งสิ้น หากเกิดสิ่งของสูญหาย อันเนื่องเกิดจากความประมาทของท่าน, เกิดจากการโจรกรรม และ อุบัติเหตุจากความประมาทของนักท่องเที่ยวเอง
7. เมื่อท่านตกลงชำระเงินมัดจำหรือค่าทัวร์ทั้งหมดกับทางบริษัทฯ แล้วทางบริษัทฯ จะถือว่าท่านได้ยอมรับเงื่อนไขข้อตกลงต่างๆ ทั้งหมด
8. รายการนี้เป็นเพียงข้อเสนอที่ต้องได้รับการยืนยันจากบริษัทฯ อีกครั้งหนึ่ง หลังจากได้สำรองโรงแรมที่พักในต่างประเทศเรียบร้อยแล้ว โดยโรงแรมจัดในระดับใกล้เคียงกัน ซึ่งอาจจะปรับเปลี่ยนตามที่ระบุในโปรแกรม
9. การจัดการเรื่องห้องพัก เป็นสิทธิ์ของโรงแรมในการจัดห้องให้กับกรุ๊ปที่เข้าพัก โดยมีห้องพักสำหรับผู้สูบบุหรี่ / ปลอดบุหรี่ได้ โดยอาจจะขอเปลี่ยนห้องได้ตามความประสงค์ของผู้ที่พัก ทั้งนี้ขึ้นอยู่กับความพร้อมให้บริการของโรงแรม ไม่สามารถรับประกันได้
10. กรณีผู้เดินทางต้องการความช่วยเหลือเป็นพิเศษ อาทิเช่น ใช้วีลแชร์ กรุณาแจ้งบริษัทฯ อย่างน้อย 14 วัน ก่อนการเดินทาง มิฉะนั้น บริษัทฯ ไม่สามารถจัดการได้ล่วงหน้าได้
11. มัคคุเทศก์ พนักงานและตัวแทนของผู้จัด ไม่มีสิทธิ์ในการให้คำสัญญาใดๆ ทั้งสิ้นแทนผู้จัด นอกจากนี้เอกสารลงนามโดยผู้มีอำนาจของผู้จัดกำกับเท่านั้น
12. ผู้จัดจะไม่รับผิดชอบและไม่สามารถคืนค่าใช้จ่ายต่างๆ ได้เนื่องจากเป็นการเหมาจ่ายกับตัวแทนต่างๆ ในกรณีที่ผู้เดินทางไม่ผ่านการพิจารณาในการตรวจคนเข้าเมือง-ออกเมือง ไม่ว่าจะเป็นกองตรวจคนเข้าเมืองหรือกรมแรงงานของทุกประเทศ ในรายการท่องเที่ยว อันเนื่องมาจากการกระทำที่ส่อไปในทางผิดกฎหมาย การหลบหนี เข้าออกเมือง เอกสารเดินทางไม่ถูกต้อง หรือ การถูกปฏิเสธในกรณีอื่นๆ