

H2
TOUR
เอช ทุ โอ ทัวร์

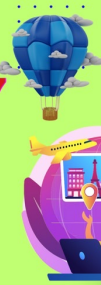


089-659-1717

Office 095-659-1717

H2otour59@gmail.com

309/167 คอนโดลุมพินี ซิว ชะอำ ต.ชะอำ อ.ชะอำ จ.เพชรบุรี 76120



ใบอนุญาตเลขที่ 11/08185



@h2otour59



2024

Club Med Lijiang

ลี่เจียง

ภูเขามะมิงกรหยก แซงกรี่ล่า

CDR123
5วัน 4คืน



พัก Club Med ๕ ★★★★★

เดินทาง

05-09 พ.ย. 67 / 12-16 พ.ย. 67

19-23 พ.ย. 67 / 26-30 พ.ย. 67



บินตรงลี่เจียง Ruili Airlines (DR)

น้ำหนักกระเป๋า 20 KG



พิเศษ!
ชมโชว์ IMPRESSION LIJIANG

พัชิต 2 ขุนเขา ณ ภูเขามะมิงกรหยก และ หุบเขาพระจันทร์สีน้ำเงิน
แซงกรี่ล่าสวรรค์บนดิน ช่องแคบเสือกระโจน วัดลามะซงจ้านหลิง
พิพิธภัณฑ์จามรี อุทยานน้ำหยก สะมิงกรต้า

เริ่มต้นเพียง

เมนูพิเศษ!

สุกี้แชลมอน

22,888.-

✓ กรุ๊ป 20 ท่าน

✓ Dinner&Breakfast Club Med

FLIGHT:

BKK



LJG



LJG



BKK

เที่ยวบิน

เวลาออก

เวลาถึง

DR5042

13.35

17.00

เที่ยวบิน

เวลาออก

เวลาถึง

DR5041

10.25

12.35

CDR123 CLUB MED LIJIANG

ลี่เจียง ภูเขาหิมะมังกรหยก แขงกรีล่า 5วัน 4คืน

พีชิต 2 ขุนเขา ณ ภูเขาหิมะมังกรหยก และ หุบเขาพระจันทร์สีน้ำเงิน
 แขงกรีล่าสวรรค์บนดิน ช่องแคบเสือกระโจน วัดลามะชงจ้านหลิง
 พิพิธภัณฑชาติน้ำหอย อุทยานน้ำหอย สระมังกรดำ

ชมโชว์ สุดอลังการ IMPRESSION LIJIANG เมฆพิเศษ!! สุกี้แชลมอน
พัก! CLUB MED LIJIANG 1 คืน

เดินทางโดยสายการบิน Ruili Airlines (DR) น้ำหนักสัมภาระโหลดใต้ท้องเครื่อง 20 Kg. / CARRY ON 5 Kg.

วันที่	โปรแกรมท่องเที่ยว	เช้า	เที่ยง	เย็น	โรงแรม
1	ท่าอากาศยานนานาชาติสุวรรณภูมิ - ท่าอากาศยานท่าอากาศยานลี่เจียง ชั้นยี่ (เมืองลี่เจียง) DR5042 BKK-LJG 13.35-17.00			🍴	LUCKY DRAGON HOTEL หรือระดับใกล้เคียงกัน
2	เมืองลี่เจียง - แขงกรีล่า - ช่องแคบเสือกระโจน (ไม่รวมค่าบันไดเลื่อน) - เมืองโบราณแขงกรีล่า	🍴	🍴	🍴	MOONLIGHT INTERNATIONAL HOTEL หรือระดับใกล้เคียงกัน
3	วัดลามะชงจ้านหลิง - พิพิธภัณฑชาติน้ำหอย - เมืองลี่เจียง - สระมังกรดำ - เมืองโบราณลี่เจียง - เข้าสู่ที่พัก CLUB MED Lijiang พร้อมอาหารและเครื่องดื่มไม่อั้น	🍴	🍴	🍴	CLUB MED Lijiang
4	ภูเขาหิมะมังกรหยก+นั่งกระเช้าใหญ่ - ชมโชว์ IMPRESSION LIJIANG - หุบเขาสีน้ำเงิน ไร่สุ่ยเหอ (รวมค่ารถรางไป-กลับ) - อุทยานน้ำหอย - ร้านบ๊วยหิมะ - ร้านหยก	🍴	🍴	🍴	LUCKY DRAGON HOTEL หรือระดับใกล้เคียงกัน
5	ท่าอากาศยานท่าอากาศยานลี่เจียง ชั้นยี่ - ท่าอากาศยานนานาชาติสุวรรณภูมิ DR5041 LJG-BKK 10.25-12.35	🍴			

วันเดินทาง	ราคาผู้ใหญ่ (บาท)	ราคาเด็ก (บาท)	พักเดี่ยว/เดินทางท่านเดียว เพิ่ม (บาท)	ที่นั่ง	หมายเหตุ
05-09 พฤศจิกายน 2567	22,888	ไม่มีราคาเด็ก (เด็ก INF อายุไม่เกิน 2 ปี ราคา 6,000 บาท)	9,500	20	
12-16 พฤศจิกายน 2567	22,888			20	
19-23 พฤศจิกายน 2567	22,888			20	
26-30 พฤศจิกายน 2567	23,888			20	

วันที่หนึ่ง ทำอากาศยานนานาชาติสุวรรณภูมิ - ทำอากาศยานท่าอากาศยานลี่เจียง ชันยี่ (เมืองลี่เจียง)

🍲 อาหาร เย็น

10.00 น. พร้อมกัน ณ ทำอากาศยานนานาชาติสุวรรณภูมิ อาคารผู้โดยสารขาออกระหว่างประเทศ ชั้น 4 เคาน์เตอร์สายการบิน Ruili Airlines (DR) โดยมีเจ้าหน้าที่บริษัทฯ คอยต้อนรับอำนวยความสะดวกด้านเอกสาร

13.35 น. นำท่านเดินทางสู่ ทำอากาศยานท่าอากาศยานลี่เจียง ชันยี่ โดยสายการบิน Ruili Airlines (DR) เที่ยวบินที่ DR5042

17.00 น. เดินทางถึง ทำอากาศยานท่าอากาศยานลี่เจียง ชันยี่ สาธารณรัฐประชาชนจีน นำท่านสู่ขั้นตอนการตรวจคนเข้าเมืองและศุลกากร (เวลาท้องถิ่นที่สาธารณรัฐประชาชนจีนเร็วกว่าประเทศไทย 1 ชั่วโมง) รบกวนปรับเวลาของท่านเพื่อสะดวกในการนัดหมาย

เย็น 🍲 รับประทานอาหารเย็น (เนื้อที่ 1)
ที่พัก : LUCKY DRAGON HOTEL หรือระดับใกล้เคียงกัน
(ชื่อโรงแรมที่ท่านพัก ทางบริษัทจะทำการแจ้งพร้อมใบนัดหมาย 5-7 วัน ก่อนวันเดินทาง)

วันที่สอง เมืองลี่เจียง - แชงกรีล่า - ช่องแคบเสือกระโจน (ไม่รวมค่าบันไดเลื่อน) - เมืองโบราณแชงกรีล่า

🍲 อาหาร เช้า, เกียง, เย็น

เช้า 🍲 รับประทานอาหารเช้า ณ โรงแรม (เนื้อที่ 2)

เดินทางสู่ เมืองจงเตี้ยน หรือ แชงกรีล่า จะมองเห็นภูเขาสูงมีหิมะปกคลุมเกือบตลอดทั้งปี เป็นเมืองที่อยู่ติดกับทิเบตสาธารณรัฐประชาชนจีนเมืองจงเตี้ยนเป็นเมืองที่มีความสวยงามทางธรรมชาติและวัฒนธรรมของชาวทิเบต **ชมช่องแคบเสือกระโจน (Tiger Leaping Gorge) (ค่าทัวร์ไม่รวมค่าบันไดเลื่อน)** ตั้งอยู่ระหว่างทางแยกของเมืองลี่เจียงและเมืองจงเตี้ยน เป็นหุบเขาในช่วงที่แม่น้ำแยงซีไหลลงมาจากจินซาเจียง (แม่น้ำกรายทอง) น้ำบริเวณนี้ไหลเชี่ยวมาก ตามตำนานเล่าว่าในอดีตช่องแคบนี้มีเสือกระโดดข้ามไปยังฝั่งตรงข้ามได้เนื่องจากกลางแม่น้ำบริเวณนี้มีหินที่เรียกว่า "หินเสือกระโดด" ซึ่งก้อนหินมีความสูงกว่า 13 เมตร จึงเป็นที่มาของชื่อ "ช่องแคบเสือกระโจน"



เที่ยง ๑๑ รับประทานอาหารเที่ยง (มื้อที่3)

จากนั้นนำท่านสู่เมืองโบราณเซงกรีล่า (Shangri-La Ancient Town) อยู่ในเมืองเซงกรีล่าบ้านเรือนส่วนใหญ่จะเป็นบ้านไม้ในสไตล์ทิเบตที่สร้างขึ้นมาเพื่อต้องการสื่อให้นักท่องเที่ยว รู้ความเป็นมาและย้อนเวลาไปสู่อดีตเซงกรีล่า เมืองเก่าจางเตี้ยน ตั้งอยู่ติดกับยอดเขาเล็กๆ

Highlight! ของเด่นๆ ที่หลายคนมาแล้วซื้อ งานผ้าทอของชาวทิเบต เครื่องประดับ ตะเกียบ งานหัตถกรรม



เย็น ๑๑ รับประทานอาหารเย็น (มื้อที่4)

ที่พัก : MOONLIGHT INTERNATIONAL HOTEL หรือระดับใกล้เคียงกัน (ชื่อโรงแรมที่ท่านพัก ทางบริษัทจะทำการแจ้งพร้อมใบนัดหมาย 5-7 วัน ก่อนวันเดินทาง)

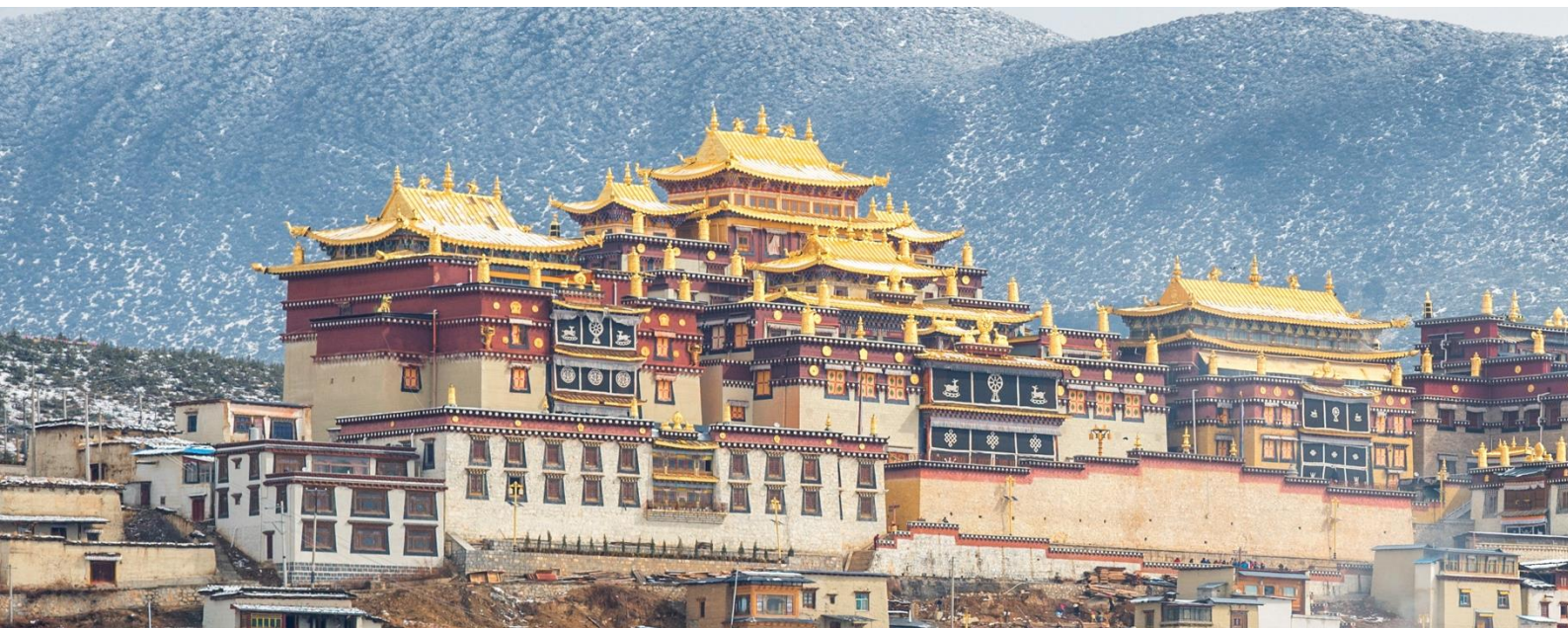
วันที่สาม วัดลามะชงจันหลิง – พิพิธภัณฑสถาน – เมืองลี่เจียง – สะมิงกรดำ – เมืองโบราณลี่เจียง – เข้าสู่ที่พัก CLUB MED Lijiang พร้อมอาหารและเครื่องดื่มไม่อั้น

๑๑ อาหาร เช้า, เที่ยง, เย็น

เช้า ๑๑ รับประทานอาหารเช้า ณ โรงแรม (มื้อที่5)

นำท่านเดินทางสู่วัดลามะชงจันหลิง (Songzanlin Temple) สร้างขึ้นในปี ค.ศ. 1679 เป็นวัดลามะที่มีอายุเก่าแก่กว่า 300 ปี มีพระลามะจำพรรษาอยู่กว่า 700 รูป สร้างขึ้นโดยดะไลลามะองค์ที่ 5 มีโบราณวัตถุมากมาย รวมทั้งรูปปั้นทองสัมฤทธิ์ที่มีชื่อเสียงมากที่สุด

Highlight! ระวังนำโชคสู่สรวงสวรรค์ หากใครได้ไปหมุนถือว่ามีบุญ หากผู้ใดได้ยินเสียง ถือว่าระวังจะนำโชคมาให้



เที่ยง ๑๑ รับประทานอาหารเที่ยง (มื้อที่6)

มาทำความรู้จักกับจามรีให้มากขึ้นกับพิพิธภัณฑ์จามรี พิพิธภัณฑ์ที่เล่าความเป็นมาอย่างยาวนานเกี่ยวกับจามรี พร้อมโซนจัดแสดงรูปภาพและรูปปั้น โซนการแสดงการผลิตอาหารจากจามรี เพราะที่นี่ถือเป็นฐานโรงงานอุตสาหกรรม การผลิตอาหารแปรรูปจากจามรีอีกด้วย นำท่านเดินทางสู่ เมืองลี่เจียง มีชื่อเสียงโด่งดังจากทิวทัศน์ที่สวยงาม ผู้คน เป็นมิตร และวัดวาอารามมากมาย **เที่ยวชมสระมังกรดำ (Heilongtan, Black Dragon Pool) หรือเฮยหลงกัน** อยู่ใน สวนสาธารณะขนาดใหญ่ เรียกกันว่า ยูเนสโกยกให้เป็นมรดกโลกอีกด้วย จุดเด่นของที่นี่คือความใสของน้ำที่ใสราว กับมรกต ศิลปวัฒนธรรม สถาปัตยกรรมต่างๆ ที่ผสมผสานวัฒนธรรมของชาวอื่น ก็เบต



เดินเล่นปล่อยใจชิลๆ เมืองโบราณลี่เจียง (Lijiang Old Town) เมืองเก่ากว่า 800 ปี เป็นที่ตั้งรกรากของชาวหน่าซี หรือนาซี มี ทางเดินที่ปูด้วยหินอัดแน่น อาคารไม้แบบจีนโบราณ ลำธารที่ ไหลผ่านเกือบทุกหลังคาเรือน สะพานโค้งหินเก่าแก่ ได้รับการ ขนานนามว่า "เวนิสแห่งตะวันออก" และเป็นเมืองมรดกโลกอีก ด้วย

เพื่อเข้าสู่ที่พักและพักผ่อนตามอัธยาศัย

ที่พัก : CLUB MED Lijiang

(ชื่อโรงแรมที่ท่านพัก ทางบริษัทฯ จะทำการแจ้งพร้อมใบนัดหมาย 5-7 วัน ก่อนวันเดินทาง)





Highlight! Club Med Lijiang รีสอร์ทแห่งนี้

ได้รับการออกแบบมาเพื่อการพักผ่อนโดยเฉพาะ มีบริการดูแลที่สะดวกสบายหรือกิจกรรมที่หลากหลายและเหมาะสมกับช่วงวัย ยังมีจัดแสดงโชว์ให้ชม ให้ได้รู้สึกเพลิดเพลินและผ่อนคลาย อีกทั้งที่แห่งนี้ให้ความสำคัญกับความสุขและสัมผัสประสบการณ์การพักผ่อนที่แท้จริง



เย็น ๑๐ รับประทานอาหารเย็น (เมื่อที่7)

Highlight! อิ่มอร่อยกับ Buffet Food & Beverage บริการอาหารหลากหลายประเภท รวมถึงอาหารจีน อาหารตะวันตก และอาหารนานาชาติ แบบไม่อันจุใจ



หมายเหตุ:

*กรณีที่ไม่ถึง Club Med ก่อนเวลา สามารถเข้าห้องพักได้ แต่ไม่สามารถใช้บริการอื่นๆ ได้ หากต้องการใช้เซอร์วิสก่อนเวลาที่กำหนด อาจจะต้องเสียค่าส่วนต่างนั้นๆ เอง โดยที่ทางบริษัทฯ ไม่รับผิดชอบทุกกรณี และช่วงเวลาที่สามารถใช้บริการหรือทำกิจกรรมต่างๆ ได้ สามารถเริ่มใช้ตั้งแต่ 18.30 น. เป็นต้นไป เวลาท้องถิ่น ณ สาธารณรัฐประชาชนจีน

** กิจกรรมต่างๆ มีข้อกำหนดเรื่องช่วงอายุขั้นต่ำที่สามารถใช้บริการได้ ทั้งนี้เนื่องจากเน้นเรื่องพัฒนาการเป็นหลัก และให้ความสนใจในเรื่องของความปลอดภัยของทุกท่านเป็นสำคัญ รบกวนสอบถามเจ้าหน้าที่หน้างานอีกครั้งก่อนใช้บริการ

วันที่สี่

ภูเขาหิมะมังกรหยก+นั่งกระเช้าใหญ่ – ชมโชว์ IMPRESSION LIJIANG – หุบเขาน้ำเงิน ไร่สุ่ยเหอ (รวมค่ารถรางไป-กลับ) – อุทยานน้ำหยก – ร้านบัวหิมะ – ร้านหยก

🍴 อาหาร เช้า, เก๋ียง, เย็น

เช้า 🍴 รับประทานอาหารเช้า ณ CLUB MED Lijiang (เมื่อที่ 8)

หิมะที่ต้องไปเห็นกับตาสักครั้งในชีวิต ภูเขาหิมะมังกรหยก (Jade dragon snow Mountain) ตั้งอยู่ทางตะวันตกเฉียงเหนือของเมืองเก๋าสีเจียง เป็นภูเขาสูงที่ตั้งตระหง่าน ซึ่งมีหิมะปกคลุมอยู่ตลอดทั้งปี จากนั้นนำท่าน **นั่งกระเช้าไฟฟ้า(กระเช้าใหญ่)** ขึ้นสู่บริเวณจุดชมวิว บนเขาหิมะมังกรหยก ให้ท่านได้สัมผัสความหนาวเย็นและยิ่งใหญ่ของภูเขาแห่งนี้

**กรณีกระเช้าใหญ่ปิด จะเปลี่ยนมาขึ้นกระเช้าเล็กแทน โดยไม่ต้องแจ้งให้ทราบล่วงหน้า*

***กรณีที่กระเช้าใหญ่ – กระเช้าเล็กปิด เนื่องจากอากาศไม่เอื้ออำนวย รัฐบาลสั่งปิดหรือเหตุผลขัดข้องในกรณีอื่นๆ ที่ทำให้ไม่สามารถขึ้นกระเช้าใหญ่ – กระเช้าเล็กได้ ทั้งนี้ทางบริษัทฯ จะขอชดเชยเปลี่ยนสถานที่เที่ยวใหม่ โดยไม่แจ้งให้ท่านทราบล่วงหน้าทุกกรณี*

Highlight! ภูเขาหิมะมังกรหยก

ได้รับการขนานนามว่าเป็น "เทือกเขาแอลป์แห่งตะวันออก"



ความอลังการที่มาแล้วต้องได้ดูโชว์ IMPRESSION LIJIANG ผู้กำกับชื่อดังของโลก จาง อี้โหมว ได้เนรมิตให้ภูเขาหิมะมังกรหยกเป็นฉากหลังและบริเวณทุ่งหญ้าเป็นเวทีการแสดงให้นักแสดงกว่า 600 ชีวิต การแสดงใช้แสง สี เสียง และเทคนิคพิเศษมากมายเพื่อสร้างประสบการณ์ที่น่าประทับใจแก่ผู้ชม

Highlight! โชว์ IMPRESSION LIJIANG

ได้รับการยกย่องว่าเป็นหนึ่งในรายการโชว์ที่ดีที่สุด在今



หมายเหตุ: กรณีที่ไม่สามารถดูโชว์ได้ เนื่องจากสภาพอากาศไม่เอื้ออำนวย ภัยพิบัติทางธรรมชาติ และรัฐบาล ประกาศสั่งปิด หรือเกิดเหตุขัดข้องใดๆ จนไม่สามารถดูโชว์ได้ ทางบริษัทขอเปลี่ยนเป็น ดูโชว์สี่สัปดาห์จีนชาแทน โดยไม่แจ้งให้ท่านทราบทุกกรณี

เที่ยง ๑๑ รับประทานอาหารเที่ยง (เนื้อที่๑)

ชวนทุกท่านถ่ายภาพวิวหลักล้านกันที่หุบเขาพระจันทร์สีน้ำเงิน (The Valley of Blue Moon) (ค่าตั๋วรวมค่ารถรางทั้งไป-กลับ) ชมความงดงามผืนน้ำสีเทอ-ควอยซ์ของ ทะเลสาบไป๋ส่วยเหอ ทะเลสาบที่อยู่อีกด้านหนึ่งของภูเขาหิมะมังกรหยก น้ำในทะเลสาบแห่งนี้ไหลลงมาจากการละลายของหิมะบนภูเขาหิมะมังกรหยก สามารถเต็มชมความสวยของทะเลสาบได้ตลอดระยะทาง

Highlight! น้ำในทะเลสาบจะเย็นเจี๊ยบตลอดทั้งปี แม้แต่ในช่วงฤดูร้อน ก็ไม่สามารถเปลี่ยนให้น้ำมีอุณหภูมิที่อุ่นหรือร้อนได้เลย ❄️



ความสวยงามสมเป็นแหล่งท่องเที่ยวระดับ

AAAA อุทยานน้ำหยก (Jade Water Village) แห่งนี้ได้รับการตั้งชื่อตามน้ำตกหยกเป็นส่วนหนึ่งของแม่น้ำแยงซี และเป็นหนึ่งในน้ำตกที่ใหญ่ที่สุดในจีน มีทั้งหมด 3 ชั้น ชั้นแรกเรียกว่า "มังกรปรากฏตัว" (Appearing Dragon) ชั้นที่สองเรียกว่า "มังกรเล่นน้ำ" (Playing Dragon) และชั้นสุดท้ายเรียกว่า "มังกรโบยบิน" (Farewell Dragon) **แะร้านบัวหิมะ** หรือ คริมเป่าชู่ถั่ง หรือที่รู้จักกันดีในชื่อ "คริมบัวหิมะ" สรรพคุณเป็นเลิศในด้านรักษาแผลไฟไหม้พุพอง รักษาอาการบวมแดงบนผิวหนัง หรืออาการคันตามผิวหนัง แผลงัดต่อย เป็นยาสามัญประจำบ้าน **เยี่ยมชมร้านหยก** เพื่อเลือกซื้อหยกจีน มีผลิตภัณฑ์เกี่ยวกับหยกให้ท่านเลือกมากมาย



เย็น ๑๐ รับประทานอาหารเย็น (เมื่อที่ 10) **เมนูพิเศษ สุกี้แชลมอน**

Highlight! สุกี้ปลาแชลมอนสไตล์จีน ลองจุ่มชิ้นปลาแชลมอนลงในหม้อน้ำเดือดๆ พอสุกทานพร้อมผัก และน้ำจิ้ม แบบจีน เพื่อรสชาติที่แปลกใหม่คุ้มค่าแก่การได้ลอง



ที่พัก : LUCKY DRAGON HOTEL หรือระดับใกล้เคียงกัน (ชื่อโรงแรมที่ท่านพัก ทางบริษัทจะทำการแจ้งพร้อมใบนัดหมาย 5-7 วัน ก่อนวันเดินทาง

วันที่ห้า ท่าอากาศยานท่าอากาศยานลี่เจียง ชั้นยี่ – ท่าอากาศยานนานาชาติสุวรรณภูมิ ๑๐ อาหาร เช้า

เช้า ๑๑ รับประทานอาหารเช้า ณ โรงแรม (เมื่อที่ 11)

นำทุกท่านเดินทางสู่ท่าอากาศยานท่าอากาศยานลี่เจียง ชั้นยี่ สาธารณรัฐประชาชนจีน

10.25 น. เพื่อเดินทางกลับสู่ ประเทศไทย โดยสายการบิน Ruili Airlines (DR) เที่ยวบินที่ DR5041

12.35 น. เดินทางถึง ท่าอากาศยานนานาชาติสุวรรณภูมิ ประเทศไทย สู่ขั้นตอนการตรวจคนเข้าเมืองและศุลกากร

หมายเหตุ* โปรแกรมอาจมีการสลับวันหรือเปลี่ยนแปลงไปตามความเหมาะสมโดยไม่แจ้งให้ทราบล่วงหน้า ขึ้นอยู่กับตามสถานการณ์ท้องถิ่น สถานที่ท่องเที่ยว เทศกาล หรือ สภาพอากาศท้องถิ่น ณ เวลานั้น ทั้งนี้การเปลี่ยนทางบริษัทจะคำนึงถึงประโยชน์และความปลอดภัยของทุกท่านเป็นหลักสำคัญ

การเที่ยวชมบริเวณเขตพื้นที่ราบสูง ซึ่งมีอากาศเบาบางมีความกดอากาศต่ำ มีผลทำให้ร่างกายรับออกซิเจนได้น้อยกว่าปกติ อาจส่งผลให้เกิดอาการแพ้พื้นที่สูงได้ ข้อเสนอนេះ อาจสามารถเกิดขึ้นได้กับทุกเพศทุกวัย ควรซื้อประกันสุขภาพที่คุ้มครองเพียงพอสำหรับค่ารักษาพยาบาลและค่าใช้จ่ายอื่นๆ ที่เกี่ยวข้อง หรืออาจพบแพทย์เพื่อประเมินความพร้อมก่อนเดินทาง หากไม่ได้รับคำแนะนำเรื่องสุขภาพ หลายกรณีมีอันตรายถึงชีวิต

****ประกันการเดินทางของบริษัท จัดทำให้เป็นประกันอุบัติเหตุในการเดินทางเท่านั้น ไม่รวมประกันสุขภาพและโรคประจำตัว หากผู้เดินทางต้องการซื้อประกันสุขภาพเพิ่ม กรุณาสอบถามเจ้าหน้าที่ หรือ หัวหน้าทัวร์ก่อนการเดินทาง**

เงื่อนไขการให้บริการ

- ▶ การเดินทางครั้งนี้จะต้องมีจำนวน 15 ท่านขึ้นไป กรณีไม่ถึงจำนวนดังกล่าว
 - จะส่งจอยน์ทัวร์กับบริษัทที่มีโปรแกรมใกล้เคียงกัน
 - หรือเลื่อน หรือยกเลิกการเดินทาง **โดยทางบริษัทฯ จะทำการแจ้งให้ท่านทราบล่วงหน้าก่อนการเดินทาง 15 วัน**
 - หรือขอสงวนสิทธิ์ในการปรับราคาค่าบริการเพิ่ม (ในกรณีที่ผู้เดินทางไม่ถึง 15 ท่าน และท่านยังประสงค์เดินทางต่อ) โดยทางบริษัทจะทำการแจ้งให้ท่านทราบก่อนล่วงหน้า
- ▶ ในกรณีที่ลูกค้าต้องออกตัวโดยสารถภายในประเทศ กรุณาติดต่อเจ้าหน้าที่ของบริษัทฯ ก่อนทุกครั้ง มิฉะนั้นทางบริษัทจะไม่รับผิดชอบใดๆ ทั้งสิ้น

► การจองทัวร์และชำระค่าบริการ

- กรุณาชำระค่ามัดจำ **ท่านละ 10,000 บาท**

- ค่าทัวร์ส่วนที่เหลือชำระ 15-20 วันก่อนออกเดินทาง กรณีบริษัทฯ ต้องออกตั๋วหรือวีซ่าออกใกล้วันเดินทางท่านจำเป็นต้องชำระค่าทัวร์ส่วนที่เหลือตามที่บริษัทกำหนดแจ้งเท่านั้น

****สำคัญ****สำเนาหน้าพาสปอร์ตผู้เดินทาง (จะต้องมีอายุเหลือมากกว่า 6 เดือน ก่อนหมดอายุนับจากวันเดินทางไป-กลับและจำนวนหน้าหนังสือเดินทางต้องเหลือว่างสำหรับติดวีซ่าไม่ต่ำกว่า 3 หน้า) ****กรุณาตรวจสอบก่อนส่งให้บริษัทมิฉะนั้นทางบริษัทจะไม่รับผิดชอบกรณีพาสปอร์ตหมดอายุ **** กรุณาส่งพร้อมหลักฐานการโอนเงินมัดจำ

เงื่อนไขการยกเลิก

- ยกเลิกก่อนการเดินทางตั้งแต่ 30 วันขึ้นไป คืนเงินค่าทัวร์โดยหักค่าใช้จ่ายที่เกิดขึ้นจริง
 - ยกเลิกก่อนการเดินทาง 15-29 วัน ยึดเงิน 50% จากยอดที่ลูกค้าชำระมา และเก็บค่าใช้จ่ายที่เกิดขึ้นจริง(ถ้ามี)
 - ยกเลิกก่อนการเดินทางน้อยกว่า 15 วัน ขอสงวนสิทธิ์ยึดเงินเต็มจำนวน
- *กรณีมีเหตุยกเลิกทัวร์ โดยไม่ใช่ความผิดของบริษัททัวร์ คืนเงินค่าทัวร์โดยหักค่าใช้จ่ายที่เกิดขึ้นจริง(ถ้ามี)
- *ค่าใช้จ่ายที่เกิดขึ้นจริง เช่น ค่ามัดจำตัวเครื่องบิน โรงแรม ค่าวีซ่า และค่าใช้จ่ายจำเป็นอื่นๆ

กรณีจองทัวร์วันหยุดเทศกาล วันหยุดนักขัตฤกษ์ วันหยุดยาวต่อเนื่อง หากได้มีการแจ้งยกเลิกทัวร์ ทางบริษัทฯ ขอสงวนสิทธิ์เก็บค่าทัวร์ทั้งหมด โดยไม่มีเงื่อนไขใดๆ ทั้งสิ้น

อัตราค่าบริการนี้ รวม

(บริษัท ดำเนินการให้ กรณียกเลิกทั้งหมด หรืออย่างใดอย่างหนึ่ง ไม่สามารถคืนเป็นเงินหรือการบริการอื่นๆ ได้)

1. ค่าตัวโดยสารเครื่องบินไป-กลับ ชั้นประหยัดพร้อมค่าภาษีสนามบินทุกแห่งตามรายการทัวร์ข้างต้น *(ตัวกรุ๊ปไม่สามารถ Upgrade ที่นั่ง ได้ และต้องเดินทางไป-กลับพร้อมตัวกรุ๊ปเท่านั้นไม่สามารถเลื่อนวันได้)*
2. ค่าที่พักห้องละ 2-3 ท่าน ตามโรงแรมที่ระบุไว้ในรายการหรือ ระดับใกล้เคียงกัน

กรณีพัก 3 ท่านถ้าวันที่เข้าพักโรงแรมไม่มีห้อง TRP (3 ท่าน) อาจจำเป็นต้องแยกพัก 2 ห้อง (มีค่าใช้จ่ายพักเตียงเพิ่ม) กรณีห้อง TWIN BED (เตียงเดี่ยว 2 เตียง) ซึ่งโรงแรมไม่มีหรือเต็ม ทางบริษัทขอปรับเป็นห้อง DOUBLE BED แทนโดยมีต้องแจ้งให้ทราบล่วงหน้า หรือ หากต้องการห้องพักแบบ DOUBLE BED (1 เตียงใหญ่) ซึ่งโรงแรมไม่มีหรือเต็ม ทางบริษัทขอปรับเป็นห้อง TWIN BED แทนโดยมีต้องแจ้งให้ทราบล่วงหน้า

3. กรณีห้องพักในเมืองที่ระบุไว้ในโปรแกรมมีเทศกาลวันหยุด มีงานแฟร์ต่างๆ บริษัทฯ ขอจัดที่พักในเมืองใกล้เคียงแทน
4. ค่าอาหารเช้า และ ค่ายานพาหนะทุกชนิด ตามที่ระบุไว้ในรายการทัวร์ข้างต้น เจ้าหน้าที่บริษัทฯ คอยอำนวยความสะดวกตลอดการเดินทาง
5. ค่าน้ำหนักกระเป๋าสายการบิน **Ruili Airlines (DR) น้ำหนักสัมภาระโหลดใต้ท้องเครื่อง 20 Kg. / CARRY ON 5 Kg.** และค่าประกันวินาศภัยเครื่องบินตามเงื่อนไขของแต่ละสายการบินที่มีการเรียกเก็บ กรณีสัมภาระเกินท่านต้องเสียค่าปรับตามที่สายการบินเรียกเก็บ
6. ค่าประกันอุบัติเหตุตามกรมธรรม์วงเงิน 1,000,000 บาท ค่ารักษาพยาบาล ตามเงื่อนไขของบริษัทฯ ประกันภัยที่บริษัททำไว้ ทั้งนี้ย่อมอยู่ในข้อจำกัดที่มีการตกลงไว้กับบริษัทประกันชีวิตทุกกรณี ต้องมีใบเสร็จและเอกสารรับรองทางการแพทย์ จากหน่วยงานที่เกี่ยวข้อง เงื่อนไขนี้ไม่คุ้มครองโรคประจำตัว การสูญเสียทรัพย์สินส่วนตัวของผู้เดินทาง และไม่รวมประกันสุขภาพ ท่านสามารถสั่งซื้อประกันสุขภาพเพิ่มได้จากบริษัทประกันทั่วไป

6. ค่าภาษีสนามบิน และค่าภาษีน้ำมันตามรายการทัวร์
7. ค่ารถปรับอากาศน้ำเที่ยวตามระบุไว้ในรายการ พร้อมคนขับรถ (กฎหมายไม่อนุญาตให้คนขับรถเกิน 12 ชม./วัน
8. รวมภาษีมูลค่าเพิ่ม 7% และภาษีหัก ณ ที่จ่าย 3% (ค่าบริการเท่านั้น)

อัตราค่าบริการนี้ ไม่รวม

ค่าทำหนังสือเดินทางไทย และเอกสารต่างด้าวต่างๆ

1. ค่าใช้จ่ายอื่นๆ ที่นอกเหนือจากรายการระบุ อาทิเช่น ค่าอาหาร เครื่องดื่ม ค่าช้อปปิ้ง ค่าโทรศัพท์ เป็นต้น
2. ค่าภาษีทุกรายการคิดจากยอดบริการ, ค่าภาษีเดินทาง (ถ้ามีการเรียกเก็บ)
3. ค่าภาษีน้ำมันที่สายการบินเรียกเก็บเพิ่มภายหลังจากทางบริษัทฯ ได้ออกตั๋วเครื่องบิน และได้ทำการขายโปรแกรมไปแล้ว
4. ค่าพนักงานยกกระเป๋าที่โรงแรม
5. ค่าวีซ่าเดี่ยว(กรณีถ้ามี)
6. **ขออนุญาตเก็บค่าทิปไกด์วันแรก ณ สนามบิน ค่าทิปไกด์ คนขับรถ ท่านละ 1,800 บาท หรือ 360หยวน / ท่าน**
***สำหรับหัวหน้าทัวร์แล้วแต่ความประทับใจและน้ำใจจากท่าน**

หมายเหตุ

กรุณาอ่านศึกษารายละเอียดทั้งหมดก่อนทำการจอง เพื่อความถูกต้องและความเข้าใจตรงกันระหว่างท่านลูกค้าและบริษัทฯ และเมื่อท่านตกลงชำระเงินมัดจำหรือค่าทัวร์ทั้งหมดกับทางบริษัทฯ แล้ว ทางบริษัทฯ จะถือว่าท่านได้ยอมรับเงื่อนไขข้อตกลงต่างๆ ทั้งหมด

1. บริษัทฯ ขอสงวนสิทธิ์ที่จะเลื่อนการเดินทางหรือปรับราคาค่าบริการขึ้นในกรณีที่ผู้ร่วมคณะไม่ถึง 15 ท่าน
2. ค่าทัวร์สำหรับคนไทยที่ถือพาสปอร์ตไทย (ปกเล่มสีเลือดหมู) เท่านั้น
3. ขอสงวนสิทธิ์การเก็บค่าน้ำมันและภาษีสนามบินทุกแห่งเพิ่ม หากสายการบินมีการปรับขึ้นก่อนวันเดินทาง
4. บริษัทฯ ขอสงวนสิทธิ์ในการเปลี่ยนเที่ยวบิน โดยมีต้องแจ้งให้ทราบล่วงหน้าอันเนื่องจากสาเหตุต่างๆ
5. บริษัทฯ จะไม่รับผิดชอบใดๆ ทั้งสิ้น หากเกิดกรณีความล่าช้าจากสายการบิน, การยกเลิกบิน, การประท้วง, การนัดหยุดงาน, การก่อการจลาจล, ภัยธรรมชาติ, การนำสิ่งของผิดกฎหมาย ซึ่งอยู่นอกเหนือความรับผิดชอบของบริษัทฯ
6. บริษัทฯ จะไม่รับผิดชอบใดๆ ทั้งสิ้น หากเกิดสิ่งของสูญหาย อันเนื่องเกิดจากความประมาทของท่าน, เกิดจากการโจรกรรม และ อุบัติเหตุจากความประมาทของนักท่องเที่ยวเอง
7. เมื่อท่านตกลงชำระเงินมัดจำหรือค่าทัวร์ทั้งหมดกับทางบริษัทฯ แล้วทางบริษัทฯ จะถือว่าท่านได้ยอมรับเงื่อนไขข้อตกลงต่างๆ ทั้งหมด
8. รายการนี้เป็นเพียงข้อเสนอที่ต้องได้รับการยืนยันจากบริษัทฯ อีกครั้งหนึ่ง หลังจากได้สำรองโรงแรมที่พักในต่างประเทศเรียบร้อยแล้ว โดยโรงแรมจัดในระดับใกล้เคียงกัน ซึ่งอาจจะปรับเปลี่ยนตามที่ระบุในโปรแกรม
9. การจัดการเรื่องห้องพัก เป็นสิทธิ์ของโรงแรมในการจัดห้องให้กับกรุ๊ปที่เข้าพัก โดยมีห้องพักสำหรับผู้สูบบุหรี่ / ปลอดบุหรี่ได้ โดยอาจจะขอเปลี่ยนห้องได้ตามความประสงค์ของผู้ที่พัก ทั้งนี้ขึ้นอยู่กับความพร้อมให้บริการของโรงแรม ไม่สามารถรับประกันได้
10. กรณีผู้เดินทางต้องการความช่วยเหลือเป็นพิเศษ อาทิเช่น **ใช้วีลแชร์ กรุณาแจ้งบริษัทฯ อย่างน้อย 14 วันก่อนการเดินทาง** มิฉะนั้น บริษัทฯ ไม่สามารถจัดการได้ล่วงหน้าได้
11. มัคคุเทศก์ พนักงานและตัวแทนของผู้จัด ไม่มีสิทธิ์ในการให้คำสัญญาใดๆ ทั้งสิ้นแทนผู้จัด นอกจากมีเอกสารลงนามโดยผู้มีอำนาจของผู้จัดกำกับเท่านั้น
12. ผู้จัดจะไม่รับผิดชอบและไม่สามารถคืนค่าใช้จ่ายต่างๆ ได้เนื่องจากเป็นการเหมาจ่ายกับตัวแทนต่างๆ ในกรณีที่ผู้เดินทางไม่ผ่านการพิจารณาในการตรวจคนเข้าเมือง-ออกเมือง ไม่ว่าจะเป็นกองตรวจคนเข้าเมืองหรือกรมแรงงานของทุกประเทศ ในรายการท่องเที่ยว อันเนื่องมาจากการกระทำที่ส่อไปในทางผิดกฎหมาย การหลบหนี เข้าออกเมือง เอกสารเดินทางไม่ถูกต้อง หรือ การถูกปฏิเสธในกรณีอื่นๆ