



089-659-1717

Office 095-659-1717

H2otour59@gmail.com

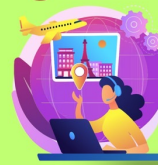
309/167 คอนโดลุมพินี ซิว ชะอำ ต.ชะอำ อ.ชะอำ จ.เพชรบุรี 76120



ใบอนุญาตเลขที่ 11/08185



@h2otour59



2024

กวางเจา หลันโจว จางเยี่ย ตุนหวง มั่วเกาคู ดูหลู่ฟาน อูร์มูฉี 8 วัน 7 คืน ไม่เข้าร้าน

TOP SHOPPING
ไม่เข้าร้าน
ช้อปปิ้ง
เที่ยวเต็มใจ

บั้งรถไฟความเร็วสูง - ดินภายในประเทศ

เส้นทางสายไหม

กวางเจา หลันโจว จางเยี่ย
ตุนหวง มั่วเกาคู ดูหลู่ฟาน อูร์มูฉี

บริการท่องเที่ยว
ระดับโลก

中国南方航空
SIN AIR

8 วัน 7 คืน

เดินทาง เม.ย. - มิ.ย. 2568

เที่ยวครบทุกไฮไลท์ อุกยามกุเวงสายรุ้ง ด่านเจียฮี้กวง
เป็นทรายหิมะซาฮารา สระน้ำของพระจันทร์ ถ้ำหินมั่วเกาคู
วัดพระใหญ่เมืองจางเยี่ย ชมภาพยนตร์ 3 มิติ

เริ่มต้น
56,900.-

🍴 อาหาร 23 มื้อ 🛏️ พักโรงแรม 4 ดาว ★★★★★ 🚗 รถปรับอากาศพาเที่ยว 🧳 น้ำหนักกระเป๋า 20 กก.

วันเดินทาง	ราคา	พักเดี่ยวจ่ายเพิ่ม
เดือน เมษายน 2568		
4 -11 เมษายน	56,900.-	9,500
25 เม.ย. – 2 พ.ค.	59,900.-	9,500
เดือน พฤษภาคม		
30 พ.ค. – 6 มิ.ย.	56,900.-	9,500
เดือน มิถุนายน		
6 -13 มิถุนายน	57,900.-	9,500
27 มิ.ย.– 4 ก.ค.	57,900.-	9,500



วันแรก ท่าอากาศยานสุวรรณภูมิ – นครกวางเจา – เมืองหลันโจว

- 05.30 น.** คณะเดินทางพร้อมกันที่ **ท่าอากาศยานสุวรรณภูมิ** อาคารผู้โดยสารระหว่างประเทศขาออก ชั้น 4 ประตู 10 เถาเน่เตอร์ เซ็คชั่น **สายการบิน CHINA SOUTHERN AIRLINES (CZ)** โดยมีเจ้าหน้าที่บริษัทฯ คอยให้การต้อนรับ และอำนวยความสะดวกในการเช็คอิน
- 08.20 น.** นำท่านเดินทางสู่ **สนามบินไป๋หยุน นครกวางเจา** โดยสายการบิน **CHINA SOUTHERN AIRLINES** เที่ยวบินที่ **CZ362** (เที่ยวบินใช้เวลาบินประมาณ 3 ชั่วโมงเศษ มีบริการเครื่องดื่มและอาหารว่างระหว่างเที่ยวบิน)
- 11.50 น.** เดินทางถึง **สนามบินไป๋หยุน นครกวางเจา** นำท่านผ่านพิธีการตรวจคนเข้าเมือง และศุลกากร จากนั้นให้ท่านพักผ่อนตามอัธยาศัยภายในอาคารผู้โดยสารเพื่อรอต่อเครื่องไปเมืองหลันโจว
- 14.20 น.** เหมิรฟ้าสู่เมืองหลันโจว มณฑลกานซู่ โดยเที่ยวบินของสายการบิน **CHINA SOUTHERN AIRLINES** เที่ยวบินที่ **CZ 3385** (บริการอาหารและเครื่องดื่มระหว่างเที่ยวบิน)

17.20 น. เดินทางถึง **สนามบินนานาชาติจางชว่น เมืองหลันโจว** นำคณะเดินทางสู่โรงแรมที่พักในเมืองหลันโจว (เวลาในประเทศจีนจะเร็วกว่าเวลาในประเทศไทย 1 ชั่วโมง) เมืองหลันโจวเป็นเมืองเอกของมณฑลกานซู่ ตั้งอยู่บริเวณตอนบนของแม่น้ำฮวงโห เป็นเมืองเก่าแก่ที่มีประวัติศาสตร์ยาวนานกว่า 5,000 ปี เป็นเมืองเอกของมณฑลเพียงหนึ่งเดียวในจีนที่แม่น้ำฮวงโหไหลผ่านกลางเมือง อีกทั้งยังเป็นเมืองสำคัญของเส้นทางสายไหมโบราณ.....

เย็น **รับประทานอาหารเย็น ณ ภัตตาคาร**

พักที่ **MADISON WEST STATION HOTEL** โรงแรมระดับ 4 ดาวท้องถิ่น หรือเทียบเท่าในเมืองหลันโจว



นักรถไฟความเร็วสูง



อุทยานธรณีวิทยาตันเสี่ยวเว่ย

วันที่สอง **เมืองหลันโจว – นักรถไฟความเร็วสูงสู่เมืองจางเยี่ย – เที่ยวชมอุทยานธรณีวิทยาตันเสี่ยวเว่ย (ภูเขาสายรุ้ง)**

เช้า **รับประทานอาหารเช้า ณ ห้องอาหารของโรงแรม**

หลังอาหารเช้าท่านเดินทางสู่สถานีรถไฟความเร็วสูงเมืองหลันโจว เพื่อเตรียมขึ้นรถไฟไปเมืองจางเยี่ย

08.29 น. **นำท่านขึ้นรถไฟความเร็วสูงขบวนที่ D2743 (08.29/11.10) สู่เมืองจางเยี่ย**

11.10 น. คณะเดินทางถึงเมืองสถานีรถไฟความเร็วสูงเมืองจางเยี่ย นำท่านเดินทางโดยรถบัสสู่เมืองจางเยี่ย

เมืองจางเยี่ย (จางเยี่ย) 张掖 ตั้งอยู่ทางทิศตะวันตกเฉียงเหนือของมณฑลกานซู่ เป็นเมืองสำคัญที่เป็นทางผ่านของเส้นทางสายไหมโบราณ เป็นที่ตั้งของ **อุทยานธรณีวิทยาตันเสี่ยวเว่ย 张掖丹霞地貌景区** ที่ได้รับการขึ้นทะเบียนเป็นมรดกโลกทางธรรมชาติจาก UNESCO และได้รับการขึ้นทะเบียนเป็นอุทยานท่องเที่ยวทางธรณีวิทยาของจีนด้วย.....

เที่ยง **รับประทานอาหารกลางวัน ณ ภัตตาคาร**



อุทยานภูเขาสายรุ้ง



หลังอาหารนำท่านเที่ยวชม **อุทยานภูเขาสายรุ้ง หรืออุทยาน จางเยี่ยนตันเลียตี้จ้อกงหยวน 张掖丹霞地质公园** (รวมรถกอล์ฟ) ในเขตอุทยานมีภูเขาหินทรายสีแดงที่เกิดจากการเคลื่อนตัวของเปลือกโลกที่กินเวลานานหลายร้อยล้านปี จนกลายเป็นลักษณะภูมิประเทศที่มีรูปลักษณ์แปลกประหลาดและสีสันหลากสีราวสายรุ้ง เป็นประติมากรรมทางธรรมชาติที่ยิ่งใหญ่ สวยงามเหนือคำบรรยาย พื้นที่อุทยานครอบคลุมพื้นที่ราว 300 ตารางกิโลเมตร ประกอบด้วยภูเขาหินทรายสีแดงสด และสีแดงน้ำตาลที่มีระดับความเข้มของสีที่แตกต่างกันนับพันยอด.....นำท่านนั่งรถกอล์ฟของอุทยานแวะเที่ยวตามจุดชมวิวที่เป็นไฮไลต์สำคัญต่างๆ ในอุทยาน โดยในจุดชมวิวทุกจุดจะมีทางบันไดขึ้น ลงและระเบียบทางเดินเพื่อให้นักท่องเที่ยวสามารถเดินชม และถ่ายภาพได้อย่างสะดวก ปลอดภัย.....

เย็น

รับประทานอาหารกลางวัน ณ ภัตตาคาร

พักที่ **SI LU QIAN XI HOTEL** โรงแรมระดับ 4 ดาวท้องถิ่น หรือเทียบเท่าในเมืองจางเยี่ยน



วัดพระใหญ่



ด่านเจียยวี่กวน

วันที่สาม เมืองจางเยี่ยน – วัดพระใหญ่เมืองจางเยี่ยน –เดินทางสู่เมืองเจียยวี่กวน-ด่านเจียยวี่กวน

เช้า รับประทานอาหารเช้า ณ ห้องอาหารของโรงแรม

หลังอาหารนำท่านเที่ยวชม **วัดพระใหญ่ 张掖大佛寺** วัดพุทธเก่าแก่ที่ถูกสร้างขึ้นในยุคซีเซี่ยะ (ปีค.ศ. 1098) เป็นโบราณสถานที่มีความสำคัญทางศาสนาบนเส้นทางสายไหม และเป็นแลนด์มาร์คสำคัญของเมืองจางเยี่ยน ชมพระพุทธรูปปางไสยาสน์ ขนาดใหญ่ที่มีความยาวยาว 34.5 เมตร ที่ตั้งอยู่ภายในอุโบสถภายในวัด ที่นี้มีโบราณวัตถุจำนวนมากถูกเก็บรักษาอยู่ในห่อเก็บโบราณวัตถุ อาทิ เงิน และเครื่องทองสำริดโบราณที่ได้มาในยุคที่มีการค้าขายกับชาวยุโรปและชาวอาหรับ วัดนี้ได้รับสมญานามว่าเป็นพระนอนขนาดใหญ่แห่งเมืองจางเยี่ยน.....จากนั้นนำท่านเดินทางสู่เมือง เจียยวี่กวน (ระยะทาง 220 กม. ใช้เวลาเดินทางประมาณ 3 ชั่วโมง)

เที่ยง

รับประทานอาหารกลางวัน ณ ภัตตาคาร

นำท่านเที่ยวชม **ด่านเจียยวี่กวน 嘉峪关** (รวมค่ารถกอล์ฟ) ซึ่งเป็นด่านสุดท้ายทางทิศตะวันตกของกำแพงเมืองจีนที่สร้างในสมัยราชวงศ์หมิง ตั้งอยู่บนแนวเทือกเขาเจียยวี่ที่เป็นที่มาของชื่อด่าน เจียยวี่กวน (แปลว่าด่านเจียยวี่) เริ่มก่อสร้างในปี ค.ศ. 1372 บนพื้นที่ 33,500 ตารางเมตร ส่วนที่เป็นกำแพงมีความสูง 11.7 เมตร ยาว 733 เมตร มีป้อมหอคอยตะวันออก และตะวันตกยื่นประจันคู่ เป็นสิ่งปลูกสร้างที่มีความอลังการ เมื่อขึ้นไปยังสันกำแพง สามารถมองเห็นพื้นที่โดยรอบในระยะไกล....

ค่ำ

รับประทานอาหารกลางวัน ณ ภัตตาคาร

พักที่ **REZEN HOTEL** ระดับ 4 ดาวท้องถิ่นหรือเทียบเท่าในเมือง เจียชวี๋กวน



ถ้ำหินมั่วเกาคุ



ชมภาพยนตร์ 3 มิติ



ตลาดกลางคืน ซาโจว

วันที่สี่ **ด่านเจียชวี๋กวน – เดินทางสู่เมืองตุนหวง – เที่ยวชมถ้ำมั่วเกาคุ – ชมภาพยนตร์ 3 มิติ-ซาโจวไนท์ มาร์เก็ต**

เช้า **รับประทานอาหารเช้า ณ ห้องอาหารของโรงแรม**

หลังอาหารเช้าท่านเดินทางสู่ **เมืองตุนหวง 敦煌市** (เดินทางไกลระยะทาง 378 กิโลเมตรใช้เวลาประมาณ 5 ชั่วโมงเศษ) เมืองตุนหวงตั้งอยู่ทางตะวันตกของมณฑลกานซู่ เป็นรอยต่อของสามมณฑลได้แก่ กานซู่ ซิงไห่ และซินเกียง เป็นเมืองสำคัญที่เป็นจุดผ่านของเส้นทางสายไหมและเป็นเมืองท่องเที่ยวขึ้นชื่อของจีน.....

เที่ยง **รับประทานอาหารกลางวัน ณ ร้านอาหารระหว่างทาง**

หลังอาหารเช้าท่านเที่ยวชม **ถ้ำหินมั่วเกาคุ 莫高窟** เป็นโบราณสถานที่เป็นมรดกทางวัฒนธรรมของโลกที่ขึ้นชื่อของจีน เป็นถ้ำหินหมู่ขนาดน้อยใหญ่ที่มีจำนวนถึง 495 ห้อง ภายในมีองค์พระพุทธรูปและพระโพธิสัตว์แกะสลัก งานปฏิมากรรมและจิตรกรรมฝาผนังอายุกว่า 1,000 – 1,500 ปี ผลงานศิลปะที่ทรงคุณค่าทางประวัติศาสตร์เหล่านี้เป็นเกิดจากความพยายามอุตสาหะของเหล่าช่างฝีมือของหลายยุคหลายสมัยในอดีต....

ชมภาพยนตร์ 3 มิติ ที่เล่าเรื่องประวัติความเป็นมาของเส้นทางสายไหม การค้าขายและขนส่งสินค้าผ่านเส้นทางสายไหม การกำเนิดของ ถ้ำหินมั่วเกาคุ และความเจริญรุ่งเรืองของพุทธศาสนาของแผ่นดินจีนในอดีต.....

ค่ำ **รับประทานอาหารค่ำ ณ ภัตตาคาร**

พักที่ **METRO PARK HOTEL** โรงแรมระดับ 4 ดาวท้องถิ่นหรือเทียบเท่าในเมืองตุนหวง

หลังอาหารให้ท่าน มีเวลาเดินเล่น ช้อปปิ้งใน **ตลาดกลางคืน ซาโจว 沙洲夜市** ให้ท่านเลือกซื้อของที่ระลึกของเส้นทางสายไหมได้ตามอัธยาศัย



เป็นทรายหับซาฮาน



สระน้ำวพระจันทร์



นั่งรถไฟความเร็วสูง

วันที่ห้า

เนินทรายหมิงซาซาน – สระน้ำวังพระจันทร์ - รถไฟความเร็วสูงสู่เมืองอู๋หลู่ฟาน

เช้า รับประทานอาหารเช้า ณ ห้องอาหารของโรงแรม

หลังอาหารเช้าท่านเที่ยวชม **เนินทรายหมิงซาซาน 鸣沙山** (รวมค่ารถกอล์ฟ) เป็นแนวเทือกเขากลางทะเลทรายที่มีความสูงราว 200 – 250 เมตร แต่ทอดยาวไปถึง 40 กิโลเมตร เมื่อมองแต่ไกลก็เสมือนแนวเทือกเขาที่ทอดยาวอยู่กลางทะเลทราย เนื้อทรายบริเวณนี้มีสีแสด สีเหลือง สีเขียว สีขาว และสีดำรวม ห้าสี โดยท่านสามารถเล่นสไลเดอร์เนินทรายได้ในบางจุดอย่างสนุกสนาน.....นำท่านได้สัมผัสบรรยากาศแบบย้อนยุคของเส้นทางสายไหมโบราณด้วยการ **นำท่านขี่อูฐ** และต่อแถวเพื่อเดินไปตามสันทราย ราวกับขบวนคาราวานที่ลำเลียงสินค้าของพ่อค้าในยุคโบราณ ท่านสามารถชิมชาและถ่ายรูปภาพแห่งความประทับใจอย่างเต็มอิ่ม.....

จากนั้นนำท่านเที่ยวชม **สระน้ำวังพระจันทร์ 月牙泉** (รวมรถแบคเตอร์) ที่เป็นสระน้ำธรรมชาติกลางทะเลทรายเป็นที่สวยงาม และน่ามหัศจรรย์ ในอดีตถูกเรียกว่า บ่อน้ำแห่งทะเลทราย (ชาจิง 沙井) กินพื้นที่ประมาณ 7 ไร่ น้ำในสระน้ำมีความใสปานบานกระจก น้ำในสระมีปริมาตรที่คงที่ในทุกฤดู แม้อากาศแห้งน้ำก็ไม่เคยเหือดแห้งและไม่เคยถูทรายทับกลืนเมื่อมีพายุทะเลทรายพัดผ่าน เป็นความมหัศจรรย์ทางธรรมชาติที่หาดูได้ยากในทะเลทราย.....

เที่ยง รับประทานอาหารกลางวัน ณ ภัตตาคาร

หลังอาหารเช้าท่านเดินทางสู่สถานีรถไฟหลิวหยวน เพื่อเตรียมตัวเดินทางไปเมือง อู๋หลู่ฟาน

16.32 น. นำท่านขึ้นรถไฟความเร็วสูง ขบวนที่ D55 เพื่อเดินทางสู่เมืองอู๋หลู่ฟาน

19.56 น. คณะเดินทางถึงสถานีรถไฟเมืองอู๋หลู่ฟาน นำคณะเดินทางเข้าสู่ที่พักในเมืองอู๋หลู่ฟาน

หมายเหตุ ตัวโดยสารของขบวนรถไฟของแต่ละคณะอาจไม่ตรงกับเวลาและเที่ยวขบวนรถไฟในโปรแกรมทัวร์ ทั้งนี้ขึ้นอยู่กับเงื่อนไขการจองและจำนวนที่ว่างของแต่ละขบวนรถไฟเป็นสำคัญ

เมืองอู๋หลู่ฟาน 吐鲁番 เป็นหนึ่งในเมืองหน้าด่านสำคัญของเส้นทางสายไหม มีประวัติความเป็นมากว่า 2,000 ปี ตั้งอยู่ตอนกลางของเขตปกครองตนเอง อุยกูร์ ซิเจียงทางภาคตะวันตกของจีน เป็นที่ราบลุ่มแบบทะเลทรายที่ล้อมรอบด้วยภูเขา เป็นพื้นที่ๆ ที่อากาศร้อนและแห้งแล้งที่สุดของจีน

ค่ำ รับประทานอาหารค่ำ ณ ภัตตาคาร

พักที่ **HAMPTON BY HILTON HOTEL** โรงแรมระดับ 4 ดาวหรือเทียบเท่าในเมืองอู๋หลู่ฟาน



ระบบชลประทานอู๋หลู่ฟาน



กำแพงเมือง



เมืองโบราณเกาซางู๋เจี๋ย

วันที่หก **ชมระบบชลประทานคู่อู๋ฟาน – ถ้ำพระพันองค์- เมืองโบราณเกาซางกู่เจิง–เดินทางสู่เมืองอูร์มุฉี**

เช้า **รับประทานอาหารเช้า ณ ห้องอาหารของโรงแรม**
หลังอาหารนำท่าน เที่ยวชม **ระบบชลประทาน 坎儿井** เป็นระบบชลประทานเก่าแก่ที่เกิดจากภูมิปัญญาของชาวบ้านที่อาศัยในพื้นที่ทะเลทรายที่แห้งแล้ง มีแหล่งน้ำธรรมชาติที่จำกัด และมีการพัฒนาต่อยอดมาสู่ยุคปัจจุบัน โดยใช้วิธีนำเอาน้ำที่เกิดจากการละลายของหิมะบนภูเขา และน้ำฝนที่ซึมอยู่ใต้พื้นทรายมาเก็บในบ่อที่ขุดไว้ใต้พื้นดิน ส่งผ่านคูน้ำมาสู่พื้นดินเพื่อการเกษตรและการบริโภค ซึ่งทำให้มีน้ำเพียงพอต่อการบริโภคและการเกษตรในบางพื้นที่.....

นำท่านเที่ยวชม ถ้ำพระพันองค์ **千佛洞** อีกหนึ่งมรดกทางวัฒนธรรมที่ตกทอดจากอดีต ประกอบด้วยถ้ำห่ม (คูหา)น้อยใหญ่ที่เจาะตามภูเขากว่า 490 คูหา มีภาพเขียนสีโบราณและพระพุทธรูปแกะสลัก กว่า 2500 ชิ้นในบริเวณถ้ำห่มแห่งนี้ งานแกะสลักและภาพเขียนเริ่มต้นในยุคคริสต์ศตวรรษที่ 3

เที่ยง **รับประทานอาหารกลางวัน ณ ภัตตาคาร**

หลังอาหารนำท่านเที่ยวชม **เมืองโบราณเกาซาง 高昌古城** เป็นเมืองโบราณที่สร้างในสมัยราชวงศ์ฮั่น เดิมเป็นด่านปราการป้องกันการรุกรานของข้าศึกทางด้านดินแดนตะวันตก ต่อมาได้กลายเป็นด่านทางยุทธศาสตร์สำคัญทางการทหาร เมืองโบราณกินพื้นที่ราว 2.3 ล้านตารางเมตร ตั้งอยู่ในแอ่งกระทะที่ล้อมรอบด้วยภูเขา เคยเป็นเมืองสำคัญในภาคตะวันตกตั้งแต่ 2,500 ปีที่แล้ว

จากนั้นนำท่านเดินทางสู่ **เมืองอูร์มุฉี 乌鲁木齐** (เดินทางไกลระยะทาง 193 กิโลเมตรใช้เวลาประมาณ 2 ชั่วโมงเศษ)

ค่ำ **รับประทานอาหารค่ำ ณ ภัตตาคาร**

พักที่ **MERCURE HOTEL** โรงแรมระดับ 4 ดาวท้องถิ่นหรือเทียบเท่าในเมืองอูร์มุฉี



ภูเขาเทียนชาน



ล่องเรือทะเลสาบเทียนฉือ



ตลาดต้าปาจา

วันที่เจ็ด **เมืองอูร์มุฉี – ภูเขาเทียนชาน- ล่องเรือทะเลสาบเทียนฉือ-ตลาดต้าปาจา**

เช้า **รับประทานอาหารเช้า ณ ห้องอาหารของโรงแรม**

หลังอาหารนำท่านเดินทางสู่ **อุทยานธรรมชาติเทือกเขาเทียนชาน 天山** อุทยานท่องเที่ยวทางธรรมชาติระดับ 5A ที่ขึ้นชื่อในเขตปกครองตนเอง อุยกูร์ซินเจียง เทือกเขาเทียนชานเป็นแนวเทือกเขาที่ใหญ่และยาวที่สุดในภูมิภาคเอเชียกลาง มีความยาว 2,500 กิโลเมตร ความกว้าง 250 – 300 กิโลเมตร พาดผ่านประเทศคาซัคสถาน

คิริกิชสถาน อุซเบกิสถาน และทางภาคตะวันตกในอาณาบริเวณเขตจีนเกียงของจีนนำท่านท่องเที่ยวชมความสวยงามของทะเลสาบเทียนฉือ 天池 แหล่งท่องเที่ยวระดับ 5A ของจีน ได้รับการขึ้นทะเบียนเป็นมรดกโลกทางธรรมชาติจาก UNESCO ในปี 2013 ทะเลสาบเทียนฉือเกิดจากการละลายของธารน้ำแข็งในหลายสิบล้านปีก่อน และเกิดการทับถมของกองกรวดหินจนกลายเป็นบึงน้ำขนาดใหญ่ ที่มีรูปร่างคล้ายเสี้ยวพระจันทร์ ด้วยความยาว 3.5 กิโลเมตร กว้าง 800 – 1600 เมตร ส่วนที่ลึกที่สุด 105 เมตร ครอบคลุมพื้นที่ 4.9 ตารางกิโลเมตร.....ให้ท่านได้เพลิดเพลินกับทัศนียภาพของทะเลสาบบนภูเขา ถ่ายภาพเป็นที่ระลึก จากนั้นนำท่านเดินทางกลับเมืองอูรุมฉี

เที่ยง

รับประทานอาหารกลางวัน ณ ภัตตาคาร

หลังอาหารนำท่านเที่ยวชม ตลาดต้าปาจา 大巴扎 (แปลว่าตลาดใหญ่) ที่นี่เป็นย่านการค้าสำคัญและแหล่งรวมร้านค้าหลากหลาย มีผู้คนพุกพ่วนตลอดวัน นอกจากท่านจะได้เพลิดเพลินกับการเดินชมและเลือกซื้อสินค้าพื้นเมือง เลือกชิมอาหารพื้นเมืองแล้ว ที่นี่ยังมีบ้านเรือนร้านค้าที่มีเอกลักษณ์เฉพาะแบบจีนเกียง สินค้าของที่ระลึกและผู้คนที่ล้วนมีอัตลักษณ์ที่โดดเด่นตามวัฒนธรรมท้องถิ่นด้วย.....

ค่ำ

รับประทานอาหารค่ำ ณ ภัตตาคาร

พักที่ **MERCURE HOTEL** โรงแรมระดับ 4 ดาวท้องถิ่นหรือเทียบเท่าในเมืองอูรุมฉี

วันที่แปด

เมืองอูรุมฉี – บินสู่สนามบินไปหยุน(กวางเจา) -บินกลับกรุงเทพฯ

เช้า

บริการอาหารเช้า ณ ร้านอาหารในโรงแรม

นำท่านเดินทางสู่สนามบิน อูรุมฉี เพื่อทำการเช็คอิน และเตรียมตัวขึ้นเครื่อง

12.45 น.

เหิรฟ้าสู่ สนามบินเจียงตู โดยสายการบิน **CHINA SOUTHERN AIRLINES** เที่ยวบินที่ **CZ6883**

18.10 น.

เดินทางถึง **สนามบินไปหยุน นครกวางเจา** หลังพิธีการตรวจคนเข้าเมืองขาออก ให้ท่านพักผ่อนภายในอาคารผู้โดยสารเพื่อรอต่อเครื่อง

20.15 น.

เหิรฟ้าสู่ **สนามบินสุวรรณภูมิ กรุงเทพฯ** โดยสายการบิน **CHINA SOUTHERN AIRLINES** เที่ยวบินที่ **CZ361** (เที่ยวบินใช้เวลาบินประมาณ 3 ชั่วโมงเศษ มีบริการเครื่องดื่มและอาหารว่างระหว่างเที่ยวบิน)

22.00 น.

เดินทางถึง **สนามบินสุวรรณภูมิ กรุงเทพฯ** โดยสวัสดิภาพ พร้อมความประทับใจ

อัตรานี้รวม

1. ค่าตั๋วเครื่องบินไป-กลับ ชั้นประหยัด และ ค่าภาษีสนามบิน และน้ำหนักกระเป๋าโหลดใต้ท้องเครื่องท่านละ 23 กิโลกรัม
2. ค่าโรงแรมที่พักตามรายการที่ระบุ (พักห้องละ 2 ท่าน ในกรณีที่เดินทางด้วยกัน 3 ท่าน ทางโรงแรมจัดห้องพักให้ท่านแบบ 2 เตียงและมีเตียงเสริมให้ท่าน 1 เตียง)
3. ค่าเข้าชมสถานที่ต่างๆ ตามที่รายการทัวร์ระบุ
4. ค่าอาหารและเครื่องดื่มตามที่รายการทัวร์ระบุ
5. ค่ารถรับส่งระหว่างนำเที่ยวตามที่รายการระบุ
6. ค่าใช้จ่ายของหัวหน้าทัวร์ ไกด์ท้องถิ่นที่ให้บริการคณะทัวร์ (ยกเว้นค่าทิป)

7. ค่าประกันอุบัติเหตุคุ้มครองในระหว่างการเดินทาง คุ้มครองในวงเงินท่านละ 1,000,000 บาท ค่ารักษาพยาบาลกรณีเกิดอุบัติเหตุวงเงินท่านละ 500,000 บาท ตามเงื่อนไขของกรมธรรม์

อัตรานี้ไม่รวม

1. ค่าน้ำหนักกระเป๋าเฉพาะส่วนที่เกินจาก 23 กิโลกรัมตามที่สายการบินกำหนด
2. ค่าธรรมเนียมในการทำหนังสือเดินทาง
3. ค่าใช้จ่ายส่วนตัวนอกเหนือจากที่รายการทัวร์ระบุ เช่น ค่าอาหารและเครื่องดื่มที่สั่งเพิ่มเอง, ค่าโทรศัพท์, ค่าเช่าพอกเก็ตไวไฟ ฯลฯ
4. ค่าทำใบอนุญาตที่กลับเข้าประเทศของคนต่างชาติหรือคนต่างด้าว
5. ค่าภาษีมูลค่าเพิ่ม 7% และค่าภาษีบริการหัก ณ ที่จ่าย 3% (กรณีต้องการใบกำกับภาษี)
6. ค่าทิปไกด์ท้องถิ่น คนขับรถ หัวหน้าทัวร์ 2,400 บาทต่อหนึ่งผู้เดินทาง

เงื่อนไขการจอง และยกเลิกทัวร์

1. แจ้งจำนวนผู้เดินทาง พร้อมชำระเงินมัดจำงวดแรก **ท่านละ 25,000.- บาท** ขึ้นอยู่กับโปรแกรมทัวร์ที่ท่านเลือกจอง หากท่านยกเลิกหลังการชำระค่ามัดจำแล้ว ทางบริษัทฯ ไม่สามารถคืนค่ามัดจำให้ท่านในทุกกรณี แต่ท่านสามารถหาผู้เดินทางใหม่มาใช้สิทธิ์แทนได้ โดยไม่ต้องเสียค่าใช้จ่ายใด ๆ
2. ชำระค่าทัวร์ส่วนที่เหลือ ก่อนการเดินทาง 20 วัน หากท่านยกเลิกหลังการชำระค่าทัวร์ทั้งหมดแล้ว ทางบริษัทฯ ไม่สามารถคืนค่าทัวร์ทั้งหมด หรือบางส่วนให้ท่านในทุกกรณี แต่ท่านสามารถหาผู้เดินทางใหม่มาใช้สิทธิ์แทนได้ โดยเสียค่าใช้จ่ายบางส่วนเพิ่ม เช่น ค่าวีซ่าสำหรับผู้ที่มาแทนท่าน และค่าเปลี่ยนชื่อที่ต้องจ่ายให้กับสายการบิน
3. เมื่อท่านเลือกวันเดินทาง และได้วางเงินมัดจำ หรือค่าทัวร์ทั้งหมดแล้ว ท่านไม่สามารถเลื่อนการเดินทางได้ หรือเปลี่ยนโปรแกรมทัวร์ได้ การเลื่อนหรือเปลี่ยนโปรแกรมทัวร์เท่ากับการยกเลิกทัวร์ ซึ่งทางบริษัทฯ จะไม่สามารถคืนเงินค่าทัวร์ หรือเงินมัดจำทัวร์ให้ท่านได้

หมายเหตุ

1. บริษัทฯ มีสิทธิ์ที่จะเปลี่ยนแปลงรายละเอียดบางประการในทัวร์นี้ เมื่อเกิดเหตุสุดวิสัยจนไม่อาจแก้ไขได้
2. บริษัทฯ ไม่รับผิดชอบค่าเสียหายในเหตุการณ์ที่เกิดจากสายการบิน ภัยธรรมชาติ อุบัติเหตุและอื่นๆ ที่อยู่นอกเหนือการควบคุมของทางบริษัทฯ หรือค่าใช้จ่ายเพิ่มเติมที่เกิดขึ้นทางตรงหรือทางอ้อม เช่น การเจ็บป่วย, การถูกทำร้าย, การสูญหาย, ความล่าช้า หรือจากอุบัติเหตุต่างๆ
3. หากท่านถอนตัวก่อนรายการท่องเที่ยวจะสิ้นสุดลง ทางบริษัทฯ จะถือว่าท่านสละสิทธิ์และจะไม่คืนเงินค่าบริการที่ท่านได้ชำระไว้แล้วไม่ว่ากรณีใดๆ ทั้งสิ้น
4. บริษัทฯ จะไม่รับผิดชอบต่อการห้ามออกนอกประเทศ หรือ ห้ามเข้าประเทศ อันเนื่องมาจากมีสิ่งผิดกฎหมาย หรือเอกสารเดินทางไม่ถูกต้อง หรือ การถูกปฏิเสธในกรณีอื่นๆ

5. รายการทัวร์นี้เป็นเพียงข้อเสนอที่ต้องได้รับการยืนยันจากบริษัทฯ อีกครั้งหนึ่ง หลังจากได้รับการยืนยันที่นั่งจากสายการบิน และโรงแรมที่พักในต่างประเทศเป็นที่เรียบร้อยแล้ว แต่อย่างไรก็ตามรายการนี้อาจเปลี่ยนแปลงได้ตามความเหมาะสม
6. มัคคุเทศก์ พนักงาน และตัวแทนของบริษัทฯ ไม่มีสิทธิ์ในการให้คำสัญญาใดๆ ทั้งสิ้นแทนบริษัทฯ นอกจากนี้เอกสารลงนามโดยผู้มีอำนาจของบริษัทฯ กำกับเท่านั้น
7. หากไม่สามารถไปเที่ยวในสถานที่ที่ระบุในโปรแกรมได้ อันเนื่องมาจากธรรมชาติ ความล่าช้า และความผิดพลาดจากทางสายการบิน บริษัทฯ จะไม่มีการคืนเงินใดๆ ทั้งสิ้น แต่ทั้งนี้ทางบริษัทฯ จะจัดหาสถานที่ท่องเที่ยวอื่น ๆ มาทดแทน โดยขอสงวนสิทธิ์การจัดหาที่ไม่แจ้งให้ทราบล่วงหน้า
8. เมื่อท่านออกเดินทางไปกับคณะแล้ว ท่านงดการใช้บริการรายการใดรายการหนึ่ง หรือไม่เดินทางพร้อมคณะถือว่าท่านละสิทธิ์ ไม่อาจเรียกร้องค่าบริการ และเงินมัดจำคืน ไม่ว่ากรณีใดๆ ทั้งสิ้น
9. ในกรณีที่ลูกค้าต้องซื้อตั๋วโดยสารรถทัวร์ หรือเครื่องบินภายในประเทศล่วงหน้า กรุณาติดต่อเจ้าหน้าที่ของบริษัทฯ พร้อมขอคำยืนยันว่ากรุ๊ปสามารถออกเดินทางได้หรือไม่ มิเช่นนั้นทางบริษัทฯ จะไม่รับผิดชอบค่าใช้จ่ายใดๆ ทั้งสิ้น

หนังสือเดินทางที่ไม่สามารถใช้เดินทางได้

- หนังสือเดินทางที่มีอายุเหลือไม่ถึง 6 เดือน หมายถึงหนังสือเดินทางที่ใกล้จะหมดอายุ หากนับจากวันที่ต้องใช้เดินทางจนถึงวันหมดอายุ ถ้าน้อยกว่า 6 เดือนถือว่าใช้เดินทางไม่ได้ ท่านต้องไปทำเล่มใหม่ทันที
- หนังสือเดินทางที่ชำรุด หมายถึงหนังสือเดินทางที่มีส่วนใดส่วนหนึ่งขาดหายหรือชำรุด เช่น หน้าแรกที่มีรูปและรายละเอียดของผู้เดินทางมีรอยฉีกขาด หรือขูดขีด หรือมีการแต้มนสีหรือมีก๊องทำให้ไม่สามารถมองเห็นรายละเอียดได้ครบถ้วน หน้าในเล่มหนังสือเดินทางขาดหายทั้งหน้า หรือบางส่วน ใช้กาวยึดหน้าใดหน้าหนึ่งในเล่มจนไม่สามารถเปิดดูรายละเอียดได้ ล้วนถือว่าเป็นหนังสือเดินทางชำรุดที่ไม่สามารถใช้เดินทางได้

หมายเหตุ เพื่อหลีกเลี่ยงข้อผิดพลาดในเรื่องเอกสารการเดินทาง ซึ่งอาจยังผลให้ผู้เดินทางไม่สามารถเดินทางตามกำหนดได้ กรุณาส่งหนังสือเดินทางเล่มจริงของผู้เดินทางมาให้บริษัทฯ ตรวจสอบและจัดเตรียมแบบฟอร์มเข้า ออกประเทศให้เรียบร้อยแล้ว เจ้าหน้าที่จะคืนหนังสือเดินทางให้ท่านที่สนามบินในวันเดินทาง สำหรับท่านผู้เดินทางที่ถือหนังสือเดินทางติดตัวไปสนามบินในวันเดินทาง กรุณาตรวจเช็คอีกครั้งก่อนเดินทางไปสนามบิน ว่าไม่หยิบผิดเล่ม ไม่หมดอายุ และไม่ชำรุด บริษัทฯ จะไม่รับผิดชอบใดๆ หากหนังสือเดินทางของท่านมีปัญหาดังกล่าวจนทำให้ท่านเดินทางไม่ได้