



089-659-1717

Office 095-659-1717

H2otour59@gmail.com

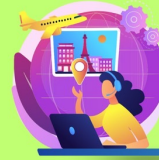
309/167 คอนโดลุมพินี ซิวว ชะอำ ต.ชะอำ อ.ชะอำ จ.เพชรบุรี 76120



ใบอนุญาตเลขที่ 11/08185



@h2otour59



2024

ปักกิ่ง - เชียงไฮ้ 2 สวนสนุก 5Days 4Nights กำหนดเดินทาง สิงหาคม - ธันวาคม 2567

PREMIUM TOURS2

AIR CHINA

ปักกิ่ง เชียงไฮ้ China

เที่ยว 2 สวนสนุก Shanghai Disneyland และ Universal Studios Beijing
 บินหอไข่มุก (Oriental Pearl) เป็นเหมือนสำลันทันเมืองเชียงไฮ้
 ชมหนึ่งในสิ่งมหัศจรรย์ของโลก กำแพงเมืองจีน
 ชมโรงไฟฟ้าความเร็วสูง เดินทางจากเชียงไฮ้สู่ปักกิ่ง

10 ท่านออกเดินทาง

5วัน 4คืน

ราคา **64,356.-**

CODE : EJ-CA-CN3 ★★★★★

เดินทาง : สิงหาคม - ธันวาคม 2567

เที่ยว 2 สวนสนุก Shanghai Disneyland และ Universal Studios Beijing

ชั้นหอไข่มุก (Oriental Pearl) เป็นเหมือนสัญลักษณ์เมืองเซี่ยงไฮ้

ชมหนึ่งในสิ่งมหัศจรรย์ของโลก กำแพงเมืองจีน

ขนั่งรถไฟฟ้าความเร็วสูง เดินทางจากเซี่ยงไฮ้สู่ปักกิ่ง

มีน้ำแร่อย่างดีบริการบนรถบัสวันละ 1 ขวด

อัตราค่าบริการ

วันเดินทาง	ผู้ใหญ่ พักห้องละ 2-3 ท่าน	เด็ก พักกับผู้ใหญ่ มีเตียง	พักเดี่ยวจ่ายเพิ่ม
10 - 14 สิงหาคม 2567	64,356 .-	64,356 .-	10,000 .-
20 - 24 กันยายน 2567	64,356 .-	64,356 .-	10,000 .-
19 - 23 ตุลาคม 2567	64,356 .-	64,356 .-	10,000 .-
20 - 24 พฤศจิกายน 2567	64,356 .-	64,356 .-	10,000 .-
4 - 8 ธันวาคม 2567	64,356 .-	64,356 .-	10,000 .-

****เด็ก อายุไม่ถึง 2 ปี (Infant) ราคา ,000-****

รายการทัวร์

วันแรก กรุงเทพฯ (สนามบินสุวรรณภูมิ)เซี่ยงไฮ้ - หมู่บ้านโบราณจูเจียเจียว(ล่องเรือ)
- ชั้นหอไข่มุก - ลอดอุโมงค์เลเซอร์ - หาดไวทาน - ถนนนานกิง (SET BOX/L/D)

00.00 น. พร้อมกันที่ ท่าอากาศยานสุวรรณภูมิ ณ อาคารผู้โดยสารขาออก (ระหว่างประเทศ) ชั้น 4 ประตู 9 บริเวณ ISLAND-U สายการบิน AIR CHINA (CA) โดยมีเจ้าหน้าที่จากทางบริษัทฯ คอยต้อนรับ และอำนวยความสะดวกแก่ท่านก่อนออกเดินทาง

03.15 น. เห็นฟ้าสู่ เซี่ยงไฮ้ โดยสายการบิน AIR CHINA เที่ยวบินที่ CA806 →
(บริการอาหารว่างบนเครื่อง)

08.30 น. เดินทางถึง ท่าอากาศยานผู้ตง มหานครเซี่ยงไฮ้ " นครปารีสแห่งตะวันออก " ปัจจุบันเซี่ยงไฮ้เป็นศูนย์กลางอุตสาหกรรมที่ใหญ่ที่สุดของจีนแบ่งออกเป็น 2 เขต คือ เขตผู้ตงใหม่ และเขตผู้ซีเหมินง่อกำกันโดยแม่น้ำหวงผู่ หลังผ่านพิธีการตรวจคนเข้าเมืองและรับสัมภาระเรียบร้อยแล้ว

บริการท่านด้วย SET BOX 1 SET/ ท่าน

นำท่านเดินทางเข้าสู่ เมืองโบราณจูเจียเจียว (ใช้เวลาเดินทางประมาณ 1 ชั่วโมง) ซึ่งตั้งอยู่ทางทิศตะวันตกของเซี่ยงไฮ้ ริมฝั่งทะเลสาบดินชาน และอยู่ระหว่างมณฑลเจ้อเจียงกับมณฑลเจียงซู เป็นตำบลน้ำแห่งวัฒนธรรมโบราณ ดัดอันดับหนึ่งในสี่ที่มีชื่อเสียงโด่งดังในบรรดาตำบลน้ำของเมืองเซี่ยงไฮ้ อีกทั้งได้ชื่อว่าเป็นไข่มุกใต้แม่น้ำแยงซีเกียงจนถึงปัจจุบันนี้ ท่านจะได้ ล่องเรือชมเมืองจู

เจียเจี๋ย ซึ่งเป็นเมืองที่มีสิ่งก่อสร้างทางวัฒนธรรม โบราณของราชวงศ์หมิงและราชวงศ์ชิงอยู่มากมาย



เที่ยง ๑๐ **รับประทานอาหารกลางวันที่ภัตตาคาร**

บ่าย

นำท่านเดินทางกลับสู่ **มหานครเซี่ยงไฮ้ (ใช้เวลาเดินทางประมาณ 1 ชั่วโมง)** มหานครที่ใหญ่ที่สุดของประเทศจีน ตั้งอยู่บริเวณปากแม่น้ำแยงซี ถูกขนานนามว่า นครปารีสแห่งตะวันออก จากนั้นนำท่าน ขึ้นหอไข่มุก ตั้งอยู่ฝั่งผู้ตงริมแม่น้ำหวงผู่ เขตลู่เจียจู่ แล้วเสร็จเมื่อปี ค.ศ. 1993 มีความสูง 468 เมตร เมื่อสร้างเสร็จ นับเป็นหอคอยที่สูงอันดับ 4 ของโลก และในปัจจุบัน สูงเป็นอันดับ 5 รองจากหอคอยโตเกียวสกายทรีของญี่ปุ่น ดูภายนอกเป็นลูกเหล็กกลม 15 ลูก อยู่ต่างมุมต่างระดับ ลูกเหล็กกลมที่อยู่ตอนกลางของหอเป็นหอชมวิวกว้างขวาง สามารถชมวิวกว้างทัศน์ของเซี่ยงไฮ้ได้ทุกด้าน ซึ่งปัจจุบันหอไข่มุกถือเป็นสัญลักษณ์ของเมืองเซี่ยงไฮ้อีกด้วย ให้ท่านได้ชมวิรรอบนครเซี่ยงไฮ้มุมสูง SKY WALK บนหอไข่มุกที่ความสูง 259 เมตรจากพื้นดิน



นำท่าน **ลอดอุโมงค์เลเซอร์** ใต้แม่น้ำหวงผู่ ลงไป 50 เมตร ในอุโมงค์ตกแต่งด้วยแสงเลเซอร์ เป็นรูปต่าง ๆ ตื่นตาตื่นใจ นำท่านเดินทางสู่บริเวณ **หาดไวทาน** ตั้งอยู่บนฝั่งตะวันตกของแม่น้ำหวงผู่มีความยาวจากเหนือจรดใต้ถึง 4 กิโลเมตรเป็นเขตสถาปัตยกรรมที่ได้ชื่อว่า "พิพิธภัณฑ์สิ่งก่อสร้างหมื่นปีแห่งชาตินจีน" ถือเป็นสัญลักษณ์ที่โดดเด่นของนครเซี่ยงไฮ้

จากนั้นนำท่านช้อปปิ้งย่าน **ถนนนานกิง** ศูนย์กลางสำหรับการช้อปปิ้งที่คึกคักมากที่สุดของนครเซี่ยงไฮ้ รวมทั้งห้างสรรพสินค้าใหญ่ชื่อดังกว่า 10 ห้าง



ค่ำ รับประทานอาหารค่ำที่ภัตตาคาร

พักที่ SHANGHAI HOLIDAY INN EXPRESS HOTEL หรือเทียบเท่าระดับ 4 ดาว

เช้า

๑๐ รับประทานอาหารเช้า ณ ห้องอาหารโรงแรม

นำท่านเข้าสู่ ดินแดนแห่งความฝัน **SHANGHAI DISNEYLAND** เซี่ยงไฮ้ดิสนีย์แลนด์ แห่งนี้เป็นสวนสนุกแห่งที่ 6 ของดิสนีย์แลนด์ทั่วโลกมีขนาดใหญ่อันดับ 2 ของโลก รองจากดิสนีย์แลนด์ในออร์แลนโดรัฐฟลอริดา สหรัฐฯ และเป็นสวนสนุกดิสนีย์แลนด์แห่งที่ 3 ในเอเชียตั้งอยู่ในเขตฉวนซา ใกล้กับแม่น้ำหวงผู่ และสนามบินผู่ตง สวนสนุกเซี่ยงไฮ้ดิสนีย์แลนด์มีขนาดใหญ่กว่าฮ่องกงดิสนีย์แลนด์ถึง 3 เท่าเลยละ ใช้เวลาร่วม 5 ปีในการก่อสร้าง โดยใช้งบทั้งสิ้นราว 5.5 พันล้านเหรียญ หรือราว 180,000 ล้านบาทสวนสนุกแห่งนี้เป็นที่พำนักของดิสนีย์ร้อยละ 43 ที่เหลือเป็นของ ช่างให้เส้นด้ายกรุป กิจการรัฐวิสาหกิจจีน รวมถึงภาคส่วนต่างๆที่อัดฉีดเงินสนับสนุนเพื่อช่วยกันแสวงหาผลกำไรในอนาคต ในสวนสนุกจะไฮไลท์ด้วย Enchanted Storybook Castle ปราสาทดิสนีย์ที่ใหญ่ที่สุดในโลก และมีทั้งหมด 6 ซิมพาร์คด้วยกัน ทั้ง Adventure Isle, Mickey Avenue, Gardens of Imagination, Tomorrowland, Treasure Cove และ Fantasyland มีสารพัดเครื่องเล่นหวาดเสียวและแหล่งรวมความบันเทิงที่น่าสนใจ ในส่วนของโรงแรมจะมี The Shanghai Disneyland Hotel เป็นโรงแรมที่ได้รับแรงบันดาลใจจากศิลปะสมัยใหม่ที่มีกลิ่นอายของมนตร์ขลังดิสนีย์ และอีกโรงแรมชื่อ Toy Story Hotel ตกแต่งด้วยของเล่นจากการ์ตูนดิสนีย์เรื่อง Toy Story ดูน่ารักไม่แพ้กัน ที่ Disneytown ก็จะมีแหล่งช้อปปิ้ง แหล่งทานอาหาร และความบันเทิงต่างๆ อาทิ Walt Disney Grand Theatre โรงละครบรอดเวย์แห่งแรกของจีนที่เคยฉายเรื่อง Lion King ด้านโซน Wishing Star Park ก็จะเป็นสวนพฤกษชาติสวยงามขนาด 40 เอเคอร์ทางเดินเลียบบทะเลสาบที่ส่องไฟกะพริบอย่างเวอร์วัง เหมาะกับคนรักธรรมชาติ





อาหารเที่ยงและอาหารค่ำอิสระตามอัธยาศัย เพื่อความสะดวกในการเที่ยวเครื่องเล่นของท่าน

หมายเหตุ : ทางบริษัทฯ ขอสงวนสิทธิ์ในการเปลี่ยนแปลงวันเข้าชมดิสนีย์แลนด์ กรณีที่ตรงวันเสาร์หรือวันอาทิตย์ และวันหยุดช่วงเทศกาล เนื่องจากจะมีนักท่องเที่ยวค่อนข้างมากอาจทำให้ไม่สามารถท่องเที่ยวหรือเล่นเครื่องเล่นได้ตามที่หวังไว้ ทั้งนี้เพื่อผลประโยชน์ของลูกค้าทัวร์เป็นสำคัญ

สมควรแก่เวลา นำท่านเดินทางสู่ที่พัก

พักที่

SHANGHAI HOLIDAY INN EXPRESS HOTEL หรือเทียบเท่าระดับ 4 ดาว

วันที่สาม

เชียงใหม่ – นั่งรถไฟความเร็วสูงไปปักกิ่ง – จัดรถเที่ยวอันเหมิน – พระราชวังโบราณกุ๊กกั๊ก – ถนนโบราณเฉียนเหมิน (B/L/D)

เช้า

๑๐ รับประทานอาหารเช้า ณ ห้องอาหารโรงแรม

นำท่านสู่ สถานีรถไฟเชียงใหม่ เพื่อโดยสาร **รถไฟความเร็วสูง** มุ่งหน้าสู่ **ปักกิ่ง (ใช้เวลาเดินทางประมาณ 5 ชั่วโมง)** เป็นเส้นทางรถไฟความเร็วสูงที่มีความยาวทั้งหมด 1,318 กิโลเมตร และวิ่งผ่านปักกิ่ง เทียนจิน เหอเป่ย์ ซานตง อันฮุย เจียงซูและเฉิงไห่ทั้งหมด 7 เมืองใหญ่ (ทั้งนี้อาจจะมีการเปลี่ยนแปลงขบวนรถไฟ) หมายเหตุ : เพื่อความรวดเร็วในการขึ้น - ลงรถไฟ กระเป๋าเดินทาง และ



สัมภาระของแต่ละท่านจำเป็นต้องลากด้วยตนเอง จึงควรเลือกใช้กระเป๋าเดินทางแบบคันชักล้อลากที่มีขนาดไม่ใหญ่จนเกินไป

เที่ยง

๑๑ รับประทานอาหารกลางวันที่ภัตตาคาร

บาย

นำท่านเดินทางสู่ **จัตุรัสเทียนอันเหมิน** จัตุรัสที่ใหญ่ที่สุดในโลก ชมศาลาประชาชนที่สามารถบรรจุคนได้นับหมื่นคน ชมอนุสาวรีย์วีรชน ให้ท่านถ่ายภาพไว้เป็นที่ระลึก



จากนั้นนำท่านผ่านประตูเข้าสู่ **พระราชวังโบราณกู้กง** ซึ่งในอดีตเคยเป็นที่ประทับของจักรพรรดิในสมัยราชวงศ์ หมิง และชิง รวม 24 รัชกาล ภายในประกอบด้วยห้องต่างๆ ถึง 9,999 ห้อง บนเนื้อที่กว่า 720,000ตารางเมตร



คำ

๑๐ รับประทานอาหารค่ำที่ภัตตาคาร

หลังอาหารนำท่านเดินทางสู่ **ถนนโบราณเฉียนเหมิน** เป็นสถานที่ท่องเที่ยวแห่งหนึ่งที่มีชื่อเสียงในหมู่นักท่องเที่ยว เรียกได้ว่ามาปักกิ่งก็ต้องแวะมา ทางการปักกิ่งได้ทำการบูรณะซ่อมแซม อาคารที่เป็นสถาปัตยกรรมจีนโบราณผสมตะวันตกให้เป็นร้านค้าที่นักท่องเที่ยว สามารถเดินชมบรรยากาศ ถนนวัฒนธรรมที่อายุกว่า 600 ปีและซื้อของฝากของที่ระลึกต่าง ๆ ได้



พักที่

BEIJING HOLIDAY INN EXPRESS HOTEL หรือเทียบเท่าระดับ 4 ดาว

วันที่สี่

สวนสนุกยูนิเวอร์แซลปักกิ่งเต็มวัน (รวมค่าเข้า)

(B/-/-)

เข้า

๑๐ รับประทานอาหารเช้า ณ ห้องอาหารโรงแรม

นำท่านสู่ **Universal Beijing Resort** สวนสนุกยูนิเวอร์แซลที่ใหญ่ที่สุดในโลก สำหรับสวนสนุก Universal Beijing Resort เป็นแห่งที่ 3 ที่ได้ประทับตราเป็นสวนสนุก Universal ที่ใหญ่ที่สุดในโลก Universal Beijing Resort ตั้งอยู่ทางตะวันออกเฉียงใต้ของปักกิ่ง จัดเป็นสวนสนุกยูนิเวอร์แซล สตูดิโอแห่งที่ 5 ของโลก, แห่งที่ 3 ในเอเชีย (ต่อจาก Universal Studios Japan และ Universal Studios Singapore) และแห่งแรกในจีน โดยมีขนาดใหญ่ที่สุดในโลกในขณะนี้ ครอบคลุมพื้นที่กว่า 2,500 ไร่ ครอบคลุมแหล่งท่องเที่ยวต่างๆ เครื่องเล่นมาตรฐานระดับโลก และการแสดงที่ดีที่สุดจากยูนิเวอร์แซล สตูดิโอ จากทั่วโลก พร้อมทั้งการออกแบบที่สะท้อนถึงมรดกทางวัฒนธรรมของจีนอีกด้วย ซึ่ง **Universal Beijing Resort** มีถึง **7 โซน** ได้แก่ **The Wizarding World of Harry Potter, Transformers Metrobase, Kung Fu Panda Land of Awesomeness, Hollywood, WaterWorld, Minion Land** และ **Jurassic World Isla**





**อาหารกลางวันและอาหารเย็น อิสระตามอัธยาศัย เพื่อความสะดวกใน
ท่องเที่ยวของท่าน**

พักที่ **BEIJING HOLIDAY INN EXPRESS HOTEL หรือเทียบเท่าระดับ 4 ดาว**

วันที่ห้า **กำแพงเมืองจีนด้านจีหยงกวน - ผ่านชมสนามกีฬาโอลิมปิกกรุงนค – SOLANA CENTER –
ปักกิ่ง – กรุงเทพฯ (สนามบิณสูวรรณภูมิ) (B/L/-)**

เช้า **๑๐ รับประทานอาหารเช้า ณ ห้องอาหารโรงแรม**

นำท่านเดินทางสู่ **กำแพงเมืองจีนด้านจีหยงกวน** เป็นกำแพงที่มีป้อมคั่นเป็นช่วง ๆ ของจีนสมัยโบราณ สร้างในสมัยพระเจ้าจินซีฮ่องเต้เป็นครั้งแรก กำแพงส่วนใหญ่ที่ปรากฏในปัจจุบันสร้างขึ้นในสมัยราชวงศ์หมิง ทั้งนี้เพื่อป้องกันการรุกรานจากพวกมองโกล และพวกเติร์ก มีความยาวทั้งหมดถึง 6,350 กิโลเมตร นับเป็น 1 ใน 7 สิ่งมหัศจรรย์ของโลก



นำท่าน **ผ่านชมสนามกีฬาโอลิมปิกกรุงนก** ออกแบบโดยสถาปนิกชาวสวิสเซอร์แลนด์ Herzog & de Meuron เดินตามรอยสนามกีฬาชื่อดังของโลก โคลอสเซียม ในสนามจุได้ 91,000 ที่นั่ง ใช้จัดพิธีเปิด - ปิดการแข่งขันโอลิมปิก 2008 มีลักษณะภายนอกคล้ายกับรังนก

เที่ยง **๑๑ รับประทานอาหารกลางวันที่ภัตตาคาร**

บ่าย นำท่านเดินทางสู่ **SOLANA CENTER** ศูนย์การค้าที่น่าทึ่งในปักกิ่ง! ร้านค้า ร้านอาหาร ระดับ และกิจกรรมต่างๆ มากมาย! คุณสามารถใช้เวลาทั้งวันที่นี้ได้ทั้งวันโดยไม่เสียใจอย่างแน่นอน!

สมควรแก่เวลา กรุณาตรวจเช็คสัมภาระให้เรียบร้อย เพื่อเตรียมตัวเดินทางสู่สนามบินเพื่อกลับกรุงเทพฯ

20.00 น. ออกเดินทางสู่ **กรุงเทพฯ** โดยสายการบิน **AIR CHINA เที่ยวบินที่ CA979 →**

(บริการอาหารและเครื่องดื่มบนเครื่อง)

00.10+1 น. ถึง **กรุงเทพฯ** โดยสวัสดิภาพ พร้อมความประทับใจ..... ☺ ☺ ☺ ☺

++++*+*+*+*+*+*+*+*+*+*+*+*+*+*+*+*+*+*+*++++

*** ท่านใดมีไฟล์ทบินภายในประเทศต่อ โปรดแจ้งให้บริษัทฯทราบในวันจองทัวร์ ***

**** ทั้งนี้เพื่อประโยชน์ของตัวท่านเอง ****

บริษัทขอสงวนสิทธิ์: รายการทัวร์สามารถเปลี่ยนแปลงได้ตามความเหมาะสม เนื่องจากสภาวะอากาศ, การเมือง, สายการบิน เป็นต้น โดยมีต้องแจ้งให้ทราบล่วงหน้า การบริการของรถบัสนำเที่ยวญี่ปุ่น ตามกฎหมายของประเทศญี่ปุ่น สามารถให้บริการวันละ 10 ชั่วโมง มีอาจเพิ่มเวลาได้ โดยมีวัตถุประสงค์และคนขับจะเป็นผู้บริหารเวลาตามความเหมาะสม ทั้งนี้ขึ้นอยู่กับสภาพการจราจรในวันเดินทางนั้นๆ เป็นหลัก จึงขอสงวนสิทธิ์ในการปรับเปลี่ยนเวลาท่องเที่ยวตามสถานที่ในโปรแกรมการเดินทาง

อัตราค่าบริการรวม

- ✓ ค่าตัวเครื่องบินไป-กลับตามรายการที่ระบุ รวมถึงค่าภาษีสนามบิน และค่าภาษีน้ำมัน
- ✓ ค่ารถโค้ชปรับอากาศ
- ✓ โรงแรมที่พักตามที่ระบุ หรือเทียบเท่า (พัก 2-3 ท่าน/ห้อง)
- ✓ ค่าธรรมเนียมเข้าชมสถานที่ต่างๆ ตามรายการที่ระบุ
- ✓ ค่าอาหาร ตามรายการที่ระบุ
- ✓ ค่าเบี้ยประกันอุบัติเหตุในการเดินทางท่องเที่ยว วงประกันท่านละ 1,000,000 บาท (เงื่อนไขตามกรมธรรม์)
- ✓ มีวัตถุประสงค์ท้องถิ่น และหัวหน้าทัวร์อำนวยความสะดวก ตลอดการเดินทาง (มีหัวหน้าทัวร์เมื่อมีผู้ร่วมทาง 30ท่าน)
- ✓ ค่ารถไฟชินคันเซ็นจากสถานีฮามานะ-นาโกยา
- ✓ ค่าทิปไกด์และคนขับรถ

อัตราค่าบริการนี้ไม่รวม

- × ค่าใช้จ่ายส่วนตัวของผู้เดินทาง อาทิ ค่าทำหนังสือเดินทาง ค่าโทรศัพท์ ค่าอาหาร เครื่องดื่ม ค่าช้อปปิ้ง ค่ามินิบาร์ในห้องและค่าพาหนะต่างๆ ที่มีได้ระบุในรายการ
- × ค่าธรรมเนียมวีซ่าเข้าประเทศญี่ปุ่น กรณีประกาศให้กลับมายังร่องขอวีซ่าอีกครั้ง (เนื่องจากทางญี่ปุ่นได้ประกาศยกเว้นการยื่นวีซ่าเข้าประเทศญี่ปุ่นให้กับคนไทยสำหรับผู้ประสงค์พำนักระยะสั้นในประเทศญี่ปุ่นไม่เกิน 15 วัน)
- × หากในภายหลังทางรัฐบาลญี่ปุ่นประกาศให้ยื่นวีซ่าตามเดิม ผู้เดินทางจะต้องจ่ายเพิ่ม 2,000 บาท สำหรับการยื่นร่องขอวีซ่า หรือมากกว่า 2,000 บาท ตามที่สถานทูตกำหนด และมีค่าบริการวีซ่าต่างหาก
- × ค่าธรรมเนียมในกรณีที่กระเป๋าสัมภาระที่มีน้ำหนักเกินกว่าที่สายการบินนั้นๆกำหนดหรือสัมภาระใหญ่เกินขนาดมาตรฐาน
- × ค่าภาษีน้ำมัน ที่สายการบินเรียกเก็บเพิ่ม ภายหลังจากทางบริษัทฯได้ออกตัวเครื่องบินไปแล้ว
- × ภาษีมูลค่าเพิ่ม 7 % และภาษีหัก ณ ที่จ่าย 3 %
- × ค่าตัวเครื่องบินไป-กลับตามรายการที่ระบุ รวมถึงค่าภาษีสนามบิน และค่าภาษีน้ำมัน

เดินทางขั้นต่ำ 10 ท่าน หากต่ำกว่ากำหนด กรุ๊ปจะไม่สามารถเดินทางได้ หากผู้เดินทางทุกท่านยินดีที่จะชำระค่าบริการเพิ่มเพื่อให้คณะเดินทางได้ ทางเรายินดีที่จะประสานงานในการเดินทางตามประสงค์ให้ท่านต่อไป ทางบริษัท ขอสงวนสิทธิ์ในการงดออกเดินทางและเลื่อนการเดินทางไปในวันอื่นต่อไป โดยทางบริษัทฯ จะแจ้งให้ท่านทราบล่วงหน้า

เงื่อนไขการจอง และ การชำระเงิน :

- ★ **มัดจำท่านละ 25,000 บาท** ภายใน 3 วันหลังจากทำการจอง กรณีลูกค้าทำการจองก่อนวันเดินทางภายใน 20 วัน ทางบริษัทขอสงวนสิทธิ์ในการเก็บค่าทัวร์เต็มจำนวน
- ★ **ส่วนที่เหลือ ชำระก่อนวันเดินทางอย่างน้อย 35 วัน**
 - หากไม่ชำระมัดจำตามที่กำหนด ขออนุญาตตัดที่นั่งให้ลูกค้าท่านอื่นที่รออยู่
 - หากชำระไม่ครบตามจำนวน บริษัทฯถือว่าท่านยกเลิกการเดินทางโดยอัตโนมัติโดยไม่มีเงื่อนไข
 - เมื่อท่านชำระเงินไม่ว่าจะทั้งหมดหรือบางส่วน ทางบริษัทฯถือว่าท่านได้ยอมรับเงื่อนไขและข้อตกลงต่างๆที่ได้ระบุไว้ทั้งหมดนี้แล้ว
 - หากชำระเงินในแต่ละส่วนแล้ว โปรดส่งสำเนาการโอนเงิน พร้อมระบุชื่อพนักงานขายมาทางแฟกซ์
 - ส่งรายชื่อสำรองที่นั่ง ผู้เดินทางต้องส่งสำเนาหนังสือเดินทาง (Passport) โดยเขียนชื่อพร้อมยืนยันว่าต้องการเดินทางท่องเที่ยวทริปใด, วันที่ใด, ไปกับใครบ้าง, เบอร์โทร // [หากไม่ส่งสำเนาหนังสือเดินทาง (Passport) มาให้ ทางบริษัทฯขอสงวนสิทธิ์ไม่รับผิดชอบค่าเสียหายอันเกิดจากความผิดพลาดจากการสะกดชื่อ-นามสกุล และอื่นๆ เพื่อใช้ในการจองตั๋วเครื่องบินทั้งสิ้น

โปรดตรวจสอบ Passport : จะต้องมียุคคงเหลือ ณ วันเดินทางมากกว่า 6 เดือนขึ้นไป และเหลือหน้ากระดาษอย่างต่ำ 2 หน้าหากไม่มั่นใจโปรดสอบถาม

เงื่อนไขยกเลิกการจอง :

เนื่องจากเป็นราคาตั๋วเครื่องบินโปรโมชัน เมื่อจองทัวร์ชำระเงินค่าจองค่าทัวร์แล้ว ไม่สามารถยกเลิก เลื่อน ขอคืนเงิน ได้ทุกกรณี และกรณีที่กองตรวจคนเข้าเมืองทั้งกรุงเทพฯ และในต่างประเทศ ปฏิเสธมิให้เดินทางออก หรือ เข้าประเทศที่ระบุไว้ในรายการเดินทาง บริษัทฯ ขอสงวนสิทธิ์ที่จะไม่คืนค่าทัวร์ไม่ว่ากรณีใดๆ ทั้งสิ้น รวมถึง เมื่อท่านออกเดินทางไปกับคณะแล้ว ถ้าท่านงดการใช้บริการรายการใดรายการหนึ่ง หรือไม่เดินทาง พร้อมคณะถือว่าท่านสละสิทธิ์ ไม่อาจเรียกร้องค่าบริการและเงินมัดจำคืน ไม่ว่ากรณีใดๆ ทั้งสิ้น

จากมาตรการยกเว้นวีซ่าเข้าประเทศญี่ปุ่นให้กับคนไทย ผู้ที่ประสงค์จะพำนักระยะสั้นในประเทศญี่ปุ่นไม่เกิน 15 วัน ไม่ว่าจะด้วยวัตถุประสงค์เพื่อการท่องเที่ยว เยี่ยมญาติ หรือธุรกิจ จะต้องยื่นเอกสารในขั้นตอนการตรวจเข้าเมือง เพื่อยืนยันการมีคุณสมบัติการเข้าประเทศญี่ปุ่น* ดังต่อไปนี้

1. ตัวเครื่องบินขาออกจากประเทศญี่ปุ่น (ทางบริษัทฯจัดการให้)
2. สิ่งที่ยืนยันว่าท่านสามารถรับผิดชอบค่าใช้จ่ายที่อาจเกิดขึ้นในระหว่างที่พำนักในประเทศญี่ปุ่นได้ (เช่น เงินสด บัตรเครดิต เป็นต้น)
3. ชื่อ ที่อยู่ และหมายเลขติดต่อในระหว่างที่พำนักในประเทศญี่ปุ่น (ทางบริษัทฯจัดการให้)
4. กำหนดการเดินทางระหว่างที่พำนักในประเทศญี่ปุ่น (ทางบริษัทฯ จัดการให้)

คุณสมบัติการเข้าประเทศญี่ปุ่น (สำหรับกรณีการเข้าประเทศญี่ปุ่นด้วยมาตรการยกเว้นวีซ่า)

1. หนังสือเดินทางต้องมีอายุการใช้งานเหลืออยู่ ไม่ต่ำกว่า 6 เดือน
2. กิจกรรมใดๆ ที่จะกระทำในประเทศญี่ปุ่นจะต้องไม่เป็นที่ขัดต่อกฎหมายและเข้าข่ายคุณสมบัติการพำนักระยะสั้น
3. ในขั้นตอนการขอเข้าประเทศ จะต้องระบุระยะเวลาการพำนักไม่เกิน 15 วัน
4. เป็นผู้ที่ไม่มีประวัติการถูกส่งตัวกลับจากประเทศญี่ปุ่น มิได้อยู่ในระยะเวลาของการถูกปฏิเสธไม่ให้เข้าประเทศ และไม่เข้าข่ายคุณสมบัติที่จะถูกปฏิเสธไม่ให้เข้าประเทศ

หมายเหตุ : กรุณาอ่านศึกษารายละเอียดทั้งหมดก่อนทำการจอง เพื่อความถูกต้องและความเข้าใจตรงกันระหว่างท่านลูกค้าและบริษัทฯ

1. บริษัทฯ ขอสงวนสิทธิ์ที่จะเลื่อนการเดินทางหรือปรับราคาค่าบริการขึ้นในกรณีที่มีผู้ร่วมคณะไม่ถึง 30 ท่าน
2. ขอสงวนสิทธิ์การเก็บค่าน้ำมันและภาษีสนามบินทุกแห่งเพิ่ม หากสายการบินมีการปรับขึ้นก่อนวันเดินทาง
3. บริษัทฯ ขอสงวนสิทธิ์ในการเปลี่ยนเที่ยวบิน โดยไม่ต้องแจ้งให้ทราบล่วงหน้าอันเนื่องจากสาเหตุต่างๆ
4. บริษัทฯ จะไม่รับผิดชอบใดๆ ทั้งสิ้น หากเกิดกรณีความล่าช้าจากสายการบิน, การยกเลิกบิน, การประท้วง, การนัดหยุดงาน, การก่อการจลาจล, ภัยธรรมชาติ, การนำสิ่งของผิดกฎหมาย ซึ่งอยู่นอกเหนือความรับผิดชอบของบริษัทฯ

5. บริษัทฯ จะไม่รับผิดชอบใดๆ ทั้งสิ้น หากเกิดสิ่งของสูญหาย อันเนื่องเกิดจากความประมาทของท่าน, เกิดจากการโจรกรรม และ อุบัติเหตุจากความประมาทของนักท่องเที่ยวเอง
6. เมื่อท่านตกลงชำระเงินมัดจำหรือค่าทัวร์ทั้งหมดกับทางบริษัทฯ แล้ว ทางบริษัทฯ จะถือว่าท่านได้ยอมรับเงื่อนไขข้อตกลงต่างๆ ทั้งหมด
7. รายการนี้เป็นเพียงข้อเสนอที่ต้องได้รับการยืนยันจากบริษัทฯ อีกครั้งหนึ่ง หลังจากได้สำรองโรงแรมที่พักในต่างประเทศเรียบร้อยแล้ว โดยโรงแรมจัดในระดับใกล้เคียงกัน ซึ่งอาจจะปรับเปลี่ยนตามที่ระบุในโปรแกรม
8. การจัดการเรื่องห้องพัก เป็นสิทธิของโรงแรมในการจัดห้องให้กับกรุปที่เข้าพัก โดยมีห้องพักสำหรับผู้สมบุหรี / ปลอดบุหรีได้ โดยอาจจะขอเปลี่ยนห้องได้ตามความประสงค์ของผู้ที่พัก ทั้งนี้ขึ้นอยู่กับความพร้อมให้บริการของโรงแรม และไม่สามารถรับประกันได้
9. กรณีผู้เดินทางต้องการความช่วยเหลือเป็นพิเศษ อาทิเช่น **ใช้วีลแชร์ กรุณาแจ้งบริษัทฯ อย่างน้อย 7 วันก่อนการเดินทาง** มิฉะนั้นบริษัทฯ ไม่สามารถจัดการได้ล่วงหน้าได้
10. มัคคุเทศก์ พนักงานและตัวแทนของผู้จัด ไม่มีสิทธิในการให้คำสัญญาใด ๆ ทั้งสิ้นแทนผู้จัด นอกจากนี้เอกสารลงนามโดยผู้มีอำนาจของผู้จัดกำกับเท่านั้น
11. ผู้จัดจะไม่รับผิดชอบและไม่สามารถคืนค่าใช้จ่ายต่างๆ ได้เนื่องจากเป็นการเหมาจ่ายกับตัวแทนต่างๆ ในกรณีที่ผู้เดินทางไม่ผ่านการพิจารณาในการตรวจคนเข้าเมือง-ออกเมือง ไม่ว่าจะเป็นกองตรวจคนเข้าเมืองหรือกรมแรงงานของทุกประเทศในรายการท่องเที่ยว อันเนื่องมาจากการกระทำที่ส่อไปในทางผิดกฎหมาย การหลบหนี เข้าออกเมือง เอกสารเดินทางไม่ถูกต้อง หรือ การถูกปฏิเสธในกรณีอื่น ๆ
12. กรณีต้องการพักแบบ 3 ท่าน ต่อห้องหรือห้องแบบ 3 เตียง TRIPLE โรงแรมมีห้อง Triple ไม่เพียงพอ ขอสงวนสิทธิในการจัดห้องให้เป็นแบบ แยก 2 ห้อง คือ 1 ห้องพักรู และ 1 ห้องพักเดี่ยว โดยไม่ค่าใช้จ่ายเพิ่ม
13. สภาพการจราจรในช่วงวันเดินทางตรงกับวันหยุดเทศกาลของญี่ปุ่น หรือ วันเสาร์อาทิตย์ รถอาจจะติด อาจทำให้เวลาในการท่องเที่ยวและ ข้อปั้งแต่ละสถานที่น้อยลง โดยเป็นดุลยพินิจของมัคคุเทศก์ และคนขับรถในการบริหารเวลา ซึ่งอาจจะขอความร่วมมือจากผู้เดินทางในบางครั้งที่ต้องเร่งรีบ เพื่อให้ได้ท่องเที่ยวตามโปรแกรม
14. การบริการของรถบัสนำเที่ยวญี่ปุ่น ตามกฎหมายของประเทศญี่ปุ่น สามารถให้บริการวันละ 10 ชั่วโมง ในวันนั้นๆ มีอาจเพิ่มเวลาได้ โดยมัคคุเทศก์และคนขับจะเป็นผู้บริหารเวลาตามความเหมาะสม ทั้งนี้ขึ้นอยู่กับสภาพการจราจรในวันเดินทางนั้นๆเป็นหลัก จึงขอสงวนสิทธิในการปรับเปลี่ยนเวลาท่องเที่ยวตามสถานที่ในโปรแกรมการเดินทาง