



089-659-1717

Office 095-659-1717

H2otour59@gmail.com

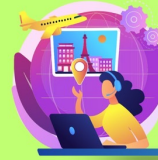
309/167 คอนโดลุมพินี ซิวว ชะอำ ต.ชะอำ อ.ชะอำ จ.เพชรบุรี 76120



ใบอนุญาตเลขที่ 11/08185



@h2otour59



2024

CSX05 **OKAIR** 奥凯航空

พิเศษ!! แจกกล่องจุ่ม Labubu Space Adventure

HAPPY NEW YEAR 2025

ทัวร์ ไม่ลงร้าน

นั่งรถไฟความเร็วสูง ไม่ต้องเข้าร้าน ไม่ต้องซื้อ Option

6 วัน 5 คืน

ฉางซา หุบเขาเทวดา หมู่บ้านหวงหลิง
หมู่บ้านริมน้ำผา ลิวเซียงกู่
 เริ่มต้น ล่องเรือชมหมู่บ้านอู๋หยวน เดินเล่นสะพานแก้วหวงหลิง
25,999 หมู่บ้านลูเซิร์น ช้อปปิ้งถนนคนเดินวันโซว

พ.ย. - ปีใหม่ 68

น้ำหนักโหลด 20 กก. รถโค้ชปรับอากาศ โรงแรม 5 คืน

กำหนดการเดินทาง

01-06 , 08-13 , 15-20 , 22-27 พ.ย. // 29 พ.ย.-04 ธ.ค.67

13-18 , 20-25 , 25-30 ธ.ค.67 // 29 ธ.ค.67-03 ม.ค.67

=ไฮไลท์น่าเที่ยว =

- * หุบเขาเทวดาหวังเซียนกุ หมู่บ้านริมผา แสงสีความงามดั่งสวรรค์ในแดนดิน
- * อุทยาน หมู่บ้านชนบทที่สวยงามที่สุดในประเทศจีน ล่องเรืออุ๋นวิโจว ชมความงามแสงสี
- * หมู่บ้านหวงหลิง เดินเล่นสะพานแก้ว ชมกาแฟนงหลิง ดั่งสุดในย่านนี้
- * หนานชาง ซุปป์ถนนโบราณวานโซ่ว เซ็คอินหมู่บ้านจำลองลูเซิร์น
- * สัมผัสบรรยากาศ นั่งรถไฟความเร็วสูงข้ามมณฑล หนานชาง-เจียงซี
- * ซุปป์ถนนคนเดินใหญ่ที่สุดของฉางซา "หวงซิงลู" ร้าน POP MART ซื่อดัง
- * No Shop No Option *ไม่เข้าร้าน *ไม่ขายรายการเสริม

วันแรก สนามบินดอนเมือง-เมืองฉางซา-หยางฟานในท่าซาร์ใหญ่ที่สุดของมณฑลหูหนาน

- 12.00 น. คณะพร้อมกัน ณ สนามบินดอนเมือง อาคาร 1 ชั้น 2 เคาน์เตอร์ สายการบิน OKAY AIRWAYS (โอเค แอร์เวย์) เจ้าหน้าที่ของบริษัทฯ คอยอำนวยความสะดวกให้แก่ท่านก่อนเดินทางขึ้นเครื่อง
- 15.10 น. นำท่านเหิรฟ้าสู่ เมืองฉางซา โดยเที่ยวบินที่ BK 2982 *บริการอาหารว่างและเครื่องดื่ม
- 19.25 น. เดินทางถึงท่าอากาศยานเมืองฉางซา หลังผ่านพิธีการตรวจคนเข้าเมืองเรียบร้อยแล้ว รถโค้ชปรับอากาศนำท่านเดินทางสู่ เมืองฉางซา เมืองหลวงของมณฑลหูหนาน ซึ่งมีความสำคัญทางประวัติศาสตร์และวัฒนธรรมแห่งหนึ่งของจีน รวมทั้งเป็นศูนย์กลางด้านการเมือง เศรษฐกิจ และวัฒนธรรมของมณฑลหูหนานด้วย มีคำกล่าวที่ว่า "หากมาฉางเจียเจียแล้วไม่ได้มาฉางซาเมืองเอกก็เหมือนมาไม่ถึงหูหนาน"
- นำท่านเยี่ยมชม ตลาดในท่าซาร์หยางฟาน ตลาดกลางคืนที่มีชื่อเสียงและใหญ่ที่สุดในมณฑลหูหนาน ตั้งอยู่ย่านธุรกิจว่านเจียลี่ แต่每天有ผู้มาเยี่ยมชม จับจ่ายซื้อของ นัดพบสังสรรค์ยามค่ำกัน กว่าแสนคน ศูนย์รวมสินค้าประเภทอาหาร ของที่ระลึก เสื้อผ้า และสินค้าอื่นๆ อีกมากมาย อิสระให้ท่านเลือกชิมอาหารพื้นเมืองขึ้นชื่อของหูหนาน หรือจะเลือกซื้อปิ้งย่างอื่นได้ตามอัธยาศัย สมควรแก่เวลานำท่านเดินทางกลับที่พัก
- พักที่ฉางซา ECHARM HOTEL*4 หรือเทียบเท่า

วันที่สอง ฉางซา – หนานชาง – จุดถ่ายรูปหอดึงหวัง*ไม่รวมค่าเช่า – หมู่บ้านลูเซิร์น – ถนนโบราณวานโซ่วพาเลซ

- เช้า ๑๐ รับประทานอาหารเช้า ณ ห้องอาหารของโรงแรมที่พัก นำท่านเดินทางสู่ เมืองหนานชาง เมืองหลวงของมณฑลเจียงซี ตั้งอยู่ทางตอนกลางก่อนไปทางเหนือของมณฑล และตั้งอยู่บนที่ราบทะเลสาบฝัวหยาง อาณาเขตทางทิศตะวันตกติดกับ ภูเขาจีวหลิ่ง ทิศตะวันออกติดกับ ทะเลสาบ โฝวหยาง เนื่องจากมีจุดยุทธศาสตร์ที่เชื่อมระหว่างจินตะวันออกและจินตอนใต้ที่เจริญรุ่งเรือง ปัจจุบันเป็นศูนย์กลางการขนส่งทางราบที่สำคัญในจินตอนใต้
- เที่ยง ๑๒ รับประทานอาหารกลางวัน ณ ภัตตาคาร นำท่านถ่ายรูปกับ หอดึงหวัง 1 ใน 3 หอที่มีชื่อเสียงที่สุดในเมืองจิน หอสูง 9 ชั้น ริมฝั่งแม่น้ำกั้นเจียง ทางตะวันตกเฉียงเหนือของนครหนานชาง มณฑลเจียงซี (ไม่รวมบัตรเข้าชม) จากนั้นนำท่าน ชม หมู่บ้านจำลองลูเซิร์น ชม โบสถ์ สโตร์โกธิค ตั้งอยู่หน้าเมืองเล็กๆ แห่งลูเซิร์นใน หนานชาง แต่ละช่วงตึกของเมืองนำเสนอรูปแบบที่ แตกต่างกัน หรรษา และโดดเด่น โดยก่อนหน้าช่วง โควิด หมู่บ้านจำลองที่ผสมผสานความเป็นยุโรป และสวิตเซอร์แลนด์เข้าด้วยกันอย่างลงตัว มีร้านค้าขายของ คล้ายๆ Outlet ที่ใหญ่แห่งหนึ่งของจีนเลย มีจุด ถ่ายรูปหลายจุด



ค่ำ ๑๐ รับประทานอาหารค่ำ ณ ภัตตาคาร หลังอาหารนำท่านเดินทางสู่ **ย่านวัฒนธรรมทางประวัติศาสตร์ว่านโซ่ว WANSYOU PALACE** สร้างขึ้นบนพื้นที่เดิมของพระราชวังเฉิงจิวว่านโซ่ว ถือเป็นย่านวัฒนธรรมอันดับ 1 ในแถบแม่น้ำกานเจียงและทะเลสาบ โผหยางของมณฑลเจียงซี ย่านแห่งนี้เป็นหนึ่งใน 10 โครงการทางวัฒนธรรมที่สำคัญของนครหนานชาง โดยมีการอนุรักษ์บ้านเรือนโบราณอย่างเต็มที่ เพื่อแสดงให้เห็นถึงวัฒนธรรมเฉิงโหยวที่เปี่ยมด้วยภูมิปัญญา และสะท้อนเสน่ห์ของมณฑลเจียงซีที่สืบทอดมาอย่างยาวนานหลายศตวรรษ นับเป็นการส่งเสริมแลนด์มาร์กทางวัฒนธรรมของมณฑลเจียงซีให้เป็นที่รู้จักมากขึ้นแบ่งเป็น 6 พื้นที่ทางธุรกิจที่มีเอกลักษณ์ ได้แก่ ถนนแฟชั่น เขตไลฟ์สไตล์ แหล่งอาหารท้องถิ่น ตลาดสร้างสรรค์และวัฒนธรรม ของขวัญแห่งเจียงซี และถนนนครหนานชาง อิสระถ่ายรูปเช็คอิน หรือช้อปปิ้งสินค้าพื้นเมือง ชิมอาหารพื้นเมืองได้ตามอัธยาศัย

สมควรแก่เวลานำท่านเดินทางกลับที่พัก **โรงแรม NANCHANG HIDDEN HOTEL *4 หรือเทียบเท่า**

วันที่สาม **หนานชาง – จิ่งเต๋อเจิ้น *ถ่ายรูปขามใหญ่ที่สุดในโลก (ด้านนอก) – ถนนวัฒนธรรมเถาซีซุน – อุทยาน**
ถ่องเรืออู๋หนิวโจว – ชมแสงสียามค่ำคืน

เช้า ๑๐ รับประทานอาหารเช้า ณ ห้องอาหารของโรงแรมที่พัก นำท่านเดินทางกลับเมืองจิ่งเต๋อเจิ้น **เมืองจิ่งเต๋อเจิ้น** เมืองที่มีชื่อเสียงทางด้านวัฒนธรรมและประวัติศาสตร์ เป็นแหล่งผลิตเครื่องเคลือบดินเผาที่ได้รับการยกย่องและชื่นชมจากทั่วโลก นำท่านชม **ถนนวัฒนธรรมเถาซีซุน** เป็นแหล่งรวมเซรามิกขนาดใหญ่ ท่านจะได้ชมเซรามิกที่สะสมกันมารุ่นต่อรุ่น จากเก่าแก่จนพัฒนามาถึงปัจจุบันได้จากที่นี่ จากนั้นนำท่าน **ถ่ายรูปกับขามใหญ่ที่สุดในโลก (ด้านนอก)**



เที่ยง **📌** **รับประทานอาหารกลางวัน ณ ภัตตาคาร** นำท่านเดินทางสู่ **เมืองอู่หยวน** “เมืองชนบท ที่งดงามที่สุดของประเทศจีน” เป็นเมืองที่ธรรมชาติกลมกลืนกับวิถีชาวบ้านที่เป็นอยู่อย่างเรียบง่ายได้อย่างลงตัว บ้านเก่าแก่ที่อนุรักษ์ไว้อย่างดี สีสันความงามจากธรรมชาติหมุนเวียนไปตามฤดูกาลให้ชมได้ไม่รู้ลืม

ค่ำ **📌** **รับประทานอาหารค่ำ ณ ภัตตาคาร** นำท่าน **ล่องเรือชมความงามยามค่ำคืนอู่หนี่วโจว** ตื่นตาตื่นใจกับการแสดงแสงสีสุดอลังการภายในที่จำลองหมู่บ้านน้ำแสนสวยประดับไฟอย่างอลังการ **ถ่ายรูปเชคอินที่เจดีย์ เป้าหยู๋ ชมการเผาเหล็กน้ำพี้ด้วยอุณหภูมิพันองศาเพื่อให้เกิดเป็นดอกไม้ไฟที่แสนสวยงาม** *บางวันอาจจะไม่มีโชว์ขึ้นอยู่สภาพอากาศที่มีฝน หรือหนาวเกินไป นำท่านเข้าที่พัก อิสระพักผ่อน

พักที่ WANJUAN HOTEL หรือเทียบเท่า



วันที่สี่

หมู่บ้านหวงหลิง (รวมกระเช้า) – ถนนน้ำฮวาซี - จุดชมวิวน้ำต่างสาวงาม – สะพานแก้ว – ช่างเหรา
หุบเขาเวตดา วังเซียนกู่ – ชมวิวแสงสีกลางคืน

เช้า ๑๐ รับประทานอาหารเช้า ณ ห้องอาหารของโรงแรมที่พัก นำท่านเดินทางสู่ เมืองหวงหลิง นำท่าน นั่งกระเช้าขึ้นสู่หมู่บ้านหวงหลิง หมู่บ้านโบราณบนเขาที่มีชื่อเสียงที่สุดในอุ๋นหนาน ปัจจุบันได้รับการอนุรักษ์ให้เป็นสถานที่ท่องเที่ยวขึ้นชื่อ 4A จุดเด่นของที่นี่คือบ้านที่ยังคงสไตล์บ้านเก่า และการนำพืชผลออกมาตากแดด เกือบทุกหลังกลับกลายเป็นสีส้มกระจัดกระจายได้อย่างสวยงามและลงตัว ดึงดูดให้นักท่องเที่ยวแวะเวียนมาถ่ายรูปกันได้ทุกฤดูกาล นอกจากนี้ช่วงฤดูใบไม้ผลิยังมีดอกไม้ผลิบานได้บรรยากาศสวยไปอีกแบบ **ชมถนนน้ำฮวาซี ตลาดท้องถิ่นริมน้ำ** จัดธีมยุคเกษตรกร ไร่อย่างน่าชมบรรยากาศร่มรื่น เย็นสบาย เป็นหนึ่งเอกลักษณ์ของที่นี่ มีร้านกาแฟ ร้านน้ำชา บาร์ กระจัดกระจายให้ท่านเลือกแวะเวียนเข้าไปเยี่ยมชม ด้วยอากาศที่เย็นสบายและการจัดวางพื้นที่กับธรรมชาติ ไร่อย่างตัว จึงเป็นจุดเช็คอินชื่อดังของชาวเน็ตจีนอีกด้วย แวะชม **จุดชมวิวน้ำต่างสาวงาม เดินสะพานแก้ว** สมัยก่อนสะพานแห่งนี้ใช้เพื่อข้ามระหว่างหมู่บ้าน ปัจจุบันได้ปรับให้เป็นจุดท่องเที่ยวที่โดดเด่นอีกแห่ง



เที่ยง ๑๑ รับประทานอาหารกลางวัน ณ **ภัตตาคาร** นำท่านเดินทางสู่ **เมืองช่างเหรา** เพื่อเยี่ยมชมสถานที่ไฮไลท์ **หุบเขาหวังเซียนกู่** ดินแดนเทพนิยายบนหน้าผา สัมผัสบ้านเรือนโบราณ วัฒนธรรมพื้นบ้านที่สวยงามตลอดเส้นทาง สร้างขึ้นตามหุบเขายาว โดยอาศัยหมู่บ้านดั้งเดิม และสร้างตามแบบสถาปัตยกรรมดั้งเดิม เทคนิคการก่อสร้างบ้านพื้นบ้านทางตะวันตกเฉียงเหนือของเจียงซี ท่านจะได้สัมผัสบรรยากาศที่สวยงามสมดังคำรำลือ ภายในมีร้านค้า ร้านอาหาร ร้านกาแฟ ให้เลือกชิม

ค่ำ ๑๒ รับประทานอาหารค่ำ ณ **ภัตตาคาร** หลังอาหารนำท่านชม **ทิวทัศน์ยามค่ำคืนของหุบเขาหวังเซียนกู่** ซึ่งเรียกว่าเป็นจุดไฮไลท์หลักของเมืองแห่งนี้ เมื่อถึงเวลาค่ำคืนทั้งเมืองจะเปิดไฟทั่วทั้งเมือง แสงไฟวิบวับ บรรยากาศสุดดั่งเมืองสวรรค์ในแดนดิน สมควรแก่เวลานำท่านเดินทางกลับสู่ที่พัก

พักที่ M REZEN SHANGRAO HOTEL*4 หรือเทียบเท่า



วันที่ห้า ช่างเหรา - หานานซาง - ฉางซา *นั่งรถไฟความเร็วสูง – ถนนหวังชิงถู่ - ตึก IFC – ถ่ายรูปกับตุ๊กตา KAWS
ซื้อป๊อปร้าน POP MART

เช้า 10 | รับประทานอาหารเช้า ณ ห้องอาหารของโรงแรมที่พัก หลังอาหารนำท่านเดินทางสู่เมืองหนานซาง เพื่อนั่ง
รถไฟความเร็วสูงกลับสู่ฉางซา

เที่ยง 10 | รับประทานอาหารกลางวัน ณ ภัตตาคาร โดยสารรถไฟความเร็วสูงกลับสู่เมืองฉางซา **สะดวกสบาย กระเป๋า
ใบใหญ่เดินทางพร้อมรถ ไม่ต้องลากขึ้นรถไฟด้วยตัวเอง **



นำท่านเดินทางสู่ **ถนนคนเดินหวังจิงตู้** ย่านการค้าที่ใหญ่ที่สุดของมณฑลหูหนาน ซึ่งเป็นแหล่งจำหน่ายสินค้าหลากหลายชนิด ให้ท่านอิสระเลือกซื้อสินค้านานาชนิดตามอัธยาศัย สำหรับเป็นของฝากของที่ระลึกแก่คนทางบ้าน หรือญาติมิตรสหาย จากนั้นนำท่านแวะ **ถ่ายรูปกับตึก IFS** ตึกที่สูงที่สุดในฉางซา จากนั้นนำท่านแวะ **ร้าน POP MART** ร้านทอยอาร์ต กล่องสุ่มชื่อดังให้ท่านเลือกซื้อตุ๊กตากล่องสุ่มซีรี่ส์ใหม่ๆ เป็นของฝากคนทางบ้าน

ค่ำ

● **รับประทานอาหารค่ำ ณ ภัตตาคาร** หลังอาหาร นำท่านเข้าสู่ที่พัก

พักที่ **HOWARD JOHNSON AIRPORT HOTEL CHANGSHA *5 หรือเทียบเท่า**

วันที่พัก ฉางซา - สนามบินดอนเมือง กรุงเทพฯ

เช้า ● **รับประทานอาหารเช้า ณ ห้องอาหารของโรงแรมที่พัก** หลังอาหารนำท่านเดินทางสู่สนามบินเมืองฉางซา

11.50 น. เดินทางกลับกรุงเทพฯ โดยเที่ยวบินที่ BK 2981 ***บริการอาหารและเครื่องดื่มบนเครื่อง**

14.10 น. เดินทางถึง สนามบินดอนเมือง โดยสวัสดิภาพทุกท่าน

@@@

***** สำคัญมาก!! บริษัทฯ สงวนสิทธิ์ในการที่จะไม่รับผิดชอบต่อค่าชดเชยความเสียหาย อันเกิดจากกองตรวจคนเข้าเมืองไทยไม่อนุญาตให้เดินทางออกหรือกองตรวจคนเข้าเมืองของประเทศจีน ไม่อนุญาตให้เข้าเมือง *****

อัตราค่าบริการ สำหรับคณะ 20 + 1 หัวหน้าทัวร์เท่านั้น !!!

กำหนดการเดินทาง	ราคาท่านละ // ไม่มีราคาเด็ก	พักเดี่ยว
1-6 , 8-13 , 15-20 , 22-27 พ.ย.67		
29 พ.ย.-04 ธ.ค.67	25,999.-	4,900.-
13-18 , 20-25 ธ.ค. 67		
25-30 ธ.ค.67	27,999.-	5,900.-
เทศกาลปีใหม่ 29 ธ.ค.67 - 03 ม.ค. 68	29,999.-	5,900.-

อัตราค่าบริการนี้รวม

- ค่าตัวเครื่องบินระหว่างประเทศ (ชาเตอร์ไฟล์) ชั้นประหยัด
- ค่าภาษีสนามบิน
- ค่าที่พักตามรายการที่ระบุ พักห้องละ 2 ท่าน หรือ พักห้องละ 3 ท่าน (เสริมเตียง) **กรณีพักแบบ TRIPLE ROOM 3 ท่าน 1 ห้อง ท่านที่ 3 อาจเป็นเสริมเตียง หรือ SOFA BED หรือ เสริมฟูกที่นอน ทั้งนี้ขึ้นอยู่กับรูปแบบการจัดห้องพักของโรงแรมนั้นๆ**
- ค่าอาหารตามรายการ
- ค่าเข้าชมสถานที่ทุกแห่งตามที่ระบุไว้ในรายการ

- ค่าประกันอุบัติเหตุในวงเงิน 1,000,000 บาท

- ค่ารถโค้ชปรับอากาศตามที่ระบุไว้ในรายการ

- ค่าน้ำหนักกระเป๋า 20 กิโลกรัม/ ท่าน / ท่านละ 1 ใบเท่านั้น!!

อัตราค่าบริการนี้ไม่รวม

- ค่าใช้จ่ายอื่นๆ ที่นอกเหนือจากรายการระบุ อาทิเช่น เครื่องดื่ม, ค่าอาหาร, ค่าโทรศัพท์, วีดีโอ

- ค่าหนังสือเดินทาง และเอกสารต่างตัวต่างๆ

- ค่าภาษีมูลค่าเพิ่ม 7% ภาษีหัก ณ ที่จ่าย 3%

- ทิปเด็กยกกระเป๋าประมาณ 5 หยวนต่อห้อง

- ค่าทิปไกด์, คนขับรถ, หัวหน้าทัวร์ 1,800 บาท/ท่าน ตลอดการเดินทาง

- ค่าธรรมเนียมวีซ่าจีนในกรณีประเทศจีนประกาศให้พาสปอร์ตไทยยื่นวีซ่าก่อนเข้าประเทศ ***

เงื่อนไขการสำรองที่นั่ง

- การจอง มัดจำท่านละ 10,000 บาท พร้อมส่งรายชื่อสมาชิกผู้เดินทางให้กับทางบริษัทฯ

- เตรียมเอกสารให้พร้อม เพื่อยื่นขอทำการออกตั๋ว

- ชำระค่าใช้จ่ายส่วนที่เหลือก่อนการเดินทาง อย่างน้อย 15 วัน

เงื่อนไขการยกเลิกทัวร์ เป็นไปตามพระราชบัญญัติธุรกิจนำเที่ยวและมัคคุเทศก์

1. กรณีกรุ๊ปยืนยันการเดินทางแล้ว ทางบริษัทขอสงวนสิทธิ์ในการยกเลิกทุกกรณี

2. แจ้งยกเลิกก่อนการเดินทาง 40 วัน เก็บค่าเสียหาย ขั้นต่ำท่านละ 10,000 บาท โดยหักค่าใช้จ่ายที่เกิดขึ้นจริง ได้แก่ ค่ามัดจำรถบัส, ค่ามัดจำโรงแรมที่พัก, ค่ามัดจำร้านอาหาร และ ค่าบริการอื่นๆ

3. แจ้งยกเลิกก่อนการเดินทาง 30 วัน เก็บค่าเสียหายเต็มจำนวน โดยหักค่าใช้จ่ายที่เกิดขึ้นจริง ได้แก่ ค่ามัดจำรถบัส, ค่ามัดจำโรงแรมที่พัก, ค่ามัดจำร้านอาหาร และ ค่าบริการอื่นๆ

4. แจ้งยกเลิกการเดินทางน้อยกว่า 15 วัน ขอสงวนสิทธิ์ในการไม่คืนเงินเต็มจำนวนไม่ว่ากรณีใดๆทั้งสิ้น

5. ยกเลิก 1 - 14 วัน ก่อนการเดินทาง ขอสงวนสิทธิ์ไม่คืนเงินใดๆทั้งสิ้น เนื่องจากทางบริษัทฯ ได้จ่ายค่าทัวร์ไปทั้งหมดแล้ว

กรณีจองทัวร์ตรงวันหยุดเทศกาล, วันหยุดนักขัตฤกษ์ ทางบริษัทฯ ขอสงวนสิทธิ์ไม่คืนเงินโดยไม่มีเงื่อนไขใด ๆ ทั้งสิ้น

ผู้ซื้อควรศึกษา ทำความเข้าใจเงื่อนไขดังที่ระบุไว้ในเอกสาร อย่างถี่ถ้วน ทั้งนี้เพื่อเป็นประโยชน์กับตัวเอง

เงื่อนไขในการให้บริการเพิ่มเติมสำหรับสายการบิน

1. ผู้จองยกเลิกการเดินทาง แต่สามารถหาผู้เดินทางใหม่มาแทนได้ทันก่อนออกตัวเครื่องบิน บริษัทฯ จะไม่หักค่าใช้จ่ายใดๆทั้งสิ้น ถ้ายังไม่มีการบินขึ้นวีซ่า หรือมีการเสียค่าใช้จ่ายอื่นใด

2. ผู้จองยกเลิกการเดินทาง แต่สามารถหาผู้เดินทางใหม่มาแทนได้ทันก่อนออกตัวเครื่องบิน แต่มีการขึ้นวีซ่าไปแล้วหรือมีค่าใช้จ่ายอื่นใด บริษัทฯ จะเก็บค่าใช้จ่ายเฉพาะเท่าที่จ่ายไปแล้วล่วงหน้าตามจริงเท่านั้น

3. ผู้จองยกเลิกการเดินทาง โดยตัวเครื่องบินได้ออกไปแล้ว แต่สามารถหาผู้เดินทางใหม่มาแทนได้ในวันเดิม ผู้ยกเลิกต้องรับผิดชอบชำระค่าธรรมเนียมการเปลี่ยนชื่อตัว / ตัว 1 ใบ + ส่วนต่างของภาษีน้ำมันเชื้อเพลิง หรือ ตามหลักเกณฑ์ที่สายการบินกำหนด และบริษัทฯ จะหักค่าใช้จ่ายอื่นๆ เฉพาะเท่าที่ได้จ่ายไปแล้วจริง เช่น ค่าวีซ่า เป็นต้น
4. บริษัทฯ ขอสงวนสิทธิ์ในการเปลี่ยนแปลงราคาและเงื่อนไขต่าง ๆ โดยไม่ต้องแจ้งให้ทราบล่วงหน้า ทั้งนี้ให้ขึ้นอยู่กับดุลยพินิจของบริษัทฯ เท่านั้น อีกทั้งข้อสรุปและข้อตัดสินใด ๆ ของบริษัทฯ ให้ถือเป็นข้อยุติสิ้นสุดสมบูรณ์ หากท่านได้ชำระเงินค่าบริการมาแล้ว ถือว่าท่านได้ยอมรับและรับทราบเงื่อนไขการให้บริการข้ออื่น ๆ ที่ได้ระบุมาทั้งหมดนี้แล้ว
5. โปรแกรมทัวร์นี้จะสามารถออกเดินทางได้ต้องมีจำนวนผู้เดินทางขั้นต่ำ 15 ท่าน ขึ้นไปตามที่กำหนดไว้เท่านั้น หากมีจำนวนผู้เดินทางรวมแล้วน้อยกว่าที่กำหนดไว้ บริษัทฯ ขอสงวนสิทธิ์ในการยกเลิกหรือปรับเปลี่ยนกำหนดการเดินทาง

@ @ หมายเหตุ @ @

รายการอาจมีการเปลี่ยนแปลงได้ตามความเหมาะสม / การไม่รับประทานอาหารเช้าบางมื้อ ไม่เที่ยวบางรายการ ไม่สามารถขอหักค่าบริการคืนได้ / บริษัทขอสงวนสิทธิ์ที่จะเลื่อนการเดินทางในกรณีที่มีผู้ร่วมคณะไม่ถึง 15 ท่าน / บริษัทขอสงวนสิทธิ์ที่จะมีการเปลี่ยนแปลงราคาโดยมีต้องแจ้งให้ทราบล่วงหน้าในกรณีที่มีการขึ้นลงของเงินตราต่างประเทศ

ตั้งแต่วันที่ 1 กรกฎาคม พ.ศ. 2553 เป็นต้นมา ประชาชนในประเทศบังกลาเทศ เนปาล ไนจีเรีย ปากีสถาน ศรีลังกาและเวียดนามที่ถือหนังสือเดินทางธรรมดาและหนังสือเดินทางราชการ ต้องยื่นขอวีซ่าก่อนเดินทางเข้าเขตปกครองพิเศษมาเก๊า โดยไม่สามารถขอวีซ่า ณด่านตรวจคนเข้าเมือง บุคคลทั้ง 6 ประเทศดังกล่าวที่ประสงค์จะเดินทางเข้าเขตปกครองพิเศษมาเก๊า ต้องยื่นขอวีซ่าต่อสถานทูตจีนและสถานกงสุลจีน กรมการกงสุลที่ประจำในต่างประเทศหรือสำนักงานเจ้าหน้าที่กระทรวงการต่างประเทศที่ประจำ ค่าใช้จ่ายยื่นวีซ่า 1,200 บาท

@ @ ข้อควรทราบ @ @

- วันเดินทาง “กรุณาเตรียมหนังสือเดินทาง ที่มีอายุเหลือ 6 เดือน ขึ้นไป” และต้องเป็นหนังสือเดินทางเล่มเดียวกันกับที่ส่งให้บริษัททัวร์
- หากท่านมีเที่ยวบินภายในประเทศ กรุณาเช็คเที่ยวเวลากับเจ้าหน้าที่ฝ่ายขายให้ชัดเจนก่อนทำการออกตั๋วของท่าน เพื่อเวลาในการเดินทางอย่างน้อย 4 ชั่วโมง
- โปรแกรมทัวร์อาจมีการสลับปรับเปลี่ยนโปรแกรมตามความเหมาะสมของหน่วยงาน อาทิ หากมีฝน ตก หรือ รถติด อาจปรับโปรแกรม (ทั้งนี้ขึ้นอยู่กับสถานการณ์หน่วยงาน) ไกด์และหัวหน้าทัวร์ จะแจ้งให้ทราบในแต่ละวัน
- ร้านช้อปปิ้งที่ทางรัฐบาลให้ทัวร์ลง ตามที่ระบุในโปรแกรมทัวร์ ขอความร่วมมือลูกค้าทัวร์ลงทุกร้าน โดย 1 ร้าน จะใช้เวลาประมาณ 45-90 นาที
- ทัวร์นี้จัดให้เฉพาะลูกค้าที่ประสงค์จะไปท่องเที่ยวตามรายการของทัวร์ทุกวันเท่านั้น

บริษัทฯ มีประกันอุบัติเหตุทุกที่นั่ง ๆ ละ 1,000,000 บาท

ค่ารักษาพยาบาลจากอุบัติเหตุระหว่างการเดินทาง วงเงิน 500,000 บาท