

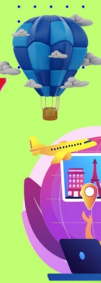


089-659-1717

Office 095-659-1717

H2otour59@gmail.com

309/167 คอนโดลุมพินี ซิวว ซะอำ ต.ชะอำ อ.ชะอำ จ.เพชรบุรี 76120



ใบอนุญาตเลขที่ 11/08185



@h2otour59



2024



9C บินตรงหนานหนิง 3 วัน 2 คืน

**นำตก 2 พรมแดน เตอเทียน-ฉงจัว-เมืองโบราณไท่ผิง
เจดีย์เอนจัวเจียง-ล่องแพหมิงซือ-ระเบียงภาพหมิ่นลี่
อาหารดี | โรงแรม 4 ดาว**

ทัวร์ไม่ลงร้าน • พัก 4 ดาว
ชวนชิม: หมูหันทองคำ เปิดอย่างซอสมะนาว ห่านย่างสูตรฮ่องกง



นำตก 2 พรมแดน 3 วัน 2 คืน

**เตอเทียน-ฉงจัว-เมืองโบราณไท่ผิง เจดีย์เอนจัวเจียง
ล่องแพหมิงซือ-ระเบียงภาพหมิ่นลี่**

เดินทาง เมษายน-ตุลาคม 2568
ราคาเริ่ม 14,999.-

I LOVE CHINA

春秋航空
SPRING AIRLINES

GG



รายละเอียดเที่ยวบิน

เส้นทางบิน	เที่ยวบิน	เวลาออก	เวลาถึง
สุวรรณภูมิ BKK-หนานหนิง NNG	9C7486	11.45 น.	15.05 น.
หนานหนิง NNG-สุวรรณภูมิ BKK	9C7485	16.20 น.	17.50 น.
ตัวเที่ยวบินเหมาลำ ล็อคที่นั่งไม่ได้ เลื่อนเดินทางไม่ได้ คืนตัวไม่ได้			

เดือนมีนาคม-มิถุนายน 2568

วันเดินทาง	ราคาผู้ใหญ่ ห้อง 2 เตียง	ราคาผู้ใหญ่ เตียงเดี่ยวเพิ่ม	หมายเหตุ
18-20 เมษายน 2568	14,999 บาท	2,000 บาท	ไม่มีราคาเด็ก
24-26 พฤษภาคม 2568	15,999 บาท	2,000 บาท	ไม่มีราคาเด็ก
21-23 มิถุนายน 2568	15,999 บาท	2,000 บาท	ไม่มีราคาเด็ก
ราคาทัวร์ข้างต้น ยังไม่รวมทิปไกด์ท้องถิ่น และ คนขับรถท้องถิ่น 1,000 บาท/ท่าน/ทริป หัวหน้าทัวร์ไทย ให้ทิปตามความพึงพอใจ ในคุณภาพการบริการ			

จุดเด่นของทัวร์

- 16 คน ขึ้นไปออกเดินทาง พร้อมหัวหน้าทัวร์ไทย
- ทัวร์ไม่ลงร้าน SHOPPING
- อาหาร UP Grade ลงเมนู **ชวนชิม** หมูหันทองคำ เปิดอย่างขอสมะนาว ห่านย่างสูตรฮ่องกง
- มาตรฐานที่พัก โรงแรมระดับ 4 ดาว 2 คืน
- ทิปหัวหน้าทัวร์ แล้วแต่ลูกค้าพิจารณามอบให้ ตามความพอใจ ในมาตรฐานการบริการ
- ประกันอุบัติเหตุ **วงเงิน 1 ล้านบาท** *ตามเงื่อนไขกรมธรรม์
- บริการนำดื่ม สำหรับดื่มบนรถ (ไม่จำกัด)
- รับไม่เกินคณะละ 20+1 หัวหน้าทัวร์ / นั่งรถบัสใหญ่ 37 ที่นั่ง

รายการอาจมีการเปลี่ยนแปลงตามความเหมาะสม

วันแรก สนามบิน-หนานหนิง-ฉงจัว-เมืองโบราณไทผิง

- 08.30 น. พร้อมกันที่ท่าอากาศยานสุวรรณภูมิ อาคารผู้โดยสารขาออก ชั้น 4 สายการบิน SPRING AIRLINES โดยมีเจ้าหน้าที่ของบริษัทฯ คอยอำนวยความสะดวกเรื่องเช็คอิน
- 11.45 น. ออกเดินทางไปนครหนานหนิง โดยเที่ยวบินที่ 9C7486 (ไม่มีอาหารบริการบนเครื่อง)
- 15.05 น. ถึงสนามบินนครหนานหนิง Nanning Wuxu International Airport นำท่านผ่านพิธีการตรวจคนเข้าเมือง
- หนานหนิง Nanning 南宁 เมืองเอกของมณฑลกว่างสี Guangxi Zhuang Autonomous Region** ฝันแผ่นดินอันเขียวอุดมทางตอนใต้ของสาธารณรัฐประชาชนจีน มีพื้นที่ 236,000 ตร.ก.ม. เป็นดินแดนที่ร่ำรวยด้วยวัฒนธรรมอันหลากหลาย ของชนชาติส่วนน้อยหลายเผ่า มณฑลกว่างสีมีแม่น้ำสวยใส มีขุนเขาเขียวงาม ครอบคลุมทั่วอาณาบริเวณกว่าร้อยละ 50 บางครั้งเรียกว่า นครสีเขียว "Green City 绿城" เนื่องจากอุดมไปด้วยพื้นที่สีเขียวจากพรรณพืชเขตร้อน หนานหนิง ห่างจากชายแดนจีน-เวียดนามประมาณ 200 กิโลเมตร



บริการของว่างพร้อมเครื่องดื่มเป็นชุด KFC หรือ MAC DONALD บนรถ

16.00 น.

เดินทางสู่เมืองจ้าว **Chongzuo 崇左** (130 กม. / 1.40 ชั่วโมง) เป็นเมืองระดับจังหวัด ทางตอนใต้ของเขตปกครองตนเองกวางสีจ้วง ใกล้ชายแดนจีน-เวียดนาม เป็นที่ตั้งของประชากรจ้วงที่ใหญ่ที่สุดแห่งหนึ่งของจีน เมืองจ้าวมีชื่อเสียงในด้านภูมิประเทศแบบคารสต์อันเป็นเอกลักษณ์ มีน้ำตก 2 ประเทศ เต๋อเทียน ด่านมิตรภาพ และสถานที่ท่องเที่ยวที่มีชื่อเสียงอื่นๆ เมืองนี้เป็นหนึ่งในแหล่งกำเนิดวัฒนธรรมจ้วง และกลุ่มชาติพันธุ์น้อยก็มีบรรยากาศที่เข้มข้น นอกจากนี้ เมืองจ้าวยังเป็นฐานการผลิตน้ำตาลที่สำคัญในจีนอีกด้วย โดยเรียกกันว่า "เมืองหลวงน้ำตาลของจีน"

18.00 น.

เดินทางถึงเมืองจ้าว รับประทานอาหารเย็นที่ภัตตาคาร

รูปภาพประกอบ

1. ปลาเปรี้ยวหวาน
2. หมอบกรอบสูตรกวางสี
3. ซีโครงหมูทอดพริกเกลือ
4. กุ้งอบเกลือ BBQ
5. แปดอย่างเนียนวล
6. เห็ดเข็มทองน้ำแดง
7. ยำเห็ดหูหนูดำสามรส
8. ผัดผักน้ำมันหอย
9. ยำปลากรอบ ข้าวสวย ผลไม้ น้ำชาเปียร์ 2 โถก 1 (เมนูอาจมีการปรับเปลี่ยนเล็กน้อยตามฤดูกาล)



หลังอาหารนำเที่ยว**เมืองโบราณไทผิง Taiping Ancient Town 崇左太平古城** ตั้งอยู่ในเขตจ้าวเจียงเจียงโจวตะวันตกเฉียงใต้ บริเวณตอนกลางของแม่น้ำจ้าวเจียง เมืองจ้าว ครั้งหนึ่งเคยเป็นที่ตั้งของเมืองโบราณคฤหาสน์ไทผิง มีประวัติยาวนานกว่าพันปี ในรัชสมัยของจักรพรรดิไท่จงแห่งราชวงศ์ซ่ง ต่อมาราชวงศ์หยวน หมิง และชิง ได้ตั้งถิ่นฐานที่นี่ เมืองโบราณไทผิง ประกอบด้วย 3 วัฒนธรรม ได้แก่ วัฒนธรรมจ้วง วัฒนธรรมน้ำตาล และวัฒนธรรมทางน้ำ ในเมืองโบราณไทผิง มีอาคารของชนเผ่าจ้วง ที่มีเอกลักษณ์เฉพาะตัว ซึ่งประดับประดาด้วยแสงไฟ ยิ่งสวยงามในเวลากลางคืน สะท้อนให้เห็นถึงเสน่ห์ของวัฒนธรรมชนเผ่าจ้วง เมื่อเดินเล่นในเมืองโบราณแห่งนี้ จะรู้สึกราวกับว่าได้คุยกับประวัติศาสตร์ และจินตนาการว่าสามารถย้อนเวลากลับไปในสมัยโบราณเพื่อชมบรรยากาศในอดีตได้



พักที่ เมืองจ้าว: **CHONGZUO MANDALA HOTEL** หรือเทียบเท่า 4 ดาว



วันที่สอง จงจั่ว-น้ำตกเต๋อเทียน-ล่องแพเลียบน้ำตก-หมิงซือ-ระเบียงภาพเขียน หมิ่นลี่-ล่องแพไม้ไผ่-โซว์พื้นเมือง

07.00 น. รับประทานอาหารเช้าที่โรงแรม

08.10 น. เดินทางไปหมู่บ้านเต๋อเทียน (117 กม. / 1.30 ชั่วโมง) หมู่บ้านตั้งอยู่บริเวณชายแดนจีน-เวียดนาม มณฑลกว๋างสีมีชายแดนเชื่อมต่อกับประเทศเวียดนาม ระยะทางประมาณ 1,000 กม. โดยมีเมืองหนิงหมิง จิงซี หน่าโพ เต๋อเทียน หลงโจว ผิงเสียง ตงยู และ ซ่างซือเป็นเมืองชายแดน



น้ำตกเต๋อเทียน Detian Waterfalls Detian Pubu 德天瀑布 ตั้งอยู่ในอำเภอต้าซิง ชายแดนจีน-เวียดนาม เป็นน้ำตกระหว่างพรมแดน ที่มีขนาดใหญ่ที่สุดในเอเชีย ส่วนที่อยู่ในจีนมีชื่อเรียกว่า "น้ำตกเต๋อเทียน" ส่วนที่อยู่ในเขตเวียดนาม คนเวียดนามเรียกว่า "น้ำตกตาปาเกเรียน" (Ban Gioc Waterfalls) โดยมีหลักเขตแดนเสาหินเลขที่ 53 กั้นพรมแดนจีน-เวียดนาม

นำท่าน**เข้าสู่เขตอุทยานเต๋อเทียน** โดยรถบัสอุทยาน เที่ยวชมน้ำตกเต๋อเทียน ที่มีสมญานามว่า "มินิกไนแอนเจล่า" เต๋อเทียนเป็นน้ำตกชายแดนที่ใหญ่ที่สุดในเอเชีย และใหญ่เป็นอันดับ 2 ของโลก (รองจากน้ำตกไนแอนเจล่า) ตัวน้ำตกมีความกว้าง 120 เมตร สูง 70 เมตร แอ่งน้ำหน้าน้ำตกมีความลึก 60 เมตร ต้นน้ำอยู่ที่อำเภอจิ่งซีในมณฑลกว๋างสี สายน้ำไหลลงเข้าไปเวียดนาม ก่อนจะไหลกลับเข้ามาในประเทศไทยอีกครั้งที่หมู่บ้านเต๋อเทียน โดยที่อยู่ฝั่งจีนน้ำตกมี 3 ชั้น ซึ่งมีขนาดใหญ่กว่าฝั่งเวียดนาม ส่วนฝั่งเวียดนามมีลักษณะเป็นน้ำตกชั้นเดียว ชมความใหญ่โตสวยงามของน้ำตก ซึ่งแม้จะอยู่ไกลยังสามารถได้ยินเสียงครึกโครมกึกก้องของสายน้ำตกอย่างชัดเจน นำท่านนั่งแพล่องเลาะริมแอ่งน้ำตก (รวมรถอุทยานและรวมค่าแพแล้ว)



12.30 น.

รับประทานอาหารกลางวันที่พักตาดคาร

1. เปาะเปี๊ยะเวียดนาม
2. ปลาแห้งซีอิ๊วต้นหอม
3. ไก่สับทานออย
4. หมูตงโพต้นในกระบอกไม้ไผ่
5. กุ้งปากริยนทอดกรอบ
6. เปิดอย่างซอสมะนาว
7. ฟองเต้าหู้ทอดแบบเวียดนาม
8. ผัดผักน้ำมันหอย
9. น้ำแกงต้นไฟแก่ ข้าวสวย ผลไม้ น้ำชา เบียร์ 2 โค้ก 1 (เมนูอาจมีการปรับเปลี่ยนเล็กน้อยตามฤดูกาล)

14.00 น.

นำท่านเดินทางสู่**เขตท่องเที่ยวทัศนียภาพหมิงชื่อ Mingshi Scenic Area 明仕田园** ซึ่งตั้งอยู่ทางทิศตะวันตกเฉียงใต้ ห่างจากตัวเมืองหนานหนิงประมาณ 210 กม. ห่างจากเทศมณฑลต้าซิ่น 53 กิโลเมตร และห่างจากน้ำตกเต๋อเทียนเพียง 37 กิโลเมตร เป็นจุดชมวิวระดับชาติ AAAA จุดชมวิวมี่ร์ตมี 20 กม. มีทิวทัศน์อันเจิบสงบ พร้อมเนินเขาเขียวขจี และแม่น้ำสวยใส (37 กม. / 35 นาที)

ในชนบทหมิงชื่อ จะได้เห็นยอดเขาตาสีหินปูนทั่วไป น้ำใสดุจคริสตัล แพ้ไม้ไผ่พร้อม หมูบ้านจ้งโบราณ ภูเขางดงาม พื้นที่มหัศจรรย์ตามธรรมชาติที่น่าหลงใหล หลบเร้นจากโลกที่อึกทึกครึกโครม เวลาที่นี้เหมือนจะหยุดเดินชั่วคราว หมิงชื่อมีสภาพอากาศแบบเนินเขากึ่งเขตร้อน อุดมภูมิสูง และมีฝนตกตลอดทั้งปี ภูเขาที่มีหินปูนจึงถูกน้ำฝนกัดกร่อนตลอดเวลา รอบ ๆ น้ำจะมีภูเขาเสมอ และน้ำจะสะท้อนภูเขาอยู่เสมอ ก่อให้เกิดภูมิทัศน์ของชนบท ที่ภูเขาและน้ำสะท้อนซึ่งกันและกัน เป็นสิ่งพิเศษที่พบได้ที่หมิงชื่อ

หมิงชื่อถูกเลือกให้เป็นสถานที่ถ่ายทำภาพยนตร์และละครโทรทัศน์หลายเรื่อง "The Journey of Flower" หรือ "Hua Qian Gu" นอกจากนี้ยังเป็นสถานที่ถ่ายทำภาพยนตร์เรื่อง "The Cowherd and the Weaver Girl", "Liquor is home Alcohol", "The Last Breakthrough" และ "Herbal Medicine King" สำนักงานไปรษณีย์แห่งรัฐได้ออกแสตมป์รุ่นพิเศษ 12 ดวง เป็นรูปทิวทัศน์ชนบทหมิงชื่อ



นำท่านนั่งรถแบตเตอร์ **เที่ยวชมจุดไฮไลท์ที่สวยงามของทุ่งระเบียงภาพเขียนหมิ่นลี่** ที่ใช้ในการถ่ายทำภาพยนตร์และซีรีส์ดังในจีน "ฮวาเซียนกุ Hua Qian Gu" ปัจจุบันหลายจุดเป็นจุดเช็คอินของวัยรุ่นจีน โด่งดังทางอินเทอร์เน็ต จอดรถเป็นจุดๆ ที่ท่านประทับใจและอยากถ่ายรูปวิวสวยๆ (รวมรถแบตเตอร์)

แม่น้ำหมิงชื่อ Mingshi River มีต้นกำเนิดในเวียดนาม และไหลจาก Niandoutun เข้าสู่ประเทศจีน ซึ่งไหลไปทางตะวันออกเฉียงใต้ Jingtang, Mingshi, Kanwei, Lushan, Houyi ฯลฯ ในที่สุดแม่น้ำหมิงชื่อก็ไหลมาบรรจบกับแม่น้ำเฮยสุ่ย มีความยาวทั้งสิ้น 44.13 กิโลเมตร

รถบัสนำท่านไปส่งที่ท่าแพต้นน้ำ เพื่อให้ท่าน**ลงแพไม้ไผ่หมิงชื่อเถียนเหยียน** ชมทัศนียภาพสองฝั่งลำน้ำ และบรรยากาศอันสดชื่นที่มีภูเขาที่เป็นฉากหลัง ที่เรียกว่า "วิวภาพเขียนร้อยสี" วิวนี้โด่งดังเพราะ มีซีรีส์ทีวี "ฮวาเซียนกุ" มาถ่ายทำที่นี่ ขณะลงแพท่านจะได้พบเห็นวิถีชีวิตของชาวฉว้งชนบท ที่ออกมาทำกิจกรรมประจำวัน เมืองฉว้งมีอากาศเย็นสบายและมีทัศนียภาพทางธรรมชาติสวยงามคล้ายเมืองกุ้ยหลิน

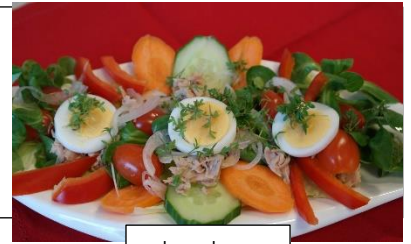


Bamboo rafts line up on the river in the Mingshi tourist resort. [Photo /People's Daily]

19.00 น.

รับประทานอาหารค่ำที่โรงแรม MING SHI YI SHU HOTEL

1. ไก่บ้านผัดเห็ดหูหนู 2. ไข่ทอดราดซอสสับปะรส 3. ผัดรวมสามสหาย
4. ปลาหนังซีอิ้ว 5. หมูทอดกระเทียมพริกไทย 6. ถั่วฝักยาวผัดกานาฉ่าย
7. ผัดผักน้ำมันหอย 8. **หมูหันทองคำ** 9. น้ำแกงประจำวัน 10. **สลัดทูน่า** ข้าวสวย ผลไม้ น้ำชา เบียร์ 2 โฉก 1 (เมนูอาจมีการปรับเปลี่ยนเล็กน้อยตามฤดูกาล)



รูปภาพประกอบ

ชมการแสดงการเต้นรำของชนชาติส่วนน้อยหลายชาติพันธุ์

พักที่ **หมิงชื่อ: MING SHI YI SHU HOTEL หรือเทียบเท่า 4 ดาว**



วันที่สาม ถ้ำน้ำแข็งวังมังกร-เจดีย์เอนฉงจั่ว-สนามบิน-สุวรรณภูมิ

07.00 น.

รับประทานอาหารเช้าที่โรงแรม

08.10 น.

เดินทางสู่ถ้ำน้ำแข็ง (46 กม. / 50 นาที) นำชม**ถ้ำน้ำแข็งวังมังกร Chongzuo Dragon Palace Wonderland 龙宫洞** ถ้ำหินปูนขนาดใหญ่ ตั้งอยู่ในเทศมณฑลต๋าซิ่น เมืองฉงจั่ว เป็นถ้ำหินปูนตามธรรมชาติ แบ่งออกเป็นถ้ำน้ำแข็งและถ้ำวังมังกร



ถ้ำน้ำแข็งวังมังกร ความพิเศษของถ้ำนี้ คือ หินย้อยที่มีรูปร่างแตกต่างกัน ภายใต้แสงไฟ ดูราวกับแดนสวรรค์ของราชามังกร แต่ละถ้ำตั้งชื่อต่างๆ ทำให้รู้สึกเหมือนได้เข้าสู่อาณาจักรมังกร เช่น โถงมังกรต้อนรับแขก ตำนกในมังกรทอง หอมหาสมบัติแห่งวังมังกร เป็นต้น **ถ้ำน้ำแข็งวังมังกร** จะถูกลดอุณหภูมิให้มีความหนาวเย็นตลอดทั้งปี มีการสร้างน้ำแข็งและหิมะเทียม เพลิดเพลินกับประติมากรรมน้ำแข็งและหิมะ ชมการแกะสลักน้ำแข็งและหิมะที่สวยงาม ราวกับอยู่ในโลกแห่งเทพนิยาย Chongzuo Dragon Palace รวมความมหัศจรรย์ทางธรรมชาติ มรดกทางวัฒนธรรม และความสนุกสนานของน้ำแข็งและหิมะ

นำท่านไปชม**หอเอนฉงจั่ว Leaning Tower of Chongzuo** หรือที่เรียกอีกอย่างว่าเจดีย์กู่หลง หรือหอเอนฉงจั่วเจียง (Zuojiang Leaning Tower) ตั้งอยู่บนเกาะชานโกวชาน ห่างจากเมืองฉงจั่ว ไปทางทิศตะวันออกเฉียงเหนือ 3 กม. หอคอยแห่งนี้สร้างขึ้นในปี ค.ศ. 1621 โดยหลี่หยงเหมย อดีตเจ้าหน้าที่ของจังหวัดฉงจั่ว ในสมัยนั้นได้มีการสร้างเป็นสามชั้น

ในปี ค.ศ. 1629 ในสมัยราชวงศ์ชิง (ค.ศ. 1645-1911) เจ้าหน้าที่ของนครฉงจัว ซูเยว่ ได้สร้างเพิ่มขึ้นอีกสองชั้น เพื่อให้กลายเป็นหอคอยแปดเหลี่ยมสูงห้าชั้น มีเส้นผ่านศูนย์กลาง 5 เมตร และมีความสูง 18.28 เมตร บันไดอิฐเกลียวในหอคอยจะหมุนวนขึ้นมาพิก้าไปยังชั้นบนสุด คนเดินบนบันไดจะมีความรู้สึกเอนตัวมากบันไดนี้ได้รับการออกแบบโดยช่างฝีมือของหอคอย โดยคำนึงถึงปัจจัยต่างๆ เช่น ลม และ ฐานรากที่เป็นเนินเขาบนน้ำ หอนี้มีความมั่นคง ถูกน้ำท่วมซัด ถูกแสงแดด และแรงลมพัด หอยังคงตั้งอยู่ ซึ่งแสดงให้เห็นถึงภูมิปัญญาเทคโนโลยีการก่อสร้างของชาวจีนโบราณ ในปัจจุบันหอรังลาดเอียงนี้หาได้ยากในโลก เป็น 1 ใน 8 หอเอนที่ยิ่งใหญ่ของโลก (หอ Suzhou Tiger Hill, หอ Liaoning Yuzhong, หอไข่มุกชงเจียงเซียงไฮ้, หอคอยหุเป่ย์ต้งหยาง, หอเอนเมืองปีซา ประเทศอิตาลี, หอคอยเคนโด้ และอาคารรัฐสภาของอังกฤษ)



เดินทางไปสนามบินเมืองหนานหนิง

13.30 น. รับประทานอาหารกลางวันที่พักตากอากาศใกล้สนามบิน

1. ห่านย่างสูตรฮ่องกง
 2. เปิดย่างน้ำจิ้มบ๊วย
 3. ไก่ผัดพริกแบบเสฉวน
 4. ซีโครงหมูสองรส
 5. ไข่เจียวหมูแฮม
 6. ปลาหนังซีอิ้ว
 7. ผัดผักน้ำมันหอย
 8. ผัดเห็ดสองสหาย
 9. ปลาหมึกคาเรลลาดพริก
- ข้าวสวย ผลไม้ น้ำชา เบียร์ 2 โคล์ 1 (เมนูอาจมีการปรับเปลี่ยนเล็กน้อยตามฤดูกาล)



16.20 น. เดินทางกลับกรุงเทพฯ โดยสปริงแอร์ เที่ยวบินที่ 9C7485
(ไม่มีอาหารเสิร์ฟบนเครื่อง)

17.50 น. เดินทางกลับถึงสนามบินสุวรรณภูมิ โดยสวัสดิภาพ

รายการอาจมีการเปลี่ยนแปลงตามความเหมาะสม

**** เมื่อท่านชำระเงินค่าทัวร์ให้กับทางบริษัทฯ แล้ว ** จะถือว่าท่านได้ยอมรับเงื่อนไขข้อตกลงทั้งหมดนี้ ****

โปรดอ่านก่อนตัดสินใจจองทัวร์

สำคัญมาก !! กรุณาอ่านเงื่อนไขแนบท้ายโดยละเอียด เพื่อประโยชน์สูงสุดแก่ตัวท่านเอง หากท่านได้ชำระเงินแล้ว ทางบริษัทฯ จะถือว่าท่านยอมรับเงื่อนไขแล้ว และไม่สามารถเปลี่ยนแปลงเงื่อนไขได้ / รายการทัวร์สามารถสลับปรับเปลี่ยน หรืองดไปบางรายการได้ตามความเหมาะสม โดยไม่ต้องแจ้งให้ทราบล่วงหน้า อันเนื่องมาจากสภาพอากาศ เหตุการณ์ทางธรรมชาติ เหตุการณ์ทางการเมือง สภาพการจราจร สายการบิน หรือเหตุสุดวิสัยต่างๆ ทั้งนี้จะคำนึงถึงความปลอดภัย ความเป็นไปได้ และผลประโยชน์ของผู้เดินทางเป็นสำคัญ

**** ทางผู้เดินทางจะไม่ฟ้องร้องใดๆ อันเนื่องมาจากได้รับทราบเงื่อนไขก่อนการเดินทางแล้ว **** เนื่องจากเป็นการจองทัวร์ล่วงหน้า ณ วันเดินทางจริง อาจจะมีเหตุการณ์ที่ทำให้ไฟล์ทบินล่าช้า หรือมีการเปลี่ยนแปลงเวลาบิน หากท่านใดมีไฟล์ทบินภายในประเทศ หรือต่างประเทศก่อนหรือหลังจากการเดินทาง โปรดสำรองเวลาในการจองตัวเครื่องบินไว้อย่างน้อย 4-5 ชั่วโมง ทั้งนี้เพื่อประโยชน์ของตัวท่านเอง ทางบริษัทจะไม่รับผิดชอบค่าใช้จ่ายที่เกิดขึ้นในส่วนของตัวเอง เครื่องบินที่ไม่เกี่ยวข้องกับโปรแกรมทัวร์

อัตรารวม

1. ค่าตัวเครื่องบินไป-กลับ (Economy Class) เหมาลำแบบหมู่คณะ
2. ค่ารถโค้ช ปรับอากาศนำเที่ยวตามรายการ
3. ค่าห้องพักในโรงแรมที่ระบุตามรายการหรือเทียบเท่า
4. ค่าอาหารที่ระบุตามรายการ
5. ค่าเข้าชมสถานที่ทุกแห่งที่ระบุตามรายการ
6. ค่าประกันอุบัติเหตุการเดินทางวงเงินประกันท่านละ 1,000,000 บาท เป็นไปตามเงื่อนไขแห่งกรมธรรม์ฯ
7. น้ำดื่มบนรถ ไม่จำกัดจำนวน
8. ค่าน้ำหนักกระเป๋าโหลดขึ้นเครื่อง 1 ใบ (**น้ำหนักไม่เกิน 20 กิโลกรัม**)

อัตรานี้ไม่รวม

1. ค่าธรรมเนียมจัดทำหนังสือเดินทาง, แสงเข้า-แสงออกสำหรับผู้ที่ไม่ได้ถือหนังสือเดินทางของไทย
2. ค่าภาษีน้ำมันที่สายการบินเรียกเก็บเพิ่ม หากสายการบินมีการปรับขึ้นก่อนวันเดินทาง
3. ค่าใช้จ่ายส่วนตัวอื่นๆ เช่น ค่าอาหารและเครื่องดื่มสิ่งพิเศษ นอกเหนือจากรายการทัวร์, ค่าโทรศัพท์, ค่าซักรีด, มินิบาร์ และทีวีช่องพิเศษ ฯลฯ
4. ค่าธรรมเนียมในกรณีทีกระเป๋าสัมภาระที่มีน้ำหนักเกินกว่าที่สายการบินนั้นๆ กำหนดหรือสัมภาระใหญ่เกินขนาดมาตรฐาน
5. **ภาษีหัก ณ ที่จ่าย 3% และภาษีมูลค่าเพิ่ม 7% ในกรณีที่ต้องการใบกำกับภาษี**
6. **ค่าทิปพนักงานยกกระเป๋า ขึ้น-ลงทุกโรงแรม**
7. ราคาทัวร์ข้างต้น ยังไม่รวมทิปไกด์ท้องถิ่น และ คนขับรถท้องถิ่น 1,000 บาท/ท่าน/ทริป
8. ค่าทิปหัวหน้าทัวร์ขึ้นอยู่กับความพึงพอใจของท่าน และคุณภาพการบริการ
9. **ค่าวีซ่า (ประกาศยกเลิก)**

การจอง และการชำระเงิน

1. **ชำระเงินมัดจำท่านละ 10,000 บาท** ภายหลังจากที่ท่านส่งเอกสารการจองภายใน 3 วัน โดยโอนเข้าบัญชี ที่นั่งจะยืนยันเมื่อได้รับเงินมัดจำแล้วเท่านั้น
2. ส่วนที่เหลือชำระ 35 วัน ก่อนการเดินทาง เนื่องจากทางบริษัทต้องสำรองค่าใช้จ่ายในส่วนของคุณค่าที่พัก และตัวเครื่องบิน มิฉะนั้นจะถือว่าท่านยกเลิกการเดินทางโดยอัตโนมัติ
 - 1) หากไม่ชำระมัดจำตามที่กำหนด ขออนุญาตตัดที่นั่งให้ลูกค้าท่านอื่นที่รออยู่
 - 2) หากชำระไม่ครบตามจำนวน บริษัทฯ ถือว่าท่านยกเลิกการเดินทางโดยอัตโนมัติ โดยไม่มีเงื่อนไข
 - 3) เมื่อท่านชำระเงินแล้ว ไม่ว่าจะทั้งหมด หรือเพียงบางส่วน ทางบริษัทฯ ถือว่าท่านได้ยอมรับเงื่อนไขและข้อตกลงต่างๆ ที่ได้ระบุไว้ทั้งหมดนี้แล้ว
3. **สงวนสิทธิ์นำพาสปอร์ตของผู้ที่เดินทาง ที่มีอายุการใช้งานไม่น้อยกว่า 6 เดือน และเหลือหน้ากระดาษอย่างต่ำ 2 หน้า** เพื่อทำการสำรองที่นั่งภายใน 3 วัน นับจากวันจอง หากไม่สงวนสิทธิ์นำพาสปอร์ตทางบริษัทขออนุญาตยกเลิกการจองทัวร์โดยอัตโนมัติ
4. หากท่านที่ต้องการออกตัวโดยสารภายในประเทศ (กรณีลูกค้าอยู่ต่างจังหวัด) ให้ท่านติดต่อเจ้าหน้าที่ ก่อนออกบัตรโดยสารทุกครั้ง หากออกบัตรโดยสารโดยมิแจ้งเจ้าหน้าที่ ทางบริษัทฯ ขอสงวนสิทธิ์ไม่รับผิดชอบค่าใช้จ่ายที่เกิดขึ้น
5. หากในขณะของท่านมีผู้ต้องการดูแลพิเศษ นั่งรถเข็น (Wheelchair), เด็ก, ผู้สูงอายุ, มีโรคประจำตัว หรือไม่สะดวกในการเดินทางท่องเที่ยว ท่าน และครอบครัวของท่านต้องให้การดูแลสมาชิกภายในครอบครัวของท่านเอง เนื่องจากการเดินทางเป็นหมู่คณะ หัวหน้าทัวร์มีความจำเป็นต้องดูแลคณะทัวร์ทั้งหมด

เงื่อนไขการออกเดินทาง

กรุณาอ่านศึกษารายละเอียดทั้งหมดก่อนทำการจอง เพื่อความถูกต้อง และความเข้าใจตรงกันระหว่างลูกค้าและบริษัท

1. ในแต่ละเส้นทางจะมีการกำหนดผู้เดินทางขั้นต่ำของการออกเดินทาง โดยในทัวร์นี้กำหนดให้มีผู้เดินทาง **ขั้นต่ำ 16 ท่านขึ้นไป** (ผู้ใหญ่) หากมีผู้เดินทางไม่ถึงที่กำหนด บริษัทฯ ขอสงวนสิทธิ์ในการเพิ่มค่าทัวร์ หรือเลื่อนการเดินทาง หรือ ยกเลิกการเดินทาง หากท่านมีไฟล์ทบินภายในประเทศ แต่มิได้แจ้งทางให้ทางเราทราบล่วงหน้าก่อนทางบริษัทฯ จะไม่รับผิดชอบใดๆ ทั้งสิ้น ดังนั้น **กรุณาสอบถามยืนยันการออกเดินทางก่อนจองไฟล์ทบินภายในประเทศหรือต่างประเทศทุกครั้ง**
2. หากกรุ๊ปคอมเฟิร์มแล้ว ไม่สามารถเลื่อนการเดินทางได้ ไม่ว่าจะเกิดเหตุการณ์ใดๆ ต่อท่านก็ตาม อันเนื่องมาจากการคอนเฟิร์มของกรุ๊ปนั้น ประกอบจากตัวเลขการจองการเดินทางของท่าน หากท่านถอนตัว

- ออก ทำให้กรุ๊ปมีค่าใช้จ่ายเพิ่มเติมขึ้น หรืออาจทำให้กรุ๊ปไม่สามารถออกเดินทางได้ ดังนั้น ทางบริษัทฯ ขอสงวนสิทธิ์ไม่อนุญาตให้เลื่อนวันเดินทางใดๆ ได้ทั้งสิ้น หากยกเลิกจะต้องเป็นไปตามเงื่อนไขการยกเลิกการจอง
3. การชำระเงิน หมายถึง ท่านได้ยอมรับข้อเสนอ และยืนยันจำนวนตามที่ท่านได้จองเข้ามา หากท่านชำระเงินเข้ามาแล้วจะไม่สามารถเปลี่ยนแปลงจำนวนผู้เดินทางได้ และหากมีความจำเป็นจะต้องเปลี่ยนแปลงท่านจะยินยอมให้ทางบริษัทฯ คิดค่าใช้จ่ายที่ทางบริษัทเสียหาย รวมถึงค่าเสียเวลาในการขาย อย่างน้อยที่สุดเท่าจำนวนเงินมัดจำ ทั้งนี้ทั้งนั้นให้เป็นไปตามเงื่อนไขของบริษัทฯ

เงื่อนไขการยกเลิกการจอง และการปรับเงินค่าบริการ

1. ยกเลิกการเดินทางก่อน 35 วัน ยึดมัดจำ 10,000 บาท และหักค่าใช้จ่ายที่เกิดขึ้นจริง เช่น ค่ามัดจำตั๋วเครื่องบิน ค่ามัดจำโรงแรม ค่าวีซ่า (ถ้ามี)
2. ยกเลิกการเดินทางน้อยกว่า 30 วัน นับถึงวันออกเดินทาง ทางบริษัทขอสงวนสิทธิ์ไม่คืนเงินค่าทัวร์ที่ชำระมาแล้วทั้งหมด
3. หากมีการยกเลิกการเดินทางโดยไม่ใช่ความผิดของบริษัททัวร์ ทางบริษัทขอสงวนสิทธิ์ไม่รับผิดชอบ และคืนค่าทัวร์ส่วนใดส่วนหนึ่งให้ท่านได้ไม่ว่ากรณีใดๆ ทั้งสิ้น เช่น สถานทูตปฏิเสธวีซ่า ด้านตรวจคนเข้าเมือง เอกสารปลอม นโยบายห้ามเข้าออกประเทศ ฯลฯ
4. กรณียื่นวีซ่าแล้วไม่ได้รับการอนุมัติจากทางสถานทูต (วีซ่าไม่ผ่าน) และท่านได้ชำระค่าทัวร์ทั้งหมดหรือค่ามัดจำมาแล้ว ทางบริษัทขอสงวนสิทธิ์ในการหักค่าบริการ ค่ายื่นวีซ่า และค่าใช้จ่ายที่เกิดขึ้นจริง อาทิ เช่น กรณีออกตั๋วเครื่องบินแล้ว หรือได้ชำระค่าบริการในส่วนของประเทศต่าง ๆ เช่น โรงแรม ตั๋วรถไฟ เป็นต้น
5. กรณีต้องการเปลี่ยนแปลงพีเรียดวันเดินทาง (เลื่อนวันเดินทาง) ทางบริษัทขอสงวนสิทธิ์ในการหักค่าใช้จ่ายการดำเนินการต่างๆ ที่เกิดขึ้นจริงสำหรับการดำเนินการจองครั้งแรก ตามจำนวนครั้งที่เปลี่ยนแปลง ไม่ว่ากรณีใดๆ ทั้งสิ้น

หมายเหตุสำคัญเพิ่มเติม

1. บริษัทฯ ขอสงวนสิทธิ์ที่จะไม่รับผิดชอบต่อค่าชดเชยความเสียหายกรณีที่เกิดจากเหตุสุดวิสัย อาทิ การล่าช้าของสายการบิน, การนัดหยุดงาน, การประท้วง, การก่อกบฏ, อุบัติเหตุ, ปัญหาการจราจร, ภัยธรรมชาติ, ภูเขาไฟระเบิด, แผ่นดินไหวโรคระบาดและเหตุสุดวิสัยต่าง ๆ ฯลฯ ที่ไม่สามารถคาดการณ์ล่วงหน้าได้
2. บริษัทฯ ขอสงวนสิทธิ์ในการเปลี่ยนแปลงรายชื่อเที่ยวหรือยกเลิกจากเหตุสุดวิสัย อาทิ การล่าช้าของสายการบิน, การนัดหยุดงาน, การประท้วง, การก่อกบฏ, อุบัติเหตุ, ปัญหาการจราจร, ภัยธรรมชาติ, ภูเขาไฟระเบิด, แผ่นดินไหว, โรคระบาดและเหตุสุดวิสัยต่างๆ ฯลฯ ที่ไม่สามารถคาดการณ์ล่วงหน้าได้ ทั้งนี้ทางบริษัทจะคำนึงถึง ผลประโยชน์และความปลอดภัยของทุกท่านเป็นสำคัญ
3. ขอสงวนสิทธิ์การเก็บค่าน้ำมันและภาษีสนามบินทุกแห่งเพิ่ม หากสายการบินมีการปรับขึ้นก่อนวันเดินทาง
4. บริษัทฯ ขอสงวนสิทธิ์ในการเปลี่ยนเที่ยวบิน โดยมีต้องแจ้งให้ทราบล่วงหน้าอันเนื่องมาจากสาเหตุต่างๆ
5. ท่านจะต้องเป็นผู้รับผิดชอบดูแลทรัพย์สินของมีค่าส่วนตัวต่างๆ ของท่านเอง หากเกิดการสูญหายของทรัพย์สินส่วนตัว ของมีค่าต่างๆ ระหว่างการเดินทางท่องเที่ยวอันมีสาเหตุมาจากผู้เดินทาง ทางบริษัทฯ จะไม่สามารถรับผิดชอบทุกกรณี
6. บริษัทฯ ขอสงวนสิทธิ์ที่จะไม่รับผิดชอบต่อค่าชดเชยความเสียหายกรณีที่กองตรวจคนเข้าเมืองไม่อนุญาตให้เดินทางออก หรือกองตรวจคนเข้าเมืองของแต่ละประเทศไม่อนุญาตให้เข้าเมืองรวมทั้งในกรณีที่ท่านจะใช้หนังสือเดินทางราชการ (เล่มสีน้ำเงิน) เดินทาง หากท่านถูกปฏิเสธการเดินทางเข้าหรือออกนอกประเทศใดประเทศหนึ่ง หรือ เนื่องจากเหตุผลหรือความผิดของตัวเอง
7. ในกรณีที่พาสปอร์ตของท่านชำรุด หรือมีตราประทับใดๆ ที่ไม่เกี่ยวข้องกับการเดินทาง และสายการบินแจ้งว่าไม่สามารถใช้เดินทางได้ หรือเกิดจากเอกสารปลอม หรือการห้ามของเจ้าหน้าที่ ไม่ว่าเหตุผลใดๆ ก็ตาม ทางบริษัทขอสงวนสิทธิ์ในการคืนเงินไม่ว่ากรณีใดๆ เนื่องจากทางบริษัทได้มีการชำระค่าใช้จ่ายในการเดินทางทั้งหมดไปเรียบร้อยแล้ว
8. กรณีที่ทางลูกค้าใช้บริการของทางบริษัทฯ ไม่ครบ อาทิ ไม่เที่ยวในบางรายการ ไม่ทานอาหารบางมื้อ ซึ่งเกิดจากการตัดสินใจของทางลูกค้าเอง ขอสงวนสิทธิ์ไม่คืนเงินในการบริการนั้นๆ เนื่องจากค่าใช้จ่ายทุกอย่างทางบริษัทฯ ได้ชำระค่าใช้จ่ายให้ตัวแทนต่างประเทศก่อนเดินทางแล้ว
9. บริษัทฯ ขอสงวนสิทธิ์ในการขายหรือไม่ขายเป็นรายกรณี เช่น ผู้ที่ตั้งครรภ์, เด็กอายุต่ำกว่า 2 ขวบ, ผู้ที่นั่งวิลแชร์ หรือบุคคลที่ไม่สามารถดูแลตัวเองได้ ฯลฯ กรุณาแจ้งบริษัทฯ เพื่อสอบถามและหาข้อสรุปร่วมกันเป็นรายกรณี
10. ราคาทัวร์เป็นการชำระแบบเหมาจ่ายกับต่างประเทศไปหมดก่อนกรุ๊ปเดินทางแล้วหากท่านไม่ได้ใช้บริการบางรายการหรือยกเลิกไม่สามารถเรียกเงินคืนได้
11. เนื่องจากเราเดินทางเป็นหมู่คณะ ทางบริษัทจึงคำนึงถึงประโยชน์ และความปลอดภัยของส่วนรวมเป็นสำคัญ

- ห้ามนำเข้ากัญชา กัญชง หรือผลิตภัณฑ์ที่มีส่วนประกอบของพืชชนิดดังกล่าวเข้าประเทศ หากฝ่าฝืน จะมีโทษตามกฎหมายของแต่ละประเทศ บางประเทศมีโทษสูงสุดถึงประหารชีวิต
- มัดคุเทศก์ พนักงาน และตัวแทนของบริษัทฯ ไม่มีสิทธิในการให้คำสัญญาใดๆ ทั้งสิ้นแทนบริษัทฯ นอกจากนี้เอกสารลงนามโดยผู้มีอำนาจของบริษัทฯ กำกับเท่านั้น

ตั๋วเครื่องบิน และที่นั่งบนเครื่อง

- ตั๋วเครื่องบินเป็นแบบเหมาลำหุ้มคณะ (ผู้โดยสารจะต้องเดินทางไป-กลับพร้อมกรุ๊ป เลื่อนวันเดินทางไม่ได้ คืนตั๋วไม่ได้)
- ทางบริษัทฯ ได้สำรองที่นั่งพร้อมชำระเงินมัดจำค่าตั๋วเครื่องบินเรียบร้อยแล้ว หากท่านยกเลิกตั๋วริ่ไม่ว่าจะด้วยสาเหตุใดทางบริษัทฯ ขอสงวนสิทธิ์การเรียกเก็บค่ามัดจำตั๋วเครื่องบิน ซึ่งมีค่าใช้จ่ายแล้วแต่สายการบินและช่วงเวลาเดินทาง
- กรณีท่านยกเลิกการเดินทางและทางบริษัทฯ ได้ทำการมัดจำตั๋วเครื่องบินไปแล้ว (Refund ตั๋วไม่ได้ เลื่อนตั๋วไม่ได้ คืนเงินไม่ได้)
- บริษัทฯ ขอสงวนสิทธิ์ในการเก็บเงินเพิ่มเติมในกรณีที่สายการบินมีการปรับราคาภาชีน้ำมันเพิ่มเติมโดยมีเอกสารยืนยันจากทางสายการบิน
- การจัดที่นั่งบนเครื่องบินของกรุ๊ป ข้อกำหนดเป็นไปโดยสายการบินเป็นผู้กำหนด ซึ่งทางบริษัทฯ ไม่สามารถเข้าไปแทรกแซงได้ และทางบริษัทฯ ไม่อาจรับประกันได้ว่าท่านจะได้ที่นั่งตามที่ท่านต้องการได้
- กรณีท่านที่จะออกตัวบินภายในประเทศ หรือกรณีท่านออกตัวเอง กรุณาแจ้งบริษัทฯ เพื่อขอคำยืนยันว่าท่านนั้นสามารถ ออกเดินทางได้แน่นอน มิฉะนั้นทางบริษัทฯ จะไม่รับผิดชอบค่าใช้จ่ายที่เกิดขึ้น
- ที่นั่ง Long Leg ทางบริษัทฯ ไม่สามารถริ่เคสให้ได้ จะขึ้นกับข้อกำหนดของสายการบินเป็นผู้กำหนด
- ท่านที่ใช้ไมล์หรือแต้มบัตรเครดิตแลกตั๋วท่านจะต้องเป็นผู้ดำเนินการด้วยตัวท่านเอง
- น้ำหนักกระเป๋าสัมภาระที่โหลดหรือถือขึ้นเครื่องสายการบินเป็นผู้กำหนด หากท่านมีน้ำหนักเกินกว่ากำหนด ท่าน จะต้องเป็นผู้เสียค่าปรับนั่นเอง
- ทางบริษัทฯ ไม่รับผิดชอบกรณีเกิดการสูญเสียชีวิต, สูญหายของกระเป๋าและสัมภาระของผู้โดยสาร
- กรณีผู้เดินทางต้องการความช่วยเหลือเป็นพิเศษ อาทิเช่น ใช้วีลแชร์ กรุณาแจ้งบริษัทฯ ล่วงหน้าอย่างน้อย 7 วันก่อนเดินทาง มิฉะนั้นบริษัทฯ ไม่สามารถจัดการล่วงหน้าได้

โรงแรมที่พัก

- รายการนี้เป็นเพียงข้อเสนอที่ต้องได้รับการยืนยันจากบริษัทอีกครั้ง หลังจากได้สำรองโรงแรมที่พักในต่างประเทศเรียบร้อยแล้ว โดยโรงแรมจัดในระดับใกล้เคียงกัน ซึ่งอาจจะปรับเปลี่ยนตามที่ระบุในโปรแกรม
- การจัดการห้องพัก เป็นสิทธิของโรงแรมในการจัดการห้องให้กับกรุ๊ปที่เข้าพัก โดยมีห้องพักสำหรับผู้สูบบุหรี่ / ปลอดบุหรี่ได้ โดยอาจจะขอเปลี่ยนห้องได้ตามความประสงค์ของผู้ที่พัก ทั้งนี้ขึ้นอยู่กับความพร้อมให้บริการของโรงแรม และไม่สามารถรับประกันได้
- สำหรับท่านที่เข้าพัก 3 เตียง ขนาดของห้องพักขึ้นอยู่กับทางโรงแรมเป็นผู้จัดถือว่าท่านยอมรับข้อตกลงแล้ว
- เนื่องจากการวางแผนแบบห้องพักของแต่ละโรงแรมแตกต่างกัน อาจทำให้ห้องพักแบบห้องเดี่ยว (Single) และห้องคู่ (Twin/Double) และห้องพักแบบ 3 ท่าน (Triple Room) ห้องแต่ละประเภทจะไม่ติดกันหรืออยู่คนละชั้น
- กรณีต้องการห้องพักแบบ 3 ท่านต่อห้อง หรือ ห้องแบบ 3 เตียง (Triple) โรงแรมมีห้อง Triple เพียงพอ ขอสงวนสิทธิ์ในการจัดห้องให้เป็นแบบ แยก 2 ห้อง คือ 1 ห้องพักคู่ และ 1 ห้องพักเดี่ยว โดยอาจจะมีค่าใช้จ่ายขึ้นอยู่กับแต่ละโรงแรม