

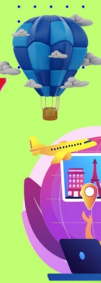


HOT LINE 089-659-1717

Office 095-659-1717

H2otour59@gmail.com

309/167 คอนโดลุมพินี ชิววี่ ซะอำ ต.ชะอำ อ.ชะอำ จ.เพชรบุรี 76120



ใบอนุญาตเลขที่ 11/08185



@h2otour59



2024

เจิ้งตู อุทยานสัตว์รุกรณี อุทยานธารน้ำแข็งต้ากู่ 6วัน5คืน 81

ศูนย์อนุรักษ์หมีแพนด้า พิเศษ..สุกี้หม่าล่าเสฉวน **ทัวร์ไม่ลงร้าน**

BCTFU06-8L

LuckyAir 祥鹏航空

เจิ้งตู

อุทยานสัตว์รุกรณี อุทยานธารน้ำแข็งต้ากู่

ทัวร์ไม่ลงร้านซื้อ

- ห้องสมุดจงชู่เก้อ(ตูเจียงเจี้ยนจงชู่เก้อ) มาสคอตแพนด้าเซลฟี
- เมืองโบราณเมืองตูเจียงเจี้ยน
- อุทยานน้ำแข็งต้ากู่(รวมกระเช้าขึ้น-ลง)
- กูเขาสัตว์รุกรณี อุทยานเจียวโกว(รวมรถอุทยาน)
- ศูนย์อนุรักษ์หมีแพนด้า แพนด้ายักษ์ปิ่นตึก IFS ถนนโบราณจีนลี่

พิเศษ...สุกี้หม่าล่าเสฉวน

6วัน5คืน **เดินทาง ค.ย.-พ.ย.67

ราคาเริ่มต้น

23,900

อาหาร 13มือ น้ำหนักกระเป๋า 20KG พักโรงแรม 4ดาว

	โปรแกรมเดินทาง	เช้า	เที่ยง	ค่ำ	โรงแรมที่พัก
1	กรุงเทพฯ - สนามบินเจตุดู 8L812 20.25-00.05+1 เดินทางสู่ที่พัก	-	-	-	HOLIDAY INN EXPRESS หรือเทียบเท่า 4ดาวจีน
2	เดินทางสู่ ตูเจียงเอี้ยน(1ชม) - ห้องสมุดจงซูเก้อ(ตูเจียงเอี้ยนจงซู เก้อ) – จัตุรัสหย่างเทียนวู – มาสคอตแพนด้าเซฟตี้ – เมืองโบราณ เมืองตูเจียงเอี้ยน- เดินทางสู่ภูเขาซีตรุณี	🕒	🕒	🕒	JIN LIN LOU HOTEL หรือเทียบเท่า 3ดาวจีน **พักที่ใกล้ภูเขาซีตรุณี1คืน*
3	ภูเขาซีตรุณี (อุทยานฉางผิง) -อุทยานเฉียวโกว(รวมรถอุทยาน) - เดินทางสู่เม่าเสียน	🕒	🕒	🕒	MAOXIAN INTER HOTEL หรือเทียบเท่า 4ดาวจีน
4	เมืองเอยสุ่ย-อุทยานน้ำแข็งต้ากู่(รวมกระเช้าขึ้น-ลง) -สู่เมืองเม่าเสียน	🕒	🕒	🕒	MAOXIAN INTER HOTEL หรือเทียบเท่า 4ดาวจีน
5	ศูนย์อนุรักษ์หมีแพนด้า -เจิงตู -แพนด้ายักษ์ปิ่นตีก IFS - ถนนคนเดิน ไท่กู่หลี่ – วัดต้าฉือ -สะพานโบราณอันชุน	🕒	🕒	🕒	SERENGETI HOTEL หรือเทียบเท่า 4ดาวจีน
6	วัดเหวินชู่ -ถนนโบราณจินลี่ - สนามบินเจตุดู – กรุงเทพฯ 8L811 17.10-19.10	🕒	-	-	

กำหนดการเดินทาง		ผู้ใหญ่ พักห้องละ 2-3 ท่าน **ไม่มีราคาเด็ก**	พักเดี่ยวเพิ่ม
ศุกร์-พุธ	13-18 ก.ย.67	23,900.-	4,500.-
ศุกร์-พุธ	20-25 ก.ย.67	24,900.-	4,500.-
พุธ-จันทร์	09-14 ต.ค.67	27,900.-	4,500.-
พุธ-จันทร์	16-21 ต.ค.67	28,900.-	4,500.-
ศุกร์-พุธ	18-23 ต.ค.67	28,900.-	4,500.-
พุธ-จันทร์	13-18 พ.ย.67	24,900.-	4,500.-
เสาร์-พฤษภาคม	23-28 พ.ย.67	24,900.-	4,500.-

****ราคาเฉพาะคนไทยเท่านั้น / พาสปอร์ตต่างชาติเก็บเพิ่ม 2,000 บาท / ท่าน******

คณะ 15 ท่านออกเดินทาง (มีหัวหน้าทัวร์) **ไม่ลงร้านช้อปปิ้ง*****

ไม่รวมค่าทิปไกด์ท้องถิ่น และพนักงานขับรถท้องถิ่น ท่านละ **1,500 บาท/ลูกค้ำ1ท่าน**

- ค่าทิปหัวหน้าทัวร์ตามความพึงพอใจของท่าน

- ไม่มีราคาเด็กเนื่องจากเป็นทัวร์ราคาพิเศษ!!
- ไม่สามารถเลือกที่นั่งบนเครื่องบินเนื่องจากเป็นตั๋วกรุ๊ปทัวร์
- พิพิธภัณฑ์ไทย ไม่มีค่าธรรมเนียมวีซ่า (เฉพาะพาสปอร์ตไทย) เดินทางไป-กลับพร้อมกรุ๊ป

รายละเอียดโปรแกรมทัวร์ ::

วันแรก	กรุงเทพฯ– สนามบินเจิงตู 8L812 20.25-00.05+1-เดินทางสู่ที่พัก
17.00 น.	คณะพร้อมกัน ณ อาคารผู้โดยสารขาออกระหว่างประเทศ ชั้น 4 ณ สนามบินสุวรรณภูมิ เคาน์เตอร์เช็คอินสายการบิน LUCKY AIRLINE (8L) พบเจ้าหน้าที่ของบริษัทฯ คอยให้การต้อนรับและอำนวยความสะดวก
20.25 น.	เดินทางสู่ นครเจิงตู มณฑลเสฉวน โดยสายการบิน LUCKY AIRLINE (8L)
00.25+1 น.	เดินทางถึง ท่าอากาศยานเทียนฟู เมืองเจิงตู สาธารณรัฐประชาชนจีน สู่ขั้นตอนการตรวจคนเข้าเมืองและศุลกากร (เวลาท้องถิ่นประเทศจีนเร็วกว่าประเทศไทย 1 ชั่วโมง) กรุณาปรับเวลาของท่านเพื่อความสะดวกในการนัดหมาย นำท่านเดินทางสู่ นครเจิงตู เมืองหลวงของมณฑลเสฉวนเป็นศูนย์กลางทางด้านเศรษฐกิจ วัฒนธรรมและการปกครอง นำท่านเช็คอินเข้าพักที่ HOLIDAY INN EXPRESS หรือเทียบเท่า 4ดาวจีน

วันที่สอง เดินทางสู่ ตูเจียงเอี้ยน(1ชม) - ห้องสมุดจงซูเก้อ(ตูเจียงเอี้ยนจงซูเก้อ) – จัตุรัสหย่างเทียนวู – มาสคอตแพนด้าเซลฟี – เมืองโบราณเมืองตูเจียงเอี้ยน- เดินทางสู่ภูเขาสี่ตรุณี

เช้า ๑๐ รับประทานอาหารเช้า ณ ห้องอาหารของโรงแรม

หลังอาหารเช้าท่านเดินทางสู่ **เมืองตูเจียงเอี้ยน** (ใช้เวลาเดินทางประมาณ 1 ชม) เมืองตูเจียงเอี้ยน เมืองมรดกโลกทางวัฒนธรรม มรดกโลกทางธรรมชาติและมรดกโลกทางวิศวกรรมชลประทาน ซึ่งโครงการชลประทานเขื่อนตูเจียงเอี้ยน (都江堰) ที่เมืองตูเจียงเอี้ยน มณฑลเสฉวน ซึ่งได้รับการยกย่องให้เป็นมรดกโลกจากองค์การยูเนสโก เมื่อปี พ.ศ.2542



นำท่านเดินทางสู่ **ห้องสมุดจงซูเก้อ (ตูเจียงเอี้ยนจงซูเก้อ)** ร้านหนังสือรายใหญ่ประเทศจีน ซึ่งมี 21 สาขาในปัจจุบัน ได้นำพาธุรกิจหนังสือเล่มให้ก้าวไปข้างหน้า ด้วยการนำพานักอ่านผจญภัยไปในโลกหนังสือ รวากับเป็น "ออลิซในแดนมหัศจรรย์" ห้องสมุดคือความมหัศจรรย์แห่งการสร้างสรรค์บรรยากาศนอกเหนือไปจากดีไซน์ที่ชวนพิศวงแล้ว ยังหยิบเอาเอกลักษณ์ของป่าไผ่และหมีแพนด้าแห่งเจิงตูมาสร้างสรรค์สรรค์ในมุมเล็ก ๆ ให้เด็ก ๆ รักการอ่านอีกด้วย จากนั้นนำชม

จัตุรัสหย่างเทียนวู่ สัญลักษณ์ของเมืองเฉิงตูที่ตั้งอยู่ใจกลางเมือง จากนั้นนำชม **มาสกอตแพนด้าเซลฟี** “แพนด้ายักษ์” หนักถึง 130 ตัน ในท่ากำลังนอนเซลฟีสุดน่ารัก กลางจัตุรัสหย่างเทียนวู่ มาสกอต “แพนด้ายักษ์” ตัวนี้มีขนาด กว้าง 11 เมตร ยาว 26.5 เมตร สูง 12 เมตร หนักถึง 130 ตัน และถูกตรึงด้วยลวดสแตนเลสเคลือบเงามากถึง 3 ล้านเส้น เป็นผลงานการออกแบบของฟลอเรนทีน ฮอฟแมน ศิลปินชาวเนเธอร์แลนด์

เที่ยง

๑๐ รับประทานอาหารกลางวัน ณ ภัตตาคาร

นำชม **เมืองโบราณตูเจียงเอี้ยน** เมืองโบราณพันปีโดยมีลัทธิและร้านค้าต่างๆ ริมน้ำ และอาหารให้ท่านเลือกชิมและช้อปปิ้งตามอัธยาศัย จากนั้นนำท่านเดินทางสู่ภูเขาสี่ดรุณี

ค่ำ

๑๐ รับประทานอาหารค่ำ ณ ภัตตาคาร

พักที่ JIN LIN LOU HOTEL หรือเทียบเท่า 3ดาวจีน ****พักที่ใกล้อุทยานภูเขาสี่ดรุณี1คืน***

วันที่สาม

ภูเขาสี่ดรุณี (อุทยานฉางผิง) -อุทยานเจียวโกว(รวมรถอุทยาน) - เดินทางสู่เม่าเสี้ยน

เช้า

๑๐ รับประทานอาหารเช้า ณ ห้องอาหารของโรงแรม



นำท่านเดินทางสู่ **ภูเขาสี่ดรุณี ตั้งอยู่ใน อุทยานฉางผิง** เขตปกครองตนเองอาปา มณฑลเสฉวน ประเทศจีน ซึ่งห่างจากนครเฉิงตูประมาณ 220 กิโลเมตร โดย อุทยานฉางผิง มีเนื้อที่กว่า 2,000 ตร.ก.ม. มีชนกลุ่มน้อยหลายเชื้อชาติอยู่ตามหุบเขาและลำธารน้อยใหญ่ เช่น เชื้อชาติทิเบต ยี่ เมี้ยว หุย เซียง นำชม **ภูเขาสี่ดรุณี (Siguniangshan)** สวิตเซอร์แลนด์แห่งแดนมังกร ภูเขาสี่ดรุณี หรือ ชื่อในภาษาจีน ชื่อกุเหนียงซาน (四姑娘山, Siguniangshan) หากแต่ชาวทิเบตเรียกขานกันในนามแห่งเทพศักดิ์สิทธิ์ "skola" ซึ่งแปลว่า "เทพเจ้าผู้ปกป้องรักษา" ภูเขาสี่ดรุณี คือ เป้าหมายปลายทางของนักท่องเที่ยวสายรักเขาจากทั่วโลกต่างปักหมุดไว้ว่า **"สักครั้งในชีวิตต้องมาเห็นด้วยตา สัมผัสด้วยใจ"** สำหรับคนเอเชียแล้ว ที่นั่งดงมยิ่งใหญ่ไม่แพ้เขาทิสทิต หรือจุงเฟราแห่งสวิตเซอร์แลนด์เลย หรือ แม้แต่เทือกเขาแอลป์ก็ตาม จนได้รับการขนานนามจากผู้มา

เยื่อนว่า ภูเขาสี่ฤดูนี้ คือ ภูเขาแอลป์แห่งดินแดนตะวันออก อีกทั้งธรรมชาติที่ยังอุดมสมบูรณ์ แม่น้ำ ลำธาร ต้นไม้ ทุ่งหญ้าอันงดงาม จึงเป็นจุดดึงดูดผู้คนให้ได้มาสัมผัสกับความงามระดับโลกแห่งนี้

เที่ยง

๑๐. รับประทานอาหารกลางวัน ณ ภัตตาคาร

นำชมเส้นทาง หุบเขาซวงเจียวโกว เส้นทางนี้ เป็นเส้นทางที่คนส่วนใหญ่นิยมใช้ เนื่องจากเป็นเส้นทางที่สะดวก โดยมีรถบัสของอุทยานให้บริการตลอดเส้นทาง รถของอุทยานจะนำนักท่องเที่ยวไปสู่จุดชมวิวด้านในสุด

จากนั้นนำชม **อุทยานเจียวโกว(รวมรถอุทยาน)** เส้นทางยอดนิยมในการชมความสวยงามของภูเขาสี่ฤดูนี้ มีระยะทางประมาณ 34 กม. โดยมีจุดท่องเที่ยวแบ่งออกเป็น 3 ส่วนด้วยกัน

- **หุบเขาหยินหยาง** ล้อมรอบไปด้วยภูเขาทุกทิศทุกทาง ซึ่งอยู่ในส่วนที่ลึกที่สุดและจะได้เห็นธารน้ำแข็ง ภูเขากระจกแก้ว ภูเขาดวงอาทิตย์ ภูเขาดวงจันทร์ ยอดเขากระต่าย

- **ทุ่งหญ้าเหียนหยูป่า** ชมยอดเขารูปรางแปลกตา เช่น ยอดเขาพราน ยอดวังโปตาลา ยอดเขาเพชร

- **ภูเขาหญิงตั้งครรภ์** มีทิวทัศน์ที่สวยงามของท้องทุ่งกว้าง โดยมีฉากหลังเป็นภูเขาสูงปกคลุมด้วยหิมะขาว และในหุบเขาจะมีลำธารใสสะอาดรวมถึงต้นสนสูงสลบด้วยต้นไม้หลายหลากเจดสี เช่น เขียวอ่อน เขียวแก่ เหลืองส้ม แดง น้ำตาลเข้ม มีฝูงจามรีให้เห็นตลอดเส้นทาง และมีทะเลสาบที่ตั้งอยู่ท่ามกลางทุ่งหญ้าที่มีภูเขาหิมะล้อมรอบ จากนั้นเดินทางสู่แม่น้ำเสียน

ค่ำ

๑๑. รับประทานอาหารค่ำ ณ ภัตตาคาร

พักที่ MAOXIAN INTER HOTELหรือเทียบเท่า 4ดาวจีน

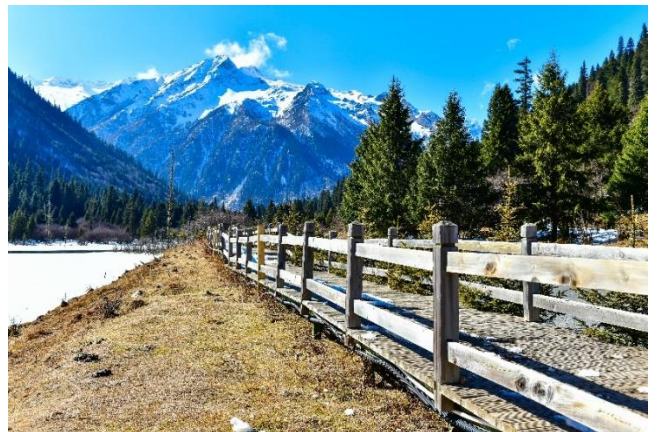
วันที่สี่

อุทยานน้ำแข็งต้ากู่ (รวมกระเช้าขึ้น-ลง) - เดินทางสู่เมืองเม่าเสียน

เช้า

๑๒. รับประทานอาหารเช้า ณ ห้องอาหารของโรงแรม

จากนั้นนำท่านสู่เมืองเอยสุ่ย เมืองปกครองตนเองอาปาซึ่งเป็นพื้นที่ใกล้กับเขตปกครองตนเองซีจ่าง (ทิเบต) เพื่อเดินทางสู่อุทยานน้ำแข็งต้ากู่



เที่ยง

๑๓. รับประทานอาหารกลางวัน ณ ภัตตาคาร

เดินทางสู่ **อุทยานน้ำแข็งต้ากู่** หรือ **อุทยานสวรรค์ภูผาหิมะการ์เซีย ต่ากู่ปิงชว่น** (รวมกระเช้าขึ้น-ลง) ต่ากู่ปิงชว่น Dagu Pingchuan ถือได้ว่าเป็นอุทยานสมบัติทางธรรมชาติที่ล้ำค่าของมณฑลเสฉวน ที่มีความงามไม่แพ้อุทยานและทะเลสาบใดโบนโลกมนุษย์ จุดที่สูงที่สุดมีความสูงจากระดับน้ำทะเลประมาณ 5,286 เมตรเป็นภูเขาน้ำแข็งที่ศกดิ์สิทธิ์ ชาวบ้านเชื่อว่ามีเทพเจ้าพิทักษ์ภูเขานั่งอยู่ หนึ่งกระเช้าชมภูเขาน้ำแข็งหิมะ 3 ลูกที่เชื่อว่าเป็นสันหลังมังกรที่มีความงดงาม ฉากเบื้องหน้าเป็นภูเขาที่สูงชันตัดกับท้องฟ้าที่มีสีฟ้าครามสดใสและพระอาทิตย์สะท้อนการ์เซีย

URGENT!
เส้นทางนี้...เดินทางสู่พื้นที่สูงมากกว่า 2,500 เมตรจากระดับน้ำทะเล เนื่องจากมีความดันอากาศและออกซิเจนลดลง อาจเกิดการแพ้ที่ราบสูงได้ หากมีอาการรุนแรงรีบแจ้งไกด์หรือหัวหน้าทัวร์



คล้ายตั้งภูเขาดังเนินระยับสะท้อนเข้าสู่ สายตาดังได้หนึ่งกระเช้าชมภูเขาสวรรค์ที่หาชมได้ยากยิ่งนัก จากนั้นเดินทางสู่แม่น้ำเสียน

ค่ำ ๑๐ รับประทานอาหารค่ำ ณ ภัตตาคาร

พักที่ **MAOXIAN INTER HOTEL** หรือเทียบเท่า 4ดาวจีน

วันที่ห้า ศูนย์อนุรักษ์หมีแพนด้า -เดินทางสู่เจิงตู -แพนด้ายักษ์ปีนตึก IFS - ถนนคนเดินไท่กู่หลี่ - วัดต้าเจ้อ - สะพานโบราณอันชู่

เช้า ๑๐ รับประทานอาหารเช้า ณ ห้องอาหารของโรงแรม

จากนั้นนำท่านสู่ **หุบเขาแพนด้า** ศูนย์วิจัยการพัฒนาแพนด้าใหญ่ของเจิงตูศูนย์วิจัยป่าแพะพันธุ์ของหมีแพนด้า หุบเขาหมีแพนด้าครอบคลุมพื้นที่ 2004 เอเคอร์ตั้งอยู่ในหุบเขาเจียวโกวในเมืองตูเจียงเอี้ยนอิสระชมความน่ารักของน้องหมีแพนด้าน่ารัก



จากนั้นนำท่านเดินทางกลับสู่ นครเฉิงตู โดยรถบัสปรับอากาศ

เที่ยง

๑๐ รับประทานอาหารกลางวัน ณ ภัตตาคาร



จากนั้นนำท่านไปช้อปปิ้งที่ ถนนคนเดินไท่กุ่หลี่ ช้อปบิงคอมเพล็กซ์ ร้านอาหาร ห้างสรรพสินค้าใต้ดิน โรงภาพยนตร์ จัตุรัส และโรงแรมหรูอย่าง The Temple House ท่านจะได้สัมผัสวิถีชีวิตสไตล์จีนโมเดิร์น ที่ผสมผสานกันอย่างลงตัว ที่นี่มีทั้ง สินค้าที่ห้อยตัง สินค้าของจีนและของที่ระลึกให้ท่านเลือกสรร

นำท่านชมจุดเช็คอินที่ **หมีแพนด้ายักษ์ปิ่นตึก (IFS BUILDING)** เป็นแพนด้าที่อ้วนน่ารักกำลังปายปิ่นตึน เป็นประติมากรรมแพนด้ายักษ์แขวนอยู่บนอาคาร IFS ในใจกลางเมืองเฉิงตู

จากนั้นนำท่านชม จากนั้นท่านช้อปปิ้งต่อที่ย่าน **ถนนคนเดินชุนซีลู่** ซึ่งเป็นย่านวัยรุ่น และขายสินค้าที่ทันสมัย ทั้งสินค้าแบรนด์เนมและช้อปปิ้งเสื้อผ้า รองเท้า กระเป๋า รวมถึงร้านขายของกินมากมาย เป็นถนนที่ปิดไม่ให้รถสามารถวิ่งผ่านได้ แต่เดิมที่ตรงนี้คือ **วัดต้าเจี๋ย** ที่พระเสวียนจ่าง (พระถังซำจั๋ง) เคยจำพรรษาก่อนเดินทางไปชมพูทวีป ปัจจุบันนี้ได้มีโครงการอนุรักษ์อาคารบางส่วนและปรับปรุงพื้นที่รอบๆ ขึ้นโดยมีวัดเป็นศูนย์กลาง ปัจจุบันไท่กุ่หลี่เป็นที่ตั้งของวัด

จากนั้นนำท่านเดินทางสู่ **สะพานโบราณอันชุน (ANSHUN BRIDGE)** เป็นสะพานในเมืองหลวงของเฉิงตูในมณฑล เสฉวน

ประเทศจีน เป็นสะพานข้ามแม่น้ำจิน สะพานที่มีหลังคาปิดนั้น มี ร้านอาหารที่ค่อนข้างใหญ่และเป็นร้านอาหารยอดนิยมที่สุดใน



คำ

📍รับประทานอาหารค่ำ ณ ภัตตาคาร **พิเศษ! เมนูสุกี้เสฉวน(หม่าล่า)**

พักที่ **TIANFU HOLIDAY INN** หรือเทียบเท่า 4 ดาว มาตรฐานจีน

วันที่หก

วัดเหวินชู่ - ถนนโบราณจินลี่ - สหามบินเจิ้งตู – กรุงเทพฯ 8L811 17.10-19.10

เช้า

📍รับประทานอาหารเช้า ณ ห้องอาหารของโรงแรม

นำท่านชม **วัดเหวินชู่** เป็นวัดเก่าแก่ที่มีชื่อเสียงของเมืองเจินตู อีกทั้งยังเป็นศูนย์กลางของสมาคมชาวพุทธของมณฑลเสฉวน เดิมมีชื่อ "วัดซินเซียง" จนกระทั่งในปี 1697 สมัยปีที่ 36 ของราชวงศ์คังซี ได้ให้มีการบูรณะวัดขึ้นมาใหม่ โดยมีหลวงพ่อดีดู่เป็นแกนนำ ซึ่งเชื่อว่าหลวงพ่อดีดู่เป็นภาคหนึ่งของพระโพธิสัตว์อวโลกิเตศวร และได้เปลี่ยนชื่อวัดเป็น "เหวินชู่ยววน" นับตั้งแต่นั้นมา



นำท่านเที่ยวชม **ถนนโบราณจินลี่ (Jinli Ancient Street)** ย้อนเวลาสัมผัสเสน่ห์จีนโบราณใจกลางเมืองเจิ้งตู เป็นถนนคนเดินอยู่ติดกับศาลเจ้าสามก๊ก หรือศาลเจ้าขงเบ้ง(จูกัดเหลียง) บุคคลสำคัญในยุคสามก๊ก ภายในบริเวณถนนโบราณจะมีร้านค้าที่ตกแต่งอยู่ในบ้านรูปแบบโบราณ มีจำหน่ายสินค้าพื้นเมือง ขนม ร้านอาหาร รวมทั้งของฝากให้ท่านได้ถ่ายรูปและเลือกซื้อ

อิสระอาหารกลางวัน เพื่อความสะดวกในการช้อปปิ้ง

ได้เวลาอันสมควรนำท่านเดินทางสู่สนามบิน เพื่อทำการเช็คอินและโหลดสัมภาระก่อนบิน

17.10 น. ออกเดินทางกลับสู่ กรุงเทพฯ โดย สายการบิน LUCKY AIRLINE เที่ยวบินที่ 8L811

19.10 น. เดินทางถึง ท่าอากาศยานสุวรรณภูมิโดยสวัสดิภาพ



- โปรแกรมและรายละเอียดของการเดินทางอาจมีการเปลี่ยนแปลงได้ ทั้งนี้ขึ้นอยู่กับภาวะอากาศ และเหตุสุดวิสัยต่างๆ ที่ไม่สามารถคาดการณ์ล่วงหน้าโดยทางบริษัทฯ จะคำนึงถึงผลประโยชน์ และความปลอดภัยของผู้ร่วมเดินทางเป็นสิ่งสำคัญ



แจ้งเพื่อทราบ เพื่อความปลอดภัยของผู้เดินทาง

- เส้นทางนี้มีความเสี่ยงที่จะเกิดอาการAMS(หรือแพ้ที่ราบสูง) เหมาะสำหรับท่านที่มีสุขภาพแข็งแรง เนื่องจากบางสถานที่อยู่สูงกว่าระดับน้ำทะเลมากกว่า 3xxx เมตร มีออกซิเจนบางเบา และมีความกดอากาศต่ำ อาจจะทำให้ท่านหายใจลำบาก แนะนำควรเคลื่อนไหวร่างกายเบาๆ ไม่เหมาะสำหรับท่านเป็นโรคหัวใจ, โรคหอบหืด และอาการแพ้พื้นที่ราบสูง ไม่ควรเดินทางหากมีความประสงค์เดินทางกรุณาปรึกษาแพทย์
 - กรณีเกิดค่าใช้จ่ายอันต้องทำให้ท่านกลับก่อนโปรแกรมหรือไม่สามารถร่วมทริปตามที่กำหนดบริษัทฯ ขอสงวนสิทธิ์ที่จะไม่คืนเงินทั้งหมด
- รายการทัวร์ รวมค่าประกันภัยเหตุระหว่างเดินทาง ตาม พรบ.ท่องเที่ยวท่านสามารถซื้อแผนประกันสุขภาพเพิ่มเติมได้ด้วยตนเอง

กรุณาส่งเอกสารอย่างน้อย 10วันทำการก่อนเดินทาง



****กรุณาเช็คพาสปอร์ตก่อนเดินทาง ****

พาสปอร์ตมีอายุไม่น้อยกว่า 6 เดือนก่อนเดินทาง



ข้อควรระวัง



ท่านใดที่ต้องออกตัวภายในประเทศ (เครื่องบิน,รถทัวร์,รถไฟ) กรุณาแจ้งเจ้าหน้าที่บริษัททัวร์ให้ทราบและคอนเฟิร์มการเดินทางก่อนทุกครั้ง หากท่านทำการจองตัวเครื่อง ก่อนที่ท่านจะได้รับการคอนเฟิร์มเดินทางจากบริษัท ทางบริษัทจะไม่รับผิดชอบในทุกกรณี

อัตราค่าบริการรวม

- ✓ ค่าตัวเครื่องบินเดินทางไป-กลับ ชั้นประหยัด ตามเส้นทางและสายการบิน รวมถึงค่าภาษีสนามบินที่ระบุในรายการ(น้ำหนักโหลดท่าน ละไม่เกิน 20 กิโลกรัม / ถังขึ้นเครื่อง 7 กิโลกรัม)
- ✓ ค่าที่พักระดับ 4 ดาว (ห้องละ 2 - 3 ท่าน)
- ✓ ค่าพาหนะนำเที่ยวตลอดเส้นทาง
- ✓ ค่าอาหารตามที่รายการระบุ
- ✓ ค่าเข้าชมตามสถานที่ต่าง ๆ ตามที่ระบุในรายการ

- ✓ ค่าไกด์ท้องถิ่นและหัวหน้าทัวร์ไทย
- ✓ ค่าประกันอุบัติเหตุระหว่างการเดินทาง ท่านละ 1 ล้านบาท กรณีรักษาพยาบาล 5 แสนบาท(เงื่อนไขตามกรมธรรม์)

อัตราค่าบริการไม่รวม

- ค่านำหนักกระเป๋าเดินทางที่เกินจากสายการบินกำหนด
 - ค่าธรรมเนียมน้ำมันและภาษีสนามบิน ในกรณีที่สายการบินมีการปรับขึ้นราคา
 - ค่าใช้จ่ายส่วนตัว อาทิเช่น ค่าโทรศัพท์ , ค่าซักกรีด , ค่าอาหารและเครื่องดื่มนอกเหนือจากในรายการ
 - ค่าภาษีมูลค่าเพิ่ม 7% และภาษีหัก ณ ที่จ่าย 3% (กรณีลูกค้าต้องการใบเสร็จรับเงินแบบเต็มรูปแบบ)
- ค่าTRIP หรือสินน้ำใจสำหรับมีัคคุดเทศก์ท้องถิ่น, คนขับรถ ท่านละ 1,500.- บาท/ทริป **หัวหน้าทัวร์ขึ้นอยู่กับความพึงพอใจในการบริการ**
- ค่าทิปพนักงานยกกระเป๋าที่โรงแรม (ใบละ 5 หยวน ต่อครั้ง) , ค่าทิปต่าง ๆ หากท่านใช้บริการเหล่านั้น
 - กรณียกเลิกฟรีวีซ่าสำหรับพาสปอร์ตไทย ต้องชำระค่าวีซ่าเพิ่ม
 - ค่าวีซ่าจีนสำหรับชาวต่างชาติ

การชำระค่าทัวร์

1. สำรองที่นั่งโดยมัดจำท่านละ 10,000 บาท ภายใน 3 วันหลังทำการจอง
2. ค่าทัวร์ส่วนที่เหลือชำระก่อนวันเดินทางอย่างน้อย 21 วันทำการ

***กรณียกเลิกการเดินทาง หลังมัดจำมัดตัวกับสายการบินแล้ว บริษัทฯ ขอสงวนสิทธิ์ในการคืนมัดจำ**

เงื่อนไขการสำรองที่นั่ง

- ❖ กรณียกเลิกการเดินทางน้อยกว่า 30 วันทำการและช่วงวันหยุดยาวหรือวันหยุดเทศกาลกรุณาแจ้งยกเลิกการเดินทางมากกว่า 45วัน บริษัทฯ ขอสงวนสิทธิ์ในการคืนค่ามัดจำ หรือ หักค่าใช้จ่ายที่เกิดขึ้นจริง
- ❖ กรณีท่านไม่ผ่านการอนุมัติวีซ่าของประเทศจีน หรือถูกปฏิเสธการเข้าประเทศจีนด้วยเหตุผลใดก็ตาม บริษัทฯ ขอสงวนสิทธิ์ในการคืนค่าทัวร์ หรือ หักค่าใช้จ่ายที่เกิดขึ้นจริง
- ❖ หากไม่ชำระมัดจำตามที่กำหนด ขออนุญาตตัดที่นั่งให้ลูกค้าท่านอื่นที่รออยู่
- ❖ หากชำระไม่ครบตามจำนวน บริษัทฯ ถือว่าท่านยกเลิกการเดินทางโดยอัตโนมัติโดยไม่มีเงื่อนไข
- ❖ เมื่อท่านชำระเงินไม่ว่าจะทั้งหมดหรือบางส่วน ทางบริษัทฯ ถือว่าท่านได้ยอมรับเงื่อนไขและข้อตกลงต่างๆที่ได้ระบุไว้ทั้งหมดนี้แล้ว
- ❖ หากชำระเงินในแต่ละส่วนแล้ว โปรดส่งสำเนาการโอนเงิน มาทางอีเมลล์ของเซลล์ที่ท่านติดต่อ
- ❖ ส่งรายชื่อสำรองที่นั่ง ผู้เดินทางต้องส่งสำเนาหนังสือเดินทาง (Passport) ส่งสำเนาหนังสือเดินทางตัวจริง *****หากไม่ส่งสำเนาหนังสือเดินทาง (Passport) มาให้ ทางบริษัทฯ ขอสงวนสิทธิ์ไม่รับผิดชอบค่าเสียหายอันเกิดจากความผิดพลาดจากการสะกดชื่อนามสกุล และอื่นๆ เพื่อใช้ในการจองตั๋วเครื่องบินทั้งสิ้น *****

หมายเหตุ

- กรณีผู้ร่วมคณะยินดีที่จะเดินทางน้อยกว่า 15 ท่าน ทางบริษัทฯ ขอสงวนสิทธิ์ไม่มีหัวหน้าทัวร์ (มีไกด์ท้องถิ่นตลอดการเดินทาง)

- กรณีเจ้าหน้าที่ตรวจคนเข้าเมืองของประเทศนั้น ๆ ปฏิเสธการเข้า-ออก ด้วยเหตุผลใดก็ตาม ถือเป็นเหตุผลซึ่งอยู่นอกเหนืออำนาจและความรับผิดชอบ ทางบริษัทฯ ขอสงวนสิทธิ์ที่จะไม่คืนเงินทั้งหมดหรือบางส่วน
- กรณีเทศกาลที่ต้องมีการยืนยันที่นั่งกับทางสายการบิน และทางโรงแรม โดยการผ่านตัวแทนทั้งในและต่างประเทศ รวมถึงเที่ยวบินพิเศษและเที่ยวบินเหมาลำทางบริษัทฯ ขอสงวนสิทธิ์ในการไม่คืนเงินทั้งหมดหรือบางส่วน
- บริษัทฯ ขอสงวนสิทธิ์ที่จะไม่รับผิดชอบค่าใช้จ่ายใด ๆ ในกรณีที่เกิดเหตุสุดวิสัยที่บริษัทฯ ไม่สามารถควบคุมได้ เช่น การยกเลิกไฟล์ท์บิน เปลี่ยนตารางเวลาบิน หรือล่าช้าของสายการบิน, อุบัติเหตุ, ภัยธรรมชาติ, การนัดหยุดงาน, การจลาจล หรือสิ่งของสูญหายตามสถานที่ต่าง ๆ
- บริษัทฯ ขอสงวนสิทธิ์ที่จะเปลี่ยนแปลงราคาโดยมีต้องแจ้งให้ทราบล่วงหน้า ในกรณีที่มีการขึ้นลงของเงินตราต่างประเทศ และจากการปรับขึ้นค่าน้ำมันของสายการบิน
- บริษัทฯ ขอสงวนสิทธิ์ในการเปลี่ยนแปลงรายการท่องเที่ยวได้ตามความเหมาะสม ทั้งนี้จะยึดถือผลประโยชน์ของคณะผู้เดินทางเป็นสำคัญและบริษัทฯ ยังคงรักษามาตรฐานการบริการเช่นเดิม
- บริษัทฯ ขอสงวนสิทธิ์เมื่อท่านเดินทางไปพร้อมคณะ แล้วท่านงดใช้บริการใด หรือไม่เดินทางพร้อมคณะถือว่าท่านสละสิทธิ์ไม่อาจเรียกร้องค่าบริการ และเงินคืน ไม่ว่ากรณีใด ๆ ทั้งสิ้น
- บริษัทฯ ขอสงวนสิทธิ์เลื่อนการเดินทางในกรณีที่มีผู้ร่วมคณะเป็นผู้ใหญ่ไม่ครบจำนวนตามที่แจ้งไว้



แจ้งเพื่อทราบ

กรณีที่ลูกค้าจองทัวร์และชำระมัดจำแล้วถือว่าท่าน
ได้ยอมรับในข้อความและเงื่อนไขที่บริษัทแจ้งข้างต้น