



089-659-1717

Office 095-659-1717

H2otour59@gmail.com

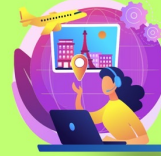
309/167 คอนโดลุมพินี ซิว ชะอำ ต.ชะอำ อ.ชะอำ จ.เพชรบุรี 76120



ใบอนุญาตเลขที่ 11/08185



@h2otour59



2024

6 วัน 5 คืน

สุดผจญภัยและธารน้ำแข็ง จิวจ้ายโกว หวงหลง ต้ากู่ปิงชวาม

3U 3930 HKT-TFU 08:40-14:00
3U3931 TFU-HKT 14:40-17:40

อุทยานจิวจ้ายโกว (รวมรถเหมาในอุทยาน)
อุทยานหวงหลง การ์เซียร์ต้ากู่ปิงชวาม
ถนนคนเดินควานจ้าย ถนนคนเดินซุนซีลู่

39,900.- เริ่มต้น

มีนาคม - พฤษภาคม 68

พิเศษ! สุกี้หม้อไฟเสฉวน

พิเศษ!! สุกี้เสฉวน

กำหนดการเดินทาง	เดินทาง	วันที่ 1 - 6 , 15 - 20 มีนาคม 68
		วันที่ 29 มีนาคม - 3 เมษายน 68
		วันที่ 5-10 , 19-24 เมษายน 68

วันที่ 10-15 เมษายน 68 (confirm)

วันที่ 26 เมษายน – 1 พฤษภาคม 68

วันที่ 10 – 15 , 24 – 29 พฤษภาคม 68

วันแรก	สนามบินนานาชาติกุเก๋ต – เจิงตู – เมืองเมาเสี้ยน
06.00 น.	คณะพร้อมกันท่าอากาศยานนานาชาติกุเก๋ต เกาท์เตอร์เซ็คอินสายการบินเสฉวนแอร์ไลน์ 3U โดยมีเจ้าหน้าที่ของบริษัทคอยอำนวยความสะดวกแก่ท่าน
08.40 น.	ออกเดินทางสู่เมืองเจิงตู โดยสายการบินเสฉวนแอร์ไลน์ เที่ยวบินที่ ✈️ 3U 3930
14.00 น.	ถึงท่าอากาศยาน เทียนฟู่ นครเจิงตู ซึ่งเป็นเมืองหลวงของมณฑลเสฉวน ตั้งอยู่บริเวณลุ่มแม่น้ำหมินใจกลางมณฑล มีภูมิประเทศรายรอบไปด้วยเทือกเขา และมีสภาพภูมิอากาศที่เหมาะสมต่อการประกอบอาชีพเกษตรกรรม โดยมีฤดูร้อนที่อบอุ่น ฤดูหนาวที่ไม่หนาวนักและมีปริมาณความชื้นสูง ประชากรเมืองเจิงตูมีราว 10 ล้านคน จัดเป็นอันดับ 3 ของประเทศจีน ในปัจจุบันเป็นทั้งศูนย์กลางด้านการเมือง การทหาร และด้านการศึกษาของภูมิภาคตะวันตกเฉียงใต้ หลังจากผ่านพิธีการตรวจคนเข้าเมืองแล้ว จากนั้นนำท่านเดินทางสู่ เมืองเมาเสี้ยน เป็นเมืองเล็กๆที่มีความเงียบสงบและมีความเป็นมายาวนาน เมืองหนึ่ง เป็นเมืองทางผ่านระหว่างเจินตูกับจิวจ้ายโกว ระหว่างทางท่านจะได้พบกับความงามของธรรมชาติที่ท่านสัมผัสจากที่ไหนไม่ได้ ท่านจะได้เห็นวิถีชีวิตของชาวบ้าน หลังผ่านพิธีตรวจคนเข้าเมืองนำท่านเข้าสู่ที่พัก
ค่ำ	🍷 บริการอาหารค่ำ ณ ภัตตาคาร
ที่พัก	ที่พัก 🏨 MAOXIAN INTER HOTEL 4* หรือระดับเทียบเท่า

วันที่สอง อำเภอเมาเสี้ยน – อุทยานธารน้ำแข็งต้ากู่ (รวมรถอุทยาน+กระเช้าขึ้นลง) – เมืองตูเจียงเอียน

เช้า 🍷 บริการอาหารเช้า ณ ห้องอาหารของโรงแรม จากนั้นนำท่านออกเดินทางสู่ อุทยานธารน้ำแข็งต้ากู่ อุทยานแห่งนี้มีฉายาว่าสันหลังของมังกร อุทยานทางธรรมชาติที่ล้ำค่าของมณฑลเสฉวน ที่มีความสวยงามของภูเขาหิมะและทะเลสาบบนยอดเขาที่มีความสูงจากระดับน้ำทะเลประมาณ 5,286 เมตร เป็นภูเขาธารน้ำแข็งที่ศักดิ์สิทธิ์ ชาวบ้านและชาวทิเบตเชื่อว่ามีเทพเจ้าพิทักษ์ภูเขาแห่งนี้อยู่ ทำให้ภูผาแห่งนี้ยังมีเคยมีใครพิชิตยอดเขาได้ ระหว่างเส้นทางจากเมืองเมาเสี้ยนไปต้ากู่ปิงชานมีหมู่บ้านทิเบต มีธงมนตราเรียงรายระหว่างเส้นทาง ซึ่งชาวทิเบตแถบนี้เป็นชาวทิเบตนิกายหมวกแดง อุทยานสวรรค์ภูผาหิมะการ์เซีย หรือ ต้ากู่ปิงชาน ถูกค้นพบผ่านดาวเทียมเมื่อปี ค.ศ. 1992 โดยนักวิทยาศาสตร์ชาวญี่ปุ่น หลังจากได้ตรวจสอบพื้นที่จึงทราบว่าเป็นธารน้ำแข็งที่ตั้งอยู่ต่ำที่สุด ใหญ่ที่สุด และอายุน้อยที่สุดในโลก ต้ากู่ปิงชาน นั่งกระเช้าชมภูเขาน้ำแข็งหิมะ (เป็นกระเช้าที่สูงที่สุดในโลก สูงจากระดับน้ำทะเล 4,860 เมตร) และทะเลสาบต้ากู่



(ทะเลสาบน้ำมันต์ขอพร) เพราะชาวทิเบตมีการเล่าขานว่าเมื่อใดที่มีเรื่องเดือดร้อนใจ ให้มากราบไหว้เทพเจ้าศักดิ์สิทธิ์ที่คุ้มครองทะเลสาบแห่งนี้จะทำให้เรื่องที่เดือดเนื้อร้อนใจคลายลง หรือต้องการขอพรต่อองค์เทพเจ้าก็จะสมหวังตั้งใจหมาย ทำให้ทะเลสาบนี้ถือเป็นทะเลสาบที่มีความสำคัญยิ่งนัก มีประวัติความเป็นมามากกว่า 1,000 ปี

กลางวัน ๑๐) บริการอาหารกลางวัน ณ ภัตตาคาร จากนั้นช่วงบ่ายนำท่านเดินทางสู่ เมืองตูเจียงเอี้ยน
 ค่า ๑๐) บริการอาหารค่ำ ณ ภัตตาคาร หลังอาหารเข้าสู่ที่พัก ➡ HOLIDAY INN EXPRESS 4* หรือเทียบเท่า

วันที่สาม เมืองตูเจียงเอี้ยน- อุทยานแห่งชาติหวงหลง (รวมกระเช้าขึ้นลง + รถกอล์ฟ)- จิวจ้ายโกว

เช้า ๑๐) บริการอาหารเช้า ณ ห้องอาหารของโรงแรม นำท่านเดินทางสู่ อุทยานแห่งชาติหวงหลง

กลางวัน ๑๐) บริการอาหารกลางวัน ณ ภัตตาคาร หลังอาหาร นำท่านชมความงดงามของอุทยานหวงหลง ชมความมหัศจรรย์ของแอ่งน้ำที่ธรรมชาติได้สร้างสรรค์ไว้ที่มีมากกว่า 4,600 แอ่ง ในแต่ละแอ่งมีความสูงประมาณ 1.5 – 4.5 เมตร และมีรูปร่างลักษณะแตกต่างกันออกไป อาทิ รูปไข่มุก พระจันทร์เสี้ยว รูปสัตว์ต่างๆ และเมื่อน้ำในแอ่งต้องแสงอาทิตย์จะเกิดการสะท้อนของน้ำทำให้เรามองเห็นน้ำในแอ่งกลายเป็นสีแดง น้ำเงิน เหลือง เขียว คล้ายกับสีรุ้ง หรือเรียกว่า ธารน้ำ 5 สี สมควรแก่เวลานำท่านเดินทางสู่จิวจ้ายโกว

ค่าที่พัก ๑๐) บริการอาหารค่ำ ณ ภัตตาคาร จากนั้นนำท่านเข้าสู่ที่พัก ➡ CELEBRITY HOTEL JIUZHAIGOU 4* หรือระดับเทียบเท่า



วันที่สี่ อุทยานแห่งชาติจิวจ้ายโกว (เต็มวัน รวมรถเหมาในอุทยาน)

เช้า ๑๐) บริการอาหารเช้า ณ ห้องอาหารของโรงแรม หลังอาหารนำท่านสู่ “อุทยานแห่งชาติแห่งชาติจิวจ้ายโกว” นำท่านเปลี่ยนขึ้น รถเหมาเข้าอุทยานจิวจ้ายโกว เพื่อชมมรดกโลกอุทยานแห่งชาติธารสวรรค์ จิวจ้ายโกว ซึ่งตั้งอยู่ที่ อำเภอหนานปิง อยู่ทางเหนือของมณฑลเสฉวน ห่างจากตัวเมืองเฉิงตู ประมาณ 500 กิโลเมตร มีอาณาบริเวณถึง 148,260 เฮกเตอร์ ภายในอาณาบริเวณอุทยานจิวจ้ายโกว ประกอบด้วยภูเขาและหุบเขาอันสลับซับซ้อน เนื่องจากพื้นที่ส่วนใหญ่มีระดับพื้นดินที่ลดหลั่นจึงทำให้เกิดแอ่งน้ำน้อยใหญ่มากมายถึง 114 แอ่ง และกลุ่มน้ำตกใหญ่น้อยรวมถึง 17 กลุ่ม และแม่น้ำซึ่งไหลมาจากหุบเขารวม 5 สาย ท่านจะได้พบกับ



ความมหัศจรรย์ของอุทยานแห่งนี้ ชมสภาพของน้ำในทะเลสาบมีสีส้มที่พิสดารหลากหลาย ประกอบด้วย
ฤดูกาลที่เปลี่ยนแปลงจนทำให้เกิดสีส้ม อันมหัศจรรย์จนได้ฉายาว่า “7 แดนเทพนิยาย

กลางวัน

📍 บริการอาหารกลางวัน ณ ในอุทยานจิ่วจ้ายโกว

หลังอาหาร นำท่านชมความงดงามของอุทยานจิ่วจ้ายโกวกันต่อในภาคบ่าย โดยนั่งรถยาวตามเส้นทางจื่อจาว
วาเพื่อขึ้นไปชมทะเลสาบต่างๆต่อ ให้ท่านได้อิสระกับการบันทึกถ่ายภาพและดื่มด่ำกับธรรมชาติ ที่สวยงาม
งดงามได้อย่างเต็มที่ จากนั้นนั่งรถกลับตามเส้นทางเดิม เพื่อลงไปด้านล่างของอุทยานจิ่วจ้ายโกว

ค่ำ

📍 บริการอาหารค่ำ ณ ภัตตาคาร รับประทานอาหารเสร็จเรียบร้อยนำท่านเข้าสู่ที่พัก

ที่พัก

📍 CELEBRITY HOTEL JIUZHAIGOU 4* หรือ

ระดับเทียบเท่า



วันที่ห้า

จิ่วจ้ายโกว-ซงพาน-นั่งรถไฟความเร็วสูงกลับเฉิงตู-ถนนชอยกว้างชอยแคบ-โชว์เปลี่ยนหน้ากาก

เช้า 📍 บริการอาหารเช้า ณ ห้องอาหาร ของ โรงแรม หลังอาหารนำท่านเดินทางสู่สถานีรถไฟซงพาน
นั่งรถไฟความเร็วสูง ขบวนที่.....มุ่งหน้าสู่เมืองเฉิงตู

****ห้ามนำไฟแช็ค มีดพก กระไรกรตัดเล็บ หรือของมีคมทุกชนิด และสเปรย์ที่มีสัญลักษณ์หัวกระโหลกไขว้ ขึ้น
รถไฟความเร็วโดยเด็ดขาด****

****เพราะอาจถูกยึดได้ ทางบริษัทฯขอสงวนสิทธิ์จะไม่รับผิดชอบใด ๆ ทั้งสิ้นหากท่านถูกยึด****

กลางวัน

📍 บริการอาหารกลางวัน ณ ภัตตาคาร หลังอาหารนำท่านสู่ ถนนคนเดินควานจ้าย (Kuanxiangzi
Alley) หรือในชื่อภาษาไทยจะถูกแปลออกมาว่า "ถนนชอยกว้าง
ชอยแคบ" โดยเป็นหนึ่งในสถานที่แหล่งท่องเที่ยวที่มีความนิยมสูง
อย่างมาก ทั้งชาวจีน และชาวต่างชาติ นิยมมาเดินเที่ยวเล่น ความเป็น
วัฒนธรรมจีนที่ผสมผสานกับความทันสมัยของเมืองเฉิงตูว่า "ถนน
ชอยกว้างชอยแคบ"

ค่ำ

📍 บริการอาหารค่ำ ณ ภัตตาคาร หลังอาหารนำท่านเข้าชมโชว์
เปลี่ยนหน้ากากการแสดงที่มีชื่อเสียงโด่งดัง ของมณฑลเสฉวน
สมควรแก่เวลานำท่านกลับสู่ที่พัก

ที่พัก

📍 SERENGETI HOTEL CHENGDU หรือระดับเทียบเท่า 4*



วันที่หก ถนนคนเดินชุมชนชีลู – สนามบินนานาชาติภูเก็ต

เช้า ๑๐ บริการอาหารเช้า ณ ห้องอาหารของโรงแรม หลังอาหารนำท่านสู่ ถนนคนเดินชุมชนชีลู ให้ท่านเลือกซื้อของฝากคนทางบ้านเป็นที่ระลึก อาทิเช่น เสื้อผ้า กระเป๋า รองเท้าแบรนด์เนม ฯลฯ เป็นถนนที่ไม่ยาวมากนัก แต่เป็นแหล่งชุมนุมของหนุ่มสาวเมืองเงินดูที่เต็มไปด้วยห้างใหญ่และร้านย่อย ๆ มากมาย

กลางวัน ๑๐ บริการอาหารกลางวัน แบบ Set Box นำท่านเดินทางสู่สนามบิน

14.40 น. ออกเดินทางสู่สนามบินนานาชาติภูเก็ต โดยสายการบินเสฉวนแอร์ไลน์ เที่ยวบินที่ 3U 3931

17.40 น. เดินทางถึงสนามบินนานาชาติภูเก็ต โดยสวัสดิภาพ

อัตราค่าบริการทัวร์การ์เซียต้าภูเก็ต หวงหลง จิวจ้ายโกว 5 วัน 5 คืน

ไม่เข้าร้านช้อปปิ้งไม่รวมทิป!!

กำหนดการเดินทาง	ราคาผู้ใหญ่/พักห้องคู่	ราคาพักเดี่ยว
วันที่ 1 - 6 , 15 - 20 มีนาคม 68	39,900	4,500
วันที่ 29 มีนาคม - 3 เมษายน 68	39,900	4,500
วันที่ 5-10 , 19-24 เมษายน 68	40,900	5,000
วันที่ 10-15 เมษายน 68 (confirm)	43,900	5,500
วันที่ 26 เมษายน - 1 พฤษภาคม 68	39,900	4,500
วันที่ 10 - 15 , 24 - 29 พฤษภาคม 68	39,900	4,500
หมายเหตุ! ขอสงวนสิทธิ์ออกเดินทางตั้งแต่ 15 ท่านขึ้นไป มีหัวหน้าทัวร์		

***** หมายเหตุ ราคาดังกล่าวอาจมีการเปลี่ยนแปลงได้ตามความเหมาะสมของช่วงเวลาเทศกาล และตัวเครื่องบิน ในกรณีที่ไม่ถึง 15 ท่าน บริษัทขอสงวนสิทธิ์โดยไม่มีหัวหน้าทัวร์**

อัตรานี้รวม

- ค่าตัวเครื่องบินไป-กลับ (HKT-TFU-HKT)
- ค่าโรงแรมที่พักตามรายการที่ระบุ
- ค่าเข้าชมสถานที่ต่าง ๆ ตามรายการที่ระบุ
- ค่ากระเช้าขึ้นลง ที่หวงหลง
- ค่ารถเหมาในอุทยานจิวจ้ายโกว
- ค่าอาหารและเครื่องดื่มตามรายการที่ระบุ
- ค่ารถรับส่งและระหว่างนำเที่ยวตามรายการที่ระบุ
- ค่าภาษีสนามบินทุกแห่งที่มี

ค่าประกันอุบัติเหตุระหว่างการเดินทาง ท่านจะไม่เกิน 1,000,000 บาท ทั้งนี้ย่อมอยู่ในข้อกำหนดที่มีการตกลงไว้กับบริษัทประกันชีวิต

อัตรานี้ไม่รวม

- กระเป๋าเดินทางในกรณีที่มีน้ำหนักเกินกว่าที่สายการบินกำหนด 20 กิโลกรัมต่อท่าน
- ค่าทำหนังสือเดินทาง (Passport)
- ค่าทิปไกด์ คนขับรถ และหัวหน้าทัวร์

☺ ค่าทิปไกด์ท้องถิ่น วันละ 10 หยวนต่อวันต่อคน


☺ ค่าทิปคนขับรถวันละ 10 หยวนต่อวันต่อคน

☺ ค่าทิปหัวหน้าทัวร์ไทย 10 หยวนต่อวันต่อคน



- ค่าใช้จ่ายส่วนตัวนอกเหนือจากรายการ เช่น ค่าเครื่องดื่ม, ค่าอาหารที่สั่งเพิ่มเอง, ค่าโทรศัพท์, ค่าซักรีด ฯลฯ
- ค่าอาหารที่ไม่ได้ระบุไว้ในรายการ
- ค่าทำใบอนุญาตที่กลับเข้าประเทศของคนต่างชาติหรือคนต่างด้าว
- ค่าภาษีมูลค่าเพิ่ม 7% (กรณีต้องการใบกำกับภาษี) และค่าภาษีบริการหัก ณ ที่จ่าย 3%

สำรองที่นั่ง

ชำระเงินมัดจำ ท่านละ 15,000 บาท พร้อมแจ้งชื่อเป็นภาษาอังกฤษตามหนังสือเดินทาง ส่วนที่เหลือชำระทั้งหมดก่อนการเดินทาง 15 วัน

 **เงื่อนไขการยกเลิก**

1. ยกเลิกก่อนการเดินทาง 30 วัน เก็บค่าบริการทั้งหมด 100% ทุกกรณี (หากการันตีมัดจำกับสายการบิน ไม่สามารถคืนเงินได้ทุกกรณี)
2. ยกเว้นกรณีที่เดินทางช่วงวันหยุด หรือเทศกาลที่ต้องการันตีมัดจำกับสายการบิน หรือกรณีที่มีการการันตีมัดจำที่หักโดยตรงหรือโดยการผ่านตัวแทนในประเทศหรือต่างประเทศและไม่อาจขอคืนเงินได้ รวมถึงเที่ยวบินพิเศษ เช่น EXTRA FLIGHT และ CHARTER FLIGHT จะไม่มีการคืนเงินมัดจำหรือค่าทัวร์ทั้งหมด เนื่องจากค่าตัวเป็นการเหมาจ่ายในเที่ยวบินนั้นๆ เมื่อมัดจำแล้วท่านสามารถหาผู้เดินทางมาเปลี่ยนแทนในช่วงเวลาที่กำหนดสายการบินออกตัว





**บริษัทมีประกันอุบัติเหตุในวงเงินจำนวนประมาณ
1,000,000 บาท
ผู้ได้รับสิทธิ์ประกันอุบัติเหตุมีอายุไม่เกิน 80 ปีบริบูรณ์**

**กรณี เกิดอุบัติเหตุบริษัทรับผิดชอบและคุ้มครองตาม
เงื่อนไขของประกันเท่านั้น !!**



หมายเหตุ

1. บริษัทฯ มีสิทธิ์ที่จะเปลี่ยนแปลงรายละเอียดบางประการในทัวร์นี้ เมื่อเกิดเหตุสุดวิสัยจนไม่อาจแก้ไขได้
 2. บริษัทฯ ไม่รับผิดชอบค่าเสียหายในเหตุการณ์ที่เกิดจากสายการบิน ภัยธรรมชาติ ปฏิวัติและอื่นๆ ที่อยู่นอกเหนือการควบคุมของทางบริษัทฯ หรือค่าใช้จ่ายเพิ่มเติมที่เกิดขึ้นทางตรงหรือทางอ้อม เช่น การเจ็บป่วย, การถูกทำร้าย, การสูญหาย, ความล่าช้า หรือจากอุบัติเหตุต่างๆ
 3. หากท่านถอนตัวก่อนรายการท่องเที่ยวจะสิ้นสุดลง ทางบริษัทฯ จะถือว่าท่านสละสิทธิ์และจะไม่รับผิดชอบค่าบริการที่ท่านได้ชำระไว้แล้ว ไม่ว่ากรณีใดๆ ทั้งสิ้น
 4. บริษัทฯ จะไม่รับผิดชอบต่อการห้ามออกนอกประเทศ หรือห้ามเข้าประเทศ อันเนื่องมาจากมีสิ่งผิดกฎหมาย หรือเอกสารเดินทางไม่ถูกต้อง หรือการถูกปฏิเสธในกรณีอื่นๆ
 5. รายการนี้เป็นเพียงข้อเสนอที่ต้องได้รับการยืนยันจากบริษัทฯ อีกครั้งหนึ่ง หลังจากได้สำรองที่นั่งบนเครื่องบิน และโรงแรมที่พักในต่างประเทศเป็นที่เรียบร้อยแล้ว แต่อย่างไรก็ตามรายการนี้อาจเปลี่ยนแปลงได้ตามความเหมาะสม
 6. ราคานี้คิดตามราคาตัวเครื่องบินในปัจจุบัน หากราคาตัวเครื่องบินปรับสูงขึ้น บริษัทฯ สงวนสิทธิ์ที่จะปรับราคาตัวเครื่องบินตามสถานการณ์ดังกล่าว
 7. กรณีเกิดความผิดพลาดจากตัวแทน หรือหน่วยงานที่เกี่ยวข้อง จนมีการยกเลิก ล่าช้า เปลี่ยนแปลง การบริการจากสายการบินบริษัทฯ ขนส่ง หรือหน่วยงานที่ให้บริการ บริษัทฯ จะดำเนินการโดยสุดความสามารถที่จะจัดบริการทัวร์อื่นทดแทนให้ แต่จะไม่คืนเงินให้สำหรับค่าบริการนั้นๆ
 8. มัคคุเทศก์ พนักงาน และตัวแทนของบริษัทฯ ไม่มีสิทธิ์ในการให้คำสัญญาใดๆ ทั้งสิ้นแทนบริษัทฯ นอกจากนี้เอกสารลงนามโดยผู้มีอำนาจของบริษัทฯ กำกับเท่านั้น
 9. หากไม่สามารถไปเที่ยวในสถานที่ที่ระบุในโปรแกรมได้ อันเนื่องมาจากธรรมชาติ ความล่าช้า และความผิดพลาดจากทางสายการบินจะไม่มีกรณีคืนเงินใดๆ ทั้งสิ้น แต่ทั้งนี้ทางบริษัทฯ จะจัดหารายการเที่ยวสถานที่อื่นๆ มาให้ โดยขอสงวนสิทธิ์การจัดหาที่ไม่แจ้งให้ทราบล่วงหน้า
 10. ในกรณีลูกค้าชำระเงินด้วยบัตรเครดิต หากกรณียกเลิกไม่สามารถออกได้ ในการคืนเงินลูกค้าจะถูกหัก 3% จากยอดจำนวนเต็ม
- ***บริษัทฯ ขอสงวนสิทธิ์เปลี่ยนแปลงรายการตามความเหมาะสม แต่คงรักษามาตรฐานการบริการและผลประโยชน์
ผู้เดินทางเป็นสำคัญ (ราคาดังกล่าวอาจเปลี่ยนแปลงได้ ทั้งนี้ขึ้นอยู่กับค่าเงินบาทและค่าน้ำมันเพิ่มเติมที่สายการบินเรียกเก็บ)

