



089-659-1717

Office 095-659-1717

H2otour59@gmail.com

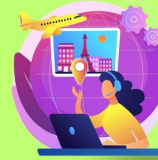
309/167 คอนโดลุมพินี ชิว ชะอำ ต.ชะอำ อ.ชะอำ จ.เพชรบุรี 76120



ใบอนุญาตเลขที่ 11/08185



@h2otour59



2024

# รักนะ 3000 ริกิ กลาเซียร์ 7 วัน 5 คืน สวิตเซอร์แลนด์ ฝรั่งเศส อิตาลี

ขึ้นเขาริกิ ชุก ลูเซิร์น กอลมาร์ สตราสบูร์ก เบิร์น เจนีวา ยอดเขากลาเซียร์ 3000 มิลาน

โดยสายการบิน Oman Air (WY)

VZRHMP75WY-7

*God like Europe*

## รักนะ 3000 ริกิ กลาเซียร์

สวิตเซอร์แลนด์ ฝรั่งเศส อิตาลี

LUZERN    BERN    COLMAR    MILAN

เดินทาง **7 วัน 5 คืน**  
 10-16 พ.ย. / 24-30 พ.ย. 67  
 9-14 ธ.ค. 67 (วันหยุดรัฐธรรมนูญ)  
 27 ธ.ค. - 2 ม.ค. 68 (วันหยุดเทศกาลปีใหม่)

ขึ้นชมวิวเขาริกิ ราฮินีแห่งเทือกเขาแอลป์ • สะพานโบฮามเปล ลูเซิร์น  
 เที่ยวเมืองกอลมาร์ ลิตเติ้ลเวนิสแห่งฝรั่งเศส • เมืองท่าสตราสบูร์ก  
 เที่ยวเบิร์น เมืองมรดกโลก • เที่ยวเวอแหว เมืองสวยริมทะเลสาบเจนีวา  
 นั่งกระเช้าขึ้นสู่ยอดเขากลาเซียร์ 3000 • มทวีกาโรโลโน่ เมืองมิลาน

ราคาเริ่มต้น

# 69,999

OMAN AIR

WEIGHT 30 KG.  
CARRY ON 7 KG.

BKK - MCT - ZRH  
09.10-12.00-19.05  
MXP - MCT - BKK  
21.30-06.45-18.00+1

เข้าเมืองซูริก  
ออกเมืองมิลาน

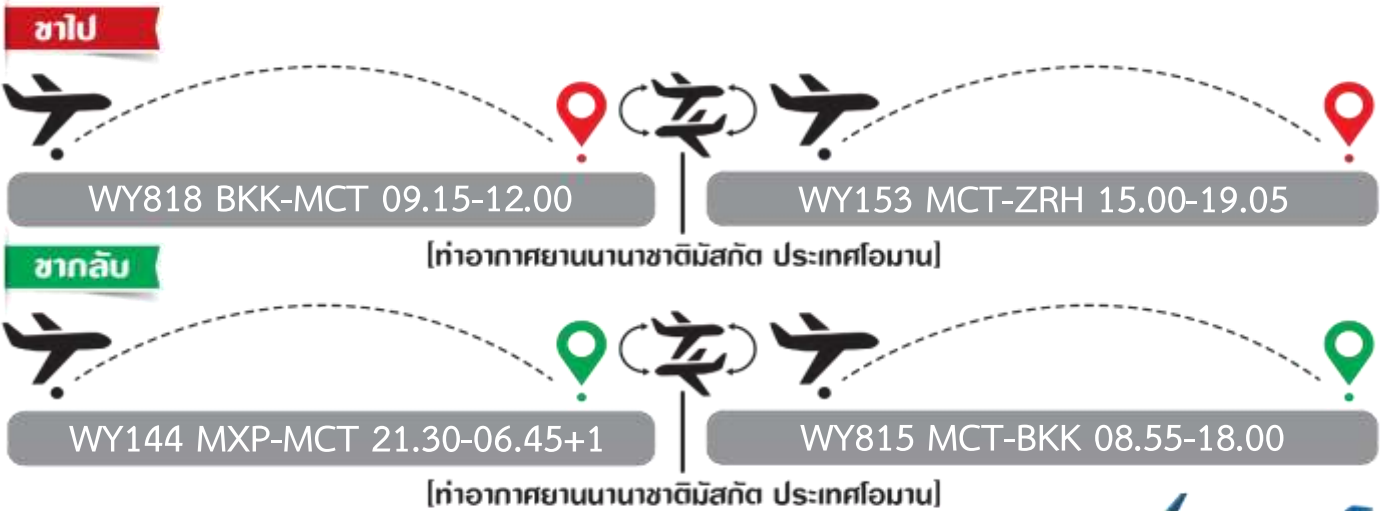
พักโรงแรม  
3-4 اتاق

LIKE EUROPE

| วันที่ | โปรแกรมทัวร์   | อาหาร |        |      | โรงแรม                              |
|--------|--|-------|--------|------|-------------------------------------|
|        |  | เช้า  | เที่ยง | เย็น |                                     |
| 1      | สนามบินสุวรรณภูมิ - สนามบินมัสกัต - สนามบินซูริค - ซูริค (สวิตเซอร์แลนด์)  | ✈     | ✈      | ✈    | โรงแรมมาตรฐาน 3-4 ดาว หรือเทียบเท่า |
| 2      | นั่งรถรางสู่ยอดเขาริกิ - ชุก - ชมย่านเมืองเก่า - ลูเซิร์น - อนุสาวรีย์สิงโต - สะพานไม้ชาเปล  | ✓     | ✓      | ✗    | โรงแรมมาตรฐาน 3-4 ดาว หรือเทียบเท่า |
| 3      | เอ็กซ์ไฮม์ (ฝรั่งเศส) - กอลมาร์ - ลิตเติ้ลเวนิส - ย่านเมืองเก่า - สตราสบูร์ก - จตุรัสเมืองสตราสบูร์ก   | ✓     | ✓      | ✗    | โรงแรมมาตรฐาน 3-4 ดาว หรือเทียบเท่า |
| 4      | เบิร์น (สวิตเซอร์แลนด์) - ป้อมหิมะน้ำตาล - ย่านเมืองเก่า - หอนาฬิกาดาราศาสตร์ ไซท์ กล็อกเคิน - เวอแวง - รูปปั้น ชาร์ลี แชปลิน - ส้อมยักษ์ สัญลักษณ์เมืองเวอแวง - เจนีวา - ทะเลสาบเจนีวา - น้ำพุเจโต - นาฬิกาดอกไม้ | ✓     | ✓      | ✗    | โรงแรมมาตรฐาน 3-4 ดาว หรือเทียบเท่า |
| 5      | เมืองโกล เดอ ปียง - ยอดเขากลาเซียร์ 3000 - มิลาน (อิตาลี)  | ✓     | ✓      | ✗    | โรงแรมมาตรฐาน 3-4 ดาว หรือเทียบเท่า |
| 6      | มหาวิหารคูโอโม มิลาน - อนุสาวรีย์พระเจ้าเอ็มนานูเอลที่ 2 - ห้างสรรพสินค้ากลางเมืองมิลาน (Galleria Vittorio Emanuele II) Emanuele - Serravalle Designer Outlet - สนามบินมิลาน                                       | ✓     | ✗      | ✗    |                                     |
| 7      | สนามบินมัสกัต - สนามบินสุวรรณภูมิ  | ✈     | ✈      | ✈    |                                     |

\*\* รายการทัวร์ข้างต้นอาจมีการเปลี่ยนแปลงตามความเหมาะสม \*\*

## ตารางการเดินทาง สายการบิน โอมานแอร์



## อัตราค่าบริการ

| กำหนดวันเดินทาง   | ราคาโปรโมชั่นพิเศษ          |                                       |                      |
|---|-----------------------------|---------------------------------------|----------------------|
|   | ราคาทัวร์<br>ผู้ใหญ่ / เด็ก | ราคาจอยแลนด์<br>(ไม่รวมตัวเครื่องบิน) | พักเดี่ยว<br>(เพิ่ม) |
| 10-16 พฤศจิกายน 2567  | 69,999                      | 49,900                                | 17,500               |
| 24-30 พฤศจิกายน 2567  | 71,111                      | 49,900                                | 17,500               |
| 08-14 ธันวาคม 2567<br><b>**วันหยุดรัฐธรรมนูญ**</b>          | 75,555                      | 53,900                                | 17,500               |
| 27 ธันวาคม-02 มกราคม 2568<br><b>**วันหยุดเทศกาลปีใหม่**</b> | 79,999                      | 57,900                                | 20,000               |

เด็กทารก Infant ราคาท่านละ 27,900 บาท (ทารกต้องมีอายุไม่เกิน 2 ปีบริบูรณ์ ณ วันเดินทางกลับ)

**\*\*เด็กทารก ไม่มีที่นั่งบนเครื่องบิน ไม่มีน้ำหนักกระเป๋า ไม่มีเตียง\*\***

**\*\*จอยแลนด์ (ไม่รวมตัวเครื่องบิน ไป-กลับ) หากลูกค้าต้องการจอยแลนด์ กรุณาสอบถามสถานะกรุ๊ปก่อนทำการจอง\*\***

**\*ค่าบริการข้างต้นเฉพาะนักท่องเที่ยวถือพาสปอร์ตไทยเท่านั้น กรณีถือพาสปอร์ตต่างชาติชำระเพิ่ม 3,000 บาท**

**ค่าทัวร์ไม่รวมค่าจ้างคนขับรถท้องถิ่น ท่านละ 3,500 บาท \*ชำระที่สนามบินก่อนออกเดินทาง\***

**ค่าทิปหัวหน้าทัวร์ (ตามมาตรฐานการให้ทิป วันละ 100 บาท/ท่าน/วัน) ทั้งนี้ขึ้นอยู่กับความพึงพอใจของลูกค้า**

**วันแรก      สนามบินสุวรรณภูมิ - สนามบินมัสกัต - สนามบินซูริค - ซูริค (สวิตเซอร์แลนด์)**

**06.00 น.**      คณะพร้อมกัน ณ สนามบินสุวรรณภูมิ อาคารผู้โดยสารขาออกระหว่างประเทศ ชั้น 4 เคาน์เตอร์สายการบิน โอमानแอร์ (WY) โดยมีเจ้าหน้าที่บริษัทฯคอยต้อนรับและอำนวยความสะดวกด้านเอกสารการเดินทาง

**09.10 น.**      ออกเดินทางสู่ สนามบินมัสกัต ประเทศโอมาน โดยสายการบิน โอमानแอร์ เที่ยวบินที่ WY818 (บริการอาหารและเครื่องดื่มบนเครื่อง) (ใช้เวลาบินประมาณ 6.10 ชั่วโมง)

**\*\*\*เที่ยวบินหรือเวลาอาจมีการเปลี่ยนแปลง ทั้งนี้ขึ้นอยู่กับสายการบินเป็นผู้กำหนด\*\*\***

**ขอสงวนสิทธิ์ในการเลือกที่นั่งบนเครื่องบิน เนื่องจากเป็นตั๋วกรุ๊ป การจัดที่นั่งจะเป็นระบบ RANDOM ที่นั่งอาจจะไม่ได้นั่งติดกัน ทางบริษัทไม่สามารถเข้าไปแทรกแซงได้ ซึ่งเป็นไปตามเงื่อนไขของสายการบิน**

**12.00 น.**      เดินทางถึง สนามบินมัสกัต ประเทศโอมาน (เวลาท้องถิ่น) จากนั้นรอต่อเครื่องเพื่อเดินทางสู่ เมืองซูริค ประเทศ สวิตเซอร์แลนด์ (รอแวะเปลี่ยนเครื่องประมาณ 3 ชั่วโมง)

**15.00 น.**      ออกเดินทางสู่สนามบินซูริค ประเทศสวิตเซอร์แลนด์ โดยสายการบิน โอमानแอร์ เที่ยวบินที่ WY153 (บริการอาหารและเครื่องดื่มบนเครื่อง) (ใช้เวลาบินประมาณ 6.15 ชั่วโมง)

19.05 น. ถึง สนามบินซูริก เป็นท่าอากาศยานนานาชาติที่ใหญ่ที่สุดในประเทศสวิตเซอร์แลนด์ (เวลาประเทศสวิตเซอร์แลนด์ ซ้ำกว่าประเทศไทย 6 ชั่วโมง กรุณาปรับเวลาให้ตรงตามเวลาท้องถิ่น เพื่อความสะดวกในการนัดหมาย) ผ่านพิธี การตรวจคนเข้าเมือง และศุลกากร หลังรับสัมภาระเรียบร้อยนำท่านเข้าสู่ที่พัก

ที่พัก โรงแรมมาตรฐาน 3-4 ดาว หรือเทียบเท่า

วันที่สอง นั่งรถรางสู่ยอดเขาริกิ - ซูก - ชมย่านเมืองเก่า - ลูเซิร์น - อนุสาวรีย์สิงโต - สะพานไม้ชาเปล (B/L/-)

เช้า รับประทานอาหารเช้า ณ โรงแรมที่พัก

นำท่าน **นั่งรถรางสู่ยอดเขาริกิ (Mt.Rigi)** ราชีนีแห่ง เทือกเขา (ใช้เวลาเดินทางประมาณ 1 ชั่วโมง) เดินทางโดยรถไฟฟันเฟือง ท่านจะได้ชมวิวแบบ พาโนรามา ซึ่งได้ให้บริการมาตั้งแต่ปี 1871 เพื่อขึ้นพิชิต ยอดเขาริกิซึ่งมีความสูง 6,000 ฟุต หรือ 1,800 เมตร ด้วยรถไฟกลไกใช้ระบบไอน้ำ ซึ่งเป็นรถจักรที่เก่าแก่ ที่สุดสร้างเมื่อปี 1858 แต่ได้รับบูรณะเป็นอย่างดี เพลิดเพลินกับการชื่นชมธรรมชาติตลอดการเดินทาง จนถึงเขาริกิ เป็นจุดที่สามารถมองเห็นทัศนียภาพอัน งดงามที่สุดในสวิตเซอร์แลนด์ จะมองเห็นทิวทัศน์รอบด้าน เป็นจุดชมวิวิทิวทัศน์ที่งดงามที่สุดของเทือกเขาแอลป์ และ ยังสามารถมองเห็นทะเลสาบจากยอดเขาริกิอีกด้วย เป็นอีกหนึ่งสถานที่ที่นักท่องเที่ยวชื่นชอบ



เที่ยง รับประทานอาหารกลางวัน ณ ภัตตาคาร

นำท่านเดินทางสู่ **เมืองซูก (Zug)** (ใช้เวลาเดินทางประมาณ 15 นาที) เมืองเล็กๆ ตั้งอยู่ริมทะเลสาบที่มีประวัติศาสตร์ยาวนานกว่า 800 ปี ปัจจุบันเป็นเมืองที่รวยที่สุดของประเทศสวิตเซอร์แลนด์ และยังเป็นเมืองที่เรียกเก็บค่าภาษีในอัตราต่ำที่สุดในโลกอีกด้วย ท่านสามารถเดินเที่ยวในเขตเมืองเก่าของซูกได้อย่างเพลิดเพลิน บรรยากาศของอาคารบ้านเรือนที่ยังคงความเก่าแก่แต่สวยงาม พื้นถนนที่ปูด้วยหินจากยุคกลาง จัตุรัสที่มีน้ำพุโบราณประดับด้วยรูปปั้นอยู่หลายจุด ไปจนถึงทะเลสาบซูกที่สวยงามและถูกโอบล้อมด้วยเทือกเขาที่อยู่ไกลออกไป ล้วนแล้วแต่เป็นมนต์เสน่ห์ของเมืองเก่าแก่เล็กๆ แห่งนี้



นำท่านเดินทางสู่ **เมืองลูเซิร์น (Lucern)** (ใช้เวลาเดินทางประมาณ 30 นาที) ตั้งอยู่ทางตอนกลางของประเทศสวิตเซอร์แลนด์ (Switzerland) และ ตั้งอยู่ระหว่าง เทือกเขาปิลาตัส (Mount Pilatus) และ ภูเขาริกกี (Rigi) เป็นภูเขาที่มีทิวทัศน์ที่สวยงาม ลูเซิร์นเป็นเมืองที่มีความเป็นประวัติศาสตร์และวัฒนธรรมที่น่าสนใจ ให้ท่านได้ถ่ายภาพคู่กับ

**อนุสาวรีย์สิงโต (Lion Monument)** สัญลักษณ์สำคัญของลูเซิร์นถูกสร้างขึ้นเพื่อเป็นที่ระลึก และเป็นเกียรติแก่เหล่าทหารหาญชาวสวิสซึ่งส่วนใหญ่เป็นชาวลูเซิร์นมากกว่า 700 คนที่ออกรบและเสียชีวิตในฝรั่งเศสเมื่อครั้งเกิดสงครามปฏิวัติยุคพระเจ้าหลุยส์ที่ 16 ซึ่งเป็นการเจาะเนื้อหินและแกะสลักขึ้นรูปเป็นประติมากรรมสิงโตตัวใหญ่สวยงามมาก แม้จะมีใบหน้าโศกเศร้าดังที่วาก็ตาม และอีกจุดหนึ่ง



ที่น่าชมมากในย่านนี้ก็คือ **สะพานไม้ชาเปล (Chapel bridge)** สะพานที่ดูไม่เหมือนสะพานและมีอายุเก่าแก่มากกว่า 600 ปี ที่ว่าไม่เหมือนสะพานก็เพราะแฉกแรกอาจดูคล้ายอาคารกลางน้ำ แต่จริงๆ แล้วสร้างขึ้นเพื่อใช้ข้ามไปมาระหว่างสองฝั่งแม่น้ำรอยซ์ **อิสระให้ท่านเดินเล่นชมเมือง**



เพื่อให้ท่านได้เพลิดเพลินในการเดินทางอย่างเต็มอิมใจ อีระอาหารเย็นตามอัยาคัย

ที่พัก  โรงแรมมาตรฐาน 3-4 ดาว หรือเทียบเท่า

วันที่สาม เอกีชไฮม์ (ฝรั่งเศส) - กอลมาร์ - ลิตเติลเวนิส - ย่านเมืองเก่า - สตราสบูร์ก - จัตุรัสเมืองสตราสบูร์ก (B/L/-)

เช้า รับประทานอาหารเช้า ณ โรงแรมที่พัก

เดินทางสู่ **แคว้นอัลซาส (Alsace)** (ใช้เวลาเดินทางประมาณ 2.30 ชั่วโมง) อีกหนึ่งแคว้นของฝรั่งเศส ที่หลายคนต่างรำลึกกันว่า เป็นแคว้นที่ยังคงรักษาวัฒนธรรมและประเพณีท้องถิ่นเอาไว้เป็นอย่างดี ดินแดนที่ยังคงอนุรักษ์วิถีชีวิตและความเป็นอยู่แบบเก่า รวมไปถึงอาคารบ้านเรือนที่ยังคงเป็นสถาปัตยกรรมท้องถิ่นที่มีความสวยงามไม่เปลี่ยนแปลง ลัดเลาะผ่านเมืองเล็กเมืองน้อยที่ขึ้นชื่อเรื่องความสวยงามตามแบบฉบับอัลซาสแท้ๆ และขึ้นชื่อในการผลิตไวน์จากองุ่นพันธุ์ Riesling หนึ่งในสุดยอดองุ่นที่นำมาผลิตไวน์ขาว

นำท่านเดินทางสู่ **หมู่บ้านเอกีชไฮม์ (Equisheim)** เป็นหมู่บ้านที่งดงามราวภาพวาดที่ตั้งอยู่ในภูมิภาคอาลซาส มีชื่อเสียงในด้านสถาปัตยกรรมยุคกลางที่มีเสน่ห์ ศูนย์กลางประวัติศาสตร์ที่ได้รับการอนุรักษ์ไว้อย่างดี และยังได้รับยกย่องให้เป็น "Plus Beaux Villages de France" (หมู่บ้านที่สวยงามที่สุดในฝรั่งเศส) นอกจากนี้ยังเป็นหมู่บ้านที่อยู่ในเส้นทางไวน์ Alsace และมีชื่อเสียงในด้านการผลิตไวน์อีกด้วย อีระให้ท่านเดินทางชมเมือง



เที่ยง รับประทานอาหารกลางวัน ณ ภัตตาคาร


จากนั้นนำท่านเดินทางสู่ **เมืองกอลมาร์ (Colmar)** (ใช้เวลาเดินทางประมาณ 15 นาที) เป็นเมืองเล็กๆน่ารัก ตั้งอยู่ในแคว้นอัลซาส (Alsace) เป็น 1 ใน 8 แคว้นผลิตไวน์ สำคัญของฝรั่งเศสถูกจัดให้เป็นเมืองที่มีความโรแมนติกเมืองหนึ่งของประเทศฝรั่งเศส อันเป็นจุดเริ่มต้นของเส้นทางสายไวน์แหล่งปลูกองุ่นพันธุ์ดี เพื่อผลิตไวน์ชั้นเลิศบริเวณเชิงเขาของเทือกเขาโวซจ์ ซึ่งมีไร่องุ่นจำนวนมากเคียงคู่ไปกับอุตสาหกรรมการผลิตไวน์ชั้นเยี่ยม นำท่านเดินเที่ยวชมสถาปัตยกรรมของอาคารบ้านเรือนเก่าแก่ ช่วยทำให้เมืองดูโรแมนติกยิ่งขึ้นมรดกทางสถาปัตยกรรมพบเห็นได้จากโบสถ์แบบโกธิคและโรมันสไตล์ และอาคารเก่าหลายหลังสร้างในคริสต์ศตวรรษที่ 15 บ้านเรือนเรียงรายสองฝั่งคลองงดงามน่ารักจนได้รับการขนานนามว่า **“ลิตเติ้ลเวนิส”** อีสาระให้ท่านเดินเล่นชมเมือง



นำท่านเดินทางสู่ **เมืองสตราสบูร์ก (Strasbourg)** (ใช้เวลาเดินทางประมาณ 1.15 ชั่วโมง) เมืองหลวงแห่งแคว้นอัลซาส (Alsace) ของประเทศฝรั่งเศส และยังได้รับการยกย่องเป็นเมืองมรดกโลกด้านมนุษยชาติจากองค์การยูเนสโก เมืองซึ่งผสมผสาน 2 วัฒนธรรมคือ ฝรั่งเศสและเยอรมัน เนื่องจากในอดีตถูกผลัดเปลี่ยนอยู่ภายใต้การปกครองของ 2 ประเทศนี้สลับกันไปมา ทั้งยังเป็นสถานที่ตั้งขององค์กรสำคัญของยุโรป อาทิ สภายุโรป องค์กรสิทธิมนุษยชน และศาลสิทธิมนุษยชนแห่งยุโรป ที่นี่ยังเป็นเมืองมหาวิทยาลัยตั้งชั้นนำที่เกอเธ่ (Goethe) นักเขียนชาวเยอรมันเคยศึกษาอยู่



เพื่อให้ท่านได้เพลิดเพลินในการเดินทางอย่างเต็มอิมใจ อีระอาหารเย็นตามอัธยาศัย

ที่พัก  โรงแรมมาตรฐาน 3-4 ดาว หรือเทียบเท่า

วันที่สี่ เบิร์น (สวิตเซอร์แลนด์) - บ่อหมีสีน้ำตาล - ย่านเมืองเก่า - หอนาฬิกาดาราศาสตร์ ไซท์ กล็็อคเคิน - เวอแวง - รูปปั้น ชาร์ลี แชปลิน - ส้อมยักษ์ สัญลักษณ์เมืองเวอแวง - เจนีวา - ทะเลสาบเจนีวา - น้ำพุเจโด - นาฬิกาดอกไม้ (B/L/-)

เช้า รับประทานอาหารเช้า ณ โรงแรมที่พัก

นำท่านเดินทางไปยัง **เมืองเบิร์น (Bern)** เมืองหลวงของประเทศสวิตเซอร์แลนด์ (ใช้เวลาเดินทางประมาณ 3.30 ชั่วโมง) เป็นอีกหนึ่งเมืองที่ไม่ควรพลาดเมื่อเดินทางมายังสวิตเซอร์แลนด์ เป็นแหล่งท่องเที่ยวที่สวยงามด้วยบ้านเรือนในบรรยากาศสบายๆ ตามสไตล์เมืองเก่าทั่วไป ให้ท่านชม **บ่อหมีสีน้ำตาล Bear Park** สัตว์ที่เป็นสัญลักษณ์ของกรุง

เบิร์น จากนั้นเที่ยวชม **ย่านเมืองเก่า (Old City of Berne)** ซึ่งได้รับการบรรจุไว้ในรายชื่อมรดกโลกในปี ค.ศ. 1983 และก่อตั้งขึ้นในสมัยคริสต์ศตวรรษ ที่ 12 ตั้งอยู่บนภูเขาล้อมรอบด้วยแม่น้ำอาเร (Aare River) ชม มาร์คกาสเซ ย่านเมืองเก่าที่ปัจจุบันเต็มไปด้วยร้านดอกไม้ และร้านเสื้อผ้าบูติก เป็นย่านที่ปลอดภัยนตจึงเหมาะกับการเดินเที่ยวชมอาคารเก่าอายุ 200 – 300 ปี ชม



**โบสถ์แห่งกรุงเบิร์น (The Cathedral of Bern)** มหาวิหารแห่งนี้ถูกสร้างขึ้นในสมัยยุคโกธิค ตั้งแต่ปี ค.ศ.1964 หอคอยมีความสูงราวๆ 100 เมตร สร้างแล้วเสร็จในปี ค.ศ.1893 ถือเป็นมหาวิหารที่สูงที่สุดในสวิตเซอร์แลนด์ และถือเป็นสมบัติทางวัฒนธรรมของประเทศด้วย จากนั้นชม **หอนาฬิกาดาราศาสตร์ ไซท์ กล็็อคเคิน (Zytglogge Clock Tower)** หอนาฬิกายุคกลางที่มีชื่อเสียงที่สุดของย่านเมืองเก่าเบิร์น ถูกสร้างขึ้นในศตวรรษที่ 13 อายุ 800 ปี

จะมีโชว์ให้ดูทุกๆ ชั่วโมงที่นาฬิกาตีบอกเวลา ปัจจุบันเป็นหนึ่งในสัญลักษณ์ที่มีชื่อเสียงมากที่สุดของกรุงเบิร์น ถัดจากหอนาฬิกาไปไม่กี่ไกล จะเป็น **ไอน์สไตน์เฮาส์ (Einstein House)** ท่านสามารถแวะถ่ายรูปภายนอกกับบ้านที่ อัลเบิร์ต ไอน์สไตน์ เคยอาศัยอยู่ช่วงเวลาหนึ่ง ปัจจุบันเป็นพิพิธภัณฑ์จัดแสดงข้าวของเครื่องใช้ต่างๆ รวมถึงภาพถ่ายเพื่อเป็นอนุสรณ์แด่นักฟิสิกส์ชื่อก้องโลกคนนี้



เที่ยง รับประทานอาหารกลางวัน ณ ภัตตาคาร



นำท่านเดินทางสู่ **เมืองเวเว (Vevey)** (ใช้เวลาเดินทางประมาณ 1.30 ชั่วโมง) เมืองเล็กๆ น่ารักในรัฐโวด์ของประเทศสวิตเซอร์แลนด์ บนชายฝั่งทางตอนเหนือของทะเลสาบเจนีวา ที่มีทิวทัศน์เบื้องหลังเป็นเทือกเขาแอลป์ที่งดงาม เวเวเป็นเมืองในยุคกลางและยังเป็นแหล่งผลิตไวน์ที่สำคัญแห่งหนึ่งของประเทศสวิตเซอร์แลนด์ อีกทั้งเป็นที่ตั้งของสำนักงานใหญ่ของบริษัทเนสท์เล่ ยักษ์ใหญ่แห่งวงการอาหาร ด้วยภูมิประเทศที่สวยงามรายล้อมด้วยภูเขาและติดทะเลสาบเจนีวา จึงได้รับการขนานนามว่า "ไข่มุกแห่งริเวียร่าสวิส" (Pearls of the Swiss Riviera)

เมืองเวเว เป็นเมืองที่ศิลปินชื่อดังชาวอังกฤษอย่าง **ชาร์ลี แชปลิน** ได้มาใช้ช่วงเวลา 25 ปีสุดท้ายในชีวิต ที่เมืองแห่งนี้ ภายหลังจากที่เค้าเสียชีวิตจึงได้มีการสร้างอนุสาวรีย์เพื่ออุทิศให้กับเขา หันหน้าไปทางทะเลสาบเจนีวา และได้เปลี่ยนบ้านที่เคยอยู่ให้เป็นพิพิธภัณฑสถานสำหรับผู้ที่สนใจเกี่ยวกับชีวิตของศิลปินท่านนี้อีกด้วย และไม่ไกลจาก **อนุสาวรีย์ชาร์ลี แชปลิน** จะเห็น **The Fork ล้อมขนาดใหญ่** ทำจากสแตนเลสสูง 8 เมตร กว้าง 1.3 เมตร ออกแบบโดย Jean-Pierre Zaugg ชาว Neuchatel ตั้งตระหง่านตั้งแต่เดือนกุมภาพันธ์ ค.ศ. 1995 เพื่อเป็นการรำลึกวันครบรอบ 10 ปี ของ Alimentarium (พิพิธภัณฑสถานอาหาร) ซึ่งได้กลายเป็นสัญลักษณ์ของเมือง Vevey



เดินทางสู่ **เมืองเจนีวา (Geneva)** (ใช้เวลาเดินทางประมาณ 1.30 ชั่วโมง) เมืองใหญ่อันดับสอง (รองจากซูริค) ของประเทศสวิตเซอร์แลนด์ เป็นเมืองที่มีประชากรมากที่สุดในภาคโรมังดีอัน เป็นภูมิภาคที่ใช้ภาษาฝรั่งเศสเป็นหลักในสวิตเซอร์แลนด์ เจนีวามีสถานะเป็นเมืองหลวงของสาธารณรัฐแห่งรัฐเจนีวา ในอดีตเมืองเจนีวานี้เคยอยู่ภายใต้การปกครองของโรมัน และฝรั่งเศส แต่เมื่อได้รับอิสรภาพจึงรับหาพันธมิตรเพราะไม่ยอมโดนรุกรานอีก โดยการเข้าร่วมเป็นสมาชิกพันธรัฐสวิส จากนั้นเจนีวาก็รู้จักกันอย่างกว้างขวางในนาม "เมืองแห่งองค์กรนานาชาติ"



นำท่านชม ทะเลสาบเจนีวา (Lake Geneva) ทะเลสาบที่คล้ายรูปพระจันทร์เสี้ยว และเป็นทะเลสาบที่ใหญ่ที่สุดในประเทศสวิตเซอร์แลนด์ ให้ท่านถ่ายรูปกับ น้ำพุเจโต (Jet d'Eau หรือ แฉโต) ที่ฉีดสายน้ำพุ่งสูงขึ้นไปในอากาศถึง 140 เมตร (เปิดเฉพาะวันอากาศดี) และถ่ายรูปกับ นาฬิกาดอกไม้ สัญลักษณ์ที่สำคัญของเมืองเจนีวา อิสระให้ท่านเก็บภาพบรรยากาศ



### อิสระอาหารเย็นตามอัธยาศัย

ที่พัก ➡ โรงแรมมาตรฐาน 3-4 ดาว หรือเทียบเท่า

วันที่ทำ เมืองโกล เดอ ปียง - ยอดเขากลาเซียร์ 3000 - มิลาน (อิตาลี)

(B/L/-)

เช้า รับประทานอาหารเช้า ณ โรงแรมที่พัก

เดินทางสู่ เมืองโกล เดอ ปียง (Col De Pillon) (ใช้เวลาเดินทางประมาณ 2 ชั่วโมง) เป็นเมืองที่ตั้งของสถานีกระเช้าไฟฟ้าขนาดใหญ่ที่จุผู้โดยสารได้ถึง 125 คน สามารถชมทัศนียภาพได้ 360 องศา

นำท่านขึ้นกระเช้ายักษ์รุ่นใหม่ เพื่อเดินทางสู่ ยอดเขากลาเซียร์ 3000 ยอดเขากลาเซียร์ 3000 (Glacier 3000) ส่วนหนึ่งของภูเขาคุดสตาร์ด (Gstaad Mountain) ที่ได้รับการขนานนามว่า "กลาเซียร์ 3000" (Glacier 3000) เพราะมีความสูงอยู่เหนือระดับน้ำทะเลที่ 3000 เมตร ในวันที่ฟ้าเปิด อากาศดี ๆ ท่านจะสามารถมองเห็นวิว ยอดเขาของสวิตเซอร์แลนด์ ได้แก่ จุงเฟรา แมทเทอร์ฮอร์น และมองบลองก์ ได้อย่างชัดเจน ที่นี่ยังให้ท่านได้ท้าทายความสูงโดยการเดินบน The Peak Walk by Tissot สะพานแขวนที่มีความยาว 107 เมตร ข้ามหน้าผาที่ระดับความสูง 3,000 เมตร





เที่ยง      รับประทานอาหารกลางวัน ณ ภัตตาคาร (บนเขา)

นำท่านเดินทางเข้าสู่ **เมืองมิลาน (Milan)** หรือที่คนอิตาเลียนเรียกว่า “มิลานโน (Milano) (ใช้เวลาเดินทางประมาณ 4.30 ชั่วโมง) มิลานเป็นเมืองหลักของแคว้นลอมบาร์เดีย เป็นเมืองสำคัญในภาคเหนือใหญ่อันดับ 2 ของประเทศอิตาลี มีประวัติศาสตร์ศิลปะและวัฒนธรรมที่หลากหลายผ่านสถานที่สำคัญมากมาย เมืองนี้ได้ชื่อว่าเป็นเมืองผู้นำแฟชั่นระดับโลก มีชื่อเสียงในการเป็นศูนย์กลางทางธุรกิจการค้าแฟชั่นโมเดิร์นที่มีความทันสมัย เช่นเดียวกับ ปารีส และ นิวยอร์ก อีกทั้งมิลานยังเป็นหัวใจด้านเศรษฐกิจของอิตาลีเพราะเป็นศูนย์กลางการคมนาคมเขตอุตสาหกรรมที่หนาแน่นที่สุดของประเทศและเป็นศูนย์กลางการเดินทางเข้าอิตาลี โดยเฉพาะรถไฟมาจากประเทศอื่นๆ ในยุโรป มีสถาปัตยกรรมที่เป็นสัญลักษณ์แห่งเมืองมิลานที่สุดก็คือ “มหาวิหารดูโอโม” (Duomo di Milano)

### อิสระอาหารเย็นตามอัธยาศัย

ที่พัก      🏠 โรงแรมมาตรฐาน 3-4 ดาว หรือเทียบเท่า

วันที่พัก      มหาวิหารดูโอโม มิลาน - อนุสาวรีย์พระเจ้าเอ็ดมันดูเอลที่ 2 - ห้างสรรพสินค้ากลางเมืองมิลาน (Galleria Vittorio Emanuele II) Emanuele - Serravalle Designer Outlet – สนามบินมิลาน (B/-/-)

เช้า      รับประทานอาหารเช้า ณ โรงแรมที่พัก

นำท่านเที่ยวชมแลนด์มาร์กของเมืองมิลาน ณ **จัตุรัสกลางเมือง (Piazza del Duomo)** จุดศูนย์กลางของเมืองเนื่องด้วยเป็นสถานที่ตั้งของ **มหาวิหารดูโอโม (Duomo di Milano)** วิหารโอ้อ่าใหญ่โตอลังการ สถาปัตยกรรมสไตล์โกธิคสีขาวเด่นสวยงาม เป็นอันดับ 3 ของโลก เริ่มสร้างขึ้นในปี ค.ศ.1386 แต่ระหว่างการก่อสร้างก็พบกับปัญหาและอุปสรรคมากมาย ทั้งปัญหาการเมือง และการเงิน กว่าที่จะเสร็จสมบูรณ์ก็ใช้เวลาไปถึง 579 ปี เปลี่ยนคนก่อสร้างไปหลายชั่วอายุคน แต่มีสถาปนิกที่คุมการก่อสร้าง ที่จะไม่กล่าวถึงไม่ได้นั่นก็คือ ลีโอนาโด นาวินซี ศิลปินชื่อก้องโลก

วิหารนั้นมีการประดับประดาไปด้วยรูปปั้นกว่า 3,200 รูปที่สวยงาม และมียอดรวม 135 ยอด จนได้รับฉายาว่า “วิหารเม่น” นอกจากมหาวิหารดูโอโมแล้วยังมีสัญลักษณ์เด่นอยู่อีก นั่นก็คือ **อนุสาวรีย์พระเจ้าเอ็ดมันดูเอลที่ 2 (Monument to Vittorio Emanuele II)** อนุสาวรีย์แห่งนี้ได้ถูกสร้างขึ้นในปี 1896 เพื่อเป็นเกียรติแก่พระเจ้าวิกเตอร์ เอ็ดมันดูเอลที่ 2 ผู้ที่ได้ขึ้นเป็นกษัตริย์องค์แรกของอิตาลีในปี 1861 เป็นรูปปั้นทรงม้าในอิริยาบถกำลังออกรบอยู่บนแท่นหินอ่อน



บริเวณใกล้กันจะเป็น **ห้างสรรพสินค้ากลางเมืองมิลาน (Galleria Vittorio Emanuele II)** ที่นี่เป็นห้างสรรพสินค้าเก่าแก่ที่สุดในอิตาลี และเรียกได้ว่า เก่าแก่ที่สุดในโลกเลยทีเดียวได้ตั้งอยู่ใจกลางเมืองมิลาน ศูนย์การค้าสุดหรูของผู้หลงใหลแฟชั่นและอาหารชั้นเลิศแห่งนี้ Galleria Vittorio manuele II ตั้งอยู่ใกล้ๆกับ The Duomo



นำท่านเดินทางสู่ **Shopping Outlet Serravalle** (ใช้เวลาเดินทางประมาณ 3.30 ชั่วโมง) เอาท์เลทขนาดใหญ่ที่เน้นแบรนด์เนมในราคาสุดพิเศษจำนวนมากลดราคาสูงสุดถึง 70% แบรนด์ชั้นนำจากเกือบทั่วโลกมาให้เลือกซื้อเลือกช้อปกัน เช่น Gucci , Prada , Burberry, Stone Island , Valentino , Armani , boss , Michael Kors , Karl Lagerfeld , Benetton, Calvin Klein, Crocs , Guess, Lacoste, Diesel และอีกมากมาย

### อิสระอาหารกลางวันและเย็นตามอัธยาศัย

ได้เวลาอันสมควรนำท่านเดินทางสู่ สนามบินมิลาน

21.30 น. ออกเดินทางสู่ สนามบินมัสกัต ประเทศโอมาน โดยสายการบิน โอมานแอร์ (WY) เที่ยวบินที่ WY144 (บริการอาหารและเครื่องดื่มบนเครื่อง) (ใช้เวลาบินประมาณ 6.15 ชั่วโมง)

วันที่แปด สนามบินมัสกัต - สนามบินสุวรรณภูมิ

- 06.45 น. เดินทางถึง สนามบินมัสกัต ประเทศโอมาน นำท่านแวะพักเปลี่ยนเครื่อง เพื่อเดินทางสู่ ประเทศไทย (รอแวะเปลี่ยนเครื่องประมาณ 2.10 ชั่วโมง)
- 08.55 น. ออกเดินทางสู่ สนามบินสุวรรณภูมิ ประเทศไทย โดยสายการบิน โอมานแอร์ (WY) เที่ยวบินที่ WY815 (บริการอาหารและเครื่องดื่มบนเครื่อง) (ใช้เวลาบินประมาณ 5 ชั่วโมง 40 นาที)
- 17.00 น. เดินทางถึง สนามบินสุวรรณภูมิ โดยสวัสดิภาพและความประทับใจ



เที่ยวบิน/ที่นั่งบนเครื่องบิน (สายการบินเป็นผู้กำหนด)

โรงแรม เมนูอาหาร และโปรแกรมการเดินทางอาจมีการสลับสับเปลี่ยน หรือเปลี่ยนแปลงได้ตามความเหมาะสม โดยมีต้องแจ้งให้ทราบล่วงหน้า อันเนื่องมาจากเหตุการณ์ต่างๆ ที่อาจเกิดขึ้นจากเหตุสุดวิสัย เช่น เหตุการณ์ทางธรรมชาติ การเมือง สภาพอากาศไม่เอื้ออำนวย รวมไปถึงสถานะห้องพักของแต่ละโรงแรม ทั้งนี้ทางบริษัทจะคำนึงถึงความปลอดภัยและผลประโยชน์ของผู้เดินทางเป็นสำคัญ

โดยมีตัวแทนบริษัท (มัคคุเทศก์, หัวหน้าทัวร์, คนขับรถของแต่ละสถานที่) เป็นผู้บริหารเวลาปรับเปลี่ยนตามความเหมาะสม

## เงื่อนไขการจอง

### 1. การชำระค่าบริการ

- กรุณาชำระค่ามัดจำทัวร์ท่านละ 50,000 บาท ภายใน 2 วัน หลังจากที่นั่งได้รับการคอนเฟิร์ม (พร้อมส่งหน้าพาสปอร์ต และ แบบฟอร์มข้อมูลกรอกยื่นวีซ่า) หากไม่ชำระเงินตามที่บริษัทกำหนด ขออนุญาตตัดที่นั่งเพื่อให้ลูกค้าท่านอื่นที่รอที่นั่งอยู่โดยอัตโนมัติ

**\*\*สำคัญ\*\*** สำเนาหน้าพาสปอร์ตผู้เดินทาง (จะต้องมีอายุเหลือมากกว่า 6 เดือน นับจากวันเดินทางกลับ และจำนวนหน้าหนังสือเดินทางต้องเหลือว่างสำหรับติดวีซ่าไม่ต่ำกว่า 3 หน้า) **\*\*กรุณาตรวจสอบก่อนส่งให้บริษัท ทางบริษัทจะไม่รับผิดชอบกรณีพาสปอร์ตหมดอายุ\*\***

- กรุณาชำระค่าทัวร์ส่วนที่เหลือ ก่อนเดินทางอย่างน้อย 35 วัน หากท่านไม่ชำระเงินหรือไม่ชำระเงินตามกำหนดให้ถือว่าท่านสละสิทธิในการเดินทางนั้นๆ (กรณีที่บริษัทต้องทำการออกตั๋วเครื่องบิน แต่หากวีซ่าออกใกล้วันเดินทาง ท่านจำเป็นต้องชำระค่าทัวร์ส่วนที่เหลือตามวันที่ทางบริษัทกำหนดเท่านั้น)

### 2. หากลูกค้าต้องจองตั๋วเครื่องบินภายในประเทศ รถโดยสารภายในประเทศ หรือรถไฟ กรุณาแจ้งและสอบถามกับเจ้าหน้าที่ของบริษัททราบก่อนจองทุกครั้ง ไม่เช่นนั้นบริษัทจะไม่รับผิดชอบทุกกรณีหากมีการเปลี่ยนแปลงใดๆ

## อัตราค่าบริการนี้รวม

- ค่าตัวเครื่องบิน ไป-กลับ ชั้นประหยัด พร้อมคณะ รวมค่าภาษีสนามบิน และค่าภาษีน้ำมัน
- ค่าน้ำหนักกระเป๋าสัมภาระท่านละ ไม่เกิน 30 กิโลกรัม และถือขึ้นเครื่องไม่เกิน 7 กิโลกรัม
- ค่ารถนำเที่ยวตามเส้นทางที่ระบุไว้ในโปรแกรมทัวร์ พร้อมคนขับรถ (กฎหมายไม่อนุญาตให้ขับรถเกิน 12 ชม./วัน)

- โรงแรมที่พักตามระบุในรายการ หรือ เทียบเท่าในระดับเดียวกัน (ห้องละ 2 ท่าน)
- ค่าอาหารและค่าเข้าชม ตามที่ระบุในรายการ
- ค่ามัคคุเทศก์ผู้มีประสบการณ์นำเที่ยวคอยบริการและอำนวยความสะดวกตลอดการเดินทาง
- ค่าประกันอุบัติเหตุระหว่างเดินทาง วงเงินท่านละ 1,000,000 บาท (เงื่อนไขตามกรมธรรม์)

### อัตราค่าบริการนี้ ไม่ รวม

- ค่าภาษีมูลค่าเพิ่ม 7% และภาษีหัก ณ ที่จ่าย 3%
- ค่าธรรมเนียมวีซ่ายุโรปหรือกลุ่มชงเก้นวีซ่าและค่าบริการของศูนย์ยื่นวีซ่า โดยประมาณ 4,500-6,000 บาท ขึ้นอยู่กับอัตราแลกเปลี่ยนที่ทางสถานทูตกำหนด และไม่รวมค่าบริการยื่นวีซ่าของเจ้าหน้าที่ท่านละ 500 บาท \*ชำระกับเจ้าหน้าที่วีซ่า ณ วันยื่น\* ทั้งนี้ไม่รวมค่าธรรมเนียมวีซ่าพิเศษอื่น ๆ (การชำระค่าวีซ่าตามจริง เป็นวิธีประหยัดและคุ้มค่าที่สุดที่เราได้เลือกสรรสิ่งที่คุณค่าที่สุดให้ท่านแล้ว)
- กรณีลูกค้าไม่สะดวกไปตามวันยื่นวีซ่าที่บริษัทกำหนด และต้องทำคิววีซ่าแยก ลูกค้าต้องชำระเงินในส่วนค่าบริการของศูนย์ยื่นวีซ่าก่อน เนื่องจากทางศูนย์ยื่นวีซ่าออกกฎใหม่ ต้องชำระค่าบริการทันทีในวันที่ทำการจองคิว ทั้งนี้หากจองแล้ว จะไม่สามารถเปลี่ยนวัน เปลี่ยนเวลา และไม่สามารถเรียกคืนค่าบริการได้
- ค่าธรรมเนียมน้ำมัน และภาษีสนามบิน ในกรณีที่สายการบินมีการปรับขึ้น
- ค่าใช้จ่ายส่วนตัวนอกเหนือจากรายการที่ระบุ เช่น ค่าทำหนังสือเดินทาง , ค่าโทรศัพท์ , ค่าอินเทอร์เน็ต , ค่าซักรีด , มิניบาร์ในห้องพัก , ค่ากระเป๋าเดินทางหากเกิดการชำรุดหรือของมีค่าที่สูญหายในระหว่างการเดินทาง , ค่ารักษาพยาบาลกรณีเกิดการเจ็บป่วยจากโรคประจำตัว รวมถึงค่าอาหารพิเศษนอกเหนือจากที่ทางทัวร์กำหนด หรือการริเคเวสอาหารพิเศษต่างๆ เช่น อาหารเจ อาหารมังสวิรัต อาหารอิสลาม อาหารทะเล เป็นต้น
- ค่าน้ำหนักกระเป๋าส่วนเกินจากที่ทางสายการบินกำหนด
- ค่าจ้างของคนขับรถท้องถิ่น ท่านละ 3,500 บาท ชำระที่สนามบิน ณ วันเดินทาง
- ค่าทิปหัวหน้าทัวร์ (ตามมาตรฐานการให้ทิปวันละ 100 บาท/ท่าน/วัน)  
\*\*ทั้งนี้ไม่ได้เป็นการบังคับ ขึ้นอยู่กับความพึงพอใจของท่าน ในการบริการของหัวหน้าทัวร์\*\*
- ค่าพนักงานยกกระเป๋า ณ โรงแรมที่พัก (ทางบริษัทฯ ไม่ได้จัดให้แก่ท่านเนื่องจากป้องกันการสูญหายจากมิจฉาชีพที่แฝงตัวเข้ามาในโรงแรมที่พักและเพื่อความสะดวกรวดเร็วในการเข้าห้องพักสำหรับทุกท่าน)
- ค่าตรวจ RT-PCR TEST (ถ้ามี)

### เงื่อนไขโรงแรมที่พัก

- ❖ ห้องพักโดยปกติจะสามารถพักได้ห้องละ 2 ท่าน
- ❖ กรณีลูกค้าต้องการเข้าพัก 3 ท่าน อาจจะได้เป็น 1 เตียงใหญ่ และ 1 เตียงเสริมแบบพับ หรือ SOFA BED แต่หากในวันเข้าพักโรงแรมนั้นไม่มีห้องสำหรับ 3 ท่าน จำเป็นต้องแยกห้องพัก เป็น... พัก 2 ท่าน 1 ห้อง และ พักเดี่ยว 1 ห้อง ไม่ว่าจะกรณีใดใด ผู้เข้าพักจะต้องชำระค่าห้องพักเดี่ยวเพิ่ม (ซึ่งจะทราบก่อนเดินทางประมาณ 3-5 วัน)
- ❖ สำหรับห้องพักเดี่ยว (พักท่านเดียว) ห้องอาจมีขนาดเล็ก และไม่สามารถระบุประเภทของเตียงได้ ขึ้นอยู่กับทางโรงแรมเป็นจัด
- ❖ โรงแรมที่พักส่วนใหญ่จะไม่มีเครื่องปรับอากาศ หรือแอร์ เนื่องจากสภาพภูมิอากาศจะหนาวเย็นเกือบทั้งปี

- ❖ โรงแรมที่พักส่วนใหญ่ ห้องพักจะมีขนาดเล็กกะทัดรัด ไม่มีอ่างอาบน้ำ ขึ้นอยู่กับการออกแบบของโรงแรมนั้นๆ แต่ละห้องอาจมีขนาดและการตกแต่งในลักษณะที่แตกต่างกัน
- ❖ โรงแรมจะมีการวางผังห้องพักแต่ละประเภทแตกต่างกัน จึงทำให้ห้องพักแต่ละประเภทนั้นไม่ได้ยู่ติดกันหรืออยู่คนละชั้น หากลูกค้าต้องการห้องติดกัน อาจจะได้ไม่ได้ในรูปแบบห้องพักที่ท่านต้องการ
- ❖ กรณีห้องพัก ตามในเมืองที่ระบุไว้ในโปรแกรม มีเทศกาลวันหยุด หรืองานแฟร์ต่างๆ หรือมีการจัดงานประชุมนานาชาติ เป็นผลทำให้ห้องพักในเมืองนั้นเต็ม หรือไม่เพียงพอ ทางบริษัทฯ ขอสงวนสิทธิ์ในการปรับเปลี่ยนหรือย้ายเมืองอื่นแทน

## การยกเลิก

### 1. กรณีผู้เดินทางขอยกเลิกการเดินทาง

- ยกเลิกการเดินทางมากกว่า 31 วันก่อนเดินทางทุกกรณี เก็บค่าบริการ 8,000 บาท และค่าใช้จ่ายตามจริงที่เกิดขึ้น เช่น ค่าตัวเครื่องบิน ค่าโรงแรมที่พัก เป็นต้น
- ยกเลิกการเดินทางน้อยกว่า 30 วันก่อนเดินทางทุกกรณี เก็บค่าบริการทัวร์เต็มจำนวน

### 2. กรณีผู้เดินทางถูกปฏิเสธวีซ่าจากสถานทูต (วีซ่าไม่ผ่าน) และ กรณีผู้เดินทางเจ็บป่วย เป็นเหตุทำให้ไม่สามารถเดินทางได้

- จะต้องมีการรับรองแพทย์ (กรณีเจ็บป่วย) เพื่อยืนยันกับสายการบินและตัวแทนบริษัทที่ต่างประเทศ *(ขึ้นอยู่กับดุลพินิจ)*
- ค่าใช้จ่ายที่ไม่สามารถเรียกคืนได้ เช่น ค่าตัวเครื่องบิน ค่าธรรมเนียมวีซ่าและค่าบริการยื่นวีซ่า (กรณีที่ท่านยื่นวีซ่าแล้ว) ค่าโรงแรมที่พัก ค่าอาหาร ค่าเข้าสถานที่ต่างๆ เป็นต้น
- ค่าธรรมเนียมวีซ่าและค่าบริการยื่นวีซ่า ทางสถานทูตไม่คืนค่าธรรมเนียมใดๆทั้งสิ้น แม้ว่าจะผ่านหรือไม่ผ่านการพิจารณา
- ค่าตัวเครื่องบิน ซึ่งตัวเป็นเอกสารที่สำคัญในการยื่นวีซ่า หากท่านไม่ผ่านการพิจารณา จะต้องชำระค่าตัวเครื่องบินตามจริง
- ค่าโรงแรมที่พัก, ค่าอาหาร, ค่าเข้าสถานที่ต่างๆ เนื่องด้วยบริษัทฯ ได้มีการชำระค่าใช้จ่ายให้ตัวแทนต่างประเทศแบบเหมาขาดก่อนออกเดินทางแล้ว ไม่สามารถคืนเงินได้

### 3. หากท่านผ่านการพิจารณาวีซ่าแล้ว และขอยกเลิกการเดินทาง ทางบริษัทฯ ขอสงวนสิทธิ์ในการยึดค่าใช้จ่ายทั้งหมด 100%

### 4. กรณีผู้เดินทางถูกปฏิเสธการเข้า-ออกประเทศ ขอสงวนสิทธิ์ในการไม่คืนเงินค่าทัวร์ทั้งหมด

### 5. เมื่อออกเดินทางแล้ว หากท่านไม่ใช้บริการรายการใดรายการหนึ่ง หรือไม่เดินทางพร้อมคณะ ถือว่าท่านสละสิทธิ์ไม่อาจเรียกร้องค่าบริการหรือเงินค่าทัวร์คืนได้

### 6. หากท่านยกเลิกไม่ว่ากรณีใดๆ จะต้องชำระค่าส่วนต่างกรณีที่ถูกปรับออกเดินทางไม่ครบตามจำนวน (กรุณาสอบถามรายละเอียดเพิ่มเติม)

### 7. กรณีจองทัวร์เดินทางช่วง วันหยุดเทศกาล, วันหยุดนักขัตฤกษ์, วันหยุดยาวต่อเนื่อง หากท่านมีการยกเลิก ทางบริษัทฯ ขอสงวนสิทธิ์เก็บค่าทัวร์ทั้งหมด โดยไม่มีเงื่อนไขใดๆ ทั้งสิ้น

## รายละเอียดเพิ่มเติม

**หมายเหตุ :** กรุณาอ่านศึกษารายละเอียดทั้งหมดก่อนทำการจอง เพื่อความถูกต้องและความเข้าใจตรงกันระหว่างลูกค้าและบริษัทฯ เมื่อท่านตกลงชำระเงินมัดจำหรือค่าทัวร์ทั้งหมดกับทางบริษัทฯ แล้ว ทางบริษัทฯ จะถือว่าท่านได้ยอมรับเงื่อนไขข้อตกลงต่างๆ ทั้งหมด

1. บริษัทขอสงวนสิทธิ์ในการเลื่อน, ยกเลิกการเดินทาง หรือปรับราคาค่าบริการขึ้น ในกรณีที่ผู้เดินทางน้อยกว่า 15 ท่าน

2. เมื่อท่านตกลงชำระเงินมัดจำหรือทั้งหมด ไม่ว่าจะเป็นการชำระผ่านตัวแทนของบริษัทฯ หรือชำระโดยตรงกับทางบริษัทฯ ทางบริษัทฯ จะขอถือว่าท่านรับทราบและยอมรับในเงื่อนไขต่างๆที่บริษัทฯได้ระบุไว้ทั้งหมด
3. เนื่องจากตัวเครื่องบินเป็นตัวกรุ๊ปราคาพิเศษ ในกรณีที่ท่านไม่สามารถเดินทางพร้อมคณะไม่ว่าด้วยเหตุผลใดก็ตาม ตัวเครื่องบินไม่สามารถ เลื่อนวันเดินทาง, เปลี่ยนแปลงเที่ยวบิน หรือคืนเงินได้
4. หากสายการบินมีการปรับขึ้นของค่าภาษีสนามบิน หรือภาษีน้ำมัน ทางบริษัทฯจะเรียกเก็บเพิ่มตามจริง
5. หนังสือเดินทางต้องมีอายุเหลือการใช้งานมากกว่า 6 เดือน (นับจากวันเดินทางกลับ) และบริษัทฯ รับเฉพาะผู้มีจุดประสงค์เดินทางเพื่อท่องเที่ยวเท่านั้น
6. บริษัทฯขอสงวนสิทธิ์ในการเปลี่ยนแปลงรายละเอียดทัวร์บางประการเมื่อเกิดเหตุสุดวิสัย อาทิเช่น เที่ยวบิน รายการท่องเที่ยว โรงแรมที่พัก ร้านอาหาร สามารถเปลี่ยนแปลงได้ตามความเหมาะสม
7. บริษัทฯ จะไม่รับผิดชอบใดๆ ทั้งสิ้น หากเกิดกรณีความล่าช้าจากสายการบิน, สายการบินยกเลิกเที่ยวบิน, การประท้วง, การนัดหยุดงาน, การก่อกวน, โรคระบาด, ภัยธรรมชาติ, อุบัติเหตุต่างๆ ซึ่งอยู่นอกเหนือความควบคุมของบริษัท
8. บริษัทฯจะไม่รับผิดชอบใดๆ ทั้งสิ้น หากเกิดสิ่งของสูญหาย อันเนื่องมาจากความประมาทของท่าน, เกิดจากการโจรกรรม และอุบัติเหตุจากความประมาทของนักท่องเที่ยวเอง
9. บริษัทฯจะไม่รับผิดชอบใดๆ ทั้งสิ้น และไม่สามารถคืนค่าใช้จ่ายต่างๆ ในกรณีที่ผู้เดินทางไม่ผ่านการพิจารณาในการตรวจคนเข้าเมือง-ออกเมือง ไม่ว่าจะเป็นกองตรวจคนเข้าเมืองหรือกรมแรงงานของทุกประเทศในรายการท่องเที่ยว อันเนื่องมาจากการกระทำที่ส่อไปในทางผิดกฎหมาย การหลบหนีเข้าออกเมือง เอกสารเดินทางไม่ถูกต้อง หรือ การถูกปฏิเสธในกรณีอื่นๆ
10. บริษัทฯจะไม่รับผิดชอบใดๆ ทั้งสิ้น หากท่านใช้บริการของทางบริษัทฯไม่ครบ อาทิ ไม่เที่ยวบางรายการ, ไม่ทานอาหารบางมื้อ เนื่องด้วยค่าใช้จ่ายทุกอย่าง ทางบริษัทฯได้มีการชำระค่าใช้จ่ายให้ตัวแทนต่างประเทศแบบเหมาขาดก่อนออกเดินทางแล้ว
11. รายการนี้เป็นเพียงข้อเสนอที่ต้องได้รับการยืนยันจากบริษัทฯ อีกครั้งหนึ่ง หลังจากได้สำรองโรงแรมที่พักในต่างประเทศเรียบร้อยแล้ว โดยโรงแรมจัดในระดับใกล้เคียงกัน ซึ่งอาจจะปรับเปลี่ยนตามที่ระบุในโปรแกรม
12. การจัดการเรื่องห้องพัก เป็นสิทธิ์ของโรงแรมในการจัดห้องให้กับรูปที่เข้าพัก โดยมีห้องพักสำหรับผู้สูบบุหรี่/ปลอดบุหรี่ โดยอาจจะขอเปลี่ยนห้องได้ตามความประสงค์ของผู้ที่พัก ทั้งนี้ขึ้นอยู่กับความพร้อมให้บริการของโรงแรม ไม่สามารถยืนยันได้
13. กรณีมีผู้ต้องการความช่วยเหลือพิเศษ นั่งรถเข็น (WHEELCHAIR), เด็ก, ผู้สูงอายุ, มีโรคประจำตัว หรือไม่สะดวกในการเดินทางท่องเที่ยวในระยะเวลาเกินกว่า 4-5 ชั่วโมงติดต่อกัน ท่านและครอบครัวต้องให้การดูแลสมาชิกภายในครอบครัวของท่านเอง เนื่องจากการเดินทางเป็นหมู่คณะ หัวหน้าทัวร์มีความจำเป็นต้องดูแลคณะทัวร์ทั้งหมด (กรุณาแจ้งให้ทางบริษัทฯ ทราบล่วงหน้าก่อนทำการจอง)
14. ประกันการเดินทาง บริษัทฯ ได้จัดทำแผนประกันภัยการเดินทางสำหรับผู้เดินทางไปต่างประเทศ แบบ Group tour โดยแผนประกันจะครอบคลุมอุบัติเหตุต่างๆ ที่เกิดขึ้นในระหว่างช่วงที่เดินทาง และลูกค้าต้องทำการรักษาในโรงพยาบาลที่ประกันครอบคลุมการรักษาเท่านั้น (เข้ารับรักษาในรูปแบบอื่นๆ ประกันจะไม่ครอบคลุม) **(เงื่อนไขตามกรมธรรม์ สอบถามได้กับเจ้าหน้าที่บริษัท)**
15. ค่าประกันสุขภาพไม่รวมอยู่ในค่าทัวร์ ท่านสามารถซื้อเพิ่มเติมเองได้
16. ทางบริษัทฯ ยึดตามประกาศของทางรัฐฯและประเทศที่เดินทางเป็นหลัก หากมีการเปลี่ยนแปลงหรือประกาศใดๆ ทางบริษัทฯจะคำนึงถึงความปลอดภัยและประโยชน์ของผู้เดินทางเป็นสำคัญ
17. มัคคุเทศก์ พนักงาน หรือตัวแทนของทางบริษัท ไม่มีอำนาจในการให้คำสัญญาใดๆ แทนบริษัท เว้นแต่ มีเอกสารลงนามโดยผู้มีอำนาจของบริษัทกำกับเท่านั้น



18. หากลูกค้าต้องจองตัวเครื่องบินภายในประเทศ รถโดยสารภายในประเทศ หรือรถไฟ กรุณาแจ้งและสอบถามกับเจ้าหน้าที่ของบริษัททราบก่อนจองทุกครั้ง ไม่เช่นนั้นบริษัทจะไม่รับผิดชอบทุกกรณีหากมีการเปลี่ยนแปลงใดๆ
19. ภาพที่ใช้ในโปรแกรมเป็นภาพที่ใช้เพื่อการโฆษณาเท่านั้น
20. เอกสารต่างๆ ที่ใช้ในการยื่นวีซ่าท่องเที่ยวทวีปยุโรป ทางสถานทูตเป็นผู้กำหนดออกมา มิใช่บริษัททัวร์เป็นผู้กำหนด ท่านที่มีความประสงค์จะยื่นวีซ่าท่องเที่ยวทวีปยุโรป กรุณาจัดเตรียมเอกสารให้ถูกต้อง และครบถ้วนตามที่สถานทูตต้องการ เพราะจะมีผลต่อการพิจารณาวีซ่าของท่าน บริษัททัวร์เป็นแต่เพียงตัวกลาง และอำนวยความสะดวกในการยื่นวีซ่าเท่านั้น มิได้เป็นผู้พิจารณาวีซ่าให้กับท่าน การผ่านหรือไม่ผ่านการพิจารณาขึ้นอยู่กับสถานทูต

**เอกสารที่ใช้ประกอบในการยื่นวีซ่า (ต้องมาแสดงตัวที่สถานทูตพร้อมสแกนนิ้วมือทุกท่าน)**

หนังสือเดินทางจำเป็นต้องนำส่งเข้าสถานทูต ใช้เวลานุมัติวีซ่านับจากวันยื่นประมาณ 15 วันทำการ (ในบางกรณีระยะเวลาในการพิจารณาอาจจะขยายไปถึง 30 วันขึ้นไป โดยขึ้นอยู่กับดุลยพินิจของสถานทูตไม่ว่าจะด้วยเหตุใดก็ตาม บริษัทไม่สามารถแทรกแซงได้) ระหว่างรอการพิจารณาไม่สามารถดึงหนังสือเดินทางออกมาได้ไม่ว่าจะกรณีใดก็ตาม

### 1. หนังสือเดินทาง Passport (ตัวจริง)

- มีหน้าเหลือสำหรับประทับตราวีซ่า อย่างน้อย 3 หน้า อายุใช้งานเหลือไม่น้อยกว่า 6 เดือน นับจากวันที่เดินทางกลับ

พร้อมถ่ายสำเนาหน้าที่มีรูปถ่าย จำนวน 2 ใบ และสำเนาวีซ่าก่อนหน้าที่เคยมี ในช่วง 3 ปี ที่ผ่านมาจาก เซงเก้น สหราชอาณาจักร สหรัฐอเมริกา แคนาดา หากวีซ่าที่เคยได้รับอยู่ในหนังสือเดินทางเล่มเก่า รบกวณสำเนาหน้าแรกของหนังสือเดินทางและสำเนาวีซ่าที่เกี่ยวข้องมาด้วย

- หนังสือเดินทางเล่มเก่า พร้อมสำเนา (ถ้ามี)

**ข้อมูลสำคัญ!!** หนังสือเดินทาง (passport) ต้องมีใบหน้าเหมือนกับรูปถ่ายที่ท่านส่งมาพร้อมกับเอกสารทำวีซ่า

- หากปัจจุบันท่านได้มีการทำศัลยกรรม เปลี่ยนแปลง เสริมรูปลักษณะบนใบหน้าให้ต่างจากเดิมมาก เช่น จมูก ตา ปาก รูปหน้า เป็นเหตุให้ไม่ตรงกับภาพถ่ายในเล่มพาสปอร์ต ท่านจะต้องดำเนินการทำหนังสือเดินทาง (Passport) ใหม่ โดยให้รูปถ่ายบนเล่มตรงกับรูปหน้าปัจจุบัน
- สำหรับเด็กในกรณีหนังสือเดินทางตอนที่ทำยังเป็นเด็กเล็ก และปัจจุบันได้มีการพัฒนา เปลี่ยนแปลงไปมาก ท่านจะต้องดำเนินการทำหนังสือเดินทาง (Passport) ใหม่ โดยให้รูปถ่ายบนเล่มตรงกับรูปหน้าปัจจุบัน

### 2. รูปถ่ายสี ฉากหลังเป็นสีขาวเท่านั้น ขนาด กว้าง 3.5 ซม. สูง 4.5 ซม. จำนวน 3 รูป

ถ่ายไม่เกิน 6 เดือน หน้าตรง ห้ามสวมแว่นตาหรือเครื่องประดับ ไม่ใส่คอนแทคเลนส์ ไม่ยิ้มเห็นฟัน **จะต้องครอบคลุมถึงศีรษะ และ** ด้านบนของหัวไหล่ เห็นใบหน้า, หน้าผากและใบหูชัดเจน โดยต้องเป็นรูปที่ถ่ายจากร้านถ่ายรูปเท่านั้น

### 3. หลักฐานแสดงสถานะการทำงาน

- **กรณีเจ้าของกิจการ** หลักฐานทางการค้า ออกให้ไม่เกิน 60 วัน (นับจากวันที่ทำการยื่นวีซ่า) **พร้อมแปลเป็นภาษาอังกฤษ** เช่น
  - หนังสือรับรองการจดทะเบียนบริษัทฯ (DBD) (นิติบุคคล) 1 ชุด **ครบทุกหน้า** มีชื่อผู้เดินทางเป็นกรรมการของบริษัท **แบบมี QR CODE** ทางสถานทูตสามารถตรวจสอบได้
  - ทะเบียนพาณิชย์ (ร้านค้า/บุคคลธรรมดา) หรือใบทะเบียนการค้า ที่มีชื่อผู้เดินทางเป็นเจ้าของกิจการ **แบบมี QR CODE** ทางสถานทูตสามารถตรวจสอบได้
- **กรณีพนักงานบริษัท**
  - ใช้หนังสือรับรองการทำงาน **ภาษาอังกฤษ**มีหัวหน้าระดับบริษัท (ประกอบด้วยที่อยู่ เบอร์โทรศัพท์) ลายเซ็นพร้อมตราประทับบริษัท ฉบับจริง

(ชื่อ-สกุลต้องตรงตามหน้าพาสปอร์ต ใช้คำว่า “TO WHOM IT MAY CONCERN” แทนชื่อสถานที่ยื่น)

ระบุตำแหน่ง เงินเดือน วันที่เริ่มทำงาน พร้อมระบุวันลาหยุดที่จะเดินทางสำหรับทริปนี้ \*ควรให้ตรงกับวันที่จะเดินทางตามโปรแกรมจริง\* ออกเอกสารให้ไม่เกิน 30 วัน (นับจากวันที่ทำการยื่นวีซ่า) พร้อมสลิปเงินเดือนย้อนหลัง 3 เดือน (หากมี)

- **กรณีข้าราชการ**

- ใช้หนังสือรับรองการทำงานจากต้นสังกัด เป็นภาษาอังกฤษ ฉบับจริง ลายเซ็นจริงไม่ใช่แบบอิเล็กทรอนิกส์

(ชื่อ-สกุลต้องตรงตามหน้าพาสปอร์ต ใช้คำว่า “TO WHOM IT MAY CONCERN” แทนชื่อสถานที่ยื่น)

ระบุตำแหน่ง เงินเดือน วันที่เริ่มทำงาน พร้อมระบุวันลาหยุดที่จะเดินทางสำหรับทริปนี้ \*ควรให้ตรงกับวันที่จะเดินทางตามโปรแกรมจริง\* ออกเอกสารให้ไม่เกิน 30 วัน (นับจากวันที่ทำการยื่นวีซ่า) พร้อมสลิปเงินเดือนย้อนหลัง 3 เดือน (หากมี)

- **กรณีนักเรียนและนักศึกษา**

- ใช้หนังสือรับรองการเป็นนักเรียนหรือนักศึกษา เป็นภาษาอังกฤษ

(ชื่อ-สกุลต้องตรงตามหน้าพาสปอร์ต ใช้คำว่า “TO WHOM IT MAY CONCERN” แทนชื่อสถานที่ยื่น)

มีหัวกระดาษ (ประกอบด้วยที่อยู่ เบอร์โทรศัพท์) ลายเซ็นพร้อมตราประทับ ฉบับจริง จากสถาบันที่ศึกษาอยู่ ออกเอกสารให้ไม่เกิน 30 วัน (นับจากวันที่ทำการยื่นวีซ่า)

- **กรณีประกอบอาชีพอิสระ หรือ กิจการที่ไม่ได้จดทะเบียน**

เช่น Freelance , ธุรกิจขายสินค้าออนไลน์ , ให้เช่าอสังหาริมทรัพย์ , นายหน้า ฯลฯ

- ผู้เดินทางจำเป็นต้องเขียนจดหมายแนะนำตนเอง เป็นภาษาอังกฤษ ชี้แจงรายละเอียดการทำงาน แหล่งที่มาของรายได้ รายได้ต่อเดือน พร้อมแนบหลักฐานเอกสารประกอบการพิจารณา เช่น รูปถ่าย , สัญญาการว่าจ้าง , สัญญาซื้อ-ขาย , สัญญาเช่า , ใบเสร็จรับเงิน , โฉนดที่ดิน หรือ หลักฐานอ้างอิงอื่นใดที่สอดคล้องกับงานที่ท่านทำ

#### 4. หลักฐานการเงิน ( สถานทูตไม่รับพิจารณาบัญชีกระแสรายวัน)

- **กรณีผู้เดินทาง ออกค่าใช้จ่ายเอง**

ควรเลือกเป็นบัญชีเงินเดือนเข้า-ออก บัญชีที่มีการเคลื่อนไหวอยู่เสมอ

- หนังสือรับรองสถานะทางการเงินจากธนาคาร (Bank Certificate) ระบุสกุลเงิน EUR

- รายการเดินบัญชี (Bank Statement) บัญชีออมทรัพย์ส่วนตัวของผู้เดินทาง ย้อนหลังอย่างน้อย 3-6 เดือน

โดย ชื่อ-นามสกุล เป็นภาษาอังกฤษ ตรงกับพาสปอร์ตเล่มปัจจุบันที่ใช้เดินทางทุกตัวอักษร , ต้องมีเลขที่บัญชีระบุอยู่ทุกหน้า มีลายเซ็นของเจ้าหน้าที่และตราประทับธนาคารทุกหน้า (สถานทูตพิจารณาบัญชีออมทรัพย์เป็นหลัก) มียอดเงินคงเหลือในบัญชีออมทรัพย์นั้น ๆ ไม่ต่ำกว่า 6 หลัก

- **กรณีผู้เดินทางไม่ได้ออกค่าใช้จ่ายเอง เอกสารที่ต้องจัดเตรียมเพิ่ม**

(บุคคลที่สามารถรับรองค่าใช้จ่ายได้ ต้องเป็น พ่อ แม่ พี่น้อง ที่มีสายเลือดเดียวกัน หรือ สามีภรรยา เท่านั้น)

- หนังสือรับรองค่าใช้จ่ายในการเดินทางจากธนาคาร (Bank Sponsor) ของผู้ให้การรับรอง เพื่อรับรองค่าใช้จ่ายให้กับท่าน

- รายการเดินบัญชี (Bank Statement) บัญชีออมทรัพย์ของผู้ให้การรับรอง ย้อนหลังอย่างน้อย 3-6 เดือน

โดย ชื่อ-นามสกุล เป็นภาษาอังกฤษ ตรงกับพาสปอร์ตเล่มปัจจุบันที่ใช้เดินทางทุกตัวอักษร ทั้งของผู้ให้การรับรองและผู้ถูกรับรอง , ต้องมีเลขที่บัญชีระบุอยู่ทุกหน้า มีลายเซ็นของเจ้าหน้าที่และตราประทับธนาคารทุกหน้า (สถานทูตพิจารณาบัญชีออมทรัพย์เป็นหลัก) มียอดเงินคงเหลือในบัญชีออมทรัพย์นั้น ๆ ไม่ต่ำกว่า 6 หลัก

- เอกสารแสดงความสัมพันธ์ระหว่างผู้ให้การรับรองและผู้ถูกรับรอง เช่น สำเนาทะเบียนสมรส , สูติบัตร , ทะเบียนบ้าน พร้อมแปลเป็นภาษาอังกฤษ

**\*\*โปรดทราบ ถึงแม้จะมีผู้อื่นรับรองค่าใช้จ่ายให้ก็ตาม ท่านยังคงต้องแสดงเอกสารการเงินส่วนตัวของตนเองด้วย\*\***  
**สำคัญมาก \*\*สำหรับผู้เดินทางที่มีอายุตั้งแต่ 18 ปีบริบูรณ์ขึ้นไป จำเป็นต้องแสดงเอกสารทางการเงิน ( BANK STATEMENT และ BANK CERTIFICATE) ของตนเอง เพื่อใช้ในการยื่นประกอบการพิจารณาด้วย\*\***

**หมายเหตุ** การขอรายการเดินบัญชี (Bank Statement) โปรดเคลื่อนไหวรายการเดินของบัญชีของท่าน โดย โอนเข้า หรือ ถอนออก ก่อนล่วงหน้า 1 วัน แล้วค่อยไปทำเอกสารการเงินที่ธนาคารวันถัดไป ต้อง UPDATE รายการเคลื่อนไหวของบัญชี ยอดสุดท้าย ไม่เกิน 7 วัน นับจากวันที่ยื่นวีซ่า ตัวอย่างเช่น หากท่านได้คิวยื่นวีซ่าวันที่ 12 ก.ค. ยอดเงินรายการสุดท้ายที่โชว์ใน Statement ควรเป็นหลัง วันที่ 6 ก.ค. เป็นต้นไป

**5. เอกสารส่วนตัว อย่างละ 1 ชุด** ถ่ายสำเนาจากเอกสารฉบับจริง รายละเอียดข้อมูลต้องชัดเจน

- สำเนาบัตรประชาชน
- สำเนาทะเบียนบ้าน
- สำเนาทะเบียนสมรส , สำเนาทะเบียนหย่า , สำเนาใบมรณะบัตร (กรณีหย่า) พร้อมแปลเป็นภาษาอังกฤษ
- สำเนาใบเปลี่ยนชื่อ , สำเนาใบเปลี่ยนนามสกุล , คำนำหน้านาม (หากเคยมีการเปลี่ยนแปลง) กรณีที่ผู้เดินทางเคยใช้คำนำหน้าว่า นาง มาก่อน และกลับมาใช้ นางสาว อีกครั้ง ต้องยื่นเอกสารที่มีบันทึกสลักหลังมาด้วย พร้อมแปลเป็นภาษาอังกฤษ
- สำเนาสูติบัตร (กรณีอายุต่ำกว่า 18 ปี) พร้อมแปลเป็นภาษาอังกฤษ

**เอกสารเพิ่มเติม กรณีผู้เดินทางเป็นผู้เยาว์ อายุต่ำกว่า 18 ปี**

- ในวันนัดหมายยื่นวีซ่า ทั้งบิดา มารดา ต้องมาแสดงตัวพร้อมบุตร และต้องลงชื่อรับรองในแบบฟอร์มสมัครวีซ่าร่วมกันต่อเจ้าหน้าที่ที่รับยื่นวีซ่า

หากผู้สมัครเดินทางกับบิดาและมารดา: สำเนาสูติบัตรและทะเบียนบ้าน พร้อมแปลเป็นภาษาอังกฤษ

หากผู้สมัครอายุต่ำกว่า 18 ปีและเดินทางกับผู้ปกครองคนใดคนหนึ่ง: หนังสือยินยอมฉบับจริงจากอำเภอ และรับรองโดยกระทรวงต่างประเทศ, ลงนามโดยผู้ปกครองที่ไม่ได้เดินทางร่วมกับผู้เยาว์ โดยระบุการยินยอมว่าให้บุตรเดินทางไปกับใคร มีความสัมพันธ์อะไรกับเด็ก ฉบับภาษาอังกฤษ , สูติบัตร (สำเนาและตัวจริง) พร้อมแปลเป็นภาษาอังกฤษ และ ทะเบียนบ้าน (ตัวจริงและสำเนา) พร้อมแปลเป็นภาษาอังกฤษ

หากผู้เยาว์เดินทางโดยลำพังไม่ได้เดินทางพร้อมบิดาและมารดา : หนังสือยินยอมให้เดินทางไปต่างประเทศจากอำเภอ และรับรองโดยกระทรวงการต่างประเทศลงนามโดยบิดาและมารดาคู่กัน โดยระบุการยินยอมว่าให้บุตรเดินทางไปกับใคร มีความสัมพันธ์อะไรกับเด็ก ฉบับภาษาอังกฤษ , สูติบัตร (ตัวจริงและสำเนา) พร้อมแปลเป็นภาษาอังกฤษ และทะเบียนบ้าน(ต้นฉบับและสำเนา) พร้อมแปลเป็นภาษาอังกฤษ , เอกสารของบิดามารดา สำเนาทะเบียนบ้าน, บัตรประชาชน พร้อมแปลเป็นภาษาอังกฤษ

หากบิดาหรือมารดาคนใดคนหนึ่งถึงแก่กรรม ให้มรณบัตร (ฉบับจริงและสำเนา) พร้อมแปลเป็นภาษาอังกฤษ

หากผู้ปกครองคนใดคนหนึ่งมีอำนาจปกครองแต่เพียงผู้เดียว เอกสารศาลกฤษฎีกาสั่ง รับรองผ่านกระทรวงการต่างประเทศ พร้อมแปลเป็นภาษาอังกฤษ หากส่งเอกสารจากประเทศอื่นนอกจากประเทศไทย จำเป็นต้องมีการรับรองจากสถานทูตที่มีอำนาจในประเทศไทย

**โปรดทราบ** เอกสารหนังสือยินยอมให้บุตรเดินทางไปต่างประเทศ (ทั้งฉบับภาษาไทยและภาษาอังกฤษ) เมื่อผู้ปกครอง บิดา มารดา ไปทำที่เขตหรือที่ว่าการอำเภอเรียบร้อยแล้ว ท่านต้องนำเอกสารต้นฉบับที่สำนักงานเขต / ที่ว่าการอำเภอ ออกให้ ส่งให้กรมการกงสุล กระทรวงการต่างประเทศ รับรองนิติกรณ์เอกสารให้เรียบร้อยก่อน ถึงจะนำส่งให้บริษัททัวร์

เช็คสถานที่ให้บริการรับรองนิติกรณ์เอกสาร SCAN QR CODE ด้านล่าง



### เอกสารเพิ่มเติม กรณีเป็นผู้เดินทางต่างชาติ

- ใบอนุญาตทำงานฉบับจริงและสำเนา วีซ่าและใบอนุญาตเข้าเมืองอีกครั้งจากสำนักงานตรวจคนเข้าเมืองของไทยจะใช้งานได้หลังจากกลับมาจากประเทศชงเก้น

(Only applicable for Non-Thai citizens)

Original Work Permit and copy, Visa and Re-Entry permit from Thai Immigration valid after coming back from Schengen States.

### หมายเหตุสำคัญ!! :

- เพื่อเป็นประโยชน์ในการยื่นวีซ่า กรุณากรอกข้อมูลในแบบฟอร์มทำรายการ ให้ตรงกับข้อมูลตามความเป็นจริง เนื่องด้วยเป็นประวัติข้อมูลส่วนตัวของท่านเอง ทางบริษัทไม่สามารถกรอกข้อมูลแทนท่านได้ ส่งพร้อมสำเนาพาสปอร์ต ในทันทีหลังจากการจอง หากดำเนินการล่าช้าหรือกรอกข้อมูลเป็นเท็จ อาจส่งผลกระทบต่อกระบวนการพิจารณาวีซ่า บริษัทฯ ขอสงวนสิทธิ์ไม่รับผิดชอบทุกกรณี
- หากท่านเคยได้รับวีซ่า Schengen มาแล้วภายในระยะเวลาไม่เกิน 3 ปี รบกวนถ่ายรูปหน้า Visa Schengen ส่งมาคู่กันพร้อมกับหน้าพาสปอร์ตเล่มปัจจุบันที่ใช้เดินทาง (กรณีหากวีซ่าอยู่ในพาสปอร์ตเล่มเก่า รบกวนถ่ายหน้าพาสปอร์ตเล่มเก่ามาควบคู่กันด้วย)
- กรณีที่ลูกค้าระบุอาชีพในใบกรอกข้อมูลว่าเป็น เจ้าของธุรกิจ / Business Owner รบกวนถ่ายรูปหน้าหนังสือรับรองบริษัท หน้าแรกที่มีชื่อบริษัท ที่อยู่ และชื่อกรรมการในบริษัท ส่งมาให้ทางเจ้าหน้าที่ Visa เพิ่มเติม หากท่านไม่ได้จดทะเบียนบริษัท สามารถใช้ใบจดทะเบียนพาณิชย์ หรือเขียนอธิบายถึงธุรกิจที่ทำในปัจจุบันโดยละเอียด พร้อมภาพถ่ายหน้าร้าน หรือ หน้าเพจ IG ในกรณีขายของออนไลน์ เพื่อไม่ให้เกิดข้อผิดพลาดในขั้นตอนการกรอกข้อมูลยื่นขอวีซ่า
- หากสถานทูตมีการสุ่มเรียกสัมภาษณ์บางท่าน ทางบริษัทฯขอความร่วมมือในการเชิญท่านไปสัมภาษณ์ตามนัดหมายและโปรดแต่งกายสุภาพ พร้อมเตรียมเอกสารตัวจริงทั้งหมดตามที่สถานทูตร้องขอไปในวันนัดสัมภาษณ์ด้วย ทั้งนี้ทางบริษัทฯ จะส่งเจ้าหน้าที่ไปอำนวยความสะดวกและประสานงานแก่ท่าน
- สถานทูตอาจมีการขอเอกสารอย่างอื่นเพิ่มเติมอย่างกะทันหัน ตามดุลพินิจของสถานทูต จึงขอความกรุณาเตรียมเอกสารเพิ่มเติมให้ครบถ้วน ตามที่สถานทูตร้องขอ เพื่อความสะดวกในการพิจารณาอนุมัติวีซ่า
- กรณีที่ท่านยกเลิกการเดินทางภายหลังจากได้วีซ่าแล้ว ทางบริษัทฯขอสงวนสิทธิ์ในการแจ้งสถานทูตยกเลิกวีซ่า ของท่าน เนื่องจากการขอวีซ่าในแต่ละประเทศจะถูกบันทึกไว้เป็นสถิติในนามของบริษัทฯ
- ทางสถานทูตจะรับพิจารณาเฉพาะท่านที่มีเอกสารพร้อมและมีความประสงค์ที่จะเดินทางไปท่องเที่ยวยังประเทศตามที่ระบุเท่านั้น การปฏิเสธวีซ่าอันเนื่องมาจากหลักฐานในการขอยื่นวีซ่าปลอมหรือผิดวัตถุประสงค์ในการยื่นขอวีซ่าท่องเที่ยว ทางบริษัทฯ ขอสงวนสิทธิ์ในการคืนเงินทุกกรณี
- การบิดเบือนข้อเท็จจริงประการใดก็ตามอาจจะถูกระงับมิให้เดินทางเข้าประเทศในกลุ่มชงเก้นเป็นการถาวร และถึงแม้ว่าท่านจะถูกปฏิเสธ วีซ่าสถานทูตไม่คืนค่าธรรมเนียมที่ได้ชำระไปแล้วและหากต้องการขอยื่นคำร้องใหม่ก็ต้องชำระค่าธรรมเนียมใหม่ทุกครั้ง

## แบบฟอร์มสำหรับกรอกข้อมูลยื่นวีซ่าเชงเก้น

โปรดกรอรายละเอียดให้ครบถ้วน เพื่อประโยชน์ในการยื่นวีซ่าของท่าน (กรุณากรอกข้อมูลเป็นภาษาอังกฤษ)

1. ชื่อ-นามสกุล (ภาษาอังกฤษ).....
2. ชื่อ-นามสกุลเดิมตอนเกิด (ภาษาอังกฤษ) .....
3. เพศ  ชาย  หญิง
4. ที่อยู่ตามสำเนาทะเบียนบ้าน (ภาษาอังกฤษ) .....  
..... รหัสไปรษณีย์.....
5. ที่อยู่พำนักปัจจุบัน กรณีไม่ตรงกับสำเนาทะเบียนบ้าน (ภาษาอังกฤษ) .....  
..... รหัสไปรษณีย์.....
6. โทรศัพท์มือถือ (โปรดระบุ) ..... โทรศัพท์บ้าน (ถ้ามี) .....  
อีเมลแอดเดรส .....
7. อาชีพปัจจุบัน .....  
ตำแหน่งงาน (ตรงกับที่ระบุในหนังสือรับรองการทำงาน)  
.....
8. ชื่อสถานที่ทำงาน , ธุรกิจ , ร้านค้า (หากประกอบกิจการค้าขาย) , โรงเรียน หรือมหาวิทยาลัย โปรดระบุอย่างชัดเจน  
.....  
ที่อยู่ทำงาน.....  
รหัสไปรษณีย์ ..... โทรศัพท์ที่ทำงาน..... อีเมล.....
9. รายได้ต่อเดือน .....
10. สถานภาพ  โสด  หย่า  แต่งงาน(ไม่จดทะเบียน)  
 สมรส  ม่าย  แยกกันอยู่ อยู่กินฉันสามี ภรรยา
11. ชื่อ-สกุลคู่สมรส (ถ้ามี).....  
วัน/เดือน/ปี เกิด..... สถานที่เกิด.....
12. ชื่อ-สกุลของบิดา .....
- วัน/เดือน/ปี เกิด..... สถานที่เกิด.....
13. ชื่อ-สกุลของมารดา.....  
วัน/เดือน/ปี เกิด..... สถานที่เกิด.....
14. ท่านมี Passport เล่มเก่าหรือไม่ ถ้ามี ขอรายละเอียดดังนี้  
เลขพาสปอร์ต..... วันออก ..... วันหมดอายุ ..... ออกให้ ณ ประเทศ .....
15. ยอดเงินคงเหลือในบัญชีออมทรัพย์ (ที่ท่านใช้แสดงกับสถานทูตเพื่อยืนยันคำร้องขอวีซ่า โดยประมาณ)  
.....
16. วีซ่า Schengen ที่เคยได้รับในระยะเวลา 3 ปีที่ผ่านมา (โปรดระบุรหัสประเทศและเลขวีซ่า) .....  
 ไม่เคย  เคยได้ ใช้ได้ตั้งแต่วันที่..... ถึงวันที่ .....
17. เคยถูกพิมพ์ลายนิ้วมือเพื่อการขอวีซ่าเชงเก้นก่อนหน้านี้  
 ไม่เคย  เคยได้ (ระบุวัน/เดือน/ปี ที่ดำเนินการ หากทราบ) .....

18. ท่านเคยถูกปฏิเสธวีซ่าหรือไม่

ไม่เคย  เคยได้ (เหตุผลในการปฏิเสธ).....

19. ความรับผิดชอบค่าใช้จ่ายในการดำรงชีพระหว่างการเดินทางและพำนักอยู่ของผู้ร้องขอ

ตัวผู้ขอวีซ่าเอง  บัตรเครดิต  เงินสด

มีผู้อื่นออกค่าใช้จ่ายให้ (บิดา-มารดา/ญาติ/บริษัท/องค์กร)

กรุณาระบุชื่อ .....

ความสัมพันธ์ .....

**หมายเหตุ :** สถานทูตใช้เวลาอนุมัติวีซ่านับจากวันยื่นประมาณ 15 วันทำการ (ไม่นับวันหยุดและวันเสาร์,อาทิตย์) ในวันยื่นวีซ่า หนังสือเดินทางของท่านต้องนำส่งเข้าสถานทูต ระหว่างรอการพิจารณาไม่สามารถดึงหนังสือเดินทางออกมาได้ไม่ว่าจะกรณีใดก็ตาม การยื่นวีซ่าแต่ละครั้งกับบริษัททัวร์ จะทำการยื่นวีซ่าแบบหมู่คณะ ต้องมีจำนวน 15 คน ขึ้นไป โดยทางศูนย์รับยื่นวีซ่าจะเป็นผู้กำหนดวันยื่นวีซ่าเท่านั้น ถ้าหากผู้เดินทางไม่สามารถไปยื่นวีซ่าในวันที่กำหนดได้ อาจมีค่าใช้จ่ายเพิ่มเติม

### ข้อมูลเพิ่มเติมในการจองทัวร์

1. ท่านแพ้อาหาร หรือไม่ (โปรดระบุ เช่น แพ้กุ้ง , แพ้อาหารทะเล)

ได้ทุกประเภท

แพ้อาหาร (โปรดระบุ).....

2. ท่านต้องการ ริควอส อาหารกรณีพิเศษ หรือไม่ (มีค่าใช้จ่ายเพิ่ม) (เช่น อาหารเจ , อาหารมังสวิรัต , อาหารสำหรับมุสลิม)

(โปรดระบุ).....

**\*\*\* การริควอสอาหารจะไม่สามารถระบุเมนูได้ ทั้งนี้ขึ้นอยู่กับร้านอาหาร ณ มื่อนั้น ๆ เป็นผู้จัดทำค่ะ \*\*\***

3. ท่านต้องการ ริควอสห้องพัก หรือไม่

TWIN ROOM (เตียงเล็ก 2 เตียง)

DOUBLE ROOM (เตียงใหญ่ 1 เตียง)

**หมายเหตุ** สิ่งที่ท่านริควอส จะยังไม่ได้เป็นการคอนเฟิร์ม ทางบริษัทจะแจ้งริควอสของท่านไปยังร้านอาหาร , โรงแรมให้ก่อนนะคะ และรอการตอบกลับว่าจะได้ในสิ่งที่ท่านร้องขอ หรือไม่ ซึ่งจะทราบก่อนวันเดินทาง 3-5 วัน