



089-659-1717

Office 095-659-1717

H2otour59@gmail.com

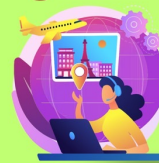
309/167 คอนโดลุมพินี ชิววี่ ซะอำ ต.ชะอำ อ.ชะอำ จ.เพชรบุรี 76120



ใบอนุญาตเลขที่ 11/08185



@h2otour59



2024

GRAND + SWISS

8 วัน

5 คืน

พีชิต 3 ยอดเขาในสวิสฯ นั่งรถไฟ 3 เส้นทาง



GRAND SWITZERLAND

UIEU 006

+ เที่ยว 3 ยอดเขา นั่งรถไฟ 3 สาย

8

Days

ไฮไลท์ท่องเที่ยว 3 ยอดเขา ยอดเขาจุงฟราว - แมทเธอร์ฮอร์น - พิลาทุส

Panoramic Train รถไฟสาย Bernina Express

รถไฟสาย Gornergrat

ราคารวมทุกอย่าง ไม่ต้องจ่ายเพิ่ม



นั่งรถไฟ 3 เส้นทาง

รถไฟ Bernina Express / Gornergrat Railway / Andermatt - Zermatt

เมืองซูริค เมืองเซนต์มอริตซ์ เมืองอันเดอร์แมท เมืองเซอร์แมท เมืองมงเทรอซ์ ปราสาทซิลยอง กรุงเบิร์น เลาเทอบรุนเน่น น้ำตกชเตาบัค เมืองลูเซิร์น เมืองชุก เมืองซูริค โรงแรมที่พักระดับ 4 ดาว



กระเป๋ากระเป๋า 30 กิโลกรัม



โรงแรมระดับ 4 ดาว

SPECIAL OFFER

สวิสฟองดูว์ 3 ชนิด และบริการอาหารไทย 1 มื้อ

เมืองซูริค เมืองเซนต์มอริตซ์ เมืองอันเดอร์แมท เมืองเซอร์แมท เมืองมงเทรอซ์ ปราสาทซิลยอง กรุงเบิร์น เลาเทอบรุนเน่น น้ำตกชเตาบัค ลูเซิร์น เมืองชุก ซูริค



8 วัน

5 คืน

วันเดินทาง	โปรแกรมการท่องเที่ยว	เช้า	กลางวัน	เย็น
วันที่ 1	กรุงเทพ-สนามบินสุวรรณภูมิ	✗	✗	✗
วันที่ 2	สนามบินสุวรรณภูมิ-ดูไบ-เมืองซูริก เมืองเซนต์มอริตซ์	✗	✗	✓
วันที่ 3	รถไฟสายเบอร์นีนาเอ็กซ์เพรส-เมืองคูร์ เมืองอันเดอร์แมท	✓	✓	✓
วันที่ 4	เมืองอันเดอร์แมท-เมืองเซอร์แมท-แมทเธอร์ฮอร์น ยอดเขากอร์เนอร์กรัท	✓	✓	✓
วันที่ 5	เมืองแกสซ์-เมืองมองเทรอซ์-ปราสาทซิลยอง กรุงเบิร์น	✓	✓	✓
วันที่ 6	เมืองกรินเดลวาลด์-ยอดเขาจุงฟราว เมืองเลาเทอบรุนเน่นน้ำตกชเตาท์บาค-เมืองลูเซิร์น	✓	✓	✓
วันที่ 7	ยอดเขาพิลาตุส-เมืองชุก-เมืองซูริก ถนนบार्ห์นโฮฟชตราสเซอร์-สนามบินเมืองซูริก	✓	✓	✗
วันที่ 8	สนามบินดูไบ-กรุงเทพ-สนามบินสุวรรณภูมิ	✗	✗	✗

ทางบริษัทจะดำเนินการจัดการโปรแกรมการเดินทางให้เป็นไปตามที่กำหนด

แต่บางครั้งการเดินทางอาจจะมีการปรับเปลี่ยนได้ตามความเหมาะสม

ทั้งนี้ขึ้นอยู่กับเหตุสุดวิสัยต่างๆ ที่อาจจะเกิดขึ้นได้ โดยคำนึงถึงผลประโยชน์และความปลอดภัยของลูกค้าเป็นหลัก และขอแจ้งให้ทราบว่าร้านค้าและห้างสรรพสินค้าในยุโรปบางแห่งจะปิดทำการในวันอาทิตย์



Aircraft ของสายการบินที่จะให้บริการรวมถึงการตกแต่งภายในของเครื่องบินอาจมีความแตกต่างกันไปในแต่ละเที่ยวบิน

เดินทางสู่จุดหมายปลายทางอย่างสะดวกสบาย โดยสายการบินเอมิเรตส์ (Emirates)

ไฟลท์บินขาไป



ไฟลท์บินขากลับ



⚠️ หมายเหตุ : ไฟลท์บิน เวลา และระยะเวลาการบิน ของแต่ละพีเรียดอาจมีความแตกต่างกัน ⚠️

DAY 1

กรุงเทพ-สนามบินสุวรรณภูมิ

อาหารเช้า : ❌ อาหารกลางวัน : ❌ อาหารเย็น : ❌



22.30 น.

คณะเดินทางพร้อมกัน ณ **สนามบินสุวรรณภูมิ อาคารผู้โดยสารขาออกระหว่างประเทศ ชั้น 4 ประตู 9 แกว B** สายการบินเอมิเรตส์ แอร์ไลน์ (EK) เจ้าหน้าที่ให้การต้อนรับและอำนวยความสะดวก

DAY 2

สนามบินสุวรรณภูมิ-ดูไบ-เมืองซูริค-เมืองเซินต์มอริตซ์

อาหารเช้า : ❌ อาหารกลางวัน : ❌ อาหารเย็น : ✅

01.15 น.

ออกเดินทางสู่ **ดูไบ ประเทศสหรัฐอาหรับเอมิเรตส์** โดยสายการบินเอมิเรตส์ เที่ยวบินที่ **EK385** (บริการอาหารและเครื่องดื่มบนเครื่องบิน)



TRAVEL TIPS



ท่านสามารถทำการสแกน QR CODE นี้ เพื่อรับชมข้อมูลดังต่อไปนี้

- ที่นั่งบนเครื่องบินของสายการบินเอมิเรตส์
- สิ่งอำนวยความสะดวกระหว่างเที่ยวบินของสายการบินเอมิเรตส์



04.45 น.

เดินทางถึง **เมืองดูไบ ประเทศสหรัฐอาหรับเอมิเรตส์**
แวะเปลี่ยนเครื่อง



08.40 น.

ออกเดินทางสู่ **เมืองซูริค ประเทศสวิตเซอร์แลนด์**
โดยสารการบินเอมิเรตส์ เที่ยวบินที่ **EK087**
(บริการอาหารและเครื่องดื่มบนเครื่องบิน)

13.25 น.

เดินทางถึง **สนามบินเมืองซูริค ประเทศสวิตเซอร์แลนด์**
หลังจากผ่านขั้นตอนการตรวจคนเข้าเมืองเรียบร้อยแล้ว
จากนั้นนำท่านเดินทางสู่ **เมืองเซนต์มอริทซ์ (ST.MORITZ)**

ใช้เวลาเดินทางประมาณ 3 ชั่วโมง เมืองตากอากาศและศูนย์กลางกีฬาที่มีชื่อเสียงระดับโลก โดย
ตัวเมืองนั้นตั้งอยู่ในรัฐเกราบินเดิน เป็นรัฐที่ใหญ่ที่สุดและอยู่ทางตะวันออกสุดของประเทศ ตั้งอยู่บน
ยอดที่สูงที่สุดของเทือกเขาแอลป์ นอกจากนี้แล้วเมืองตากอากาศแห่งนี้ยังเคยได้รับเลือกให้เป็น
สถานที่แข่งขันกีฬาโอลิมปิกฤดูหนาวถึง 2 ครั้งอีกด้วย ให้ท่านได้ถ่ายรูปความงดงามของ **ทะเลสาบ**
เซนต์มอริทซ์ ซึ่งหากท่านมาในช่วงฤดูร้อนจะพบกับความงดงามของน้ำใสสีเขียวมรกต แต่ถ้าเป็น
หน้าหนาว น้ำในทะเลสาบจะกลายเป็นน้ำแข็งทั้งหมด

TRAVEL TIPS

ท่านสามารถทำการสแกน QR CODE นี้ เพื่อรับชมข้อมูลดังต่อไปนี้
ระหว่างรอเปลี่ยนเครื่องที่ดูไบมีอะไรทำบ้าง ?





St. Moritz



ค่ำ

บริการอาหารค่ำ ณ ภัตตาคาร นำท่านเข้าสู่ที่พัก **Hotel Steffani** หรือเทียบเท่า

DAY
3

รถไฟสายเบอร์นีนาเอ็กซ์เพรส-เมืองคัวร์-เมืองอันเดอร์แมท

อาหารเช้า : อาหารกลางวัน : อาหารเย็น :

เช้า

บริการอาหารเช้า ณ ห้องอาหารของโรงแรม

จากนั้นนำท่านเดินทางสู่สถานีรถไฟ เพื่อเตรียมตัวเดินทางสู่

เมืองคัวร์ โดยรถไฟสายเบอร์นีนาเอ็กซ์เพรส (**Bernina Express**) ซึ่งเป็นรถไฟ Panoramic Train หรือรถไฟที่เหมาะสมกับการนั่งชมทัศนียภาพที่สวยงามของประเทศสวิตเซอร์แลนด์ กระจกใหญ่ใสเต็มบานมาพร้อมกับเบาะนั่งที่สะดวกสบาย ให้ท่านได้สัมผัสกับบรรยากาศเส้นทางรถไฟที่เก่าแก่และสวยงาม เป็นเส้นทางมีชื่อเสียงมากที่สุดแห่งหนึ่งของ Switzerland ท่านได้ขึ้นชมทิวทัศน์สองข้างทางที่สวยงาม โดยรถไฟนั้นจะเดินทางข้ามผ่านเทือกเขาแอลป์บนความสูงกว่า 2000 เมตรจากระดับน้ำทะเล และยังเป็นเส้นทางสายมรดกโลกทางธรรมชาติที่องค์การ UNESCO ให้การยอมรับ **เดินทางถึงเมืองคัวร์**



TRAVEL TIPS

ท่านสามารถทำการสแกน QR CODE นี้
เพื่อรับชม วิดีโอเส้นทางรถไฟ Bernina Express
ในรูปแบบวิดีโอ



กลางวัน

บริการอาหารกลางวัน ณ ภัตตาคาร
จากนั้นนำท่านเที่ยวชม ย่านเมืองเก่าของ
เมืองคัวร์ (Old Town) ที่มีอาคาร
สถาปัตยกรรมโบราณ สัมผัสบรรยากาศของ
เมืองที่มีประวัติศาสตร์ยาวนาน



จากนั้นนำท่านเดินทางสู่ เมืองอันเดอร์แมท (ANDERMATT) ประเทศสวิตเซอร์แลนด์
ใช้เวลาเดินทางประมาณ 2 ชั่วโมง เป็นเมืองเล็กๆ ที่ตั้งอยู่ในหุบเขาอูร์เซิร์น (Ursern Valley)
ของประเทศสวิตเซอร์แลนด์ เมืองนี้ตั้งอยู่ที่ระดับความสูงประมาณ 1,447 เมตรเหนือระดับน้ำทะเล
และถูกโอบล้อมด้วยเทือกเขาแอลป์

ค่ำ

บริการอาหารค่ำ ณ ภัตตาคาร นำท่านเข้าสู่ที่พัก **Radisson Blu Hotel** หรือเทียบเท่า

เช้า

บริการอาหารเช้า ณ ห้องอาหารของโรงแรม

จากนั้นนำท่านเดินทาง **ด้วยรถไฟบนเส้นทางจาก เมืองอันเดอร์แมท ไปยัง เมืองเซอร์แมท ใช้ระยะเวลาเดินทางประมาณ 3.30 ชั่วโมง** เมื่อเดินทางถึง **เมืองเซอร์แมท (Zermatt)** เซอร์แมทเป็นเมืองที่ไม่อนุญาตให้รถยนต์วิ่งและเป็นเมืองที่ได้รับการยกย่องว่า ปลอดภัยที่สุดในโลกตั้งอยู่บนความสูงกว่า 1,620 เมตร ซึ่งเป็นที่ตั้งของยอดเขาแมทเธอร์ฮอร์น ซึ่งเป็นสัญลักษณ์ของสวิตเซอร์แลนด์ เมืองเซอร์แมทเป็นเมืองเล็กๆ หรืออาจจะเรียกได้ว่าเป็นหมู่บ้านก็ได้ เพราะว่ามีประชากรในเมืองไม่ถึง 10,000 คน ทางตอนใต้ของสวิตติดกับชายแดนอิตาลี โดยมี Pennine Alps ซึ่งเป็นส่วนหนึ่งของเทือกเขา Alps เป็นเส้นกั้นระหว่าง 2 ประเทศหากพูดถึง Zermatt ก็ต้องนึกถึงยอดเขาแหลมที่มีลักษณะคล้ายปิรามิดชื่อว่า Matterhorn ที่ตั้งตระหง่านอยู่ใกล้ๆ เมือง มีความสูงถึง 4,478 เมตร สามารถมองเห็นได้จากแทบทุกมุมของเมือง ซึ่ง Matterhorn นี้ถือเป็นสัญลักษณ์ที่สำคัญของ Zermatt



กลางวัน

บริการอาหารกลางวัน ณ ภัตตาคาร

จากนั้นนำท่านขึ้นสู่ยอดเขาเพื่อชม **ยอดเขาแมกเรอร์ฮอร์น** โดยนั่งรถไฟสู่ **ยอดเขากอร์เนอร์กรัท (Gornergrat)** เส้นทางจะผ่านธรรมชาติทิวทัศน์อันยิ่งใหญ่สวยงามทั้งสองข้างทางสู่ ยอดเขากอร์เนอร์กรัท ที่มีความสูงเหนือระดับน้ำทะเล 3,286 เมตร ที่นี่ท่านจะได้พบจุดที่สวยงามที่สุดของการชมยอดเขาต่างๆ และเป็นจุดชม **ยอดเขาแมกเรอร์ฮอร์น** อีกแห่งหนึ่งที่สวยงาม อิสระให้ท่านถ่ายรูปบรรยากาศที่สวยงามแห่งนี้และสนุกสนานกับกิจกรรมบนยอดเขา **ถึงเวลาอันสมควรนำท่านเดินทางกลับสู่เมืองเซอร์แมทอีกครั้ง** อิสระให้ทุกท่านท่องเที่ยวในตัวเมืองเซอร์แมทตามอัธยาศัย



TRAVEL TIPS

ท่านสามารถทำการสแกน QR CODE นี้ เพื่อรับชม “ยอดเขากอร์เนอร์กรัท” ในรูปแบบวิดีโอ

คำ

บริการอาหารค่ำ ณ ภัตตาคาร นำท่านเข้าสู่ที่พัก **Hotel Alex Zermatt** หรือเทียบเท่า

ทางบริษัทขอแนะนำให้ท่านเตรียมกระเป๋าเดินทางใบเล็ก เพื่อความสะดวกในการเดินทางและเข้าพักที่เมืองเซอร์แมท โดยจัดเสื้อผ้าและของจำเป็นที่ต้องใช้สำหรับการท่องเที่ยวและเข้าพัก 1 คืน



เช้า

บริการอาหารเช้า ณ ห้องอาหารของโรงแรม

จากนั้นนำท่านเดินทางสู่ **เมืองแทสซ์ (Tasch)** ด้วยรถไฟ และเดินทางด้วยรถบัสต่อไปยัง **เมืองมงเทรอร์ช (Montreux)** ใช้เวลาเดินทางประมาณ **2 ชั่วโมง** เมืองตากอากาศที่ตั้งอยู่ริมทะเลสาบเจนีวา ได้ชื่อว่าเป็นริเวียร่าของสวิส ชมความสวยงามของทิวทัศน์ บ้านเรือน ริมทะเลสาบ นำท่านถ่ายรูปด้านหน้า **ปราสาทซิลยอง (Chillon castle)** ปราสาทโบราณอายุกว่า 800 ปี สร้างขึ้นบนเกาะหินริมทะเลสาบเจนีวา ตั้งแต่ยุคโรมันเรื่องอำนาจโดยราชวงศ์ SAVOY โดยมีจุดมุ่งหมายเพื่อควบคุมการเดินทางของนักเดินทางและขบวนสินค้าที่จะสัญจรผ่านไปมาจากเหนือสู่ใต้หรือจากตะวันตกสู่ตะวันออกของสวิตเซอร์แลนด์ เนื่องจากเป็นเส้นทางเดียวที่ไม่ต้องเดินทางข้ามเทือกเขาสูงชัน ปราสาทแห่งนี้จึงเปรียบเสมือนด่านเก็บภาษีซึ่งเอาเปรียบชาวสวิสมานานนับร้อยปี



บรรยากาศเมืองมงเทรอร์ช



ปราสาทซิลยอง



กลางวัน

บริการอาหารกลางวัน ณ ภัตตาคาร
นำท่านเดินทางสู่ **กรุงเบิร์น**
ใช้เวลาเดินทางประมาณ **1.30 ชั่วโมง**



เมืองหลวงของประเทศสวิตเซอร์แลนด์ เมืองโบราณเก่าแก่สร้างขึ้นเมื่อ 800 ปีที่แล้ว โดยมีแม่น้ำอาเร่ (Aare) ล้อมรอบตัวเมือง เสมือนเป็นป้อมปราการทางธรรมชาติไว้ 3 ด้าน นำท่านเที่ยวชมสถานที่สำคัญต่างๆในกรุงเบิร์น **กรุงเบิร์นได้รับการยกย่องจากองค์การยูเนสโกให้เป็นเมืองมรดกโลก** ในปี ค.ศ. 1863 นอกจากนี้เบิร์นยังถูกจัดอันดับอยู่ใน 1 ใน 10 ของเมืองที่มีคุณภาพชีวิตที่ดีที่สุดในโลก ในปี ค.ศ. 2010



บ่อหมีสีน้ำตาล



มาร์กาเซ ย่านเมืองเก่า

นำท่านชม **บ่อหมีสีน้ำตาล** สัตว์ที่เป็นสัญลักษณ์ของกรุงเบิร์น นำท่านชม **มาร์กาเซ ย่านเมืองเก่า** ปัจจุบันเต็มไปด้วยร้านดอกไม้และบูติก เป็นย่านที่ปลอดภัย จึงเหมาะกับการเดินเที่ยวชมอาคารเก่า อายุ 200-300 ปี นำท่านลัดเลาะชม **ถนนจุงเคอร์นกาเซ** ถนนที่มีระดับสูงสุดของเมืองนี้ ซึ่งเต็มไปด้วยร้านภาพวาดและร้านขายของเก่าในอาคารโบราณ ชม **นวมฟาใช้ทคล็อคเค่นทรัม** อายุ 800 ปี ที่มีโชว์ให้ดูทุกๆชั่วโมงในการตีบอกเวลาแต่ละครั้ง นวมฟานี้ ในช่วงปี ค.ศ. 1191-1256 ใช้เป็นประตูเมืองแห่งแรก ภายหลังได้ดัดแปลงใช้ทคล็อคเค่นทรัมให้กลายมาเป็นหอนวมฟาพร้อมติดตั้งนวมฟาดาราศาสตร์เข้าไป



นวมฟาใช้ทคล็อคเค่นทรัม

ค่ำ

บริการอาหารค่ำ ณ ภัตตาคาร นำท่านเข้าสู่ที่พัก **Holiday Inn Bern Westside** หรือเทียบเท่า

เช้า

บริการอาหารเช้า ณ ห้องอาหารของโรงแรม

จากนั้นนำท่านเดินทางสู่ **เมืองกรินเดลวาลด์** ใช้เวลาเดินทางประมาณ **40 นาที** เพื่อเตรียมตัวเดินทางขึ้นสู่ **ยอดเขาจุงฟราว TOP OF EUROPE** โดยกระเช้าไฟฟ้า **EIGER EXPRESS** ซึ่งเป็นกระเช้าใหม่ล่าสุดที่จะพาทุกท่านขึ้นสู่ยอดเขาในเวลาเพียง 15 นาที (จากสถานี Grindelwald Terminal ไปยัง Eiger Glacier Terminal) จากนั้นสนุกสนานกับการ**เล่นหิมะในลานกว้าง(Plateau)** หรือเลือกเดินไปยัง **SPHINX** ซึ่งเป็นจุดชมวิวที่สูงที่สุดในยุโรป สามารถมองเห็นได้กว้างไกลที่สุด ณ จุด 3,571 เมตร ชม **ถ้ำน้ำแข็ง** ที่แกะสลักให้สวยงาม อยู่ในธารน้ำแข็ง 30 เมตร สัมผัสกับภาพของธารน้ำแข็ง Aletsch ที่ยาวที่สุดในเทือกเขาแอลป์ยาวถึง 22 ก.ม. และหนา 700 เมตร และไม่ควรพลาดกับการส่งโปสการ์ด โดยที่ทำการไปรษณีย์ที่สูงที่สุดในยุโรป อีสระให้ท่านได้เดินเล่นและถ่ายรูปตามอัธยาศัย



กลางวัน

บริการอาหารกลางวัน ณ ภัตตาคาร
บนยอดเขา จากนั้นนำท่านลงจากยอดเขา
จุงเฟรา และเดินทางสู่ **เมืองลาเทอบรุนเนน**
(LAUTERBRUNNEN) นำท่านเดินเล่นแะ
ถ่ายภาพกับหมู่บ้านเล็กๆในหุบเขาที่แยกเป็นสอง
แพรง เจียบสงบที่ไม่วุ่นวาย โดยมีฉากหลังของ
หมู่บ้านคือน้ำตกที่มีชื่อเสียงที่สุดชื่อว่า
ชเตาบาค (Staubach) น้ำตกที่มีความสูง
300 เมตร และเป็นหนึ่งในน้ำตกที่ตกลงมา
แบบม้วนเดียวจบที่สูงที่สุดในยุโรป



ชเตาบาค

เมืองลูเซิร์น



สะพานไม้ชาเปล

จากนั้นนำท่านเดินทางสู่ **เมืองลูเซิร์น** ใช้เวลาเดินทางประมาณ 2 ชั่วโมง อดีตหัวเมืองโบราณของ
สวิสเซอร์แลนด์ เป็นดินแดนที่ได้รับสมญานามว่า หลังคาแห่งทวีปยุโรป (The roof of Europe)
จากนั้นนำท่านชมและแวะถ่ายภาพกับ **สะพานไม้ชาเปล หรือสะพานวิหาร (Chapel bridge)**
ซึ่งข้ามแม่น้ำรอยซ์ เป็นสะพานไม้ที่เก่าแก่ที่สุดในโลก มีอายุหลายร้อยปี เป็นสัญลักษณ์และ
ประวัติศาสตร์ของเมืองลูเซิร์นเลยทีเดียว จากนั้นนำท่านเที่ยวชม **รูปแกะสลักสิงโตบนหน้าผาหิน**
เป็นอนุสาวรีย์ที่ตั้งอยู่ใจกลางเมืองที่หัวของสิงโตจะมีโล่ห์ ซึ่งมีกากบาทสัญลักษณ์ของสวิสเซอร์แลนด์
อยู่ อนุสาวรีย์รูปสิงโตแห่งนี้ออกแบบและแกะสลักโดย ธอร์ วอลเสน ใช้เวลาแกะสลักอยู่ราว 2 ปี
โดยสร้างขึ้นเพื่อเป็นเกียรติแก่ทหารสวิสฯ ในด้านความกล้าหาญ ซื่อสัตย์ จงรักภักดี ที่เสียชีวิตใน
ประเทศฝรั่งเศส ระหว่างการต่อสู้ป้องกันพระราชวังในครั้งปฏิวัติใหญ่สมัยพระเจ้าหลุยส์ที่ 16

ค่ำ

บริการอาหารค่ำ ณ ภัตตาคาร นำท่านเข้าสู่ที่พัก **Radisson Blu Lucerne** รือเทียบเท่า

เช้า

บริการอาหารเช้า ณ ห้องอาหารของโรงแรม

จากนั้นนำท่านเดินทางสู่ **สถานีกระเช้าไฟฟ้าเพื่อเตรียมตัวเดินทางขึ้นสู่ ยอดเขาพิลาตุส (Mt.Pilatus)** เป็นสถานที่ท่องเที่ยวชื่อดังของประเทศสวิตเซอร์แลนด์ ตั้งอยู่ใกล้เมืองลูเซิร์น (Lucerne) และมีความสูง 2,128 เมตรจากระดับน้ำทะเล ยอดเขาแห่งนี้เป็นจุดชมวิวที่งดงามของเทือกเขาแอลป์และทะเลสาบลูเซิร์น พร้อมทั้งกิจกรรมกลางแจ้งและบรรยากาศธรรมชาติที่สวยงาม นำท่าน **ชมวิว 360 องศา** บนยอดเขาพิลาตุสมียอดชมวิวที่สามารถมองเห็นเทือกเขาแอลป์ ทะเลสาบลูเซิร์น และเมือง Lucerne ได้อย่างสวยงาม จากนั้นนำท่านเดินทางสู่ **Dragon's Path และถ้ำมังกร** เส้นทางที่เกี่ยวข้องกับตำนานมังกรพิลาตุส เชื่อกันว่ามังกรมีพลังวิเศษและเคยอาศัยอยู่บนยอดเขา จากนั้นอิสระให้ทุกท่านได้ชมวิวในบรรยากาศเจียบสงบ **ถึงเวลาอันสมควรนำท่านเดินทางลงจากยอดเขา** จากนั้นนำท่านเดินทางสู่ **เมืองซุก (Zug)** ใช้เวลาเดินทางประมาณ 1 ชั่วโมง





กลางวัน

บริการอาหารกลางวัน ณ กัทตาการ

จากนั้นนำท่านเที่ยวชม **ย่านเขตเมืองเก่าของเมืองซูท** เคยเป็นเขตปกครองที่มีรายได้เฉลี่ยน้อยที่สุด แต่ปัจจุบันคือเมืองที่รวยที่สุดของประเทศสวิตเซอร์แลนด์ มีเขตเมืองเก่าที่ก่อตั้งมาตั้งแต่ศตวรรษที่ 13 อาคารบ้านเรือนยังคงสภาพดั้งเดิมไว้อย่างสวยงามอีกทั้งยังเป็นเมืองที่มีวิวทะเลสาบที่สวยงามที่สุดแห่งหนึ่งของประเทศ **นำท่านเดินเที่ยวชมเมืองเก่าและทะเลสาบที่มีความสวยงามของเมืองแห่งนี้**



บริการอาหารกลางวัน ณ กัทตาการ

จากนั้นนำท่านเดินทางสู่ **เมืองซูริค** ใช้เวลาเดินทางประมาณ 1 ชั่วโมง นำท่านเที่ยวชม **จัตุรัสปาราเดพลาทซ์ (Paradeplatz)** จัตุรัสเก่าแก่ที่มีมาตั้งแต่สมัยศตวรรษที่ 17 ในอดีตเคยเป็นศูนย์กลางของการค้าสัตว์ที่สำคัญของเมืองซูริค ปัจจุบันจัตุรัสนี้ได้กลายเป็นชุมทางรถรางที่สำคัญของเมืองและยังเป็นศูนย์กลางการค้าของย่านธุรกิจ ธนาคาร สถาบันการเงินที่ใหญ่ที่สุดในประเทศสวิตเซอร์แลนด์ นำท่านแวะถ่ายรูปกับ **โบสถ์ฟรอมุนสเตอร์ (Fraumunster Abbey)** จากบนสะพานมุนสเตอร์บรูค เป็นโบสถ์ที่มีชื่อเสียงของเมืองซูริค สร้างขึ้นในปี ค.ศ. 853 โดยกษัตริย์เยอรมันหลุยส์ ใช้เป็นสำนักแม่ชีที่มีกลุ่มหญิงสาวชนชั้นสูงจากทางตอนใต้ของเยอรมันอาศัยอยู่ นำท่านสู่ **ถนนบาร์ทโฮฟชตราสเซอร์ (Bahnhofstrasse)** เป็นถนนอันลือชื่อที่มีความยาวประมาณ 1.4 กิโลเมตร เป็นถนนที่เป็นที่รู้จักในระดับนานาชาติ ว่าเป็นถนนช้อปปิ้งที่มีสินค้าราคาแพงที่สุดแห่งหนึ่งของโลก ตลอดสองข้างทางล้วนแล้วแต่เป็นที่ตั้งของห้างสรรพสินค้า ร้านค้าอัญมณี ร้านเครื่องประดับ ร้านนวดสปาและโรงแรมระดับหรู อิสระให้ท่านเดินเล่นและเลือกซื้อสินค้าตามอัธยาศัย

ได้เวลาอันสมควรนำท่านสู่สนามบินเมืองซูริค

22.15

ออกเดินทางสู่ **ดูไบ ประเทศสหรัฐอาหรับเอมิเรตส์**

โดยสายการบินเอมิเรตส์ เที่ยวบินที่ **EK086** (บริการอาหารและเครื่องดื่มบนเครื่องบิน)



DAY
8

สนามบินดูไบ-กรุงเทพ-สนามบินสุวรรณภูมิ

อาหารเช้า : ✕ อาหารกลางวัน : ✕ อาหารเย็น : ✕

06.25 น.

เดินทางถึง **เมืองดูไบ ประเทศสหรัฐอาหรับเอมิเรตส์** **แวะเปลี่ยนเครื่อง**

09.40 น.

ออกเดินทางสู่ **สนามบินสุวรรณภูมิ ประเทศไทย** โดยสายการบินเอมิเรตส์ เที่ยวบินที่ **EK 372**
(บริการอาหารและเครื่องดื่มบนเครื่องบิน)

18.55 น.

เดินทางถึง**สนามบินสุวรรณภูมิ ประเทศไทย** **โดยสวัสดิภาพพร้อมความประทับใจ**

อัตราค่าบริการ

ราคาสำหรับเด็กอายุต่ำกว่า 12 ปี ไม่ใช่เตียง ลด 5,000 บาท จากราคาทัวร์
กรณีจองแลนด์ สามารถสอบถามราคาการหักค่าตัวเครื่องบินได้จากเจ้าหน้าที่

2 - 9 เม.ย. 68

ราคาต่อท่าน
125,900

กรุ๊ปโชนส์ 20 ท่าน และ 1 หัวหน้าทัวร์

**พักเดี่ยวชำระเพิ่ม
23,000 บาท**

EK385 3APR BKKDXB 0115-0445
EK087 3APR DXBZRH 0840-1320
EK086 8APR ZRHDXB 2215-0625
EK372 9APR DXBBKK 0940-1855

BOOK NOW!

8 - 15 เม.ย. 68

 ราคาต่อท่าน
129,900

กรุ๊ปโชนส์ 20 ท่าน และ 1 หัวหน้าทัวร์

**พักเดี่ยวชำระเพิ่ม
23,000 บาท**

EK377 09APR BKKDXB 0225-0600
EK087 09APR DXBZRH 0840-1320
EK086 14APR ZRHDXB 2215-0625
EK372 15APR DXBBKK 0940-1855

BOOK NOW!



✔ อัตราค่าบริการที่รวมในรายการทัวร์

- ✔ ตัวเครื่องบินชั้นประหยัด ไป-กลับพร้อมคณะ โดยสายการบินเอมิเรตส์
- ✔ โรงแรมที่พักระดับ 4 ดาว ตามที่ระบุในรายการหรือเทียบเท่า (2-3 ท่าน/ห้อง)
- ✔ ค่าธรรมเนียมในการยื่นวีซ่าเชงเก้น (สำหรับผู้ถือหนังสือเดินทางประเทศไทย)
- ✔ ค่าอาหารและค่าเข้าชมสถานที่ต่างๆ ตามที่ระบุไว้ในรายการการเดินทาง
- ✔ ค่ารถโค้ชปรับอากาศ บริการนำเที่ยวตามรายการการท่องเที่ยว
- ✔ หัวหน้าทัวร์เดินทางพร้อมคณะเดินทางจากประเทศไทย
ดูแลและให้บริการตลอดการเดินทาง
- ✔ ค่าประกันอุบัติเหตุระหว่างการเดินทางตามกฎหมายกำหนด
(ตามเงื่อนไขแห่งกรมธรรม์ประกันภัย)
- ✔ ค่าภาษีมูลค่าเพิ่ม 7%
- ✔ ค่าทิปคนขับรถท้องถิ่น
- ✔ ค่าทิปหัวหน้าทัวร์คนไทย



✘ อัตราค่าบริการที่ไม่รวมในรายการทัวร์

- ✘ ค่าธรรมเนียมและค่าบริการในการทำหนังสือเดินทางและวีซ่าสำหรับชาวต่างชาติ
- ✘ ค่าใช้จ่ายส่วนตัวต่างๆ ที่เกิดขึ้นระหว่างการเดินทาง อาทิเช่น ค่าโทรศัพท์ ค่าเดินทางที่นอกเหนือจากรายการทัวร์ ค่ามินิบาร์ ค่าบริการซักรีด หรือ ค่าเกิดความเสียหายต่างๆภายในห้องพัก เป็นต้น
- ✘ ค่าส่วนเกินของน้ำหนักกระเป๋า สายการบินอนุญาตให้โหลดสัมภาระใต้ท้องเครื่อง 30 กก./ท่าน

โปรดศึกษาเงื่อนไขต่างๆ และรายละเอียดการเดินทางให้เรียบร้อยก่อนตัดสินใจซื้อ
เมื่อก่อนทำการชำระมัดจำแล้ว ถือว่าท่านรับทราบและยอมรับในเงื่อนไขต่างๆที่บริษัทฯ ระบุไว้

เงื่อนไขการจองและชำระเงิน

- ชำระมัดจำท่านละ 40,000 บาท** หลังจากทำการจองใน 3 วันทำการ พร้อมส่งสำเนาหนังสือเดินทางที่มีอายุเหลือไม่น้อยกว่า 6 เดือน นับจากวันเดินทางกลับในโปรแกรมการเดินทาง
- ชำระค่าทัวร์ส่วนที่เหลือ 20 วัน ก่อนวันเดินทาง** หากไม่มีการชำระเข้ามาถือว่าท่านสละสิทธิ์ในการเดินทางและไม่สามารถขอเงินคืนได้ (กรณียังไม่ทราบผลวีซ่า ทางบริษัทฯ ขออนุญาตเก็บค่าทัวร์ส่วนที่เหลือตามที่กำหนด)
- สำหรับผู้เดินทางที่มีความจำเป็นต้องซื้อตั๋วเครื่องบินภายในประเทศ หรือตัวโดยสารอื่นๆในการเดินทาง เมื่อมาทำการยื่นวีซ่า หรือในวันเดินทางไป-กลับจากสนามบิน** กรุณาติดต่อเจ้าหน้าที่ก่อนทุกครั้งก่อนออกตัวเครื่องบินหรือตัวโดยสารอื่นๆ มิฉะนั้นทางบริษัทฯ ขอสงวนสิทธิ์ในการไม่รับผิดชอบต่อค่าใช้จ่ายที่เกิดขึ้น

เงื่อนไขการยกเลิกและการคืนเงิน

- ยกเลิกการเดินทาง 30 วันก่อนการเดินทางขึ้นไป **คืนเงินทั้งหมด** (ทางบริษัทฯ ขอเก็บค่าใช้จ่ายตามที่เกิดขึ้นจริง เช่น ค่าวีซ่า ค่ามัดจำตัวเครื่องบิน ค่าโรงแรม หรืออื่นๆ)
- ยกเลิกการเดินทาง 15-29 วันก่อนการเดินทาง **คืนมัดจำ 50%** (ทางบริษัทฯ ขอเก็บค่าใช้จ่ายตามที่เกิดขึ้นจริง เช่น ค่าวีซ่า ค่ามัดจำตัวเครื่องบิน ค่าโรงแรม หรืออื่นๆ)
- ยกเลิกการเดินทางน้อยกว่า 15 วันก่อนการเดินทาง **เก็บค่าใช้จ่ายทั้งหมดตามราคาทัวร์ที่ตามระบุในโปรแกรม**
- กรณีเจ็บป่วย จนไม่สามารถเดินทางได้** จะต้องมีใบรับรองแพทย์จากโรงพยาบาลรับรอง ทางบริษัทฯ ขอสงวนสิทธิ์เรียกเก็บค่าใช้จ่ายตามที่เกิดขึ้นจริง
- กรณีผู้เดินทางถูกปฏิเสธการเข้า-ออกประเทศ** ทางบริษัทฯ ขอสงวนสิทธิ์ในการไม่คืนเงินค่าทัวร์ทั้งหมด
- กรณีวีซ่าถูกปฏิเสธจากสถานทูต (วีซ่าไม่ผ่าน)** ทางบริษัทฯ จะทำการเก็บค่าใช้จ่ายตามที่เกิดขึ้นจริง เช่น ค่าวีซ่าและค่าบริการยื่นวีซ่า ค่าตัวเครื่องบิน และค่าโรงแรม เป็นต้น
- ตามพระราชบัญญัติธุรกิจนำเที่ยวและมัคคุเทศก์ พ.ศ. 2551 หมวด 2 ธุรกิจนำเที่ยว การยกเลิกการเดินทางของนักท่องเที่ยว ผู้ประกอบธุรกิจนำเที่ยวมีค่าใช้จ่ายที่ได้จ่ายจริงเพื่อเตรียมการจัดนำเที่ยวให้นำมาหักจากเงินค่าบริการที่ต้องจ่าย ทั้งนี้ ผู้ประกอบธุรกิจนำเที่ยวแสดงหลักฐานให้นักท่องเที่ยวทราบ เช่น ค่าวีซ่า ค่ามัดจำตัวเครื่องบิน ค่าโรงแรม หรืออื่นๆ

หมายเหตุ

- บริษัทฯ ขอสงวนสิทธิ์ในการแจ้งยกเลิกการเดินทางล่วงหน้า 30 วันก่อนการเดินทาง ในกรณีที่มีผู้เดินทางน้อยกว่า 20 ท่าน และยึดคืนเงินค่ามัดจำให้ทั้งหมด** (ในกรณีที่มีการยื่นวีซ่า และท่านได้รับการอนุมัติวีซ่าแล้ว ทางบริษัทขอเรียกเก็บค่าธรรมเนียมและค่าบริการที่เกิดขึ้นจริง และท่านสามารถนำวีซ่านี้ไปใช้ได้ หากวีซ่านั้นยังไม่หมดอายุ)
- หากท่านสละสิทธิ์ในการไม่ใช้บริการใดๆ** ที่ระบุไว้ในโปรแกรมทัวร์ หรือถูกปฏิเสธการเข้า-ออกประเทศ ทางบริษัทฯ ขอสงวนสิทธิ์ในการไม่คืนเงินค่าทัวร์ทั้งหมด
- ตัวเครื่องบินที่จัดไว้ตามโปรแกรมทัวร์ เป็นตัวแบบหมู่คณะ ซึ่งจะต้องเดินทางไป-กลับพร้อมคณะ** ในกรณีที่ท่านต้องการแยกวันเดินทางกลับหรือไปก่อน โปรดติดต่อเจ้าหน้าที่เพื่อสอบถามราคาอีกครั้ง และการจัดที่นั่งของผู้เดินทาง เป็นการจัดการภายในของสายการบิน ทางบริษัทฯ ไม่สามารถเข้าไปเพื่อแทรกแซงได้
สำหรับที่นั่ง LONG LEG หรือนั่งบริเวณทางออกฉุกเฉิน จะต้องเป็นผู้โดยสารที่มีคุณสมบัติตามที่สายการบินกำหนด เช่น ต้องสามารถสื่อสารภาษาอังกฤษได้ ไม่มีปัญหาด้านสุขภาพ สามารถช่วยเหลือผู้อื่นได้อย่างรวดเร็ว ในกรณีเกิดเหตุฉุกเฉินและอำนาจในการให้ที่นั่ง LONG LEG ขึ้นอยู่กับทางเจ้าหน้าที่สายการบินตอนที่เช็คอินเท่านั้น โดยหากท่านต้องการที่นั่งบริเวณดังกล่าวสามารถติดต่อกับทางบริษัททัวร์เพื่อทำการจองที่นั่ง LONG LEG ได้ โดยจะมีค่าใช้จ่ายเพิ่มเติม
- การพิจารณาผลวีซ่า เป็นอำนาจการตัดสินใจของสถานทูตเท่านั้น** ทางบริษัทฯ เป็นเพียงผู้ให้บริการและอำนวยความสะดวกในยื่นวีซ่าเท่านั้น และหากท่านถูกปฏิเสธวีซ่า ทางสถานทูตมีสิทธิ์ที่จะไม่แจ้งเหตุผลให้ทราบ
- โรงแรมที่พักส่วนใหญ่ในยุโรปไม่มีเครื่องปรับอากาศที่สามารถปรับควบคุมความเย็นได้ในห้องพัก** เนื่องจากสภาพภูมิอากาศหนาวเย็นเกือบทั้งปี และสำหรับห้องหักแบบ TRIPPLE ROOM บางโรงแรมอาจจะจัดเป็น 2 เตียง และเตียงเสริมหรือ SOFA BED ขึ้นอยู่กับแต่ละโรงแรมที่เข้าพัก
- บริษัทฯ จะไม่สามารถรับผิดชอบใดๆ ได้ทั้งสิ้น หากเกิดกรณีดังต่อไปนี้** ความล่าช้าจากสายการบิน, การยกเลิกบิน, การประท้วง, การนัดหยุดงาน, การก่อการจลาจล, ภัยธรรมชาติ, การนำสิ่งของผิดกฎหมาย ซึ่งอยู่นอกเหนือความรับผิดชอบของบริษัทฯ
- เมื่อท่านได้มีการชำระเงินแล้ว ไม่ว่าจะโดยตรงกับบริษัทฯ หรือตัวแทนของบริษัทฯ จะถือว่าท่านได้ยอมรับเงื่อนไขต่างๆ ที่ทางบริษัทฯ ได้กำหนดไว้แล้ว**

คำแนะนำการเตรียมเอกสาร



สำหรับยื่นวีซ่าเชงเก้น (SWITZERLAND)

ทางบริษัทฯ ขอแนะนำให้ท่านเตรียมเอกสารตามคำแนะนำ เพื่อให้เอกสารมีความครบถ้วนตามที่ศูนย์รับยื่นวีซ่าได้ร้องขอ
อย่างไรก็ตามผู้สมัครยื่นวีซ่า อาจจะถูกศูนย์รับยื่นวีซ่าหรือสถานทูตร้องขอเอกสารเพิ่มเติมได้

1 เกี่ยวกับหนังสือเดินทาง

หนังสือเดินทาง (เล่มปัจจุบัน) โดยมีหน้าเหลือสำหรับประทับตราวีซ่า อย่างน้อย 3 หน้า และอายุใช้งานเหลือไม่น้อยกว่า 6 เดือน นับจากวันที่เดินทางกลับ

- สำเนาหน้าหนังสือเดินทาง 2 ชุด (เล่มปัจจุบัน)
- หน้าวีซ่าเชงเก้น (ถ้ามี)
- หน้าวีซ่า USA (ถ้ามี)
- หน้าวีซ่า UK (ถ้ามี)



ในกรณีที่ผู้เดินทางเคยมีวีซ่าเชงเก้น ที่หมดอายุแล้วไม่เกิน 3 ปี โปรดเตรียมเอกสารเพิ่มเติมดังนี้

หนังสือเดินทางเล่มเก่า

- สำเนาหน้าหนังสือเดินทาง 2 ชุด (เล่มเก่า)
- หน้าวีซ่าเชงเก้น (ถ้ามี)

ข้อมูลสำคัญ!! หนังสือเดินทาง (passport) ต้องมีใบหน้าเหมือนกับรูปถ่ายที่ท่านส่งมาพร้อมกับเอกสารทำวีซ่า

หากปัจจุบันท่านได้มีการทำศัลยกรรม เปลี่ยนแปลง เสริมรูปลักษณะบนใบหน้าให้ต่างจากเดิมมาก เช่น จมูก ตา ปาก รูปหน้า เป็นเหตุให้ไม่ตรงกับภาพถ่ายในเล่มพาสปอร์ต ท่านจะต้องดำเนินการทำหนังสือเดินทาง (Passport) ใหม่

โดยให้รูปถ่ายบนเล่มตรงกับรูปหน้าปัจจุบัน

สำหรับเด็ก ในกรณีหนังสือเดินทางตอนที่ทำยังเป็นเด็กเล็ก และปัจจุบันได้มีการพัฒนา เปลี่ยนแปลงไปมาก ท่านจะต้องดำเนินการทำหนังสือเดินทาง (Passport) ใหม่ โดยให้รูปถ่ายบนเล่มตรงกับรูปหน้าปัจจุบัน

2 เกี่ยวกับรูปถ่าย

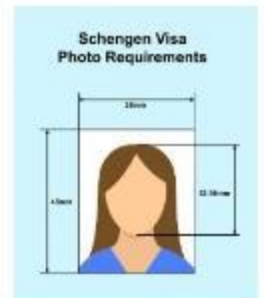
รูปถ่ายสี ฉากหลังเป็นสีขาวเท่านั้น ขนาด กว้าง 3.5 ซม สูง 4.5 ซม. จำนวน 2 รูป

ถ่ายไม่เกิน 6 เดือน หน้าตรง ห้ามสวมแว่นตาหรือเครื่องประดับ ไม่ใส่คอนแทคเลนส์

ไม่ยิ้มเห็นฟัน รูปถ่ายจะต้องครอบคลุมถึงศีรษะ และด้านบนของหัวไหล่

เห็นใบหน้า, หน้าผากและใบหูชัดเจน

โดยต้องเป็นรูปที่ถ่ายจากร้านถ่ายรูปเท่านั้น



ตัวอย่างรูปถ่าย

3 เกี่ยวกับหลักฐานการทำงาน

กรณีเจ้าของกิจการ

หลักฐานทางการค้า ออกให้ไม่เกิน 90 วัน (นับจากวันที่ทำการยื่นวีซ่า)

พร้อมแปลเป็นภาษาอังกฤษ เตรียมอย่างใดอย่างหนึ่งตามที่ระบุในข้อ 3.1 - 3.2

3.1 หนังสือรับรองการจดทะเบียนบริษัท (DBD) (นิติบุคคล) 1 ชุด ครบทุกหน้า

โดยมีชื่อผู้เดินทางเป็นกรรมการของบริษัท

3.2 ทะเบียนพาณิชย์ (ร้านค้า/บุคคลธรรมดา) หรือใบทะเบียนการค้า

ที่มีชื่อผู้เดินทางเป็นเจ้าของกิจการ





กรณีพนักงานบริษัท

ใช้หนังสือรับรองการทำงาน ฉบับภาษาอังกฤษ

จดหมายรับรองการทำงานต้องมีหัวกระดาษบริษัท (ประกอบด้วยที่อยู่ เบอร์โทรศัพท์)

ลายเซ็นพร้อมตราประทับบริษัท ฉบับจริง

(ชื่อ-สกุลต้องตรงตามหน้าพาสปอร์ต และใช้คำว่า "TO WHOM IT MAY CONCERN" แทนชื่อสถานทูตที่ยื่น)

ระบุตำแหน่ง เงินเดือน วันที่เริ่มทำงาน พร้อมระบุวันลาหยุดที่จะเดินทางสำหรับทริปนี้

ควรให้ตรงกันกับวันที่จะเดินทางตามโปรแกรมจริง

ออกเอกสารให้ไม่เกิน 30 วัน (นับจากวันที่ทำการยื่นวีซ่า) พร้อมสลิปเงินเดือนย้อนหลัง 3 เดือน (หากมี)

กรณีรับข้าราชการ

ใช้หนังสือรับรองการทำงานจากต้นสังกัด ฉบับภาษาอังกฤษ (ฉบับจริง)

โดยลายเซ็นต้องเป็นลายเซ็นจริง ไม่สามารถใช้แบบอิเล็กทรอนิกส์ได้

ชื่อ-สกุลต้องตรงตามหน้าพาสปอร์ต

และใช้คำว่า "TO WHOM IT MAY CONCERN" แทนชื่อสถานทูตที่ยื่น

ระบุตำแหน่ง เงินเดือน วันที่เริ่มทำงาน พร้อมระบุวันลาหยุดที่จะเดินทางสำหรับทริปนี้

ควรให้ตรงกันกับวันที่จะเดินทางตามโปรแกรมจริง

ออกเอกสารให้ไม่เกิน 30 วัน นับจากวันที่ทำการยื่นวีซ่า

พร้อมสลิปเงินเดือนย้อนหลัง 3 เดือน (หากมี)



กรณีนักเรียน หรือนักศึกษา

ใช้หนังสือรับรองการเป็นนักเรียนหรือนักศึกษา ฉบับภาษาอังกฤษ (ฉบับจริง)

ชื่อ-สกุลต้องตรงตามหน้าพาสปอร์ต

และใช้คำว่า "TO WHOM IT MAY CONCERN" แทนชื่อสถานทูตที่ยื่น

มีหัวกระดาษ (ประกอบด้วยที่อยู่ เบอร์โทรศัพท์)

มีลายเซ็นพร้อมตราประทับ ฉบับจริง ที่ออกจากจากสถาบันที่ศึกษาอยู่

โดยออกเอกสารต้องออกให้ไม่เกิน 30 วัน (นับจากวันที่ทำการยื่นวีซ่า)



กรณีประกอบอาชีพอิสระ หรือ ประกอบกิจการที่ไม่ได้จดทะเบียน

เช่น Freelance , ธุรกิจขายสินค้าออนไลน์ , ให้เช่าอสังหาริมทรัพย์ , นายหน้า ฯลฯ

ผู้เดินทางจำเป็นต้องเขียนจดหมายแนะนำตนเอง เป็นภาษาอังกฤษ โดยชี้แจงรายละเอียดการทำงาน

แหล่งที่มาของรายได้ รายได้ต่อเดือน พร้อมแนบหลักฐานเอกสารประกอบการพิจารณา

เช่น รูปถ่าย , สัญญาการว่าจ้าง , สัญญาซื้อ-ขาย , สัญญาเช่า , ใบเสร็จรับเงิน , โฉนดที่ดิน

หรือ หลักฐานอ้างอิงอื่นใดที่สอดคล้องกับงานที่ทำ

4 เกี่ยวกับหลักฐานทางการเงิน

4.1 สำหรับผู้เดินทางที่ออกค่าใช้จ่ายด้วยตัวเอง ต้องใช้เป็นบัญชีออมทรัพย์ที่มีรายการเดินบัญชีเคลื่อนไหวอย่างสม่ำเสมอ โดยต้องเตรียมเอกสารตามนี้

4.1.1 รายการเดินบัญชี (Bank Statement)

ควรเลือกเป็นบัญชีเงินเดือนเข้า-ออก บัญชีที่มีการเคลื่อนไหวอยู่สม่ำเสมอ

รายการเดินบัญชี (Bank Statement) บัญชีออมทรัพย์ส่วนตัวของผู้เดินทาง ย้อนหลังอย่างน้อย 3 เดือน ต้อง Update

ก่อนยื่นไม่เกิน 15 วัน โดย ชื่อ-นามสกุล เป็นภาษาอังกฤษ ตรงกับพาสปอร์ตเล่มปัจจุบันที่ใช้เดินทางทุกตัวอักษร , ต้องมี

เลขที่บัญชีระบุ อยู่ทุกหน้า **มีลายเซ็นของเจ้าหน้าที่และตราประทับธนาคาร** (สถานทูตพิจารณาบัญชีออมทรัพย์เป็นเป็น

หลัก) มียอดเงิน คงเหลือในบัญชีออมทรัพย์นั้น ๆ ไม่ต่ำกว่า 6 หลัก



5 เกี่ยวกับผู้เดินทางที่อายุต่ำกว่า 18 ปี

ในวันนัดหมายยื่นวีซ่า ทั้งบิดา มารดา ต้องมาแสดงตัวพร้อมบุตร

และต้องลงชื่อรับรองในแบบฟอร์มสมัครวีซ่าร่วมกันต่อเจ้าหน้าที่ที่ศูนย์ยื่นวีซ่า

ในกรณีที่ผู้เดินทางที่อายุต่ำกว่า 18 ปี เดินทางกับบิดาและมารดา

ต้องเตรียมสำเนาสูติบัตรและทะเบียนบ้าน พร้อมแปลเป็นภาษาอังกฤษ

ในกรณีที่ผู้เดินทางที่อายุต่ำกว่า 18 ปี เดินทางกับผู้ปกครองคนใดคนหนึ่ง

ต้องเตรียมหนังสือยินยอมฉบับจริงจากอำเภอ

ลงนามโดยผู้ปกครองที่ไม่ได้เดินทางร่วมกับผู้เยาว์ โดยระบุการยินยอมว่าให้บุตรเดินทางไปกับใคร

มีความสัมพันธ์อะไรกับเด็ก โดยออกเป็นฉบับภาษาอังกฤษ

ต้องเตรียม สูติบัตร (สำเนาและตัวจริง) ทะเบียนบ้าน (ตัวจริงและสำเนา) พร้อมแปลเป็นภาษาอังกฤษ

ในกรณีที่ผู้เดินทางที่อายุต่ำกว่า 18 ปี เดินทางโดยลำพัง และไม่ได้เดินทางพร้อมบิดาและมารดา

ต้องเตรียมหนังสือยินยอมฉบับจริงจากอำเภอ

ลงนามโดยบิดาและมารดาคู่กัน โดยระบุการยินยอมว่าให้บุตรเดินทางไปกับใคร

มีความสัมพันธ์อะไรกับเด็ก โดยออกเป็นฉบับภาษาอังกฤษ

ต้องเตรียม สูติบัตร (สำเนาและตัวจริง) ทะเบียนบ้าน (ตัวจริงและสำเนา)

เอกสารของบิดามารดา (สำเนาทะเบียนบ้าน, บัตรประชาชน) พร้อมแปลเป็นภาษาอังกฤษ

หากบิดาหรือมารดาคนใดคนหนึ่งถึงแก่กรรม

ให้เตรียมใบมรณบัตร (ฉบับจริงและสำเนา) พร้อมแปลเป็นภาษาอังกฤษ

หากผู้ปกครองคนใดคนหนึ่งมีอำนาจปกครองแต่เพียงผู้เดียว

เอกสารศาลกฤษฎีกาสั่ง รับรองผ่านกระทรวงการต่างประเทศ

พร้อมแปลเป็นภาษาอังกฤษ หากส่งเอกสารจากประเทศอื่นนอกเหนือจากประเทศไทย

จำเป็นต้องมีการรับรองจากสถานทูตที่มีอำนาจในประเทศไทย

หมายเหตุ เอกสารหนังสือยินยอมให้บุตรเดินทางไปต่างประเทศ (ทั้งฉบับภาษาไทยและภาษาอังกฤษ)

เมื่อผู้ปกครอง บิดา มารดา ไปทำที่เขตหรือที่ว่าการอำเภอเรียบร้อยแล้ว

ท่านต้องนำเอกสารต้นฉบับที่สำนักงานเขต / ที่ว่าการอำเภอ ออกให้

นำส่งให้กรมการกงสุล กระทรวงการต่างประเทศ รับรองนิติกรณ์เอกสารให้เรียบร้อยแล้วก่อนที่จะนำส่งให้บริษัททัวร์

6 เกี่ยวกับเอกสารส่วนตัวอื่นๆ

- สำเนาบัตรประชาชน
- สำเนาทะเบียนบ้าน
- สำเนาทะเบียนสมรส , สำเนาทะเบียนหย่า , สำเนาใบมรณะบัตร (กรณีหย่า) พร้อมแปลเป็นภาษาอังกฤษ
- สำเนาใบเปลี่ยนชื่อ/เปลี่ยนนามสกุล , คำนำหน้านาม (หากเคยมีการเปลี่ยนแปลง) พร้อมแปลเป็นภาษาอังกฤษ
- สำเนาสูติบัตร (กรณีอายุต่ำกว่า 18 ปี) พร้อมแปลเป็นภาษาอังกฤษ



ข้อมูลเพิ่มเติม

ระหว่างการพิจารณาวีซ่าไม่สามารถขอพาสปอร์ตคืนก่อนกำหนด

ระยะเวลาในการยื่น : 15 วันทำการ (อาจจะช้าหรือเร็วกว่านั้น ขึ้นอยู่กับศูนย์รับยื่นวีซ่าและสถานทูต)

วันยื่นเอกสาร : ผู้เดินทางต้องมาส่งเอกสารนี้ด้วยมือและยื่นเอกสารด้วยตัวเอง

(จะมีเจ้าหน้าที่คอยช่วยอำนวยความสะดวกในการนัดหมายและจัดเตรียมเอกสารยื่นวีซ่า)

รายละเอียดด้านบนทั้งหมดเป็นเพียงเอกสารเบื้องต้น บางท่านอาจถูกการเรียกขอเอกสารเพิ่ม

หรือแปลเอกสารในบางข้อ เพื่อความถูกต้องในการเตรียมเอกสารสามารถติดต่อสอบถามเจ้าหน้าที่ของบริษัทฯได้

เพื่อเป็นประโยชน์ในการยื่นวีซ่า กรุณากรอกข้อมูลในแบบฟอร์มท้ายรายการ ให้ตรงกับข้อมูลตามความเป็นจริง

เนื่องด้วยเป็นประวัติข้อมูลส่วนตัวของท่านเอง ทางบริษัทไม่สามารถกรอกข้อมูลแทนท่านได้

หากสถานทูตมีการสุ่มเรียกสัมภาษณ์บางท่าน ทางบริษัทฯขอความร่วมมือในการเชิญท่านไปสัมภาษณ์ตามนัดหมาย

และโปรดแต่งกายสุภาพ พร้อมเตรียมเอกสารตัวจริงทั้งหมดตามที่สถานทูตร้องขอไปในวันนัดสัมภาษณ์ด้วย ทั้งนี้ทางบ

ริษัทฯ จะส่งเจ้าหน้าที่ไปอำนวยความสะดวกและประสานงานแก่ท่าน

กรณีที่ท่านยกเลิกการเดินทางหลังจากได้วีซ่าแล้ว

ทางบริษัทฯขอสงวนสิทธิ์ในการแจ้งสถานทูตยกเลิกวีซ่าของท่าน

เนื่องจากการขอวีซ่าในแต่ละประเทศจะถูกบันทึกไว้เป็นสถิติในนามของบริษัทฯ

การบิดเบือนข้อเท็จจริงประการใดก็ตามอาจจะถูกระงับมิให้เดินทางเข้าประเทศในกลุ่มเซงเก้นเป็นการถาวร

และถึงแม้ว่าท่านจะถูกปฏิเสธ วีซ่าสถานทูตไม่คืนค่าธรรมเนียมที่ได้ชำระไปแล้วและหากต้องการขอยื่นคำร้องใหม่ก็ต้อง

ชำระค่าธรรมเนียมใหม่ทุกครั้ง

TRAVEL TIPS



ท่านสามารถทำการสแกน QR CODE นี้ เพื่อรับชมข้อมูลในรูปแบบ VDO

- ยื่นวีซ่า ต้องเตรียมเอกสารอะไรบ้าง

ใบกรอกข้อมูลผู้ขอวีซ่าเชงเก้น

VISA SECTION
แผนกรวีซ่า



ข้อมูลนี้ใช้เพื่อบันทึกหมายคำขอวีซ่ากับสถานทูต ไม่สามารถแก้ไขภายหลังได้ โปรดระบุรายละเอียดให้ครบถ้วน

เพื่อประโยชน์ของตัวท่านเอง **คำถามเป็นภาษาไทย เพื่อให้ท่านเข้าใจง่าย แต่กรุณาตอบคำถามเป็นภาษาอังกฤษเท่านั้น**

ชื่อโปรแกรมการเดินทาง : _____

วันที่เดินทาง : _____

ชื่อ-สกุล ผู้เดินทาง [ภาษาไทย] : _____

ชื่อ-สกุล ผู้เดินทาง [ภาษาอังกฤษ] : _____

วัน / เดือน / ปี เกิด : สถานที่เกิด (จังหวัด / ประเทศ) : _____
D D M M Y Y

สัญชาติปัจจุบัน : _____ สัญชาติโดยกำเนิด
หากต่างปัจจุบัน : _____

ที่อยู่ปัจจุบันที่สามารถติดต่อได้ : _____

รหัสไปรษณีย์ : _____

เบอร์โทรศัพท์ : _____ โปรดระบุเบอร์โทรศัพท์ที่สามารถติดต่อได้

อีเมล : _____

สถานภาพ : โสด สมรส แต่งงาน (ไม่จดทะเบียน) หม้าย หย่า

สถานที่ทำงาน หรือ สถานศึกษา : _____

ที่อยู่ทำงาน หรือ สถานศึกษา : _____

เบอร์โทรศัพท์ : _____ โปรดระบุเบอร์โทรศัพท์ที่ทำงาน

ตำแหน่งงาน : _____ รายได้ต่อเดือน : _____

รายได้ประจำอื่นๆ
ถ้ามีโปรดระบุ : _____ แหล่งที่มา
ของรายได้ประจำอื่นๆ : _____

ชื่อ-สกุล บิดา : _____

ชื่อ-สกุล มารดา : _____

ชื่อ-สกุล คู่สมรส : _____

วัน / เดือน / ปี เกิด : สัญชาติของคู่สมรส : _____
คู่สมรส D D M M Y Y

ท่านเคยได้รับวีซ่าเชงเก้นที่เคยได้รับในระยะเวลา 5 ปี

เคย ใช้ได้ตั้งแต่วันที่ ถึงวันที่

(กรณีตอบว่าเคยได้รับวีซ่าเชงเก้น) ท่านเคยถูกพิมพ์ลายนิ้วมือเพื่อการขอวีซ่าเชงเก้น

เคยพิมพ์ลายนิ้วมือ ไม่เคยพิมพ์ลายนิ้วมือ

ไม่เคยได้รับวีซ่าเชงเก้น

ท่านเคยถูกปฏิเสธวีซ่าหรือไม่

เคย โปรดระบุเหตุผลในการปฏิเสธ

ไม่เคย

ความรับผิดชอบค่าใช้จ่ายในการดำรงชีพระหว่างการเดินทางและพำนักของผู้ร้องขอวีซ่า

ตัวผู้ยื่นขอวีซ่าเอง มีผู้อื่นออกให้ โปรดระบุชื่อ-นามสกุล ผู้ออกค่าใช้จ่ายให้ _____

ความสัมพันธ์ ผู้ออกค่าใช้จ่ายให้ _____

ที่อยู่ ผู้ออกค่าใช้จ่ายให้ _____