

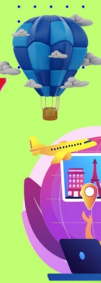


089-659-1717

Office 095-659-1717

H2otour59@gmail.com

309/167 คอนโดลุมพินี ซิว ชะอำ ต.ชะอำ อ.ชะอำ จ.เพชรบุรี 76120



ใบอนุญาตเลขที่ 11/08185



@h2otour59



2024

แกรนด์สวิส ขึ้น 3 เหนือ

ล่องทะเลสาบ เซอร์แมท 11 วัน

รถไฟสายโรแมนติกสองขบวน 8 คืบ

144,800

รายละเอียดเพิ่มเติมในโปรแกรมทัวร์

ลงเครื่องเข้าพักโรงแรม แล้วค่อยเที่ยว
เที่ยวเสร็จเข้าพักโรงแรม แล้วค่อยกลับ

ออกเดินทางปี 2024

23 ส.ค.-2 ก.ย.	1-11, 15-25 พ.ย.
6-16, 20-30 ก.ย.	29 พ.ย.-9 ธ.ค.
27 ก.ย.-7 ต.ค.	6-16, 21-31 ธ.ค.
4-14, 11-21 ต.ค.	27 ธ.ค.-6 ม.ค. (New Year)
18-29, 25 ต.ค.-4 พ.ย.	28 ธ.ค.-7 ม.ค. (New Year)

แกรนด์สวิตเซอร์แลนด์ 11 วัน 8 คืบ

ซูริค-น้ำตกไรน์-ยอดเขาจุงเฟราน์-ล่องเรือชมทะเลสาบลูเซิร์น-ยอดเขาริกิ

ลูเซิร์น-รถไฟเบอร์นินา-กลาเซียร์เอ็กซ์เพรส-เทซ-เซอร์แมท

ยอดเขาออร์เนอร์กัท(ชมยอดเขาแมทเธอร์ฮอร์น)-มองเทรอ-โลซานน์-เจนีวา-เบิร์น-ซูริก
ขึ้น 3 เขา , ล่องเรือทะเลสาบ , รถไฟสายโรแมนติก 2 ขบวน, นั่งกระเช้า

จุดเด่นของรายการ

เดินทางถึงยุโรป นำเข้าพักที่โรงแรมก่อนสบายๆ วันรุ่งขึ้นค่อยเที่ยว ไม่เหนื่อย

วันสุดท้ายก่อนกลับไทยพักผ่อนสบายๆ เช็คเอาท์ออกจากโรงแรมและไปสนามบิน (ทัวร์ส่วนใหญ่เที่ยวแล้วก็ไปสนามบิน เหนื่อย)

พักโรงแรมสี่ดาว / อาหารเช้า HOT ABF ทานใน main restaurant

บริการน้ำดื่มทุกวัน

อาหารไทย, จีน, พื้นเมืองมีทุกประเทศ

จัดแบบเที่ยวสบายๆ ไม่รีบไม่ชะโงกชะแวบทัวร์มีเวลาช้อปปิ้ง

ราคาผู้ใหญ่พักห้องคู่	ท่านละ	144,800	บาท
พักเดี่ยวเพิ่ม	ท่านละ	25,500	บาท
เด็กอายุต่ำกว่า 12 ปี พักกับผู้ใหญ่สองท่าน	ท่านละ	139,800	บาท
ทารกไม่ถึง 2 ปี	ท่านละ	30,000	บาท
คริสมาส และ ปีใหม่ เพิ่มท่านละ		15,000	บาท

กำหนดการเดินทาง :

วันแรกของการเดินทาง	สนามบินสุวรรณภูมิ
22:00 น.	พร้อมกันที่สนามบินสุวรรณภูมิ อาคารผู้โดยสารขาออก ชั้น 4 เคาน์เตอร์สายการบินเอมิเรตส์ (EK) เจ้าหน้าที่จากบริษัทฯ จะคอยต้อนรับและอำนวยความสะดวกให้ท่านก่อนขึ้นเครื่อง
วันที่สองของการเดินทาง	สนามบินสุวรรณภูมิ - ดุไบ - ซูริก(สวิสเซอร์แลนด์)
01:15 น.	ออกเดินทางสู่ เมืองซูริก (ZURICH) ประเทศสวิตเซอร์แลนด์ โดย สายการบินเอมิเรตส์ เที่ยวบินที่ EK385/EK087 *** แวะเปลี่ยนเครื่องที่เมืองดูไบ 0705-0825 น. ***
13:20 น.	(เวลาท้องถิ่น) เดินทางถึง สนามบินเมืองซูริก (ZURICH) ประเทศสวิตเซอร์แลนด์ .. เป็นเมืองที่มีขนาดใหญ่ที่สุดในประเทศสวิตเซอร์แลนด์และเป็นเมืองหลวงของรัฐซูริก ตั้งอยู่ทางภาคกลางตอนเหนือของประเทศเป็นเมืองที่มีขนาดใหญ่ที่สุดในประเทศสวิตเซอร์แลนด์และเป็นเมืองหลวงของรัฐซูริก ตั้งอยู่ทางภาคกลางตอนเหนือของประเทศ 2,000 ปี โดยชาวโรมันช่วง 150 ปีก่อนคริสตกาล ซึ่งขณะนั้นซูริก มีชื่อเรียกว่า TURICUM อย่างไรก็ตามร่องรอยการเข้าอยู่อาศัยในซูริก ได้ถูกค้นพบว่ายาวนานถึง 6,400 ปีแล้ว ... หลังผ่านพิธีการตรวจคนเข้าเมืองเรียบร้อยแล้ว ... นำท่านเดินทางเข้าสู่ที่พัก เพื่ออิสระพักผ่อนตามอัธยาศัย ...
ค่า	อิสระอาหารค่ำ ตามอัธยาศัย
ที่พัก	HOLIDAY INN ZURICH AIRPORT หรือเทียบเท่า

วันที่สามของการเดินทาง

ซูริค - ล่องเรือทะเลสาบลูเซิร์น - อินเทอร์ลาเก้น

เช้า รับประทานอาหารเช้า ณ ห้องอาหารของโรงแรม
นำท่านเดินทางสู่ **ท่าเรือ** เพื่อนำท่านล่องเรือชมความงามของทะเลสาบลูเซิร์น ที่รายล้อมไปด้วยเทือกเขาแอลป์ ซึ่งทะเลสาบลูเซิร์น เป็นทะเลสาบที่มีนักท่องเที่ยวมาเยือนมากที่สุดในสวิสฯ



เที่ยง รับประทานอาหารกลางวัน ณ ภัตตาคาร
บ่าย จากนั้นนำท่านเดินทางสู่ **เมืองอินเทอร์ลาเก้น (INTERLAKEN) (68 กม.)**...เมืองตากอากาศสวยงามพร้อมทะเลสาบ 2 แห่งกลางเมืองท่ามกลาง เทือกเขาน้อยใหญ่ โดยเฉพาะอย่างยิ่งท่านจะได้เห็นเขาจุงเฟราอันลือชื่อ (ขึ้นอยู่กับสภาพดินฟ้าอากาศ) นาฬิกาดอกไม้ สถานคาสีโน ฯลฯ ตรงนี้แหละคือ สวิสฯ แบบสุดๆ อย่างที่หลายคนยังไม่เคยได้

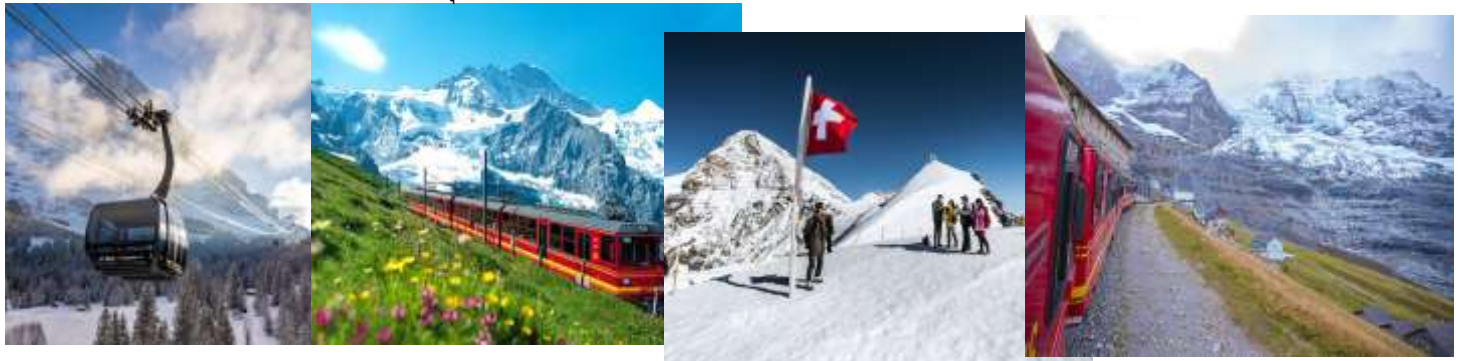


ค่ำ รับประทานอาหารค่ำ ณ ภัตตาคาร
ที่พัก **THE HEY HOTEL** หรือเทียบเท่า

วันที่สี่ของการเดินทาง

อินเทอลาเก้น - ยอดเขาจุงฟราวน์ - กลินเดอร์วัลล์ - ลูเซิร์น

เช้า รับประทานอาหารเช้า ณ ห้องอาหารโรงแรม
จากนั้นนำท่านเดินทางสู่ **สถานีกรินเดอร์วัลล์** เพื่อพาท่านนั่งกระเช้าไอเกอร์เอ็กซ์เพรส (EIGER EXPRESS) ขึ้นสู่ **สถานี EIGERGLETCHER** ด้วยเวลาเพียง 15 นาที และต่อด้วยรถไฟขึ้นสู่ยอดเขาจุงฟราวน์ **TOP OF EUROPE** เมื่อถึงยอดเขาแล้วท่านจะได้สัมผัสกับทัศนียภาพอันงดงามของยอดเขามากมายที่ปกคลุมด้วยหิมะ จากนั้นอิสระให้ท่านได้สัมผัสและเล่นสนุกกับการเล่นหิมะ





เที่ยง
บ่าย

รับประทานอาหารกลางวัน ณ ภัตตาคาร บนเขา

จากนั้นอิสระให้ท่านมีเวลาอย่างเต็มที่ที่จะเก็บภาพที่ระลึกบนลานกว้างที่เต็มไปด้วยหิมะขาวโพลนให้ท่านได้
สนุกสนานอย่างเต็มอิม จนถึงเวลาอันสมควร จึงนำท่านเดินทางกลับโดยใช้เส้นทางที่สูงสุดแดนโรเมนติกอีกเส้นทาง
หนึ่ง โดยการนั่งรถไฟชมวิวกว๊าททัศน์อีกฝั่งสู่ **เมืองเลาเทิร์นบรุนเน่น (LAUTER BRUNNEN)**



...เดินทางถึง**เมืองลูเซิร์น (LUCERNE) (79 กม.)**...นำท่านถ่ายรูปคู่กับ **อนุสาวรีย์สิงโต (LION MONUMENT)** ซึ่ง
แกะสลักอยู่บนหน้าผาของภูเขาในเมืองเป็นสัญลักษณ์ให้ระลึกถึงทหารรับจ้างชาวสวิสซึ่งทำงานเป็นทหารรักษา
พระองค์พระเจ้าหลุยส์ที่ 16 แห่งฝรั่งเศส นำท่านเดินข้ามสะพานไม้ที่มีชื่อเสียงที่สุดของลูเซิร์น
(KAPPELLBRUCKE) ซึ่งเป็นสะพานไม้ที่มีหลังคาคลุมตลอดทอดตัวข้ามแม่น้ำ รูซซ์ (REUSS) อายุเก่าแก่กว่า 400
ปี และยังเป็นสัญลักษณ์ของสวิส...อิสระให้ท่านช้อปปิ้งสินค้าชั้นนำของสวิสตามอรรถาคัย อาทิ นาฬิกาชั้นนำ
ผ้าลูกไม้สวิส ช็อคโกแลต มีดพับวิคทอเรีย นาฬิกาแก้ว ๆ ฯลฯ



คำ **รับประทานอาหารค่ำ ณ ภัตตาคาร**

ที่พัก **HOLIDAY INN LUCERN HOTEL** หรือเทียบเท่า

วันที่ทำของการเดินทาง **ลูเซิร์น - ทิราโน - BERNINA EXPRESS - เซนต์มอริทซ์ - ลูเซิร์น**

เช้า **รับประทานอาหารเช้า ณ ห้องอาหารโรงแรม**

จากนั้นนำท่านเดินทางสู่ **เมืองทิราโน (TIRANO) (180 กม.)** เมืองเล็กๆ อยู่ในแคว้นเวทตินทางตอนเหนือของประเทศอิตาลี เป็นเมืองชายแดนระหว่างประเทศอิตาลี และสวิส ให้ท่านเพลิดเพลินตลอดเส้นทางไปด้วยบ้านเรือนสไตล์อิตาลีอันริมทะเลสาบ และวิลล่าเรียบหรูแสดงถึงฐานะของผู้ครอบครอง เน้นความเรียบง่ายท่ามกลางบรรยากาศแห่งธรรมชาติ และต้นไม้ ดอกไม้ สวนน้ำ น้ำพุ ทะเลสาบ เนินเขา ที่ล้อมรอบ ทำให้ดูโดดเด่น...

เที่ยง **รับประทานอาหารกลางวัน ณ ภัตตาคาร**

บ่าย นำท่านเดินทางสู่ **สถานีรถไฟเมืองทิราโน** เพื่อเดินทางโดย **รถไฟ BERNINA EXPRESS** ไปยัง **เมืองเซนต์มอริทซ์ (ST MORITZ)**



******* อาจจะมีการเปลี่ยนแปลงขบวนรถไฟสาย **BERNINA EXPRESS** เป็นแบบขบวนธรรมดาได้ ขึ้นอยู่กับวันนั้นๆ ของการขึ้นรถไฟเส้นทางสายนี้ *******
ถึงสถานี **เมืองเซนต์มอริทซ์ (ST MORITZ)** เมืองตากอากาศที่มีชื่อเสียง และศูนย์กลางกีฬาสกีที่มีชื่อเสียงระดับโลก โดยตัวเมืองนั้นตั้งอยู่ในรัฐเกราบินเดิน(GRAUBÜNDEN)เป็นรัฐที่ใหญ่ที่สุดและอยู่ทางตะวันออกสุดของประเทศ ตั้งอยู่บนยอดที่สูงที่สุดของเทือกเขาแอลป์ นอกจากนี้แล้วเมืองตากอากาศแห่งนี้ยังเคยได้รับเลือกให้เป็นสถานที่แข่งขันกีฬาโอลิมปิกฤดูหนาว 2 ครั้ง..

คำ **รับประทานอาหารค่ำ ณ ภัตตาคาร**

ที่พัก **HOLIDAY INN LUCERNE HOTEL** หรือเทียบเท่า

วันที่ทำของการเดินทาง **อันเดอร์แมท - กลาเซียเอ็กซ์เพรส - เทซ**

เช้า **รับประทานอาหารเช้า ณ ห้องอาหารโรงแรม**

นำท่านออกเดินทางสู่ **เมืองอันเดอร์แมท (ANDERMATT)** ...เมืองเล็กๆน่ารักๆ ที่ถูกโอบล้อมด้วยเทือกเขาแอลป์

เที่ยง **รับประทานอาหารกลางวัน ณ ภัตตาคาร**

บ่าย นำท่านเดินทางโดยรถไฟสายสำคัญ และสวยงามที่สุดเส้นทางหนึ่งของประเทศสวิตเซอร์แลนด์นามว่า **กลาเซียเอ็กซ์เพรส (GLACIER EXPRESS) (ขั้น2)** ท่านจะได้ชื่นชมกับสายธาร และขุนเขาที่สลับซับซ้อนสวยงามเกินคำบรรยาย จนกระทั่งรถไฟกลาเซีย เอ็กซ์เพรส

***. ทางบริษัทฯ อาจมีการปรับเปลี่ยนเส้นทางรถไฟกลาเซีย เอ็กซ์เพรส เป็นแบบรถไฟห้องถึง ชั้น1 เป็นการทดแทน (แต่ได้วิ่งเส้นทางเดียวกับขบวนดังกล่าว) หากรถไฟกลาเซีย เอ็กซ์เพรส ไม่สามารถเดินทางได้ตามปกติ เนื่องจากสภาพอากาศ และที่นั่งที่ค่อนข้างแน่นในช่วงฤดูหนาว อย่างไรก็ตามบริษัทฯ จะคำนึงถึงผลประโยชน์ของลูกค้าเป็นสำคัญ ***.)



ค่า รับประทานอาหารค่ำ ณ ภัตตาคาร

ที่พัก TASCH HOTEL หรือเทียบเท่า

หมายเหตุ : ด้วยโรงแรมเมืองแทช อาจจะมีไม่เพียงพอต่อการเข้าพักของนักท่องเที่ยวทางบริษัทฯ ขอปรับเปลี่ยนโรงแรม ตามความเหมาะสม ตามเมืองใกล้เคียงหรือเทียบเท่า

วันที่เจ็ดของการเดินทาง	แทช - เซอร์แมท - ยอดเขากอร์เนอร์กรัท - มองเทรอ - โลซานน์ - เจนีวา
-------------------------	---

เช้า รับประทานอาหารเช้า ณ ห้องอาหารโรงแรม

นำท่านเดินทางสู่ เมืองเซอร์แมท (ZERMATT) (39 กม.)...เมืองตากอากาศที่สวยงามดุจสวรรค์บนดินอยู่สูงกว่าระดับน้ำทะเล 1,620 เมตร ซึ่งสงวนสถานที่ไว้ให้มีแต่อากาศบริสุทธิ์ โดยห้ามรถที่ใช้แก๊ส และน้ำมันเข้ามา นอกจากนี้รถไฟฟ้า และรถม้า ที่มีไว้บริการนักท่องเที่ยว ซึ่งท่านจะประทับใจจากประสบการณ์ในการเดินทางครั้งนี้



นำท่านเดินทางโดยรถไฟ จาก เซอร์แมท (ZERMATT) สู่ ยอดเขากอร์เนอร์กรัท ผ่านชมทิวทัศน์อันยิ่งใหญ่สวยงาม ทั้งสองข้างทางสู่ยอดเขากอร์เนอร์กรัท ที่มีความสูงเหนือระดับน้ำทะเล 3,286 เมตร ที่นี้ท่านจะได้พบจุดที่สวยงามที่สุดของการชมยอดเขาต่าง ๆ และเป็นจุดชมพระอาทิตย์ตกดินที่งดงามอีกแห่งหนึ่งของประเทศสวิตเซอร์แลนด์ ชมความงามของยอดเขาแมทเธอร์ฮอร์น...นำท่านเดินทางโดยรถไฟต่อสู่ เมืองแทช (TASCH) แล้วนำท่านเดินทางต่อสู่ เมืองเซอร์แมท (ZERMATT)



เที่ยง
บ่าย

รับประทานอาหารกลางวัน ณ ภัตตาคาร

ออกเดินทางสู่ เมืองมงเทรอล (MONTREUX) (140 กม.)...ระหว่างทางแวะถ่ายภาพความงดงามของ ปราสาท
ซีลอน (CHATEAU DE CHILLON) ซึ่งตั้งอยู่บนจุดยุทธศาสตร์ที่ดีที่สุด และทำเลที่งดงามที่สุดแห่งหนึ่งของมง
เทรอล (MONTREUX) เป็นสถานที่เคยคุมขังนักโทษการเมืองที่มีชื่อเสียงในอดีต



นำท่านเดินทางสู่ เมืองโลซานน์ (LAUSANNE) (31 กม.)...ชมตัวเมืองเก่าสมัยโบราณ ย่านช้อปปิ้งปลาสแซงฟรอง
ซัวส์ มหาวิทยาลัยเทรอลตามอันเก่าแก่ เริ่มสร้างเมื่อปี ค.ศ.1718 และเป็นอาคารแบบโกธิคที่ความสวยงามติดอันดับ
ยุโรปอีกด้วย ...



ค่ำ
ที่พัก

รับประทานอาหารค่ำ ณ ภัตตาคาร

RAMADA ENCORE GENEVE HOTEL หรือเทียบเท่า

จากนั้นเดินทางสู่ เมืองเจนีวา (GENEVA) (66 กม.)... เมืองสำคัญอีกแห่งหนึ่งของสวิตเซอร์แลนด์ ตั้งอยู่บริเวณ
ตอนปลายแหลมของทะเลสาบเจนีวา ทะเลสาบที่มีรูปคล้ายพระจันทร์ครึ่งเสี้ยวยามข้างแรม

วันที่แปดของการเดินทาง

เจนีวา - เบิร์น - เวกกีส์ - ยอดเขาริกิ - ซูริก

เช้า **รับประทานอาหารเช้า ณ ห้องอาหารโรงแรม**

นำท่านชมกรุงเจนีวาอันงดงามที่รายล้อมด้วยสวนสาธารณะ และองค์การนานาชาติต่างๆ อาทิ ตึกสหประชาชาติ, สภาแรงงานโลก, องค์การกาชาดสากล ... **แวะถ่ายรูปกับนาฬิกาดอกไม้ ชมน้ำพุเจโต** ที่สูงถึง 130 เมตร สัญลักษณ์ที่งดงามริมทะเลสาบเจนีวา



จากนั้นนำท่านเดินทางสู่ **กรุงเบิร์น (BERNE) (160 กม.)** ...เมืองที่มีน้ำพุมากที่สุดเมืองหนึ่งของยุโรป **ชมกรุงเบิร์น** เมืองที่ได้รับตำแหน่งมรดกโลกทางด้านวัฒนธรรมที่องค์การยูเนสโกให้อ่อนรักรักษาไว้ **ชมมาร์คาสเซ** ย่านเมืองเก่าที่ปัจจุบันเต็มไปด้วยร้านดอกไม้และร้านเสื้อผ้าบูติก เป็นย่านที่ปลอดภัยจนถึงเหมาะกับการเดินเที่ยว ชมอาคารเก่าอายุ 200 - 300 ปี **ชมถนนจุงเคอร์นกาสเซ** ถนนที่มีระดับสูงสุดๆ ของเมืองนี้ **ถนนครัมกาสเซ** เต็มไปด้วยร้าน



ภาพวาด และร้านขายของเก่าในอาคารโบราณ **ชมนาฬิกา** ไข้ที่ **กล็อกเคิน** อายุ 800 ปีที่มี "โซว์" ให้อู้อูทุกๆ ชั่วโมงที่นาฬิกาตีบอกเวลา **มหาวิหารเซนต์วินเซนทร์เฮาส์ (ทาว์นฮอลล์) เบเร็นกราเบินหรือหลุมหมี่** สัตว์ที่เป็นสัญลักษณ์ของกรุงเบิร์น

เที่ยง **รับประทานอาหารกลางวัน ณ ภัตตาคาร**

บ่าย **นำท่านเดินทางสู่ เมืองเวกกีส์ (WEGGIS) (136 กม.)** เมืองน่ารักริมทะเลสาบลูเซิร์นเป็นเมืองเล็กๆ ที่มีความเป็นธรรมชาติ อากาศดี...แล้วนำท่านนั่งรถไฟใต้เขา RIGI ถือเป็นรถไฟใต้เขาที่เก่าแก่ที่สุดในยุโรป จากความสูงจากระดับน้ำทะเล 1,797 เมตร **ยอดเขาริกิ (RIGI KULM)** เป็นที่รู้จักกันในฐานะ **ราชินีแห่งเทือกเขา (MONS REGINA)** เพราะสามารถมองเห็นทิวทัศน์ของยอดเขาอื่นๆ ได้รอบ 360 องศา อิสระชมวิวแบบพาโนรามาโอบล้อมด้วยธรรมชาติของทะเลสาบลูเซิร์น (LUZERN) และ ซูก (ZUG) ...



..... น นำท่านลงจาก ยอดเขาโดยเคเบิลคาร์ ที่จะให้ท่านได้เห็นวิวทิวทัศน์ที่แตกต่าง จนกระทั่งถึง เมืองเวกกีส์
 ค่า รับประทานอาหารค่ำ ณ ภัตตาคาร
 ที่พัก PARK INN BY RADISSON ZURICH AIRPORT หรือเทียบเท่า

วันที่เก่าของการเดินทาง ซูริค - น้ำตกไรน์ - ซูริค

เช้า รับประทานอาหารเช้า ณ ห้องอาหารโรงแรม
 จากนั้นนำท่านเดินทางสู่ เมืองซูริค (ZURICH) (49 กม.)...อิสระให้ท่านช้อปปิ้งบริเวณถนน BAHNHOFSTRASSE
 ย่านช้อปปิ้งที่หรูหราที่สุดในเมืองซูริคและใหญ่ที่สุดในสวิตเซอร์แลนด์ ถนนสายนี้ไม่ใช่ถนนสายที่ดีที่สุดที่สวิส
 อย่างเดียวเท่านั้น แต่ยังเป็นถนนที่ดีที่สุดในยุโรปเลยก็ว่าได้ เนื่องจากเป็นที่ตั้งของธนาคารใหญ่ๆ มากมาย ชมย่าน



เมืองเก่าโบสถ์ใหญ่ประจำเมือง ที่มีความงดงามของศิลปะที่ผสมผสานกันระหว่างสวิส และเยอรมัน
 เที่ยง *.*.* อิสระอาหารกลางวัน ตามอัธยาศัย *.*.*
 ป้าย นำท่านชมความยิ่งใหญ่ และความสวยงามของ น้ำตกไรน์ น้ำตกที่ใหญ่ที่สุดในทวีปยุโรป ให้ท่านได้ชื่นชมธรรมชาติ
 และถ่ายรูปไว้เป็นที่ระลึก



ค่า รับประทานอาหารค่ำ ณ ภัตตาคาร
 ที่พัก PARK INN BY RADISSON ZURICH AIRPORT หรือเทียบเท่า

วันที่สิบของการเดินทาง **ซูริค - ดูไบ - ประเทศไทย**

เช้า **รับประทานอาหารเช้า ณ ห้องอาหารของโรงแรม**
10:00 น. **นำท่านเดินทางสู่ สนามบินเพื่อออกเดินทางกลับสู่ ประเทศไทย**
14:35 น. **ออกเดินทางสู่ประเทศไทย โดยสายการบินเอมิเรตส์ เที่ยวบินที่ EK088/EK384**
***** เปลี่ยนเครื่องที่เมืองดูไบ 2345-0305 น. *****

วันที่สิบเอ็ดของการเดินทาง **ประเทศไทย**

12:05 น. **(เวลาท้องถิ่น) เดินทางถึง ประเทศไทย ด้วยความสวัสดิ์ดี**
***** _ _ @@ _ _ *****
บริษัทขอสงวนสิทธิ์ ในการเปลี่ยนแปลงราคา หากทางสายการบินมีการ ขึ้นราคาของภาษีน้ำมันและ/หรือภาษีประกันภัยการเดินทาง*

วันที่เดินทาง	ผู้ใหญ่	เด็กต่ำกว่า 12 กับ 2 ผู้ใหญ่ ไม่มีเตียงเสริม	พักเดี่ยวเพิ่ม
23 ส.ค.-2 ก.ย. / 6-16 ก.ย. 20-30 ก.ย. / 27 ก.ย.-7 ต.ค. 4-14 ต.ค. / 11-21 ต.ค. 18-29 ต.ค. / 25 ต.ค.-4 พ.ย. 1-11 พ.ย. / 15-25 พ.ย. / 29 พ.ย.-9 ธ.ค. 6-16 ธ.ค.	144,800.-	139,800.-	25,500.-
21-31 ธ.ค. (X'mas) 27 ธ.ค.-6 ม.ค. / 28 ธ.ค.-7 ม.ค. (New Year)	159,800.-	154,800.-	

อัตรานี้รวม

- ค่าตัวเครื่องบินไป-กลับ (Economy Class) + ค่าภาษีสนามบินทุกแห่งตามรายการ ที่ระบุวันเดินทางไปกลับพร้อมกรุ๊ปเท่านั้น
- ค่ารถโค้ชปรับอากาศนำเที่ยวตามรายการ วันละ 12 ชม. ตามกฎหมายยุโรป
- ค่าห้องพักในโรงแรมที่ระบุตามรายการหรือเทียบเท่า 4 ดาว (พักห้องละ 2 ท่าน) จำนวน 8 คืนพร้อมอาหารเช้า
- ค่าอาหารตามที่ระบุในรายการ
- ค่าเข้าชมสถานที่ท่องเที่ยวตามรายการ
- ค่าวีซ่าเชงเก้น (หากสถานทูตได้กำหนดการยื่นวีซ่าเป็นคณะแล้ว ท่านใดไม่สามารถมาตามกำหนดได้ กรณีถ้ามีค่าใช้จ่ายเกิดขึ้นท่านละ 500.- บาท ลูกค้ายจะต้องเป็นผู้รับผิดชอบเท่านั้น)
- ค่าประกันภัยการเดินทางรายบุคคล (หากต้องการเงื่อนไขกรมธรรม์สอบถามได้จากเจ้าหน้าที่)
- ค่ามัคคุเทศก์ (ไกด์คนไทย) ของบริษัทฯ ดูแลตลอดการเดินทาง
- ค่าทิปทุกอย่างรวมหมด ลูกค้ายไม่ต้องจ่ายใดๆทั้งสิ้น

อัตราที่ไม่รวม

1. ค่าธรรมเนียมจัดทำหนังสือเดินทาง , แจ้งเข้าแจ้งออกสำหรับผู้ที่ไม่ได้ถือหนังสือเดินทางของไทย
2. ค่าใช้จ่ายส่วนตัว อาทิเช่น ค่าเครื่องดื่่มที่สั่งพิเศษ, ค่าโทรศัพท์, ค่าซักรีด, ค่าธรรมเนียมหนังสือเดินทาง, ค่าน้ำหนักเกินจากทางสายการบินกำหนดเกินกว่า 30 กก.และมากกว่า 1 ชิ้น, ค่ารักษาพยาบาล กรณีเกิดการเจ็บป่วยจากโรคประจำตัว, ค่ากระเป๋าเดินทางหรือของมีค่าที่สูญหายในระหว่างการเดินทาง เป็นต้น
3. ค่าภาษีหัก ณ ที่จ่าย 3% และภาษีมูลค่าเพิ่ม 7 % ในกรณีที่ต้องการใบกำกับภาษี
4. ค่าใช้จ่ายส่วนตัวอื่น ๆ เช่น ค่าโทรศัพท์,ค่าซักรีด,มินิบาร์และทีวีช่องพิเศษ ฯลฯ ค่าอาหารและเครื่องดื่มสั่งพิเศษค่าบริการพิเศษต่าง ๆ
5. ค่าบริการยกกระเป๋าในโรงแรม ซึ่งท่านจะต้องดูแลกระเป๋าและทรัพย์สินด้วยตัวท่านเอง
6. ค่าใช้จ่ายต่าง ๆ เกี่ยวกับโควิด

*****กรุณาอ่านเงื่อนไขและหมายเหตุให้ละเอียดทุกข้อ เพราะรายการทัวร์ที่ท่านได้รับถือเป็นสัญญาการเดินทางระหว่างบริษัทและลูกค้า*****

เงื่อนไขการจอง

กรุณาจองก่อนล่วงหน้า พร้อมชำระเงินมัดจำ ท่านละ 40,000.- บาท ภายใน 3 วันนับจากวันจอง มิฉะนั้นทางบริษัทฯ ขอสงวนสิทธิ์ที่จะขอรับลูกค้ารายต่อไป

เงื่อนไขการชำระค่าทัวร์ส่วนที่เหลือ

ทางบริษัทขอเก็บค่าทัวร์ส่วนที่เหลือ 20 วันก่อนการเดินทาง หากท่านไม่ผ่านการอนุมัติวีซ่าหรือยกเลิกการเดินทางโดยเหตุจำเป็นทางบริษัทขอเก็บเฉพาะค่าใช้จ่ายที่เกิดขึ้นจริง

เงื่อนไขการสำรองที่นั่ง

*****ร้านค้าในยุโรปส่วนใหญ่จะปิดทำการในวันอาทิตย์, ขอสงวนสิทธิ์การย้ายเมืองที่เข้าพัก เช่น กรณีที่เมืองนั้นมีการจัดงาน TRADE FAIR ฯลฯ ไปเข้าพักเมืองที่ใกล้เคียงแทน และโปรแกรมอาจมีการปรับเปลี่ยนตามความเหมาะสม*****

กรณียกเลิกการเดินทาง

- ยกเลิกการเดินทางเก็บค่ามัดจำเต็มจำนวนทุกกรณี
- ยกเลิกการเดินทางและ/หรือไม่สามารถเดินทางได้ 1-29 วัน ก่อนวันเดินทางทุกกรณี เก็บค่าทัวร์เต็มจำนวนตามราคาทัวร์
- กรณียื่นวีซ่าแล้วไม่ได้รับการอนุมัติวีซ่าจากทางสถานทูต (วีซ่าไม่ผ่าน) และท่านได้ชำระค่าทัวร์หรือมัดจำมาแล้วทางบริษัทฯ ขอเก็บเฉพาะค่าใช้จ่ายที่เกิดขึ้นจริง เช่น ค่าวีซ่าและค่าบริการยื่นวีซ่า / ค่ามัดจำตัวเครื่องบิน หรือค่าตัวเครื่องบิน (กรณีออกตัวเครื่องบินแล้ว) / ค่าส่วนต่างกรณีที่กรุ๊ปออกเดินทางไม่ครบตามจำนวน (สอบถามเพิ่มเติมจากทางบริษัทฯอีกครั้ง)
- กรณีผู้เดินทางที่เกิดอุบัติเหตุ, เจ็บป่วย, เสียชีวิต จะต้องมีการรับรองแพทย์ตามที่ทางสายการบินให้ระบุข้อความตามเงื่อนไขสายการบินนั้น ๆ เพื่อจะได้ยืนยันกับสายการบินและตัวแทนบริษัทที่ต่างประเทศ (ทั้งนี้ขึ้นอยู่กับดุลพินิจของสายการบินและบริษัทต่างประเทศ) ทั้งนี้ท่านจะต้องเสียค่าใช้จ่ายที่ไม่สามารถเรียกคืนได้คือ ค่าธรรมเนียมในการมัดจำตัว หรือค่าตัวเครื่องบิน (กรณีออกตัวเครื่องบินแล้ว) และค่าธรรมเนียมวีซ่าและค่าบริการยื่นวีซ่ากรณีที่ท่านยื่นวีซ่าแล้ว

หมายเหตุ

- บริษัทฯ สงวนสิทธิ์ในการที่จะไม่รับผิดชอบต่อค่าชดเชยความเสียหาย อันเกิดจากเหตุสุดวิสัยที่ทาง บริษัทฯ ไม่สามารถควบคุมได้ เช่น การนัดหยุดงาน, จลาจล, การล่าช้าหรือยกเลิกของเที่ยวบิน รวมถึงกรณีที่กองตรวจคนเข้าเมืองไม่อนุญาตให้เดินทางออกหรือกองตรวจคนเข้าเมืองของแต่ละประเทศไม่อนุญาตให้เข้าเมือง รวมทั้งในกรณีที่ท่านจะใช้หนังสือเดินทางราชการ (เล่มสีน้ำเงิน) เดินทางหากท่านถูกปฏิเสธการเดินทางเข้าหรือออกนอกประเทศใดประเทศหนึ่ง
- บริษัทฯ สงวนสิทธิ์ในการเปลี่ยนแปลงโปรแกรมรายการท่องเที่ยว โดยไม่ต้องแจ้งให้ทราบล่วงหน้า
- บริษัทฯ สงวนสิทธิ์ในการเปลี่ยนแปลงอัตราค่าบริการ โดยไม่ต้องแจ้งให้ทราบล่วงหน้า
- เมื่อท่านทำการซื้อโปรแกรมทัวร์ ทางบริษัทฯ จะถือว่าท่านรับทราบและยอมรับเงื่อนไขของหมายเหตุทุกข้อแล้ว ในกรณีที่ลูกค้าต้องออกตัวโดยสารถภายในประเทศ กรุณาติดต่อเจ้าหน้าที่ของบริษัทฯ ก่อนทุกครั้ง มิฉะนั้นทางบริษัทฯ จะไม่ขอรับผิดชอบค่าใช้จ่ายใดๆ ทั้งสิ้น... โปรแกรมและรายละเอียดของการเดินทางอาจมีการเปลี่ยนแปลงได้ ทั้งนี้ขึ้นอยู่กับสถานะอากาศ และเหตุสุดวิสัยต่าง ๆ ที่ไม่สามารถคาดการณ์ล่วงหน้าโดยทางบริษัทฯ จะคำนึงถึงผลประโยชน์และความปลอดภัยของผู้ร่วมเดินทาง เป็นสำคัญ....
- หลังจากที่มีการจองทัวร์และได้ชำระค่ามัดจำทัวร์หรือทั้งหมดแล้ว ไม่ว่าจะเป็นการชำระผ่านตัวแทนของบริษัทหรือชำระโดยตรงกับทางบริษัท ทางบริษัทจะขอถือว่าท่านรับทราบและยอมรับในเงื่อนไขต่างๆของบริษัทฯ ที่ได้ระบุไว้ทั้งหมด
- นิ่งที่ Long Leg โดยปกติอยู่บริเวณทางออกประตูฉุกเฉิน และผู้ที่นั่งต้องมียุติบัตรตรงตามที่สายการบินกำหนด เช่น ต้องเป็นผู้ที่มีร่างกายแข็งแรง และช่วยเหลือผู้อื่นได้อย่างรวดเร็วในกรณีที่เครื่องบินมีปัญหา เช่น สามารถเปิดประตูฉุกเฉินได้ (น้ำหนักประมาณ 20 กิโลกรัม) ไม่ใช่ผู้ที่มีปัญหาทางด้านสุขภาพและร่างกายและอำนาจในการให้ที่นั่ง Long leg ขึ้นอยู่กับทางเจ้าหน้าที่เช็คอินสายการบิน ตอนเวลาที่เช็คอินเท่านั้น
- กรณีทรัพย์สินส่วนตัวของลูกค้าสูญหายหรือลี้มไว้ระหว่างการเดินทาง ทางบริษัทฯ จะไม่รับผิดชอบใด ๆ ทั้งสิ้น
- กรณีผู้เดินทางไม่สามารถเข้า-ออกเมืองได้ เนื่องจากปลอมแปลงหรือการห้ามของเจ้าหน้าที่ ไม่ว่าจะเหตุผลใดๆตามทางบริษัทของสงวนสิทธิ์ในการ ไม่คืนค่าทัวร์ทั้งหมด
- บริษัทฯ ขอสงวนสิทธิ์ยกเลิกการเดินทางก่อนล่วงหน้า 14 วัน ในกรณีที่ไม่สามารถทำกรุ๊ปได้อย่างน้อย 30 ท่าน (ผู้ใหญ่) และ/หรือ ผู้ร่วมเดินทางในคณะไม่สามารถผ่านการพิจารณาวีซ่าได้ครบ 30 ท่าน ซึ่งในกรณีนี้ทางบริษัทฯ ยินดีคืนเงินให้ทั้งหมดหักค่าธรรมเนียมวีซ่า หรือจัดหาคณะทัวร์อื่นให้ถ้าต้องการ
- บริษัทฯ สงวนสิทธิ์ในการเปลี่ยนแปลงโปรแกรมรายการท่องเที่ยว โดยไม่ต้องแจ้งให้ทราบล่วงหน้า
- บริษัทฯ สงวนสิทธิ์ในการเปลี่ยนแปลงอัตราค่าบริการ โดยไม่ต้องแจ้งให้ทราบล่วงหน้า
- เนื่องจากรายการทัวร์นี้เป็นแบบเหมาจ่ายเบ็ดเสร็จ หากท่านสละสิทธิ์การใช้บริการใดๆตามรายการ หรือถูกปฏิเสธการเข้าประเทศไม่ว่าในกรณีใดก็ตาม ทางบริษัทฯ ขอสงวนสิทธิ์ไม่คืนเงินในทุกกรณี
- กรณียกเลิกการเดินทางภายหลังจากได้วีซ่าแล้ว ทางบริษัทฯ ขอสงวนสิทธิ์ในการแจ้งสถานทูต เพื่อให้อยู่ในดุลพินิจของสถานทูต เรื่องวีซ่าของท่าน เนื่องจากการขอวีซ่าในแต่ละประเทศ จะถูกบันทึกไว้เป็นสถิติในนามของบริษัทฯ เมื่อท่านได้ชำระเงินมัดจำหรือทั้งหมด ไม่ว่าจะเป็นการชำระผ่านตัวแทนของ บริษัทฯ หรือชำระโดยตรงกับทางบริษัทฯ ทางบริษัทฯ จะขอถือว่าท่านรับทราบและยอมรับในเงื่อนไขต่างๆของเอกสารวีซ่า
- การบิดเบือนข้อเท็จจริงประการใดก็ตาม อาจจะถูกระงับมิให้เดินทางเข้าประเทศในกลุ่มชงกันเป็นการถาวร และถึงแม้ว่า

ท่านจะถูกปฏิเสธวีซ่า สถานทูตไม่คืนค่าธรรมเนียมที่ได้ชำระไปแล้วและหากต้องการขอยื่นคำร้องใหม่ก็ต้องชำระค่าธรรมเนียมใหม่ทุกครั้ง

- หากสถานทูตมีการสุ่มเรียกสัมภาษณ์บางท่านทางบริษัทฯ ขอความร่วมมือในการเชิญท่านไปสัมภาษณ์ตามนัดหมาย และโปรดแต่งกายสุภาพ ทั้งนี้ทางบริษัทฯ จะส่งเจ้าหน้าที่ไปอำนวยความสะดวก และประสานงานตลอดเวลา และหากสถานทูตขอเอกสารเพิ่มเติม ทางบริษัทฯ ใคร่ขอรบกวนท่านจัดส่งเอกสารดังกล่าวเช่นกัน
- ทางบริษัทฯ เป็นแค่ตัวแทนอำนวยความสะดวกในขั้นตอนการยื่นวีซ่า แต่ในการพิจารณาอนุมัติวีซ่า จะอยู่ในดุลพินิจของทางสถานทูตท่านั้น ซึ่งอาจเกิดความไม่สะดวกแก่ท่านได้ทางบริษัทฯ จึงต้องขออภัยมา ณ ที่นี้
- เมื่อท่านทำการซื้อโปรแกรมทัวร์ ทางบริษัทฯ จะถือว่าท่านรับทราบและยอมรับเงื่อนไขของหมายเหตุทุกข้อแล้ว ในกรณีที่ลูกค้าต้องออกตัวโดยสารถภายในประเทศกรุณาติดต่อเจ้าหน้าที่ของบริษัทฯ ก่อนทุกครั้งมิฉะนั้นทางบริษัทฯ จะไม่ขอรับผิดชอบค่าใช้จ่ายใดๆ ทั้งสิ้นโปรแกรมและรายละเอียดของการเดินทางอาจมีการเปลี่ยนแปลงได้ ทั้งนี้ขึ้นอยู่กับสภาวะอากาศ และเหตุวิสัยต่างๆ ที่ไม่สามารถคาดการณ์ล่วงหน้าโดยทางบริษัทฯ จะคำนึงถึงผลประโยชน์และ ความปลอดภัยของผู้ร่วมเดินทางเป็นสำคัญ
- บริษัทฯ ขอสงวนสิทธิ์ไม่ขายทัวร์แก่ลูกค้าที่เคยเดินทางแล้วมีความประพฤติไม่น่ารักหรือมีพฤติกรรมเป็นที่รังเกียจของคนส่วนใหญ่เช่นไม่รักษาเวลาเลย พุด จาหยาบคาย ดื่มสุرابนรถ ก่อเสียงรำคาญรบกวนผู้อื่น เอาแต่ใจตนเอง หรือถือว่ามากลุ่มใหญ่แล้วไม่เกรงใจผู้อื่นชักชวนผู้เฒ่าให้ก่อนความวุ่นวายในทัวร์ ฯลฯ (เพื่อความสุขของผู้เดินทางเป็นส่วนใหญ่)
- บริษัทฯ ขอสงวนสิทธิ์ไม่ขายทัวร์แก่ท่านที่มีครรภ์เกิน 4 เดือน (เพราะอาจเกิดอันตราย / เพื่อความปลอดภัย / เว้นมีใบรับรองแพทย์)
- บริษัทฯ ขอสงวนสิทธิ์ในการขายหรือไม่ขายทัวร์แก่ท่านที่มีเด็กทารกอายุต่ำกว่า 2 ขวบ (กรุณาแจ้งบริษัทฯ ก่อนจองทัวร์เพื่อหาข้อสรุปร่วมกัน) ต้องกราบขออภัยท่านเพราะหากเด็กงอแงจะไปรบกวนผู้เดินทางท่านอื่น
- บริษัทฯ ขอสงวนสิทธิ์ในการขาย หรือไม่ขายแก่ท่านที่ต้องใช้รถเข็น (กรุณาแจ้งบริษัทฯ ก่อนซื้อทัวร์ เพื่อหาข้อสรุปร่วมกัน)
- ท่านที่จะออกตัวภายในประเทศ เช่น เชียงใหม่ ภูเก็ต หาดใหญ่ ฯลฯ โปรดแจ้งฝ่ายขายก่อนเพื่อขอคำยืนยันว่าทัวร์นั้นๆ ยืนยันการเดินทางหากท่านออกตัวโดยไม่ได้รับการยืนยันจากพนักงานแล้วทัวร์นั้นยกเลิก บริษัทฯ ไม่สามารถรับผิดชอบค่าใช้จ่ายนั้นได้
- ใน 1 วัน คนขับรถจะทำงานและพักผ่อนระหว่างขับรถรวมแล้วไม่เกิน 12 ชม. เช่น เริ่มงาน 08.00 น. ต้องจบงานภายใน 20.00 น. หากมีการเสียเวลาระหว่างวันทุกกรณีโปรแกรมอาจต้องแก้ไขปรับเปลี่ยน - เมื่อท่านจองทัวร์และชำระมัดจำแล้วหมายถึงท่านยอมรับในข้อความและเงื่อนไขที่บริษัทฯ แจ้งแล้วข้างต้น
- หากในขณะของท่านมีผู้ต้องการดูแลพิเศษ นั่งรถเข็น (Wheelchair), เด็ก, ผู้สูงอายุ, มีโรคประจำตัว หรือไม่สะดวกในการเดินทางท่องเที่ยวในระยะเวลาเกินกว่า 4-5 ชั่วโมงติดต่อกัน ท่านและครอบครัวต้องให้การดูแลสมาชิกภายในครอบครัวของท่านเอง เนื่องจากการเดินทางเป็นหมู่คณะ หัวหน้าทัวร์มีความจำเป็นต้องดูแลคณะทัวร์ทั้งหมด

ข้อความซึ่งถือเป็นสาระสำหรับท่านผู้มีเกียรติซึ่งร่วมเดินทาง

ทางบริษัทฯ เป็นตัวแทนในการจัดนำสัมมนา และการเดินทางที่มีความชำนาญ โดยจัดหาโรงแรมที่พัก อาหาร ยานพาหนะ และสถานที่ท่องเที่ยวพร้อมทั้งการสัมมนา ดูงาน เพื่อความสะดวกสบาย และเกิดประโยชน์สูงสุดในการเดินทาง ทั้งนี้ทางบริษัทฯ ไม่สามารถรับผิดชอบต่ออุบัติเหตุหรือความเสียหายที่เกิดจากโรงแรมที่พัก ยานพาหนะ, อันเนื่องมาจากอุบัติเหตุรวมถึงภัยธรรมชาติ, โจรกรรม, วินาศกรรม, อัคคีภัย, การผลงงาน, การจลาจล สงครามการเมือง, การผันผวนของอัตราแลกเปลี่ยนเงินตรา ระหว่างประเทศ, การนัดหยุดงาน, ความล่าช้าของเที่ยวบิน, สายการบินเรือ, รถไฟ, พาหนะท้องถิ่น, ตลอดจนการถูกปฏิเสธออกวีซ่า จากกงสุล และ / หรือ ส่วนงานที่เกี่ยวข้องกับสถานเอกอัครราชทูต รวมถึงผู้มีอำนาจทำการแทนประจำประเทศไทย (โดยไม่จำเป็นต้องแสดงเหตุผล เนื่องจากเป็นสิทธิพิเศษทางการทูต) ซึ่งอยู่เหนือการควบคุมของบริษัทฯ หมายรวมถึงในระหว่างการเดินทางท่องเที่ยวทั้งใน หรือ ต่างประเทศ แต่ทางบริษัทฯ มีความคุ้มครอง และประกันอุบัติเหตุ ตามเงื่อนไขที่บริษัทฯ ที่รับประกันในกรณีที่ผู้ร่วมเดินทาง ถูกปฏิเสธโดยเจ้าหน้าที่ตรวจคนเข้าเมืองของประเทศไทย และ/หรือ ต่างประเทศ มิให้เดินทางออก หรือ เข้าประเทศ เนื่องมาจากความประพฤติ พฤติกรรมของผู้เดินทาง ไม่ปฏิบัติตามกฎระเบียบด้านการควบคุมโรคติดต่อเฉพาะพื้นที่ที่มีการปลอมแปลงเอกสารเพื่อการเดินทาง รวมถึงมีสิ่งผิดกฎหมาย บริษัทฯ จะไม่คืนค่าใช้จ่ายใดๆ รายละเอียดด้านการเดินทาง อาจมีการเปลี่ยนแปลงได้ตามความจำเป็น หรือเพื่อความเหมาะสมทั้งปวง โดยมีต้องแจ้งให้ทราบล่วงหน้า ทั้งนี้การขอสงวนสิทธิ์ดังกล่าว บริษัทฯ จะยึดถือและคำนึงถึงผลประโยชน์ตลอดจนความปลอดภัยของท่านผู้มีเกียรติ ซึ่งร่วมเดินทางเป็นสำคัญ

“ขอขอบพระคุณทุกท่านที่ได้มอบความไว้วางใจ ให้ทางบริษัทฯ เป็นผู้นำพาการเดินทางในครั้งนี้”