



089-659-1717

Office 095-659-1717

H2otour59@gmail.com

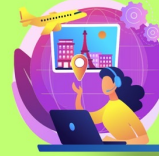
309/167 คอนโดลุมพินี ชิววี่ ซะอำ ต.ชะอำ อ.ชะอำ จ.เพชรบุรี 76120



ใบอนุญาตเลขที่ 11/08185



@h2otour59



2024

AMAZING OF BALKANS 2

โดยสายการบิน TURKISH AIRLINES (TK)

ทัวร์ยุโรป (บอลข่าน 4 ประเทศ) 11 วัน 8 คืน
(โรมาเนีย - เซอร์เบีย - มาซิโดเนีย - บัลแกเรีย)

AMAZING OF BALKANS 2
ทัวร์ยุโรป (บอลข่าน 4 ประเทศ) 11วัน8คืน
โรมาเนีย - เซอร์เบีย - มาซิโดเนีย - บัลแกเรีย

สัมผัสเสน่ห์ดินแดนอันสวยงามแห่งยุโรปตะวันออกตอนใต้
คาบสมุทรบอลข่าน 4 ประเทศ
พัก 4 ดาว อาหารดี เทียบครบทุกไฮไลต์

เดินทาง มี.ค.-พ.ย. 68
ราคาเริ่มต้น
129,996.-

สัมผัสเสน่ห์ดินแดนอันสวยงามแห่งยุโรปตะวันออกตอนใต้
คาบสมุทรบอลข่าน 4 ประเทศ

โรมาเนีย-บูคาเรสต์-ชิनाญา-ปราสาทเปเลส-บราซอฟ-ปราสาทแดริคคูล่า-
บราน-ซีบีอู-ทมิโซอารา-เซอร์เบีย-กรุงเบลเกรด-นีส-มาซิโดเนีย-สกอเปีย-
โอห์ริด-รีล่า-ไซเฟีย-บัลแกเรีย-ที่พัก 4 ดาว อาหารดี-เทียบครบทุกไฮไลต์

เดินทาง มี.ค. - พ.ย. 68
ราคาเริ่มต้น **129,996.-**

****หมายเหตุ เนื่องด้วยเส้นทางนี้ต้องใช้ระยะเวลาการทำวีซ่า 1 เดือน ****

****กรุณาจองล่วงหน้าอย่างน้อย 3 เดือนก่อนเดินทาง****

วันแรก กรุงเทพ-อิสตันบูล

- 19.00 น. พร้อมกัน ณ เคาน์เตอร์เช็คอินสายการบินเตอร์กิชแอร์ไลน์ อาคารผู้โดยสารขาออกระหว่างประเทศสนามบินสุวรรณภูมิ โดยมีเจ้าหน้าที่ของบริษัทฯ คอยต้อนรับและอำนวยความสะดวกด้านสัมภาระและเอกสารการเดินทางทำผ่านขั้นตอนการตรวจคนออกนอกประเทศ
- 22.50 น. ออกเดินทางสู่นครอิสตันบูล ประเทศตุรกี โดยเที่ยวบิน **TK 69** (ใช้เวลาบินประมาณ 10.25 ชั่วโมง) เพลิดเพลินกับภาพยนตร์หลากหลายกับ จอทีวีส่วนตัวทุกที่นั่ง และสายการบินฯ บริการอาหารค่ำและอาหารเช้าระหว่างเที่ยวบินสู่นครอิสตันบูล ประเทศตุรกี

วันที่สอง อิสตันบูล-บูคาเรสต์ (โรมาเนีย)

- 05.45 น. เดินทางถึงกรุงอิสตันบูล ประเทศ ตุรกี แวะ เปลี่ยนเครื่องเที่ยวบิน **TK1043**
- 06.50 น. ออกเดินทางจากสนามบินอิสตันบูล สู่สนามบินเฮนรีโคอันดา ประเทศโรมาเนีย โดยสายการบินเตอร์กิชแอร์ไลน์
- 08.10 น. เดินทางถึงสนามบินเฮนรีโคอันดา ประเทศโรมาเนีย นำท่านผ่านพิธีการตรวจคนเข้าเมืองและศุลกากร นำท่านสู่เมืองบูคาเรสต์ **Bucharest** ซึ่งเป็นเมืองหลวงของประเทศโรมาเนีย และเป็นเมืองที่ใหญ่ที่สุดของโรมาเนีย ตั้งอยู่ริมฝั่งแม่น้ำแดมโบวิตา เมืองบูคาเรสต์มีระบุไว้ในเอกสารมาตั้งแต่ปี 1459 จากนั้นก็หายไปอันเนื่องจากการเปลี่ยนแปลงบ่อยครั้ง จนกลายเป็นเมืองหลวงของโรมาเนียในปี 1862 มีสถาปัตยกรรมหลายรูปแบบ ที่รวมสถาปัตยกรรมประวัติศาสตร์ (นีโอคลาสสิก), สถาปัตยกรรมหลังสงคราม (เบาเฮาส์และอาร์ตเดโค), ยุคคอมมิวนิสต์และยุคใหม่ในช่วงระหว่าง 2 สงครามโลก ความงามด้านสถาปัตยกรรมของเมืองจึงมีทำให้เมืองมีชื่อเล่นว่า "ปารีสน้อยแห่งตะวันออก" (**Micul Paris**) ก่อนยุคคอมมิวนิสต์ ที่นี่เต็มไปด้วยถนนสไตล์ฝรั่งเศสที่กว้างใหญ่ พระราชวังแบบนีโอคลาสสิก มีรูปปั้นและรูปสลักนูนต่ำของประตูดัชชี่ อนุสาวรีย์ขนาดใหญ่ที่สร้างด้วยหินแกรนิตแห่งนี้ สร้างขึ้นเพื่อระลึกถึงทหารโรมันที่ร่วมสู้รบในสงครามโลกครั้งที่ 1



นำท่านชมอาคารรัฐสภา **Parliament Palace** หรือ ทำเนียบประธานาธิบดีของประเทศโรมาเนีย เป็นทำเนียบประธานาธิบดีที่ใหญ่โตโอฬารของอดีตประธานาธิบดีจอมเผด็จการ นิโคไล เซาเชสคู และ นางเอลีนา ภริยาผู้ซึ่งอยากมีชีวิตหรูหรา ประหนึ่งเอวิต้า เปรอง ทำเนียบประธานาธิบดีนี้ได้รับการยกย่องว่า

เป็นอาคารรัฐสภานี้ได้ชื่อว่าใหญ่เป็นอันดับ 2 ของโลก รองจากตึกเพนตากอน ของสหรัฐอเมริกา และมีจำนวนห้องมากถึง 2,000 ห้อง ใช้เวลาสร้างนานถึง 5 ปี โดยสร้างแบบสถาปัตยกรรมโรมาเนียทั้งโครงสร้างและการตกแต่งทั้งภายนอกและภายใน

กลางวัน

บริการอาหารกลางวัน ณ ภัตตาคารอาหารจีน

นำท่านชมเมืองเก่า **Lipscani** เป็นย่านการค้าเก่าแก่ของของบูคาเรสต์ตั้งแต่ยุคกลางจนถึงต้นศตวรรษที่ 19 ชมสถาปัตยกรรมของอาคารอาร์ตนูโว บาโรกและนีโอคลาสสิก

อายุหลายร้อยปี ซึ่งปัจจุบันมีร้านค้า ร้านอาหาร อิสระให้ท่านเดินเล่นเก็บภาพตาม
อัธยาศัย

ค่า บริการอาหารค่ำ ณ ภัตตาคารอาหารท้องถิ่น

นำท่านเข้าสู่ที่พัก **BUCHAREST : HOTEL PULLMAN 4***หรือเทียบเท่า

วันที่สาม เมืองซินาญา-เมืองบราซอฟ (โรมาเนีย)

เช้า บริการอาหารเช้า ณ ห้องอาหารของโรงแรม

นำท่านเดินทางสู่ เมืองซินาญา (SINAIA) ชม ปราสาทเปเลส (Peles Castle) ซึ่งตั้งอยู่ในหุบเขาบูเซกิ กลางป่าสน บนเทือกเขาคาร์เปเทียน ถือเป็นปราสาทที่สวยงามโดดเด่นที่สุดแห่งหนึ่งใน ยุโรปตะวันออกตัวอาคารจะมีการผสมผสานระหว่างสถาปัตยกรรมหลากหลายสไตล์ ปราสาทแห่งนี้จะได้รับอิทธิพลจากสถาปัตยกรรมแบบ เรอเนสซองส์ของประเทศเยอรมนีมากที่สุด ภายในปราสาทตกแต่งอย่างหรูหราอลังการ มีการใช้ไม้แกะสลักงดงามอยู่มากมาย เป็นปราสาทที่รวบรวมงานศิลปะจากประเทศต่างๆ ในยุโรป ปราสาท เปเลส (Peles Castle) สร้างขึ้น โดยเจ้าชายคาลอสที่ 1 กษัตริย์ แห่งโรมาเนีย ในสมัยศตวรรษที่ 19 เพื่อใช้เป็นที่ประทับในฤดูร้อน มีการตกแต่งภายในอย่าง หูหรางดงาม อาทิ ห้องตุรกี ที่ สร้างไว้เพื่อรับรองแขกบ้านแขก เมือง ที่มาจาก ตุรกี ในสมัย ออตโตมันภายในปราสาทจะมีห้องต่างๆ มากถึง 168 ห้อง



กลางวัน บริการอาหารกลางวัน ณ ภัตตาคารอาหารท้องถิ่น

นำท่านเข้าชมวิหารซินาญา (Sinaia Monastery) ซึ่งเป็นวิหารคูเมืองซินาญาในรูปแบบศิลปะไบแซนไทน์ ภายในมีภาพเขียนจิตรกรรมฝาผนังที่สวยงาม ถูกสร้างขึ้น โดยเจ้าชายมิเฮลหลังจากที่ได้เสด็จกลับจากทำพิธีจาริกแสวงบุญภูเขาซียาย วิหารหลังแรกได้ถูกสำเร็จในปี ค.ศ. 1690-1695 และในระหว่างสงครามรัสเซียเตอร์กิส ปี ค.ศ. 1735-1739 โดยพวกออตโตมานก็บุกเข้าทำลาย ได้เวลาอันสมควรนำท่านเดินทางไปยังเมืองบราซอฟ

ค่า บริการอาหารค่ำ ณ ภัตตาคารอาหารท้องถิ่น

นำท่านเข้าสู่ที่พัก **BRASOV : HP TOWER ONE4***หรือเทียบเท่า

วันที่สี่ เมืองบราซอฟ-เมืองบราน- เมืองซีบีอู (โรมาเนีย)

เช้า บริการอาหารเช้า ณ ห้องอาหารของโรงแรม

นำท่านชมปราสาทดำ (Black Castle) ที่ก่อสร้างขึ้นในปี ค.ศ. 1383 เป็นโบสถ์ที่ก่อสร้างตามแบบศิลปะโกธิคที่ใหญ่ที่สุดในโรมาเนีย สาเหตุที่เรียกว่าโบสถ์ดำ ก็เพราะว่าโบสถ์แห่งนี้ถูกไฟไหม้เมื่อปี ค.ศ.1689 ทำให้คราบดำจากเขม่าเกาะไปทั่วผนัง โบสถ์จนกลายเป็นสีดำ ทางรัฐบาลประเทศโรมาเนียจึงทิ้งให้อยู่ในลักษณะนี้ เพื่อให้เป็นความแปลกและเป็นจุดเด่นของโบสถ์ แต่ภายหลังคราบเขม่าดำได้หลุดลอกไปตามกาลเวลาจนทำให้ปัจจุบันผนังของโบสถ์สีไม่ค่อยดำเหมือนในอดีต ภายในโบสถ์มีพรมหลากหลายสีที่ถักด้วยมือของชาวเดิร์กแวนอยู่รอบตัวระเบียง ซึ่งสามารถช่วยทำให้โบสถ์มีสีสันที่สดใสไม่ดูเจีบบเหงาวังเวง และนอกจากนี้ยังมีรูปปั้นนักบุญและพระแม่มารีย์อันสวยงามประดับไว้รอบบริเวณโบสถ์

กลางวัน บริการอาหารกลางวัน ณ ภัตตาคารท้องถิ่น



นำท่านเดินทางสู่เมืองบราน (**BRAN**) เมืองซึ่งได้ชื่อว่าเป็นที่อยู่ของแวมไพร์หรือแดรกคูล่า **ชมปราสาท Bran** หรือปราสาทแดรกคูล่าอันลือลั่นโด่งดังไปทั่วโลก ปราสาทนี้สร้างขึ้นในปี ค.ศ.1212 เป็นปราสาทหินสีขาวสูงกว่า 200 ฟุต ตั้งอยู่บนภูเขาสูงชันใกล้เมือง Brasov ในอดีตใช้เป็นป้อมปราการเพื่อป้องกันการรุกรานของเมือง อีสระให้ท่านเก็บภาพประทับใจ ได้เวลาอันสมควรนำท่านเดินทางไปยังเมือง**ซิบิอู (Sibiu)** เป็นเมืองสำคัญในทรานซิลเวเนีย ได้รับการยกย่องเป็น

เมืองหลวงแห่งวัฒนธรรมยุโรป คู่กับเมืองลักเซมเบิร์กและยังติดอันดับ 8 สถานที่งดงามที่สุดของยุโรป

ค่ำ บริการอาหารค่ำ ณ ภัตตาคารอาหารท้องถิ่น

นำท่านเข้าสู่ที่พัก SIBIU : Ramada by Wyndham Sibiu HOTEL 4*หรือเทียบเท่า

วันที่ห้า เมืองซิบิอู-เมืองทมิโซอารา (โรมาเนีย)

เช้า บริการอาหารเช้า ณ ห้องอาหารของโรงแรม

เมืองซิบิอู (Sibiu)เมืองที่ได้รับการยกย่องให้เป็นเมืองมรดกโลกปี 2004 นำท่านเดินชมเมืองเก่าชมสถาปัตยกรรมที่มีสีสันสดใสและแปลกตาหรือที่เรียกว่าเมืองแห่งพันตา อาคารบ้านเรือนทุกหลังจะมีเอกลักษณ์เฉพาะลักษณะคล้ายจั่วลูกตาอยู่บนหลังคาคอคอยมองลงมา ท่านจะรู้สึกได้ทันทีที่มองไปรอบๆกับตานับร้อย เป็นรูปแบบสถาปัตยกรรมที่โดดเด่นหายากในยุโรป



ชมจัตุรัสฮูเอท (Huet Square) ซึ่งเป็นจัตุรัสเก่าแก่ใจกลางเมือง ชมหอนาฬิกาสร้างขึ้นศตวรรษที่ 13 เดิมใช้เป็นป้อมปราการภายหลังเปลี่ยนหอนาฬิกา นำท่านถ่ายรูปที่สะพานโกหก (Liar's bridge) เดิมเป็นสะพานแห่งแรกที่สร้างด้วยเหล็ก ต่อสะพานที่ถูกสร้างขึ้นใหม่ด้วยไม้ในช่วงปลายศตวรรษที่ 19 คนสมัยก่อนเชื่อว่าถ้าโกหก สะพานแห่งนี้จะทรุดตัวลงและพังทลาย อีสระให้ท่านเก็บภาพประทับใจ

กลางวัน บริการอาหารกลางวัน ณ ภัตตาคารอาหารท้องถิ่น

นำท่านเดินทางสู่เมือง**ทมิโซอารา (Timisoara)** ซึ่งตั้งอยู่ทางตะวันตกของโรมาเนีย ใกล้กับ ชายแดนเซอร์เบีย-ฮังการี เป็นจุดบรรจบของอารยธรรมต่างๆ มากมายมาช้านาน ตลอดหลายศตวรรษที่ผ่านมา เมืองนี้ตกอยู่ภายใต้การปกครองของชาวโรมัน ออโตมาน และจักรวรรดิออสเตรีย-ฮังการี ซึ่งเห็น



ได้ชัดเจนจากสถาปัตยกรรมและเป็นเมืองใหญ่เป็นอันดับ 3 ของโรมาเนีย เรียกกันว่า **เวียนนา น้อย (Little Vienna)** หรือ **นครแห่งดอกไม้ (City of Flowers)** นำท่านชม **จัตุรัสวิคตอริ** ซึ่งเป็นที่รู้จักในชื่อจัตุรัสโอเปรา จากนั้นนำชม**วิหารออร์โธดอกซ์โรมาเนีย** และ**โรงละครโอเปรา**ที่ตั้งตระหง่านในจัตุรัส อีสระให้ทางเก็บภาพประทับใจ

ค่ำ บริการอาหารค่ำ ณ ภัตตาคารอาหารท้องถิ่น

นำท่านเข้าสู่ที่พัก Timisoara : Branco Timisoara HOTEL 4*หรือเทียบเท่า

วันที่หก กรุงเบลเกรด (เซอร์เบีย)

เช้า บริการอาหารเช้า ณ ห้องอาหารของโรงแรม

นำท่านเดินทางสู่เมือง **Belgrade** กรุงเบลเกรดเมืองหลวงของประเทศเซอร์เบีย หรือชื่อทางการว่า "สาธารณรัฐเซอร์เบีย" เป็นประเทศสาธารณรัฐตั้งอยู่ทางตอนกลาง ค่อนไปทางตะวันออกเฉียงใต้ของทวีปยุโรป เป็นเมืองที่ใหญ่ที่สุดของประเทศเซอร์เบีย ตั้งอยู่ที่จุดบรรจบของแม่น้ำซาวา และแม่น้ำดานูบ และทางแยกของที่ราบพันโนเนียและคาบสมุทรบอลข่าน



กลางวัน บริการอาหารกลางวัน ณ ภัตตาคารอาหารจีน

นำท่านชม**วิหารเซนต์ซาวา**ที่สำคัญมากของประเทศเซอร์เบีย ถือเป็นโบสถ์ออร์โธดอกซ์ที่ใหญ่ที่สุดในโลก ถูกสร้างให้เป็นเกียรติกับนักบุญซาวา ผู้ก่อตั้งเซอร์เบียออร์โธดอกซ์ สร้างขึ้นในสไตล์เซอร์เบีย-ไบแซนไทน์ ความคล้ายคลึงกันกับสุเหร่าไซเฟียมีระฆังโบสถ์ทั้งหมด 49 ชั้น ภายในโดมที่ใหญ่ที่สุดตกแต่งด้วยกระเบื้องโมเสคอย่างสวยงาม โดย Christ Pantocratorซึ่งสร้างเสร็จในปี 1940



นำท่านชม ป้อมปราการเบลเกรด The Belgrade Fortress ถือเป็นสัญลักษณ์ของกรุงเบลเกรด ป้อมปราการเบลเกรดตั้งอยู่บนเนินเขาสีขาวถูกทำลายและสร้างขึ้นใหม่กว่า 16 ศตวรรษ ปัจจุบันเป็นสัญลักษณ์ของเมือง หลวงกรุงเบลเกรด ประเทศเซอร์เบีย ตั้งอยู่บนเนินเขาสูงสามารถชมวิวพาโนรามาของแม่น้ำซาวาและแม่น้ำดานูบ ทั้ง 2 ฝั่งของกรุงเบลเกรดและฝั่ง New Belgrade อันงดงาม จากนั้นนำท่านชมถนน **Knez Mihailova** เป็นถนนคนเดินและแหล่งช้อปปิ้งหลักในกรุงเบลเกรด และได้รับการคุ้มครองตามกฎหมายว่าเป็นหนึ่งในสถานที่สำคัญที่เก่าแก่และมีค่าที่สุดของเมือง ตั้งชื่อตาม Mihailo Obrenović III เจ้าชายแห่งเซอร์เบีย มีอาคารและ

คฤหาสน์หลายหลังที่สร้างขึ้นในช่วงปลายทศวรรษ 1870 อีสระให้ท่านเดินเล่นตาม
อัธยาศัย

ค่า บริการอาหารค่ำ ณ ภัตตาคารอาหารท้องถิ่น

นำท่านเข้าสู่ที่พัก **BLEGRADE : ABBA HOTEL 4***หรือเทียบเท่า

วันที่เจ็ด เมืองนีส (เซอร์เบีย)-เมืองสกอเปีย (มาซิโดเนีย)

เช้า บริการอาหารเช้า ณ ห้องอาหารของโรงแรม

นำท่านเดินทางสู่เมืองนีส Niš เมืองหลวงทางตอนใต้ของเซอร์เบีย และเป็นเมืองที่
เก่าแก่ที่สุดแห่งหนึ่งในคาบสมุทรบอลข่านและยุโรป และได้รับการยกย่องว่าเป็นทาง
แยกระหว่างตะวันออกและตะวันตกมาช้านาน สร้างขึ้นใน 279 ปีก่อนคริสตกาล
โดย Scordisci ระหว่างการรุกรานบอลข่าน เมืองนี้เป็นหนึ่งในหลาย ๆ แห่งที่ยึดครอง
โรมันใน 75 ปีก่อนคริสตกาล ในศตวรรษแรก ชาวโรมันได้สร้าง Via Militaris โดยที่
Naissus เป็นเมืองสำคัญแห่งหนึ่ง

กลางวัน บริการอาหารกลางวัน ณ ภัตตาคารอาหารท้องถิ่น



นำท่านสู่เมืองสกอเปีย Skopje เมืองหลวง
ของมาซิโดเนีย เป็นเมืองหลวงและเมือง
ใหญ่ที่สุดของประเทศ มีประวัติศาสตร์อัน
ยาวนานของที่นี่ภายใต้การปกครองของ
อาณาจักรโรมัน ไบแซนไทน์ และออตโตมัน
นำท่านชม **Macedonia Square** จัตุรัสกลาง
ใจเมืองขนาดใหญ่ที่สุดในกรุงสกอเปีย กลาง
จัตุรัสจะมีอนุสาวรีย์ของพระเจ้าอเล็กซานเดอร์
มหาราช จากนั้นนำท่านชม **Triumphal
Gate** หรือ ประตูชัยที่สร้างขึ้นเพื่อเฉลิมฉลอง
ครบรอบ 20ปี แห่งอิสรภาพ นำท่านชม **Stone
Bridge** สะพานหินข้ามแม่น้ำ Vardar สร้าง

ตั้งแต่ศตวรรษที่ 6 โดยจักรพรรดิ Justinian แห่งไบแซนไทน์ สะพานแห่งนี้ถือว่าเป็น
แลนด์มาร์คของเมืองนี้ก็ได้ สะพานนี้เชื่อมระหว่างเขตเมืองใหม่และเมืองเก่า นำท่าน
ชม **Old Bazaar** เป็นตลาดที่มีมานานกว่า 500ปี ตั้งแต่สมัยออตโตมันจนถึงปัจจุบัน
อีสระให้ทางเลือกซื้อของที่ระลึกตามอัธยาศัย

ค่า บริการอาหารค่ำ ณ ภัตตาคารอาหารจีน

นำท่านเข้าสู่ที่พัก **SKOPJE : HOTEL HOLIDAY INN 4***หรือเทียบเท่า

วันที่แปด เมืองสกอเปีย-เมืองโอห์ริด (มาซิโดเนีย)

เช้า บริการอาหารเช้า ณ ห้องอาหารของโรงแรม

นำท่านเดินทางสู่ ทะเลสาบโอห์ริด (Ohrid Lake) เป็นทะเลสาบที่มีพื้นที่อยู่ระหว่าง
สองประเทศ คือ ด้านตะวันตกเป็นของแอลบาเนีย ส่วนทางด้านตะวันออกเป็นของมาซิ
โดเนีย เป็นทะเลสาบที่มีชื่อเสียงที่สุดในมาซิโดเนียและเป็นหนึ่งในทะเลสาบที่มี
ชื่อเสียงที่สุดในภาคใต้ของยุโรป มีทิวทัศน์ที่สวยงามมีเสน่ห์มาก ได้รับการขึ้นทะเบียน
เป็นมรดกโลกทางวัฒนธรรมขององค์การยูเนสโก และเมืองที่มีขนาดใหญ่เป็นลำดับที่
8 ของประเทศแห่งนี้ได้ชื่อว่าเป็น "เยรูซาเล็มแห่งคาบสมุทรบอลข่าน" เนื่องจากใน

อดีตเคยเป็นที่ตั้งของโบสถ์ทั้งหมด 365 หลัง ซึ่งแต่ละหลังใช้ประกอบศาสนพิธีในแต่ละวันภายใน 1 ปี นำท่านถ่ายภาพกับ **โบสถ์เซนต์โจวาน คานีโอ (St.Jovan Kaneo Church)** เป็นโบสถ์สไตล์คริสต์ออร์ทอดอกซ์สร้างขึ้นเพื่อมอบให้กับนักบุญจอห์น ซึ่งถือว่าเป็นผู้ที่มีชื่อเสียงคนหนึ่งของมาซิโดเนีย โบสถ์แห่งนี้ตั้งอยู่บนเชิงหน้าผาเหนือจากระดับน้ำทะเลสามารถมองเห็นวิวอันสวยงามของทะเลสาบโอห์ริด



กลางวัน

บริการอาหารกลางวัน ณ ภัตตาคารอาหารท้องถิ่น

นำท่านถ่ายรูปด้านนอกของ **ป้อมปราการคาล์ (Kale Fortress)** ซึ่งตั้งอยู่บริเวณที่สูงของเนินเขาในหุบเขาสโคเปียและเป็นจุดที่ชมเมืองสโคเปียได้สวยงาม ส่วนของป้อมปราการที่เป็นส่วนเก่าที่สุดมีความยาวประมาณ 121 เมตร เป็นการสร้างในรูปแบบที่น่าทึ่งหินก้อนใหญ่ที่ตบแต่งเรียบร้อยและนำมาไว้ด้านนอก และส่วนด้านในจะเป็นหินก้อนเล็กถูกสร้างขึ้นโดยในราวศตวรรษที่ 6 โดยจักรพรรดิจัสติเนียนแห่งไบแซนไทน์ ผู้ที่มีแหล่งกำเนิดอยู่ที่หมู่บ้านทาโอเรียนใกล้กับกรุงสโคเปีย หลังจากเมื่อปี ค.ศ. 518 เมืองนี้และสิ่งโบราณสถานหลายแห่งได้ถูกทำลายโดยการเกิดแผ่นดินไหวอย่างรุนแรง จึงทำให้องค์จักรพรรดิฯ ได้ตัดสินใจที่จะทำอะไรบางอย่างให้กับบ้านเกิดของพระองค์ จึงได้เริ่มก่อสร้างสิ่งต่างๆขึ้นมาหลายอย่าง ได้เวลาอันสมควรนำท่านกลับสู่เมืองสกอเปีย

ค่ำ **บริการอาหารค่ำ ณ ภัตตาคารอาหารท้องถิ่น**

นำท่านเข้าสู่ที่พัก SKOPJE : HOTEL HOLIDAY INN 4*หรือเทียบเท่า

วันที่เก้า เมืองริลา-เมืองโซเฟีย (บัลแกเรีย)

เช้า **บริการอาหารเช้า ณ ห้องอาหารของโรงแรม**

นำท่านเดินทางสู่ **เมืองริลา (RILA)** ประเทศบัลแกเรีย ที่ตั้งอยู่ทางด้านใต้ เป็นเมืองที่ตั้งอยู่บนภูเขาทางด้านตะวันตกเฉียงใต้ของประเทศซึ่งเป็นภูเขาสูงที่สุดของบัลแกเรีย และเทือกเขาบอลข่าน โดยมียอดเขาชื่อ **มาซูล่า (Masula)** สูงจากระดับน้ำทะเลประมาณ 2,925 เมตร

กลางวัน **บริการอาหารกลางวัน ณ ภัตตาคารอาหารท้องถิ่น**

นำท่านชม **อารามมรดกโลกริลา (Rila Monastery)** เป็นอารามของคริสต์นิกายออร์ทอดอกซ์ที่มีชื่อเสียงที่สุด องค์การยูเนสโก (UNESCO) ขึ้นทะเบียนให้เป็นมรดกโลกในปี ค.ศ.1983 นำท่านชมความสวยงามของวิหาร ที่ก่อสร้างขึ้นในคริสต์ศตวรรษที่ 10 โดย **นักบุญจอห์นแห่งริลา (St.John of Rila)** เป็นสถานที่ศักดิ์สิทธิ์ และเป็นอารามซึ่งมีบทบาทสำคัญในด้านจิต



วิญญาณและสังคมของบัลแกเรียยุคกลาง อารามนี้ถูกทำลายด้วยไฟไหม้ในตอนต้นของคริสต์ศตวรรษที่ 19 และได้รับการปฏิสังขรณ์ขึ้นใหม่ระหว่างคริสต์ศักราช 1834-

1862 รูปแบบของอาราม เป็นตัวอย่างที่ชัดเจนของศิลปะสมัยบัลแกเรีย เรอเนสซองส์ ในราว คริสต์ศตวรรษที่ 18-19 และเป็นสัญลักษณ์แห่งการตระหนักรู้ถึงเอกลักษณ์ทาง วัฒนธรรมสลาวิค (Slavic) หลังจากที่ตกอยู่ใต้การปกครอง ของชนชาติอื่นมานับ หลายศตวรรษ อารามรีล่า ถือเป็นศูนย์กลางของ จิตวิญญาณที่ใหญ่ที่สุดในประเทศ บัลแกเรีย และเป็นจุดหมายในการเดินทางแสวงบุญของคริสต์ศาสนิกชนในนิกายออร์ทอดอกซ์จากทั่วโลก อารามแห่งนี้ถือเป็นอนุสรณ์สถานของสถาปัตยกรรมและความมั่งคั่งของวัฒนธรรมและศิลปะของบัลแกเรีย สัญลักษณ์รูปเคารพ (Icon) ที่อารามนี้มีขนาดใหญ่ที่สุดและทาด้วยทองคำแท้เพียงแห่งเดียวในบัลแกเรีย นอกจากนี้อาราม เป็นแหล่งสะสมทรัพย์สมบัติและวัสดุวรรณกรรมอายุกว่าร้อยปี อีกเป็นจำนวนมาก ได้เวลาอันสมควรนำเดินทางสู่ เมืองโซเฟีย (SOFIA) เป็นเมืองหลวงและเมืองที่มีขนาดใหญ่ที่สุดของประเทศบัลแกเรีย

ค่า บริการอาหารค่ำ ณ ภัตตาคารอาหารจีน
นำท่านเข้าสู่ที่พัก **SOFIA : HOTEL NOVOTEL 4***หรือเทียบเท่า

วันที่สิบ เมืองโซเฟีย (บัลแกเรีย)

เช้า บริการอาหารเช้า ณ ห้องอาหารของโรงแรม

นำท่านชม **Alexander Nev-sky Cathedral** อาสนวิหารนักบุญอเล็กซานเดอร์เนฟสกี เป็นคริสตจักรนิกายออร์ทอดอกซ์บัลแกเรียในกรุงโซเฟีย เมืองหลวงของประเทศบัลแกเรีย มีสถาปัตยกรรมแบบนีโอไบเซนไทน์ เป็นอาสนวิหารของอัครบิดรแห่งบัลแกเรียและเป็นอาสนวิหารอีสเทิร์นออร์ทอดอกซ์ใหญ่ที่สุดแห่งหนึ่งในโลก จากนั้นนำท่านชม **อาคารรัฐสภา (Parliament Building)** ซึ่งมีคำขวัญที่ผูกใจอยู่เหนือประตูทางเข้าเป็นภาษาบัลแกเรีย ที่มีความหมายว่า "รวมกันทำให้เราแข็งแกร่ง" (United we are strong) ดึกหลังนี้ได้รับการบูรณะหลังจากที่ได้รับความเสียหายหลายครั้งซึ่งครั้งสุดท้ายได้ถูกบูรณะขึ้นโดยสถาปนิกชาวบัลแกเรีย คอนสแตนติน อิวาโนวิช จากนั้นนำท่านช้อปปิ้ง **Sofia's Central Market Hall** ที่นี่เป็นตลาดที่ตั้งอยู่ใจกลางเมือง Sofia มีร้านค้ามากมาย อิสระให้ท่านช้อปปิ้งตามอัธยาศัย



กลางวัน บริการอาหารกลางวัน ณ ภัตตาคารอาหารจีน

12.00 น. นำท่านเดินทางสู่สนามบิน

15.45 น. ออกเดินทางสู่สนามบินอิสตันบูล โดยเที่ยวบิน **TK1032**

17.20 น. เดินทางมาถึงสนามบินอิสตันบูล เพื่อเปลี่ยนเครื่อง

20.30 น. ออกเดินทางสู่ประเทศไทย โดยเที่ยวบินที่ **TK 64**

วันที่สิบเอ็ด กรุงเทพฯ

10.20 น. เดินทางถึงสนามบินสุวรรณภูมิ กรุงเทพฯ โดยสวัสดิภาพ

หมายเหตุ รายการอาจมีการเปลี่ยนแปลงได้ ทั้งนี้โดยคำนึงถึงผลประโยชน์ของลูกค้าเป็นหลัก

กำหนดการเดินทาง / อัตราค่าบริการ : ผู้ใหญ่ พักห้องคู่ราคาต่อท่าน

กำหนดการเดินทาง 2568 (11วัน8คืน)	ราคา/บาท
26 มี.ค.-05 เม.ย. 68	129,996.-
14-24 เม.ย. 68 18-28 เม.ย. 68	139,850.- 139,850.-
05-15 พ.ค. 68 21-31 พ.ค. 68	129,996.- 129,996.-
09-19 มิ.ย 68 20-30 ก.ย. 68	135,980.- 135,980.-
08-18 ต.ค. 68 14-24 ต.ค. 68 15-25 ต.ค. 68 29 ต.ค.-08 พ.ย. 68	129,996.- 129,996.- 135,980.- 129,996.-
05-15 พ.ย. 68 11-21 พ.ย. 68	129,996.- 129,996.-
พักเดี่ยวเพิ่ม	28,000.-

ราคานี้เป็นราคาโปรโมชั่น ไม่สามารถสะสมไมล์ได้

หมายเหตุ

1. ราคานี้สำหรับผู้โดยสาร 15 ท่านขึ้นไป
2. ไม่มีราคาเด็ก เนื่องจากเป็นราคาพิเศษแล้ว

อัตรานี้รวม

1. ตัวเครื่องบิน ไป – กลับ (ชั้น ECONOMY) สายการบินTURKISH AIRLINES
2. ค่าภาษีสนามบิน, ค่าภาษีน้ำมัน, ค่าประกันภัยทางอากาศ
3. ค่าที่พักระดับ 4 ดาว ตลอดการเดินทางตามที่ระบุ
4. ค่าธรรมเนียมเชงเก้นวีซ่า
5. ค่าอาหารตามที่ระบุในรายการทัวร์ พร้อมน้ำดื่มวันละ 1 ขวดต่อท่าน/วัน
6. ค่าพาหนะในระหว่างนำเที่ยวทั้งหมดตามที่ระบุ (กฎหมายในยุโรปไม่อนุญาตให้คนขับรถขับเกิน 12 ชั่วโมง/วัน)
7. ค่าเข้าชมสถานที่ต่างๆ ที่ระบุ ในรายการทัวร์
8. หัวหน้าทัวร์ที่มีประสบการณ์และชำนาญเส้นทางบริการอำนวยความสะดวกตลอดการเดินทาง
9. ค่าประกันการเดินทาง **WORLD WILD BASIC PLAN** โดยคุ้มครองการสูญเสียชีวิต/อวัยวะจากอุบัติเหตุสำหรับผู้เอาประกันภัยอายุมากกว่า 18 ปี น้อยกว่า 75 ปี ไม่เกิน 1,500,000 บาท และค่ารักษาพยาบาลในต่างประเทศไม่เกิน 2,000,000 บาท ****หากมีความประสงค์จะเพิ่มความคุ้มครองในกรณีสัมภาระในการเดินทางสูญหายตลอดจนความล่าช้าของสัมภาระและเที่ยวบินกรุณาสอบถามทางบริษัทฯ****

อัตรานี้ไม่รวม

1. ค่าทิป หัวหน้าทัวร์ ไกด์ท้องถิ่น คนขับรถ ท่าน 120 ยูโร /ท่าน ชำระพร้อมค่าทัวร์งวดสุดท้าย
2. ค่าแปลเอกสารส่วนตัวตามที่สถานทูตเรียกให้แสดง
3. ค่าภาษีหัก ณ ที่จ่าย 3 % และภาษีมูลค่าเพิ่ม 7 % กรณีออกใบกำกับภาษี
4. ค่าธรรมเนียมหนังสือเดินทางและค่าใช้จ่ายเดินทางเดินทางไป-กลับเพื่อยื่นวีซ่าสถานทูตแต่ละแห่ง
5. ค่าใช้จ่ายส่วนตัว เช่น อาหารและเครื่องดื่มที่สั่งพิเศษ / ค่าช้อปปิ้ง / ค่าโทรศัพท์ เป็นต้น
6. ค่าพนักงานยกกระเป๋า ใบละ2ยูโร/ใบ/ครั้ง

เงื่อนไขการจองทัวร์

จองทัวร์และชำระเงิน

กรุณาจองทัวร์และชำระเงินมัดจำล่วงหน้า **60,000 บาทต่อท่าน ภายใน 3 วันนับจากวันที่จอง** ซึ่งเงินมัดจำดังกล่าวจะเป็นการยืนยันการจองของท่าน และกรุณาชำระค่าทัวร์ส่วนที่เหลือล่วงหน้า 30 วันก่อนการเดินทาง หากท่านไม่ชำระเงินส่วนที่เหลือตามวันที่กำหนด ทางบริษัทฯ ถือว่าท่านยกเลิกการเดินทางโดยไม่มีเงื่อนไข

การยกเลิก

●แจ้งล่วงหน้าไม่น้อยกว่า **90 วัน**ทำการก่อนการเดินทาง บริษัทฯ ขอสงวนสิทธิ์ในการคืนเงินหลังหักค่าใช้จ่ายตามจริง

●แจ้งล่วงหน้า **60 – 89 วัน**ทำการ ก่อนการเดินทาง หักค่ามัดจำท่านละ **25,000 บาท**

●แจ้งล่วงหน้า **31 – 59 วัน**ทำการ ก่อนการเดินทาง หักค่ามัดจำท่านละ **60,000 บาท**

●แจ้งล่วงหน้า **21 – 30 วัน**ทำการ ก่อนการเดินทาง หักค่าใช้จ่ายท่านละ **50%** ของราคาทัวร์

●แจ้งล่วงหน้า **1 – 20 วัน**ทำการ ก่อนการเดินทาง หักค่าดำเนินการต่างๆ รวม **100%** ของราคาทัวร์

●ยกเลิกการเดินทาง ในวันเดินทาง, ถูกปฏิเสธการเข้าเมือง จะไม่มีการคืนเงินทั้งหมด

-หากท่านยกเลิกการเดินทางอันเนื่องมาจากบุคคลใดบุคคลหนึ่งในคณะของท่านไม่ได้รับการพิจารณาอนุมัติวีซ่าไม่ว่าด้วยเหตุผลใดๆก็ตามอันเป็นการพิจารณาของสถานทูตซึ่งการยกเลิกเฉพาะบุคคลหรือยกเลิกพร้อมกันทั้งหมด ให้ถือเป็นการยกเลิกตามเงื่อนไขของวันเวลาที่ยกเลิกดังกล่าวข้างต้นในกรณีที่ท่านไม่แน่ใจว่าจะได้รับการพิจารณาอนุมัติวีซ่าจากทางสถานทูต ทางบริษัทฯ ขอแนะนำให้ท่านยื่นขอวีซ่าแบบเดี่ยว ซึ่งจะรู้ผลเร็วกว่าการยื่นขอวีซ่าแบบกรุ๊ปและอาจมีค่าใช้จ่ายเพิ่มเติม

-หากท่านจองและให้เอกสารในการทำวีซ่าเข้าประเทศล่าช้า ไม่ทันกำหนดการออกตัวกับทางสายการบิน และ ผลวีซ่าของท่านไม่ผ่าน บริษัทฯ จะขอสงวนสิทธิ์ในการไม่คืนเงินค่ามัดจำทั้งหมด

-บริษัท ฯ ขอสงวนสิทธิ์ในการยกเลิกการเดินทางในกรณีที่ผู้เดินทาง ต่ำกว่า 15 ท่าน โดยที่จะแจ้งให้ผู้เดินทางทราบล่วงหน้าก่อน 15 วัน และขอสงวนสิทธิ์ในการเปลี่ยนแปลงการท่องเที่ยว รวมทั้งไม่สามารถรับผิดชอบจากกรณีที่เกิดเหตุจำเป็นสุดวิสัยดังนี้ การล่าช้าของสายการบิน, การนัดหยุดงาน, ภัยธรรมชาติ, การก่อจลาจล, อุบัติเหตุ ฯลฯ โดยสิทธิประโยชน์ของท่านจะได้รับจากการซื้อประกันเพิ่มเติมแบบ WORLD WIDE PLUS ที่ระบุนความรับผิดชอบไว้ในกรมธรรม์เท่านั้นทั้งนี้จะคำนึงถึงผลประโยชน์และจะรักษาผลประโยชน์ของท่านไว้ให้ได้มากที่สุด และทางบริษัทฯ จะไม่รับผิดชอบค่าใช้จ่ายที่เกิดขึ้น หากท่านถูกปฏิเสธการเข้าเมือง อันเนื่องจากการกระทำที่ส่อไปในทางผิดกฎหมายหรือการหลบหนีเข้าเมือง ฯลฯ และจะไม่คืนเงินค่าทัวร์ที่ท่านชำระมาแล้ว

กรณีเดินทางโดยลูกค้าจัดการตัวเครื่องบินเอง (Join Land)

ในกรณีลูกค้าดำเนินการเรื่องตัวเครื่องบินเองและมาเที่ยวพร้อมกับคณะ (Join Land) ลูกค้าต้องดำเนินการมาพบคณะทัวร์ด้วยตัวเอง และต้องรับผิดชอบค่าใช้จ่ายในการมาพบคณะใหญ่ด้วยตัวเอง รวมถึงหากกรณีเที่ยวบินของคณะใหญ่เกิดความล่าช้าหรือยกเลิกเที่ยวบินอันด้วยสาเหตุใด ๆ ก็ตาม

ตัวเครื่องบิน

-ในการเดินทางเป็นหมู่คณะ ผู้เดินทางจะต้องเดินทางไป-กลับพร้อมกันไม่สามารถเลื่อนวันเดินทางกลับ

-การจัดที่นั่งของกรุ๊ป เป็นไปโดยสายการบินเป็นผู้กำหนด ซึ่งทางบริษัทฯ ไม่สามารถเข้าไปแทรกแซงได้

-กรณียกเลิกการเดินทาง ถ้าทางบริษัทฯ ได้ดำเนินการออกตัวเครื่องบินไปแล้วไม่สามารถคืนเงินได้ทุกกรณี

-สำหรับที่นั่ง **Long Leg** โดยปกติอยู่บริเวณทางออกประตูฉุกเฉิน และผู้ที่นั่งต้องมีคุณสมบัติตรงตามที่สายการบินกำหนด เช่น ต้องเป็นผู้ที่มีร่างกายแข็งแรง สามารถสื่อสารภาษาอังกฤษได้ในระดับดีมาก และช่วยเหลือผู้อื่นได้อย่างรวดเร็ว ในกรณีที่เครื่องบินเกิดเหตุการณ์ฉุกเฉิน หรือมีปัญหา เช่น สามารถเปิดประตูฉุกเฉินได้ (น้ำหนักของประตูประมาณ 20 กิโลกรัม) และไม่ใช้ผู้ที่มีปัญหาด้านสุขภาพ และอำนาจในการให้ที่นั่ง **Long Leg** ขึ้นอยู่กับทางเจ้าหน้าที่เช็คอินของสายการบิน ตอนเวลาเช็คอินเท่านั้น และมีค่าใช้จ่ายเพิ่มเติมตามที่สายการบินเรียกเก็บค่าใช้จ่ายเพิ่มเติม

-ในกรณีหากท่านที่ต้องการออกตัวโดยสารภายในประเทศ (กรณีลูกค้าอยู่ต่างจังหวัด) ให้ท่านติดต่อเจ้าหน้าที่ก่อนออกบัตรโดยสารทุกครั้ง หากออกบัตรโดยสารโดยมิแจ้งเจ้าหน้าที่ ทางบริษัทฯ ขอสงวนสิทธิ์ไม่รับผิดชอบค่าใช้จ่ายที่เกิดขึ้น

ค่าธรรมเนียมประกันภัยและค่าธรรมเนียมน้ำมันเชื้อเพลิงของสายการบิน

ติดตามอัตราที่ทางสายการบินปรับค่าธรรมเนียม ณ วันที่ **10/10/2567** การเปลี่ยนแปลงของสายการบินในภายหลัง ถือเป็นค่าทัวร์ส่วนเพิ่มที่ทางบริษัทฯ ขอสงวนสิทธิ์ในการเรียกเก็บตามความเป็นจริง ณ วันที่ออกตัว

โรงแรมและห้องพัก

ห้องพักในโรงแรมเป็นแบบห้องพักคู่ (Twin / Double) ในกรณีที่ท่านมีความประสงค์จะพักแบบ 3 ท่าน / 3 เตียง (Triple Room) ขึ้นอยู่กับข้อจำกัดของห้องพัก และการวางรูปแบบของห้องพักของแต่ละโรงแรม ซึ่งมักมีความแตกต่างกัน ซึ่งอาจจะทำให้ท่านไม่ได้ห้องติดกันตามที่ต้องการโรงแรมหลายแห่งในยุโรปจะไม่มีเครื่องปรับอากาศ เนื่องจากอยู่ในแถบที่มีอุณหภูมิต่ำ เครื่องปรับอากาศที่มีจะให้บริการในช่วงฤดูร้อนเท่านั้น ในกรณีที่มีการจัดประชุมนานาชาติ (Trade Fair) เป็นผลให้ค่าโรงแรมสูงขึ้น 3-4 เท่าตัว บริษัทฯ ขอสงวนสิทธิ์ ในการปรับเปลี่ยน หรือย้ายเมืองเพื่อให้เกิดความเหมาะสม โรงแรมในยุโรปที่มีลักษณะเป็น Traditional Building ห้องที่เป็นห้องเดี่ยวอาจเป็นห้องที่มีขนาดกะทัดรัด และไม่มีอ่างอาบน้ำ ซึ่งขึ้นอยู่กับอาคารออกแบบของแต่ละโรงแรมนั้น ๆ และห้องแต่ละห้องอาจมีลักษณะแตกต่างกันด้วย หากท่านต้องการความสะดวกสบายและห้องใหญ่กว่า ท่านสามารถจ่ายเพิ่มเป็นห้องแบบ DOUBLE SINGLE USE เป็นค่าใช้จ่ายเพิ่มเติมได้

สถานที่เข้าชม

การจัดโปรแกรมทัวร์เป็นการกำหนดโปรแกรมตลอดทั้งปี หากวันเดินทางดังกล่าวตรงกับวันที่สถานที่เข้าชมนั้น ๆ ปิดทำการ หรือ ปิดโดยมีได้แจ้งล่วงหน้า หรือ การเปิดรับจองผ่านทาง Online โดยในวันที่คณะจะเข้าชมไม่สามารถจองผ่านระบบดังกล่าวได้ ทางบริษัทฯ จะคืนเงิน Entrance Fee ตามที่ระบุไว้ในเอกสารของสถานที่นั้น ๆ หรือ สลับโปรแกรมเพื่อให้ท่านได้เข้าชมสถานที่ดังกล่าวได้ แต่หากมีการล่าช้า หรือเหตุหนึ่งเหตุใดในระหว่างการเดินทาง เป็นผลทำให้ท่านไม่สามารถเข้าชมสถานที่ดังกล่าวได้ ทางบริษัทฯ จะไม่มีการคืนเงินใดให้แก่ท่าน เนื่องจากได้ชำระ Reservation Fee ไปแล้ว

สัมภาระและค่าพนักงานยกกระเป๋า

-ค่าทัวร์ไม่ได้รวมค่าขนสัมภาระสำหรับเข้าและออกจากโรงแรม หากท่านมีประสงค์ต้องการใช้บริการค่าสามารถแจ้งหัวหน้าทัวร์และชำระค่าบริการให้กับโรงแรมใบละ 2 ยูโร / ใบ / ครั้ง
-สำหรับน้ำหนักของสัมภาระที่ทางสายการบิน Turkish Airlines อนุญาตให้บรรทุกใต้ท้องเครื่องบิน คือ 30 กิโลกรัม (สำหรับผู้โดยสารชั้นประหยัด / Economy Class Passenger) การเรียกค่าระวางน้ำหนักเพิ่มเป็นสิทธิของสายการบินที่ท่านไม่อาจปฏิเสธได้
-สำหรับกระเป๋าสัมภาระที่ทางสายการบินอนุญาตให้นำขึ้นเครื่องได้ ต้องมีน้ำหนักไม่เกิน 7 กิโลกรัม และมีความกว้าง+ยาว+สูง ไม่เกิน 115 เซนติเมตร หรือ 25 เซนติเมตร (9.75 นิ้ว) x 56 เซนติเมตร (21.5 นิ้ว) x 46 เซนติเมตร (18 นิ้ว)
อาจจะถูกกำหนดให้ต่ำกว่ามาตรฐานได้ ทั้งนี้ขึ้นอยู่กับข้อกำหนดของแต่ละสายการบิน บริษัทฯ ขอสงวนสิทธิ์ไม่รับภาระความรับผิดชอบค่าใช้จ่ายในน้ำหนักส่วนที่เกิน

บริษัทฯ ขอสงวนสิทธิ์ในความรับผิดชอบต่อกรณีเกิดการสูญเสี่ย, สูญหายของกระเป๋า และสัมภาระของผู้โดยสาร ซึ่งความรับผิดชอบให้เป็นไปตามกรรมธรรม

อื่น ๆ เพิ่มเติม

-สงวนสิทธิ์ในการไม่รับผู้เดินทางที่นั่งรถเข็น (Wheelchair) สำหรับผู้เดินทางที่เป็นเด็ก, ผู้สูงอายุ, มีโรคประจำตัว หรือไม่สะดวกในการเดินทางท่องเที่ยวในระยะเวลาเกินกว่า 4-5 ชั่วโมงติดต่อกัน ท่านและครอบครัวต้องให้การดูแลสมาชิกภายในครอบครัวของท่านเอง เนื่องจากการเดินทางเป็นหมู่คณะ หัวหน้าทัวร์มีความจำเป็นต้องดูแลคณะทัวร์ทั้งหมด
-ในกรณีที่ท่านจะใช้หนังสือเดินทางราชการ (เล่มสีน้ำเงิน) เดินทางกับคณะ บริษัทฯ สงวนสิทธิ์ที่จะไม่รับผิดชอบ หากท่านถูกปฏิเสธการเข้าหรือออกนอกประเทศใดประเทศหนึ่ง เพราะปกตินักท่องเที่ยวจะใช้หนังสือเดินทางบุคคลธรรมดา เล่มสีเลือดหมูเท่านั้น

โปรดทราบ !

****เมื่อท่านจองทัวร์และชำระเงินมัดจำแล้ว หมายถึงท่านยอมรับในข้อความและเงื่อนไขที่บริษัทฯ แจ้งไว้แล้ว****

ข้อมูลในการเตรียมเอกสารยื่นวีซ่าและการยื่นขอวีซ่า

1. ทางสถานทูตมีการแจ้งเงื่อนไขการเตรียมเอกสารในการขอวีซ่า ดังนั้นควรเตรียมเอกสารตามที่สถานทูตแจ้งเงื่อนไขมา หากท่านเตรียมเอกสารไม่ครบหรือปลอมแปลงเอกสาร จนทำให้ไม่สามารถยื่นวีซ่าได้หรือถูกปฏิเสธการอนุมัติวีซ่า ทางบริษัทสงวนสิทธิ์ไม่คืนเงินมัดจำหรือค่าทัวร์ทั้งหมด
2. การอนุมัติวีซ่าเป็นดุลพินิจของทางสถานทูต ทางบริษัทฯ ไม่มีส่วนเกี่ยวข้องใดๆทั้งสิ้น ทั้งนี้บริษัทเป็นเพียงตัวกลางและคอยบริการอำนวยความสะดวกให้แก่ผู้เดินทางเท่านั้น อัตราค่าธรรมเนียมวีซ่าทางสถานทูตเป็น

ผู้เรียกเก็บ หากท่านโดนปฏิเสธการขออนุมัติวีซ่า ทางสถานทูตไม่คืนอัตราค่าธรรมเนียมในการยื่นวีซ่า และมีสิทธิ์ไม่แจ้งสาเหตุการปฏิเสธวีซ่า

เอกสารขอวีซ่า

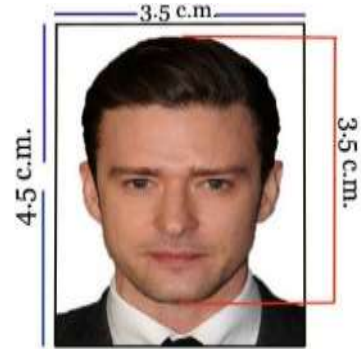
****ผู้เดินทางทุกท่านจะต้องมาแสดงตัวที่สถานทูตด้วยตนเองตามวันนัดหมายเพื่อสแกนลายนิ้วมือ****

วีซ่าใช้เวลาพิจารณาประมาณ 15 วันทำการ ในกรณีที่สถานทูตกำหนดวันนัดหมายยื่นวีซ่ากรุ๊ป หากท่านใดไม่สามารถยื่นวีซ่าพร้อมคณะจะมีค่าใช้จ่ายเพิ่มเติมท่านละ 500 บาท และ สถานทูตไม่อนุญาตให้ตั้งเล่มพาสปอร์ต หากได้ยื่นเอกสารเข้าไปแล้ว

****เอกสารในการขอวีซ่า กรุณาจัดส่งภายใน 15 วันก่อนวันนัดหมายยื่นวีซ่า****

เอกสารส่วนตัว

- หนังสือเดินทางมีอายุไม่ต่ำกว่า 6 เดือนหากมีหนังสือเดินทางเล่มเก่าให้แนบมาด้วยเพื่อประกอบการพิจารณาวีซ่า
- รูปถ่ายสีขนาด กว้าง 3.5 x สูง 4 ซม. จำนวน 2 รูป และฉากหลังต้องเป็นสีขาวเท่านั้น ส่วนของใบหน้าจากศีรษะถึงคางต้องยาว 3.5 ซม.อายุการใช้งานไม่เกิน 6 เดือน (ไม่สวมแว่นตาทุกชนิด)**
- สำเนาทะเบียนบ้าน/บัตรประจำตัวประชาชนพร้อมหมายเลขโทรศัพท์ที่สามารถติดต่อได้ (เบอร์มือถือ)
 - สำเนาทะเบียนสมรส หรือ ใบหย่า และใบมรณะ (ถ้ามี) (ภาษาอังกฤษเท่านั้น)
 - ใบเปลี่ยนชื่อ-สกุล (ถ้ามี) (ภาษาอังกฤษเท่านั้น)
- สำเนาบัตรข้าราชการ/ สำเนาบัตรข้าราชการบำนาญ (ในกรณีที่ปลดเกษียณแล้ว)/ สำเนาบัตรนักศึกษา



หลักฐานการทำงาน

- กรณีเป็นพนักงานบริษัท หนังสือรับรองการทำงานของบริษัทที่ทำงานอยู่อายุไม่เกิน 30วัน (ฉบับจริงภาษาอังกฤษ) จะต้องระบุ ระบุวันเริ่มเข้างาน / อัตราเงินเดือน / ตำแหน่งงาน / พร้อมระบุช่วงเวลาที่ยขอลางานเพื่อเดินทางท่องเที่ยว หลังจากนั้นจะกลับมาทำงานตามปกติหลังครบกำหนดลางาน (ภาษาอังกฤษเท่านั้น) **จดหมายรับรองการทำงานให้ระบุ TO WHOM IT MAY CONCERN (ไม่ต้องระบุสถานทูตและประเทศ)**
- กรณีที่**เป็นเจ้าของกิจการ** เตรียมสำเนาทะเบียนการค้า, ใบทะเบียนพาณิชย์ หรือหนังสือรับการจดทะเบียนการค้าทุกหน้า พร้อมหน้าวัตถุประสงค์ คัดสำเนาไม่เกิน 3 เดือนนับตั้งแต่วันที่กรุปออกเดินทาง (ภาษาอังกฤษเท่านั้น)
- กรณีที่**เป็นเจ้าของกิจการ แต่ไม่ได้จดทะเบียนการค้า** ให้ทำหนังสือรับรองตัวเอง โดยระบุประเภทงานที่ประกอบการและที่ตั้งรวมถึงระยะเวลาในการเปิดกิจการ (ภาษาอังกฤษเท่านั้น)
- ข้าราชการ** จะต้อง**มีจดหมายรับรองจากต้นสังกัด** อายุไม่เกิน 30 วัน โดยจะต้องระบุตำแหน่ง-วันเริ่มงาน-เงินเดือน (ฉบับจริงภาษาอังกฤษเท่านั้น)ระบุวันเริ่มเข้างาน / อัตราเงินเดือน / ตำแหน่งงาน / พร้อมระบุช่วงเวลาที่ยขอลางานเพื่อเดินทางท่องเที่ยว หลังจากนั้นจะกลับมาทำงานตามปกติหลังครบกำหนดลางาน (ภาษาอังกฤษเท่านั้น) **จดหมายรับรองการทำงานให้ระบุ TO WHOM IT MAY CONCERN (ไม่ต้องระบุสถานทูตและประเทศ)**
- นักเรียน / นักศึกษา** ใช้หนังสือรับรองทางการศึกษาจากสถาบัน อายุไม่เกิน 30(ฉบับจริงภาษาอังกฤษ)เท่านั้น ระบุชื่อ, ระดับการศึกษา, ชื่อสถาบันการศึกษาให้ระบุ **TO WHOM IT MAY CONCERN (ไม่ต้องระบุสถานทูตและประเทศ)**

หลักฐานการเงิน

- สำเนาสมุดเงินฝากย้อนหลัง 6 เดือน ต้องเป็นบัญชีเงินฝากแบบ ออมทรัพย์ หรือบัญชีฝากประจำเท่านั้น กรุณาปรับยอดสมุดเงินฝากให้เป็นเดือนปัจจุบันนับตั้งแต่เดือนที่มีการเรียกเก็บเอกสาร อัปเดตก่อนยื่นวีซ่า 7วัน นับจากรวันนัดยื่นวีซ่า บัญชีจะต้องมี 100,000 บาทขึ้นไปเท่านั้น พร้อมแนบสำเนาหน้าบัญชีหน้าแรกที่มีชื่อเจ้าของบัญชี (หากมีการต่อเล่ม กรุณาสำเนาหน้าแรกที่มีชื่อเจ้าของบัญชีของเล่มแต่ละเล่มที่ต่อพร้อมกับตัวเลขบัญชีเงินฝากเป็นปัจจุบัน) ในวันที่ยื่นวีซ่าต้องนำ BANK BOOK เล่มจริงไปด้วย

**** สถานทูตไม่รับพิจารณาสมุดเงินฝากกระแสรายวันและพันธบัตร ฯลฯ ในทุกกรณี****

- หนังสือรับรองจากธนาคาร **BANK GUARANTEE** ขอก่อนยื่นวีซ่า 7วัน นับจากรวันนัดยื่นวีซ่า (ฉบับจริงเป็นภาษาอังกฤษ) ให้ระบุ **TO WHOM IT MAY CONCERN (ไม่ต้องระบุสถานทูตและประเทศ)**
- หากมีการรับรองค่าใช้จ่ายให้กับผู้อื่น จะต้องไปทำ **BANK GUARANTEE** ที่ธนาคาร โดยต้องใส่ชื่อนามสกุลตามหน้าพาสปอร์ตของผู้รับรองและผู้ถูกรับรองใน **BANK GUARANTEE** ด้วย
- กรณีที่มิบริษัทของท่านเป็นผู้รับผิดชอบค่าใช้จ่ายในการเดินทางให้กับผู้เดินทางทั้งหมด ทางบริษัทท่านต้องออกจดหมายอีกฉบับเพื่อแสดงความรับผิดชอบต่อค่าใช้จ่าย และการกลับมาทำงานของท่าน โดยระบุชื่อผู้

เดินทาง วันเดินทางไปกลับ พร้อมระบุเหตุผลที่จัดการเดินทางครั้งนี้ในจดหมายด้วย (ฉบับจริงเป็นภาษาอังกฤษ)

กรณีและผู้เดินทางเป็นเด็กอายุต่ำกว่า 20 ปี

- สำเนาสูติบัตร (ในกรณีที่อายุยังไม่ครบ 20 ปีบริบูรณ์ต้องแนบมาด้วย) (ภาษาอังกฤษเท่านั้น)
- หนังสือรับรองจากทางโรงเรียนหรือมหาวิทยาลัย (ฉบับจริงภาษาอังกฤษ) พร้อมสำเนาบัตรนักศึกษา
- เด็กอายุต่ำกว่า 20 ปีบริบูรณ์ ไม่ได้เดินทางพร้อมบิดา-มารดา หรือเดินทางไปกับท่านใดท่านหนึ่ง จะต้องทำหนังสือยินยอมอนุญาตให้บุตรเดินทางไปต่างประเทศจากทางอำเภอโดยที่บิดา-มารดาจะต้องไปยื่นเรื่องแสดงความจำนงในการอนุญาตให้บุตรเดินทางไปต่างประเทศกับอีกท่านหนึ่งได้ ณ ที่ว่าการอำเภอหรือเขต โดยมีนายอำเภอหรือผู้อำนวยการเขตลงลายมือชื่อและประทับตราจากทางราชการอย่างถูกต้อง

- *** การบิดเบือนข้อเท็จจริงประการใดก็ตามอาจจะถูกระงับมิให้เดินทางเข้าประเทศในกลุ่มเชงเก้นเป็นการถาวร และถึงแม้ว่าท่านจะถูกปฏิเสธวีซ่าสถานทูตไม่คืนค่าธรรมเนียมที่ได้ชำระไปแล้วและหากต้องการขอยื่นคำร้องใหม่ก็ต้องชำระค่าธรรมเนียมใหม่ทุกครั้ง
- *** หากสถานทูตมีการสัมภาษณ์บางท่าน ทางบริษัท ขอความร่วมมือในการเชิญท่านไปสัมภาษณ์ตามนัดหมายและโปรดแต่งกายสุภาพ ทั้งนี้ทางบริษัทฯ จะส่งเจ้าหน้าที่ไปอำนวยความสะดวกและประสานงานตลอดเวลา และหากสถานทูตขอเอกสารเพิ่มเติม ทางบริษัทฯ ใคร่ขอรบกวนท่านจัดส่งเอกสารดังกล่าวเช่นกัน
- *** กรณีที่ท่านยกเลิกการเดินทางภายหลังจากการได้วีซ่าแล้ว ทางบริษัทฯ ขอสงวนสิทธิ์ในการแจ้งสถานทูตยกเลิกวีซ่าของท่าน เนื่องจากการขอวีซ่าในแต่ละประเทศจะถูกบันทึกไว้เป็นสถิติในนามของบริษัทฯ
- *** เมื่อท่านได้ชำระเงินค่ามัดจำหรือทั้งหมด ไม่ว่าจะเป็นการชำระผ่านตัวแทนของบริษัทฯ หรือชำระโดยตรงกับทางบริษัทฯ จะขอถือว่าท่านรับทราบและยอมรับในเงื่อนไขต่าง ๆ ของบริษัทฯ ที่ได้ระบุไว้โดยทั้งหมด
- **กรณีมีการขอให้หนังสือเดินทางในระหว่างการยื่นวีซ่า ท่านต้องแจ้งความจำนงแก่บริษัททัวร์ให้ทราบล่วงหน้า แต่หากกรณีท่านที่ต้องใช้หนังสือเดินทางก่อนกำหนดวันยื่นวีซ่าและท่านไม่สามารถนำหนังสือเดินทางมาแสดงได้ ท่านท่านนั้นจะต้องมายื่นเดี่ยวและแสดงตัวที่สถานทูตตามกำหนดการของสถานทูตเช่นเดียวกัน**
- *** ทางสถานทูตจะรับพิจารณาเฉพาะท่านที่มีเอกสารพร้อมและมีความประสงค์ที่จะเดินทางไปท่องเที่ยวยังประเทศตามที่ระบุเท่านั้นการปฏิเสธวีซ่าอันเนื่องมาจากหลักฐานในการขอยื่นวีซ่าปลอมหรือผิดวัตถุประสงค์ในการยื่นขอวีซ่าท่องเที่ยว ทางบริษัทฯ ขอสงวนสิทธิ์ในการคืนเงิน โดยจะหักค่าใช้จ่ายที่เกิดขึ้นจริงและจะคืนให้ท่านหลังจากทัวร์ออกเดินทางภายใน 20 วัน โปรแกรมการเดินทางอาจเปลี่ยนแปลงได้ตามความเหมาะสม ทั้งนี้จะคำนึงถึงประโยชน์และความปลอดภัยของผู้เดินทางเป็นหลัก