



**089-659-1717**

Office 095-659-1717

H2otour59@gmail.com

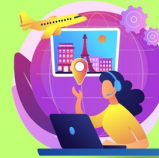
309/167 คอนโดลุมพินี ซิวว ซะอำ ต.ชะอำ อ.ชะอำ จ.เพชรบุรี 76120



ใบอนุญาตเลขที่ 11/08185



@h2otour59



2024

# 9 วัน 6 คืน แกรนด์ เบเนลักซ์ เคอเคนฮอฟ

## ฝรั่งเศส – ลักเซมเบิร์ก – เบลเยียม – เนเธอร์แลนด์



\*\*\*บินตรง กรุงเทพฯ-ปารีส//บรัสเซลส์ - กรุงเทพฯ ...โดย...การบินไทย\*\*\*

เริ่มต้น **119,900** บาท



(รวมค่าวีซ่าเชงเก้น และ รวมทิปทุกอย่างแล้ว)

ปารีส (ฝรั่งเศส) – หอไอเฟล – จัตุรัสคองคอร์ด - มหาวิหาร ซาคร เกอร์ - ถนนชองป์ส เอลิเซ่

แรงแรงต์ – มหาวิหารแรงแรงต์ – แม็ส – มหาวิหารแซงต์เอเตียนน์แห่งแม็ส - ลักเซมเบิร์ก – โรมอนต์ (เนเธอร์แลนด์)  
Designer Outlet Roermond – กีฐร์น – อัมสเตอร์ดัม – สวนดอกไม้เคอเคนฮอฟ – รอตเทอร์ดาม –  
แอนต์เวิร์ป (เบลเยียม) - แอนต์เวิร์ป – บรูจส์ - เกนท์ – บรัสเซลส์

ราคาทัวร์ 119,900 บาท : 10 – 18 เม.ย. 68 / 11 – 19 เม.ย. 68 (บินเข้า BRU//บินออก CDG)  
24 เม.ย. – 2 พ.ค. 68 / 1 – 9 พ.ค. 68 (บินเข้า CDG//บินออก BRU)

## 9 วัน 6 คืน แกรนด์ เบเนลักซ์ เคอเคนฮอฟ

ฝรั่งเศส – ลักเซมเบิร์ก – เบลเยียม – เนเธอร์แลนด์

วันแรก กรุงเทพมหานคร

20.30 น. คณะพบเจ้าหน้าที่และมัคคุเทศก์ได้ที่ เคาน์เตอร์เช็คอิน สายการบินไทย อาคารผู้โดยสารขาออกชั้น 4 ณ สนามบินสุวรรณภูมิ

วันที่สอง กรุงเทพฯ - ปารีส (ฝรั่งเศส) – หอไอเฟล – จัตุรัสคองคอร์ด - มหาวิหาร ซาเคร-เกอร์ - ถนนชองป์ส เอลิเซ่ต์

00.05 น. ออกเดินทาง สู่นามบินชาร์สเดอโกลล์ (CDG) โดยสายการบินไทย เที่ยวบินที่ TG 930 (ใช้เวลาบินประมาณ 12.05 ชม.) เพลิดเพลินกับภาพยนตร์หลากหลายกับ จอทีวีส่วนตัวทุกที่นั่ง และสายการบินมีบริการ อาหารค่ำ และ อาหารเช้า ระหว่างเที่ยวบินตรง สูกรุงปารีส ประเทศฝรั่งเศส

07.10 น. เดินทางถึงสนามบินชาร์สเดอโกลล์ (CDG) กรุงปารีส ประเทศฝรั่งเศส นำท่านผ่านพิธีการตรวจคนเข้าเมือง และศุลกากร นำท่านเดินทางสู่บริเวณจัตุรัสทรอกาเดโร ซึ่งเป็นจุดชมหอไอเฟลที่สวยงามที่สุด สัญลักษณ์ของนครหลวงปารีส หอคอยโครงสร้างเหล็กตั้งอยู่บนชองป์เดอ มาร์ส์ บริเวณแม่น้ำแซน ในกรุงปารีส หอไอเฟลเป็นสัญลักษณ์ของฝรั่งเศสที่เป็นที่รู้จักกันทั่วโลก ทั้งยังเป็นหนึ่งในสิ่งก่อสร้างที่มีชื่อเสียงที่สุดในโลกอีกด้วย นำท่านถ่ายรูปหอไอเฟล หอคอยโครงสร้างเหล็กตั้งอยู่บนชองป์ เดอ มาร์ส์ บริเวณแม่น้ำแซน ในกรุงปารีส หอไอเฟลเป็นสัญลักษณ์ของฝรั่งเศสที่เป็นที่รู้จักกันทั่วโลก ทั้งยังเป็นหนึ่งในสิ่งก่อสร้างที่มีชื่อเสียงที่สุดในโลกอีกด้วย ตั้งชื่อตามสถาปนิกผู้ออกแบบ "กุस्ताฟ ไอเฟล" หอไอเฟลสูง 324 เมตร (1,063 ฟุต) หรือสูงเท่ากับตึก 81 ชั้น อิสระให้ท่านได้เก็บภาพหอไอเฟลแบบจัดเต็ม





นำท่านผ่านชม สะพานแห่งประวัติศาสตร์ **สะพานอเล็กซานเดอร์ที่ 3 (Pont Alexandre-III)** สะพานที่ชาวฝรั่งเศสยกย่องว่างามที่สุดในปารีส เป็นสถาปัตยกรรมสะพานขนาดใหญ่ ที่ตั้งพาดผ่านแม่น้ำแซน (Seine) และเชื่อมต่อทั้งสองฝั่งแม่น้ำทั้งด้านฝั่งหอไอเฟล (Eiffel) กับฝั่งฌ็องเซลิเซ่ (Champs-Élysées) สะพานสำคัญของเมืองที่รัฐบาลฝรั่งเศสได้ขึ้นทะเบียนเป็นอนุสรณ์สถานทางประวัติศาสตร์ และอยู่คู่มืองปารีส มาตั้งแต่สมัย ค.ศ.1896 เป็นสะพานที่สวยงามและมีการประดับตกแต่งมากที่สุดแห่งหนึ่งในปารีส ด้วยความโดดเด่นของรูปแบบสถาปัตยกรรมอาร์ตนูโว (Art nouveau) สะท้อนผ่านห้วมุมสะพานทั้งสิ้นที่สร้างเป็นแท่นเสาสูงขึ้นไป บนราวสะพานทั้งสองฝั่งประดับโคมไฟ อีกทั้งยังมีประติมากรรมรูปปั้นม้าเพกาซัสที่ทำจากทองสำริด หูตสวรรค์ และเทพธิดา



นำท่านชม **จัตุรัสคอนคอร์ด (Place de la Concorde)** เป็นจัตุรัสที่กว้างใหญ่ที่สุดในกรุงปารีส สร้างในสมัยพระเจ้าหลุยส์ที่ 15 นอกจากโอบелиสค์สูง 23 เมตร อายุกว่า 3,000 ปี และจตุรัสคอนคอร์ด ยังสถานที่เป็นลานประหารชีวิตพระเจ้าหลุยส์ที่ 16 และ พระนางมารีอังตัวเนตด้วยเครื่องกิโยติน ลักษณะของลานนี้เป็นรูปแปด

เหลี่ยม จุดเด่นคือเสาหินสูงตรงกลางที่ถูกขนาบข้างทั้งสองฝั่งด้วยน้ำพุ เสาหินนี้เป็นแบบเดียวกับที่หน้าวิหาร เซนต์ปีเตอร์ ในนครรัฐวาติกัน กลางกรุงโรม ประเทศอิตาลี เรียกเสานี้ว่า **เสาโอเบลิสก์(L'Obelisque)** เสานี้ทำด้วยหินแกรนิตสีชมพู มีอักษรภาษาอียิปต์โบราณที่เรียกว่าอียิปต์โรกลิฟ เล่าเรื่องราว สมัยรามเสสที่2 และเรื่องราว สมัยรามเสสที่3 มีอายุประมาณ 3,300 ปี เสาต้นนี้เดิมตั้งอยู่ที่ทางเข้าวิหารอามอน เมืองลักซอร์ ประเทศอียิปต์ ฝรั่งเศสได้มาจากอูปราชของอียิปต์ ชื่อ เมเฮเหม็ด อาลี ได้มอบเป็นของขวัญ ในสมัยพระเจ้าชาร์ลที่10 ในปี 1829 พระเจ้าหลุยส์ฟิลิปจึงให้สถาปนิก ชัก อิตตอร์ฟี่ สร้างน้ำพุ 2 อัน บริเวณกลางลาน แล้วจึงนำเสาโอเบลิสก์ มาขังบริเวณ ตรงกลางระหว่างน้ำพุอีกที เมื่อวันที่ 25 ตุลาคม 1836 โดยวิศวกรที่ชื่อ อาโปลิแนร์ เลอบา เสานี้มีน้ำหนัก 227 ตัน เมื่อติดตั้งแล้วมีความสูง 22.83เมตร บริเวณ โคนเสามีลายเส้นเขียนภาพ ฉาบด้วยสีทอง แสดงการขยับย้าย ชักรอกลงเรือมายังประเทศฝรั่งเศส และความจริงที่บริเวณยอดของเสาหินนั้นมีหัวเสาครอบอยู่ด้วย แต่โดนโจรกรรมไปเมื่อราว 600 ปีก่อนคริสตกาล ทำให้เสาดูไม่งาม รัฐบาลฝรั่งเศสจึงนำแผ่นทองมาปิดไว้ ให้สวยงามขึ้น

**กลางวัน**      **รับประทานอาหารกลางวัน ณ กัตาคารจีน**

**บ่าย**            นำท่านเดินทางสู่ **เนินเขามงมาร์ตร** เพื่อเข้าชมมหาวิหาร **ซาเคร-เกอร์ บาซิลิกา (The Basilica of the Sacred Heart of Paris)** หรือ บาซิลิกา สถานที่ที่ถูกขนานนามว่าเป็น **“หัวใจอันศักดิ์สิทธิ์ของปารีส”** จุดท่องเที่ยวยอดฮิต ทางตอนเหนือ ตั้งอยู่บนยอดเนินเขามงมาร์ตร (La butte Montmartre) สูงจากระดับน้ำทะเล 129 เมตร เขาแห่งเดียวในกรุงปารีส จุดชมวิวแสนวิเศษที่สามารถเห็นวิวมุมสูงที่สุดอันดับสองรองจากหอไอเฟล แต่มีความโดดเด่นสำคัญคือ สามารถเห็นหอไอเฟลตั้งอยู่กลางเมืองถ้ามองจากจุดนี้ เป็นวิวแสนโรแมนติกจับใจ ทั้งกลางวันและกลางคืน สำหรับ มหาวิหาร Sacré-Coeur หรือ มหาวิหารพระหฤทัยแห่ง Montmartre เป็นวิหารในคริสต์จักรโรมันคาทอลิก ถูกออกแบบโดย โปล อาบาดี (Paul Abadie) สถาปนิกที่ถูกคัดเลือกจากสถาปนิกทั้งหมด 77 รายเริ่มก่อสร้างปี ค.ศ. 1875 และเสร็จสิ้นลงในปี ค.ศ.1914 ใช้ระยะเวลาก่อสร้างเกือบ 40 ปี นอกจากนี้ยังเป็นสถานที่ถ่ายทำภาพยนตร์หลายต่อหลายเรื่องรวมถึง Emily in Paris อีกด้วย





นำท่าน**ถ่ายรูปประตูดัชฝรั่งเศส** (Arc de Triomphe หรือเรียกเต็มๆว่า Arc de triomphe de l'Etoile อ่านว่า อาร์ก เดอทรียงฟ์เดอเลตวล) เป็นผลงานสถาปัตยกรรมที่ออกแบบโดย ฌ็อง ชาลแกร็ง มีอายุกว่า 200 ปี สร้างขึ้นปี พ.ศ. 2349 หลังจากจักรพรรดินโปเลียนที่ 1 ได้รับชัยชนะจากยุทธการเอาสเตอร์ลิทซ์ ใช้เวลาก่อสร้างยาวนานกว่าสามสิบปีเสร็จสิ้นในรัชสมัยพระเจ้าหลุยส์-ฟิลิปปี พ.ศ. 2376-2379



นำท่านสู่ย่านถนนแฟชั่นชั้นนำของปารีส **ถนนของปารีส เอลิเซ่ต์ (Champs Elysee)** ย่านการค้าที่ประกอบด้วย โรงละคร คาเฟ่ และร้านอาหารหรู สองข้างทางมีต้นเซสต์นัตที่ได้รับการตกแต่งอย่างงดงาม และปลูกเรียงรายอย่างเป็นระเบียบ ทำให้กลายเป็นจุดสนใจของนักท่องเที่ยวที่ผ่านไปมา ถนนสายนี้ได้รับการขนานนามว่าเป็น **ถนนที่สวยงามที่สุดในโลก (The most beautiful avenue in the world)** ท่านสามารถเดินตามเส้นทางถนนสายนี้ ไปสู่ประตูชัยนโปเลียน (Arch de Triumph) ซึ่งเป็นอนุสรณ์สถานที่สำคัญในกรุงปารีส อิสระให้ท่านได้ช้อปปิ้งตามอัธยาศัย ได้เวลานำท่านเดินเล่นและเก็บภาพความสวยงามของกรุงปารีสตลอดริมแม่น้ำแซนต์

ค่ำ **รับประทานอาหารค่ำ ณ ภัตตาคารท้องถิ่น (ลิ้มลองเมนูหอย Escagot)**

## นำท่านเข้าสู่โรงแรมที่พัก Hotel Mercure La Defense \*\*\*\* หรือเทียบเท่า

วันที่สาม ปารีส – แร็งส์ – มหาวิหารแร็งส์ – แม็ต - มหาวิหารแซงต์เอเตียนน์แห่งแม็ต

เช้า รับประทานอาหารเช้าในโรงแรม

นำท่านเดินทางสู่ **เมืองแร็งส์ (Reims)** (ระยะทาง 163 กิโลเมตร ใช้เวลาเดินทางประมาณ 2.30 ชม.) เป็นเมืองที่ตั้งอยู่ในแคว้นช็องปาญ-อาร์แดน **แคว้นที่ได้รับการยกย่องว่าเป็นถิ่นกำเนิดของแชมเปญ** นำท่านเข้าชม **มหาวิหารแร็งส์ (Reims Cathedral)** มหาวิหารนอร์ทเทอดามที่ถูกใช้เพื่อเป็นสถานที่สำหรับการทำพระราชพิธีบรมราชาภิเษกกษัตริย์ฝรั่งเศส โดยมหาวิหารถูกตกแต่งด้วยประติมากรรมแบบ โกธิค และ **ได้รับเลือกโดยองค์การยูเนสโกให้ขึ้นทะเบียนเป็นมรดกโลกเมื่อปี ค.ศ. 1991** ภายในมีหน้าต่างประดับกระจกสีที่สร้างระหว่างคริสต์ศตวรรษที่ 13 ถึง 20 ประดับหน้าต่างกุหลาบที่ได้รับการประดับด้วยกระจกสี มหาวิหารแห่งนี้ยังเป็นมหาวิหารที่ประกอบพิธีราชาภิเษกสวมมงกุฎการขึ้นเป็นกษัตริย์แห่งฝรั่งเศสตั้งแต่สมัยของพระเจ้าโคลวิสในปี ค.ศ. 496 และเหตุการณ์สำคัญที่เกิดขึ้นที่นี่ก็คือการที่โจนออฟอาร์คนำกำลังของฝรั่งเศสบุกเข้ายึดมหาวิหารคืนจากอังกฤษในช่วงสงครามร้อยปีเพื่อประกอบพิธีราชาภิเษกพระเจ้าชาร์ลส์ที่ 7 ในปี ค.ศ. 1429 นำท่านถ่ายรูปกับ **ประตูชัยประจำเมืองแร็งส์** สิ่งก่อสร้างที่ถือได้ว่าเป็นอนุสาวรีย์ที่เก่าแก่ที่สุดในเมืองแร็งส์ คนทั่วไปมักนิยมเรียกประตูแห่งนี้ว่า **ประตูดาวอังคาร (Mars Gate)** จากนั้นนำท่านแวะถ่ายรูปกับ **ศาลาว่าการเมืองแร็งส์ (City Hall)** ที่มีความสวยงามยิ่ง อิสระให้ท่านได้เก็บภาพอาคารสถาปัตยกรรมเก่าแก่ที่คงความสวยงามในเมืองนี้



กลางวัน รับประทานอาหารกลางวัน ณ ภัตตาคารท้องถิ่น

บ่าย นำท่านเดินทางสู่ **เมืองแม็ต (Metz)** (ระยะทาง 191 กิโลเมตร ใช้เวลาเดินทางประมาณ 2.45 ชม.) เมืองท่องเที่ยวที่มีชื่อเสียงของฝรั่งเศส ตั้งอยู่ทางทิศตะวันออกเฉียงเหนือของฝรั่งเศส เป็นเมืองหลวงของจังหวัด โมแซล (Moselle) แห่งแคว้นลอแรน (Lorraine) เมืองแม็ต ตั้งอยู่บริเวณที่แม่น้ำโมแซล (Moselle River) มาบรรจบกับแม่น้ำแซย์ (Seille River) และในอดีตเมืองแห่งนี้เคยเป็นนครหลวงโบราณของอาณาจักร ออสเตรเชียของราชวงศ์กาโรแล็งเชียง โดยมีมรดกทางวัฒนธรรมเป็นโบราณสถานซึ่งเชื่อมโยงประวัติศาสตร์ของเมืองย้อนไป



กว่า 3,000 ปี นำท่านถ่ายรูปกับปราสาทสะพาน (Bridge Castle) ซึ่งเป็นปราสาทที่สร้างครอบสะพานข้ามแม่น้ำแซย์ และเป็นปราสาทสะพานแห่งสุดท้ายที่ค้นพบในฝรั่งเศส ให้ท่านได้เก็บภาพปราสาทหินโบราณที่สร้างเป็นสะพานทอดข้ามแม่น้ำ จากนั้นนำท่านเข้าชมมหาวิหารแซงต์เอเตียนน์แห่งเม็ส (Cathedral Saint-Etienne) มหาวิหารเก่าแก่ที่ถูกสร้างขึ้นในช่วงศตวรรษที่ 13 ในสไตล์โกธิค เป็นมหาวิหารที่ได้รับการยอมรับว่าเป็นหนึ่งในมหาวิหารที่สูงที่สุดในฝรั่งเศส โดยตัวอาคารมีความสูงประมาณ 41.41 เมตร มหาวิหารมีความโดดเด่นในเรื่องหน้าต่างกระจกสีที่สวยงามและใหญ่เป็นอันดับต้นๆของโลก



นำท่านเดินทางสู่ **เพลซ ดาร์ เม็ส (Place d'Armes)** อันเป็นที่ตั้งของอนุสาวรีย์และสถานที่สำคัญที่ถูกสร้างขึ้นในช่วงปี 1754-1788 เป็นที่ตั้งของเหล่าอาคารสำคัญของเมือง อาทิเช่น ศาลว่าการสไตล์นีโอคลาสสิก โรงแรม ดิกรัฐสภา และอื่นๆ จากนั้นนำท่านแวะถ่ายรูปกับ **อาร์เซนอล เดอ เม็ส (Arsenal de Metz)** อดีตอาคารทหารที่ปัจจุบันถูกใช้เป็นฮอลล์ คอนเสิร์ต (Concert halls) สร้างขึ้นในปี 1859 แล้วเสร็จในปี 1864 และเปิดอย่างเป็นทางการในปี 1989 ปัจจุบันเป็นหนึ่งในฮอลล์ คอนเสิร์ตที่สวยงามที่สุดในยุโรป

**ค่ำ**            **รับประทานอาหารค่ำ ณ ภัตตาคารท้องถิ่น**

**นำท่านเข้าสู่โรงแรมที่พัก Novotel Metz Hauconcourt \*\*\*\* หรือเทียบเท่า**

**วันที่สี่**            **ลักเซมเบิร์ก – โรมอนด์ (เนเธอร์แลนด์) - Designer Outlet Roermond**

**เช้า**                **รับประทานอาหารเช้าในโรงแรม**

นำท่านเดินทางสู่ **เมืองลักเซมเบิร์ก (Luxembourg)** (ระยะทาง 96 กิโลเมตร ใช้เวลาเดินทางประมาณ 1.15 ชม.) ราชรัฐลักเซมเบิร์ก เป็นประเทศเล็กๆ ในทวีปยุโรป ที่มีประวัติศาสตร์ย้อนหลังมากกว่า 1,000 ปี นำท่านถ่ายรูปกับ **อารามนิวมนสเตอร์ (Neumuster Abbey)** ซึ่งสามารถเห็นได้อย่างชัดเจนจากสะพานของ Upper Town เป็นอารามใหม่ที่สร้างครอบอารามเดิมหลังการบูรณะในปี ค.ศ.1606 อารามแห่งนี้เคยใช้เป็นที่คุมขังนักโทษในสมัยสงครามกองทัพของ นโปเลียน และในสมัยสงครามโลกครั้งที่ 2 กองทัพนาซี ได้ใช้อารามแห่งนี้เป็นที่คุมขังนักโทษทางการเมืองแห่งลักเซมเบิร์กอีกด้วย ปัจจุบันอารามแห่งนี้ได้กลายเป็นศูนย์กลางทางวัฒนธรรม

แห่งเมืองลักเซมเบิร์ก เป็นสถานที่ทางประวัติศาสตร์ที่สำคัญอีกแห่งหนึ่งของประเทศ อีสระให้ท่านได้เก็บภาพอารมณ์วินวนสเตอร์ที่ออกแบบสร้างกำแพงเมืองโบราณล้อมรอบ นำท่านชม **เพลส เดอ อาร์ม (Place D'Arms)** หรือ จตุรัสใจกลางเมืองจัดเป็นย่านเมืองเก่าแห่งลักเซมเบิร์ก หรือ ที่หลายคนเรียกว่า "**เมืองแห่งแกรนด์ดยุก**" ในขณะที่ย่านเก่าแก่ที่สุดที่เรียกว่า "Wenzel Walk" ซึ่งมีหมู่อาคารหลายแห่งในเขตเมืองเก่า ได้รับการอนุรักษ์อย่างดีเยี่ยม มีทั้งปราสาทและป้อมปืนสำคัญ มหาวิหารที่สร้างในศตวรรษที่ 17 และบ้านเรือนต่างๆ รวมถึงสถานที่สำคัญทางราชการ นำท่านถ่ายรูปกับ **ศาลาว่าการเมืองลักเซมเบิร์ก (City Hall)** ตั้งอยู่ทางตอนใต้ของลักเซมเบิร์ก อยู่ใกล้ๆ พระราชวัง Guillaume II และจตุรัสกลางเมือง เป็นอาคาร 2 ชั้น สร้างแบบสไตล์นีโอคลาสสิก ถือเป็นศูนย์รวมของรัฐบาล รวมทั้งใช้เป็นสำนักงานส่วนตัวของนายกเทศมนตรีเมืองลักเซมเบิร์ก และใช้รับรองแขกต่างชาติด้วย จากนั้นนำท่านถ่ายรูปกับ **อาคารรัฐสภาแห่งลักเซมเบิร์ก (Parliament House)** ตั้งอยู่ย่าน Kirchberge เป็นสถานที่สำคัญของลักเซมเบิร์ก ใช้ประชุมสภา ซึ่งลักเซมเบิร์กนั้นปกครองในระบอบประชาธิปไตยแบบรัฐสภา โดยมีพระมหากษัตริย์เป็นประมุขภายใต้รัฐธรรมนูญ ที่นี้มีสำนักงานเลขาธิการของรัฐสภายุโรป

กลางวัน      รับประทานอาหารกลางวัน ณ ภัตตาคารจีน



บ่าย      นำท่านเดินทางสู่ **เมืองโรมอนด์ Roermond** (ระยะทาง 220 กิโลเมตร ใช้เวลาเดินทางประมาณ 3 ชม.) เมืองทางตอนใต้ของเนเธอร์แลนด์ นำท่านสู่ **Designer Outlet Roermond** เอาท์เล็ตขนาดใหญ่ ขายของลดราคาตั้งแต่ 30% ไปถึง 70% มีสินค้า Brand Name หลายนี่ห้อให้เลือกซื้อ ทั้ง นาฬิกา กระเป๋า เสื้อผ้า รองเท้า อีสระให้ทุก



ท่านซื้อปั้งใจกับสินค้าแบรนด์เนมตามอิตาลี อาทิเช่น Armani, Bally, Burberry, Gucci, Hugo Boss, Lacoste, Prada, Samsonite, และแบรนด์ชั้นนำอื่นๆอีกมากมาย



คำ รับประทานอาหารค่ำ ณ ภัตตาคารท้องถิ่น

นำท่านเข้าสู่โรงแรมที่พัก Crown Hotel Eindhoven \*\*\*\* หรือเทียบเท่า

วันที่ห้า กิฐูร์น - อัมสเตอร์ดัม

เช้า รับประทานอาหารเช้าในโรงแรม

นำท่านเดินทางสู่ **เมืองกิฐูร์น (Giethoorn)** (ระยะทาง 184 กม. ใช้เวลาเดินทางประมาณ 2.30 ชม.) เมืองที่มีชื่อเสียงโด่งดังแบบก้าวกระโดดสำหรับนักท่องเที่ยวชาวไทยและชาวจีนตั้งแต่ช่วงปี ค.ศ. 2017 เป็นต้นมา โดยสถิติที่ถูกบันทึกไว้คือมีนักท่องเที่ยวมาเยี่ยมชมเยือนหมู่บ้านเวนิสราว 2 แสนคนต่อปี ได้เวลานำท่าน **ล่องเรือชมความสวยงามของหมู่บ้านกิฐูร์น** ชมภูมิทัศน์อันสวยงามและความเงียบสงบของหมู่บ้านที่ล้อมรอบด้วยลำคลอง เมืองกิฐูร์นเป็นเมืองไร้มลภาวะ เนื่องจากเป็นเมืองคาร์ฟรี ซึ่งชาวเมืองสัญจรด้วยเรือเท่านั้น จนได้รับขนานนามว่าเป็นนครเวนิสแห่งแดนเหนือ หรือนครเวนิสแห่งประเทศเนเธอร์แลนด์ มีประชากรอาศัยเพียงราว 2600 คน (\*\*\*)**การให้บริการล่องเรือชมหมู่บ้านมีจำนวนจำกัดในแต่ละวัน หากบริษัทเรือไม่สามารถให้บริการกับคณะได้ จะทำการคืนค่าล่องเรือให้กับทุกท่านและนำท่านเดินชมหมู่บ้านแทน)**



## กลางวัน รับประทานอาหารกลางวัน ณ ภัตตาคารถื่น

บ่าย นำท่านเดินทางสู่**อัมสเตอร์ดัม (Amsterdam)** (ระยะทาง 127 กิโลเมตร ใช้เวลาเดินทางประมาณ 2 ชม.) เมืองหลวงของประเทศเนเธอร์แลนด์ ตั้งอยู่ริมฝั่งแม่น้ำอัมสเทล (Amstel) ซึ่งได้ชื่อว่ามีลำคลองลัดเลี้ยวไปรอบเมืองถึง 165 คลองด้วยกัน เมืองนี้เริ่มก่อตั้งประมาณคริสต์ศตวรรษที่ 12 ปัจจุบันเป็นเมืองที่ใหญ่ที่สุดของเนเธอร์แลนด์ นำท่าน**แวะถ่ายรูปกับพิพิธภัณฑ์แห่งชาติเนเธอร์แลนด์ (Rijksmuseum) หรือพิพิธภัณฑ์ริกซ์** สถานที่ที่สามารถบอกเล่าเรื่องราวทางประวัติศาสตร์ของดินแดนกังหันลมได้เป็นอย่างดีโดยพิพิธภัณฑ์ที่มีอายุเก่าแก่กว่า 200 ปีแห่งนี้คือพิพิธภัณฑ์ที่ใหญ่ที่สุดของประเทศที่รวบรวมวัตถุโบราณ งานศิลปะเก่าแก่และทรงคุณค่าทางประวัติศาสตร์ไว้มากมายกว่า 8,000 ชิ้น จากนั้นนำท่านเดินทางสู่ย่านใจกลางเมืองอันเป็นที่ตั้งของ **จัตุรัสแดม (Dam Square)** เขตย่านใจกลางเมือง เป็นลานกว้างขนาดใหญ่ ที่มีสถานที่สำคัญๆ ตั้งอยู่มากมาย อย่างมุมหนึ่งเป็นที่ตั้งของโบสถ์ใหม่ ที่สร้างขึ้นในตอนปลายศตวรรษที่ 14 และผ่านการบูรณะซ่อมแซม ปรับปรุงจนถึงสร้างใหม่หลายต่อหลายจนมีความสวยงามน่าชมเป็นอย่างยิ่ง นำท่าน**ถ่ายรูปกับอนุสาวรีย์แห่งเสรีภาพ** เป็นรูปทรงกรวยสีขาวสูงประมาณ 70 ฟุต สร้างขึ้นในปีค.ศ. 1956 เพื่อเป็นอนุสรณ์แก่ผู้เสียชีวิตในสงครามโลกครั้งที่ 2 ฝั่งตรงข้ามกับอนุสาวรีย์ยังมีอาคารเก่าแก่ที่สวยงามและสำคัญคือ **พระราชวังหลวง (Koninklijk Plaeis) หรือ วังหลวง** ที่ครั้งแรกสร้างขึ้นในปี ค.ศ. 1655 มีจุดประสงค์เพื่อใช้เป็นที่ว่าการอำเภอ สร้างโดยสถาปนิกที่ชื่อ ยาคอบ ฟาน กัมเปิน ตรงหน้าจั่วของตึกแห่งนี้มีรูปปูนปั้นที่สวยงาม เป็นรูปเทพีแห่งทะเล และสัตว์ในเทพนิยายกรีก ต่อมาในปี ค.ศ. 1801 หลังจากที่เนเธอร์แลนด์ตกเป็นเมืองขึ้นของฝรั่งเศส พระราชวังแห่งนี้กลายเป็นที่ประทับของพระเจ้าหลุยส์ โบนาปาร์ต น้องชายนโปเลียน โบนาปาร์ต จนถึงปี ค.ศ. 1810 เมื่อฝรั่งเศสหมดอำนาจลงก็ยังคงใช้เป็นพระราชวังที่ประทับของกษัตริย์เนเธอร์แลนด์ และในปี ค.ศ.1967 สมเด็จพระราชินีนาถจูเลียนาได้ทรงย้ายไปประทับอยู่ที่เมืองเฮก





คำ รับประทานอาหารคำ ณ ร้านอาหารไทย

นำท่านเข้าสู่โรงแรมที่พัก Mercure Hotel Amsterdam City \*\*\*\* หรือเทียบเท่า

วันที่หก อัมสเตอร์ดัม – สวนดอกไม้เคอเคนฮอฟ – รอตเทอร์ดาม – แอนต์เวิร์ป (เบลเยียม)

เช้า รับประทานอาหารเช้าใน โรงแรม

นำท่านเดินทางสู่ **สวนดอกไม้เคอเคนฮอฟ (Keukenhof)** (ระยะทาง 50 กิโลเมตร ใช้เวลาเดินทางประมาณ 45 นาที) ตั้งอยู่ที่ชานเมืองลิชเซ่ซึ่งเป็นแหล่งปลูกทิวลิปที่ใหญ่และสำคัญยิ่งของฮอลแลนด์ เดิมเป็นสวนสาธารณะมาก่อน ต่อมาสมาคมผู้ส่งเสริมการปลูกดอกไม้ประเภทไม้หัวแห่งเมืองลิชเซ่ ได้ใช้สวนแห่งนี้ส่งเสริมการปลูกไม้หัวพันธุ์ใหม่ๆ โดยแบ่งที่ให้กับบริษัทผู้ผลิตไม้หัวเป็นผู้ปลูกและเข้าบำรุงรักษา ซึ่งก็ทำให้เกิดพันธุ์ใหม่ๆ ขึ้นทุกปี ผู้ซื้อทิวลิปจากทั่วโลกจะมาชมและคัดเลือกทิวลิปที่ต้องการจากแปลงสาธิต ในสวนเคอเคนฮอฟแห่งนี้ นับเป็นสวนที่มีชื่อเสียงโด่งดังไปทั่วโลก **ด้วยทิวลิปที่มีมากกว่า 7 ล้านต้นในแต่ละปี** รวมทั้งไม้หัวอื่นๆ เช่น ลิลลี่ แดฟโฟดิล หรือนาซิสซัส ไฮยาซินธ์ ออกดอกบานสะพรั่งอยู่ดูละลานตา สวนได้ถูกออกแบบไว้อย่างสวยงาม ประกอบไปด้วยต้นไม้ไม่น้อยใหญ่ มีทางเดินร่มรื่น บางตอนก็มีงานประติมากรรมประดับสวนอยู่เป็นระยะ มีสระน้ำและน้ำพุ มีศาลาจัดแสดงกิจกรรมต่างๆ เกี่ยวกับดอกไม้มากมาย มีการจัดสวนตัวอย่าง การวางแผนจัดปลูกไม้ดอกไม้ใบ รวมทั้งคอฟฟี่ช็อปและร้านขายอาหาร เปิดให้เข้าชมประมาณกลางเดือนมีนาคม ไปจนถึงปลายเดือนพฤษภาคมของทุกปี อิสระให้ท่านเดินชมสวนดอกไม้ตามอัธยาศัย





กลางวัน    รับประทานอาหารกลางวัน ณ ภัตตาคารจีน

บ่าย        นำท่านเดินทางสู่ **เมืองรอตเทอร์ดาม (Rotterdam)** (ระยะทาง 89 กิโลเมตร ใช้เวลาเดินทางประมาณ 1.30 ชม.) เมืองที่ใหญ่เป็นอันดับสองของเนเธอร์แลนด์ ตั้งอยู่ริมฝั่งแม่น้ำมาส นับเป็นเมืองท่าใหญ่ที่สุดแห่งหนึ่งของโลก ซึ่งมีความยาวของพื้นที่เทียบท่าเรือยาวถึง 40 กิโลเมตร รอตเทอร์ดามมีลักษณะต่างจากเมืองอื่นๆ ในเนเธอร์แลนด์คือเป็นเมืองที่มีสถาปัตยกรรมยุคใหม่ และในปี ค.ศ. 2007 ได้รับการส่งเสริมการท่องเที่ยวเป็นเมืองแห่งสถาปัตยกรรม



นำท่านเที่ยวชม **Markthal** แลนด์มาร์คของเมือง ตลาดและออฟฟิศสำนักงานทันสมัยนี้ถูกสร้างขึ้นใหม่ในปี 2009 ที่ลานกว้างใจกลางเมือง ปัจจุบันเป็นแหล่งรวมร้านอาหารคาเฟ่ของ Rotterdam ภายใต้สถาปัตยกรรมหลังคาโค้งสูง 40 เมตรรูปตัวยูคว่ำ สร้างด้วยหินธรรมชาติสีเทาเข้ม ด้านหน้าและหลังติดกระจกดูคล้ายบาน



หน้าต่างให้คนข้างนอกมองเห็นเข้าไปข้างในและยังช่วยปล่อยแสงธรรมชาติให้ส่องผ่านเข้ามา แวะถ่ายรูปกับ **ศาลาว่าการประจำเมืองรอตเทอร์ดาม (City Hall of Rotterdam)** อาคารซึ่งรอดพ้นจากการโดนถล่มเมืองโดย กองทัพของอดอล์ฟ ฮิตเลอร์ ในช่วงสงครามโลกครั้งที่ 2



นำท่านถ่ายรูป **บ้านลูกเต๋าไค้กคูมูส (Kijk Kubus The Cubic Houses)** กลุ่มอาคารเหลืองขาวทรงลูกเต๋า 39 หลัง ซึ่งได้รับรางวัลชนะเลิศการออกแบบสาขาประหยัดพลังงานโดยสถาปนิกนาม Piet Bloem  
นำท่านเดินทางสู่ **เมือง แอนต์เวิร์ป Antwerp** (ระยะทาง 102 กิโลเมตร ใช้เวลาเดินทางประมาณ 1.45 ชม.)

**ค่ำ**      **รับประทานอาหารค่ำในโรงแรมที่พัก**

**นำท่านเข้าสู่โรงแรมที่พัก NH Collection Antwerp Centre/ Mercure Antwerp City Center \*\*\*\* หรือเทียบเท่า**

**วันที่เจ็ด**      **แอนต์เวิร์ป – บรูจส์ - เกนท์ – บรัสเซลส์**

**เช้า**      **รับประทานอาหารเช้าในโรงแรม**

นำท่านเที่ยวชม **เมืองแอนต์เวิร์ป (Antwerp)** แวะถ่ายรูปกับ **โบสถ์พระแม่ (Cathedral of Our Lady)** เป็นโบสถ์ที่สร้างขึ้นในแบบโกธิค ถูกสร้างขึ้นในช่วงระหว่างปี ค.ศ.1352-1521 เนื้อที่กว่า 8,000 ตารางเมตร ที่ถือได้ว่ามีขนาดใหญ่ที่สุดในยุโรปยุคสมัยนั้น นอกจากนี้ หอระฆังของโบสถ์พระแม่แห่งแอนต์เวิร์ป ยัง**ถูกบรรจุเป็น 1 ใน 56 หอระฆังที่ขึ้นทะเบียนเป็นมรดกโลก (UNESCO WORLD HERITAGE)** โดยหอระฆังของโบสถ์ในประเทศเบลเยียมคิดโพลีในลิสกว่า 33 แห่งเลยทีเดียว



จากนั้น นำท่านเดินทางสู่ **เมืองบรูจส์ (Bruges)** (ระยะทาง 106 กิโลเมตร ใช้เวลาเดินทางประมาณ 1.45 ชม.) นำท่านชม **เมืองบรูจส์ (Bruges)** เมืองที่ได้รับการรับรองขึ้นทะเบียนให้เป็นมรดกโลกในปี ค.ศ. 2000 เมืองบรูจส์เป็นเมืองริมชายฝั่งทะเลที่โด่งดังเมืองหนึ่งของประเทศเบลเยียม เมืองนี้ถูกล้อมรอบด้วยคูเมืองถึงสองชั้น ซึ่งเป็นการป้องกันข้าศึกศัตรูในสมัยก่อน ปัจจุบันบ้านเรือน, อาคาร, และโบสถ์ยังคงรูปแบบสถาปัตยกรรมแบบเดิมคือสถาปัตยกรรมเฟลมมิชและเรเนซองส์ที่คูวิจิตรสวยงามคูลดั่งมนต์ขลังดีกรามบ้านช่องคูเป็นระเบียบ ถนนหนทางก็ดูสะอาดตา นำท่านเดินชม **จัตุรัสใจกลางเมือง (Burg Square)** หอระฆังเก่าแก่ ที่มีประวัติอันยาวนาน และมีประติมากรรมที่งดงาม อิสระให้ท่านเก็บภาพเมืองที่มีสีสันและความสวยงามตามอัธยาศัย จากนั้นนำท่านเข้าชม **The Basilica of the Holy Blood** ซึ่งเป็น โบสถ์โรมันคาทอลิก สร้างขึ้นในสมัยศตวรรษที่ 12 โบสถ์แห่งนี้ตั้งอยู่ใจกลางเมืองบรูจส์



กลางวัน รับประทานอาหารกลางวัน ณ ภัตตาคารท้องถิ่น



บาย นำท่านเดินทางสู่ **เมืองเกนท์ (Ghent)** (ระยะทาง 56 กิโลเมตร ใช้เวลาเดินทางประมาณ 1 ชม.) นำท่านชม **เมืองเกนท์ (Ghent)** เมืองที่ใหญ่ที่สุดและเป็นเมืองหลวงของจังหวัดในฟลานเดอร์สตะวันออก ในบริเวณแฟลมิชในเบลเยียม เดิมตัวเมืองเริ่มจากการตั้งถิ่นฐานที่ปากแม่น้ำชเลดท์และแม่น้ำลิส ในยุคกลาง เกนท์ เป็นเมืองที่ใหญ่ที่สุดและมั่งคั่งที่สุดในตอนเหนือของยุโรป นำท่านแวะถ่ายรูปกับอาคารบ้านเรือนสีสันหลากหลายที่รายล้อมรอบจัตุรัสใจกลางเมือง นำท่านถ่ายรูปกับศาลาว่าการเมือง และกลุ่มอาคารบ้านเรือนที่สร้างเรียบริมคลอง บ่งบอกถึงชีวิตความเป็นอยู่ของชาวเมืองเกนท์ นำท่านแวะถ่ายรูปกับ **มหาวิหารเซนต์ บราโว (St. Bravo Cathedral)** สร้างขึ้นในสมัยพระเจ้าชาร์ลส ที่ 5 เป็นศิลปะแบบโกธิค ภายในมหาวิหารประดับประดาด้วยกระจกสีและแท่นบูชา รวมไปถึงงานจิตรกรรมและประติมากรรมที่มีค่าหลายชิ้น ทั้งผลงานประติมากรรมหินอ่อนแบบบาโรค และธรรมาสน์หรือแท่นสำหรับเทศนาสั่งสอนของนักบวช ศิลปะแบบรีอโคโลโค่ งดงามมาก นำท่านถ่ายรูปกับ สะพานเซนต์ไมเคิล (St Michael's Bridge) สถานที่แห่งความโรแมนติกในเมืองเกนท์ ใช้ข้ามแม่น้ำเลอและเชื่อมต่อย่านเซนต์ไมเคิล และ "Patershol" แน่นนอนว่าจุดดึงดูดใจของสะพานแห่งนี้คือทิวทัศน์ที่สวยงามของเมืองแบบรอบด้าน ด้านหน้าสามารถมองเห็นถนนนินยอคนิมกราสไคและโคเรนไค โดยมีฉากหลังเป็นปราสาทแห่งแคนต์จากระยะไกล สะพานนี้มีความเก่าแก่ย้อนไปจนถึงศตวรรษที่ 13 เมื่อครั้งยังเป็นสะพานไม้ แต่ถูกทำลายบ่อยครั้งเนื่องจากน้ำท่วมหรือสงคราม ทำให้สะพานหินถูกสร้างขึ้นในศตวรรษที่ 19 จนถึงปัจจุบันตัวสะพานไม่เพียงแต่มีส่วนโค้งตรงกลางที่เป็นเอกลักษณ์ แต่ยังมีขนาบข้างด้วยส่วนโค้งขนาดเล็กอีกสองส่วนเพื่อเปิดเป็นทางเดินลอดใต้สะพาน ที่ด้านบนสุดของซุ้มประตูกลางบนสะพานยังมีการประดับด้วยรูปปั้นทองสัมฤทธิ์ของนักบุญเซนต์ไมเคิล โดยมีมังกรคืบอยู่ที่เท้า ซึ่งมาจากเรื่องราวในพระคัมภีร์ทางศาสนา



ได้เวลานำท่านกลับสู่ **เมืองบรัสเซลส์** (ระยะทาง 56 กิโลเมตร ใช้เวลาเดินทางประมาณ 1 ชม.) เมืองหลวงของเบลเยียม และยังเป็นศูนย์กลางด้านการเมืองนานาชาติแห่งสหภาพยุโรป อีกทั้งยังเป็นศูนย์กลางขององค์การสนธิสัญญาป้องกันแอตแลนติกเหนือ หรือ NATO อีกด้วย

คำ รับประทานอาหารค่ำ ณ ภัตตาคารจีน

นำท่านเข้าสู่โรงแรมที่พัก Thon Hotel Brussel City Center \*\*\*\* หรือเทียบเท่า

วันที่แปด บริสเซลส์

เช้า รับประทานอาหารเช้าในโรงแรม

นำท่านเที่ยวชม **เมืองบริสเซลส์ (Brussels)** เมืองหลวงของเบลเยียม และยังเป็นศูนย์กลางด้านการเมืองนานาชาติแห่งสหภาพยุโรป อีกทั้งยังเป็นศูนย์บัญชาการกลางขององค์การสนธิสัญญาป้องกันแอตแลนติกเหนือ หรือ NATO อีกด้วย นำท่านเข้าสู่ **จัตุรัสกรองด์ปลาซ (Grand Place of Brussels)** ถือเป็นหัวใจสำคัญของเมืองบริสเซลส์ (Brussels) ซึ่งชาวเบลเยียมยกย่องให้ว่าเป็น **จัตุรัสที่งดงามที่สุดในโลก** เป็นกลุ่มอาคารที่สร้างขึ้นด้วยสถาปัตยกรรมทั้งบาโรก โกธิค นีโอ-โกธิค และเป็นสถานที่ซึ่ง **องค์การยูเนสโกยกย่องให้เป็นมรดกโลกตั้งแต่ปี ค.ศ.1983** นำท่านแวะถ่ายรูปกับ **แมนเนกิน พิส (Manneken Pis)** หรือหนูน้อยยืนฉี่ คือ น้ำพุเล็กๆที่ตั้งอยู่ตรงหัวมุมตึกร้านขายช็อกโกแลต มีรูปปั้นทองแดงของเด็กผู้ชายกำลังยืนฉี่ ฟันเป็นสายน้ำพุ่งออกมาหน้าตาสบายอกสบายใจ ตำนานมีอยู่ว่า เมื่อครั้งที่กรุงบริสเซลส์ยังตกอยู่ในการทำสงคราม และถูกฝ่ายตรงข้ามแอบนำระเบิดมาวางไว้ที่กำแพงเมือง เพื่อการโจมตี แต่มีเด็กน้อยนามว่า **จูเลียนสกี (Julianske)** ไปพบสายชนวนระเบิดที่กำลังติดไฟ จึงปีสสาวะรดทำให้สามารถป้องกันเมืองบริสเซลส์ทั้งเมืองไว้ได้ ชาวเมืองจึงแกะสลักรูปปั้นไว้เพื่อเป็นตัวแทนในการยกย่องและระลึกถึงความกล้าหาญ อิสระให้ท่านได้เดินเล่นและเก็บภาพความสวยงามตามอัธยาศัย

10.00 น. นำท่านเดินทางสู่สนามบิน บริสเซลส์ เพื่อให้ท่านมีเวลาดำเนินการเรื่องทำคืนภาษี (TAX Refund)

13.30 น. ออกเดินทางสู่ **กรุงเทพมหานคร** โดยสายการบินไทย เที่ยวบินที่ TG 935 (ใช้เวลาในการเดินทาง 11.05 ชม.)

วันที่เก้า กรุงเทพมหานคร

05.35 น. เดินทางถึงสนามบินสุวรรณภูมิ กรุงเทพฯ โดยสวัสดิภาพ (BON VOYAGE)



# 9 วัน 6 คืน แกรนด์ เบเนลักซ์ เคอเคนฮอฟ ฝรั่งเศส – ลักเซมเบิร์ก – เบลเยียม – เนเธอร์แลนด์

ราคาทัวร์ 119,900 บาท : 10 – 18 เม.ย. 68 / 11 – 19 เม.ย. 68 (บินเข้า BRU//บินออก CDG)  
24 เม.ย. – 2 พ.ค. 68 / 1 – 9 พ.ค. 68 (บินเข้า CDG//บินออก BRU)

อัตราค่าบริการ	สงกรานต์
ผู้ใหญ่พัก 2 ท่านต่อห้อง หรือ เด็กอายุมากกว่า 11 ปีบริบูรณ์ พักกับผู้ใหญ่ 1 ท่าน หรือ พัก 3 ท่านต่อห้อง ราคาท่านละ	119,900
พักเดี่ยวเพิ่มท่านละ	20,000
เด็กอายุ 2-11 ปี พักกับผู้ใหญ่ 2 ท่าน เสริมเตียง	115,900
ชั้นธุรกิจเพิ่มเงินจากราคาทัวร์ (TG) เริ่มต้นที่ท่านละ (ราคาสามารถยืนยันได้ก็ต่อเมื่อนั่งconfirm เท่านั้น)	100,000 – 170,000
ไม่เอาตัวเครื่องบินหักคืน (BKK-CDG // BRU-BKK)	34,000

\*\*ราคาอาจมีการปรับขึ้น – ลง ตามราคาน้ำมันที่ปรับขึ้นลง แต่จะปรับตามความเป็นจริงที่สายการบินประกาศปรับ และที่มีเอกสารยืนยันเท่านั้น (คิด ณ วันที่ 16/1/2025) \*\*

## ข้อแนะนำและแจ้งเพื่อทราบ

- สำหรับห้องพักแบบ 3 เตียง กรุณาแจ้งล่วงหน้าเพื่อตรวจสอบกับทางโรงแรม มีบริการเฉพาะบางโรงแรมเท่านั้น กรณีเดินทางเป็นผู้ใหญ่ 3 ท่าน แนะนำให้ท่าน เปิดห้องพัก เป็น 2 ห้องจะสะดวกกับท่านมากกว่า
- กรณีเดินทางเป็นตัวกรุ๊ป หากออกตัวแล้ว ไม่สามารถขอคืนเงินได้ และไม่สามารถเปลี่ยนวันเดินทางได้
- กระเป๋าเดินทางเพื่อโหลดท่านละ 1 ใบ **น้ำหนักไม่เกิน 20 กก.**, กระเป๋าถือขึ้นเครื่อง **น้ำหนักไม่เกิน 7 กก.**

## โปรแกรมท่องเที่ยว (ตามที่ระบุไว้ในรายการ) อัตรานี้รวมถึง

- ตั๋วเครื่องบินไป-กลับชั้นนักท่องเที่ยวโดยสายการบินไทย (กระเป๋าเดินทาง 1 ใบ น้ำหนัก ไม่เกิน 20 กก./ท่าน)
- ค่าภาษีสนามบิน, ค่าภาษีน้ำมัน, ค่าประกันภัยทางอากาศ
- ค่าประกันภัยการเดินทางอุบัติเหตุวงเงิน 1,500,000 บาท และ ค่ารักษาพยาบาลในต่างประเทศวงเงิน 2,000,000 บาท ค่ารักษาพยาบาลหลังกลับจากต่างประเทศภายใน 21 วัน วงเงิน 40,000 บาท
- ค่าภาษีในทุกประเทศ (ประเทศตามระบุในโปรแกรมทัวร์)
- ค่าที่พักตลอดการเดินทาง (พักห้องคู่)
- ค่าอาหารทุกมื้อตามระบุ, ค่าพาหนะ หรือรถรับ-ส่ง ระหว่างนำเที่ยว, ค่าเข้าชมสถานที่
- เจ้าหน้าที่ (ไกด์ไทย) คอยอำนวยความสะดวกตลอดการเดินทาง และทิปต่างๆ
- ค่าภาษีมูลค่าเพิ่ม 7% และภาษีหัก ณ ที่จ่าย 3% (คิดจากราคาทัวร์)





- บริษัทฯ จะไม่รับผิดชอบค่าใช้จ่ายที่เกิดขึ้น หากท่านถูกปฏิเสธการตรวจคนเข้าเมือง และจะไม่คืนเงินค่าทัวร์ที่ท่านชำระมาแล้ว หากท่านถูกปฏิเสธการเข้าเมือง เนื่องจากการกระทำที่ส่อไปในทางผิดกฎหมาย หรือการหลบหนีเข้าเมือง
- ในกรณีที่ท่านจะใช้หนังสือเดินทางราชการ (เล่มสีน้ำเงิน) เดินทางกับคณะ บริษัทฯ สงวนสิทธิ์ที่จะไม่รับผิดชอบ หากท่านถูกปฏิเสธการเข้าหรือออกนอกประเทศใดประเทศหนึ่ง เพราะโดยปกตินักท่องเที่ยวใช้หนังสือเดินทางบุคคลธรรมดา เล่มสีเหลือง
- เมื่อท่านจองทัวร์และชำระมัดจำแล้ว หมายถึงท่านยอมรับในข้อความและเงื่อนไขที่บริษัทฯ แจ้งแล้วข้างต้น

### ตั๋วเครื่องบิน

- **การจัดที่นั่งบนเครื่องบินของสายการบิน ขณะนี้สายการบินมีการเรียกเก็บค่าธรรมเนียมการจัดที่นั่ง (Assign seat) ทุกที่นั่ง สนรราคา 2,000 – 4,000 บาทต่อเที่ยวบิน หากท่านไม่ต้องการเสียค่าใช้จ่ายตรงนี้ ต้องทำการขอที่นั่ง ณ เคาน์เตอร์เชคอินที่สนามบินเท่านั้น แต่หากท่านต้องการจัดที่นั่งและชำระค่าใช้จ่ายตรงนี้ สามารถแจ้งกับทางบริษัทฯ หลังทำการออกตั๋วเครื่องบินแบบหมู่คณะไปแล้วเท่านั้น**
- ในการเดินทางเป็นหมู่คณะผู้โดยสารจะต้องเดินทางไป-กลับ หากท่านต้องการเลื่อนวันเดินทางกลับ ท่านจะต้องชำระค่าใช้จ่ายส่วนต่างที่สายการบินเรียกเก็บโดยสายการบิน เป็นผู้กำหนด ซึ่งทางบริษัทฯ ไม่สามารถเข้าไปแทรกแซงได้ และในกรณีที่ยกเลิกการเดินทาง ถ้าทางบริษัทได้ออกตั๋วเครื่องบินไปแล้ว ผู้เดินทางต้องรอ Refund ตามระบบของสายการบินเท่านั้น (ในกรณีที่ตั๋วเครื่องบินสามารถทำการ Refund ได้เท่านั้น)
- ท่านที่จะออกตั๋วเครื่องบินภายในประเทศ เช่น เชียงใหม่ ภูเก็ต หาดใหญ่ ฯลฯ โปรดแจ้งฝ่ายขายก่อนเพื่อขอคำยืนยันว่าทัวร์นั้นๆ ยืนยันการเดินทางแน่นอน หากท่านออกตั๋วภายในประเทศโดยไม่ได้รับการยืนยันจากพนักงาน แล้วทัวร์นั้นยกเลิก บริษัทฯ ไม่สามารถรับผิดชอบค่าใช้จ่ายใดๆ ที่เกี่ยวข้องกับตั๋วเครื่องบินภายในประเทศได้
- เมื่อท่านจองทัวร์และชำระมัดจำแล้ว หมายถึงท่านยอมรับในข้อความและเงื่อนไขที่บริษัทฯ แจ้งแล้วข้างต้น

### โรงแรมและห้อง

- ห้องพักในโรงแรมเป็นแบบห้องพักรู ( TWN/DBL ) ในกรณีที่ท่านมีความประสงค์จะพักแบบ 3 ท่าน / 3 เตียง (TRIPLE ROOM ) ขึ้นอยู่กับข้อกำหนดของห้องพักและรูปแบบของห้องพักของแต่ละ โรงแรม ซึ่งมักมีความแตกต่างกัน ซึ่งอาจจะทำให้ท่านไม่ได้ห้องพักติดกันตามที่ต้องการ หรือ อาจไม่สามารถจัดห้องที่พักแบบ 3 เตียงได้
- โรงแรมหลายแห่งในยุโรป จะไม่มีเครื่องปรับอากาศเนื่องจากอยู่ในแถบที่มีอุณหภูมิต่ำ เครื่องปรับอากาศที่มีจะให้บริการในช่วงฤดูร้อนเท่านั้น
- ในกรณีที่มีการจัดประชุมนานาชาติ ( TRADE FAIR ) เป็นผลให้ค่าโรงแรมสูงขึ้น 3-4 เท่าตัว บริษัทฯ ขอสงวนสิทธิ์ในการปรับเปลี่ยนหรือย้ายเมืองเพื่อให้เกิดความเหมาะสม

### กระเป๋าเล็กถือติดตัวขึ้นเครื่องบิน

- กรุณาดำเนินการตามกฎทุกชนิด ใส่ในกระเป๋าใบเล็กที่จะถือขึ้นเครื่องบิน เช่น มีดพับ กรรไกรตัดเล็บทุกขนาด ตะไบเล็บ เป็นต้น **กรุณาใส่ในกระเป๋าเดินทางใบใหญ่**ห้ามนำติดตัวขึ้นบนเครื่องบินโดยเด็ดขาด

- วัตถุที่เป็นลักษณะของเหลว อาทิ ครีม โลชั่น น้ำหอม ยาสีฟัน เจล สเปรย์ และเหล้า เป็นต้น จะถูกทำการตรวจอย่างละเอียดอีกครั้ง โดยจะอนุญาตให้ถือขึ้นเครื่องได้ไม่เกิน 10 ชิ้น ในบรรจุภัณฑ์ละไม่เกิน 100 ml. แล้วใส่รวมเป็นที่เดียวกันในถุงใสพร้อมที่จะสำแดงต่อเจ้าหน้าที่รักษาความปลอดภัยตามมาตรการองค์การการบินพลเรือนระหว่างประเทศ (ICAO)
- หากท่านซื้อสินค้าปลอดภาษีจากสนามบิน จะต้องปิดผนึกถุงโดยระบุ วันเดินทาง เที่ยวบิน เที่ยวบิน จึงสามารถนำขึ้นเครื่องได้ และห้ามมีร่องรอยการเปิดปากถุงโดยเด็ดขาด

### สัมภาระและค่าพนักงนยกสัมภาระ

- สำหรับน้ำหนักของสัมภาระที่ทางสายการบินอนุญาตให้โหลดใต้ท้องเครื่องบิน คือ 20-30 กิโลกรัม (สำหรับผู้โดยสารชั้นประหยัด/ Economy Class Passenger ซึ่งขึ้นกับแต่ละสายการบิน) การเรียกเก็บค่าระวางน้ำหนักเพิ่มเป็นสิทธิ์ของสายการบินที่ท่านไม่อาจปฏิเสธได้ หาก น้ำหนักกระเป๋าเดินทางเกินกว่าที่สายการบินกำหนด
- สำหรับกระเป๋าสัมภาระที่ทางสายการบินอนุญาตให้นำขึ้นเครื่องได้ ต้องมีน้ำหนักไม่เกิน 7 กิโลกรัมและมีสัดส่วนไม่เกิน 7.5 x 13.5 x 21.5 สำหรับหน่วยวัด “นิ้ว” (Inch) หรือ 19 x 35 x 55 สำหรับหน่วยวัด “เซนติเมตร” (Centimeter)
- ในบางรายการทัวร์ ที่ต้องบินด้วยสายการบินภายในประเทศ น้ำหนักของกระเป๋าอาจจะถูกกำหนดให้ต่ำกว่ามาตรฐานได้ ทั้งนี้ขึ้นอยู่กับข้อกำหนดของแต่ละสายการบิน บริษัทของสงวนสิทธิ์ไม่รับภาระ ความรับผิดชอบค่าใช้จ่ายในน้ำหนักส่วนที่เกิน
- กระเป๋าและสัมภาระที่มีล้อเลื่อนและมีขนาดใหญ่เกินไป ไม่เหมาะกับการเป็นกระเป๋าถือขึ้นเครื่องบิน (Hand carry)

### การชดเชยค่ากระเป๋าในกรณีเกิดการสูญหาย

- ของมีค่าทุกชนิด **ขอแนะนำไม่ควรใส่เข้าไปในกระเป๋าใบใหญ่ที่เช็กไปกับเครื่อง** เพราะหากเกิดการสูญหาย สายการบินจะรับผิดชอบชดใช้ตามกฎหมายไ้อาต้าเท่านั้น ซึ่งจะชดใช้ให้ประมาณ กิโลกรัมละ 20 USD คุณด้วยน้ำหนักกระเป๋าจริง ทั้งนี้จะชดเชยไม่เกิน USD 400 กรณีเดินทางชั้นธรรมดา (Economy) หรือ USD 600 กรณีเดินทางชั้นธุรกิจ (Business) ดังนั้นจึงไม่แนะนำให้โหลดของมีค่าทุกประเภทลงกระเป๋าใบใหญ่
- กรณีกระเป๋าใบใหญ่เกิดการสูญหายระหว่างการท่องเที่ยว (ระหว่างทัวร์ ไม่ใช่ระหว่างบิน) โดยปกติประกันภัยการเดินทางที่บริษัททัวร์ได้จัดทำให้ลูกค้าจะไม่ครอบคลุมค่าชดเชยในกรณีกระเป๋าใบใหญ่สูญหาย
- กรณีกระเป๋าใบเล็ก (Hand Carry) เกิดการสูญหาย บริษัทฯ ไม่สามารถรับผิดชอบชดเชยค่าเสียหายให้ท่านได้ ดังนั้นท่านต้องระวังทรัพย์สินส่วนตัวของท่าน



# เอกสารประกอบการขอวีซ่าเชงเก้น

(ใช้เวลาในการขอวีซ่าประมาณ 10-15 วันทำการ)

สถานทูต **ไม่อนุญาต** ให้ตั้งเล่มพาสปอร์ต หากได้ยื่นเข้าไปแล้ว ดังนั้นถ้าท่านรู้ว่าต้องใช้เล่มกรุณาแจ้งบริษัททัวร์ฯ เพื่อขอยื่นวีซ่าล่วงหน้าก่อนกรุป และ **ให้แนบตัวเครื่องบิน** ในช่วงที่ท่านจะเดินทางมาด้วย

(การเตรียมเอกสาร กรุณาอ่านให้เข้าใจ และเตรียมให้ครบ)

1. หนังสือเดินทาง อายุใช้งานได้ เกิน 6 เดือนขึ้นไป และมีหน้าว่างอย่างน้อย 2 แผ่น
2. **รูปถ่าย 2 ใบ มีรายละเอียดดังนี้** 1. พื้นหลังสีขาวขนาด 3.5 ซม. x 4.5 ซม. 2. ถ่ายจากด้านหน้าโดยไม่สวมใส่สิ่งต่าง ๆ บนใบหน้าหรือศีรษะ 3. ภาพถ่ายปัจจุบัน (ไม่เกิน 6 เดือน) 4. ใบหูและคิ้วจะต้องปรากฏบนภาพถ่าย 5. ภาพถ่ายจะต้องครอบคลุมถึงศีรษะและด้านบนของหัวไหล่โดยต้องเห็นใบหน้า 70-80% ของภาพอย่างชัดเจน
3. สำเนาบัตรประชาชน
4. สำเนาทะเบียนบ้าน (กรุณาถ่ายหน้าแรกที่มีรายละเอียดบ้านเลขที่มาด้วย)
5. สำเนาทะเบียนสมรส (กรณีผู้หญิง.....หากมีการเปลี่ยนคำนำหน้าเป็น ...นาง... ต้องแนบมา)
6. สำเนาทะเบียนหย่า (กรณีผู้หญิง.....ถ้าหย่าและหากมีการใช้คำนำหน้าเป็น ....นาง...ต้องแนบมา)
7. สูติบัตร (กรณีเด็กต่ำกว่า 20 ปีบริบูรณ์ต้องแนบสูติบัตรมา)
8. **กรณีเด็กอายุต่ำกว่า 20 ปีบริบูรณ์:** (หากเด็กไม่ได้เดินทางพร้อม พ่อและแม่) ต้องยื่นเอกสารเพิ่มเติมดังนี้
  0. เด็ก เดินทางกับบุคคลอื่น **บิดาและมารดาต้องทำหนังสือแสดงความยินยอม** ซึ่งออกให้โดยที่ว่าการเขตหรืออำเภอเท่านั้น **และให้ระบุว่า** ยินยอมให้เด็กเดินทางกับใคร (ระบุชื่อ) มีความสัมพันธ์อย่างไรกับครอบครัว
  1. เด็ก **เดินทางกับบิดา** มารดาต้องทำหนังสือแสดงความยินยอมซึ่งออกให้โดยที่ว่าการเขตหรืออำเภอเท่านั้น**และให้ระบุว่า** มารดายินยอมให้เด็กเดินทางกับบิดา (ระบุชื่อบิดา)
  2. เด็ก **เดินทางกับมารดา** บิดาต้องทำหนังสือแสดงความยินยอมซึ่งออกให้โดยที่ว่าการเขตหรืออำเภอเท่านั้น**และให้ระบุว่า** บิดายินยอมให้เด็กเดินทางกับมารดา (ระบุชื่อมารดา)
9. **หลักฐานการทำงาน (จดหมายรับรองการทำงาน) ทำเป็นภาษาอังกฤษ**

จดหมายรับรองการทำงานให้ระบุ **TO WHOM IT MAY CONCERN** (ไม่ต้องระบุสถานทูตและประเทศ)

  - กรณีผู้เดินทางเป็นเจ้าของกิจการ : ใช้หนังสือจดทะเบียนบริษัทฯ ที่มีรายชื่อผู้ประกอบการ (อายุไม่เกิน 3 เดือน)
  - กรณีผู้เดินทางเป็นเจ้าของร้านค้า : ใช้ทะเบียนพาณิชย์ที่มีชื่อผู้เป็นเจ้าของร้านค้า
  - กรณีพนักงานบริษัท : ใช้จดหมายรับรองการทำงานจากนายจ้าง ระบุตำแหน่ง ระยะเวลาการว่าจ้าง เงินเดือน
  - กรณีที่เป็นข้าราชการ : ใช้หนังสือรับรองจากหน่วยงาน
  - กรณีเกษียณอายุราชการ : ถ่ายสำเนาบัตรข้าราชการบำนาญ
  - กรณีเป็นนักเรียนนักศึกษา **ต้องมีหนังสือรับรองจากสถาบันศึกษา** นั้นว่ากำลังศึกษาอยู่ ระบุชั้นปีที่ศึกษา

## 10. หลักฐานการเงิน :

รายการเดินบัญชีย้อนหลัง 6 เดือน (Bank Statement) นับขึ้น ไปจากเดือนที่จะยื่นวีซ่า มียอดเงินไม่ต่ำกว่า 100,000 บาทต่อการรับรอง 1 ท่าน **และมีตราประทับจากทางธนาคาร**

- บัญชีฝากประจำ (Fixed) **สามารถแนบประกอบได้** แต่ท่านต้องแนบบัญชีออมทรัพย์ (Saving) มาด้วย หากต้องการใช้บัญชีฝากประจำ ต้องเตรียมดังนี้
  - หนังสือรับรองสถานะทางการเงิน (Bank Certificate) ของบัญชีฝากประจำ (Fixed account) ออกโดยธนาคาร **ระบุชื่อเจ้าของบัญชีให้ครบถ้วน มีอายุไม่เกิน 20 วัน** นับจากวันที่จะยื่นวีซ่า
  - **สำเนาสมุดบัญชีฝากประจำ** มียอดเงินไม่ต่ำกว่า 100,000 บาทต่อการรับรอง 1 ท่าน

หมายเหตุ หากต้องการรับรองการเงินให้คนภายในครอบครัว ต้องเตรียมเอกสารดังนี้

- **หนังสือรับรองทางการเงิน (Bank Certificate) ต้องระบุชื่อเจ้าของบัญชี** รับรองค่าใช้จ่ายให้ใคร (**ต้องระบุชื่อผู้ถูกรับรองในจดหมายด้วย**)
- **กรรณานุญาตบัตร, ทะเบียนบ้าน, ทะเบียนสมรส หรือหลักฐาน** เพื่อแสดงสถานะ และความสัมพันธ์ว่าเป็นคนในครอบครัวเดียวกัน

กรณีนายจ้างรับรองค่าใช้จ่ายให้ลูกจ้าง

- **จดหมายรับรองจากนายจ้างระบุว่า**เป็นผู้รับรองค่าใช้จ่าย **พิมพ์เป็นภาษาอังกฤษเท่านั้น**
- **หนังสือรับรองเงินฝาก**

(สถานทูต**ไม่**รับพิจารณาบัญชีกระแสรายวันในทุกกรณี **ไม่ต้องแนบมา**)