

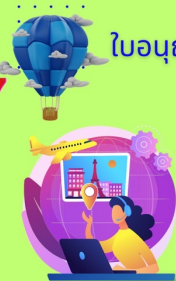


089-659-1717

Office 095-659-1717

H2otour59@gmail.com

309/167 คอนโดลุมพินี ซิวว ซะอำ ต.ชะอำ อ.ชะอำ จ.เพชรบุรี 76120



ใบอนุญาตเลขที่ 11/08185



2024

10 วัน ออสเตรเลีย เทศมาเนีย



มกราคม - พฤษภาคม 2568

เริ่มต้น **179,900** บาท



(รวมค่าวีซ่าออสเตรเลีย และทิปต่างๆแล้ว)

เมลเบิร์น - พอร์ตอาเธอร์ - เกาะแทสมัน - อุทยานแห่งชาติแทสมัน - พอร์ตอาร์เธอร์ - สวนอนุรักษ์แทสมาเนียนเดวิด
อุทยานแห่งชาติเฟรซิเนท - อ่าวไวน์กลาสเบย์ - ปรากฏการณ์เคปตูร์วิลล์ - เมืองบิเชโน - ชมเพนกวินนางฟ้า - เซนต์เฮเลนส์
เบย์ออฟไฟร์ - ชมไร่องุ่น - เมืองลอนเชสเตอร์ - เขตอนุรักษ์ Cataract Gorge - อุทยานแห่งชาติเครเดิลเมาน์เทน
ทะเลสาบโดฟ - เมืองเซฟฟีลด์ - ขึ้นเรือข้ามฟากสู่เมลเบิร์น - สวนพิชรอย - บ้านกัปตันคูกี้ - โบสถ์เซนต์แพทริก

ราคา 179,900 บาท : 12-21 เม.ย. 68 / 25 เม.ย. - 4 พ.ค. 68

10 วัน ออสเตรเลีย เทศมาเนีย

วันแรก กรุงเทพมหานคร

15.30 น. คณะพบเจ้าหน้าที่และมัคคุเทศก์ได้ที่ เคาน์เตอร์เช็คอิน D (แถว D) ประตูทางเข้าที่ 1-4 อาคารผู้โดยสารสายการบินไทย ณ สนามบินสุวรรณภูมิ

18.20 น. ออกเดินทางจากสนามบินสุวรรณภูมิต่อสนามบินเมลเบิร์น (MEL) โดยสายการบินไทย เที่ยวบินที่ TG465 สายการบินบริการอาหารค่ำและอาหารเช้า บนเครื่องบิน (ใช้เวลาบินประมาณ 9 ชม.)

วันที่สอง เมลเบิร์น - โฮบาร์ต - คู่อลิซาเบทสตรีท - แบตเตอรี่พอยท์

07.20 น. เดินทางถึงสนามบินเมลเบิร์น (MEL) ประเทศออสเตรเลีย นำท่านผ่านพิธีการตรวจคนเข้าเมืองและศุลกากร

09.00 น. นำท่านเช็คอินเคาน์เตอร์ สายการบินรีเจอนัล เอ็กซ์เพรส แอร์ไลน์

กลางวัน อธิบายให้ท่านรับประทานอาหารกลางวัน ภายในสนามบิน

12.00 น. ออกเดินทางจากสนามบินเมลเบิร์นสู่สนามบินโฮบาร์ต สายการบินรีเจอนัล เอ็กซ์เพรส แอร์ไลน์ โดยเที่ยวบิน... (ใช้เวลาบินประมาณ 1.20 ชม.)

13.20 น. เดินทางถึงสนามบินโฮบาร์ต

บ่าย นำท่านเดินทางชมเมืองโฮบาร์ต (Hobart) เมืองหลวงของรัฐแทสมาเนีย ที่เป็นเมืองท่องเที่ยวที่มีชื่อเสียง เป็นเมืองที่เก่าแก่ที่สุดลำดับที่ 2 รองลงมาจากซิดนีย์ จากการก่อตั้งเมืองในออสเตรเลียเมื่อปี ค.ศ.1803 เมืองโฮบาร์ตตั้งอยู่ท่ามกลางสองฝั่งของ ปากแม่น้ำเดอร์เวนท์ (Derwent River) โดยมี ภูเขาเวลลิงตัน (Mt. Wellington) เป็นฉากหลัง ทั้งนี้โฮบาร์ตอุดมไปด้วยมรดกจากยุคอาณานิคม ความงามของธรรมชาติและบรรยากาศของเมืองเก่าที่เต็มไปด้วยความรื่นเริงของบาร์และร้านอาหารในเมืองยามค่ำคืน นำท่านเดินทางสู่อลิซาเบทสตรีท (Elizabeth St Mall) ศูนย์ข้อมูลนักท่องเที่ยว ธนาคาร และที่ทำการไปรษณีย์หลักบนถนนอลิซาเบท นำท่านเดินทางแวะชมซาลามันคาเพลส (Salamanca Place) ชุมชนเล็กๆของชาวแทสมาเนีย ที่เรียงรายไปด้วย ตึกเก่าและอาคารโบราณในยุคอาณานิคมอังกฤษ นำท่านเดินทางถัดมาเข้าสู่ย่านแบตเตอรี่พอยท์ (Battery Point) ซึ่งเป็นเขตชุมชนโบราณสมัยอาณานิคมยุคต้นๆที่ได้รับการรักษาสภาพไว้เป็นอย่างดี นำท่านเดินทางผ่านชมหมู่อาคารโบราณที่สง่างาม เช่น Arthur Circus Cottages, โบสถ์เซนต์ และพิพิธภัณฑ์ Van Diemen's Land Folk Museum อาคารสมัยจอร์เจียนที่ตั้งอยู่บนพื้นที่ซึ่งได้รับการจัดแต่งภูมิทัศน์ไว้อย่างงดงาม

ค่ำ รับประทานอาหารค่ำ ณ ภัตตาคารจีน (พร้อมเมนูกุ้งมังกร)

นำท่านเข้าสู่โรงแรมที่พัก Hotel Grand Chancellor Hobart Hotel **** หรือเทียบเท่า (พักค้างคืนที่ 1)

เช้า รับประทานอาหารเช้าในโรงแรม

นำท่านเดินทางสู่ **พอร์ตอาเธอร์ (Port Arthur)** (ระยะทาง 92 กม. ใช้เวลาเดินทางประมาณ 1.20 ชม.) อดีตเมืองคุกแห่งคาบสมุทรแทสมันที่มีฉลามชุกชุม เหมาะสำหรับจองจำนักโทษในอดีตอย่างยิ่ง **นำท่านขึ้นเรือและผจญภัยสู่เกาะแทสมัน (Tasman Island)** เกาะที่ตั้งอยู่ทางทิศตะวันออกเฉียงใต้ของหมู่เกาะแทสมัน และอยู่ใน **เขตอุทยานแห่งชาติแทสมัน** อุทยานแห่งชาติที่เต็มไปด้วยหินและหน้าผาอันสวยงาม และอยู่ห่างจากโฮบาร์ต เมืองหลวงของรัฐแทสมาเนียไปทางตะวันออกเฉียงใต้ เป็นรู้จักกันดีถึงหน้าผาริมทะเลที่สูงลิบและหินที่มีรูปร่างขนาดใหญ่สวยงามแปลกตา ท่านจะได้ชมความงามของ **แทสมันอาร์ค (Tasman Arch)** อีกหนึ่งสถานที่ท่องเที่ยว ที่มีความโดดเด่นทางด้านลักษณะภูมิประเทศของอุทยานแห่งชาติแทสมัน หน้าผารูปทรงแปลกซึ่งมีลักษณะเป็นถ้ำหรืออุโมงค์ขนาดใหญ่ที่ถูกสร้างขึ้น โดยการกระทำของคลื่นทะเลซัดเข้ากระแทกนานนับศตวรรษ แรงดันมหาศาลของคลื่นประกอบกับบิบัติอากาศที่เกิดจากการกระแทกหน้าผา ได้ส่งผลให้เกิดรอยแตกแยกจนกลายเป็นลักษณะภูมิประเทศที่แสนมหัศจรรย์ สร้างความประทับใจแก่ผู้มาเยือนเป็นอย่างมาก นำท่าน **ผ่านชม โบลว์โฮล (Blow Hole)** หน้าผาชั้นหินทรายที่ถูกแรงคลื่นจากทะเลซัดจนทะลุเป็นโพรงได้น้ำ พอคคลื่นจากทะเลซัดเข้าหาโพรงจะเกิดมวลน้ำพวยพุ่งขึ้นสูงราวกับน้ำพุ และ **เดวิลคิทเชน (Devil Kitchen)** หน้าผารูปทรงแปลกตาจนเป็นหนึ่งในสถานที่ท่องเที่ยวที่ได้รับความนิยมจากนักท่องเที่ยวเป็นอย่างมาก นอกจากนี้ยังมีโอกาสได้พบกับความน่ารักของสัตว์นานาชนิด อาทิ แมวน้ำ, ปลาโลมา และนกชนิดต่างๆ เป็นต้น ***การออกเรือขึ้นอยู่กับสภาพอากาศ ในกรณีที่มีพายุหรือลมแรง ไม่สามารถออกเรือได้ บริษัทฯจะคืนค่าล่องเรือให้ในราคารูปทัวร์ที่จองเอาไว้ และสำหรับเด็กอายุต่ำกว่า 4 ขวบ ไม่อนุญาตให้ขึ้นเรือเพื่อความปลอดภัย***



กลางวัน รับประทานอาหารกลางวัน ณ ภัตตาคารท้องถิ่น

บ่าย นำท่านเข้าชมแหล่งประวัติศาสตร์พอร์ตอาร์เธอร์ (Port Arthur Historical Site) ซึ่งมีการจัดแสดงเกี่ยวกับการเรียนรู้ชีวิตนักโทษในช่วงกลางศตวรรษที่ 19 ซึ่งเคยถูกใช้ของจำนักโทษอุกฉกรรจ์กว่า 1,000 ชีวิตช่วงกลางศตวรรษที่ 18 ผ่านชมโรงนอน ห้องพักนักโทษ ห้องสมุด โบสถ์ ซึ่งปัจจุบันเป็นหนึ่งในสถานที่ทางประวัติศาสตร์ที่สำคัญแห่งหนึ่งของประเทศออสเตรเลีย ใช้เวลาอันสมควรนำท่านเดินทางกลับสู่โรงแรมที่พัก

ค่ำ รับประทานอาหารค่ำ ณ ภัตตาคารท้องถิ่น

นำท่านเข้าสู่โรงแรมที่พัก Hotel Grand Chancellor Hobart Hotel **** หรือเทียบเท่า (พักค้างคืนที่ 2)

วันที่สี่ สวนอนุรักษ์แทสมาเนียนเดวิล – อุทยานแห่งชาติเฟรซิเน็ต – อ่าวไวน์กลาสเบย์

เช้า รับประทานอาหารเช้าในโรงแรม

นำท่านเดินทางเข้าชมสวนอนุรักษ์แทสมาเนียนเดวิล (Tasmanian Devil Conservation Park) (ระยะทาง 81 กม. ใช้เวลาเดินทางประมาณ 1.10 ชม.) ชมความน่ารักของสัตว์เจ้าถิ่นของเกาะแทสมาเนียอย่างใกล้ชิด แทสมาเนียนเดวิลได้รับการขึ้นทะเบียนเป็นสัตว์คุ้มครองมาตั้งแต่ปี ค.ศ.1941 ถึงแม้ว่าแทสมาเนียนเดวิลจะสามารถตกลูกคราวละประมาณ 30 ตัว แต่จะมีเพียงประมาณ 4 ตัวเท่านั้นที่มีชีวิตรอด โดยแทสมาเนียนเดวิลตัวเมียสามารถมีลูกในกระเป๋าน้ำท้องได้สูงสุดถึง 6 ตัว ในระยะเวลาสั้น 3 เดือน นอกจากนี้ยังมีข้อสันนิษฐานว่าแทสมาเนียนเดวิลได้สูญพันธุ์ไปจากแผ่นดินใหญ่ของออสเตรเลียเมื่อประมาณ 3,000 ปีมาแล้ว



กลางวัน รับประทานอาหารกลางวัน ณ ภัตตาคารท้องถิ่น (Seafood Menu)

บ่าย นำท่านเดินทางสู่อุทยานแห่งชาติเฟรซิเน็ต (Freycinet National Park) (ระยะทาง 190 กม. ใช้เวลาเดินทางประมาณ 2.40 ชม.) ซึ่งตั้งชื่อตามนักเดินทางชาวฝรั่งเศส ชมทิวทัศน์อันงดงาม ณ จุดชมวิวเหนืออ่าวไวน์กลาสเบย์ (Wineglass Bay) ที่เทือกเขาสีเขียว น้ำทะเลสีฟ้าและหาดทรายสีขาวมาบรรจบกัน อิสระให้

ท่านเดินเล่นพร้อมเก็บภาพความประทับใจ ระหว่างทางท่านสามารถได้พบกับนกทะเลชนิดต่างๆ ดอกไม้ป่าของแทสมาเนียนาชนิด และน้ำใสแจ๋วในแอ่งหินอย่างใกล้ชิด



ค่า รับประทานอาหารค่ำ ณ ภัตตาคารท้องถิ่น

นำท่านเข้าสู่โรงแรมที่พัก Freycinet Lodge **** หรือเทียบเท่า

วันที่ห้า ทัศนียภาพเคปทัวร์วิลล์ – เมืองสวอนซี – เมืองบิเชโน - ชมเพนกวินนางฟ้า

เช้า รับประทานอาหารเช้าในโรงแรม

นำท่านเดินทางสู่**ทัศนียภาพเคปทัวร์วิลล์ (Cape Tourville Light House)** ซึ่งตั้งอยู่ในอุทยานแห่งชาติ Freycinet บนชายฝั่งตะวันออกของรัฐแทสมาเนีย มีทางเดินระยะสั้นไม่ไกล ไปยังทัศนียภาพ Cape Tourville ด้วยทิวทัศน์ชายฝั่งอันน่าทึ่งและการได้ชมทัศนียภาพอย่างใกล้ชิด อุทยานแห่งชาติ Freycinet ครอบคลุมพื้นที่ส่วนใหญ่ของคาบสมุทร Freycinet และมองเห็นทะเลแทสมัน ที่อุทยานแห่งชาติ Freycinet ท่านสามารถเห็นยอดเขาหินแกรนิตสีชมพูอันน่าทึ่ง อ่าวอันเงียบสงบ หาดทรายสีขาว และอ่าวไวน์กลาสอันเป็นเอกลักษณ์ จากนั้นนำท่านเดินทางสู่**เมืองสวอนซี (Swansea)** (ระยะทาง 67 กม. ใช้เวลาเดินทางประมาณ 1 ชม.) เป็นเมืองในใจกลางชายฝั่งตะวันออกของรัฐแทสมาเนีย บนชายฝั่งตะวันตกเฉียงเหนือของอ่าว Great Oyster และมองเห็นอุทยานแห่งชาติ Freycinet เป็นเขตเทศบาลแห่งแรกในออสเตรเลียที่ก่อตั้งขึ้นหลังจากโซบาร์ดและซิดนีย์ ในการสำรวจสำมะโนประชากรปี 2021 สวอนซีมีประชากร 997 คน เมืองนี้ก่อตั้งขึ้นในปี 1821 และเฉลิมฉลองครบรอบ 200 ปีในปี 2021



กลางวัน รับประทานอาหารกลางวัน ณ ภัตตาคารท้องถิ่น

บ่าย นำท่านเดินทางสู่**เมืองบิเชโน (Bicheno)** สถานที่พักผ่อนยอดนิยมสำหรับชาวแทสมเนีย เป็นหมู่บ้านชาวประมงเล็กๆ อันเงียบสงบบนชายฝั่งตะวันออกของแทสมเนีย ขึ้นชื่อในเรื่องชายหาดสีขาวละเอียดที่สวยงาม ซึ่งเรียงรายไปด้วยหินแกรนิตอันโดดเด่นที่มีไลเคนสีส้มขึ้นปกคลุม ชีวิตสัตว์ป่าที่น่าค้นหา และอาหารทะเลสดใหม่ในท้องถิ่น บิเชโนเป็นเมืองชายหาดบรรยากาศสบายที่มีเสน่ห์ในแบบของตัวเองเหมาะเป็นที่พักตากอากาศ

17.00 น. ในเวลาพลบค่ำ นำท่านเดินทางไป**ชมเพนกวินนางฟ้า (Fairy Penguins)** ที่อาศัยอยู่ในพุ่มไม้ใกล้ทะเลของเมืองบิเชโน เพนกวินเหล่านี้จะขึ้นจากทะเลไปยังโพรงของพวกมัน นกเพนกวินตัวน้อยกลับมาหลังจากล่าจากการกินอาหารในมหาสมุทร การได้เห็นเพนกวินน้อยน่ารักเหล่านี้ช่างเพลิดเพลินและเป็นประสบการณ์พิเศษอย่างแท้จริงของผู้ได้ชม เพนกวินจะอยู่ในสภาพแวดล้อมที่สงบ และรู้สึกปลอดภัย ดังนั้นนักท่องเที่ยวจะต้องไม่ใช้เสียงหรือรบกวนพวกมัน ในช่วงฤดูหนาวเพนกวินจะมุ่งเน้นไปที่การรักษาโพรงของพวกมัน สร้างรังและปรับปรุงให้ดีขึ้น และหยุดพักจากความเครียดตลอดเวลา หลังจากนั้นนำท่านเดินทางเข้าสู่โรงแรมที่พัก นกเพนกวินตัวน้อยกลับมาหลังจากล่าจากการกินอาหารในมหาสมุทร



ค่ำ **รับประทานอาหารค่ำ ณ ภัตตาคารท้องถิ่น**

นำท่านเข้าสู่โรงแรมที่พัก Diamond Island Resort, Restaurant & Bar and Penguin Show ** หรือเทียบเท่า**

วันที่หก **เซนต์เฮเลนส์ - เบย์ออฟไฟร์ – หุบเขาทามาร์ – ชมไร่องุ่น - เมืองลอนเซสตัน**

เช้า **รับประทานอาหารเช้าในโรงแรม**

นำท่านเดินทางสู่**เมืองเซนต์เฮเลนส์ (St.Helens)** (ระยะทาง 74 กม. ใช้เวลาเดินทางประมาณ 1 ชม.) หนึ่งในเมืองตากอากาศที่มีชื่อเสียงทางตอนเหนือของเกาะแทสมาเนีย นอกจากนี้ยังมีชื่อเสียงด้านการจัดการแข่งขันตกปลาประจำเมืองอีกด้วย นำท่านเดินทาง**ชมเบย์ออฟไฟร์ (Bay of Fire)** ตั้งชื่อโดยกัปตันโทเบียส เมื่อปี ค.ศ.1773 เมื่อเขาพบเห็นการก่อตัวของไฟที่ชายหาดโดยชนพื้นเมืองชาวอะบอริจิน ชายหาดนี้มีชื่อเสียงขึ้นชื่อด้วยความขาวของหาดทราย น้ำทะเลสีฟ้าใส และหินแกรนิตสีน้ำตาล ซึ่งสีน้ำตาลเหล่านี้เกิดจากการเกาะตัวของไอลเคน นำท่านเดินทาง**แวะถ่ายรูปกับอนุสรณ์ไม้แกะสลักแด่ผู้ล่วงลับ (Legerwood Carved Memorial Tree)** (ระยะทาง 82 กม. ใช้เวลาเดินทางประมาณ 1.30 ชม.) ในชุมชนเล็กๆของเมืองเลเกอร์วูด (Legerwood) ซึ่งรูปแกะสลักไม้ต่าง ๆ นั้นถูกสร้างขึ้นเพื่อเป็นอนุสรณ์แก่ทหารผู้เสียชีวิตจากสงครามโลกครั้งที่ 1

กลางวัน **รับประทานอาหารกลางวัน ณ ภัตตาคารท้องถิ่น**

บ่าย นำท่านเดินทางสู่**หุบเขาทามาร์ (Tamar Valley)** (ระยะทาง 59 กม. ใช้เวลาเดินทางประมาณ 50 นาที) Tamar Valley เป็นหุบเขาที่สวยงามแห่งหนึ่งในรัฐแทสมาเนีย ประเทศออสเตรเลีย วิ่งไปทางตะวันตกเฉียงเหนือจากเมืองลอนเซสตันทางตอนเหนือ ไปยังชายฝั่งด้านใดด้านหนึ่งของแม่น้ำทามาร์ ที่นี้ขึ้นชื่อในเรื่องไร่องุ่นและโรงเก็บไวน์ นำท่านเดินทาง**ชมไร่องุ่น (Moore's Hill Estate)** ท่านจะได้ลองชิมไวน์ที่ไร่องุ่นแห่งนี้ ไวน์ดังกล่าวผลิตในสถานที่ที่โรงไวน์พลังงานแสงอาทิตย์ 100% แห่งแรกของรัฐแทสมาเนีย ผลิตไวน์หลากหลาย

ชนิดจาก Sparkling, Riesling, Pinot Gris, Chardonnay, Pinot Noir, Cabernet Sauvignon และ Merlot อีสระให้ท่านได้เลือกซื้อไวน์เพื่อเป็นของฝาก นำท่านเดินทางสู่เมืองลอนเชสเตอร์ (Launceston) เมืองเล็กๆทางตอนเหนือของเกาะแทสมาเนียที่ถูกโอบล้อมด้วยภูเขาเขียวขจี เป็นเมืองที่มีธรรมชาติสวยงามมาก มีวัฒนธรรมอันรุ่งเรือง วิถีชีวิตผู้คนสงบ เรียบง่าย ตั้งอยู่ต้นแม่น้ำทามาร์ แม่น้ำสายสำคัญของเมืองนี้ และยังเป็นแหล่งผลิตไวน์ชั้นเยี่ยมของออสเตรเลีย นับเป็นเมืองที่มีขนาดใหญ่เป็นอันดับสองแห่งเกาะแทสมาเนีย รองจากเมืองโฮบาร์ต ถูกตั้งรกรากโดยชาวยุโรปตั้งแต่ปี ค.ศ.1806 และเป็นหนึ่งในเมืองที่เก่าแก่ที่สุดในออสเตรเลีย

ค่ำ รับประทานอาหารค่ำ ณ ภัตตาคารไทย

นำท่านเข้าสู่โรงแรมที่พัก Hotel Grand Chancellor Launceston **** หรือเทียบเท่า

วันที่เจ็ด เมืองลอนเชสเตอร์ - เขตอนุรักษ Cataract Gorge – ประดูผลิตภัณฑ์นมเอชโกรฟ - อุทยานแห่งชาติเครเดิลแมนเทน

เช้า รับประทานอาหารเช้าในโรงแรม

นำท่านเดินทางชมเมืองลอนเชสเตอร์ (Launceston) ซึ่งเต็มไปด้วยอาคารสถาปัตยกรรมเก่าแบบโกธิก โบสถ์ประจำเมือง อาคารรัฐสภา โรงเบียร์เก่าใจกลางเมือง หรือที่ทำการไปรษณีย์เก่าแก่ที่มีหอนาฬิกาบอกเวลาอยู่บนหอคอย นำท่านเดินทางชมเขตอนุรักษ Cataract Gorge () ตั้งอยู่ภายในพื้นที่สันตนาการธรรมชาติ Trevallyn บนแม่น้ำ South Esk ซึ่งเป็นแม่น้ำที่ยาวที่สุดในแทสมาเนียไหลเข้าสู่ Tamar เป็นรูปแบบธรรมชาติที่มีเอกลักษณ์ เพียงไม่กี่นาทีจากใจกลางเมืองลอนเชสเตอร์ The Gorge เขตอนุรักษแห่งนี้มีความสวยงามตามธรรมชาติ โดยมีเส้นทางเดินมากมายที่นำไปสู่ทิวทัศน์ที่สวยงาม สัตว์ป่าพื้นเมืองมากมาย และสิ่งอำนวยความสะดวกที่ทำให้การเยี่ยมชมช่องเขาสามารถเข้าถึงได้และสนุกสนานสำหรับทุกคน พร้อมทั้งจุดชมวิวแบบพาโนรามาพร้อมทิวทัศน์อันตระการตา นำท่านเดินทางเข้าชมประดูผลิตภัณฑ์นมเอชโกรฟ (Ashgrove Dairy Door) (ระยะทาง 64 กม. ใช้เวลาเดินทางประมาณ 45 นาที) ตั้งอยู่ในบนเส้นทางท่องเที่ยวอยู่ห่างจาก Devonport ไปทางตะวันออก 25 นาที และอยู่ห่างจาก Launceston ไปทางตะวันตก 40 นาที มีทุกสิ่งสำหรับผู้รักชีสทุกคน เพลิดเพลินกับอาหารเช้าหรืออาหารกลางวันด้วยเมนูอาหารจากทุ่งหญ้าแสนอร่อย รวมถึงขนมปังปังชีสดีลักซ์ 5 ชั้นและเจลลาโต้ที่ทำสดใหม่ ชมการทำงานของผู้ผลิตชีส และเรียนรู้เกี่ยวกับปรัชญาการทำชีสอันเป็นเอกลักษณ์ของ Ashgrove ท่านสามารถเลือกซื้อผลิตภัณฑ์อาหารรสเลิศ เช่น นมที่ได้รับรางวัล ชีสชนิดพิเศษ ของขบเคี้ยวชีสแฟนซี และผลิตผลแทสมาเนียแสนอร่อย



กลางวัน รับประทานอาหารกลางวัน ณ ภัตตาคารจีน

บ่าย นำท่านเดินทางสู่อุทยานแห่งชาติครัดเดิลเมาน์เทน (Cradle Mountain) (ระยะทาง 88 กม. ใช้เวลาเดินทางประมาณ 1.30 ชม.) ตั้งอยู่ในอุทยานแห่งชาติ Cradle Mountain-Lake St Clair ที่ระดับความสูง 1,545 เมตรเหนือระดับน้ำทะเล ถือเป็นภูเขาที่สูงเป็นอันดับ 6 ในรัฐแทสมเนีย อุทยานแห่งชาติ Cradle Mountain เป็นพื้นที่ที่มีทัศนียภาพอันโดดเด่นและมีเส้นทางเดินให้เลือกลากหลาย เป็นพื้นที่ที่สวยงามและได้รับการขึ้นทะเบียนเป็นมรดกโลก จากนั้นนำท่านเดินทางเข้าสู่โรงแรมที่พัก อิสระให้ท่านได้พักผ่อนตามอัธยาศัย

ค่ำ รับประทานอาหารค่ำ ณ ภัตตาคารท้องถิ่น

นำท่านเข้าสู่โรงแรมที่พัก Cradle Mountain Hotel **** หรือเทียบเท่า

วันที่แปด อุทยานแห่งชาติครัดเดิลเมาน์เทน - ทะเลสาบโดฟ - เมืองเซฟฟีลด์ - ขึ้นเรือข้ามฟากสู่เมลเบิร์น

เช้า รับประทานอาหารเช้าในโรงแรม

นำท่านเดินทางสู่อุทยานแห่งชาติครัดเดิลเมาน์เทน (Cradle Mountain) ชมความงามของยอดเขา Cradle Mountain ที่สูงตระหง่านขณะเดินไปตามทางเดินไม้เพื่อลัดเลาะตามริมน้ำใสบริสุทธิ์ของทะเลสาบที่เกิดจากหิมะที่จับตัวกันเป็นน้ำแข็งแห่งนี้ ท่านจะได้สัมผัสกับทะเลสาบโดฟ (Dove Lake) ล้อมรอบด้วยเส้นทางเดินและเส้นทางธรรมชาติสั้นๆ หลายจุดที่กระจายออกไปถึงจุดชมวิวต่างๆ ลองเดินขึ้นไปที่แนวชายฝั่งของทะเลสาบ Dove และชมวิวทิวทัศน์อันตระการตาที่กว้างไกลสุดลูกหูลูกตา เส้นทางเดินรอบทะเลสาบส่วนใหญ่เป็นทางเดินไม้และท่านสามารถเดินไปทางใดก็ได้ตามใจชอบ จากนั้นนำท่านชมชมโรงเรืออันเก่าแก่ที่อยู่

บนชายฝั่งด้านตะวันตกเฉียงเหนือ โรงเรือแห่งนี้สร้างขึ้นในปี 1940 นอกป่า King Billy pine ซึ่ง ปัจจุบันไม่มีคนอยู่อาศัยและเป็นสถานที่ยอดนิยมสำหรับนักถ่ายภาพ แวะถ่ายภาพโรงเรือที่ตั้งอยู่โดดเดี่ยว โดยมี Cradle Mountain และผืนป่าโคยรอบเป็นฉากหลัง เส้นทางเดินรอบทะเลสาบ Dove มีระยะทางยาว 5.7 กิโลเมตรต่อเที่ยวและใช้เวลาเดินทั้งสิ้นราว 2 ชั่วโมง



กลางวัน รับประทานอาหารกลางวัน ณ ภัตตาคารท้องถิ่น

บ่าย นำท่านเดินทางสู่เมืองเซฟฟิลด์ (Sheffield) (ระยะทาง 63 กม. ใช้เวลาเดินทางประมาณ 1.10 ชม.) เมืองขนาดเล็กทางตอนเหนือของแทสมาเนีย เป็นที่รู้จักในฐานะ เมืองแห่งจิตรกรรมฝาผนัง (Town of Murals) โดยท่านจะเพลิดเพลินไปกับภาพวาดที่สร้างสรรค์ขึ้นอย่างบรรจงบนกำแพงและอาคารต่างๆ ทั่วทั้งเมือง พร้อมฟังเล่าเรื่องเล่าทางประวัติศาสตร์ผ่านงานศิลปะ ในขณะที่ท่านเดินเล่นผ่านแกลเลอรีศิลปะกลางแจ้ง ได้เวลาอันสมควรนำท่านเดินทางสู่ท่าเรือคานพอร์ท (Devanport) เพื่อเช็คอินลงเรือเฟอร์รี่ข้ามฟากสู่เมืองเมลเบิร์น

ค่ำ รับประทานอาหารค่ำ ณ ร้านอาหารในเรือ Spirit of Tasmania

ห้องพักผ่อนเรือ SPIRIT OF TASMANIA มีหน้าต่างทุกห้อง และมีห้องน้ำ, ห้องอาบน้ำส่วนตัว



วันที่เก่า **เมืองเมลเบิร์น – จตุรัสเฟเดอเรชั่น สแควร์ – โบสถ์เซนต์แพทริก – ตลาดควีนวิกตอเรีย**

เช้า **รับประทานอาหารเช้า ณ ห้องอาหารภายในเรือ**

06.00 น. **เรือเทียบท่า ณ ท่าเรือเมืองเมลเบิร์น (Melbourne)**

นำท่านเดินทางสู่ **เมืองเมลเบิร์น (Melbourne)** เมืองที่มีลักษณะโดดเด่นไม่เหมือนที่ใด ในบรรยากาศแห่งความทันสมัย แต่ยังคงสถาปัตยกรรมที่สวยงาม ผสมผสานกลมกลืนทางด้านศิลปะ วัฒนธรรม มีภัตตาคารชั้นดี แหล่งช้อปปิ้งชั้นนำ และรถรางอันมีชื่อ ที่ทำให้เมืองเมลเบิร์น ได้ขึ้นชื่อว่าเป็นหนึ่งในเมืองที่มีระบบการคมนาคมสาธารณะในเมืองที่ดีที่สุดในโลก นอกจากนี้**เมืองเมลเบิร์นยังได้รับผลโหวตให้เป็นเมืองที่น่าอยู่ที่สุดในโลกสามปีติดต่อกัน โดย EIU เมื่อ ค.ศ.2012-2014** นำท่านเดินทาง**ผ่านชมน่านจตุรัสเฟเดอเรชั่น สแควร์ (Federation Square)** อีกหนึ่งจัตุรัสที่ตั้งอยู่บริเวณใจกลางเมืองเมลเบิร์น และยังเป็นจุดเชื่อมศูนย์กลางเมืองกับแม่น้ำยาร์รา นำท่านเดินทาง**ผ่านสวนฟิตซรอย (Fitzroy Garden)** สวนสาธารณะในกลางนครเมลเบิร์น สร้างขึ้นเมื่อปี ค.ศ.1848 และครอบคลุมพื้นที่สีเขียวอาณาเขตกว่า 64 เอเคอร์ นับเป็นหนึ่งในกว่าสิบสวนสาธารณะที่ทำให้เมลเบิร์นได้รับสมญานามว่าเป็นเมืองแห่งสวนสาธารณะ นำท่านเดินทาง**แวะถ่ายรูปกับบ้านกัปตันค็อก (Captain Cook Cottage)** หรือชื่อเต็ม กัปตัน เจมส์ ค็อก ขอดนักเดินเรือชาวอังกฤษ ผู้ซึ่งเดินเรือสำรวจบนคาบสมุทรแปซิฟิกและค้นพบเกาะฮาวาย ประเทศนิวซีแลนด์ และประเทศออสเตรเลีย

กลางวัน **รับประทานอาหารกลางวัน ณ ภัตตาคารไทย**



บ่าย นำท่านเดินทางถ่ายรูปกับโบสถ์เซนต์แพทริก (St.Patrick Cathedral) โบสถ์โรมันคาทอลิกสไตล์โกธิก สร้างขึ้นเมื่อปี ค.ศ.1858 มียอดหอคอยสวยงามสูงกว่า 105 เมตร นอกจากนี้ พระสันตะปาปาโป๊ปจอห์นปอลที่สอง เคยเสด็จมาเยือนโบสถ์แห่งนี้เมื่อปี ค.ศ.1986 จากนั้นนำท่านเดินทางสู่ตลาดควีนวิกตอเรีย (Queen Victoria Market) ตลาดใจกลางเมืองบนพื้นที่กว่า 17 เอเคอร์ ซึ่งนับเป็นตลาดที่ใหญ่ที่สุดในโลกใต้ (Southern Hemisphere) ภายในตลาดแบ่งเป็น โซนอย่างชัดเจน ทั้งตลาดผลไม้ตามฤดูกาลนานาชนิด ซึ่งมีทั้งผลไม้ท้องถิ่นและแบบนำเข้าจากต่างประเทศ ตลาดเนื้อและปลา ซึ่งพ่อค้านำมาขายแบบสดๆเกือบทุกวัน นอกจากนี้ ยังมีร้านเบเกอรี่ ร้านขายสินค้าพื้นเมือง ของฝากต่างๆมากมาย อิสระให้ท่านเดินเลือกซื้อสินค้าตามอัธยาศัย (**ตลาดปิดทำการในวันจันทร์และวันพุธ หากตรงกับวันดังกล่าว ทางทัวร์จะนำท่านเที่ยวชมสถานที่อื่นแทน**)

ค่ำ รับประทานอาหารค่ำ ณ ภัตตาคารจีน (พร้อมเมนูกุ้งมังกรและเป่าฮื้อ)

19.30 น. นำท่านเดินทางสู่สนามบิน เมลเบิร์น (MEL) เพื่อเช็คอิน

วันที่สิบ กรุงเทพมหานคร

00.30น. ออกเดินทางสู่กรุงเทพมหานคร โดยสายการบินไทย เที่ยวบินที่ TG 462 (ใช้เวลาเดินทางประมาณ 9.10 ชม.)
สายการบินบริการอาหารค่ำ และ อาหารเช้าระหว่างเที่ยวบิน

05.40 น. เดินทางถึงกรุงเทพมหานครโดยสวัสดิภาพ (Bon Voyage)

10 วัน ออสเตรเลีย เทศมาเนีย

ราคา 179,900 บาท : 12-21 เม.ย. 68 / 25 เม.ย. – 4 พ.ค. 68

อัตราค่าบริการ (บาท)	เม.ย. - พ.ค. 68
ราคาผู้ใหญ่ พักห้องคู่หรือ เด็ก 1 ท่านพักกับผู้ใหญ่ 1 ท่าน	179,900
พักเดี่ยวเพิ่มท่านละ	32,000
เด็กอายุ <u>2-11 ปี</u> (พักกับผู้ใหญ่ 2 ท่าน)	169,900
ชั้นธุรกิจเพิ่มเงินจากราคาบัตรเริ่มต้นที่ท่านละ(ราคาสามารถยืนยันเมื่อที่นั่ง confirm เท่านั้น) เฉพาะเที่ยวบิน TG เท่านั้น BKK-MEL-BKK	90,000 – 140,000
หากมีวีซ่าแล้วหักเงินคืน	4,000
ไม่เอาตัวเครื่องบิน (ผู้ใหญ่) – (BKK-MEL-BKK)	20,000

****ราคาอาจมีการปรับขึ้น – ลง ตามราคาน้ำมันที่ปรับขึ้นลง แต่จะปรับตามความเป็นจริง
ที่สายการบินประกาศปรับ และมีเอกสารยืนยันเท่านั้น (คิด ณ วันที่ 29/9/2024) ****

ข้อแนะนำและแจ้งเพื่อทราบ

- กรณีเดินทางเป็นตัวกรุ๊ป หากออกตัวแล้ว ไม่สามารถขอคืนเงินได้ และไม่สามารถเปลี่ยนวันเดินทางได้
- กระเป๋าเดินทางเพื่อโหลด ท่านละ 1 ใบ น้ำหนักไม่เกิน 20 กก. (เนื่องจากมีเที่ยวบินภายใน)
- กระเป๋าถือขึ้นเครื่อง (Hand carry) น้ำหนักไม่เกิน 7 กก.

โปรแกรมท่องเที่ยวทั่วออสเตรเลีย (ตามที่ระบุไว้ในรายการ) อัตรานี้รวมถึง

- ตัวเครื่องบินไป-กลับชั้นนักท่องเที่ยวโดยสายการบิน TG/JQ (กระเป๋าเดินทาง นน. ไม่เกิน 20 กก./ท่าน)
- ค่าภาษีสนามบิน, ภาษีน้ำมัน, ค่าประกันภัยทางอากาศ
- ค่าประกันภัยการเดินทางอุบัติเหตุวงเงิน 1,500,000 บาท และ ค่ารักษาพยาบาลในต่างประเทศวงเงิน 2,000,000 บาท
ค่ารักษาพยาบาลหลังกลับจากต่างประเทศภายใน 21 วัน วงเงิน 40,000 บาท (ประกันภัยไม่ครอบคลุมผู้ที่อายุเกิน 85 ปี)
- ค่าอาหารทุกมื้อตามระบุ, ค่าพาหนะ หรือรถรับ-ส่ง ระหว่างนำเที่ยว, ค่าเข้าชมสถานที่
- เจ้าหน้าที่ (ไกด์ไทย) คอยอำนวยความสะดวกตลอดการเดินทาง และ ค่าทิปต่างๆ
- ค่าวีซ่าออสเตรเลีย
- น้ำดื่มวันละ 1 ขวด
- ค่าภาษีมูลค่าเพิ่ม 7% และภาษีหัก ณ ที่จ่าย 3% (คิดจากค่าบริการ)

อัตรานี้ไม่รวมถึง

- ค่าพนักงานยกกระเป๋าในโรงแรม แนะนำให้ท่านดูแลกระเป๋าเดินทางด้วยตัวท่านเอง เพื่อป้องกันการสูญหาย
- ค่าใช้จ่ายส่วนตัว อาทิ ค่าซักรีด ค่าโทรศัพท์-แฟกซ์ และค่าใช้จ่ายอื่นๆที่ไม่ได้ระบุในรายการ

การชำระเงิน งวดที่ 1 : ดำรงที่นั่งจ่าย 50,000 บาท/ท่าน ภายใน 3 วันหลังมีการยืนยันกรุ๊ปออกเดินทางแน่นอน
 งวดที่ 2 : ชำระส่วนที่เหลือ 45 วัน ล่วงหน้าก่อนออกเดินทาง

กรณียกเลิก

- แจ้งยกเลิกเดินทาง 30 วันล่วงหน้าก่อนการเดินทางหักค่าใช้จ่ายที่เกิดขึ้นจริง เช่นมัดจำตู้เครื่องบิน, วิชาและค่าดำเนินการ (ถ้ามี), ค่าโรงแรม, ค่าตัวรถไฟ โดยจะมีรายละเอียดแสดงให้แก่ลูกค้าได้รับทราบ (หมายเหตุ: ช่วง Peak season สายการบินให้มัดจำล่วงหน้า 2-3 เดือน ก่อนการเดินทาง)
- แจ้งยกเลิกเดินทาง 15-29 วันก่อนการเดินทาง หักค่าทัวร์ 50% + ค่าใช้จ่ายที่เกิดขึ้นจริง
- แจ้งยกเลิกเดินทาง 0-14 วันก่อนการเดินทาง ยึดค่าทัวร์ 100%
- ผู้เดินทางที่ไม่สามารถเข้า-ออกเมืองได้ เนื่องจากการขึ้นเอกสารปลอม หักค่าใช้จ่าย 100%

*****หากมีการยกเลิกการจองทัวร์ หลังได้ทำการยื่นวิชาเรียบร้อยแล้ว บริษัทของสงวนสิทธิ์ในการนำเล่มพาสปอร์ตไปยกเลิกวิชาในทุกกรณี ไม่ว่าค่าใช้จ่ายในการยื่นวิชาจะรวมหรือแยกจากรายการทัวร์ก็ตาม*****

กรณีเดินทางโดยลูกค้าจัดการตัวเครื่องบินเอง (Land Only)

*ในกรณีลูกค้าดำเนินการเรื่องตัวเครื่องบินเองและมาเที่ยวร่วมกับคณะ (Join Tour) ลูกค้าต้องดำเนินการมาพบคณะทัวร์ด้วยตัวเอง และต้องรับผิดชอบค่าใช้จ่ายในการมาพบคณะใหญ่ด้วยตัวเอง รวมถึงหากกรณีเที่ยวบินของคณะใหญ่เกิดความล่าช้าหรือยกเลิกเที่ยวบินอันด้วยสาเหตุใดๆก็ตาม

หมายเหตุ :

- บริษัทฯ ขอสงวนสิทธิ์ในการยกเลิกการเดินทาง**ในกรณีที่มิผู้เดินทาง ต่ำกว่า 15 ท่าน** โดยจะแจ้งให้ผู้เดินทางทราบล่วงหน้าอย่างน้อย 30 วันก่อนการเดินทาง
- บริษัทฯขอสงวนสิทธิ์ในการเปลี่ยนแปลงการพาเข้าชมสถานที่ท่องเที่ยวใดๆที่ปิดทำการ โดยจะจัดหาสถานที่ท่องเที่ยวอื่นๆเพื่อทดแทนเป็นลำดับแรก หรือคืนค่าเข้าชมแก่คณะผู้เดินทางแทน
- บริษัทฯ ขอสงวนสิทธิ์ในการเปลี่ยนแปลงรายการท่องเที่ยว กรณีที่เกิดเหตุจำเป็นสุดวิสัย อาทิ การล่าช้าของสายการบิน การนัดหยุดงาน การประท้วง ภัยธรรมชาติ การก่อจลาจล อุบัติเหตุ ปัญหาการจราจร ปัญหาการเสิร์ฟซ้ำของร้านอาหาร หรือ เหตุใดๆที่อยู่เหนือการควบคุมของบริษัท ฯลฯ ทั้งนี้จะคำนึงและรักษาผลประโยชน์ของผู้เดินทางไว้ให้ได้มากที่สุด และหากหัวหน้าทัวร์ไม่ได้ดำเนินการทำทัวร์ตามโปรแกรม ท่านต้องแย้งและเรียกร้องสิทธิ์ในรายการนั้น หากท่านไม่มีการแย้งใดๆ ถือว่าท่านยอมรับการทำทัวร์ดังกล่าว

- เนื่องจากการท่องเที่ยวนี้เป็นการชำระแบบเหมาจ่ายกับบริษัทตัวแทนในต่างประเทศ ท่านไม่สามารถที่จะเรียกเรื่องเงินคืน ในกรณีที่ท่านปฏิเสธหรือสละสิทธิ์ ในการใช้บริการที่ทางทัวร์จัดให้ ยกเว้นท่านได้ทำการตกลง หรือ แจ้งให้ทราบก่อนเดินทาง
- บริษัทฯ จะไม่รับผิดชอบค่าใช้จ่ายที่เกิดขึ้น หากท่านถูกปฏิเสธการตรวจคนเข้าเมือง และจะไม่คืนเงินค่าทัวร์ที่ท่านชำระมาแล้ว หากท่านถูกปฏิเสธการเข้าเมือง เนื่องจากการกระทำที่ส่อไปในทางผิดกฎหมาย หรือการหลบหนีเข้าเมือง
- ในกรณีที่ท่านจะใช้หนังสือเดินทางราชการ (เล่มสีน้ำเงิน) เดินทางกับคณะ บริษัทฯ สงวนสิทธิ์ที่จะไม่รับผิดชอบ หากท่านถูกปฏิเสธการเข้าหรือออกนอกประเทศใดประเทศหนึ่ง เพราะโดยปกตินักท่องเที่ยวใช้หนังสือเดินทางบุคคลธรรมดา เล่มสีเลือดหมู
- เมื่อท่านจองทัวร์และชำระมัดจำแล้ว หมายถึงท่านยอมรับในข้อความและเงื่อนไขที่บริษัทฯ แจ้งแล้วข้างต้น

ตั๋วเครื่องบิน

- การจัดที่นั่งบนเครื่องบินของสายการบิน ขณะนี้สายการบินมีการเรียกเก็บค่าธรรมเนียมการจัดที่นั่ง (Assign seat) ทุกที่นั่ง สนวนราคา 2,000 – 4,000 บาทต่อเที่ยวบิน หากท่านไม่ต้องการเสียค่าใช้จ่ายตรงนี้ ต้องทำการขอที่นั่ง ณ เคาน์เตอร์เชลอินที่สนามบินเท่านั้น แต่หากท่านต้องการจัดที่นั่งและชำระค่าใช้จ่ายตรงนี้ สามารถแจ้งกับทางบริษัทฯ หลังทำการออกตั๋วเครื่องบินแบบหมู่คณะไปแล้วเท่านั้น
- ในการเดินทางเป็นหมู่คณะผู้โดยสารจะต้องเดินทางไป-กลับ หากท่านต้องการเลื่อนวันเดินทางกลับ ท่านจะต้องชำระค่าใช้จ่ายส่วนต่างที่สายการบินเรียกเก็บโดยสายการบิน เป็นผู้กำหนด ซึ่งทางบริษัทฯ ไม่สามารถเข้าไปแทรกแซงได้ และในกรณีที่ยกเลิกการเดินทาง ถ้าทางบริษัทได้ออกตั๋วเครื่องบินไปแล้ว ผู้เดินทางต้องรอ Refund ตามระบบของสายการบินเท่านั้น (ในกรณีที่ตั๋วเครื่องบินสามารถทำการ Refund ได้เท่านั้น)
- ท่านที่จะออกตั๋วเครื่องบินภายในประเทศ เช่น เชียงใหม่ ภูเก็ต หาดใหญ่ ฯลฯ โปรดแจ้งฝ่ายขายก่อนเพื่อขอคำยืนยันว่าทัวร์นั้นๆ ยืนยันการเดินทางแน่นอน หากท่านออกตั๋วภายในประเทศโดยไม่ได้รับการยืนยันจากพนักงาน แล้วทัวร์นั้นยกเลิก บริษัทฯ ไม่สามารถรับผิดชอบค่าใช้จ่ายใดๆ ที่เกี่ยวข้องกับตั๋วเครื่องบินภายในประเทศได้
- เมื่อท่านจองทัวร์และชำระมัดจำแล้ว หมายถึงท่านยอมรับในข้อความและเงื่อนไขที่บริษัทฯ แจ้งแล้วข้างต้น

โรงแรมและห้อง

- ห้องพักในโรงแรมเป็นแบบห้องพักคู่ (TWN/DBL) ในกรณีที่ท่านมีความประสงค์จะพักแบบ 3 ท่าน / 3 เตียง (TRIPLE ROOM) ขึ้นอยู่กับข้อกำหนดของห้องพักและรูปแบบของห้องพักของแต่ละโรงแรม ซึ่งมักมีความแตกต่างกัน ซึ่งอาจจะทำให้ท่านไม่ได้ห้องพักติดกันตามที่ต้องการ หรือ อาจไม่สามารถจัดห้องที่พักแบบ 3 เตียงได้
- โรงแรมหลายแห่งในยุโรป จะไม่มีเครื่องปรับอากาศเนื่องจากอยู่ในแถบที่มีอุณหภูมิต่ำ เครื่องปรับอากาศที่มีจะให้บริการในช่วงฤดูร้อนเท่านั้น
- ในกรณีที่มีการจัดประชุมนานาชาติ (TRADE FAIR) เป็นผลให้ค่าโรงแรมสูงขึ้น 3-4 เท่าตัว บริษัทฯ ขอสงวนสิทธิ์ในการปรับเปลี่ยนหรือย้ายเมืองเพื่อให้เกิดความเหมาะสม

กระเป๋าเล็กถือติดตัวขึ้นเครื่องบิน

- กรณำนำของมีคม ทุกชนิด ใส่ในกระเป๋าใบเล็กที่จะถือขึ้นเครื่องบิน เช่น มีดพับ กรรไกรตัดเล็บทุกขนาด ตะไบเล็บ เป็นต้น **กฎำนำใส่ในกระเป๋าเดินทางใบใหญ่**ห้ามนำติดตัวขึ้นบนเครื่องบินโดยเด็ดขาด
- วัตถุที่เป็นลักษณะของเหลว อาทิ ครีม โลชั่น น้ำหอม ยาสีฟัน เจล สเปรย์ และเหล้า เป็นต้น จะถูกทำการตรวจอย่างละเอียดอีกครั้ง โดยจะอนุญาตให้ถือขึ้นเครื่องได้ไม่เกิน 10 ชิ้น ในบรรจุภัณฑ์ละไม่เกิน 100 ml. แล้วใส่รวมเป็นที่เดียวกันในถุงใสพร้อมที่จะสำแดงต่อเจ้าหน้าที่รักษาความปลอดภัยตามมาตรการองค์การการบินพลเรือนระหว่างประเทศ (ICAO)
- หากท่านซื้อสินค้าปลอดภาษีจากสนามบิน จะต้องปิดผนึกถุงโดยระบุ วันเดินทาง เที่ยวบิน จึงสามารถนำขึ้นเครื่องได้ และห้ามมีร่องรอยการเปิดปากถุงโดยเด็ดขาด

สัมภาระและค่าพนักงานยกสัมภาระ

- สำหรับน้ำหนักของสัมภาระที่ทางสายการบินอนุญาตให้โหลดได้ต่องเครื่องบิน คือ 20-30 กิโลกรัม (สำหรับผู้โดยสารชั้นประหยัด/ Economy Class Passenger ซึ่งขึ้นกับแต่ละสายการบิน) การเรียกเก็บค่าระวางน้ำหนักเพิ่มเป็นสิทธิ์ของสายการบินที่ท่านไม่อาจปฏิเสธได้ หาก น้ำหนักกระเป๋าเดินทางเกินกว่าที่สายการบินกำหนด
- สำหรับกระเป๋าสัมภาระที่ทางสายการบินอนุญาตให้นำขึ้นเครื่องได้ ต้องมีน้ำหนักไม่เกิน 7 กิโลกรัมและมีสัดส่วนไม่เกิน 7.5 x 13.5 x 21.5 สำหรับหน่วยวัด “นิ้ว” (Inch) หรือ 19 x 35 x 55 สำหรับหน่วยวัด “เซนติเมตร” (Centimeter)
- ในบางรายการทัวร์ ที่ต้องบินด้วยสายการบินภายในประเทศ น้ำหนักของกระเป๋าอาจจะถูกกำหนดให้ต่ำกว่ามาตรฐานได้ ทั้งนี้ขึ้นอยู่กับข้อกำหนดของแต่ละสายการบิน บริษัทของสงวนสิทธิ์ไม่รับประกัน ความรับผิดชอบค่าใช้จ่ายในน้ำหนักส่วนที่เกิน
- กระเป๋าและสัมภาระที่มีล้อเลื่อนและมีขนาดใหญ่เกินไป ไม่เหมาะกับการเป็นกระเป๋าถือขึ้นเครื่องบิน (Hand carry)

การชดเชยค่ากระเป๋าในกรณีเกิดการสูญหาย

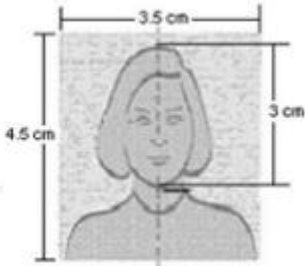
- ของมีค่าทุกชนิด **ขอแนะนำไม่ควรใส่เข้าไปในกระเป๋าใบใหญ่ที่เช็กไปกับเครื่อง** เพราะหากเกิดการสูญหาย สายการบินจะรับผิดชอบชดเชยตามกฎ 100 ดอลลาร์เท่านั้น ซึ่งจะชดเชยให้ประมาณ กิโลกรัมละ 20 USD คุณด้วยน้ำหนักกระเป๋าจริง ทั้งนี้จะชดเชยไม่เกิน USD 400 กรณีเดินทางชั้นธรรมดา (Economy) หรือ USD 600 กรณีเดินทางชั้นธุรกิจ (Business) ดังนั้นจึงไม่แนะนำให้โหลดของมีค่าทุกประเภทลงกระเป๋าใบใหญ่
- กรณีกระเป๋าใบใหญ่เกิดการสูญหายระหว่างการท่องเที่ยว (**ระหว่างทัวร์ ไม่ใช่ระหว่างบิน**) โดยปกติประกันภัยการเดินทางที่บริษัททัวร์ได้จัดทำให้ลูกค้าจะไม่ครอบคลุมค่าชดเชยในกรณีกระเป๋าใบใหญ่สูญหาย
- กรณีกระเป๋าใบเล็ก (Hand Carry) เกิดการสูญหาย บริษัทฯ ไม่สามารถรับผิดชอบชดเชยค่าเสียหายให้ท่านได้ ดังนั้นท่านต้องระวังทรัพย์สินส่วนตัวของท่าน

เอกสารที่ใช้ยื่นวีซ่าท่องเที่ยวออสเตรเลีย

ใช้เวลาประมาณ 20 วันทำการ พาสปอร์ตแสดงวันยื่นและนำกลับได้ **ต้องโชว์ตัวเนื่องจากต้องสแกนลายนิ้วมือ**

เอกสารที่ต้องเตรียม ก่อนยื่นวีซ่าท่องเที่ยวออสเตรเลีย มีดังนี้

1. หนังสือเดินทาง (Passport) ซึ่งมีอายุมากกว่า 6 เดือน และมีหน้าว่างสำหรับติดวีซ่าอย่างน้อย 2 หน้าคู่
2. สำเนาหนังสือเดินทาง พร้อมหน้าที่แสดงรายละเอียดของผู้สมัครและหน้าที่แสดงประวัติการเดินทางทั้งหมด
3. รูปถ่ายสี 2 รูป เขียนชื่อผู้ขอยื่นวีซ่าเป็นภาษาอังกฤษ ไว้ด้านหลังรูป



- รูปถ่าย อายุไม่เกิน 6 เดือน
- ขนาด 4.5 x 3.5 ซม.
- ขนาดจากคางถึงขอบผมด้านบนไม่เกิน 3 ซม.
- ภาพสี พื้นหลังเรียบ
- หน้าตรง และใบหน้าชัดเจน

4. สำเนาทะเบียนบ้าน
5. สำเนาบัตรประชาชน
6. สำเนาทะเบียนสมรส
7. สำเนาสูติบัตร หากอายุน้อยกว่า 20 ปีบริบูรณ์ **** ถ้าเด็กอายุต่ำกว่า 18 ปีเดินทางโดยลำพัง หรือไม่ได้เดินทางพร้อมกับบิดาและมารดา จะต้องมียกเว้นหนังสือแสดงความยินยอมจากบิดาและมารดาอนุญาตให้บุตรเดินทางได้****
8. **หลักฐานการทำงาน (จดหมายรับรองการทำงาน) ทำเป็นภาษาอังกฤษ**

จดหมายรับรองการทำงานให้ระบุ **TO WHOM IT MAY CONCERN** (ไม่ต้องระบุสถานทูตและประเทศ)

หนังสือรับรองการทำงาน ต้องระบุวันที่จะเดินทางด้วย จดหมายการทำงานต้องมีอายุไม่เกิน 1 เดือนนับจากวันยื่นวีซ่า

- กรณีผู้เดินทางเป็นเจ้าของกิจการ : ใช้หนังสือจดทะเบียนบริษัทฯ ที่มีรายชื่อผู้ประกอบการ (อายุไม่เกิน 3 เดือน)
- กรณีผู้เดินทางเป็นเจ้าของร้านค้า : ใช้ทะเบียนพาณิชย์ที่มีชื่อผู้เป็นเจ้าของร้านค้า
- กรณีพนักงานบริษัท : ใช้จดหมายรับรองการทำงานจากนายจ้าง ระบุตำแหน่ง ระยะเวลาการว่าจ้าง เงินเดือน
- กรณีที่เป็นข้าราชการ : ใช้หนังสือรับรองจากหน่วยงาน
- กรณีเป็นนักเรียนนักศึกษา **ต้องมีหนังสือรับรองจากสถาบันศึกษา** นั้นว่ากำลังศึกษาอยู่ ระบุชั้นปีที่ศึกษา

9. **หลักฐานการเงิน : (กรุณาเตรียมให้ถูกต้อง ใช้เป็น Statement เท่านั้น)**

- Bank Statement (รายการเดินบัญชี) ย้อนหลัง 6 เดือน เป็นบัญชีออมทรัพย์ (Saving account) ที่ออกโดยทางธนาคาร ******* ระบุชื่อเจ้าของบัญชี*เป็นภาษาอังกฤษ เท่านั้น******* ให้ถูกต้องครบถ้วน มีอายุไม่เกิน 20 วันนับจากวันที่จะยื่นวีซ่าโดยมียอดเงินไม่ต่ำกว่า 100,000 บาทต่อการรับรอง 1 ท่าน

หมายเหตุ หากต้องการรับรองการเงินให้คนภายในครอบครัว ต้องเตรียมเอกสารดังนี้

- **หนังสือรับรองทางการเงิน (Bank Guarantee) ต้องระบุชื่อเจ้าของบัญชี** รับรองค่าใช้จ่ายให้ใคร **(ต้องระบุชื่อผู้ถูกรับรองในจดหมายด้วย)**

กรุณาแนบสูติบัตร, ทะเบียนบ้าน, ทะเบียนสมรส หรือหลักฐาน เพื่อแสดงสถานะ และความสัมพันธ์ว่าเป็นคนในครอบครัวเดียว